

# Kapitel 2

## Pumpengruppen

## FlowBox Pumpengruppen DN 20



Kompakte Pumpengruppen  
mit GEG-konformer Wärmedämmung  
(Gebäudeenergiegesetz)

**WATTS®**

## Kapitel 2.1

# Pumpengruppen für Heizungsanlagen

### PUMPENGRUPPEN DN20



#### Patentiertes und zertifiziertes Isolationskonzept

Die Wärmedämmung der Pumpengruppen FlowBox DN20 entspricht mit ihrem patentierten dreiteiligen Isolationskonzept den Anforderungen des GEG (Gebäudeenergiegesetz).



#### Pumpengruppe FlowBox HK20

Kompakte Pumpengruppe DN20 für ungemischte Heizkreise. GEG-konforme Wärmedämmung durch EPP-Isolierschale. Einfache Wandmontage mit nur einer Schraube. Verdeckte Kabelführung auf der Rückseite der Isolierschale. Inkl. Wandhalterung und Befestigung. Achsabstand 90 mm. Vorlauf: Multifunktions-Absperrarmatur mit Schwerkraftbremse, Thermometer 0 - 120 °C. Umwälzpumpe 130 mm, zusätzlicher Absperrkugelhahn unterhalb der Pumpe (nur bei HK-KH). Rücklauf: Multifunktions-Absperrarmatur, Thermometer 0 - 120 °C, Rücklauf Rohr aus Edelstahl.



Typ	Pumpe	Artikel-Nr.	VPE
HK20-KH <sup>1)</sup>	Wilo Para SC15/6	10084151	1
HK20-KH <sup>1)</sup>	Grundfos UPM3A/7	10077143	1
HK20-KH <sup>1)</sup>	KSB CalioSI/7	10086223	1
HK20-KH <sup>1)</sup>	Lowara Eco2/8	10087347	1
HK20-KH <sup>1)</sup>	ohne Pumpe	10077144	1
HK20	Wilo Para SC15/6	10084150	1
HK20	Grundfos UPM3A/7	10080551	1
HK20	Lowara Eco2/8	10087346	1
HK20	ohne Pumpe	10080550	1

1) mit zusätzlichem Absperrkugelhahn unterhalb der Pumpe im Vorlauf

Abmessungen auf Seite 40

**Pumpen-Mischergruppe FlowBox HKM20**

Kompakte Pumpen-Mischergruppe DN20 für gemischte Heizkreise. GEG-konforme Wärmedämmung durch EPP-Isolierschale. Einfache Wandmontage mit nur einer Schraube. Verdeckte Kabelführung auf der Rückseite der Isolierschale. Inkl. Wandhalterung und Befestigung. Achsabstand 90 mm.

**Vorlauf:** Multifunktions-Absperrarmatur mit Schwerkraftbremse, Thermometer 0 - 120 °C, Umwälzpumpe 130 mm, 3-Wege-Mischer mit Stellmotor.

**Rücklauf:** Multifunktions-Absperrarmatur, Thermometer 0 - 120 °C, Rücklauf Rohr aus Edelstahl. Vor- und Rücklauf der Pumpengruppen HKM20 können getauscht werden.



Typ	Pumpe, Kvs Mischer	Artikel-Nr.	VPE
HKM20 4,0	Wilo Para SC15/6, Kvs 4,0	10084149	1
HKM20 4,0	Grundfos UPM3A/7, Kvs 4,0	10077146	1
HKM20 4,0	KSB CalioSI/7, Kvs 4,0	10086222	1
HKM20 4,0	Lowara Eco2/8	10087348	1
HKM20 4,0	ohne Pumpe, Kvs 4,0	10077147	1
HKM20 6,3	Wilo Para SC15/6, Kvs 6,3	10084148	1
HKM20 6,3	Grundfos UPM3A/7, Kvs 6,3	10080077	1
HKM20 6,3	KSB CalioSI/7, Kvs 6,3	10086221	1
HKM20 6,3	Lowara Eco2/8	10087349	1
HKM20 6,3	ohne Pumpe, Kvs 6,3	10080076	1

Abmessungen auf Seite 40

**Pumpen-Mischergruppe FlowBox HKF20**

Kompakte Pumpen - Mischergruppe DN 20 zur Festwertregelung der Vorlaufemperatur thermostatisch geregelt. Einstellbereich: 20 - 55 °C oder 30 - 70 °C. GEG-konforme Wärmedämmung durch EPP-Isolierschale. Einfache Wandmontage mit nur einer Schraube. Verdeckte Kabelführung auf der Rückseite der Isolierschale. Inkl. Wandhalterung und Befestigung. Achsabstand 90 mm.

**Vorlauf:** Multifunktions-Absperrarmatur mit Schwerkraftbremse, Thermometer 0 - 120 °C, thermostatischer 3-Wege-Mischer.

**Rücklauf:** Multifunktions-Absperrarmatur, Thermometer 0 - 120 °C, Rücklauf Rohr aus Edelstahl. Vor- und Rücklauf der Pumpengruppen HKF20 können getauscht werden.



Typ	Pumpe	Einstellbereich	Artikel-Nr.	VPE
HKF20	Wilo Para SC15/6	20 - 55 °C	10084591	1
HKF20	Grundfos UPM3A/7	20 - 55 °C	10084592	1
HKF20	KSB CalioSI/7	20 - 55 °C	10086875	1
HKF20	Lowara Eco2/8	20 - 55 °C	10087350	1
HKF20	ohne Pumpe	20 - 55 °C	10084593	1
HKF20	Wilo Para SC15/6	30 - 70 °C	10084594	1
HKF20	Grundfos UPM3A/7	30 - 70 °C	10084595	1
HKF20	KSB CalioSI/7	30 - 70 °C	10086876	1
HKF20	Lowara Eco2/8	30 - 70 °C	10087351	1
HKF20	ohne Pumpe	30 - 70 °C	10084596	1

Abmessungen auf Seite 40

**Pumpen-Mischergruppe FlowBox HKFC20**

Kompakte Pumpen - Mischergruppe zur Festwertregelung der Vorlaufemperatur elektronisch geregelt. Einstellbereich: 5 - 95 °C<sup>1)</sup>. GEG-konforme Wärmedämmung durch EPP-Isolierschale. Einfache Wandmontage mit nur einer Schraube. Verdeckte Kabelführung auf der Rückseite der Isolierschale. Inkl. Wandhalterung und Befestigung. Achsabstand 90 mm.

**Vorlauf:** Multifunktions-Absperrarmatur mit Schwerkraftbremse, Thermometer 0 - 120 °C, 3-Wege-Mischer (Kvs 6,3) mit Stellmotor inkl. Regler.

**Rücklauf:** Multifunktions-Absperrarmatur, Thermometer 0 - 120 °C, Rücklauf Rohr aus Edelstahl. Vor- und Rücklauf der Pumpengruppen HKFC20 können getauscht werden.



Typ	Pumpe	Einstellbereich	Artikel-Nr.	VPE
HKFC20 6,3	Wilo Para SC15/6	5 - 95 °C <sup>1)</sup>	10084147	1
HKFC20 6,3	Grundfos UPM3A/7	5 - 95 °C <sup>1)</sup>	10080553	1
HKFC20 6,3	KSB CalioSI/7	5 - 95 °C <sup>1)</sup>	10086848	1
HKFC20 6,3	Lowara Eco2/8	5 - 95 °C <sup>1)</sup>	10087352	1
HKFC20 6,3	ohne Pumpe	5 - 95 °C <sup>1)</sup>	10080552	1

1) Max. Betriebstemperatur der Umwälzpumpe beachten.

Abmessungen auf Seite 41



### Verteilerbalken VB20

Verteilerbalken für den Anschluss von 2 oder 3 Pumpengruppen FlowBox DN20. Anschluss 1" UM an Pumpengruppen und 1" AG an Wärmeleitungsnetz. Wärmedämmung durch EPP-Isolierschale. Thermische Trennung von Vor- und Rücklauf.



Typ		Artikel-Nr.	VPE
VB20-2	für 2 Pumpengruppen	10077395	1
VB20-3	für 3 Pumpengruppen	10077396	1
WH-VB20/25/32	Wandhalter für VB20/25/32	10026388	1

Abmessungen auf Seite 41

### Hydraulische Weiche HW-Q60/80 1"

Montagefertige, kompakte Einheit bestehend aus: Stahlweiche geschweißt, Tauchhülse 1/2", Ø 6,5 mm. Wärmedämmung durch EPP-Isolierschale. Flachdichtender Anschluss mittels 1" UM unterhalb der Pumpengruppen FlowBox DN 20 oder Verteilerbalken VB20.

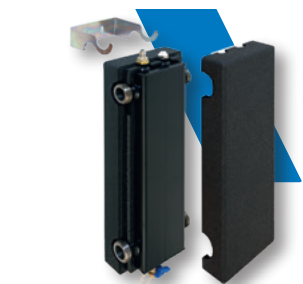


Typ		Artikel-Nr.	VPE
HW-Q60/80 1"	1,1 m³/h, 13,25 kW (ΔT = 10 K)	10082260	1

Abmessungen auf Seite 44

### Hydraulische Weiche HW80/120

Montagefertige, kompakte Einheit bestehend aus: Stahlweiche geschweißt, Füll- und Entleerhahn, Tauchhülse 1/2", Ø 6,5 mm, manueller Entlüfter, Wandhalter. Wärmedämmung durch EPP-Isolierschale.

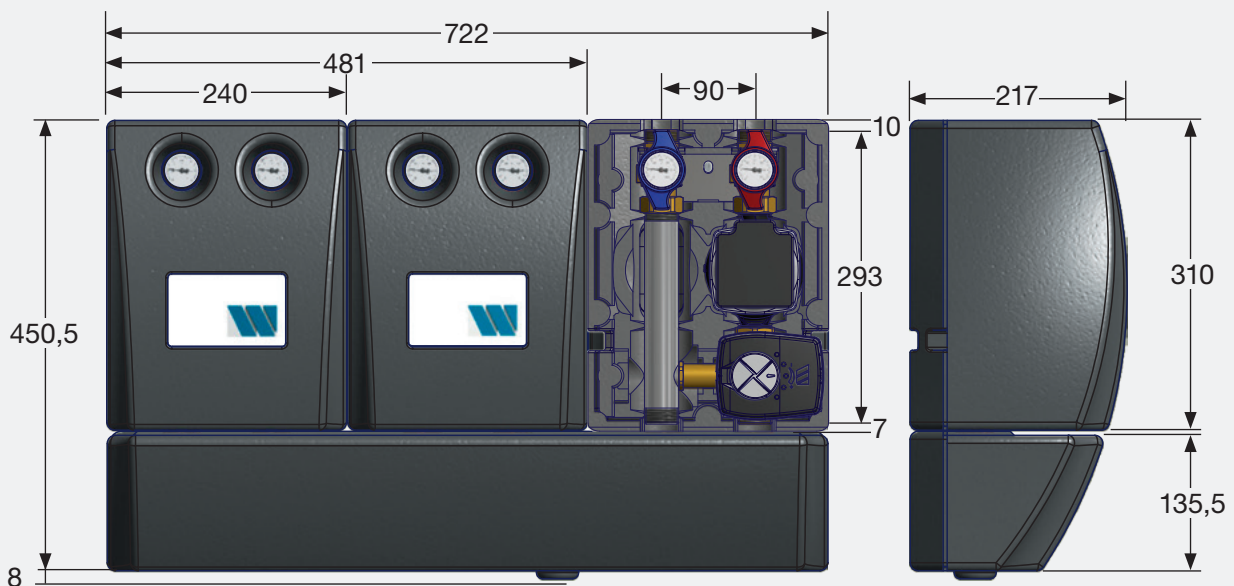


Typ		Artikel-Nr.	VPE
HW 80/120	4 m³/h, 44 kW (ΔT = 10 K)	10010376	1

Abmessungen auf Seite 44



### Kompaktes Kesselanschlussssystem



**Rohrbogen-Set RB-HW80/120-VB20**

Rohrbogen Set bestehend aus zwei Rohrbogen in Isolierung zum Anschluss von hydraulischer Weiche RB-HW80/120 an Verteilerbalken VB20.

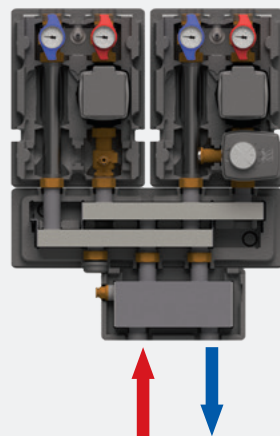
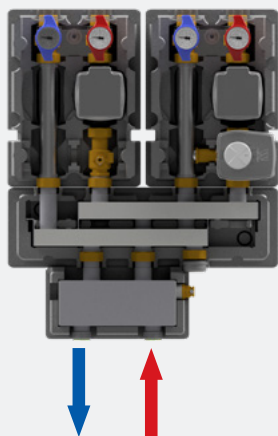


Typ		Artikel-Nr.	VPE
RB-HW 80/120-VB20	Anschlussverrohrung	10082527	1

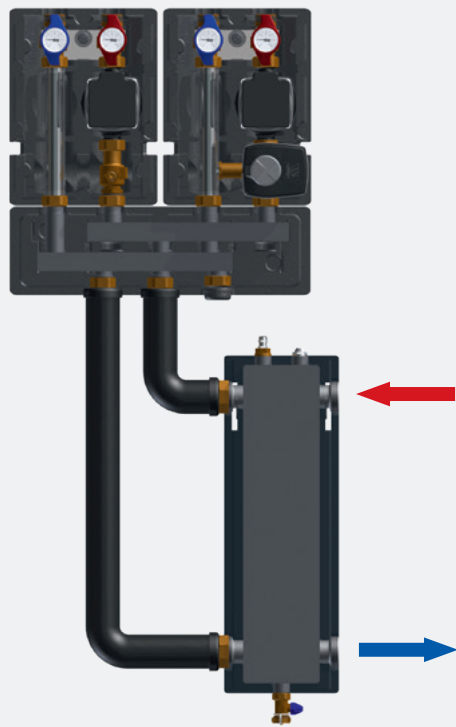
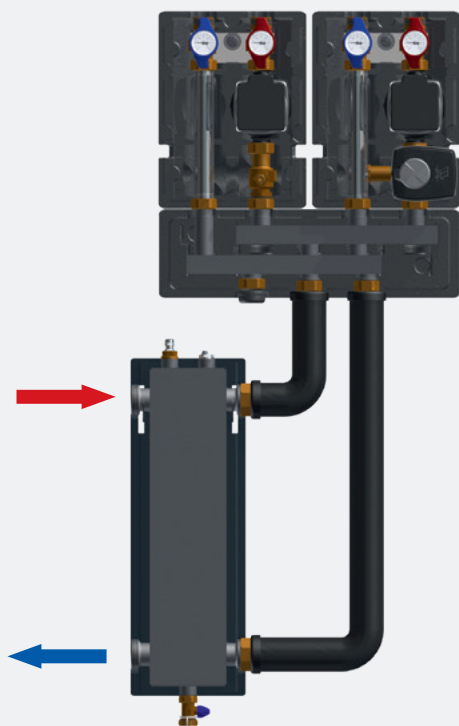
Abmessungen auf Seite 45



**Montagevarianten der hydraulischen Weiche HW-Q60/80**



**Montagevarianten der hydraulischen Weiche HW80/120 inkl. Rohrbogen-Set RB-HW80/120**



**PUMPENGRUPPEN DN25 – DN32**

**Pumpengruppe FlowBox HK25 und HK32**

Kompakte Pumpengruppe für ungemischte Heizkreise. GEG-konforme Wärmedämmung durch EPP-Isolierschale. Einfache Montage. Inkl. Wandhalterung, Befestigung und 2 Anschlussverschraubungen. Achsabstand 125 mm.

**Vorlauf:** Multifunktions-Absperrarmatur mit Schwerkraftbremse, Thermometer 0 - 120 °C, Umwälzpumpe 180 mm, zusätzlicher Absperrkugelhahn unterhalb der Pumpe (nur bei HK-KH).

**Rücklauf:** Multifunktions-Absperrarmatur, Thermometer 0 - 120 °C.



Typ	Pumpe	Artikel-Nr.	VPE
HK25	Wilo Para SC/6	10084153	1
HK25	Grundfos UPM3A/7	10084608	1
HK25	KSB CalioSI/7	10086225	1
HK25	KSB CalioSI/8	10086820	1
HK25	Lowara Eco2/8	10087354	1
HK25	ohne Pumpe	10026450	1
HK25-KH <sup>1)</sup>	Wilo Para SC/6	10084609	1
HK25-KH <sup>1)</sup>	Grundfos UPM3A/7	10084610	1
HK25-KH <sup>1)</sup>	KSB CalioSI/7	10086226	1
HK25-KH <sup>1)</sup>	Lowara Eco2/8	10087355	1
HK25-KH <sup>1)</sup>	ohne Pumpe	10026635	1
HK32	Wilo Para SC/6	10084154	1
HK32	Grundfos UPM3A/7	10084611	1
HK32	KSB CalioSI/8	10086227	1
HK32	Lowara Eco2/8	10087367	1
HK32	ohne Pumpe	10026881	1

1) mit zusätzlichem Absperrkugelhahn unterhalb der Pumpe im Vorlauf

[Abmessungen auf Seite 42](#)

**Pumpen-Mischergruppe FlowBox HKM25 und HKM32**

Kompakte Pumpengruppe für gemischte Heizkreise. GEG-konforme Wärmedämmung durch EPP-Isolierschale. Einfache Montage. Inkl. Wandhalterung, Befestigung und 2 Anschlussverschraubungen. Achsabstand 125 mm.

**Vorlauf:** Multifunktions-Absperrarmatur mit Schwerkraftbremse, Thermometer 0 - 120 °C, Umwälzpumpe 180 mm, 3-Wege-Mischer mit Stellmotor.

**Rücklauf:** Multifunktions-Absperrarmatur, Thermometer 0 - 120 °C.

Vor- und Rücklauf der Pumpengruppen HKM25/32 können getauscht werden.



Typ	Pumpe, Kvs Mischer	Artikel-Nr.	VPE
HKM25 6,3	Wilo Para SC/6, Kvs 6,3	10084152	1
HKM25 6,3	Grundfos UPM3A/7, Kvs 6,3	10084612	1
HKM25 6,3	KSB CalioSI/7, Kvs 6,3	10086224	1
HKM25 6,3	KSB CalioSI/8, Kvs 6,3	10086821	1
HKM25 6,3	Lowara Eco2/8	10087356	1
HKM25 6,3	ohne Pumpe, Kvs 6,3	10026451	1
HKM32 18	Wilo Para SC/6, Kvs 18	10084155	1
HKM32 18	Grundfos UPM3A/7, Kvs 18	10084613	1
HKM32 18	KSB CalioSI/8, Kvs 18	10086228	1
HKM32 18	Lowara Eco2/8	10087368	1
HKM32 18	ohne Pumpe, Kvs 18	10026883	1

[Abmessungen auf Seite 42](#)

**Pumpen-Mischergruppe FlowBox HKFC25**

Kompakte Pumpen-Mischergruppe zur Festwertregelung der Vorlauftemperatur elektronisch geregelt. Einstellbereich: 5-95 °C<sup>1)</sup>. GEG-konforme Wärmedämmung durch EPP-Isolierschale. Einfache Montage. Inkl. Wandhalterung, Befestigung und 2 Anschlussverschraubungen. Achsabstand 125 mm.

**Vorlauf:** Multifunktions-Absperrarmatur mit Schwerkraftbremse, Thermometer 0-120 °C, 3-Weger-Mischer (Kvs 6,3), Stellmotor inkl. Regler.

**Rücklauf:** Multifunktions-Absperrarmatur, Thermometer 0-120 °C.

Vor- und Rücklauf der Pumpengruppen HKFC25 können getauscht werden.



Typ	Pumpe	Einstellbereich	Artikel-Nr.	VPE
HKFC25 6,3	Wilo Para SC/6	5-95 °C <sup>1)</sup>	10084603	1
HKFC25 6,3	Grundfos UPMA3/7	5-95 °C <sup>1)</sup>	10084604	1
HKFC25 6,3	KSB CalioSI/8	5-95 °C <sup>1)</sup>	10086849	1
HKFC25 6,3	Lowara Eco2/8	5-95 °C <sup>1)</sup>	10087361	1
HKFC25 6,3	ohne Pumpe	5-95 °C <sup>1)</sup>	10084605	1

1) Max. Betriebstemperatur der Umwälzpumpe beachten.

*Abmessungen auf Seite 43*

**Pumpen-Mischergruppe FlowBox HKF25**

Kompakte Pumpen-Mischergruppe zur Festwertregelung der Vorlauftemperatur thermostatisch geregelt. Einstellbereich: 20-55 °C oder 30-70 °C. GEG-konforme Wärmedämmung durch EPP-Isolierschale. Einfache Montage. Inkl. Wandhalterung, Befestigung und 2 Anschlussverschraubungen. Achsabstand 125 mm.

**Vorlauf:** Multifunktions-Absperrarmatur mit Schwerkraftbremse, Thermometer 0-120 °C, thermostatischer 3-Wege-Mischer.

**Rücklauf:** Multifunktions-Absperrarmatur, Thermometer 0-120 °C.

Vor- und Rücklauf der Pumpengruppen HKF25 können getauscht werden.



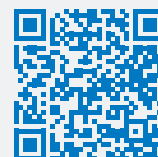
Typ	Pumpe	Einstellbereich	Artikel-Nr.	VPE
HKF25	Wilo Para SC/6	20-55 °C	10084597	1
HKF25	Grundfos UPMA3/7	20-55 °C	10084598	1
HKF25	KSB CalioSI/8	20-55 °C	10086850	1
HKF25	Lowara Eco2/8	20-55 °C	10087359	1
HKF25	ohne Pumpe	20-55 °C	10084599	1
HKF25	Wilo Para SC/6	30-70 °C	10084600	1
HKF25	Grundfos UPMA3/7	30-70 °C	10084601	1
HKF25	KSB CalioSI/8	30-70 °C	10086851	1
HKF25	Lowara Eco2/8	30-70 °C	10087360	1
HKF25	ohne Pumpe	30-70 °C	10084602	1

*Abmessungen auf Seite 42*



Erfahren Sie mehr über Pumpengruppen FlowBox auf unserer E-Learning-Plattform

<https://training.watts.com/>



### Verteilerbalken VB25/32

Verteilerbalken für den Anschluss von 2 bis 5 Pumpengruppen FlowBox DN25/32. Anschluss 1½" UM an Pumpengruppen und 1½" AG an Wärmeleitungsnetz. Wärmedämmung durch EPP-Isolierschale. Thermische Trennung von Vor- und Rücklauf.

Typ		Artikel-Nr.	VPE
VB25/32-2	für 2 Pumpengruppen	10025900	1
VB25/32-3	für 3 Pumpengruppen	10025901	1
VB25/32-4	für 4 Pumpengruppen	10026672	1
VB25/32-5	für 5 Pumpengruppen	10026931	1
WH-VB20/25/32	Wandhalter für VB20/25/32	10026388	1

Abmessungen auf Seite 43



### Hydraulische Weiche HW-Q60/80 1½"

Montagefertige, kompakte Einheit bestehend aus: Stahlweiche geschweißt, Tauchhülse ½", Ø 6,5 mm. Wärmedämmung durch EPP-Isolierschale. Flachdichtender Anschluss mittels 1½" UM unterhalb der Pumpengruppen FlowBox DN25/32 oder Verteilerbalken VB25/32.

Typ		Artikel-Nr.	VPE
HW-Q60/80 1½"	1,5 m³/h, 17 kW (Δt = 10 K)	10010424	1

Abmessungen auf Seite 44



### Hydraulische Weiche HW80/120

Montagefertige, kompakte Einheit bestehend aus: Stahlweiche geschweißt, Füll- und Entleerhahn, Tauchhülse ½", Ø 6,5 mm, manueller Entlüfter, Wandhalter. Wärmedämmung durch EPP-Isolierschale.

Typ		Artikel-Nr.	VPE
HW 80/120	4 m³/h, 44 kW (Δt = 10 K)	10010376	1

Abmessungen auf Seite 44



### Rohrbogen-Set RB-HW 80/120-VB25/32

Rohrbogen Set bestehend aus zwei Rohrbogen in Isolierung zum Anschluss von hydraulischer Weiche RB-HW80/120 an Verteilerbalken VB25/32.

Typ		Artikel-Nr.	VPE
RB-HW 80/120 - VB25/32	Anschlussverrohrung	10010378	1

Abmessungen auf Seite 45



### Hydraulische Weiche HW140/140

Montagefertige, kompakte Einheit bestehend aus: Stahlweiche geschweißt, Füll- und Entleerhahn, Tauchhülse ½", Ø 6,5 mm, manueller Entlüfter, Wandhalter. Wärmedämmung durch EPP-Isolierschale.

Typ		Artikel-Nr.	VPE
HW 140/140	10 m³/h, 114 kW (Δt = 10 K)	10010419	1

Abmessungen auf Seite 44

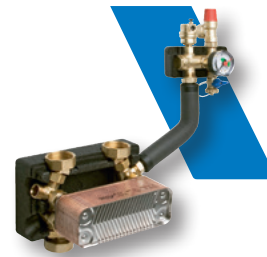


**Systemtrennung WT-BOX 25**

Montagefertige, kompakte Einheit zur Systemtrennung mit Edelstahl Wärmetauscher. Sicherheitsgruppe KSG mit Anschlussrohr. Adaptierung für Pumpengruppen FlowBox HK und FlowBox HKM. Wärmedämmung durch EPP-Isolierschale.

Typ	Artikel-Nr.	VPE
WT-BOX 25	10027549	1

*Abmessungen auf Seite 45*

**FlowBox HK25-SINGLE**

Pumpengruppe mit Umwälzpumpe Baulänge 180 mm, Kugelhahn 1" IG vor und nach der Pumpe, zusätzlich mit Thermometer 0 - 120 °C. Wärmedämmung durch EPP-Isolierschale.

Typ	Artikel-Nr.	VPE
HK25-S	DN25 ohne Pumpe 10051220	1

*Abmessungen auf Seite 45*



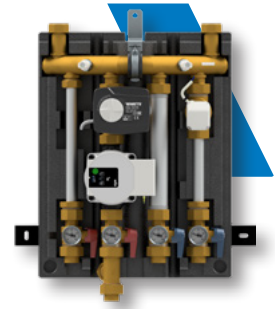


WANDKESSEL REGELSTATIONEN WATTMIX

**WATTMIX 1P (1 Pumpe im Mischkreis)**

Montagefertige kompakte Regelstation bestehend aus: einem ungemischten und einem gemischten Heizkreis. Eine Umwälzpumpe Baulänge 130 mm im Mischkreis, werkseitig verkabelt, 3-Wege-Mischer mit Bypass, Mischerantrieb werkseitig montiert, Absperrarmaturen mit Thermometer, EPP-Wärmedämmschale, flachdichtende Anschlüsse. Mit Zonenventil zur manuellen oder elektrisch-geregelten Absperrung des Mischkreises.

Die WattMix Wandkessel Regelstation kann wahlweise seitlich oder direkt unter den Wandkessel montiert werden. Einfacher Gasanschluss durch spezielle Verteilerbalken Ausbildung.



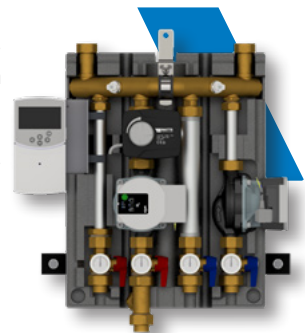
Typ		Artikel-Nr.	VPE
WattMix 1P	1 x Para SC/6, ZV	10084656	1

Abmessungen auf Seite 46

**WATTMIX 2P (2 Pumpen)**

Montagefertige kompakte Regelstation bestehend aus: einem ungemischten und einem gemischten Heizkreis. Zwei Umwälzpumpen Baulänge 130 mm jeweils in gemischten und ungemischten Heizkreis, werkseitig verkabelt, 3-Wege-Mischer mit Bypass, Mischerantrieb werkseitig montiert, Absperrarmaturen mit Thermometer, EPP-Wärmedämmschale, flachdichtende Anschlüsse.

Die WattMix Wandkessel Regelstation kann wahlweise seitlich oder direkt unter den Wandkessel montiert werden. Einfacher Gasanschluss durch spezielle Verteilerbalken Ausbildung. Der Klimaregler Climatic Control CC-HC ist separat erhältlich (siehe Seite 162).



Typ		Artikel-Nr.	VPE
WattMix 2P	2 x Para SC/6	10084655	1

Abmessungen auf Seite 46





## Regelstation WattMix

### TECHNISCHE DATEN VON 2 HEIZKREISEN

Kvs	4,2
Max. Wärmeleistung	28 kW

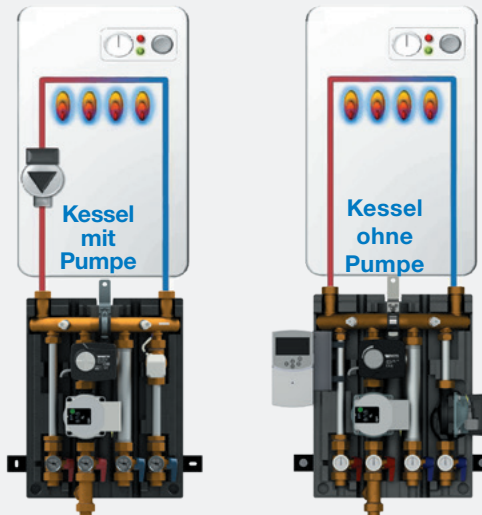
### UNGEMISCHTER HEIZKREIS

Wärmeleistung	18,5 kW
Durchfluss	796 l/h
$\Delta T$	20 K

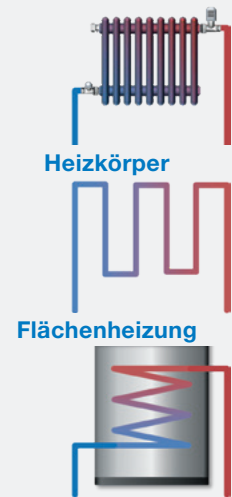
### GEMISCHTER HEIZKREIS

Wärmeleistung	16,4 kW
Durchfluss	1428 l/h
$\Delta T$	10 K

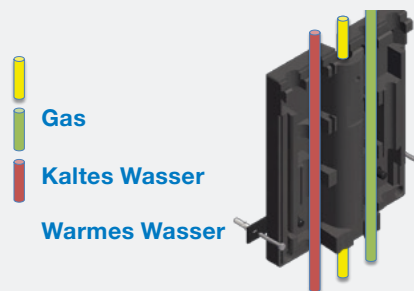
### Anwendungsmöglichkeiten



### Anwendungen



Die Schlitze in der Isolation und kompakte Bauweise des Verteilerbalkens ermöglichen die Verlegung von Wasser- und Gasleitungen direkt durch die Regelstation WattMix.



**PUMPENGRUPPEN DN 40 – DN 50**

**Pumpengruppe FlowBox HK40/HK50**

Montagefertige Pumpengruppe DN40 und DN50 für ungemischte Heizkreise. Wärmedämmung durch EPP-Isolierschale.

Vorlauf: Kugelhahn 2" IG mit Thermometer 0-120 °C, Umwälzpumpe 220 mm (HK40) oder 280 mm (HK50).

Rücklauf: Kugelhahn 2" IG mit Schwerkraftbremse und Thermometer 0 - 120 °C.

Typ	Pumpe	Artikel-Nr.	VPE
HK40	Wilo Yonos Maxo Plus 40/0,5-8	10087155	1
HK40	Grundfos Magna3 40-100F	10026871	1
HK40	ohne Pumpe	10027651	1
HK50	Wilo Yonos Maxo Plus 50/0,5-9	10087156	1
HK50	Grundfos Magna3 50-100F	10026872	1
HK50	ohne Pumpe	10027652	1

Abmessungen auf Seite 47



**Pumpen-Mischergruppe FlowBox HKM40/HKM50**

Montagefertige Pumpen-Mischergruppe DN40 und DN50 für gemischte Heizkreise. Wärmedämmung durch EPP-Isolierschale.

Vorlauf: Kugelhahn 2" IG mit Thermometer 0-120 °C, Umwälzpumpe 220 mm (HKM40) oder 280 mm (HKM50), 3-Wege-Mischer mit Stellmotor.

Rücklauf: Kugelhahn 2" IG mit Schwerkraftbremse und Thermometer 0 - 120 °C.

Typ	Pumpe	Artikel-Nr.	VPE
HKM40	Wilo Yonos Maxo Plus 40/0,5-8	10087157	1
HKM40	Grundfos Magna3 40-100F	10026873	1
HKM40	ohne Pumpe	10027653	1
HKM50	Wilo Yonos Maxo Plus 50/0,5-9	10087158	1
HKM50	Grundfos Magna3 50-100F	10026874	1
HKM50	ohne Pumpe	10027650	1

Abmessungen auf Seite 47

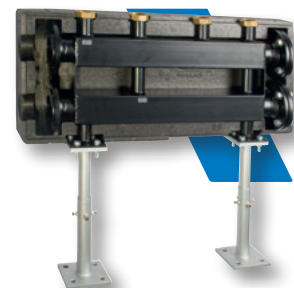


**Verteilerbalken VB40/50**

Verteilerbalken zum Anschluss von 2 bis 3 Pumpengruppen FlowBox DN40 und/oder DN50. Anschluss 2" UM an Pumpengruppen und Flanschanschlüsse DN80 PN6 (inkl. 2 Blindflansche) an Wärmeleitungsnetz. Wärmedämmung durch EPP-Isolierschale.

Typ		Artikel-Nr.	VPE
VB40/50-2	für 2 Pumpengruppen	10011282	1
VB40/50-3	für 3 Pumpengruppen	10011283	1

Abmessungen auf Seite 47



**Standfuß Set**

Set besteht aus 2 Stück Standfüße, je 8 Stück Schrauben und Muttern zur Verbindung mit Verteilerbalken VB40/50.

Typ		Artikel-Nr.	VPE
VB40/50-FUSS	Set	10011285	1

Abmessungen auf Seite 47



**Wandhalter**

Wandhalter-Set für Pumpen und Pumpen-Mischergruppen HK/HKM DN40/50.

Typ		Artikel-Nr.	VPE
WH-HK/HKM 40/50	Set	10083722	1

Abmessungen auf Seite 47



**Eck-Anschluss Set**

Eck-Anschluss Set für Verteilerbalken V40/50 aus zwei vorisolierten Eck-Flanschanschlüssen.

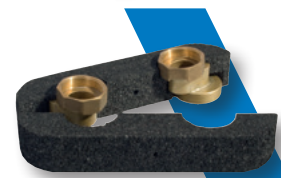
Typ	Artikel-Nr.	VPE
VB40/50-ECK	10011284	1



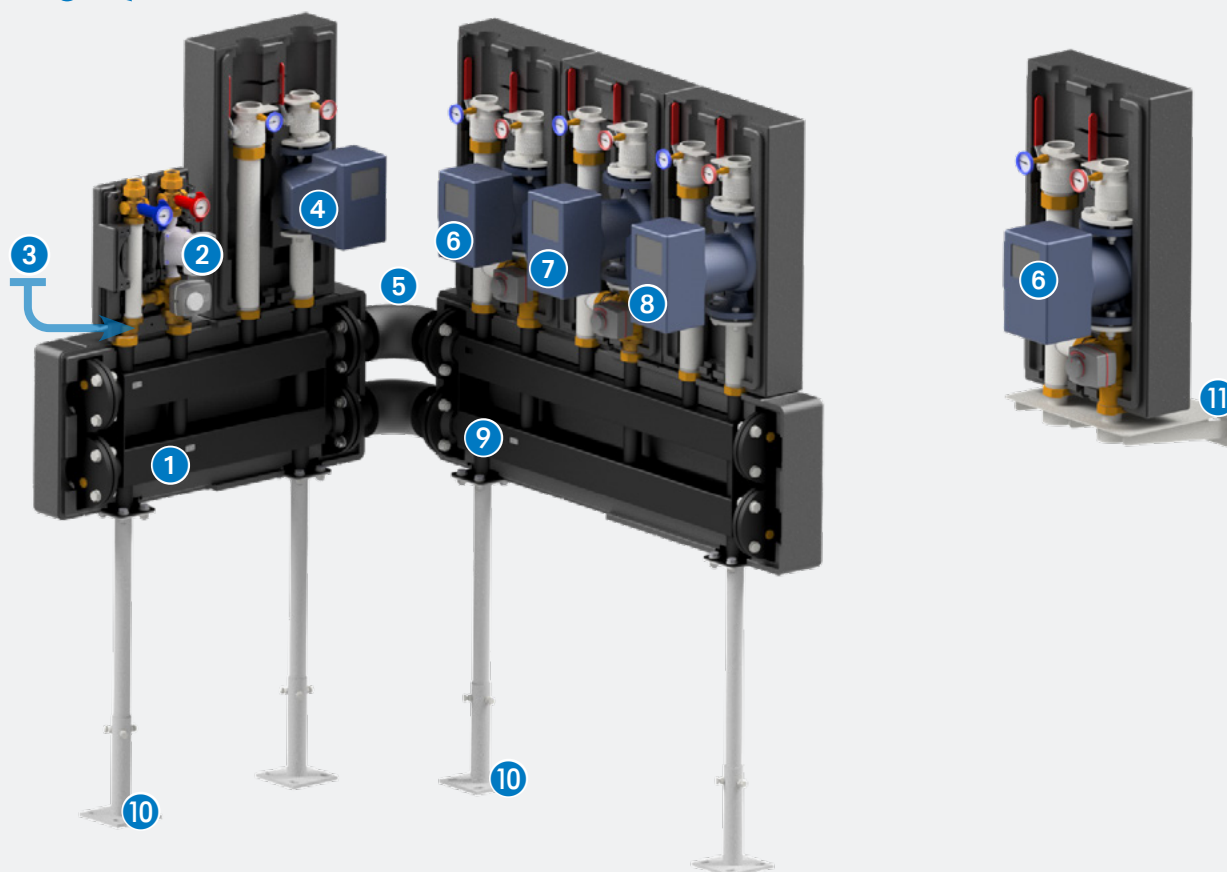
**Reduzierung DN 40/50 auf DN 25/32**

Zum Anschluss von Pumpengruppe FlowBox HK DN25 und DN32 sowie Pumpen-Mischergruppe FlowBox HKM DN25 und DN32 an die Verteilerbalken VB40/50. EPP-Isolierschale.

Typ	Artikel-Nr.	VPE
VB40/50-REDU	10011286	1

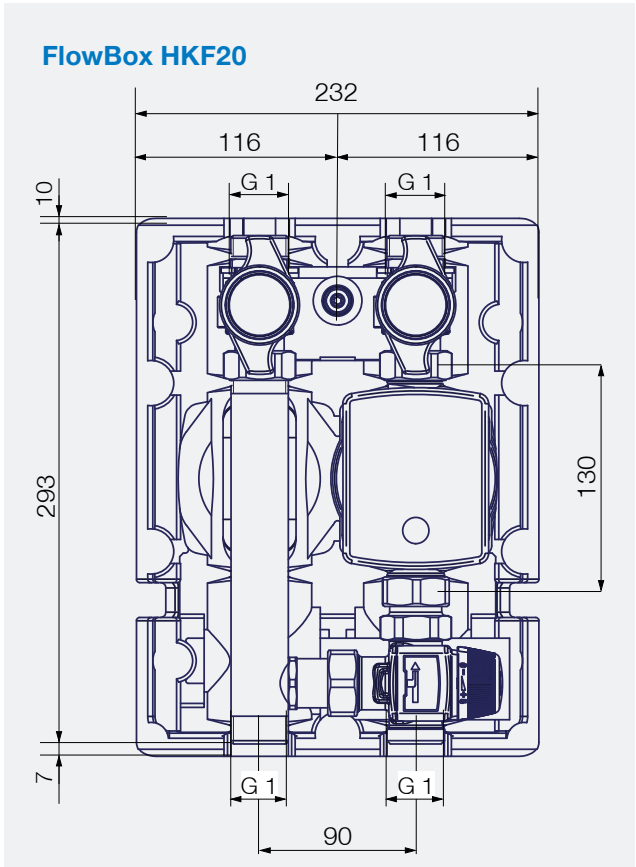
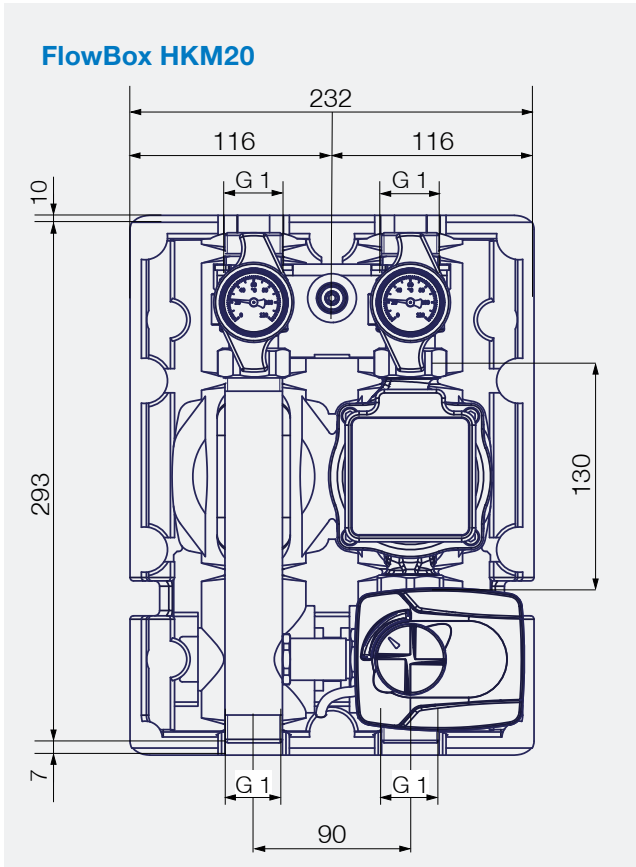
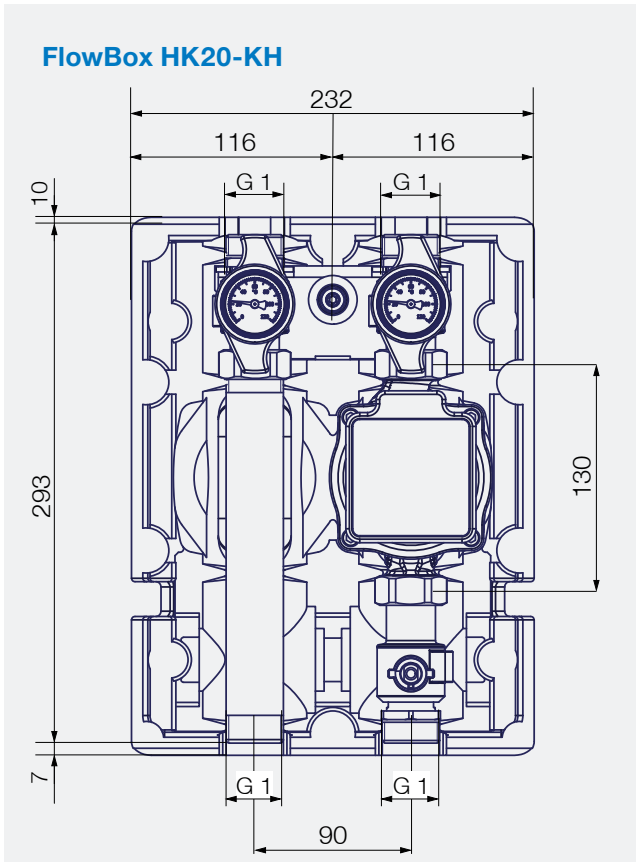
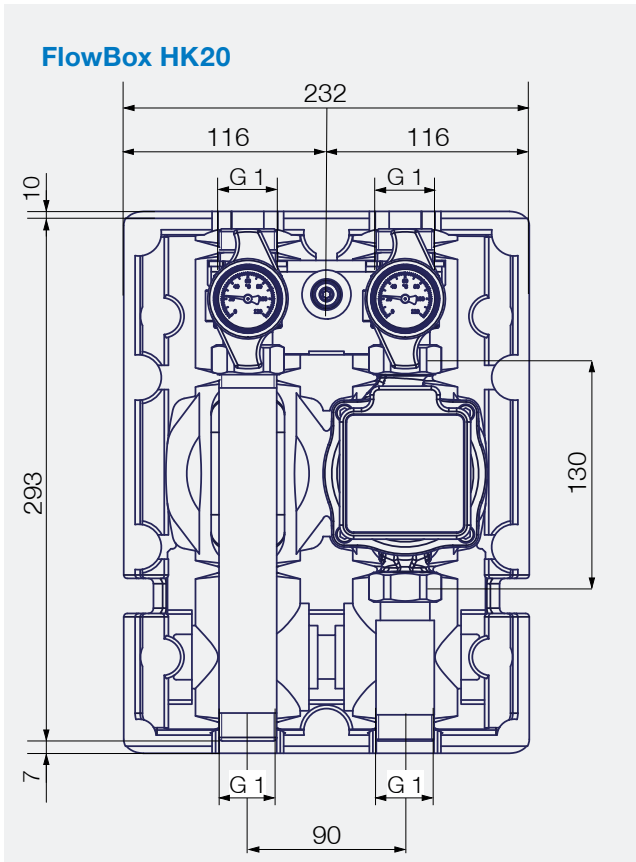


**Pumpengruppen DN 40/DN 50**

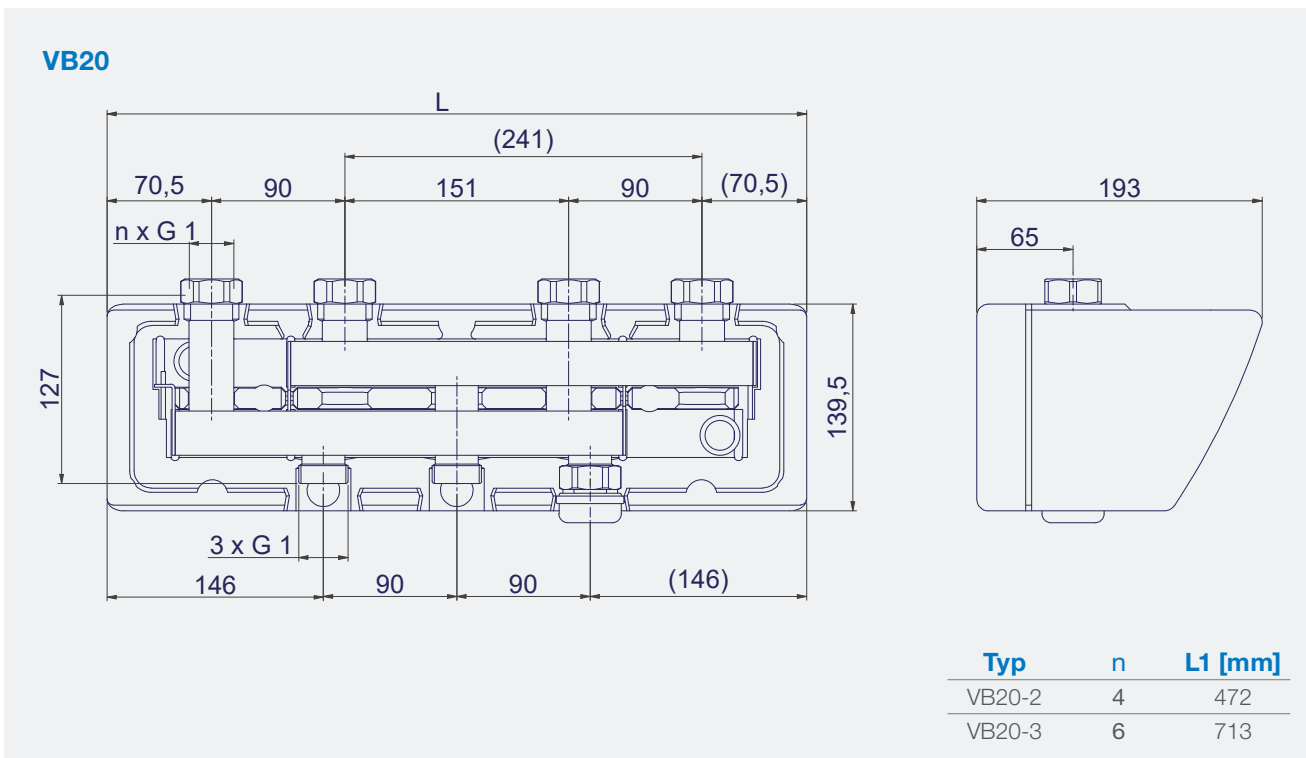
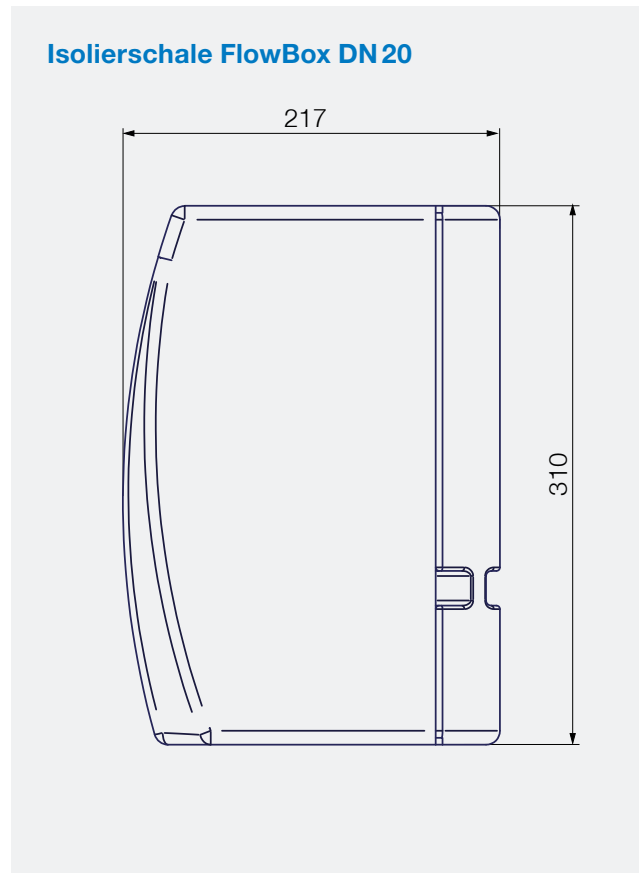
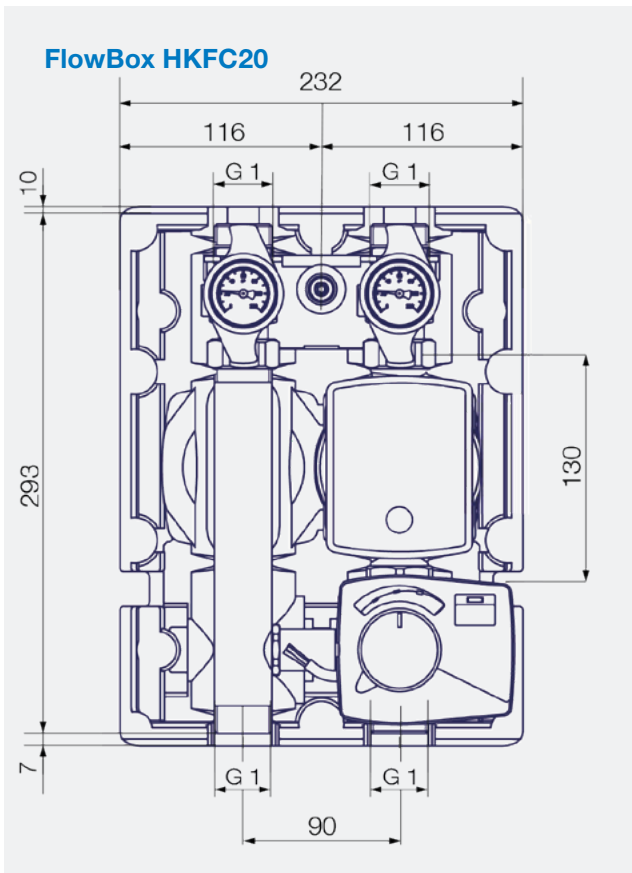


- |                                 |                              |                               |
|---------------------------------|------------------------------|-------------------------------|
| 1 Verteilerbalken VB40/50-2     | 6 Pumpen-Mischergruppe HKM40 | 10 Standfuß Set VB40/50-FUSS  |
| 2 Pumpengruppe HKM25/32         | 7 Pumpen-Mischergruppe HKM50 | 11 Wandhalter WH-HK/HKM 40/50 |
| 3 Reduzierung VB40/50-REDU      | 8 Pumpengruppe HK50          |                               |
| 4 Pumpengruppe HK40             | 9 Verteilerbalken VB40/50-3  |                               |
| 5 Eck-Anschluss Set VB40/50-ECK |                              |                               |

ABMESSUNGEN

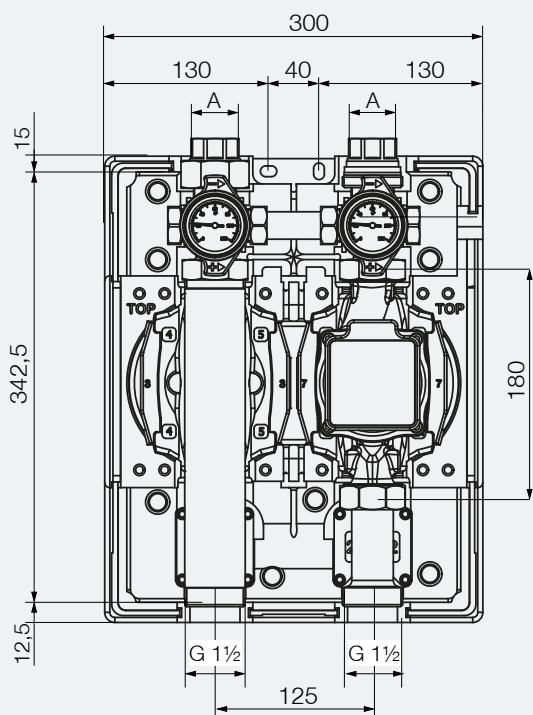


**ABMESSUNGEN**



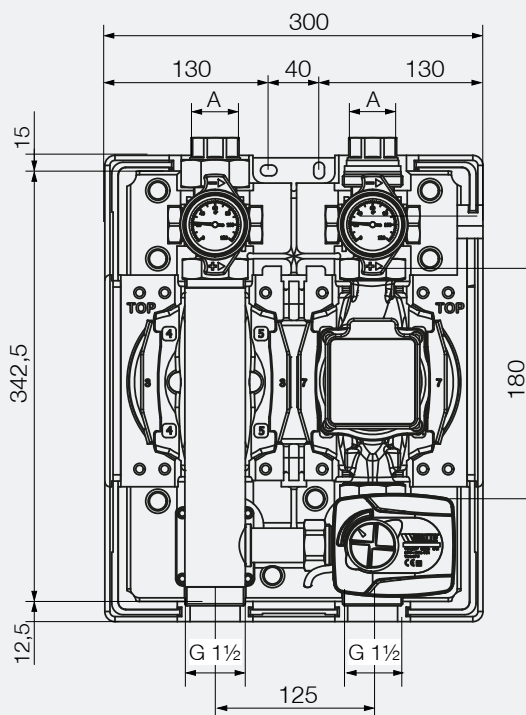
ABMESSUNGEN

FlowBox HK25/32



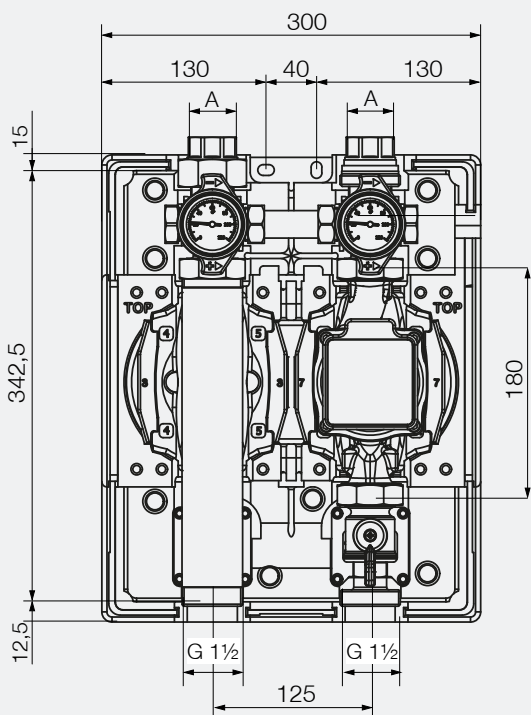
Typ	A
HK25	1 1/2" UM
HK32	2" UM

FLOWBOX HKM25/32

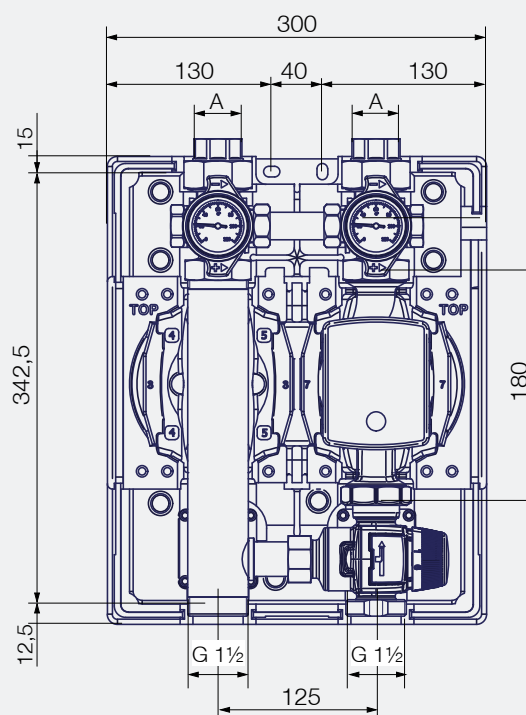


Typ	A
HKM25	1 1/2" UM
HKM32	2" UM

FlowBox HK25-KH

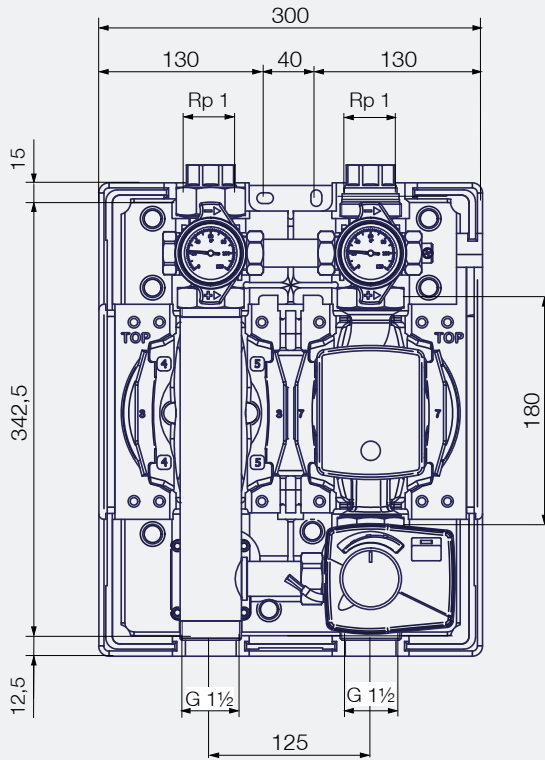


FlowBox HKF25

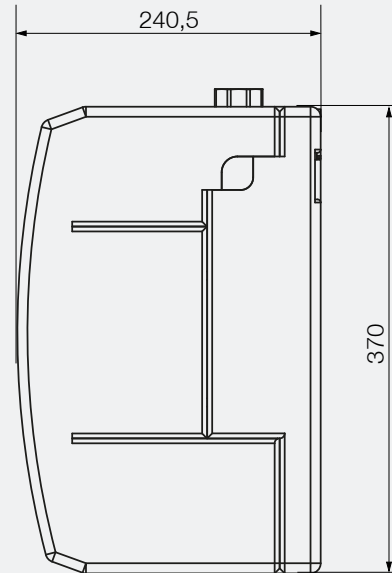


**ABMESSUNGEN**

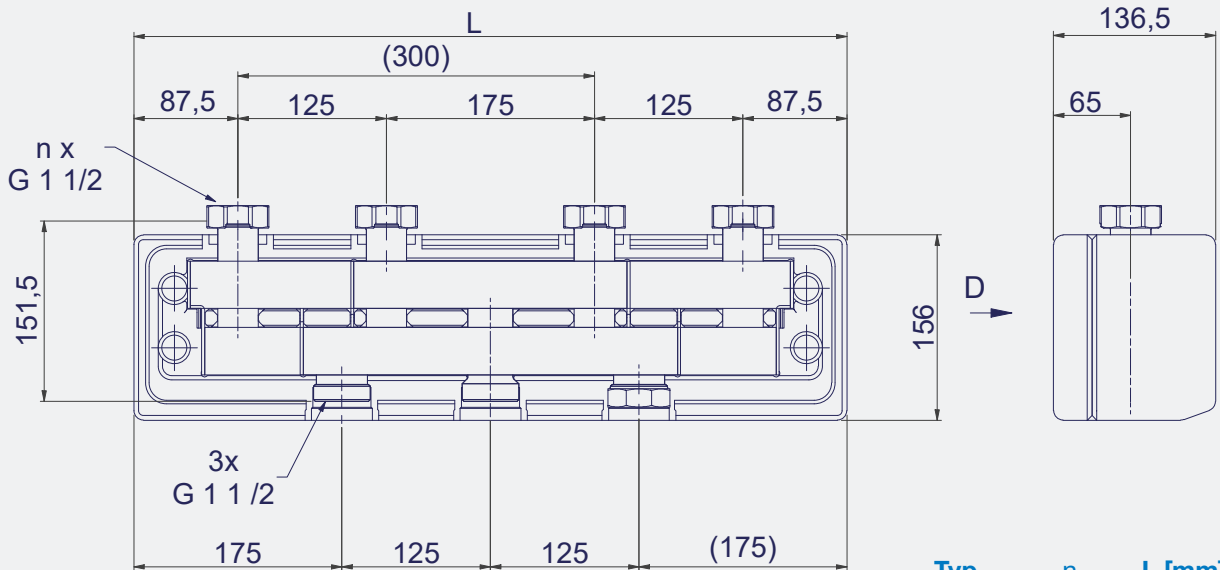
**Flowbox HKFC25**



**Isolierschale  
FlowBox DN 25/32**



**VB25/32**

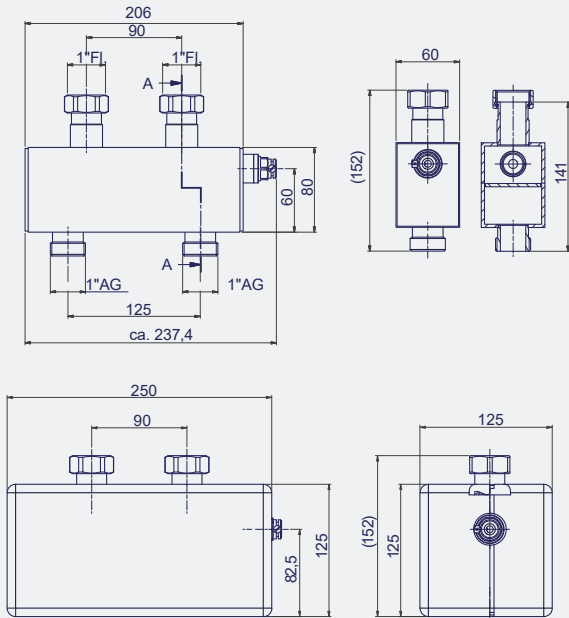


Typ	n	L [mm]
VB32-2	4	600
VB32-3	6	900
VB32-4	8	1200
VB32-5	10	1500

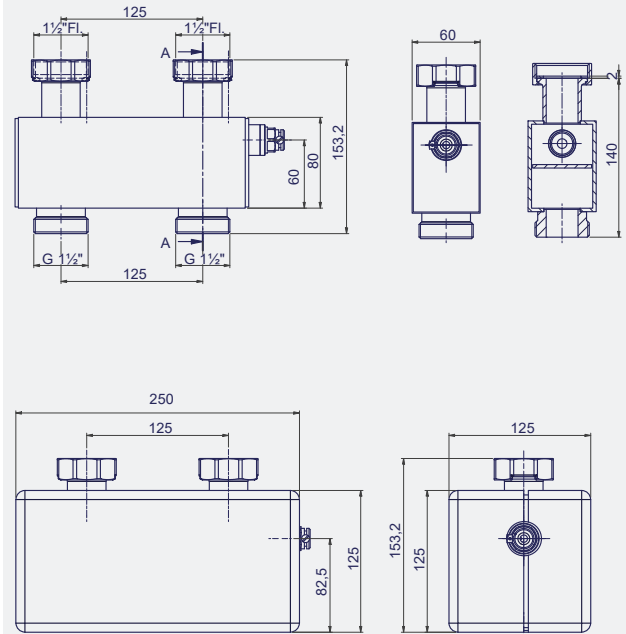


ABMESSUNGEN

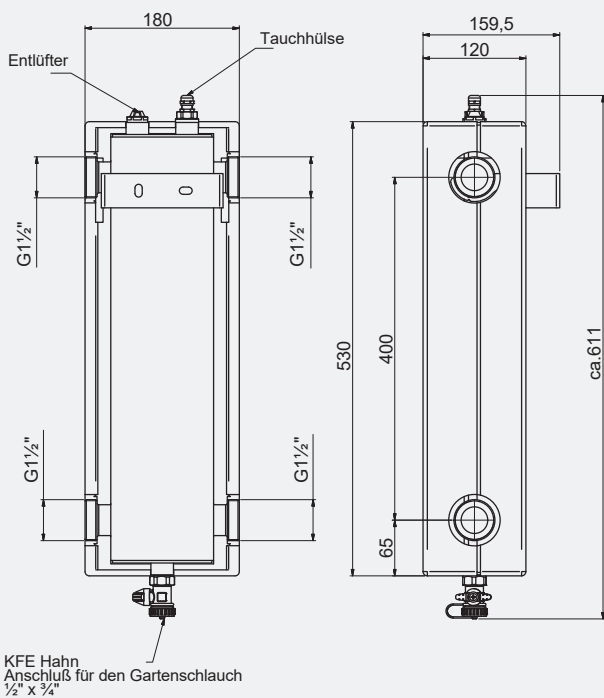
HW-Q60/80 1", 1,1 m³/h



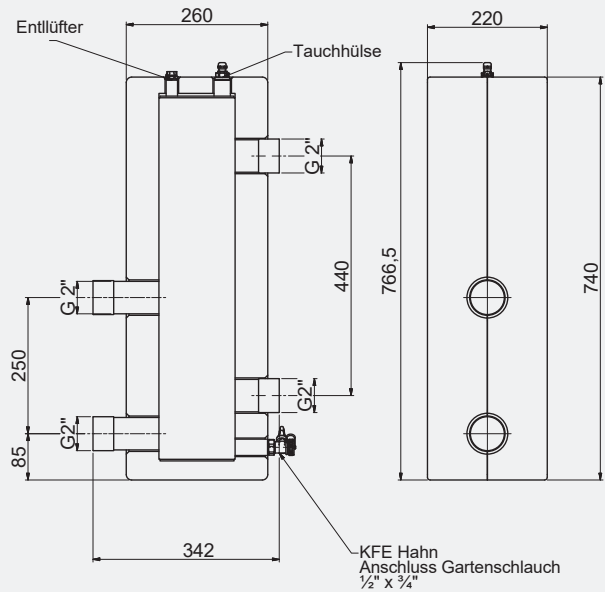
HW-Q60/80 1½", 1,5 m³/h



HW 80/120, 4 m³/h

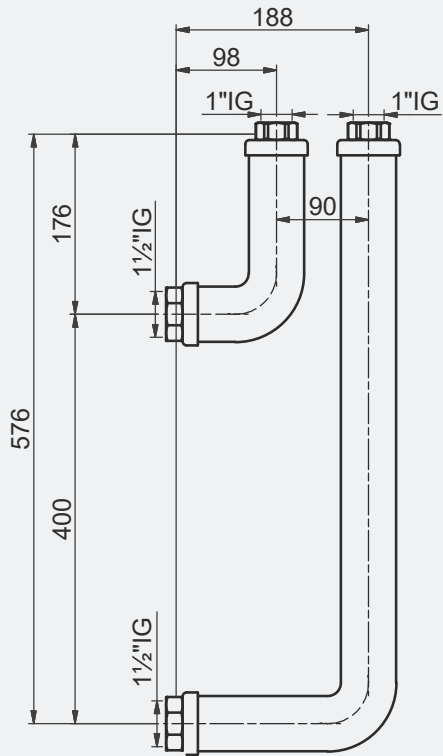


HW 40/140, 10 m³/h

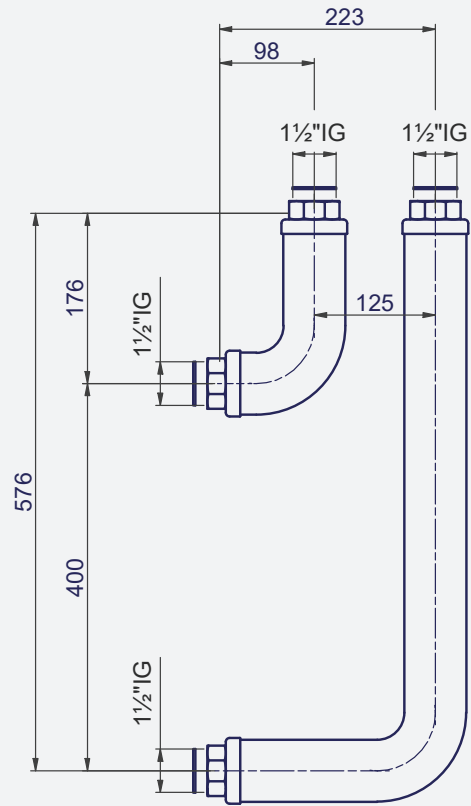


**ABMESSUNGEN**

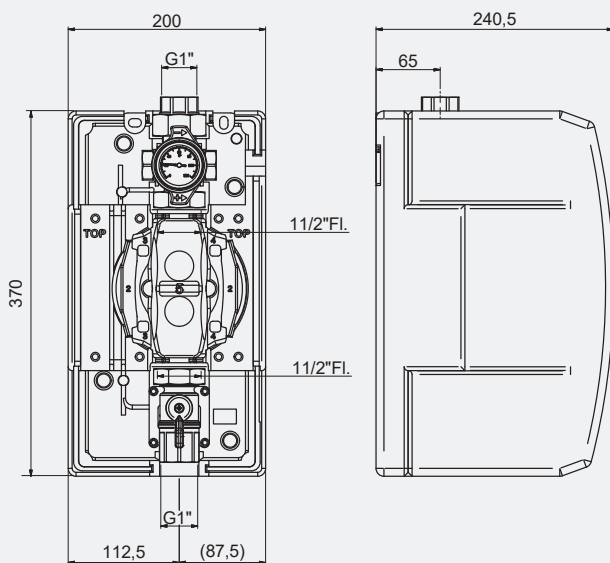
**RB-HW 80/120 VB20**



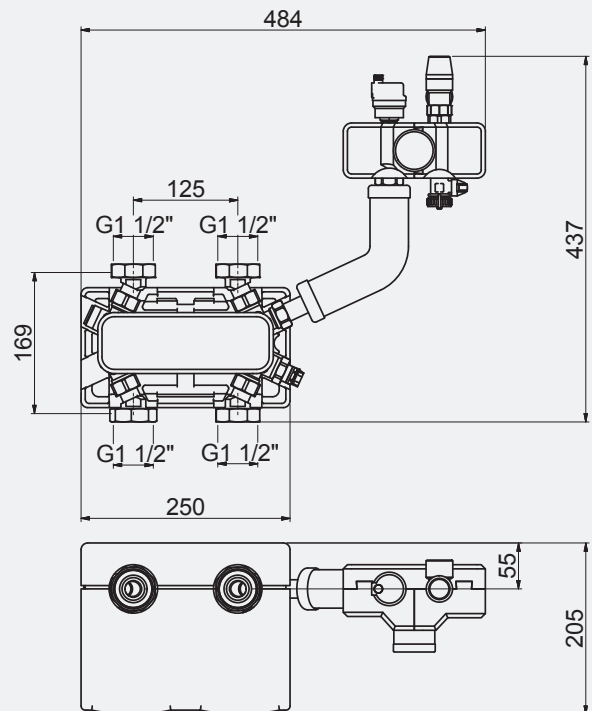
**RB-HW 80/120 VB25/32**



**HK25S**

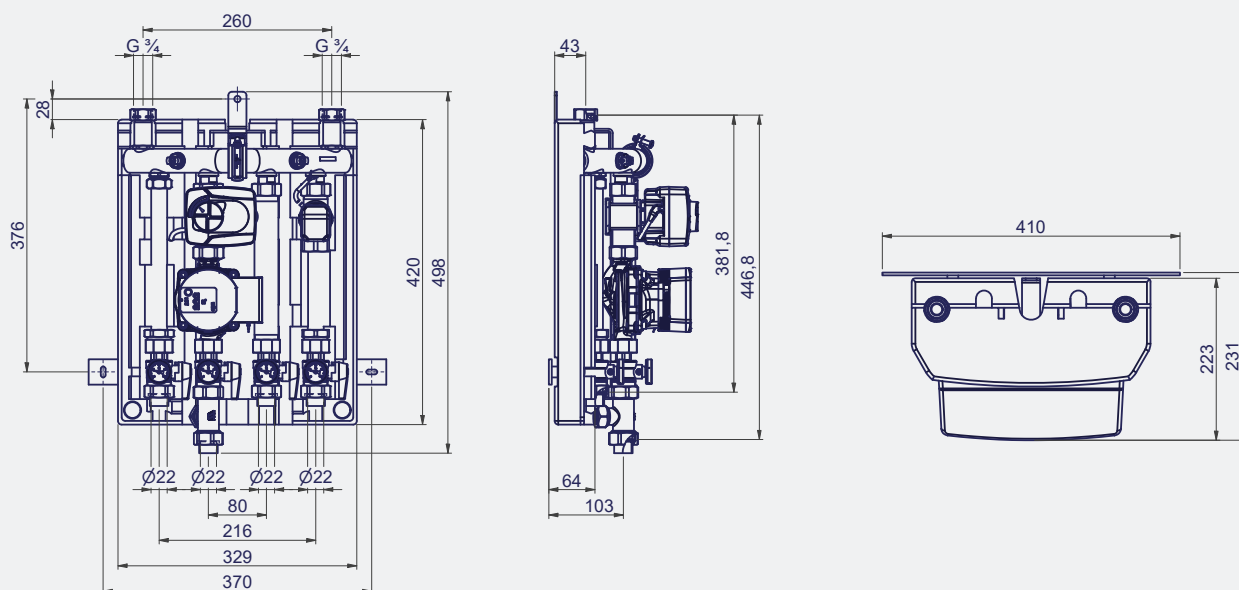


**WT-BOX25**

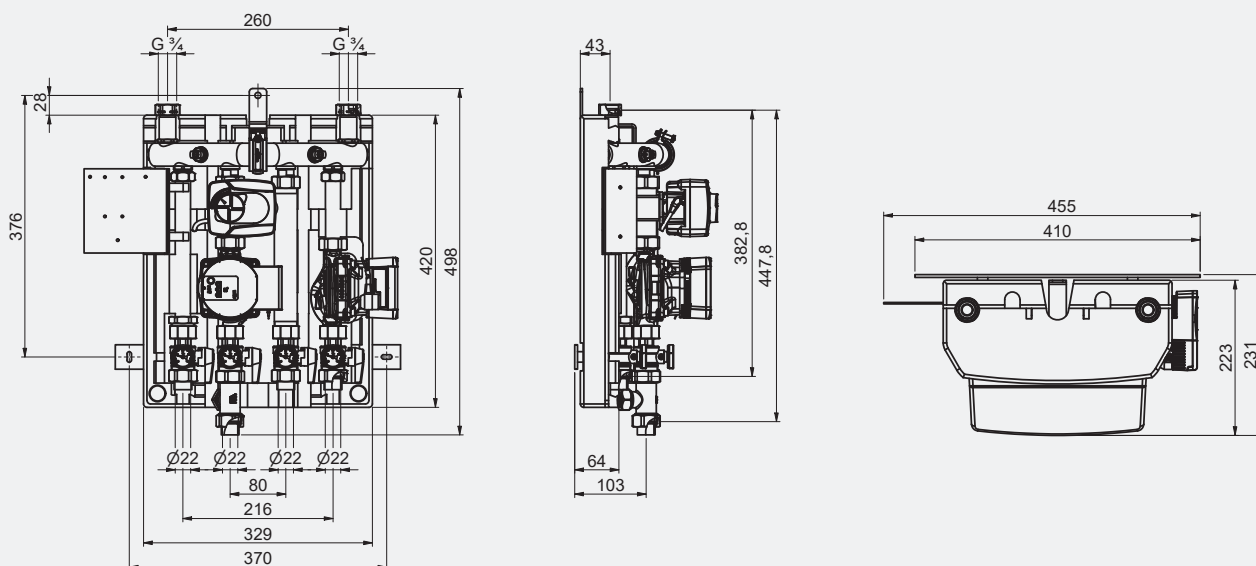


ABMESSUNGEN

WATTMIX 1P

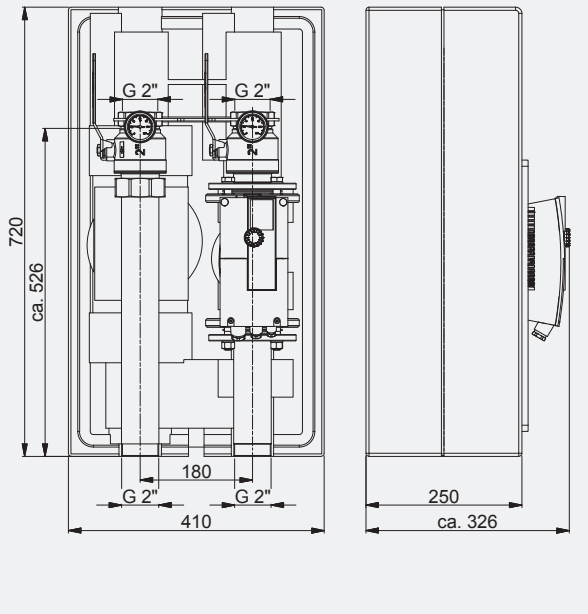


WATTMIX 2P

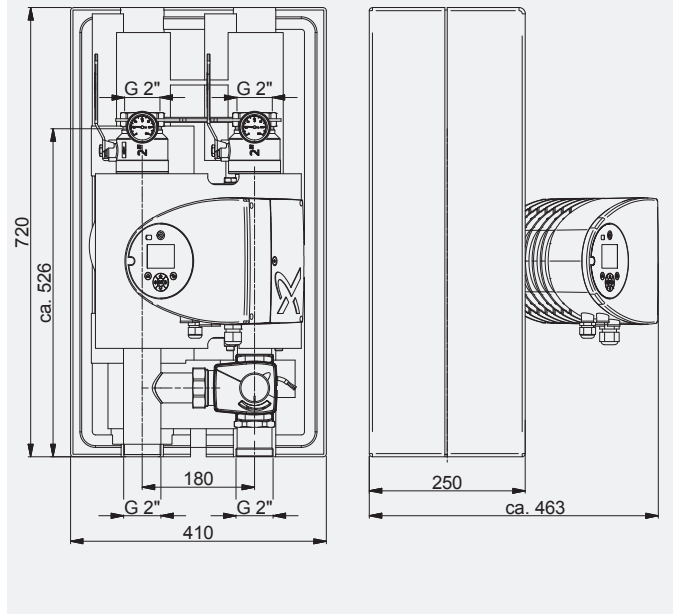


**ABMESSUNGEN**

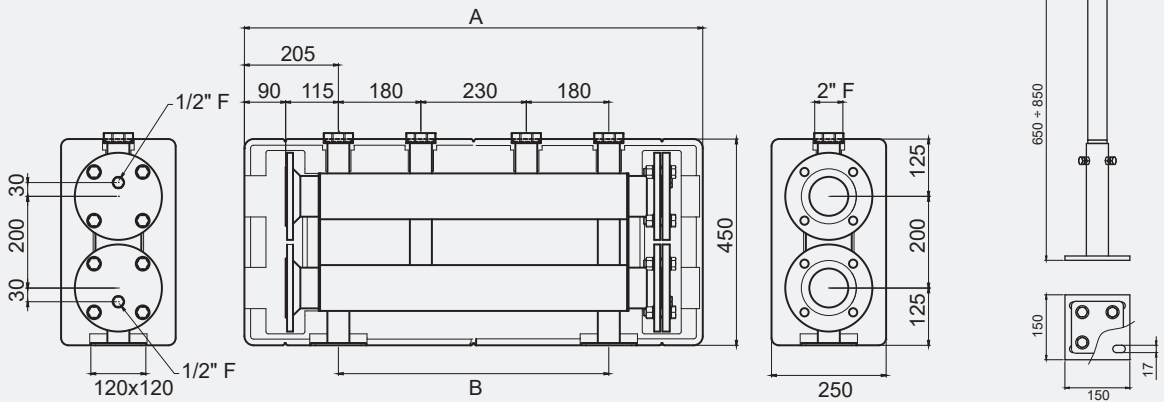
**FlowBox HK40, HK50**



**FlowBox HKM40, HKM50**

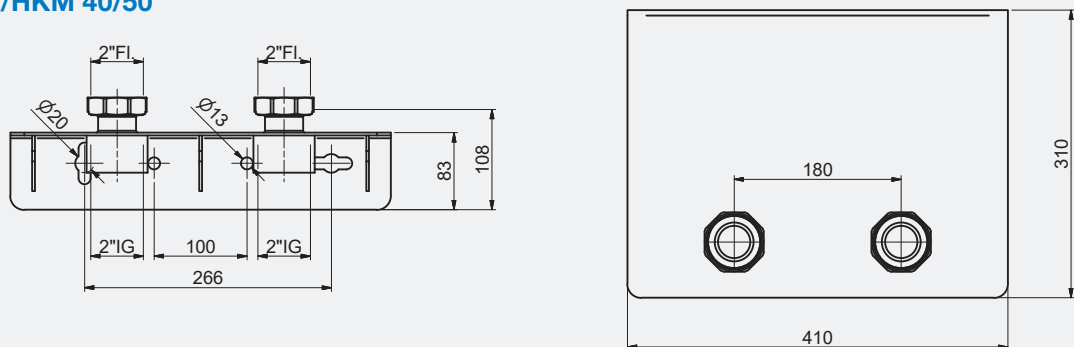


**VB40/50, VB40/50-FUSS**



Typ	A	B
HKV40/50-2	1000	590
HKV40/50-3	1410	1000

**WH-HK/HKM 40/50**



## Kapitel 2.2

# Rücklaufanhebungen

### FlowBox KLS25 Rücklaufanhebung für Festbrennstoffkessel

Kesselladestation thermisch geregelt. Zur schnellen Erreichung der Betriebstemperatur von Festbrennstoffkesseln. Mit thermostatischem Mischventil. Dynamischer Bypass schließt allmählich bei steigender Ladetemperatur. Einfache Montage. Inkl. Wandhalterung, Befestigung und 2 Anschlussverschraubungen.

Kugelhähne mit integrierten Thermometern, aufstellbare Schwerkraftbremse, Umwälzpumpe 180 mm, werkseitig verkabelt, thermostatisches Mischventil. Temperaturbereich voreingestellt auf 58 °C, nicht veränderbar. Leistung bis zu 50 kW möglich. GEG-konforme Wärmedämmung durch EPP-Isolierschale.

Typ		Artikel-Nr.	VPE
KLS25	Wilo Para SC/6	10084158	1
KLS25	Grundfos UPM3A/7	10084645	1
KLS25	ohne Pumpe	10027902	1



### FlowBox KLSC Rücklaufanhebung für Festbrennstoffkessel

Kesselladestation elektronisch geregelt. Zur schnellen Erreichung der Betriebstemperatur von Festbrennstoffkesseln. Mischermotor mit integrierter Festwertregelung.

Einstellungsbereich 5 - 95 °C. Temperatur voreingestellt auf 70 °C. Kugelhähne mit integrierten Thermometern, aufstellbare Schwerkraftbremse, Umwälzpumpe 130 mm bei KLSC20 und 180 mm bei KLSC25 bzw. KLSC32, werkseitig verkabelt, Leistung bis zu 120 kW möglich. GEG-konforme Wärmedämmung durch EPP-Isolierschale.

Typ		DN	Kvs	Artikel-Nr.	VPE
KLSC20	Wilo Para SC/6	20	6,3	10084646	1
KLSC20	Grundfos UPM3A/7	20	6,3	10084647	1
KLSC20	ohne Pumpe	20	6,3	10084648	1
KLSC25	Wilo Para SC/6	25	10	10084649	1
KLSC25	Grundfos UPM3A/7	25	10	10084650	1
KLSC25	ohne Pumpe	25	10	10084651	1
KLSC32	Grundfos UPML10	32	18	10084653	1
KLSC32	ohne Pumpe	32	18	10084654	1



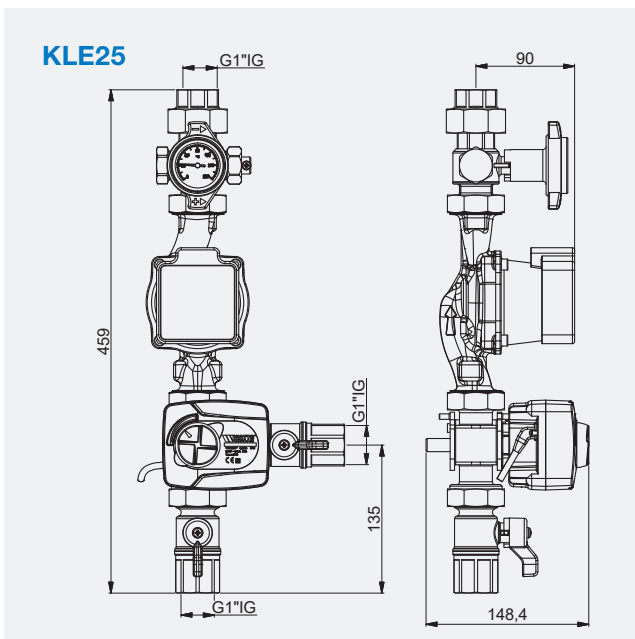
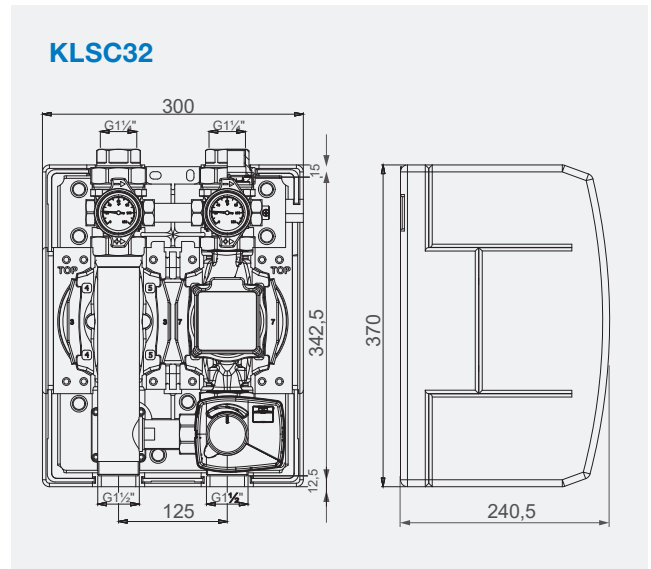
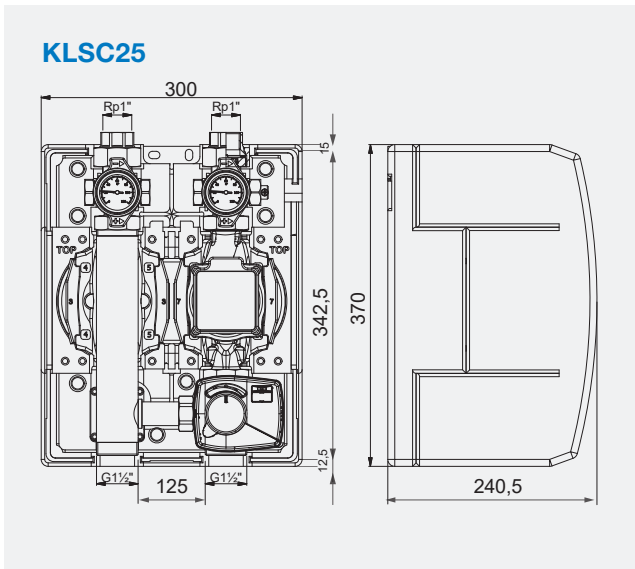
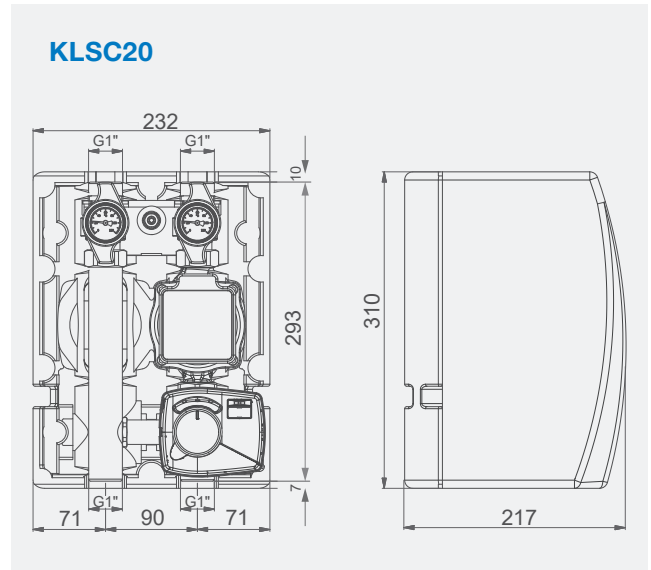
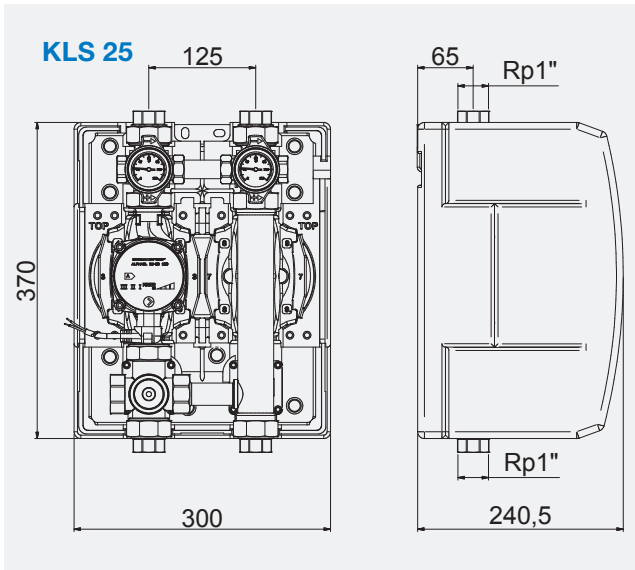
### KLE25 Rücklaufanhebung für Festbrennstoffkessel

Elektronisch geregelt. Zur schnellen Erreichung der Kesselbetriebstemperatur von Festbrennstoffkesseln. Inklusive drei Wege Mischer und elektrischem Stellmotor, sowie Kugelhahn mit integriertem Thermometer und aufstellbarer Schwerkraftbremse. Zubehör: Elektrischer Stellmotor CRA 111 mit integrierter Festwertregelung voreingestellt auf 70 °C.

Typ		Artikel-Nr.	VPE
KLE25	Wilo Para SC/6, Kvs 10	10084159	1
CRA 111	Stellmotor inkl. Regelung	10084850	1



**ABMESSUNGEN**



## Kapitel 2.3

# Pumpengruppen für Solaranlagen

### SOLARSTATIONEN FBS20 MIT PUMPENBAULÄNGE 130 mm

#### Solarstation FlowBox SOLAR-SINGLE DN20

Solarpumpengruppe. Montagefertiger kompakter Solar-Rücklaufstrang. Baulänge Umwälzpumpe 130 mm, werkseitig verkabelt, Strangreguliertventil WattFlow mit KFE-Hahn, Sicherheitsgruppe mit Manometer, Solar-Sicherheitsventil 6 bar und KFE-Hahn, Wandhalter für Expansionsgefäß incl. Welschlauch zur Anbindung MAG, aufstellbare Metall-Schwerkraftbremse. EPP-Wärmedämmschale. Anschluss-Klemmverschraubung 22 mm.

Auf Anfrage: Volumenstrom-Sensor 1 - 12 oder 2 - 40 l/min, Solar-Sicherheitsventil mit Ansprechdruck 2,5/4/8/10 bar.



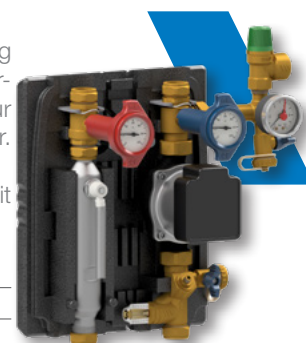
Typ	Volumenstrom	Pumpe	Artikel-Nr.	VPE
FBS20S	0,5-6 l/min	Wilo Para PWM/7	10084615	1
FBS20S	0,5-6 l/min	Grundfos UPM3WM/7,5	10070337	1
FBS20S	0,5-6 l/min	ohne Pumpe	10086861	1
FBS20S	2-16 l/min	Wilo Para PWM/7	10084616	1
FBS20S	2-16 l/min	Grundfos UPM3WM/7,5	10036101	1
FBS20S	2-16 l/min	ohne Pumpe	10086862	1
FBS20S	4-36 l/min	Wilo Para PWM/8	10084617	1
FBS20S	4-36 l/min	Grundfos UPM3WM/10,5	10036103	1
FBS20S	4-36 l/min	ohne Pumpe	10086863	1

Abmessungen auf Seite 52

#### Solarstation FlowBox SOLAR DN20 E (mit Entlüfterrohr)

Montagefertige kompakte Solarpumpengruppe. Baulänge Umwälzpumpe 130 mm, werkseitig verkabelt, Strangreguliertventil WattFlow mit KFE-Hahn, Sicherheitsgruppe mit Manometer, Solar-Sicherheitsventil 6 bar und KFE-Hahn, Wandhalter für Expansionsgefäß incl. Welschlauch zur Anbindung MAG, aufstellbare Metall-Schwerkraftbremse. EPP-Wärmedämmschale. Entlüfterrohr. Anschluss-Klemmverschraubung 22 mm.

Auf Anfrage: Volumenstrom-Sensor 1 - 12 oder 2 - 40 l/min, Druck-Sensor, Solar-Sicherheitsventil mit Ansprechdruck 2,5/4/8/10 bar.



Typ	Volumenstrom	Pumpe	Artikel-Nr.	VPE
FBS20E	0,5-6 l/min	Wilo Para PWM/7	10084618	1
FBS20E	0,5-6 l/min	Grundfos UPM3WM/7,5	10035742	1
FBS20E	0,5-6 l/min	ohne Pumpe	10086858	1
FBS20E	2-16 l/min	Wilo Para PWM/7	10084619	1
FBS20E	2-16 l/min	Grundfos UPM3WM/7,5	10030720	1
FBS20E	2-16 l/min	ohne Pumpe	10086859	1
FBS20E	4-36 l/min	Wilo Para PWM/8	10084620	1
FBS20E	4-36 l/min	Grundfos UPM3WM/10,5	10036019	1
FBS20E	4-36 l/min	ohne Pumpe	10086860	1

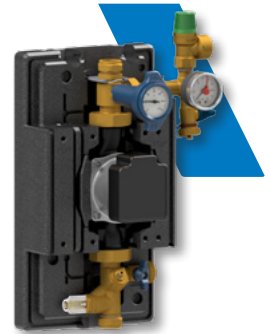
Abmessungen auf Seite 52



**SOLARSTATIONEN FBS25 MIT PUMPENBAULÄNGE 180 mm**

**Solarstation FlowBox SOLAR-SINGLE DN25**

Solarpumpengruppe. Montagefertiger kompakter Solar-Rücklaufstrang. Baulänge Umwälzpumpe 180 mm, werkseitig verkabelt, Strangreguliertventil WattFlow mit KFE-Hahn, Sicherheitsgruppe mit Manometer, Solar-Sicherheitsventil 6 bar und KFE-Hahn, Wandhalter für Expansionsgefäß incl. Welschlauch zur Anbindung MAG, aufstellbare Metall-Schwerkraftbremse. EPP-Wärmedämmschale. Anschluss-Klemmverschraubung 22 mm.  
Auf Anfrage: Volumenstrom-Sensor 1 - 12 oder 2 - 40 l/min, Solar-Sicherheitsventil mit Ansprechdruck 2,5/4/8/10 bar.

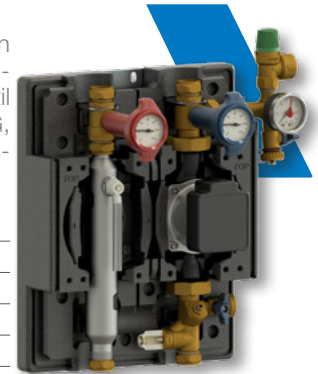


Typ	Volumenstrom	Pumpe	Artikel-Nr.	VPE
FBS25S	2-16 l/min	Wilo Para PWM/7	10084623	1
FBS25S	2-16 l/min	Grundfos UPM3WM/7,5	10037106	1
FBS25S	2-16 l/min	ohne Pumpe	10086867	1
FBS25S	4-36 l/min	Wilo Para PWM/8	10084624	1
FBS25S	4-36 l/min	Grundfos UPM3WM/10,5	10037100	1
FBS25S	4-36 l/min	ohne Pumpe	10086868	1

Abmessungen auf Seite 53

**Solarstation FlowBox SOLAR DN25 E (mit Entlüfterrohr)**

Montagefertige kompakte Solarpumpengruppe. Thermische Trennung der elektrischen und hydraulischen Bauteile. Baulänge Umwälzpumpe 180 mm, werkseitig verkabelt, Strangreguliertventil WattFlow mit KFE-Hahn, Sicherheitsgruppe mit Manometer, Solar-Sicherheitsventil 6 bar und KFE-Hahn, Wandhalter für Expansionsgefäß incl. Welschlauch zur Anbindung MAG, aufstellbare Metall-Schwerkraftbremse, EPP-Wärmedämmschale, Entlüfterrohr. Anschluss-Klemmverschraubung 22 mm bis 36 l/min, 28 mm bis 42,5 l/min.



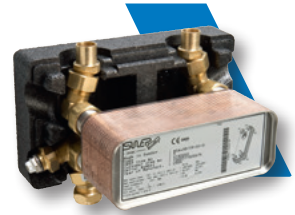
Typ	Volumenstrom	Pumpe	Artikel-Nr.	VPE
FBS25E	2-16 l/min	Wilo Para PWM/7	10084625	1
FBS25E	2-16 l/min	Grundfos UPM3WM/7,5	10037015	1
FBS25E	2-16 l/min	ohne Pumpe	10086864	1
FBS25E	4-36 l/min	Wilo Para PWM/8	10084626	1
FBS25E	4-36 l/min	Grundfos UPM3WM/10,5	10037107	1
FBS25E	4-36 l/min	ohne Pumpe	10086865	1
FBS25E	15-42 l/min	Grundfos UPM3WM/14,5	10045872	1
FBS25E	15-42 l/min	ohne Pumpe	10086866	1

Abmessungen auf Seite 53

SOLARSTATIONEN ZUBEHÖR

**Systemtrennung Solar FBWT**

Montagefertige, kompakte Einheit zur Systemtrennung von Primärkreis (Solar) und Sekundärkreis (z.B. Puffer). Mit Edelstahl Wärmetauscher. EPP-Wärmedammschale. Adaptierung an das System mittels Klemmringverschraubung 22 mm z.B. an Watts Solarstationen DN20 und DN25.



Typ		Artikel-Nr.	VPE
FBWT 7000	KVSR 22 mm	10010983	1

Abmessungen auf Seite 53

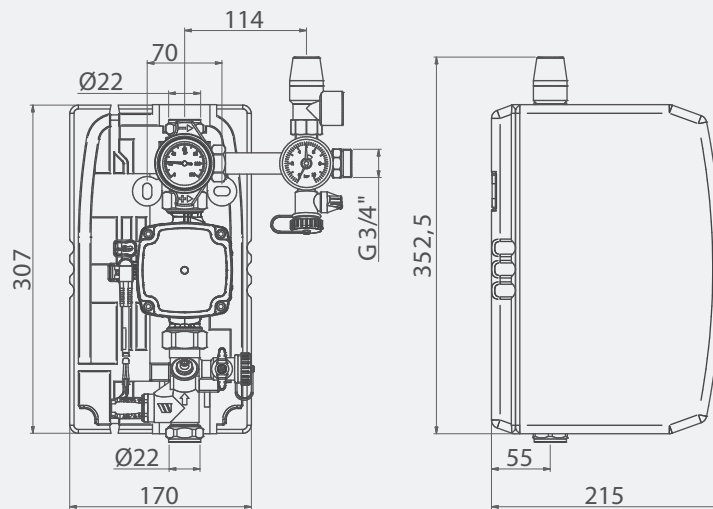
**Anschluss Zubehör für Solarstationen**

Typ		Artikel-Nr.	VPE
SKB ADAPTER 22	Ø 22 mm×M28×1,5-inkl. SKB	10004700	1
KVSR 22mm Set	2×UM 28×1,5-2×Ring 22 mm	10016205	1
KVSR 22mm	1×UM 28×1,5-1×Ring 22 mm	10016200	1
KVSR REDU 22x18	Klemmring Reduktion ohne Mutter	10009695	1
KVSR REDU 22x15	Klemmring Reduktion ohne Mutter	10009693	1
REDU 1"AGx22	1" AG×Ø 22 mm	10007425	1
REDU ¾"AGx22	¾" AG×Ø 22 mm	10007437	1

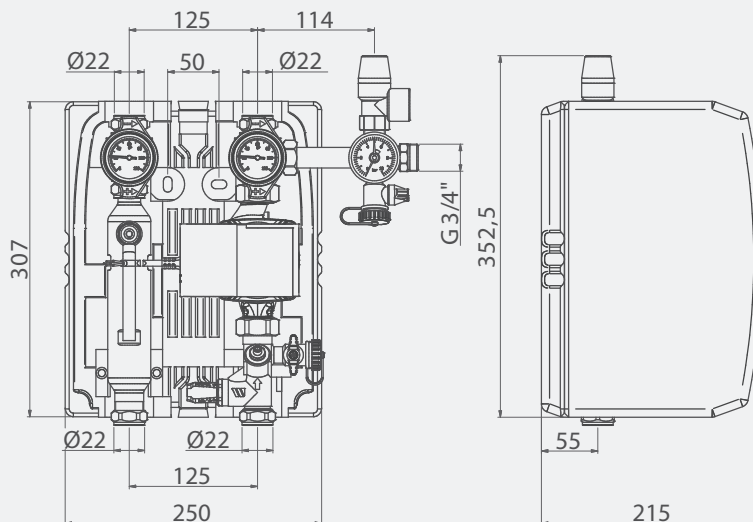


ABMESSUNGEN

**FBS20S**

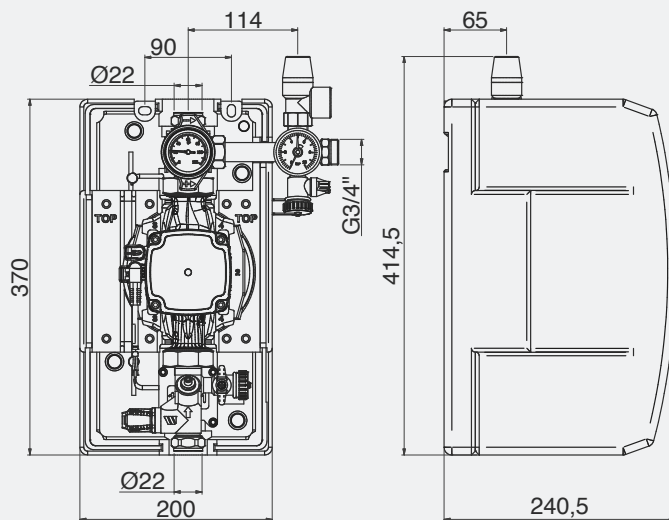


**FBS20E**

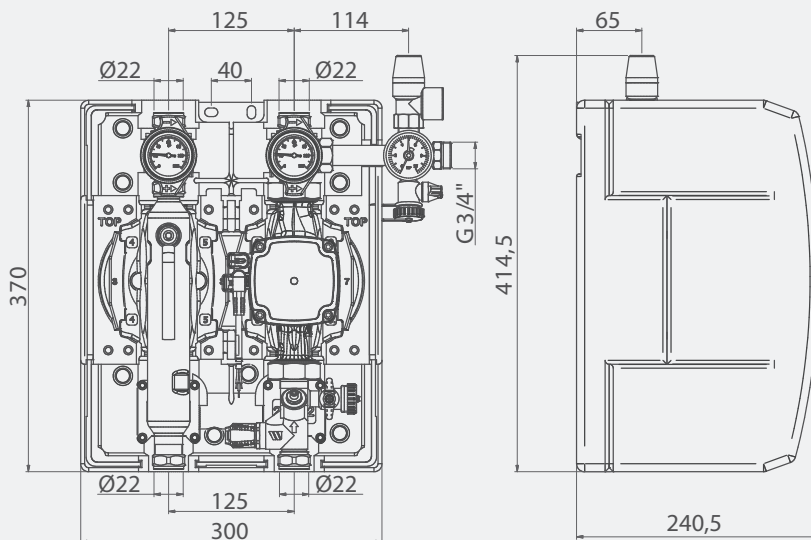


**ABMESSUNGEN**

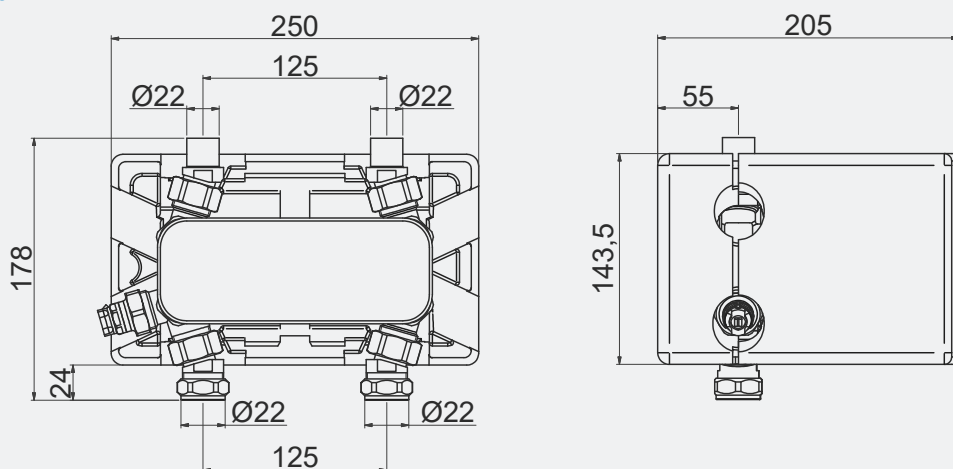
**FBS25S**



**FBS25E**



**FBWT 7000**



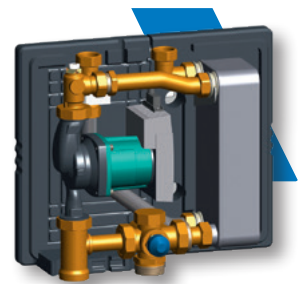
## Kapitel 2.4

# Frishwasserstationen

### Frishwasserstation FRIWA thermostatisch geregelt

Zur Warmwasserbereitung nach dem Durchflussprinzip. Thermisch geregelt. Mit Strömungswächter zur automatischen Pumpeneinschaltung. Wartungsfreies 3-Wege-Thermostatventil für konstante Warmwassertemperatur, dadurch so gut wie keine Verkalkung. Mit EPP-Wärmedämmschale. Verschiedene Leistungsstufen verfügbar.

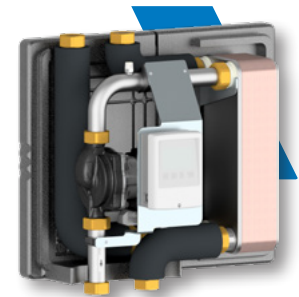
Typ			Artikel-Nr.	VPE
FRIWA WT20	Wilo Para SC/6	19 l/min	10084640	1
FRIWA WT26	Wilo Para SC/8	25 l/min	10084641	1
FRIWA WT40	Wilo Para SC/8	35 l/min	10084642	1



### Frishwasserstation FRIWAC elektronisch geregelt

Frishwasserstation zur hygienischen Warmwasserbereitung nach dem Durchlauferhitzer Prinzip in verschiedenen Leistungsstufen; Konstante Zapftemperatur durch elektronische Regelung; Trinkwassertemperatur frei wählbar; Stabile Metall Wandbefestigung; einfache Montage und Wartung; EPP-Wärmedämmschale; Umfangreiches Zubehör.

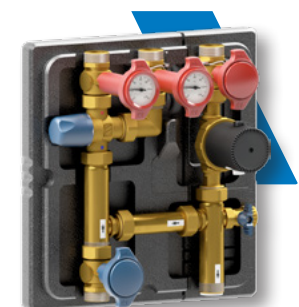
Typ			Artikel-Nr.	VPE
FRIWAC WT26	Wilo Para SC/8	25 l/min-45 °C TWW	10084643	1
FRIWAC WT40	Wilo Para SC/8	35 l/min-45 °C TWW	10084644	1



### FlowBox Circu

Montagefertige kompakte Brauchwasser-Zirkulationseinheit zur Verwendung in Brauchwassersystemen mit kontinuierlich hohen Temperaturen. Inklusive: Thermostatischen Brauchwassermischer MMV als Verbrühungsschutz, Absperrventilen, Rückflussverhinderern, EPP-Wärmedämmschale, Brauchwasser Zirkulationspumpe.

Typ		Artikel-Nr.	VPE
FBCIRCU PRO		10084639	1

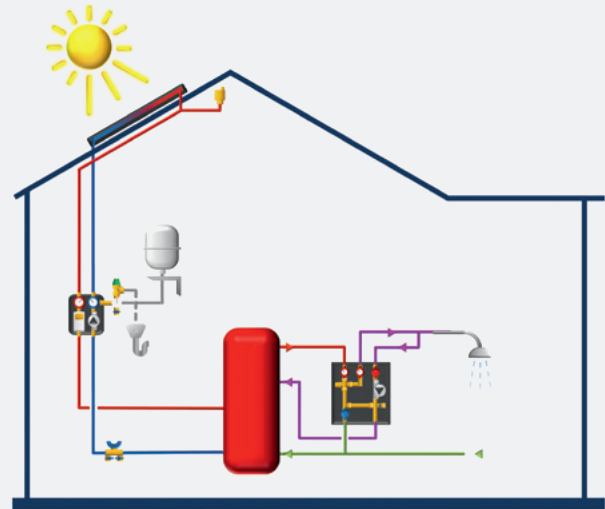
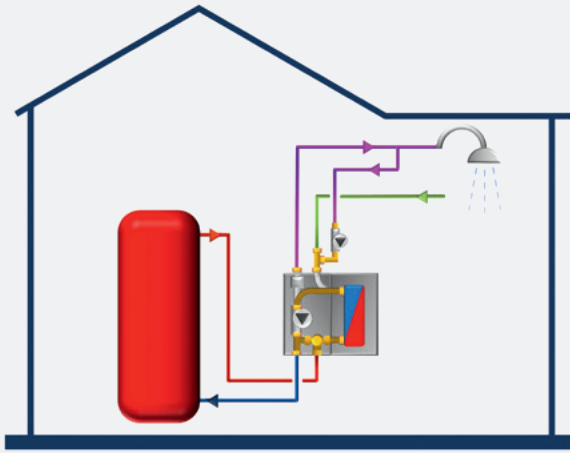




**Anschlussschemen**

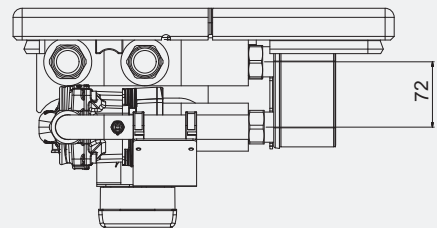
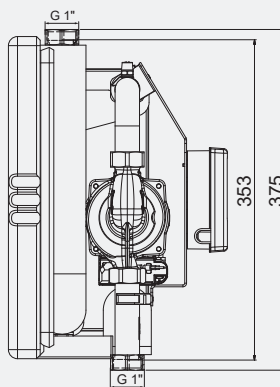
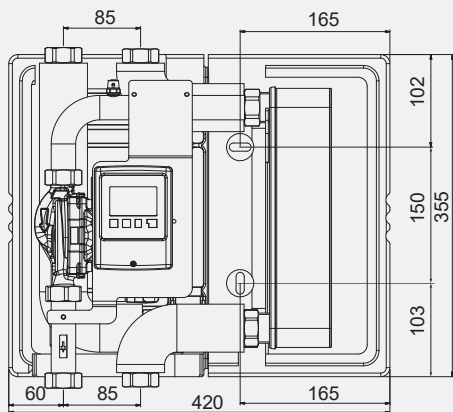
**FRIWA**

**FB Circu**



**ABMESSUNGEN**

**FRIWAC**



**FlowBox Circu**

