

Kapitel 13

Messgeräte

F+R 201 MANOMETER RADIAL



Manometer für Heizung und Sanitär, Kunststoff Gehäuse, Anschluss radial, Sichtscheibe mit einstellbarem roten Markenzeiger

WATTS[®]

Kapitel 13.1

Thermometer

Bimetall-Zeigerthermometer axial

Anzeige 0 – 120 °C, Klasse 2, Gehäuse Stahlblech verzinkt mit Übersteckring verchromt, Tauchhülse aus Messing CW617N, G½B, SW 19 mm, Tauchrohr verzinkt Ø 9 mm.

Typ		Artikel-Nr.	VPE*
F+R801 63/ 50 OR	Ø 63 mm, TH 50 mm	10005800	50
F+R801 63/ 50 S	Ø 63 mm, TH 50 mm	10005804	50
F+R801 63/ 75 OR	Ø 63 mm, TH 75 mm	10005809	50
F+R801 63/100 OR	Ø 63 mm, TH 100 mm	10005811	50
F+R801 80/ 50 OR	Ø 80 mm, TH 50 mm	10005931	50
F+R801 80/ 50 S	Ø 80 mm, TH 50 mm	10005939	50
F+R801 80/ 75 OR	Ø 80 mm, TH 75 mm	10005944	50
F+R801 80/100 OR	Ø 80 mm, TH 100 mm	10005950	50
F+R801 100/ 50 OR	Ø 100 mm, TH 50 mm	10006066	32
F+R801 100/ 75 OR	Ø 100 mm, TH 75 mm	10006071	32
F+R801 100/100 OR	Ø 100 mm, TH 100 mm	10006076	32
F+R801 100/150 OR	Ø 100 mm, TH 150 mm	10006084	32

OR = Tauchhülsenbefestigung über O-Ring;

S = Tauchhülsenbefestigung über Feststellschraube;

TH = Länge der Tauchhülse;

*Karton

[Abmessungen auf Seite 301](#)



Bimetall-Zeigerthermometer axial, selbstdichtend

Anzeige 0 – 120 °C, Klasse 2, Gehäuse Stahlblech verzinkt mit Übersteckring verchromt, Tauchhülse aus Messing CW617N, G½B mit PTFE-Ring (selbstdichtend), SW 19 mm, Befestigung des Thermometers über O-Ring.

Typ		Artikel-Nr.	VPE*
F+R801 63/50 SD	Ø 63 mm, TH 50 mm	10005802	50
F+R801 80/50 SD	Ø 80 mm, TH 50 mm	10005935	50
F+R801 100/50 SD	Ø 100 mm, TH 50 mm	10006067	50

TH = Länge der Tauchhülse; * Karton

[Abmessungen auf Seite 301](#)

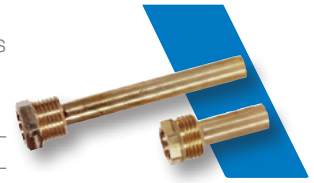


Tauchhülsen

Messing CW617N, Ø 9,5x11,5 mm, Anschluss G½B, SW 19 mm. Zulässige Temperatur bis 500 °C, zulässiger Druck max. 6 bar (PN 6).

Typ		Artikel-Nr.	VPE*
TH 50 OR	G½B x 50 mm	10006130	20
TH 50 S	G½B x 50 mm	10016050	25
TH 75 OR	G½B x 75 mm	10006134	20
TH 100 OR	G½B x 100 mm	10006135	20
TH 150 OR	G½B x 150 mm	10006139	20
TH 200 OR	G½B x 200 mm	10006145	15
TH 250 OR	G½B x 250 mm	10006148	1

S = Tauchhülsenbefestigung über Feststellschraube;
OR = Tauchhülsenbefestigung über O-Ring

**Bimetall-Anliegethermometer**

Rohrbefestigung mit Spannfeder, für Rohre von 1" bis 2", Klasse 2.

Typ		Artikel-Nr.	VPE*
F+R 810 63/ 60	0 – 60 °C, Ø 63 mm	10006445	100
F+R 810 80/ 60	0 – 60 °C, Ø 80 mm	10006476	50
F+R 810 63/120	0 – 120 °C, Ø 63 mm	10006504	100
F+R 810 80/120	0 – 120 °C, Ø 80 mm	10006505	50

* Karton

Abmessungen auf Seite 301

**Bimetall-Abgas-Kontrollthermometer axial**

Gehäuse Ø 80 mm Stahlblech verzinkt, Übersteckring vernickelt, Befestigung mit Dauermagnet, mit grünen und roten Kontrollfeldern für Gas- und Ölfeuerungen. Roter Maximum-Schleppzeiger. Bereich 0 – 350 °C.

Typ		Artikel-Nr.	VPE*
TRM 80/120	Fühler 120 x 6 mm	10022155	1

* Karton

**Bimetall-Abgas-Kontrollthermometer axial**

Gehäuse Ø 80 mm Stahlblech verzinkt, Übersteckring vernickelt, Befestigung mit Klemmkonus mit Fixierschraube, Bereich 0 – 500 °C. Klasse 2.

Typ		Artikel-Nr.	VPE*
TR 80/150	Fühler 150 x 6 mm	10020396	1
TR 80/300	Fühler 300 x 6 mm	10020397	1

* Karton



Fernthermometer mit Kapillare

Tafeleinbau 64×31 mm, Befestigung mit Rasten, Kapillarlänge 1500 mm, Fühler Ø 6,5 × 28 mm, Bereich 0 – 120 °C.

Typ		Artikel-Nr.	VPE*
TEF 64/31		10006190	50
TH/TC 100-7	100 mm Länge	10013520	1

* Karton



Fernthermometer mit Kapillare

Tafeleinbau, Befestigung mit Rasten, 0 – 120 °C. Ø 52,5 mm, Fühler Ø 6,5×30 mm, Kapillarrohr 1000 mm.

Typ		Artikel-Nr.	VPE
TC 50/100		10005469	1
TH/TC 100-7	100 mm Länge	10013520	1



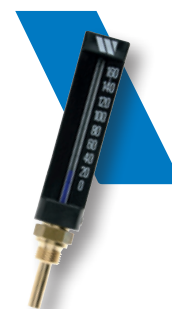
Maschinenthermometer

Gerade Ausführung, Anzeige 0 – 160 °C, V-Form, NG 150×36mm, Anschluss G½B, Anzeigegenauigkeit ±2 °C. Gehäuse aus Polyamid.

Typ		Artikel-Nr.	VPE*
MTG 50	50 mm TR	10006414	5
MTG 63	63 mm TR	10006416	5
MTG 100	100 mm TR	10022068	5
MTG 160	160 mm TR	10006431	5

TR = Tauchrohrlänge; * Karton

Abmessungen auf Seite 301



Maschinenthermometer

Winkelausführung 90°, Anzeige 0 – 160 °C, V-Form, NG 150×36mm, Anschluss G½B, Anzeigegenauigkeit ±2 °C. Gehäuse aus Polyamid.

Typ		Artikel-Nr.	VPE*
MTW 50	50 mm TR	10006432	5
MTW 63	63 mm TR	10006433	5
MTW 100	100 mm TR	10006437	5
MTW 160	160 mm TR	10006442	5

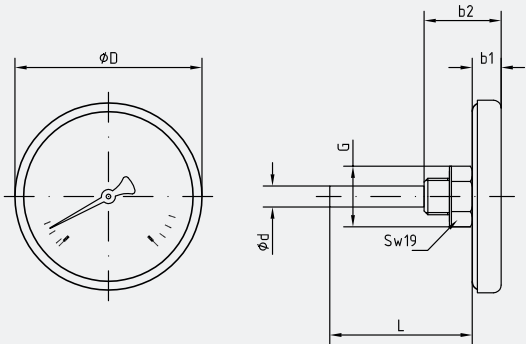
TR = Tauchrohrlänge; * Karton; Sonderausführungen auf Anfrage

Abmessungen auf Seite 301



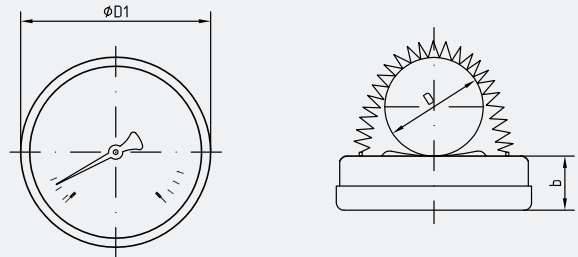
ABMESSUNGEN

F+R 801



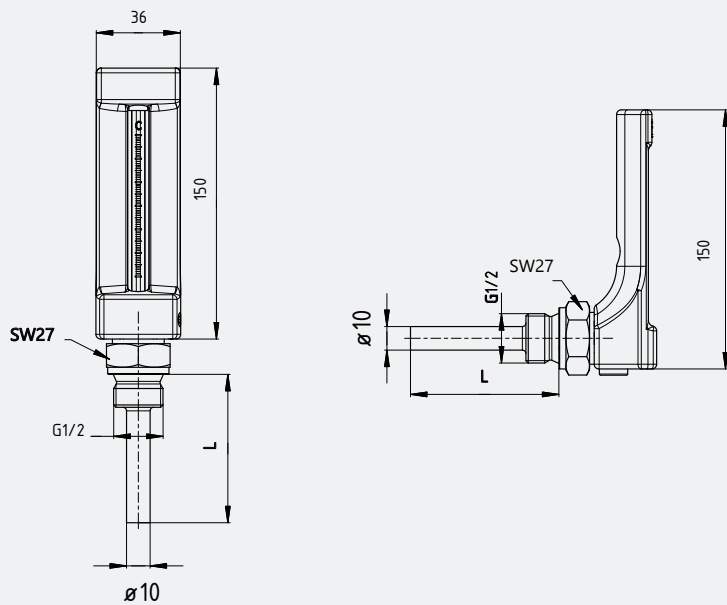
DN	$b_1 \pm 0,5$	$b_2 \pm 1$	$\varnothing d$	$\varnothing D$	L	G
63	13	31	11,5	63,2	50,75,100	1/2B
80	16,7	35	11,5	80,4	50,75,100	1/2B
100	16,4	35,5	11,5	101	50,75,100,150	1/2B

F+R 810



DN	$b \pm 0,5$	$\varnothing D$
63	22,5	63,2

MTG, MTW



Typ	L
MTG 50	50
MTG 63	63
MTG100	100
MTG160	160
MTW 50	50
MTW 63	63
MTW100	100
MTW160	160

Kapitel 13.2

Thermo-Manometer

Thermo-Manometer DN 80

Gehäuse Kunststoff Ø 80 mm, mit automatischem Absperrventil G½B, Druckanzeige 0 – 40 mWS (blau), Temperaturanzeige 0 – 120 °C (rot), Sichtscheibe mit einstellbarem, roten Markenzeiger. Klasse 2,5 Druck, Klasse 2 Temperatur.
Anschluss wahlweise axial oder radial.

Typ		Artikel-Nr.	VPE*
F+R 818 80/40	axial G½B	10009461	50
F+R 828 80/40	radial G½B	10009462	50

* Karton



Thermo-Manometer DN 63 axial

Gehäuse Kunststoff Ø 63 mm, mit automatischem Absperrventil G½B, Druckanzeige in bar (blau), Temperaturanzeige (rot), Sichtscheibe mit einstellbarem, roten Markenzeiger. Klasse 2,5 Druck, Klasse 2 Temperatur.

Typ		Artikel-Nr.	VPE*
F+R 818 63/4	0 – 4 bar/0 – 120 °C G½B	10015503	50
F+R 818 63/6	0 – 6 bar/0 – 120 °C G½B	10018666	50
F+R 818 63/6	0 – 6 bar/-20...+60 °C G½B	10009468	50

TR = Tauchrohrlänge; * Karton



Thermo-Manometer DN 80 axial

Gehäuse Kunststoff Ø 80 mm, mit automatischem Absperrventil G½B, Druckanzeige in bar (blau), Temperaturanzeige 0 – 120 °C (rot), Sichtscheibe mit einstellbarem, roten Markenzeiger. Klasse 2,5 Druck, Klasse 2 Temperatur.

Typ		Artikel-Nr.	VPE
F+R 818 80/ 2,5	0 – 2,5 bar/0 – 120 °C G½B	10022728	50
F+R 818 80/ 4	0 – 4 bar/0 – 120 °C G½B	10009464	50
F+R 818 80/ 6	0 – 6 bar/0 – 120 °C G½B	10018742	50
F+R 818 80/10	0 – 10 bar/0 – 120 °C G½B	10009465	50

TR = Tauchrohrlänge; * Karton; Sonderausführungen auf Anfrage



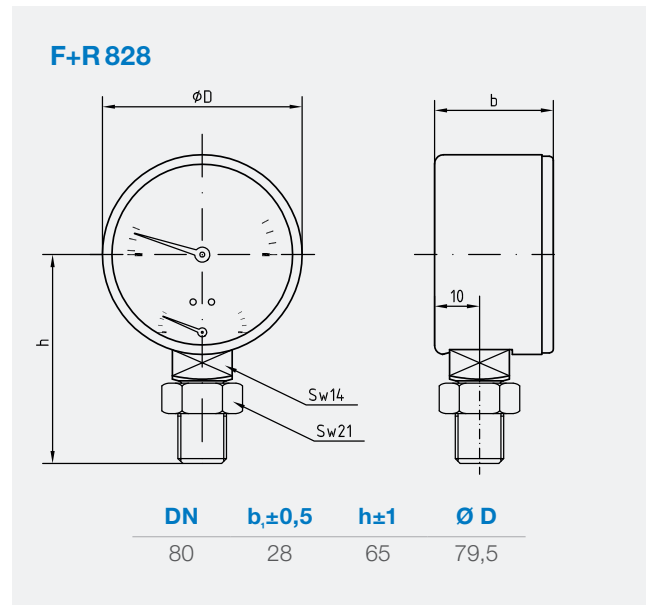
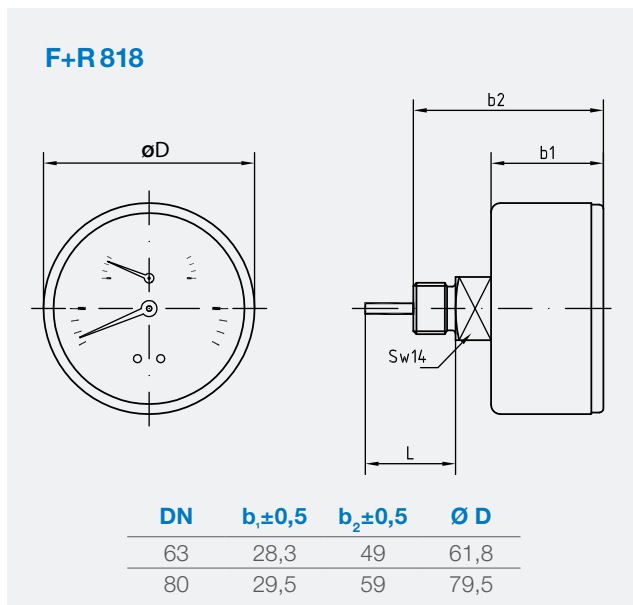
Thermo-Manometer DN 80 radial

Gehäuse Kunststoff Ø 80 mm, mit automatischem Absperrventil G $\frac{1}{2}$ B, Druckanzeige in bar (blau), Temperaturanzeige 0 – 120 °C (rot), Sichtscheibe mit einstellbarem, roten Markenzeiger. Klasse 2,5 Druck, Klasse 2 Temperatur.



Typ			Artikel-Nr.	VPE
F+R 828 80/2,5	0 – 2,5 bar/0 – 120 °C	G $\frac{1}{2}$ B	10009472	50
F+R 828 80/4	0 – 4 bar/0 – 120 °C	G $\frac{1}{2}$ B	10009473	50
F+R 828 80/6	0 – 6 bar/0 – 120 °C	G $\frac{1}{2}$ B	10018749	50

TR = Tauchrohlänge; * Karton; Sonderausführungen auf Anfrage

ABMESSUNGEN

Kapitel 13.3

Manometer und Zubehör

Heizungsmanometer radial

Kunststoff Gehäuse für geschlossene Heizungsanlagen, 0 – 4 bar. Mit einstellbarem, roten Markenzeiger mit grünem Sektor. Rote Marke bei 2,5 bar und grünem Betriebs-Sektor von 1,5 – 2,5 bar. Klasse 2,5.

Typ		Artikel-Nr.	VPE*
F+R201 50/4	Ø 50 mm, G¼B	10007375	100
F+R201 63/4	Ø 63 mm, G¼B	10007722	100
F+R201 63/4	Ø 63 mm, G¾B	10007736	100
F+R201 80/4	Ø 80 mm, G½B	10007784	50
MHR 80/4 REM	Ø 80 mm, G½B ¹⁾	10007809	50
F+R250 100/4	Ø 100 mm, G½B ²⁾	10008076	30
MHR 100/4 REM	Ø 100 mm, G½B ¹⁾	10008084	30

1) = mit Absperrventil REM 8/15; * Karton

2) = Gehäuse Stahl, schwarz

[Abmessungen auf Seite 311](#)



Heizungsmanometer axial

Kunststoff Gehäuse für geschlossene Heizungsanlagen, 0 – 4 bar. Mit einstellbarem, roten Markenzeiger mit grünem Sektor. Rote Marke bei 2,5 bar und grünem Betriebs-Sektor von 1,5 – 2,5 bar. Klasse 2,5.

Typ		Artikel-Nr.	VPE*
F+R 101 50/4	Ø 50 mm, G¼B	10008089	100
F+R 101 63/4	Ø 63 mm, G¼B	10008090	100
F+R 101 63/4	Ø 63 mm, G¾B	10008091	100
F+R 150 80/4	Ø 80 mm, G¼B ²⁾	10008022	50
MHA 80/4 REM	Ø 80 mm, G½B ¹⁾	10008069	50

1) = mit Absperrventil REM 8/15; * Karton

2) = Gehäuse Stahl, schwarz

[Abmessungen auf Seite 310](#)



Solarmanometer DN 50 axial

Druckmessgerät für geschlossene Solaranlagen, 0-10 bar. Mediumtemperatur bis 120 °C. Gehäuse aus Stahl, Zifferblatt und Zeiger aus Aluminium, Sichtscheibe mit einstellbarem, roten Markenzeiger und verchromten Übersteckring. Anschluss selbstdichtend mit PTFE-Ring. Klasse 2,5.

Typ		Artikel-Nr.	VPE*
F+R 150 50/10	Ø 50 mm, G¼B	10016072	100
F+R 150 50/10	Ø 50 mm, G¾B	10016074	100

* Karton

[Abmessungen auf Seite 311](#)



Manometer für Heizung und Sanitär DN 40 radial

Kunststoff Gehäuse Ø 40 mm, Anschluss G $\frac{1}{8}$ B radial, Sichtscheibe mit einstellbarem, roten Markenzeiger. Klasse 2,5.

Typ		Artikel-Nr.	VPE*
F+R201 40/ 6	0 – 6 bar G $\frac{1}{8}$ B	auf Anfrage	240
F+R201 40/10	0 – 10 bar G $\frac{1}{8}$ B	10000604	240

* Karton

Abmessungen auf Seite 311

**Manometer für Heizung und Sanitär DN 50 radial**

Kunststoff Gehäuse Ø 50 mm, Anschluss G $\frac{1}{4}$ B radial, Sichtscheibe mit einstellbarem, roten Markenzeiger. Klasse 2,5.

Typ		Artikel-Nr.	VPE*
F+R201 50/ 6	0 – 6 bar G $\frac{1}{4}$ B	10018571	100
F+R201 50/10	0 – 10 bar G $\frac{1}{4}$ B	10000810	100
F+R201 50/16	0 – 16 bar G $\frac{1}{4}$ B	10003390	100

* Karton

Abmessungen auf Seite 311

**Manometer für Heizung und Sanitär DN 63 radial**

Kunststoff Gehäuse Ø 63 mm, Anschluss G $\frac{1}{4}$ B radial, Sichtscheibe mit einstellbarem, roten Markenzeiger. Klasse 2,5.

Typ		Artikel-Nr.	VPE*
F+R201 63/ 6	0 – 6 bar G $\frac{1}{4}$ B	10018647	100
F+R201 63/10	0 – 10 bar G $\frac{1}{4}$ B	10000948	100
F+R201 63/16	0 – 16 bar G $\frac{1}{4}$ B	10007714	100
F+R201 63/25	0 – 25 bar G $\frac{1}{4}$ B	10007716	100

* Karton

Abmessungen auf Seite 311

**Manometer für Heizung und Sanitär DN 80 radial**

Kunststoff Gehäuse Ø 80 mm, Anschluss G $\frac{1}{2}$ B radial, Sichtscheibe mit einstellbarem, roten Markenzeiger. Klasse 2,5.

Typ		Artikel-Nr.	VPE*
F+R201 80/ 6	0 – 6 bar G $\frac{1}{2}$ B	10003249	50
F+R201 80/10	0 – 10 bar G $\frac{1}{2}$ B	10016085	50
F+R201 80/16	0 – 16 bar G $\frac{1}{2}$ B	10016086	50
F+R201 80/25	0 – 25 bar G $\frac{1}{2}$ B	10016087	50

* Karton

Abmessungen auf Seite 311



Manometer für Heizung und Sanitär DN 40 axial

Kunststoff Gehäuse Ø 40 mm, Anschluss G $\frac{1}{8}$ B axial, einstellbare Sichtscheibe mit aufgedrucktem roten Markenzeiger. Klasse 2,5.

Typ			Artikel-Nr.	VPE*
F+R 101 40/ 6	0 – 6 bar	G $\frac{1}{8}$ B	auf Anfrage	100
F+R 101 40/10	0 – 10 bar	G $\frac{1}{8}$ B	auf Anfrage	100
F+R 101 40/16	0 – 16 bar	G $\frac{1}{8}$ B	10003239	100

* Karton

[Abmessungen auf Seite 310](#)



Manometer für Heizung und Sanitär DN 50 axial

Kunststoff Gehäuse Ø 50 mm, Anschluss G $\frac{1}{4}$ B axial, Sichtscheibe mit einstellbarem, roten Markenzeiger. Klasse 2,5.

Typ			Artikel-Nr.	VPE*
F+R 101 50/ 6	0 – 6 bar	G $\frac{1}{4}$ B	auf Anfrage	100
F+R 101 50/10	0 – 10 bar	G $\frac{1}{4}$ B	10000721	100
F+R 101 50/16	0 – 16 bar	G $\frac{1}{4}$ B	auf Anfrage	100

* Karton

[Abmessungen auf Seite 310](#)



Manometer für Heizung und Sanitär DN 63 axial

Kunststoff Gehäuse Ø 63 mm, Anschluss G $\frac{1}{4}$ B axial, Sichtscheibe mit einstellbarem, roten Markenzeiger. Klasse 2,5.

Typ			Artikel-Nr.	VPE*
F+R 101 63/ 6	0 – 6 bar	G $\frac{1}{4}$ B	10018608	100
F+R 101 63/10	0 – 10 bar	G $\frac{1}{4}$ B	10000872	100
F+R 101 63/16	0 – 16 bar	G $\frac{1}{4}$ B	10003493	100

* Karton

[Abmessungen auf Seite 310](#)



Manometer DN 40 radial

Kunststoff Gehäuse Ø 40 mm, Anschluss G $\frac{1}{8}$ B radial.

Typ			Artikel-Nr.	VPE*
F+R 200 40/ 6	0 – 6 bar	G $\frac{1}{8}$ B	auf Anfrage	240
F+R 200 40/10	0 – 10 bar Kl.1,6	G $\frac{1}{8}$ B	10013428	240
F+R 200 40/16	0 – 16 bar Kl.1,6	G $\frac{1}{8}$ B	10003263	240

* Karton

[Abmessungen auf Seite 311](#)



Manometer DN 50 radial

Kunststoff Gehäuse Ø 50 mm, Anschluss G $\frac{1}{4}$ B radial.

Typ			Artikel-Nr.	VPE*
F+R 200 50/ 6	0 – 6 bar Kl.1,6	G $\frac{1}{4}$ B	10007378	100
F+R 200 50/10	0 – 10 bar Kl.2,5	G $\frac{1}{4}$ B	10007380	100
F+R 200 50/16	0 – 16 bar Kl.1,6	G $\frac{1}{4}$ B	10007384	100

* Karton

[Abmessungen auf Seite 311](#)



Manometer DN 63 radial

Kunststoff Gehäuse Ø 63 mm, Anschluss G $\frac{1}{4}$ B radial.

Typ			Artikel-Nr.	VPE*
F+R 200 63/ 6	0 – 6 bar Kl.1,6	G $\frac{1}{4}$ B	10007723	100
F+R 200 63/10	0 – 10 bar Kl.1,6	G $\frac{1}{4}$ B	10007724	100
F+R 200 63/16	0 – 16 bar Kl.1,6	G $\frac{1}{4}$ B	10007725	100
F+R 200 63/25	0 – 25 bar Kl.2,5	G $\frac{1}{4}$ B	10007726	100

* Karton

[Abmessungen auf Seite 311](#)



Manometer DN 80 radial

Kunststoff Gehäuse Ø 80 mm, Anschluss G½B radial.

Typ			Artikel-Nr.	VPE*
F+R200 80/ 6	0 – 6 bar Kl.1,6	G½B	10007790	50
F+R200 80/10	0 – 10 bar Kl.1,6	G½B	10007793	50
F+R200 80/16	0 – 16 bar Kl.1,6	G½B	10007794	50
F+R200 80/25	0 – 25 bar Kl.1,6	G½B	10007795	50

* Karton

Abmessungen auf Seite 311

**Manometer DN 100 radial**

Kunststoff Gehäuse Ø 100 mm, Anschluss G½B radial.

Typ			Artikel-Nr.	VPE*
F+R200 100/ 6	0 – 6 bar Kl.2,5	G½B	10017968	30
F+R200 100/10	0 – 10 bar Kl.2,5	G½B	10000262	30
F+R200 100/16	0 – 16 bar Kl.1,6	G½B	10003043	30
F+R200 100/25	0 – 25 bar Kl.1,6	G½B	10008081	30

* Karton

Abmessungen auf Seite 311

**Manometer DN 100 radial**

Stahlblech Gehäuse Ø 100 mm, Anschluss G½B radial.

Typ			Artikel-Nr.	VPE*
F+R250 100/ 6	0 – 6 bar Kl.1,6	G½B	10008077	30
F+R250 100/10	0 – 10 bar Kl.1,6	G½B	10008078	30
F+R250 100/16	0 – 16 bar Kl.1,6	G½B	10008079	30
F+R250 100/25	0 – 25 bar Kl.1,6	G½B	10006915	30

* Karton

Abmessungen auf Seite 311

**Manometer DN 40 axial**

Kunststoff Gehäuse Ø 40 mm, Anschluss G¼B axial.

Typ			Artikel-Nr.	VPE*
F+R100 40/ 6	0 – 6 bar Kl.2,5	G¼B	10007126	100
F+R100 40/10	0 – 10 bar Kl.2,5	G¼B	10000400	100
F+R100 40/16	0 – 16 bar Kl.2,5	G¼B	10003207	100

* Karton

Abmessungen auf Seite 310

**Manometer DN 50 axial**

Kunststoff Gehäuse Ø 50 mm, Anschluss G¼B axial.

Typ			Artikel-Nr.	VPE*
F+R100 50/ 6	0 – 6 bar Kl.2,5	G¼B	10008092	100
F+R100 50/10	0 – 10 bar Kl.2,5	G¼B	10008093	100
F+R100 50/16	0 – 16 bar Kl.2,5	G¼B	10008094	100

* Karton

Abmessungen auf Seite 310

**Manometer DN 63 axial**

Kunststoff Gehäuse Ø 63 mm, Anschluss G¼B axial.

Typ			Artikel-Nr.	VPE*
F+R100 63/ 6	0 – 6 bar Kl.2,5	G¼B	10008095	100
F+R100 63/10	0 – 10 bar Kl.2,5	G¼B	10008096	100
F+R100 63/16	0 – 16 bar Kl.2,5	G¼B	10008097	100

* Karton

Abmessungen auf Seite 310



Manometer DN 80 axial

Stahlblech Gehäuse Ø 80 mm, Anschluss G¼B axial.

Typ			Artikel-Nr.	VPE*
F+R 150 80/ 6	0 – 6 bar	Kl.2,5 G¼B	10008023	50
F+R 150 80/10	0 – 10 bar	Kl.2,5 G¼B	10008024	50
F+R 150 80/16	0 – 16 bar	Kl.2,5 G¼B	10008029	50

* Karton

[Abmessungen auf Seite 311](#)



Hydrometer

Wasserstandanzeiger für offene Heizungsanlagen. Kunststoff Gehäuse Ø 80 mm und Stahlblech Gehäuse Ø 100 mm. Doppelskala für Anzeige in bar und mWS. Anschluss G½B radial. Klasse 2,5.

Typ			Artikel-Nr.	VPE*
F+R201 80/ 25	0 – 2,5 bar/ 25 mWS, Ø 80 mm		10009495	50
F+R201 80/ 40	0 – 4 bar/ 40 mWS, Ø 80 mm		10009496	50
F+R201 80/ 60	0 – 6 bar/ 60 mWS, Ø 80 mm		10009497	50
F+R201 80/100	0 – 10 bar/100 mWS, Ø 80 mm		10009498	50
F+R250 100/ 25	0 – 2,5 bar/ 25 mWS, Ø 100 mm		10009499	30
F+R250 100/ 40	0 – 4 bar/ 40 mWS, Ø 100 mm		10009500	30
F+R250 100/ 60	0 – 6 bar/ 60 mWS, Ø 100 mm		10009501	30
F+R250 100/100	0 – 10 bar/100 mWS, Ø 100 mm		10009502	30

1) auf Anfrage; * Karton

[Abmessungen auf Seite 311](#)



Manometer für Schalttafeleinbau DN 40 axial

Kunststoff Gehäuse Ø 40 mm, Einbau über Schraubring und 3-Kantfrontring verchromt, Anschluss G½B axial. Klasse 2,5.

Typ			Artikel-Nr.	VPE*
F+R 111 40/ 6	0 – 6 bar	G½B	10018403	100
F+R 111 40/10	0 – 10 bar	G½B	10000545	100
F+R 111 40/16	0 – 16 bar	G½B	10003250	100

* Karton

[Abmessungen auf Seite 311](#)



Manometer für Schalttafeleinbau DN 50 axial

Kunststoff Gehäuse Ø 50 mm, Einbau über Schraubring und 3-Kantfrontring verchromt, Anschluss G¼B axial. Klasse 2,5.

Typ			Artikel-Nr.	VPE*
F+R 111 50/ 6	0 – 6 bar	G¼B	10018541	125
F+R 111 50/10	0 – 10 bar	G¼B	10000739	125
F+R 111 50/16	0 – 16 bar	G¼B	10003359	125

* Karton

[Abmessungen auf Seite 311](#)



Manometer für Schalttafeleinbau DN 63 axial

Kunststoff Gehäuse Ø 63 mm, Einbau über Schraubring und 3-Kantfrontring verchromt, Anschluss G¼B axial. Klasse 2,5.

Typ			Artikel-Nr.	VPE*
F+R 111 63/ 4	0 – 4 bar	G¼B	10006885	208
F+R 111 63/10	0 – 10 bar	G¼B	10000898	208
F+R 111 63/16	0 – 16 bar	G¼B	10003504	208

* Karton

[Abmessungen auf Seite 311](#)



Miniatur-Manometer DN 23 axialMessing Gehäuse Ø 23 mm, Anschluss G $\frac{1}{8}$ B axial. Klasse 4.

Typ			Artikel-Nr.	VPE*
F+R 123 23/ 6	0 – 6 bar	G $\frac{1}{8}$ B	10018037	100
F+R 123 23/10	0 – 10 bar	G $\frac{1}{8}$ B	10000344	100
F+R 123 23/16	0 – 16 bar	G $\frac{1}{8}$ B	10007042	100

* Karton

Abmessungen auf Seite 311

**Manometer-Druckknopfhahn**Messing vernickelt. PN 25. Anschluss: Muffe-Muffe G $\frac{1}{2}$.

Typ		Artikel-Nr.	VPE
RMD 15		10009493	1

**Manometer-Absperrhahn mit Prüfflansch**

Manometerhahn mit Prüfflansch 60 x 25, Dreiwegehahn, aus Messing, mit Stopfbuchse, PN 25, Betriebstemperatur – 10 °C bis + 50 °C, Betriebsstellung ist auf dem Kükem eingraviert, Handgriff aus Kunststoff, Anschluss: Muffe-Muffe.

Typ		Artikel-Nr.	VPE
RM 15 P-MM	DN 15 – G $\frac{1}{2}$	10009481	1

**Manometer-Absperrhahn**

Dreiwegehahn aus Messing, mit Stopfbuchse, PN 16, maximale Betriebstemperatur 50 °C. Anschluss: Muffe – Muffe oder Zapfen – Muffe.

Typ		Artikel-Nr.	VPE*
RM 8-MM	G $\frac{1}{4}$ x G $\frac{1}{4}$	10009478	60
RM 15-MM	G $\frac{1}{2}$ x G $\frac{1}{2}$	10009480	40
RM 8-MZ	G $\frac{1}{4}$ x G $\frac{1}{4}$ B	10009486	60
RM 10-MZ	G $\frac{3}{8}$ x G $\frac{3}{8}$ B	10009487	50
RM 15-MZ	G $\frac{1}{2}$ x G $\frac{1}{2}$ B	10009488	40

* Umkarton

**Automatisches Absperrventil**

Für Manometer mit Messing – Anschluss. PN 10. Max. Temperatur 65 °C.

Typ		Artikel-Nr.	VPE*
REM 8	G $\frac{1}{4}$ x G $\frac{1}{4}$ B	10009431	10
REM 10	G $\frac{3}{8}$ x G $\frac{3}{8}$ B	10009432	10
REM 15	G $\frac{1}{2}$ x G $\frac{1}{2}$ B	10009433	10
REM 8/15	G $\frac{1}{4}$ x G $\frac{1}{2}$ B	10009434	10
REM 10 SD	G $\frac{3}{8}$ x G $\frac{3}{8}$ B Gewinde selbstdichtend	10009445	10

* Beutel



Wassersackrohr (handelsüblich)

Nahtloses Stahlrohr, PN 25, max. Temperatur 150° C, Kreisform, beidseitig Außengewinde G½B.

Typ	Artikel-Nr.	VPE
WSK 15	10013240	1



Wassersackrohr U-Form

Nach DIN 16282, nahtloses Stahlrohr 20 x 2,6, U-Form, Eintritt G½B, Austritt Spannmuffe ½", bis 100 bar bei 120 °C.

Typ	Artikel-Nr.	VPE
WSUD 15 AS	10013236	1



Wassersackrohr (handelsüblich)

Nahtloses Stahlrohr, PN 25, max. Temperatur 150 °C, U-Form.

Typ		Artikel-Nr.	VPE
WSU 15 AA	beidseitig Außengewinde G½B	10013237	1
WSU 15 AS	Eintritt G½B, Austritt Spannmuffe G½	10013238	1
WSU 15 S	Eintritt Anschweißende, Austritt Spannmuffe G½	10013239	1



ABMESSUNGEN

F+R 100

DN	b1±0,5	b2±1	Ø D	G
40	25	40,8	39	1/8B
50	25	41,5	49	1/4B
63	25	43	63	1/4B

F+R 101

DN	b1±0,5	b2±1	Ø D	G
40	25	40,8	39	1/8B
50	25	41,5	49	1/4B
63	25	43	63	1/4B

ABMESSUNGEN

