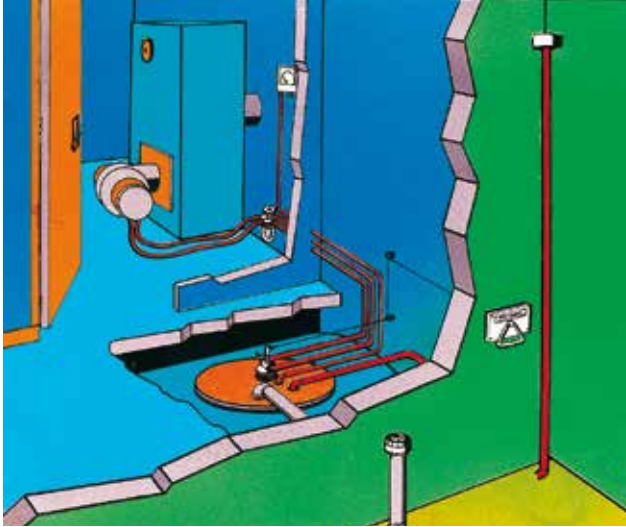


## ZUBEHÖR FÜR DIE AUSRÜSTUNG VON ÖLBEHÄLTER UND WARMWASSERHEIZUNG



### COMBIFUEL

EIN EIGENNAME DER ZU EINEM GATTUNGSBEGRIFF GEWORDEN  
IST : UNÜBERTROFFENE LEISTUNGEN UND MÖGLICHKEITEN



Der immer zugängliche  
Ventileinsatz erlaubt  
einen sofortigen  
Austausch

Umbaubar in einen  
Saugschuh (Antisiphon)  
für Druckbehälter  
durch Austausch des  
Ventileinsatzes.



Kontrollfenster zur Überprüfung  
der Saugwirkung ohne  
Demontage.



Vorgeschriebener  
Vakuumbrecher  
(Fernbedienbar).



Anschluss von  
Rohrleitungen  
10/12 oder 8/10.

### COMBIFUEL



**Ansaugkombination**  
mit möglichem  
Saugheberschutzventil  
Anlage  
bis  
100 000 K/Kal (3/8).  
Anlage  
von 100 000 bis  
1 000 000 K/Kal (1/2).

Best. Nr		€
149B 3107	3/8 : - 100 000 Kcal/h Verpackungseinheit : 10	99,77
	1/2 : - 100 000 - 1 000 000 Verpackungseinheit : 1	117,75

### Einschubsaugventil



**Einschubsaugventil**  
Standard oder für  
Saugheberschutz  
mit stärkerer Feder

Für Combif.	Art	Farbe	Best. Nr	U V	€
149B 3107	Saugheber-	weiß	149B 3100	1	6,90
149B 3108	1,80 m Saugheber-	rot	149B 3101	1	6,90
	3 m Saugheber-	blau	149B 3102	1	8,63
	2,50 m	rot	149B 3208	1	8,63
	3 m	blau	149B 3308	1	8,63
	3,50 m	grün	149B 3408	1	8,63

### Saugleitungsschlauch + Messgerät



**SAUGLEITUNGSSCHLAUCH\***  
Mit Anschlussstülle,  
Saugkorb und  
Stahlgewicht

Für	Länge mm	Best. Nr	U V	€
149B 3107	1710	149B 3110	10	24,62
149B 3107	1910	149B 3111	10	24,66
149B 3108	3076	149B 3117	10	36,06
149B 3107	1780	149B 3112	10	45,42
149B 3107	1980	149B 3113	10	49,65

**MESSGERÄT\*\***  
Schlauch  
aus Elastomer  
mit Klemmringanschluss

### Tankkappe\* + Belüftungskappe\*\*



**TANKKAPPE\***  
Außen/  
Innengewinde  
(umkehrbar)

Ø	Best. Nr	U V	€
2	149B 3115	10	30,61
1 1/4	149B 413	10	10,35

**BELÜFTUNGSKAPPE  
FÜR ÖLTANK\*\***  
Für Füllungsrohr  
Ø 1" oder 1 1/4".  
Murevent

## KIT COMBIFUEL



Baueinheiten für verschiedene Installationen.

### KOMPONENTEN

Best. Nr.	€	Combi-fuel 3107	Mure-vent	Stopfen 3115	Saug-Schlauch	Meßstab	Filterblock Rückfluss-verhinderer Absperrhahn	Rückfluss-verhinderer	Absperrhahn	Ver-schraubung
149B 11	242,46	○	○	○	○	○	○			○
149B 12	222,25	○	○	○	○		○			○
149B 14	212,19	○	○	○	○			○	○	○
149B 16	188,91	○	○	○				○	○	○

Verpackungseinheit : 1 Satz

## MESSGERÄTE



**MECAMENSOR**  
mechanisches Messgerät für Öltank. Mit Schwimmer. Skala in cm Höhe von 0 bis 200. Anschluß 1 1/2.

θ max +70°

	Best. Nr.	U	V	€
MECAMENSOR	149B 5032	1		24,86
TELEMARK	149B 5340	1		74,46



**TELEMARK**  
Fernmessgerät, pneumatisch verstellbare Entfernung zwischen 0,8 bis 3 m.

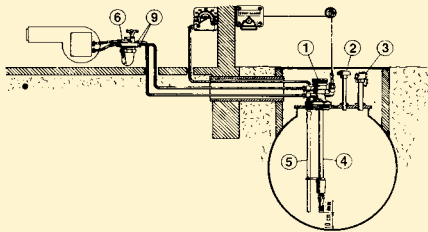
## MESSGERÄTANZEIGER

Skaleneinleitung von 1500 bis 50 000 Liter

θ max +70°

Vorseite	Rückseite	Best. Nr.	U	V	€
1500	2500	149B 5341	1		3,38
2000	4000	149B 5342	1		3,38
3000	5000	149B 5343	1		3,38
6000	7000	149B 5344	1		3,38
10000	12000	149B 5345	1		3,38
15000	25000	149B 5346	1		3,38
20000	40000	149B 5347	1		3,38
30000	50000	149B 5348	1		3,38

## KIT COMBIFUEL DAS KOMPLETTE PAKET FÜR IHRE ANLAGE



## FUßVENTILE MIT FKM DICHTUNGEN



193/114

Gehäuse aus Messing, Schließkörper aus PA 12 oder 11, (Polyamid), oder POM (Polyoxymethylen), Führung aus PP (Polypropylen), Seiher aus PE, (Polyäthylen), Feder aus Edelstahl, **FKM-Dichtung**.  
Siehe Seite 49



193 D

Gehäuse aus POM (Polyoxymethylen), Schließkörper aus PA 12 oder 11, (Polyamid), Feder aus Edelstahl, **FKM-Dichtung**.  
Siehe Seite 49



297

Gehäuse aus Messing, Schließkörper aus PA 12 oder 11 (Polyamid), Feder aus Edelstahl, **FKM-Dichtung**.  
Siehe Seite 47.

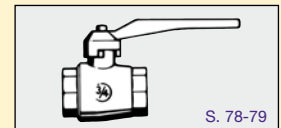


297 D

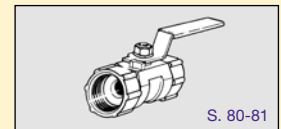
Gehäuse aus POM (Polyoxymethylen), Schließkörper aus PA 12 oder 11 (Polyamid), Feder aus Edelstahl, **FKM-Dichtung**.  
Siehe Seite 47.

## ZUBEHÖRE FÜR HEIZUNGSANLAGEN

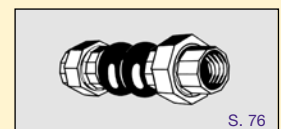
KUGELHÄHNE AUS MESSING



KUGELHÄHNE AUS STAHL



GUMMI-KOMPENSATOREN



## FIX MATIC 548



NENNDRUCK PFA und PS : 10 bar  
Entlüfter für Heizungsanlagen. Gehäuse und Deckel aus Messing. Kunststoffschwimmer. Mit Schließventil unter Druck für Demontage

θ max 110°

DN	Best. Nr.	U	V	€
3/8 Außengewinde	149B 5106	12		21,53

## FILTER

FILTER FÜR ÖLTANK AUS MESSING  
\*Doppelrohr mit Absperrhahn und Rückschlagventil Anschlüsse 6/8 - 8/10 - 10/12.

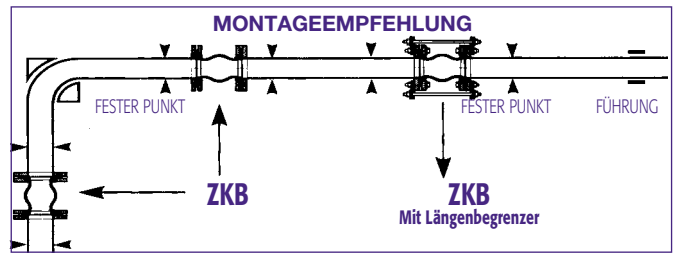


Best. Nr.	U	V	€
* 149B 5033	1		45,23
** 149B 5036	1		60,28

\*\*Mit Kreislauf mit Absperrhahn und Handentlüfter Anschlüsse : 6/8 - 8/10 - 10/12. Masche 300 µ.

# GUMMI-KOMPENSATOREN

Gummikompensatoren dämpfen Wasserschläge und kompensieren Längenveränderungen von Rohrleitungen, die durch Wärme, Schwingungen oder sonstige mechanische Einflüsse verursacht werden. Zudem können Geräusche minimiert und statische Aufladungen verhindert werden.



## ZKB



NENNDRUCK PFA/PS en bar

Siehe Druck-Ødiagramm

Gummi-Kompensator Typ ZKB für Wasser.

Flansche aus verzinktem Stahl.

Edelstahlflansch : auf Anfrage

DN 28" bis 36" : auf Anfrage

OPTION : mit Vakuumring

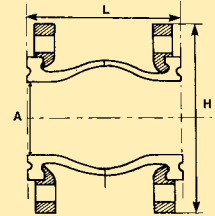
Mit Flanschen PN10

DN " mm	PFA water	PS L1 L2 G1 G2	Cat	EPDM			NBR		
				Best. Nr	U V	€	Best. Nr	U V	€
1 1/4	32	16 16 16 0,5 16	3,3	149B 5141 C	1	39,90	149B 5141 N	1	41,89
1 1/2	40	16 16 16 0,5 16	3,3	149B 5142 C	1	40,93	149B 5142 N	1	42,97
2	50	16 16 16 0,5 16	3,3	149B 5143 C	1	44,78	149B 5143 N	1	47,05
2 1/2	65	16 16 16 0,5 15	3,3	149B 5144 C	1	52,24	149B 5144 N	1	54,85
3	80	16 16 16 0,5 12	3,3	149B 5145 C	1	63,31	149B 5145 N	1	66,47
4	100	16 16 16 0,5 10	3,3	149B 5146 C	1	78,29	149B 5146 N	1	82,21
5	125	16 16 16 0,5 8	3,3	149B 5147 C	1	100,73	149B 5147 N	1	105,77
6	150	16 13 16 0,5 6	3,3	149B 5148 C	1	129,50	149B 5148 N	1	135,96
8	200	10 10 10 0,5 5	3,3	149B 5149 C	1	180,01	149B 5149 N	1	189,00
10	250	10 8 10 0,5 4	3,3	149B 5150 C	1	270,42	149B 5150 N	1	283,93
12	300	10 6 10 0,5 3	3,3	149B 5151 C	1	341,15	149B 5151 N	1	358,21
14	350	8 5 8 0,5 2	3,3	149B 5152 C	1	514,00	149B 5152 N	1	539,70
16	400	8 5 8 0,5 2	3,3	149B 5153 C	1	667,34	149B 5153 N	1	700,72
18	450	8 4 8 0,5 2	3,3	149B 5154 C	1	783,46	149B 5154 N	1	822,63
20	500	8 4 8 0,5 2	3,3	149B 5155 C	1	936,79	149B 5155 N	1	983,63
24	600	8 3 8 0,5 1	3,3	149B 5156 C	1	1595,53	149B 5156 N	1	1675,30

Mit Flanschen PN16

DN " mm	PFA water	PS L1 L2 G1 G2	Cat	EPDM			NBR		
				Best. Nr	U V	€	Best. Nr	U V	€
8	200	16 10 16 0,5 5	3,3	149B 008285	1	188,96	149B 5007 N	1	198,42
10	250	16 8 16 0,5 4	3,3	149B 008287	1	283,92	149B 5008 N	1	298,11
12	300	16 6 16 0,5 3	3,3	149B 008291	1	358,39	149B 5009 N	1	376,32
14	350	8 5 8 0,5 2	3,3	149B 008294	1	539,70	149B 5010 N	1	566,68
16	400	8 5 8 0,5 2	3,3	149B 008301	1	700,69	149B 5011 N	1	735,71
18	450	8 4 8 0,5 2	3,3	149B 008305	1	822,97	149B 5012 N	1	864,12
20	500	8 4 8 0,5 2	3,3	149B 008312	1	983,62	149B 5013 N	1	1032,80
24	600	8 3 8 0,5 1	3,3	149B 008314	1	1674,88	149B 5014 N	1	1758,61

## TECHNISCHE DATEN



Typ ZKB  
Mit  
Flanschanschluss

DN "	A mm	H mm	L mm	Kg
1 1/4	32	140	95	3,00
1 1/2	40	150	95	3,50
2	52	165	105	3,86
2 1/2	68	185	115	5,45
3	76	200	130	6,50
4	103	220	135	7,00
5	128	250	170	11,00
6	152	285	180	14,00
8	194	340	205	20,91
10	250	395	240	25,00
12	300	445	260	38,18
14	320	505	265	50,00
16	372	565	265	60,00
18	415	615	265	70,00
20	454	670	265	88,64
24	580	780	254	95,00

## ZKT



NENNDRUCK PFA/PS en bar

Siehe Druck-Ødiagramm

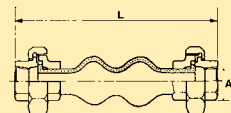
Gummi-Kompensator Typ ZKT für Wasser, mit Muffenanschluß.

**ACHTUNG :**  
Bitte beachten Sie, das eine Messing Verbindung das Risiko von elektrolytischer Korrosion erhöhen kann

Innengewinde/Innengewinde

DN "	PFA water	PS L1 L2 G1 G2	Cat	EPDM			NBR		
				Best. Nr	U V	€	Best. Nr	U V	€
3/4	10	10 10 10 10 3,3	149B 5126	1	23,00	149B 5126 N	1	24,16	
1	10	10 10 10 10 3,3	149B 5127	1	25,69	149B 5127 N	1	26,99	
1 1/4	10	10 10 0,5 10 3,3	149B 5128	1	31,07	149B 5128 N	1	32,59	
1 1/2	10	10 10 0,5 10 3,3	149B 5129	1	38,25	149B 5129 N	1	40,18	
2	10	10 10 0,5 10 3,3	149B 5130	1	42,74	149B 5130 N	1	44,89	
2 1/2	10	10 10 0,5 10 3,3	149B 5131	1	80,99	149B 5131 N	1	85,04	
3	10	10 10 0,5 10 3,3	149B 5132	1	122,12	149B 5132 N	1	128,23	

## TECHNISCHE DATEN

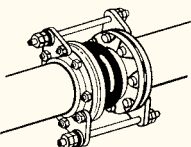


Typ ZKT  
Innengewinde/  
Innengewinde

"	A		L mm	Kg
	mm	mm		
3/4	20	200	0,775	
1	25	200	0,685	
1 1/4	32	200	1,585	
1 1/2	40	200	1,985	
2	50	200	2,980	
2 1/2	65	225	2,335	
3	80	225	2,600	

## LÄNGENBEGRENZER

Längenbegrenzer  
Stahl verzinkt.

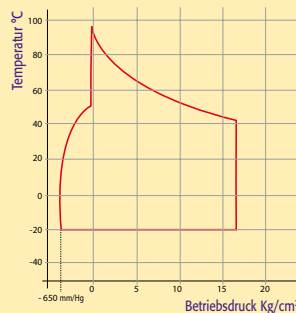


Für Flansch PN10 und PN16

DN "	U V	Best. Nr		€		
		PN10	PN16			
1 1/4	32	1	149B 5436	73,00		
1 1/2	40	1	149B 5437	73,00		
2	50	1	149B 5438	101,07		
2 1/2	65	1	149B 5439	101,07		
3	80	1	149B 5440	105,17		
4	100	1	149B 5441	105,17		
5	125	1	149B 5442	110,28		
6	150	1	149B 5443	123,86		
8	200	1	149B 5444	134,09	149B 0089 40	154,16
10	250	1	149B 5445	144,21	149B 0089 41	165,94
12	300	1	149B 5446	144,21	149B 0089 42	180,52
14	350	1	149B 5447	176,44	149B 0089 43	202,91
16	400	1	149B 5448	188,28	149B 0089 44	235,83
18	450	1	149B 5449	188,28	149B 0089 45	261,26
20	500	1	149B 5450	196,82	149B 0089 47	285,28
24	600	1	149B 5451	256,20	149B 0089 48	435,77

## DRUCK-TEMPERATURDIAGRAMM für Wasseranwendungen

EPDM



NBR

