

Chapitre 15

Traitement des eaux

Traitement des eaux



ONEFLOW® : prévention anticalcaire efficace.
Modèle OFTWH-R 23 l/min.



WATTS®

Chapitre 15

Traitement des eaux

15.1 WATTS ONEFLOW®

Le tartre peut obstruer les tuyauteries et les robinets, altérer la qualité de l'eau et réduire la durée de vie des appareils électriques. OneFlow® est la solution idéale à ce problème. Il s'agit de la technologie la plus efficace et la plus écologique pour éviter l'entartrage.

PRINCIPE DE FONCTIONNEMENT DE ONEFLOW®

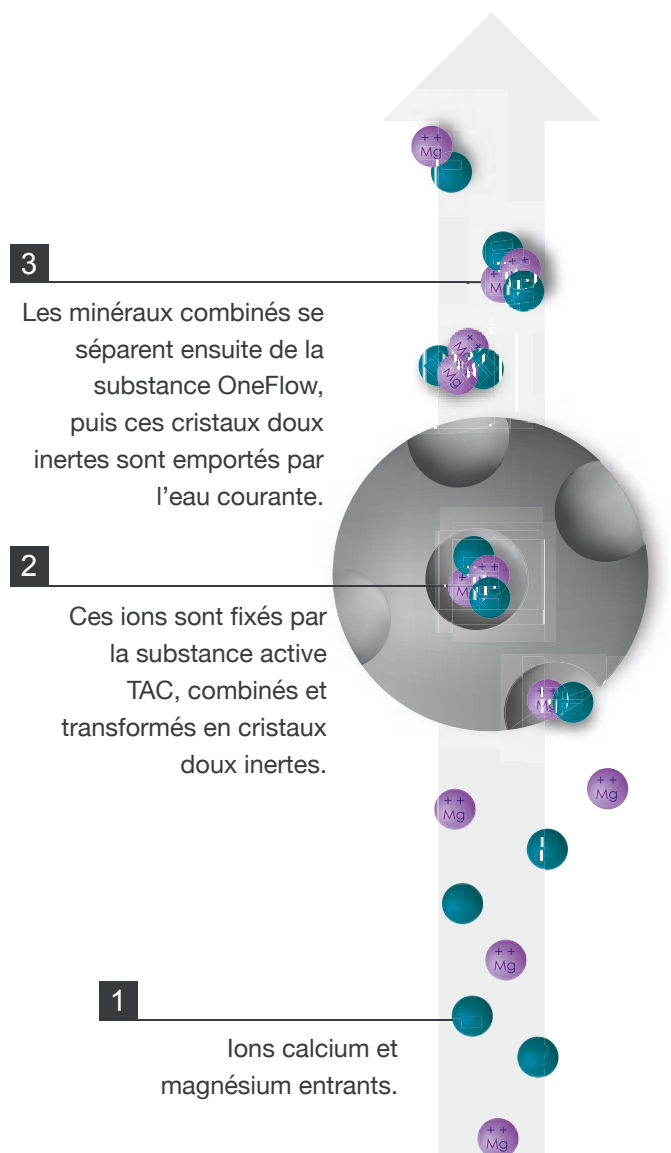
OneFlow® n'est pas un adoucisseur d'eau, mais il utilise une technologie novatrice (Template Assisted Crystallization, TAC - cristallisation par agent structurant) qui améliore la qualité de l'eau du robinet en neutralisant le tartre. Les granulés dans la cartouche attirent les minéraux de calcium et de magnésium présents dans une eau dure et les transforment en cristaux microscopiques. Ces cristaux doux inertes sont transportés par l'eau et n'adhèrent plus aux surfaces. La formation de dépôts calcaires est ainsi empêchée et les tuyauteries, les radiateurs, les robinets, etc. restent exempts de tartre.

PRÉVENTION EFFICACE DE L'ENTARTRAGE

Le système OneFlow® est considéré comme une **alternative parfaite** aux adoucisseurs d'eau traditionnels. Ce système ne nécessite aucun **ajout de sels ou de produits chimiques**. Pour cette raison, il ne produit **aucun déchet** et l'appareil ne nécessite qu'un **entretien minimum**. Il suffit de remplacer la cartouche après 2 ou 3 ans selon le modèle. De plus, OneFlow® ne consomme pas d'électricité, il cadre donc parfaitement avec des mesures d'**économie d'énergie**. Le système est particulièrement **compact** et **facile à installer**. Avec ce système enfin, l'eau conserve tous ses minéraux essentiels, comme le calcium et le magnésium.

ONEFLOW™+ PRÉVENTION DU TARTRE ET FILTRATION DE L'EAU

En plus de la cartouche TAC, OneFlow+® intègre également un filtre à charbon actif de 20 microns. Ce dernier protège non seulement vos canalisations contre les dépôts de tartre, mais il préserve les qualités organoleptiques de l'eau. Ce filtre à charbons n'élimine pas le manganèse, le fer ou les autres métaux.



MODÈLE OFTWH-R 23 L/MIN

Appareil OneFlow® cartouche TAC incluse. Adapté à un usage domestique.
 Débit maximum : 23 l/min. Montage : droit et à niveau. Température de l'eau : 5 °C à 38 °C
 (température max. : 43 °C). Pression d'alimentation : 1 à 6,9 bar. Perte de charge +/- 2%.
 Dimensions : 18x18x60 cm.



Référence	Type	Taille raccord	UE
S0002188EU	Système antitartre OneFlow® (cartouche incluse)	3/4"	1
S0002189EU	Cartouche TAC OneFlow® pour OFTWH		1

Durée d'utilisation cartouche TAC : 2 ans

MODÈLE OFTWH 38 L/MIN

Appareil OneFlow® cartouche TAC incluse. Adapté à un usage domestique.
 Débit maximum : 38 l/min. Montage : debout et à niveau. Température de l'eau : 5 °C à 38 °C
 (température max. : 43 °C). Pression d'alimentation : 1 à 6,9 bar. Perte de charge +/- 2%.
 Dimensions : 18,5x18,5x60 cm.



Référence	Type	Taille raccord	UE
S0002182	Système antitartre OneFlow® (cartouche incluse)	3/4"	1
S0002183	Cartouche TAC OneFlow® pour OFTWH		1

Durée d'utilisation cartouche TAC : 2 ans

KIT DE RACCORDEMENT ONEFLOW®

Kit de raccordement 3/4" pour OneFlow® OFTWH-R et OFTWH.

Contenu :

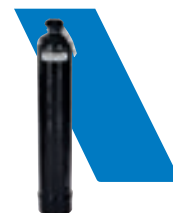
- 2 x flexibles 100 cm
- 2 x clapet anti-retour EA avec vanne d'isolement
- 1 x rouleau de garniture (Téflon)
- 4 x joints EPDM
- 4 x mamelons 3/4" MM
- 2 x bicônes 3/4" 15 mm
- 2 x bicônes 3/4" 22 mm
- 2 x raccords coudés 3/4"MM



Référence	Type	UE
S0002134	Kit de raccordement 3/4" OneFlow® pour OFTWH-R et OFTWH	1

MODÈLE OF948-16-C 61 L/MIN

Convient aux applications commerciales ou collectives. Plusieurs appareils peuvent être installés en parallèle. Montage : debout et à niveau. Débit maximum : 61 l/min. Température de l'eau : 5 °C à 38 °C (température max. : 43 °C). Pression d'alimentation : 1 à 6,9 bar. Perte de charge +/- 2%. Dimensions : 23,5 x 23,5 x 133 cm.



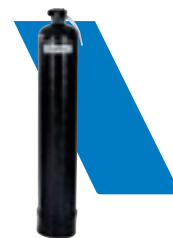
Référence	Type	Taille raccord	UE
M0002112	Système antitartre OneFlow® (médium inclus)	1"	1
A0002156	Médium TAC OneFlow® pour OF948-16-C		1

Durée d'utilisation médium TAC : 3 ans

MODÈLE OF1054-20-D 75 L/MIN



Convient aux applications commerciales ou collectives. Montage : debout et à niveau. Débit maximum : 75 l/min. Température de l'eau : 5 °C à 38 °C (température max. : 43 °C). Pression d'alimentation : 1 à 6,9 bar. Perte de charge +/- 2%. Dimensions : 26,5 x 26,5 x 147 cm.



Référence	Type	Taille raccord	UE
M0002118	Système antitartre OneFlow® (médium inclus)	5/4"	1
A0002157	Médium TAC OneFlow® pour OF1054-20-D		1

Durée d'utilisation médium TAC : 3 ans

BYPASS CK-V3006

Bypass pour les modèles OneFlow OF94860-D et OF1054-20-D.

Référence	Type	UE
2182946	CK-V3006	1



MODÈLE ONEFLOW+ (OFPSYS) 38 L/MIN



Appareil OneFlow® incluant cartouche TAC et filtre à charbon actif de 20 micron pour la filtration des sédiments et des odeurs et goûts désagréables. Adapté à un usage domestique. Débit maximum : 38 l/min. Montage : debout et à niveau. Température de l'eau : 5 °C à 38 °C (température max. : 43 °C). Pression d'alimentation : 1 à 6,9 bar. Perte de charge +/- 2%. Dimensions : 20 x 20 x 47 cm.



Référence	Type	Taille raccord	UE
7100638	Système antitartre OneFlow+® (cartouches incluses)	1"	1
7100640	Cartouche TAC OneFlow+®		1
7100639	Élément filtrant au charbon OneFlow+®		1
7100641	Jeu de cartouches TAC + élément filtrant au charbon OneFlow+®		1

Durée d'utilisation cartouche TAC : 3 ans

Durée moyenne d'utilisation de la cartouche de filtration : 1 an

MODÈLE OF110 4 L/MIN



Appareil OneFlow® cartouche TAC incluse. Convient à une utilisation sur une seule prise d'eau (1 seul appareil). Débit maximum : 4 l/min. Montage : debout et à niveau. Température de l'eau : 5 °C à 38 °C (température max. : 43 °C). Pression d'alimentation : 1 à 6,9 bar. Perte de charge +/- 2%. Dimensions : 13 x 11,7 x 34 cm.



Référence	Type	Taille raccord	UE
S0002148	Système antitartre OneFlow® (cartouche incluse)	1/2"	1
S0002161	Cartouche TAC OneFlow® pour OF110		1

Durée d'utilisation cartouche TAC : 1 an



ENREGISTREZ VOTRE ONEFLOW®

Il est conseillé de vous enregistrer pour assurer un bon fonctionnement. Vous recevrez un message de rappel un mois avant de devoir remplacer votre cartouche ou substance active.

Procédure :

1. Accédez au site Web

www.watts-oneflow.com/enregistrez-votre-oneflow



2. Saisissez toutes les informations requises

Vos coordonnées, type de OneFlow®, date d'installation, etc.

3. Confirmez l'enregistrement

Votre OneFlow® est désormais enregistré. Vous recevrez un courriel de confirmation.