

Chapitre 8

Mesure et instrumentation

Mesure et instrumentation



Manomètre à bain de glycérine radial

WATTS®



Chapitre 8

Mesure et instrumentation

MANOMÈTRES

Manomètres pour installations générales, gaz et liquides non visqueux, non corrosifs et non cristallisants.

M1-ABS Fixation radiale

Boîtier en plastique et indice rouge pour systèmes de chauffage.

Classe de précision : 1.6. Température fluide maximum 60°C. Tube bourdon.

Conforme à la norme EN837-1.



Manomètre DN 40

Code réf.	Plage de pression	Raccordement	Qté./boîte	Condit.	Prix h.t. €
22001	0-10 bar	1/8"	1	1	10,99

Manomètre DN 50

Code réf.	Plage de pression	Raccordement	Qté./boîte	Condit.	Prix h.t. €
22002	0-6 bar	1/8"	1	1	7,79
22003	0-10 bar	1/8"	1	1	7,79
22005	0-4 bar	1/4"	1	1	9,17
22006	0-6 bar	1/4"	1	1	8,22
22007	0-10 bar	1/4"	1	1	8,22
22008	0-16 bar	1/4"	1	1	9,17

Manomètre DN 63

Code réf.	Plage de pression	Raccordement	Qté./boîte	Condit.	Prix h.t. €
22009	0-4 bar	1/4"	1	1	8,05
22010	0-6 bar	1/4"	1	1	9,17
22011	0-10 bar	1/4"	1	1	9,17
22012	0-16 bar	1/4"	1	1	9,17
22013	0-25 bar	1/4"	1	1	8,05

Manomètre DN 80

Code réf.	Plage de pression	Raccordement	Qté./boîte	Condit.	Prix h.t. €
22014	0-4 bar	1/2"	1	1	14,06
22015	0-6 bar	1/2"	1	1	14,06
22016	0-10 bar	1/2"	1	1	14,06
22017	0-16 bar	1/2"	1	1	14,06
22018	0-25 bar	1/2"	1	1	14,06

MANOMÈTRES

Manomètre DN 100

Code réf.	Plage de pression	Raccordement	Qté./boîte	Condit.	Prix h.t. €
22019	0-6 bar	1/2"	1	1	15,55
22020	0-10 bar	1/2"	1	1	11,80
22021	0-16 bar	1/2"	1	1	11,80
22022	0-25 bar	1/2"	1	1	15,55
22023	0-40 bar	1/2"	1	1	15,55

M3-ABS Fixation axiale

Boîtier en plastique et indice rouge pour systèmes de chauffage.
Classe de précision : 1.6. Température fluide maximum 60°C. Tube bourdon.
Conforme à la norme EN837-1.

Manomètre DN 40

Code réf.	Plage de pression	Raccordement	Qté./boîte	Condit.	Prix h.t. €
22024	0-10 bar	1/8"	1	1	11,12

Manomètre DN 50

Code réf.	Plage de pression	Raccordement	Qté./boîte	Condit.	Prix h.t. €
22025	0-4 bar	1/4"	1	1	8,33
22026	0-6 bar	1/4"	1	1	8,33
22027	0-10 bar	1/4"	1	1	8,33
22028	0-16 bar	1/4"	1	1	8,33

Manomètre DN 63

Code réf.	Plage de pression	Raccordement	Qté./boîte	Condit.	Prix h.t. €
22029	0-4 bar	1/4"	1	1	8,36
22030	0-6 bar	1/4"	1	1	8,36
22031	0-10 bar	1/4"	1	1	8,36
22032	0-16 bar	1/4"	1	1	8,36
22033	0-25 bar	1/4"	1	1	8,36

M3-ABS Fixation excentrée

Spécial soupape, avec raccordement excentré à 6h (soupape voir page 32).
Boîtier en plastique et indice rouge pour systèmes de chauffage.
Classe de précision : 1.6. Température fluide maximum 60°C. Tube bourdon.
Conforme à la norme EN837-1.

Manomètre DN 50

Code réf.	Plage de pression	Raccordement	Qté./boîte	Condit.	Prix h.t. €
22034	0-4 bar	1/4"	1	1	12,33



MANOMÈTRES

Manomètres à bain de glycérine pour applications pneumatiques gaz et liquides non visqueux, non corrosifs et non cristallisants.

MG1A- INOX Fixation radiale

Boîtier en acier inox 304L.

Classe de précision : 1.6. Température fluide maximum 60°C.

Température d'utilisation -20°C à +60°C. Tube bourdon et raccord Laiton.

Conforme à la norme EN837-1.



Manomètre DN 63

Code réf.	Plage de pression	Raccordement	Qté./boîte	Condit.	Prix h.t. €
22035	0-2,5 bar	1/4"	1	1	13,44
22036	0-4 bar	1/4"	1	1	13,44
22037	0-6 bar	1/4"	1	1	12,70
22038	0-10 bar	1/4"	1	1	12,70
22039	0-16 bar	1/4"	1	1	12,70
22040	0-25 bar	1/4"	1	1	15,32
22041	0-40 bar	1/4"	1	1	15,32

Manomètre DN 100

Code réf.	Plage de pression	Raccordement	Qté./boîte	Condit.	Prix h.t. €
22042	0-4 bar	1/2"	1	1	44,05
22043	0-6 bar	1/2"	1	1	44,05
22044	0-10 bar	1/2"	1	1	44,05
22045	0-16 bar	1/2"	1	1	44,05

MG3A- INOX Fixation axiale

Boîtier en acier inox 304L.

Classe de précision : 1.6. Température fluide maximum 60°C.

Température d'utilisation -20°C à +60°C. Tube bourdon et raccord Laiton.

Conforme à la norme EN837-1.



Manomètre DN 63

Code réf.	Plage de pression	Raccordement	Qté./boîte	Condit.	Prix h.t. €
22046	0-2,5 bar	1/4"	1	1	15,32
22047	0-4 bar	1/4"	1	1	15,32
22048	0-6 bar	1/4"	1	1	15,32
22049	0-10 bar	1/4"	1	1	15,32
22050	0-16 bar	1/4"	1	1	15,32
22051	0-25 bar	1/4"	1	1	15,32
22052	0-40 bar	1/4"	1	1	15,32

Manomètre DN 100

Code réf.	Plage de pression	Raccordement	Qté./boîte	Condit.	Prix h.t. €
22053	0-4 bar	1/2"	1	1	30,36
22054	0-6 bar	1/2"	1	1	31,05
22055	0-10 bar	1/2"	1	1	30,80
22056	0-16 bar	1/2"	1	1	31,01

MANOMÈTRES

Manomètres à bain de glycérine tout INOX pour applications spécialisées, industries chimiques, alimentaires, chimiques.

MXG1- Fixation radiale

Boîtier en acier inox 316L

Classe de précision : 1.6. Température fluide maximum 60°C.

Température d'utilisation -20°C à +60°C. Tube bourdon et raccord en acier inoxydable 316L.

Conforme à la norme EN837-1.

Manomètre DN 100

Code réf.	Plage de pression	Raccordement	Qté./boîte	Condit.	Prix h.t. €
22057	0-6 bar	1/2"	1	1	152,63
22058	0-10 bar	1/2"	1	1	152,63
22059	0-16 bar	1/2"	1	1	152,63



Manomètres à capsule pour application gaz, liquides non visqueux, non corrosifs et non cristallisants.

MP1- Fixation radiale

Boîtier en acier chromé. Classe de précision : 2.5. Température maximum +40°C.

Température d'utilisation : -20°C à +60°C. Capsule en alliage de cuivre.

Lecture en mbar et mm H₂O.

Conforme à la norme EN837-1.

Manomètre DN 63

Code réf.	Plage de pression	Raccordement	Qté./boîte	Condit.	Prix h.t. €
22060	0-60 mbar	1/4"	1	1	49,75
22061	0-600 mbar	1/4"	1	1	49,75



VACUOMÈTRES

Vacuomètres

À bain de glycérine pour mesurer la dépression.
Boîtier en acier inox et cadran aluminium verni.

Vacuomètre DN 60

Code réf.	Plage de pression	Raccordement	Qté./boîte	Condit.	Prix h.t. €
22065	-1 à 0 bar	1/4" radial	1	1	19,00
22066	-1 à 0 bar	1/4" axial	1	1	20,06



HYDROMÈTRES

Hydromètres

Graduation en mètre de colonne d'eau. Boîtier ABS DN60.
Pour fluides non corrosifs entre -20°C et +60°C. Classe de précision : 1.6.

Hydromètre DN 60 Fixation radiale

Code réf.	Plage	Raccordement	Qté./boîte	Condit.	Prix h.t. €
22L0325406	6 m	3/8"	1	1	11,44
22L0325410	10 m	3/8"	1	1	11,44
22L0325416	16 m	3/8"	1	1	11,44
22L0325425	25 m	3/8"	1	1	11,44



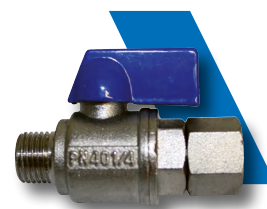
ACCESSOIRES

Robinet d'isolement M/F porte mano à boisseau sphérique

Utilisation pour circuits liquide, gaz et vapeur avec une pression nominale de 40 bar et une température du fluide entre -20°C à +60°C. La purge permet l'écoulement du fluide en amont lorsque le robinet est fermé (manomètre isolé).

Pression nominale : 40 bar. Température maximum : 60°C.

Code réf.	Cotes	Raccordement	Qté./boîte	Condit.	Prix h.t. €
22L0334108	59 x 44 mm	MF 1/4"	1	1	16,07
22L0334115	81 x 61 mm	MF 1/2"	1	1	27,68



Robinet porte mano M/F avec orifice de décompression

Pression nominale : 5 bar.

Température maximum : 40°C.

Code réf.	Cotes	Raccordement	Qté./boîte	Condit.	Prix h.t. €
22073	55 mm	MF 1/4"	1	1	10,63
22074	55 mm	MF 3/8"	1	1	11,32
22075	55 mm	MF 1/2"	1	1	12,64



THERMOMÈTRES

Thermomètres pour installations de chauffage domestique et industriel, gaz et liquides non visqueux, non corrosifs et non cristallisants.

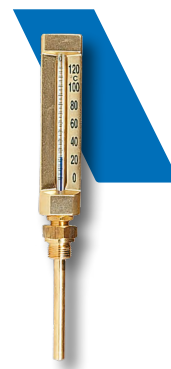
TID- Fixation droite

Thermomètre d'immersion, corps 150 mm en aluminium et gaine en laiton PN16, fluide coloré.

Plongeur Ø10 et raccordement 1/2" en laiton, PN 16.

Classe de précision : 1.

Code réf.	Plage	Plongeur	Qté./boîte	Condit.	Prix h.t. €
22076	0°C à 120°C	63 mm	1	1	40,42
22077	-30°C à +50°C	63 mm	1	1	52,15
22078	0°C à 120°C	100 mm	1	1	50,69
22079	-30°C à +50°C	100 mm	1	1	50,69

**TIS - Fixation équerre**

Thermomètre d'immersion, corps 150 mm en aluminium et gaine en laiton PN16, fluide coloré.

Plongeur Ø10 et raccordement 1/2" en laiton, PN 16.

Classe de précision : 1.

Code réf.	Plage	Plongeur	Qté./boîte	Condit.	Prix h.t. €
22080	0°C à 120°C	63 mm	1	1	46,19
22081	-30°C à +50°C	63 mm	1	1	57,67
22082	0°C à 120°C	100 mm	1	1	52,97
22083	-30°C à +50°C	100 mm	1	1	52,97

**TBR-80/VE – Fixation radiale**

Thermomètre bimétallique, boîtier en acier chromé en DN 80, cadran en aluminium,

Plongeur Ø 11,5 mm et raccordement 1/2" en laiton, PN 16.

Classe de précision : 2.

Conforme à la norme EN13190.

Thermomètre DN 80

Code réf.	Plage	Plongeur	Qté./boîte	Condit.	Prix h.t. €
22084	0°C à 120°C	50 mm	1	1	19,79
22085	0°C à 120°C	100 mm	1	1	21,29

**TB-40/VE – Fixation axiale**

Thermomètre bimétallique, boîtier en acier chromé, cadran en aluminium pour système

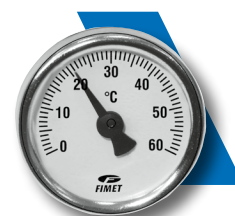
de Chauffage au Sol. Plongeur Ø 11,5 mm et raccordement 3/8" en laiton, PN 16.

Classe de précision : 2.

Conforme à la norme EN13190.

Thermomètre DN 40

Code réf.	Plage	Plongeur	Qté./boîte	Condit.	Prix h.t. €
22086	0°C à 120°C	30 mm	1	1	5,97



THERMOMÈTRES

Thermomètres pour installations de chauffage domestique et industriel, gaz et liquides non visqueux, non corrosifs et non cristallisants.

TB-63/VE – Fixation axiale

Thermomètre bimétallique, boîtier en acier chromé, cadran en aluminium.
 Plongeur Ø 11,5 mm et raccordement 1/2" en laiton, PN 16.
 Classe de précision : 2.
 Conforme à la norme EN13190.

Thermomètre DN 63

Code réf.	Plage	Plongeur	Qté./boîte	Condit.	Prix h.t. €
22087	0°C à 120°C	50 mm	1	1	10,16



TB-80/VE – Fixation axiale

Thermomètre bimétallique, boîtier en acier chromé, cadran en aluminium.
 Plongeur Ø 11,5 mm et raccordement 1/2" en laiton, PN 16.
 Classe de précision : 2.
 Conforme à la norme EN13190.

Thermomètre DN 80

Code réf.	Plage	Plongeur	Qté./boîte	Condit.	Prix h.t. €
22088	0°C à 120°C	50 mm	1	1	10,67
22089	0°C à 120°C	100 mm	1	1	13,02



TB-100/VE – Fixation axiale

Thermomètre bimétallique, boîtier en acier chromé, cadran en aluminium.
 Plongeur Ø 11,5 mm et raccordement 1/2" en laiton, PN 16.
 Classe de précision : 2.
 Conforme à la norme EN13190.

Thermomètre DN 100

Code réf.	Plage	Plongeur	Qté./boîte	Condit.	Prix h.t. €
22090	0°C à 120°C	50 mm	1	1	15,99
22091	0°C à 120°C	100 mm	1	1	18,58
22092	0°C à 120°C	200 mm	1	1	20,29

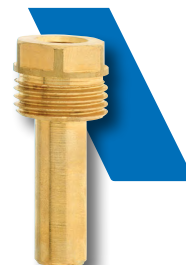


ACCESSOIRES POUR THERMOMÈTRE À CADRAN TYPE TB

Doigt de gant

Raccordement en 1/2".

Code réf.	Longueur	Matière	Qté./boîte	Condit.	Prix h.t. €
22093	50 mm	Laiton	1	1	6,41
22094	100 mm	Laiton	1	1	7,68
22095	150 mm	Cuivre	1	1	18,49
22096	200 mm	Cuivre	1	1	21,41



THERMOMÈTRES APPLIQUES

Montage direct sur la tuyauterie pour des installations de chauffage domestique et industriel.

TCM-63 – Fixation collier ressort

Thermomètre bimétallique, boîtier en acier noir, cadran en acier chromé.
Ressort en acier zingué pour du tube de Ø 30 mm à 65 mm.
Classe de précision : 2.
Conforme à la norme EN13190.



Code réf.	Plage	Diamètre	Qté./boîte	Condit.	Prix h.t. €
22097	0°C à 120°C	63,2 mm	1	1	9,27

TCF-63 – Fixation collier à bracelet

Thermomètre bimétallique, boîtier en acier noir, cadran en acier chromé.
Ressort en acier zingué pour du tube de Ø 30 mm à 65 mm.
Classe de précision : 2.
Conforme à la norme EN13190.

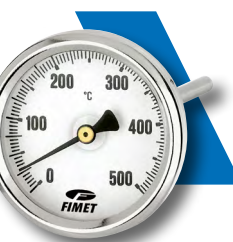


Code réf.	Plage	Diamètre	Qté./boîte	Condit.	Prix h.t. €
22098	0°C à 120°C	63,2 mm	1	1	12,26

THERMOMÈTRES DE FUMÉE**TB-63/FUMEE – plonge axiale**

Thermomètre bimétallique, boîtier en acier zingué, cadran en acier chromé.
Plongeur en acier zingué Ø 9 mm. Classe de précision : 2.
Conforme à la norme EN13190.

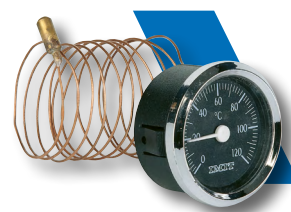
Thermomètre DN 63



Code réf.	Plage	Plongeur	Qté./boîte	Condit.	Prix h.t. €
22099	0°C à 500°C	150 mm	1	1	12,77
22100	0°C à 500°C	200 mm	1	1	14,45

Thermomètre à capillaire

Nécessaire pour mesurer la température à distance, dans les gaines d'air et autres points de chauffe.
Boîtier en matière plastique Ø 52 mm, bulbe 6,5 x 20 mm.



Code réf.	Plage	L du capillaire	Qté./boîte	Condit.	Prix h.t. €
22L0308500	0°C à 120°C	1500 mm	1	1	26,37

