

Chapitre 10

Collecteurs,
accessoires de
robinetterie, flexibles

Collecteurs, accessoires de robinetterie, flexibles



Collecteur sanitaire / chauffage
Type FC - Ø 27 - Entraxe 50 mm

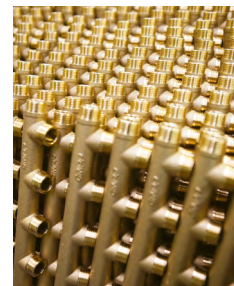
WATTS®



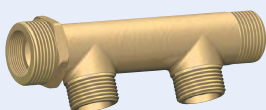
DESCRIPTION

UNE GAMME COMPLÈTE DE COLLECTEURS POUR LE SANITAIRE, LE CHAUFFAGE ET L'ADDUCTION D'EAU AVEC DES CARACTÉRISTIQUES TECHNIQUES CERTIFIÉES.

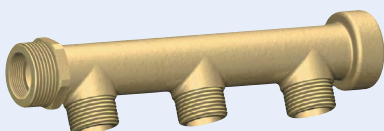
- Matières premières répondant aux normes européennes : NF EN 1982 (laiton de fonderie), NF EN 12 165 (laiton de matriçage).
- Contrôle régulier des produits utilisés dans la fabrication des collecteurs par laboratoire neutre. Teneur en plomb et autres métaux conforme à l'annexe 1 de l'Arrêté du 29 mai 1997.
- Chaque collecteur est contrôlé unitairement en fin d'usinage.



COLLECTEURS SANITAIRES

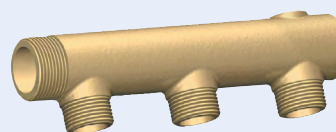


Type A Ø22
arrivée M 3/4" - départ M 1/2"
Type Af Ø22
arrivée F 3/4" - départ M 1/2"



Type Ab Ø22
arrivée M 3/4" - départ M 1/2" - extrémité bouchée
Type Ac Ø22
arrivée M 3/4" - départ M 1/2" - extrémité F 3/4"

COLLECTEURS CHAUFFAGE

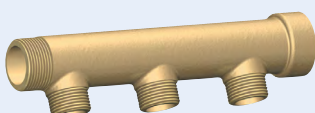


Type B Ø30
arrivée M 1" - départ M 1/2" avec/sans piquage - extrémité bouchée
Type Bg Ø30
arrivée M 3/4" - départ M 1/2" avec/sans piquage - extrémité bouchée

Type Bc Ø30
arrivée M 1" - départ M 1/2" - extrémité F 1"
arrivée M 1" - départ M 1/2" avec vanne - extrémité F 1"
Type Bca Ø30
arrivée M 1" - départ M 3/4" - extrémité F 1"

Type D Ø30
arrivée M 3/4" - départ M 1/2" - extrémité M 1/2"

COLLECTEURS MIXTES SANITAIRE ET CHAUFFAGE

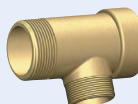


Type Fc Ø27
arrivée M 3/4" - départ M 1/2" - extrémité F 3/4"
arrivée M 3/4" - départ M 1/2" vannes collées - extrémité F 3/4"
arrivée M 3/4" - départ M 1/2" vannes intégrées - extrémité F 3/4"

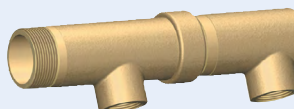


Type Fc Ø27
arrivée M 3/4" - départ à glissement Ø 12 ou 16 vannes intégrées - extrémité F 3/4"
Type Fc Ø27
arrivée M 3/4" - départ à sertir Ø 12 ou 16 vannes intégrées - extrémité F 3/4"

ADDUCTION D'EAU



Type Fb Ø40
arrivée M 1"1/4 - extrémité F 1"1/4



Type Lh Ø42
arrivée M 1"1/4 - départ F 3/4" - extrémité bouchée
arrivée M 1"1/4 - départ écrou tournant 3/4" - extrémité bouchée
arrivée M 1"1/4 - extrémité bouchée
arrivée M 1"1/4 - extrémité F 1"1/4



Type Ly Ø42
arrivée M 1" - départs F 3/4" - extrémités bouchées
arrivée M 1" - départs écrou tournant 3/4" - extrémités bouchées

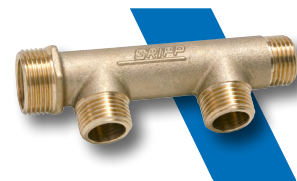
SANITAIRE TYPE A Ø 22 - ENTRAXE 50 MM**Arrivée Mâle 3/4" - Départ* Mâle 1/2"**

Corps Ø 22. Entraxe 50 mm.

Intérieur F1/2". Éprouvé à 10 bar.

Code réf.	Désignation	Modèle	Condit.	Prix h.t. €
001401	2 départs	A2	1	10,63
001402	3 départs	A3	1	9,99
001403	4 départs	A4	1	13,59
001404	5 départs	A5	1	17,63
001405	6 départs	A6	1	20,23
001406	7 départs	A7	1	25,35
001407	8 départs	A8	1	28,32
23001408	9 départs	A9	1	30,41
23001409	10 départs	A10	1	39,17
23001411	11 départs	A11	1	55,24
23001412	12 départs	A12	1	67,04

* L'extrémité est comptée comme un départ

**Arrivée Femelle 3/4" - Départ Mâle 1/2"**

Corps Ø 22. Entraxe 50 mm.

Intérieur F1/2". Éprouvé à 10 bar.

Code réf.	Désignation	Modèle	Condit.	Prix h.t. €
23001422	2 départs	Af2	1	14,12
001423	3 départs	Af3	1	14,42
001424	4 départs	Af4	1	19,51
001425	5 départs	Af5	1	24,46
001426	6 départs	Af6	1	28,67

**Arrivée Mâle 3/4" - Départ Mâle 1/2" - Extrémité bouchée**

Corps Ø 22. Entraxe 50 mm.

Intérieur F1/2". Éprouvé à 10 bar.

Code réf.	Désignation	Modèle	Condit.	Prix h.t. €
007302	2 départs	Ab2	1	14,42
007303	3 départs	Ab3	1	19,51
007304	4 départs	Ab4	1	24,46
007305	5 départs	Ab5	1	28,67
007306	6 départs	Ab6	1	34,61
007307	7 départs	Ab7	1	38,91
23007308	8 départs	Ab8	1	42,57
23007309	9 départs	Ab9	1	49,31
23007310	10 départs	Ab10	1	55,24
23007311	11 départs	Ab11	1	67,04
23007312	12 départs	Ab12	1	68,92

**Arrivée Mâle 3/4" - Départ Mâle 1/2" - Extrémité Femelle 3/4"**

Corps Ø 22. Entraxe 50 mm.

Intérieur F1/2". Éprouvé à 10 bar.

Code réf.	Désignation	Modèle	Condit.	Prix h.t. €
23007342	1 départ	Ac2	1	14,27
007343	2 départs	Ac3	1	9,11
007344	3 départs	Ac4	1	13,41
007345	4 départs	Ac5	1	18,20
007346	5 départs	Ac6	1	22,89
007347	6 départs	Ac7	1	29,14
007348	7 départs	Ac8	1	39,31
23007349	8 départs	Ac9	1	42,99
23007350	9 départs	Ac10	1	58,93
23007351	10 départs	Ac11	1	62,41
23007352	11 départs	Ac12	1	67,30



SANITAIRE / CHAUFFAGE TYPE FC Ø 27 - ENTRAXE 35 MM

Arrivée Mâle 3/4" - Départ Mâle 1/2" - Extrémité Femelle 3/4"

Corps Ø 27. Entraxe 35 mm.

Éprouvé à 10 bar.

Code réf.	Désignation	Condit.	Prix h.t. €
003660	2 départs	1	9,70
003661	3 départs	1	13,09
003662	4 départs	1	16,32



SANITAIRE / CHAUFFAGE TYPE FC Ø 27 - ENTRAXE 50 MM

Arrivée Mâle 3/4" - Départ Mâle 1/2" - Extrémité Femelle 3/4"

Corps Ø 27. Entraxe 50 mm.

Intérieur F1/2". Éprouvé à 10 bar.

Code réf.	Désignation	Modèle	Condit.	Prix h.t. €
003682	2 départs	Fc2	1	8,66
003683	3 départs	Fc3	1	12,55
003684	4 départs	Fc4	1	16,28
003685	5 départs	Fc5	1	20,67
003686	6 départs	Fc6	1	26,33
003687	7 départs	Fc7	1	33,32
23003688	8 départs	Fc8	1	39,70
23003689	9 départs	Fc9	1	47,05
23003690	10 départs	Fc10	1	51,48
23003691	11 départs	Fc11	1	68,40
23003692	12 départs	Fc12	1	75,80



Arrivée Mâle 3/4" - Départ Mâle 1/2" avec vannes collées - Extrémité Femelle 3/4"

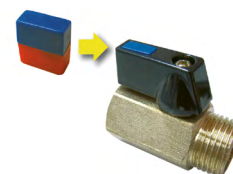
Corps Ø 27. Entraxe 50 mm. Intérieur F1/2".

Vannes collées sortie M1/2", avec témoin réversible eau chaude / eau froide. Éprouvé à 10 bar.

Code réf.	Désignation	Modèle	Condit.	Prix h.t. €
003633	2 départs	Fc2	1	25,39
003634	3 départs	Fc3	1	37,04
003635	4 départs	Fc4	1	51,09
003636	5 départs	Fc5	1	63,66
003637	6 départs	Fc6	1	81,18
003638	7 départs	Fc7	1	89,19
003653	8 départs	Fc8	1	111,15
003654	9 départs	Fc9	1	127,36



Témoin réversible
eau chaude / eau froide

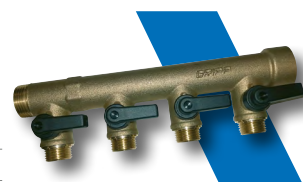


Arrivée Mâle 3/4" - Départ Mâle 1/2" vannes intégrées - Extrémité Femelle 3/4"

Corps Ø 27. Entraxe 50 mm.

Intérieur F1/2". Avec vannes sortie M1/2". Éprouvé à 10 bar.

Code réf.	Désignation	Modèle	Condit.	Prix h.t. €
2242302	2 départs	Fc2	1	22,72
2242303	3 départs	Fc3	1	30,69
2242304	4 départs	Fc4	1	39,34
2242305	5 départs	Fc5*	1	47,97
2242306	6 départs	Fc6*	1	56,57



*Au-delà de 4 piquages, les collecteurs sont obtenus par collage entre eux.

SANITAIRE / CHAUFFAGE TYPE FC Ø 27 - ENTRAXE 50 MM**Arrivée Mâle 3/4" - Départ à glissement avec vannes intégrées
Extrémité Femelle 3/4"**

Corps Ø 27. Entraxe 50 mm. Intérieur F1/2". Avec vannes sortie raccord à glissement Ø12 ou Ø16.
Éprouvé à 10 bar.



Raccords à glissement Ø 12

Code réf.	Désignation	Départ	Condit.	Prix h.t. €
2242307	2 piquages	Ø12 à glissement	1	37,46
2242308	3 piquages	Ø12 à glissement	1	48,63
2242309	4 piquages	Ø12 à glissement	1	52,30
2242310	5 piquages*	Ø12 à glissement	1	81,43
2242311	6 piquages*	Ø12 à glissement	1	92,63

Raccords à glissement Ø 16

Code réf.	Désignation	Départ	Condit.	Prix h.t. €
2242312	2 piquages	Ø16 à glissement	1	38,60
2242313	3 piquages	Ø16 à glissement	1	50,62
2242314	4 piquages	Ø16 à glissement	1	59,12
2242315	5 piquages*	Ø16 à glissement	1	84,55
2242316	6 piquages*	Ø16 à glissement	1	96,58

**Arrivée Mâle 3/4" - Départ à sertir avec vannes intégrées
Extrémité Femelle 3/4"**

Corps Ø 27. Entraxe 50 mm. Intérieur F1/2". Avec vannes sortie raccord à sertir Ø12 ou Ø16.
Éprouvé à 10 bar.



Raccords à sertir Ø 12

Code réf.	Désignation	Départ	Condit.	Prix h.t. €
2242317	2 piquages	Ø12 à sertir	1	37,46
2242318	3 piquages	Ø12 à sertir	1	48,63
2242319	4 piquages	Ø12 à sertir	1	52,30
2242320	5 piquages*	Ø12 à sertir	1	81,43
2242321	6 piquages*	Ø12 à sertir	1	92,63

Raccords à sertir Ø 16

Code réf.	Désignation	Départ	Condit.	Prix h.t. €
2242322	2 piquages	Ø16 à sertir	1	38,60
2242323	3 piquages	Ø16 à sertir	1	50,62
2242324	4 piquages	Ø16 à sertir	1	59,12
2242325	5 piquages*	Ø16 à sertir	1	84,55
2242326	6 piquages*	Ø16 à sertir	1	96,58

*Au-delà de 4 piquages, les collecteurs sont obtenus par collage entre eux.



SANITAIRE / CHAUFFAGE TYPE F Ø 27 - ENTRAXE 50 MM

Arrivée Mâle 3/4" - Départ Mâle 1/2" - Extrémité bouchée

Corps Ø 27. Entraxe 50 mm. Intérieur F1/2".

Avec ou sans piquage pour purgeur F3/8". Éprouvé à 10 bar.



Sans piquage pour purgeur F3/8"

Code réf.	Désignation	Modèle	Condit.	Prix h.t. €
23003622	2 départs	F2	1	16,21
23003623	3 départs	F3	1	17,82
23003624	4 départs	F4	1	23,25
23003625	5 départs	F5	1	29,10
23003626	6 départs	F6	1	37,14
23003627	7 départs	F7	1	48,52
23003628	8 départs	F8	1	53,78
23003629	9 départs	F9	1	63,90
23003630	10 départs	F10	1	74,06
23003631	11 départs	F11	1	77,38
23003632	12 départs	F12	1	80,71

Avec piquage pour purgeur F3/8"

Code réf.	Désignation	Modèle	Condit.	Prix h.t. €
23003642	2 départs	F2	1	19,58
23003643	3 départs	F3	1	23,61
23003644	4 départs	F4	1	30,06
23003645	5 départs	F5	1	35,47
23003646	6 départs	F6	1	40,90
23003647	7 départs	F7	1	50,46
23003648	8 départs	F8	1	55,54
23003649	9 départs	F9	1	62,00
23003650	10 départs	F10	1	77,30
23003651	11 départs	F11	1	80,57
23003652	12 départs	F12	1	83,97

CHAUFFAGE TYPE B Ø 30 - ENTRAXE 55 MM**Arrivée Mâle 1" - Départ Mâle 1/2" - Extrémité bouchée**

Corps Ø 30. Entraxe 55 mm.

Avec ou sans piquage pour purgeur F3/8". Éprouvé à 10 bar.

Sans piquage pour purgeur F3/8"

Code réf.	Désignation	Modèle	Condit.	Prix h.t. €
001501	2 départs	B2	1	20,82
001502	3 départs	B3	1	22,31
001503	4 départs	B4	1	27,91
001504	5 départs	B5	1	33,06
001505	6 départs	B6	1	38,91
23001506	7 départs	B7	1	58,58
23001507	8 départs	B8	1	77,52
23001508	9 départs	B9	1	86,45
23001509	10 départs	B10	1	100,25
23001530	11 départs	B11	1	104,96
23001531	12 départs	B12	1	108,18



Avec piquage pour purgeur F3/8"

Code réf.	Désignation	Modèle	Condit.	Prix h.t. €
23001551	2 départs	B2	1	22,60
23001552	3 départs	B3	1	23,79
23001553	4 départs	B4	1	29,82
23001554	5 départs	B5	1	35,64
23001555	6 départs	B6	1	42,08
23001556	7 départs	B7	1	61,23
23001557	8 départs	B8	1	80,70
23001558	9 départs	B9	1	89,61
23001559	10 départs	B10	1	103,42
23001540	11 départs	B11	1	102,89
23001541	12 départs	B12	1	106,68

Arrivée Mâle 3/4" - Départ Mâle 1/2" - Extrémité bouchée

Corps Ø 30. Entraxe 55 mm.

Avec ou sans piquage pour purgeur F3/8". Éprouvé à 10 bar.

Sans piquage pour purgeur F3/8"

Code réf.	Désignation	Modèle	Condit.	Prix h.t. €
23001571	2 départs	Bg2	1	26,14
001572	3 départs	Bg3	1	29,85
001573	4 départs	Bg4	1	37,55
001574	5 départs	Bg5	1	45,57
001575	6 départs	Bg6	1	52,59



Avec piquage pour purgeur F3/8"

Code réf.	Désignation	Modèle	Condit.	Prix h.t. €
23001585	2 départs	Bg2	1	29,30
23001586	3 départs	Bg3	1	33,06
23001587	4 départs	Bg4	1	40,71
23001588	5 départs	Bg5	1	48,73
23001589	6 départs	Bg6	1	55,76



CHAUFFAGE TYPE B Ø 30 - ENTRAXE 55 MM

Arrivée Mâle 1" - Départ Mâle 1/2" - Extrémité Femelle 1"

Corps Ø 30. Entraxe 55 mm.

Éprouvé à 10 bar.



Code réf.	Désignation	Modèle	Condit.	Prix h.t. €
002001	2 départs	Bc2	1	12,28
002002	3 départs	Bc3	1	16,23
002003	4 départs	Bc4	1	21,52
002004	5 départs	Bc5	1	25,79
002005	6 départs	Bc6	1	33,06
23002006	7 départs	Bc7	1	40,20
23002007	8 départs	Bc8	1	53,34
23002008	9 départs	Bc9	1	59,76
23002009	10 départs	Bc10	1	66,70
23002010	11 départs	Bc11	1	107,24
23002011	12 départs	Bc12	1	115,30

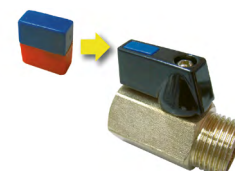
Arrivée Mâle 1" - Départ Mâle 1/2" avec vanne - Extrémité Femelle 1"

Corps Ø 30. Entraxe 55 mm.

Vannes collées sortie M1/2", avec témoin réversible chaud/froid sur les manettes. Éprouvé à 10 bar.



Témoin réversible
eau chaude / eau froide



Code réf.	Désignation	Modèle	Condit.	Prix h.t. €
003666	2 départs	Bc2	1	29,59
003667	3 départs	Bc3	1	42,25
003668	4 départs	Bc4	1	56,19
003669	5 départs	Bc5	1	69,17
003670	6 départs	Bc6	1	85,08

Arrivée Mâle 1" - Départ Mâle 3/4" - Extrémité Femelle 1"

Corps Ø 30. Entraxe 55 mm. Éprouvé à 10 bar.



Code réf.	Désignation	Modèle	Condit.	Prix h.t. €
002030	2 départs	Bca2	1	31,86
002031	3 départs	Bca3	1	40,48
002032	4 départs	Bca4	1	51,18
002033	5 départs	Bca5	1	72,54
002034	6 départs	Bca6	1	82,30
23002035	7 départs	Bca7	1	93,69
23002036	8 départs	Bca8	1	104,94
23002037	9 départs	Bca9	1	121,92
23002038	10 départs	Bca10	1	141,43
23002039	11 départs	Bca11	1	144,40
23002040	12 départs	Bca12	1	147,38

CHAUFFAGE TYPE D Ø 30 - ENTRAXE 55 MM**Arrivée Mâle 3/4" - Départ Mâle 1/2" - Extrémité Mâle 1/2"**

Corps Ø 30. Entraxe 55 mm. Éprouvé à 10 bar.

Code réf.	Désignation	Modèle	Condit.	Prix h.t. €
190200	2 départs	D3	1	30,24
190201	3 départs	D4	1	38,18
190202	4 départs	D5	1	47,49
190203	5 départs	D6	1	59,19

**ADDUCTION D'EAU TYPE FB Ø 40 - ENTRAXE 75 MM****Arrivée Mâle 1"1/4 - Extrémité Femelle 1"1/4**

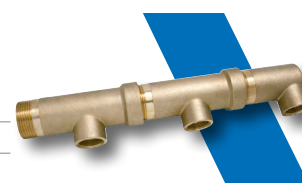
Corps Ø 40. Entraxe 75 mm. Éprouvé à 10 bar.

Code réf.	Désignation	Modèle	Condit.	Prix h.t. €
003430	1 départ Mâle 3/4"	Fb2	1	35,38
003435	1 départ Mâle 1"	Fb2	1	35,38

**ADDUCTION D'EAU TYPE LH Ø 42 - ENTRAXE 120 MM****Arrivée Mâle 1"1/4 - Départ Femelle 3/4" - Extrémité bouchée**

Corps Ø 42. Entraxe 120 mm. Éprouvé à 10 bar.

Code réf.	Désignation	Modèle	Condit.	Prix h.t. €
23004675	2 départs	Lh	1	86,73
23004676	3 départs	Lh	1	132,11
23004677	4 départs	Lh	1	177,31
23004678	5 départs	Lh	1	222,65
23004679	6 départs	Lh	1	267,98
23004680	7 départs	Lh	1	313,22
23004681	8 départs	Lh	1	358,50

**Arrivée Mâle 1"1/4 - Départ Écrou tournant 3/4" - Extrémité bouchée**

Corps Ø 42. Entraxe 120 mm. Éprouvé à 10 bar.

Code réf.	Désignation	Modèle	Condit.	Prix h.t. €
23004690	2 départs	Lh	1	107,73
23004691	3 départs	Lh	1	163,40
23004692	4 départs	Lh	1	219,15
23004693	5 départs	Lh	1	274,91
23004694	6 départs	Lh	1	330,66
23004695	7 départs	Lh	1	386,36
23004696	8 départs	Lh	1	442,07



ADDUCTION D'EAU TYPE LH Ø 42 - ENTRAXE 120 MM

Arrivée Mâle 1"1/4 - Extrémité bouchée

Corps Ø 42. Entraxe 120 mm. Éprouvé à 10 bar.

Code réf.	Désignation	Modèle	Condit.	Prix h.t. €
006005	1 départ Femelle 3/4"	Lh1	1	41,47
006055	2 départs Femelle 3/4" opposés	Lh4	1	53,70
23006010	1 départ Écrou tournant 3/4"	Lh1	1	51,92
23006060	2 départs Écrou tournant 3/4" opposés	Lh4	1	64,13



Arrivée Mâle 1"1/4 - Extrémité Femelle 1"1/4

Corps Ø 42. Entraxe 120 mm. Éprouvé à 10 bar.

Code réf.	Désignation	Modèle	Condit.	Prix h.t. €
006019	1 départ Femelle 3/4"	Lh2	1	45,31
23006025	1 départ Écrou tournant 3/4"	Lh2	1	55,67
23006012	1 départ Écrou tournant 1"	Lh2	1	58,28



ADDUCTION D'EAU TYPE LY Ø 42 - ENTRAXE 150 MM

Arrivée Mâle 1" - Extrémités bouchées

Corps Ø 42. Entraxe 150 mm. Éprouvé à 10 bar.

Code réf.	Désignation	Modèle	Condit.	Prix h.t. €
23004638	2 départs Femelle 3/4"	Ly6	1	65,60
23004641	2 départs Écrou tournant 3/4"	Ly6	1	85,01



réf. 23004638



réf. 23004641

ACCESSOIRES**Coude entrée de collecteur**

Code réf.	Entrée	Sortie	Condit.	Prix h.t. €
23003694	Écrou tournant 3/4"	Mâle 1/2"	1	15,68
23003695	Écrou tournant 3/4"	Mâle 3/4"	1	15,68
23003698	Écrou tournant 1"	Mâle 1"	1	25,77

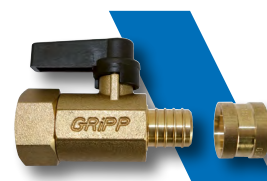
**Coude entrée de collecteur pour raccord à glissement**

Code réf.	Entrée	Sortie	Condit.	Prix h.t. €
003773	Écrou tournant 3/4"	Ø 16 à glissement	10	12,05
003774	Écrou tournant 3/4"	Ø 20 à glissement	10	13,18

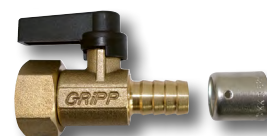
**Vanne intégrée - Écrou tournant 1/2"**

Mini vannes pour sorties de collecteurs avec raccord à glissement ou avec raccord à sertir pour tube PER.

Code réf.	Entrée	Sortie	Condit.	Prix h.t. €
141806	Écrou tournant 1/2"	Ø 12 à glissement	1	8,63
141807	Écrou tournant 1/2"	Ø 16 à glissement	1	8,63
141808	Écrou tournant 1/2"	Ø 12 à sertir	1	8,63
141809	Écrou tournant 1/2"	Ø 16 à sertir	1	8,63



à glissement



à sertir



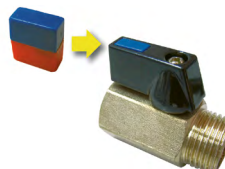
ACCESSOIRES

Mini-vanne pour collecteur - Mâle / Femelle

Mini vanne à boisseau sphérique, livrée avec témoin réversible de couleur bleu et rouge pour identification des réseaux.

Code réf.	Entrée	Sortie	Finition	Condit.	Prix h.t. €
007819	M 1/2"	F 1/2"	brut	1	7,01
141810	M 1/2"	F écrou tournant 1/2"	brut	1	9,44

Témoin réversible
eau chaude / eau froide



Support de collecteurs

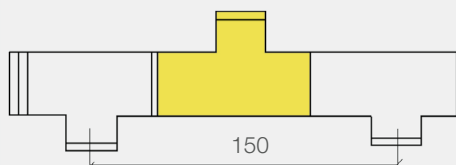
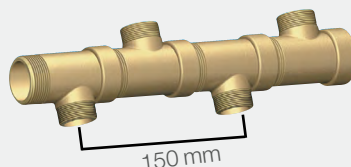
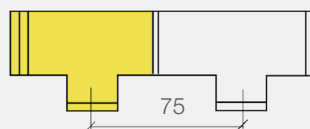
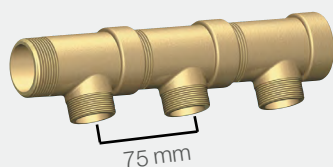
Code réf.	Diamètre	Type collecteur	Condit.	Prix h.t. €
190212	Ø 22	A	2	22,75
190213	Ø 27	F	2	22,64
190214	Ø 30	B-D	2	24,79
190215	Ø 40	C	2	27,52



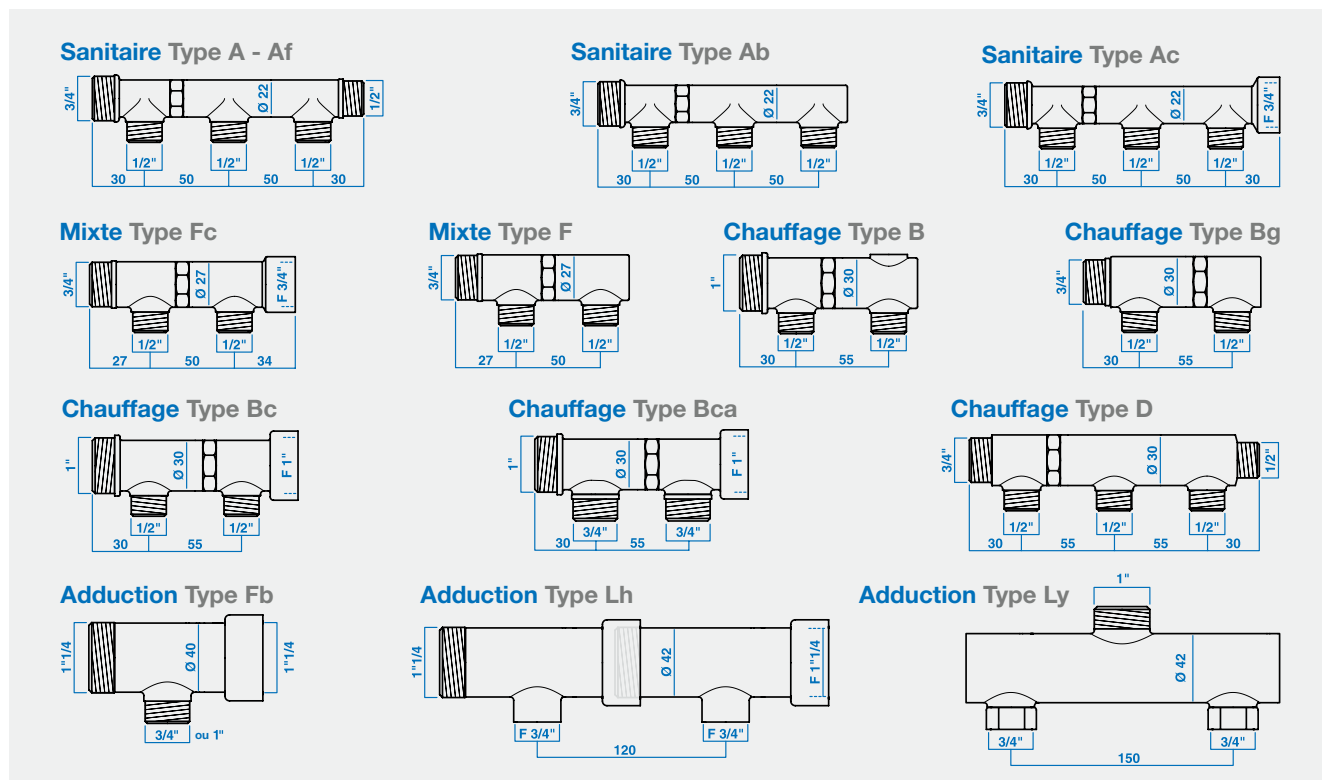
DONNÉES TECHNIQUES

ADDUCTION D'EAU TYPE Fb Ø 40 - ENTRAXE 75 MM

Arrivée Mâle 1"1/4 - Extrémité Femelle 1"1/4



DONNÉES TECHNIQUES COLLECTEURS



Comment choisir un collecteur ?

	Arrivée	Départs								Extrémité	
		M1/2"	M1/2"+vannes	Glissement+vannes	Sertir+vannes	M3/4"	M1"	F 3/4"	Écr.tour. 3/4"		Écr.tour. 1"
Corps Ø 22	Mâle 3/4"	page 312	-	-	-	-	-	-	-	-	Mâle 1/2"
	Femelle 3/4"	page 312	-	-	-	-	-	-	-	-	Mâle 1/2"
	Mâle 3/4"	page 312	-	-	-	-	-	-	-	-	Bouchée
	Mâle 3/4"	page 312	-	-	-	-	-	-	-	-	Femelle 3/4"
Corps Ø 27	Mâle 3/4" entraxe 35	page 313	-	-	-	-	-	-	-	-	Femelle 3/4"
	Mâle 3/4" entraxe 50	page 313	-	-	-	-	-	-	-	-	Femelle 3/4"
	Mâle 3/4"	-	page 313	-	-	-	-	-	-	-	Femelle 3/4"
	Mâle 3/4"	-	page 313	-	-	-	-	-	-	-	Femelle 3/4"
	Mâle 3/4"	-	-	page 314	-	-	-	-	-	-	Femelle 3/4"
	Mâle 3/4"	-	-	-	page 314	-	-	-	-	-	Femelle 3/4"
Corps Ø 30	Mâle 1"	page 316	-	-	-	-	-	-	-	-	Bouchée
	Mâle 3/4"	page 316	-	-	-	-	-	-	-	-	Bouchée
	Mâle 1"	page 317	-	-	-	-	-	-	-	-	Femelle 1"
	Mâle 1"	-	page 317	-	-	-	-	-	-	-	Femelle 1"
	Mâle 1"	-	-	-	page 317	-	-	-	-	-	Femelle 1"
Corps Ø 40	Mâle 3/4"	page 318	-	-	-	-	-	-	-	-	Mâle 1/2"
	Mâle 1"1/4	-	-	-	-	page 318	page 318	-	-	-	Femelle 1"1/4
Corps Ø 42	Mâle 1"1/4	-	-	-	-	-	page 318	-	-	-	Bouchée
	Mâle 1"1/4	-	-	-	-	-	-	page 318	-	-	Bouchée
	Mâle 1"1/4	-	-	-	-	-	page 319	page 319	-	-	Bouchée
	Mâle 1"1/4	-	-	-	-	-	page 319	page 319	page 319	-	Femelle 1"1/4
	Mâle 1"	-	-	-	-	-	page 319	page 319	-	-	Bouchée

Merci de consulter notre service technique pour toute autre fabrication spécifique



RACCORDS



RACCORD RAPIDE S2

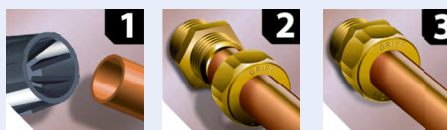
CARACTÉRISTIQUES

Pour air, eau, fuel sur tube cuivre y compris recui, acier.

Les raccords S2 existent en différentes tailles :

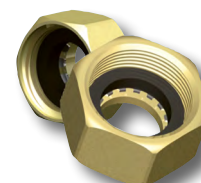
- 3/8" pour tube Ø 10,
- 1/2" pour tubes Ø 10, 12, 14,
- 3/4" pour tubes Ø 14, 16, 18.

Présentation sur clé de rangement équipée d'un ergot sécable pour le verrouillage des raccords (1 couleur par diamètre) et en vybac.

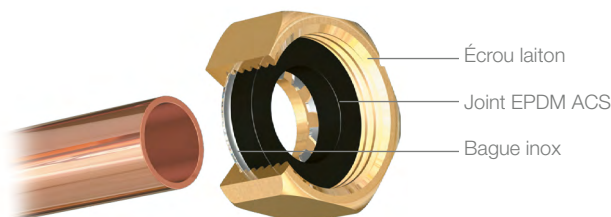


Avec le raccord S2, vous avez tout sous la main ! Joint, bague inox et écrou ne font plus qu'un.

Ébavurez le tube cuivre, enfitez l'écrou, serrez sur le mamelon, la nourrice... C'est terminé.



Ergot sécable pour le verrouillage des raccords sur la clé.



RACCORDS INSTANTANÉS GRIPP®

POUR INSTALLATION SANITAIRE OU CHAUFFAGE.

Raccord S2 - Écrou + bague inox + joint intégré

Pour installation sanitaire ou chauffage.

Finition laiton brut.

Présentation en barrette

Code réf.	Diamètre	Ø tube	Qté./barrette	Condit.	Prix h.t. €
23001121	3/8"	Ø 10	10	1	21,19
23001122	1/2"	Ø 10	10	1	24,91
23001123	1/2"	Ø 12	10	1	24,91
23001124	1/2"	Ø 14	10	1	24,91
23001126	3/4"	Ø 14	10	1	35,79
23001128	3/4"	Ø 16	10	1	35,79
23001129	3/4"	Ø 18	10	1	35,79



Finition laiton nickelé.

Présentation en barrette

Code réf.	Diamètre	Ø tube	Qté./barrette	Condit.	Prix h.t. €
23001150	3/8"	Ø 10	10	1	26,83
23001151	1/2"	Ø 10	10	1	31,67
23001152	1/2"	Ø 12	10	1	31,67
23001153	1/2"	Ø 14	10	1	31,67
23001154	3/4"	Ø 14	10	1	45,40
23001155	3/4"	Ø 16	10	1	45,40
23001156	3/4"	Ø 18	10	1	45,40



Finition laiton brut.
Présentation en vybac



Code réf.	Diamètre	Ø tube	Qté./vybac	Condit.	Prix h.t. €
001144	3/8"	Ø 10	10	1	21,19
001145	1/2"	Ø 10	10	1	24,91
001146	1/2"	Ø 12	10	1	24,91
001147	1/2"	Ø 14	10	1	24,91
001148	3/4"	Ø 14	10	1	35,79
001149	3/4"	Ø 16	10	1	35,79
001150	3/4"	Ø 18	10	1	35,79

DESCRIPTION**RACCORD À COMPRESSION PER RÉTIGRIPP®**

CARACTÉRISTIQUES

Raccord agréé pour tube semi-rigide de série S = 5 en PER ou P.B. faisant l'objet d'avis techniques favorables.

Une solution simple, rapide et démontable pour raccordement sur tube PER.

Adaptable sur raccords mâles 3/8", 1/2", 3/4", 1" à portée plate.

Montage sur tube Ø 12x1,1 - Ø 16x1,5 - Ø 20x1,9 - Ø 25x2,5 avec une simple clé 6 pans (outil réf. 006539 ou 101491, voir en bas de page).

Peut être utilisé en ajout sur une installation traditionnelle fer, cuivre, sanitaire / chauffage.

Résistance à la pression selon norme : NF EU ISO 1167 - 1 - 2 - 3.



Avis technique 14/13-1926

**RACCORD À COMPRESSION PER RÉTIGRIPP®****Raccord écrou tournant**

Code réf.	Diamètre	Ø tube	Qté./sachet	Condit.	Prix h.t. €
006521	3/8"	Ø 12	1	10	6,77
006525	1/2"	Ø 12	1	10	6,84
006527	1/2"	Ø 16	1	10	6,84
006526	1/2"	Ø 20	1	10	12,12
006529	3/4"	Ø 16	1	10	10,40
006530	3/4"	Ø 20	1	10	10,40
006520	3/4"	Ø 25	1	10	18,17
006535	1"	Ø 25	1	10	15,87

**Outils de montage**

Code réf.	Désignation	Qté./sachet	Condit.	Prix h.t. € par clé
006539	pour Ø 12 - 16 - 20 - 25	10	1	11,84
101491	pour Ø 12 - 16 - 20 - 25	1	1	12,24



ACCESSOIRES

Kit d'alimentation eau chaude eau froide

Kits encastrables conformes au D.T.U. 65-10.

Tube cuivre Ø 14 gainé. Entraxe 150 mm. Profondeur 35 mm.

Kit baignoire : hauteur 405 mm. Kit douche : hauteur 1100 mm.

Code réf.	Désignation	Condit.	Prix h.t. € par kit
009200	Kit d'alimentation pour baignoire	10	34,16
009201	Kit d'alimentation pour douche	10	69,84



réf. 009200



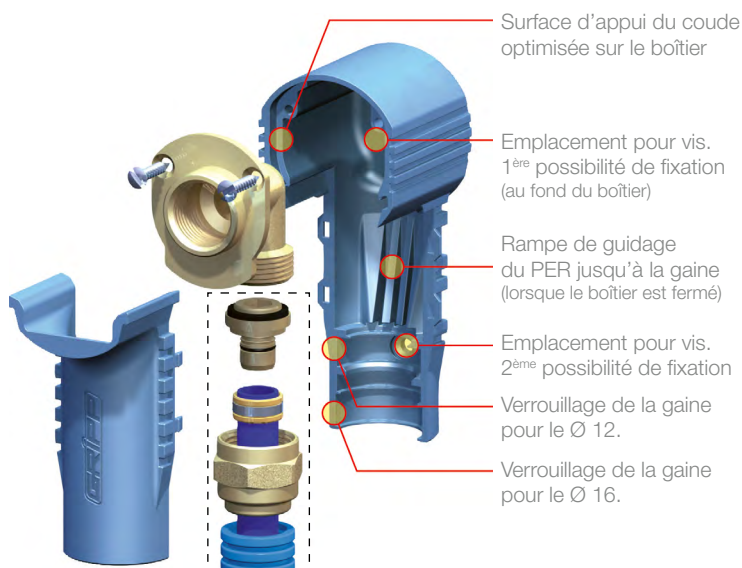
réf. 009201

ACCESSOIRES**Boîtier d'encastrement pour tube PER**

Équipé du coude.

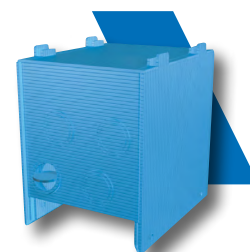
Raccordement au tube PER : raccord à prévoir selon DN.

Code réf.	Ø sortie	Ø entrée	Qté./sachet	Condit.	Prix h.t. €
007371	F 1/2"	M 1/2"	1	1	16,44
007372	F 1/2" long	M 1/2"	1	1	16,44

Raccordement au tube PER.
Raccord à prévoir selon DN.**BOÎT' à DALLE**

Boîtier de réservation de dalle. Permet de créer une réservation dans une dalle béton pour sortir proprement les tubes PER gainés. Produit modulable et adaptable à tous les besoins de réservation.

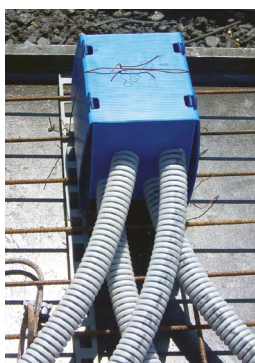
- Permet le passage de gaine de 40 mm.
- Livré à plat (encombrement minimum).
- Résiste aux intempéries.
- Ne génère pas de déchets sur le chantier.
- Résiste à l'écrasement.



Code réf.	Désignation	Dimensions (mm)	Condit.	Prix h.t. €
23017519	N° 1 - Boîte simple + fond	H 200 x L 160 x P 200	25	7,15
007381	N° 5 - Boîte avec rabats	H 200 x L 160 x P 200	25	5,64
23017515	N° 3 - Boîte pour dalle précontrainte	H 130 x L 200 x P 500	25	11,17
23017514	N° 4 - Boîte double pour collecteurs	H 200 x L 200 x P 310	25	11,21

Palette de 325 pièces

Boîte simple N°1 et N°5



Boîte double pour collecteurs N°4



Boîte pour dalles précontraintes N°3



MINI-VANNES

Raccord "R" mâle / mâle

Robinet d'isolement à boisseau sphérique.
Portées plates. Garniture PTFE.
Manœuvre par tournevis plat.
Finition extérieure nickelée. PN 10.

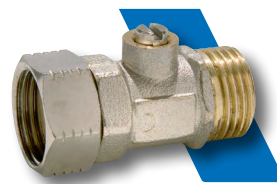


Code réf.	Diamètre	Qté/sachet	Condit.	Prix h.t. € du raccord
006144	M / M 3/8"	10	1	9,90
006324	M 1/2" / M 3/8"	10	1	10,54
006145	M / M 1/2"	10	1	10,54

Code réf.	Diamètre	Qté/sachet	Condit.	Prix h.t. €
329503	M / M 3/8"	1	1	10,22
329504	M 1/2" / M 3/8"	1	1	10,88
329505	M / M 1/2"	1	1	10,88

Raccord "R" écrou tournant / mâle

Robinet d'isolement à boisseau sphérique.
Portées plates. Garniture PTFE.
Manœuvre par tournevis plat.
Finition extérieure nickelée. PN 10.

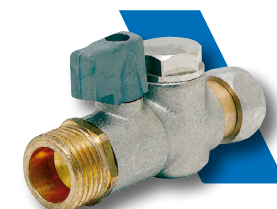


Code réf.	Diamètre	Qté/sachet	Condit.	Prix h.t. € du raccord
006264	ÉT 3/8" / M 3/8"	10	1	13,93
006265	ÉT 1/2" / M 1/2"	10	1	14,21

Code réf.	Diamètre	Qté/sachet	Condit.	Prix h.t. €
329506	ÉT 3/8" / M 3/8"	1	1	14,42
329509	ÉT 1/2" / M 1/2"	1	1	14,89

Raccord "R" écrou tournant avec filtre

Robinet d'isolement à boisseau sphérique.
Filtre visible pour protection des mitigeurs.
Portées plates. Garniture PTFE.
Finition extérieure nickelée. PN 10.



Code réf.	Diamètre	Qté/sachet	Condit.	Prix h.t. € du raccord
006400	ÉT 3/8" / M 3/8" tournant côté manette	10	1	21,36

Code réf.	Diamètre	Qté/sachet	Condit.	Prix h.t. €
329515	ÉT 3/8" / M 3/8" tournant côté manette	1	1	22,38

MINI-VANNES**Raccord "R" Gripp® égal**

Avec joints Gripp® intégrés.
 Robinet d'isolement à boisseau sphérique.
 Garniture PTFE.
 Manœuvre par tournevis plat.
 Finition extérieure nickelée.
 PN 10.

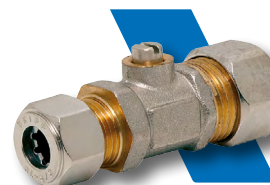


Code réf.	Diamètre	Qté/sachet	Condit.	Prix h.t. € du raccord
406000	tube CU Ø 10	10	1	17,39
406001	tube CU Ø 12	10	1	21,28
406002	tube CU Ø 14	10	1	21,28

Code réf.	Diamètre	Qté/sachet	Condit.	Prix h.t. €
329523	tube CU Ø 10	1	1	18,23
329524	tube CU Ø 12	1	1	22,32
329525	tube CU Ø 14	1	1	22,32

Raccord "R" Gripp® réduit

Joint Gripp® intégrés.
 Robinet d'isolement à boisseau sphérique.
 Garniture PTFE.
 Manœuvre par tournevis plat.
 Finition extérieure nickelée.



Code réf.	Diamètre	Qté/sachet	Condit.	Prix h.t. € du raccord
004186	tube CU Ø 10-12	10	1	17,39
004187	tube CU Ø 10-14	10	1	17,39

Code réf.	Diamètre	Qté/sachet	Condit.	Prix h.t. €
329526	tube CU Ø 10-12	1	1	18,13
329527	tube CU Ø 10-14	1	1	18,13
329529	tube CU Ø 12-14	1	1	22,32

Raccord "R" Gripp® - Fer mâle

Avec joints Gripp® intégrés.
 Robinet d'isolement à boisseau sphérique.
 Garniture PTFE.
 Manœuvre par tournevis plat.
 Finition extérieure nickelée.



Code réf.	Diamètre	Qté/sachet	Condit.	Prix h.t. € du raccord
004222	tube CU Ø 10 - M 1/2"	10	1	14,44
004216	tube CU Ø 12 - M 3/8"	10	1	15,06
004217	tube CU Ø 14 - M 3/8"	10	1	15,06
004224	tube CU Ø 14 - M 1/2"	10	1	15,44

Code réf.	Diamètre	Qté/sachet	Condit.	Prix h.t. €
329517	tube CU Ø 10 - M 1/2"	1	1	15,17
329518	tube CU Ø 12 - M 3/8"	1	1	15,85
329519	tube CU Ø 12 - M 1/2"	1	1	16,23
329520	tube CU Ø 14 - M 3/8"	1	1	15,85
329521	tube CU Ø 14 - M 1/2"	1	1	16,23



ROBINETS D'ARRÊT

Robinet équerre Alto

Robinet d'isolement pour installation encastrée.

Robinet à boisseau.

Rosace fournie.

Code réf.	Diamètre		Condit.	Prix h.t. €
329933	M 3/8" / Bicône Ø 10	long	1	13,17
329934	M 1/2" / Bicône Ø 10	long	1	13,17
329935	M 1/2" / Bicône Ø 10	court	1	16,03
329940	M 1/2" / Bicône Ø 12	long	1	17,69



Robinet droit d'isolement

Robinet d'isolement à boisseau sphérique.

Laiton chromé.

Code réf.	Diamètre	Condit.	Prix h.t. €
006959	M 3/8" / M 3/8"	1	10,51



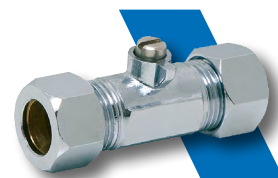
Robinet droit à bicône

Robinet d'isolement à boisseau sphérique.

Manœuvre par tournevis plat.

Laiton chromé.

Code réf.	Diamètre	Condit.	Prix h.t. €
006955	Bicône Ø 12 - Bicône Ø 10	1	9,63
006956	Bicône Ø 14 - Bicône Ø 10	1	11,61



Robinet droit à bicône

Robinet d'isolement à boisseau sphérique.

Manœuvre par manette.

Laiton chromé.

Code réf.	Diamètre	Condit.	Prix h.t. €
006957	Bicône Ø 12 - Bicône Ø 10	1	10,81
006958	Bicône Ø 14 - Bicône Ø 10	1	11,82



ROBINETS WC**Robinet équerre pour WC**

Code réf.	Désignation	Finition	Qté/sachet	Condit.	Prix h.t. €
329928	3/8" joint torique	brut	1	1	3,82
329929	3/8" joint torique	nickelé	1	1	4,16
329941	3/8" presse étoupe	brut	1	1	5,22
329942	3/8" presse étoupe	chromé	1	1	5,58
329948	3/8" presse étoupe	nickelé	1	1	6,33
329924	3/8" 1/4 de tour	chromé	1	1	5,95
329927	3/8" 1/4 de tour	chromé	1	1	6,73
329918	1/2" presse étoupe	brut	1	1	13,65
329950	1/2" presse étoupe	chromé	1	1	15,04



réf. 329928



réf. 329929



réf. 329941



réf. 329942



réf. 329927



réf. 329924

Robinet droit pour WC

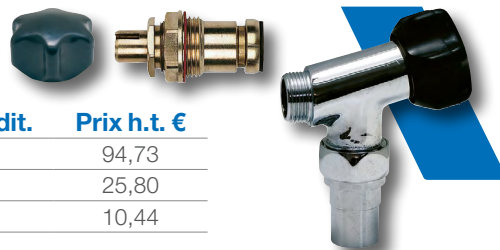
Code réf.	Désignation	Finition	Qté/sachet	Condit.	Prix h.t. €
329931	3/8" presse étoupe	brut	1	1	7,35
329951	3/8" presse étoupe	chromé	1	1	8,17
329932	3/8" presse étoupe	nickelé	1	1	8,33
329926	3/8" 1/4 de tour	chromé	1	1	10,05



réf. 329951

ROBINET DE CHASSE SUISSE**Robinet de chasse "SUISSE"**

Code réf.	Désignation	Qté/sachet	Condit.	Prix h.t. €
329949	robinet 3/4"	1	1	94,73
329917	tête	1	1	25,80
329954	volant	1	1	10,44

**ROBINET À FLOTTEUR****Robinet flotteur à double articulation**

Pour bac.



Code réf.	Diamètre	Débit	Qté/sachet	Condit.	Prix h.t. €
329965	1/2"	4 à 5 m³/h	1	1	63,77
329966	3/4"	4 à 5 m³/h	1	1	70,86
329967	1"	4 à 5 m³/h	1	1	84,51
329968	1"1/4	7,5 m³/h	1	1	129,01
329969	1"1/2	15 m³/h	1	1	141,86

**Boule pour flotteur**

En plastique.

Code réf.	Diamètre	Qté/sachet	Condit.	Prix h.t. €
329973	150	1	1	18,05
329974	180	1	1	23,04
329975	220	1	1	44,00



VANNES ET ROBINETS D'ARRÊT

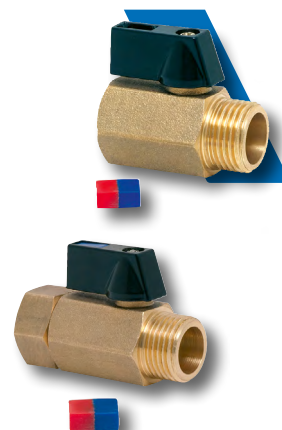
Mini-vanne pour collecteur

Mini vanne à boisseau sphérique.

Livrée avec insert réversible de couleur bleu et rouge pour identification des réseaux.

Code réf.	Diamètre	Condit.	Prix h.t. €
007819	M / F 1/2"	1	7,01
141810	M / ÉT 1/2"	1	9,44

Témoin réversible
eau chaude / eau froide



Mini-vanne pour collecteur - chromé

Mini vanne à boisseau sphérique.

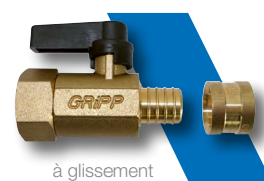
Code réf.	Diamètre	Condit.	Prix h.t. €
141804	M / F 3/8"	1	6,90
141805	M / F 1/2"	1	7,25



Vanne intégrée - Écrou tournant 1/2"

Mini vannes pour sorties de collecteurs avec raccord à glissement ou avec raccord à sertir pour tube PER.

Code réf.	Diamètre sortie	Condit.	Prix h.t. €
141806	Ø 12 à glissement	1	8,63
141807	Ø 16 à glissement	1	8,63
141808	Ø 12 à sertir	1	8,63
141809	Ø 16 à sertir	1	8,63



VANNES ET ROBINETS D'ARRÊT**Robinet de compteur droit à boisseau sphérique**

Avec ou sans purge.

Sans purge

Code réf.	Diamètre	Condit.	Prix h.t. €
136616	M 1/2" / ÉT 3/4"	1	17,17
136617	M 3/4" / ÉT 3/4"	1	17,17
136618	M 3/4" / ÉT 1"	1	45,81
136619	M 1" / ÉT 3/4"	1	41,94



Avec purge

Code réf.	Diamètre	Condit.	Prix h.t. €
136623	M 3/4" / ÉT 1"	1	47,60

Robinet de compteur droit avant compteur

Avec ou sans purge. Robinet à clapet.

Sans purge

Code réf.	Diamètre	Condit.	Prix h.t. €
136633	M 1/2" / ÉT 3/4"	1	14,15
136634	M 3/4" / ÉT 3/4"	1	14,15

Avec purge

Code réf.	Diamètre	Condit.	Prix h.t. €
136637	M 3/4" / ÉT 3/4"	1	26,50

**Robinet de compteur équerre à boisseau sphérique**

Sans purge.

Code réf.	Diamètre	Condit.	Prix h.t. €
136624	M 1/2" / ÉT 3/4"	1	20,68
136625	M 3/4" / ÉT 3/4"	1	20,68

**Robinet de compteur droit après compteur**

Avec ou sans purge. Robinet à clapet.

Sans purge

Code réf.	Diamètre	Condit.	Prix h.t. €
136638	M 1/2" / ÉT 3/4"	1	17,17
136639	M 3/4" / ÉT 3/4"	1	14,79

Avec purge

Code réf.	Diamètre	Condit.	Prix h.t. €
136642	M 3/4" / ÉT 3/4"	1	26,50



VANNES ET ROBINETS D'ARRÊT

Robinet de compteur équerre avant compteur

Sans purge. Robinet à clapet.

Code réf.	Diamètre	Condit.	Prix h.t. €
136644	M 1/2" / ÉT 3/4"	1	18,08
136645	M 3/4" / ÉT 3/4"	1	18,08



Douille de purge après compteur

Code réf.	Diamètre	Condit.	Prix h.t. €
136647	M 1/2" / ÉT 3/4"	1	17,28
136648	M 3/4" / ÉT 3/4"	1	17,28



Robinet d'arrêt à souder

Avec ou sans purge.

Sans purge

Code réf.	Diamètre	Condit.	Prix h.t. €
136583	Ø 12	1	7,58
136584	Ø 14	1	8,66
136585	Ø 16	1	8,78
136586	Ø 18	1	11,97
136588	Ø 22	1	13,95
136780	Ø 28	1	47,45



Avec purge

Code réf.	Diamètre	Condit.	Prix h.t. €
136590	Ø 12	1	9,53
136591	Ø 14	1	10,67
136592	Ø 16	1	10,85
136593	Ø 18	1	13,95
136595	Ø 22	1	14,79
136782	Ø 28	1	54,06

Robinet d'arrêt avec épaulement - mâle / mâle

Avec ou sans purge. Portée plate.

Sans purge

Code réf.	Diamètre	Condit.	Prix h.t. €
136536	3/8"	1	9,13
136537	1/2"	1	9,13
136538	3/4"	1	13,79

Avec purge

Code réf.	Diamètre	Condit.	Prix h.t. €
136540	3/8"	1	10,67
136541	1/2"	1	11,23
136542	3/4"	1	15,68

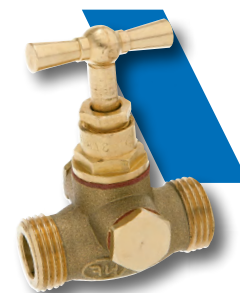


VANNES ET ROBINETS D'ARRÊT**Robinet d'arrêt sans épaulement - mâle / mâle**

Avec ou sans purge. Portée plate.

Sans purge

Code réf.	Diamètre	Condit.	Prix h.t. €
136545	1/2"	1	7,89
136546	1/2" (tête 1/2")	1	15,77
136548	3/4"	1	9,63
136549	1"	1	15,41



Avec purge

Code réf.	Diamètre	Condit.	Prix h.t. €
136566	3/8"	1	11,56
136567	1/2"	1	9,71
136568	1/2" (tête 1/2")	1	18,68
136570	3/4"	1	11,56
136571	1"	1	20,74

Robinet d'arrêt - femelle / femelle

Avec ou sans purge. Portée plate.

Sans purge

Code réf.	Diamètre	Condit.	Prix h.t. €
136559	3/8"	1	8,56
136560	1/2"	1	9,22
136561	3/4"	1	12,67



Avec purge

Code réf.	Diamètre	Condit.	Prix h.t. €
136575	3/8"	1	11,23
136576	1/2"	1	11,49
136577	3/4"	1	15,28

Bouchon

Code réf.	Diamètre	Condit.	Prix h.t. €
136702	M 1/4"	1	0,99



VANNES ET ROBINETS D'ARRÊT

Robinet purgeur équerre

Pour vanne d'isolement.

Code réf.	Diamètre	Condit.	Prix h.t. €
136706	1/4"	1	6,25
136707	3/8"	1	8,94



Robinet purgeur réduit

Pour vanne d'isolement. Modèle compact.

Code réf.	Diamètre	Condit.	Prix h.t. €
136708	1/4"	1	2,18



Robinet purgeur réduit à volant

Pour vanne d'isolement. Modèle compact. Volant à molette.

Code réf.	Diamètre	Condit.	Prix h.t. €
136756	1/4"	1	3,19



ACCESSOIRES DE ROBINETS D'ARRÊT**Tête de robinet à potence**

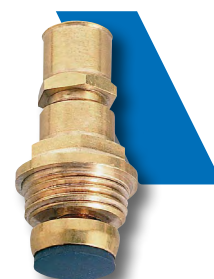
Laiton brut.

Code réf.	Diamètre	Condit.	Prix h.t. €
136656	3/8"	1	5,71
136657	1/2"	1	5,92
136659	3/4"	1	8,19
136660	1"	1	24,89
136661	1"1/4	1	50,30
136662	1"1/2	1	57,04
136663	2"	1	86,07
136666	17/150	1	8,53
136667	18/150	1	8,53
136875	19/150	1	8,53
136876	20/150	1	8,53
136877	21/150	1	8,53
136878	22/150	1	8,53
136879	23/150	1	9,26
136668	24/150	1	12,96
136669	25/150	1	12,96
136670	26/150	1	12,96
136671	27/150	1	12,96
136672	28/150	1	19,71
136673	29/150	1	19,71
136674	30/150	1	19,71
136675	31/150	1	19,71
136676	32/150	1	23,84
136678	34/150	1	23,84
136679	35/150	1	34,04
136680	36/150	1	34,04

**Tête cache-entrée**

Laiton brut.

Code réf.	Diamètre	Condit.	Prix h.t. €
136690	3/8"	1	7,50
136691	1/2"	1	7,50
136692	3/4"	1	9,88

**Tête cache-entrée**

Laiton chromé.

Code réf.	Diamètre	Condit.	Prix h.t. €
136687	1/2"	1	10,06



ACCESSOIRES DE ROBINETS D'ARRÊT

Clé pour tête cache-entrée

Laiton brut.

Code réf.	Diamètre	Condit.	Prix h.t. €
136696	3/8" - 1/2" - 3/4"	1	3,64
136978	Fente de 4	1	4,76
136979	Fente de 7	1	7,80



réf. 136978

réf. 136696

Clé pour tête cache-entrée

Laiton chromé.

Code réf.	Diamètre	Condit.	Prix h.t. €
136975	3/8" - 1/2" - 3/4"	1	5,71



Clapet universel - femelle / femelle

Code réf.	Diamètre	Condit.	Prix h.t. €
136705	1/2"	1	7,82
136709	3/4"	1	9,85
136710	1"	1	14,21
136711	1"1/4	1	21,08
136712	1"1/2	1	32,58
136713	2"	1	47,81



By pass - mâle / mâle

Code réf.	Diamètre	Longueur	Condit.	Prix h.t. €
23006020	M / M 3/4"	110 mm	1	8,97
23006022	M / M 3/4"	170 mm	1	15,39



FILTRES EAU

Filtres eau - Série laiton

Filtre laiton à tamis acier Inox. Filtration 400 µ.
Pression maxi. : 16 bar. Température maxi. : 110°C.

Code réf.	Diamètre	Filtration	Condit.	Prix h.t. €
2220202	F/F 1/2" (15x21)	400 µ	20	11,33
2220203	F/F 3/4" (20x27)	400 µ	20	15,40
2220204	F/F 1" (26x34)	400 µ	10	21,96
2220205	F/F 1"1/4 (33x42)	470 µ	10	35,85
2220206	F/F 1"1/2 (40x49)	470 µ	5	46,15
2220207	F/F 2" (50x60)	470 µ	2	75,25



APPLIQUES**Applique avec patte à vis**

Finition laiton brut.

Code réf.	Arrivée	Sortie	Condit.	Prix h.t. €
006500	M 1/2"	F 1/2"	1	2,45
136962	M 1/2"	F 1/2" double	1	13,73
136940	M 1/2" écrou Ø 12	F 1/2"	1	2,83
136941	M 1/2" écrou Ø 14	F 1/2"	1	2,83
136758	M 3/4"	F 3/4"	1	12,06
136942	M 3/4" écrou Ø 16	F 3/4"	1	14,48
136943	M 3/4" écrou Ø 18	F 3/4"	1	14,46



réf. 006500



réf. 136962



réf. 136941

Applique avec patte à vis

Finition laiton poli.

Code réf.	Arrivée	Sortie	Condit.	Prix h.t. €
136944	M 1/2"	F 1/2"	1	6,16
136945	M 3/4"	F 3/4"	1	16,98
136947	M 1/2" écrou Ø 12	F 1/2"	1	7,08
136948	M 1/2" écrou Ø 14	F 1/2"	1	7,21

**Applique avec patte à vis**

Finition laiton chromé.

Code réf.	Arrivée	Sortie	Condit.	Prix h.t. €
136951	M 1/2"	F 1/2"	1	2,93
136965	M 1/2"	F 1/2" double	1	15,70
136954	écrou 1/2" - 12	F 1/2"	1	3,06
006502	écrou 1/2" - 14	F 1/2"	1	3,06
136967	écrou 1/2" - 14	F 1/2" double	1	17,80
136952	M 1/2"	F 3/4"	1	14,68



réf. 136951



réf. 136965



réf. 136967



APPLIQUES

Rosace plate à moulure

Ø extérieur 55. Finition : laiton poli.

Code réf.	Diamètre	Qté/sachet	Condit.	Prix h.t. €
329556	Ø 18 (3/8")	2	1	5,62
329557	Ø 21 (1/2")	2	1	5,62
329558	Ø 27 (3/4")	2	1	5,62



Applique traversée de cloison pour robinetterie

Cette applique de Ø extérieur 68 mm permet le raccordement d'un robinet de jardin, sans tuyau ni raccord apparent sur tous les supports.

Esthétique, l'applique cache le trou de l'arrivée du tube.

Trois vis assurent une parfaite fixation de l'applique.

La tuyauterie est totalement protégée des U.V.

Applique démontable qui s'adapte à tous les types de raccords pour PER :

- raccord à visser,
- raccord à glissement,
- raccord à sertir,
- raccord instantané sur cuivre (joint Gripp).

Finition laiton brut

Code réf.	Diamètre	Condit.	Prix h.t. €
006503	arrivée F 1/2" / sortie F 1/2"	1	18,52
006513	arrivée M 1/2" / sortie F 1/2"	1	19,97
006509	raccord à glissement Ø 12 / sortie F 1/2"	1	22,39
006511	raccord à glissement Ø 16 / sortie F 1/2"	1	22,39
006505	raccord à sertir Ø 12 mm / sortie F 1/2"	1	22,39
006507	raccord à sertir Ø 16 mm / sortie F 1/2"	1	22,39

Finition laiton poli chromé

Code réf.	Diamètre	Condit.	Prix h.t. €
006504	arrivée F 1/2" / sortie F 1/2"	1	20,37
006510	raccord à glissement Ø 12 / sortie F 1/2"	1	24,18
006512	raccord à glissement Ø 16 / sortie F 1/2"	1	24,18
006506	raccord à sertir Ø 12 mm / sortie F 1/2"	1	24,18
006508	raccord à sertir Ø 16 mm / sortie F 1/2"	1	24,18

Livrée avec vis + chevilles de fixation et bague pour raccord à glissement ou à sertir.



réf. 006513

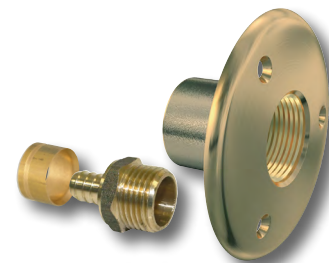


réf. 006504

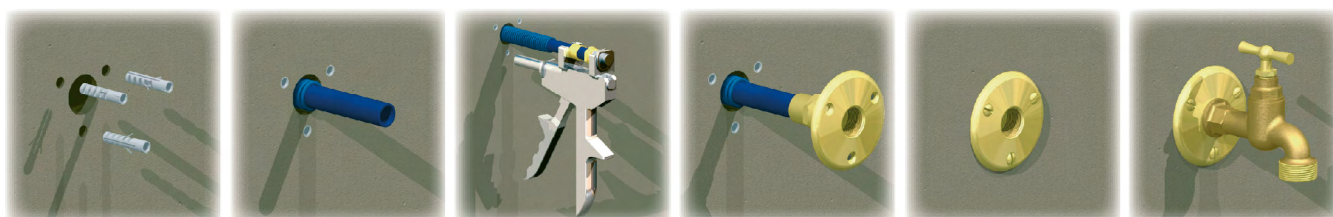
exclusivité WATTS



réf. 006510



réf. 006509



ROBINETS ANTIGEL
Robinet monobloc à purge automatique

Le procédé de ces robinets est basé sur une ouverture déportée, que ce soit pour un robinet traversée de mur, un robinet sur colonne ou un robinet amovible. L'eau est toujours dans la canalisation et passe à travers le robinet uniquement pendant l'utilisation de celui-ci et se purge automatiquement à sa fermeture, soit dans un lit de gravier dans le sol, soit par l'extrémité du robinet pour un robinet mural.

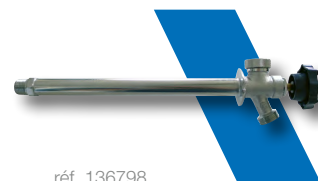
Ce procédé permet l'utilisation du robinet toute l'année sans aucun risque de gel et d'éclatement de la canalisation.

La hauteur du robinet est en fonction de la profondeur hors gel de votre région.

Ces robinets s'installent dans :

- les campings,
- les stations d'épuration,
- les cimetières,
- les stations de lavage,
- les espaces verts,
- les collectivités,
- les milieux agricoles.

Calorifuger la canalisation d'alimentation si le bâtiment n'est pas chauffé.



réf. 136798

Robinet mural, pour garages, terrasses, balcons ...


 réf. 136799
136800
136982

C 1000 3/4", pour jardins, milieux ruraux, aires de lavage, collectivités...

Any Flow 1", pour alimentation RIA, remplissage de cuves, haras. Cadenassables.

Code réf.	Désignation	Condit.	Prix h.t. €
136798	Robinet mural 25 cm	1	66,38
136799	C1000 3/4" - 60 cm sous terre (1,47 m)	1	227,65
136800	C1000 3/4" - 90 cm sous terre (1,77 m)	1	242,90
136982	Any Flow 1" - grande capacité - 90 cm sous terre (1,80 m)	1	409,93
136983	Fermeture auto 3/4" - 90 cm sous terre (1,70 m)	1	436,59
136984	Amovible + base 3/4" - 60 cm sous terre (1,30 m)	1	498,75
136986	Amovible + base 3/4" - 90 cm sous terre (1,60 m)	1	514,26
136985	Base pour robinet amovible 3/4" - 60 cm sous terre	1	224,72
136987	Base pour robinet amovible 3/4" - 90 cm sous terre	1	258,10



réf. 136983

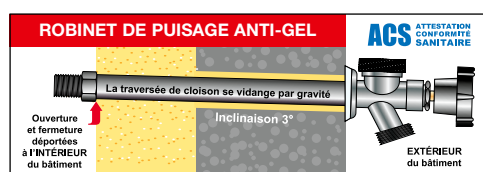
Fermeture automatique, pour aires de campings cars, parcs, cimetières... Cadenassable.


 réf. 136984
136986

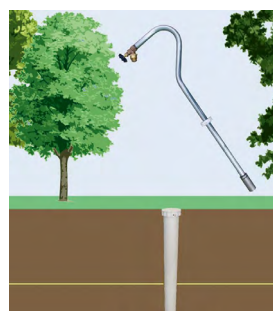
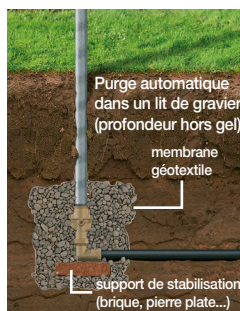
Amovible, pour parcs et jardins, ronds-points, piscines... Évite le piratage d'eau.


 réf. 136985
136987

Base, pour robinet amovible. Plusieurs bases peuvent être alimentées par un seul robinet.



Aucun risque d'oubli, le robinet se purge automatiquement à sa fermeture et devient hors gel.



Robinet amovible



ROBINETS DE PUISAGE ET D'ARROSAGE

Raccord pour cuve

Permet l'adaptation d'un robinet de jardin sur une cuve.

Code réf.	Désignation	Condit.	Prix h.t. €
136781	Raccord pour cuve	1	18,62
136765	Raccord pour cuve + robinet nez Ø 15 mm	1	29,85
136797	Raccord F3/4" + robinet nez Ø 15 mm	1	28,69



Robinet de jardin avec applique intégrée à visser avec raccord au nez

Permet un raccordement sans tuyau ni raccord apparent. 3 vis assurent une parfaite fixation. S'adapte à tous les types de raccord pour PER. Tuyauterie PER totalement protégée des U.V.

Code réf.	Diamètre	Condit.	Prix h.t. €
006515	F 1/2" / raccord au nez Ø15	1	32,25



Robinet de puisage à bec lisse - laiton poli

Code réf.	Diamètre	Condit.	Prix h.t. €
136886	3/8"	1	17,75
136887	1/2"	1	19,55



Robinet de puisage à bec lisse - laiton chromé

Code réf.	Diamètre	Condit.	Prix h.t. €
136890	3/8"	1	25,18
136891	1/2"	1	25,68



ROBINETS DE PUISAGE ET D'ARROSAGE**Robinet d'arrosage + nez - laiton brut**

Finition laiton brut.

Code réf.	Arrivée	Ø nez	Ø tuyau	Condit.	Prix h.t. €
136900	3/8"	1/2"	Ø12	1	12,85
136901	1/2"	1/2"	Ø12 (tête 1/2")	1	15,68
136902	1/2"	1/2"	Ø12 (tête 3/8")	1	11,71
136904	1/2"	3/4"	Ø15 (tête 1/2")	1	8,06
136903	1/2" NF 	3/4"	Ø15 (tête 1/2")	1	11,71
136906	3/4"	3/4"	Ø15 (tête 1/2")	1	15,97
136905	3/4"	3/4"	Ø15 (tête 3/4")	1	21,38
136907	3/4"	1"	Ø20	1	22,26



réf. 136903



réf. 136904

Robinet d'arrosage + nez - laiton poli

Finition laiton poli.

Code réf.	Arrivée	Ø nez	Ø tuyau	Condit.	Prix h.t. €
136911	3/8"	1/2"	Ø12	1	24,91
136913	1/2"	3/4"	Ø15 (tête 1/2")	1	24,22

**Robinet d'arrosage + nez - laiton chromé**

Finition laiton chromé.

Code réf.	Arrivée	Ø nez	Ø tuyau	Condit.	Prix h.t. €
136918	1/2"	1/2"	Ø12 (tête 1/2")	1	31,62
136919	1/2"	3/4"	Ø15 (tête 1/2")	1	29,05

**Robinet de puisage à connexion instantanée**

Code réf.	Diamètre	Condit.	Prix h.t. €
136764	1/2"	1	19,72



ROBINETS DE PUISAGE ET D'ARROSAGE

Robinet Robaplic® de puisage

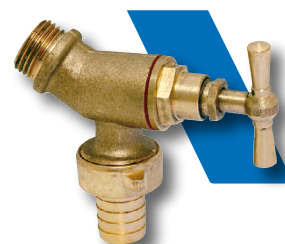
Avec applique intégrée.

Code réf.	Arrivée	Ø nez	Ø tuyau	Condit.	Prix h.t. €
136923	1/2"	1/2"	Ø14	1	19,24



Robinet oblique de puisage

Code réf.	Arrivée	Ø nez	Ø tuyau	Condit.	Prix h.t. €
136925	1/2"	3/4"	Ø15	1	17,17



Robinet à boisseau sphérique

Code réf.	Arrivée	Ø nez	Ø tuyau	Condit.	Prix h.t. €
136927	1/2"	3/4"	Ø15	1	5,90
136928	3/4"	3/4"	Ø15	1	8,10
136929	3/4"	1"	Ø19	1	10,61



Robinet d'arrosage tête cache-entrée - laiton brut

Finition laiton brut.

Code réf.	Arrivée	Ø nez	Ø tuyau	Condit.	Prix h.t. €
136933	1/2"	3/4"	Ø15	1	14,42



RACCORDS D'ARROSAGE**Raccord au nez**

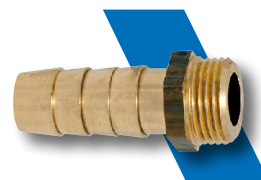
Code réf.	Diamètre	Ø tuyau	Condit.	Prix h.t. €
136930	1/2"	Ø12	1	3,39
136931	3/4"	Ø15	1	3,39
136932	1"	Ø19	1	7,04

**Raccord 2 pièces avec écrou à ailettes**

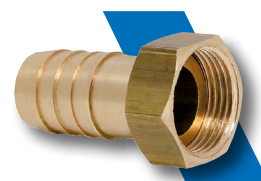
Code réf.	Diamètre	Ø tuyau	Condit.	Prix h.t. €
137000	1/2"	Ø12	1	5,11
137001	1/2"	Ø15	1	4,65
137002	3/4"	Ø15	1	4,65
137003	3/4"	Ø19	1	4,59
137004	1"	Ø19	1	8,92
137005	1"	Ø25	1	8,39
137006	1"1/4	Ø25	1	19,34
137007	1"1/4	Ø30	1	18,65

**Embout mâle**

Code réf.	Diamètre	Ø tuyau	Condit.	Prix h.t. €
137052	1/4"	Ø8	1	3,32
137053	3/8"	Ø12	1	2,46
137054	1/2"	Ø15	1	3,05
137055	3/4"	Ø19	1	4,23
137056	1"	Ø26	1	7,86
137057	1"1/4	Ø33	1	17,84
137058	1"1/2	Ø40	1	22,72
137059	2"	Ø50	1	39,94

**Embout femelle**

Code réf.	Diamètre	Ø tuyau	Condit.	Prix h.t. €
137060	1/4"	Ø8	1	4,60
137061	3/8"	Ø12	1	3,55
137062	1/2"	Ø15	1	4,09
137063	3/4"	Ø19	1	6,02
137064	1"	Ø26	1	9,19
137065	1"1/4	Ø33	1	17,17
137066	1"1/2	Ø40	1	22,16
137067	2"	Ø50	1	41,60



MITIGEURS RÉNOVALUX

Mitigeur de douche mâle 1/2"

Manette métal. Équipé de disque céramique avec limiteur de débit et de température.

Code réf.	Entraxe	Condit.	Prix h.t. €
329391	60 mm	1	145,16
329392	70 mm	1	145,16
329393	80 mm	1	145,16
329395	110 mm	1	145,16
329396	120 mm	1	145,16
329496	50 mm à 120 mm	1	213,05



MÉLANGEURS RÉNOVALUX

Mélangeur de douche mâle 1/2"

Tête à clapet.

Croisillon ABS

Code réf.	Entraxe	Condit.	Prix h.t. €
329890	60 mm	1	69,48
329326	70 mm	1	69,48
329891	80 mm	1	69,97
329609	90 mm	1	70,48
329892	100 mm	1	70,47
329893	110 mm	1	70,73
329897	135 mm	1	78,48



Croisillon métal

Code réf.	Entraxe	Condit.	Prix h.t. €
329328	60 mm	1	78,78
329329	70 mm	1	78,78
329330	80 mm	1	79,21
329579	90 mm	1	79,73
329331	100 mm	1	79,74
329332	110 mm	1	80,00
329333	120 mm	1	82,43

Bec bain / douche

Inverseur automatique avec blocage.

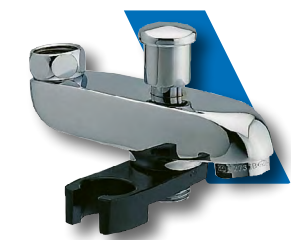
Code réf.	Désignation	Condit.	Prix h.t. €
329916	Bec	1	74,10



Bec bain / douche avec support-douchette

Inverseur automatique avec blocage.

Code réf.	Désignation	Condit.	Prix h.t. €
329583	Bec	1	79,58



ROBINETS SIMPLES**Robinet pilier de lavabo mâle 1/2"**

Tête à clapet.

Livré avec écrou alésé en Ø 14.

Croisillon ABS

Code réf.	Diamètre	Condit.	Prix h.t. €
329884	M 1/2"	1	84,46

Croisillon métal

Code réf.	Diamètre	Condit.	Prix h.t. €
329388	M 1/2"	1	89,03

**Robinet simple de lavabo mâle 1/2"**

Tête à clapet.

Livré avec écrou alésé en Ø 14.

Croisillon ABS

Code réf.	Diamètre	Condit.	Prix h.t. €
329883	M 1/2"	1	54,86

Croisillon métal

Code réf.	Diamètre	Condit.	Prix h.t. €
329389	M 1/2"	1	59,47

**Robinet d'évier 1/4 de tour chromé mâle**

Code réf.	Diamètre	Condit.	Prix h.t. €
329882	1/2"	1	25,00

**Robinet d'évier simple monotrou mâle 1/2"**

Bec 150 mm.

Code réf.	Désignation	Condit.	Prix h.t. €
329475	L 150	1	67,32



BECS UNIVERSELS

Bec col de cygne

Code réf.	Diamètre	L	H	Qté/sachet	Condit.	Prix h.t. €
325650	F 1/2" - Ø 14	150	150	1	1	18,35
325651	F 1/2" - Ø 14	200	200	1	1	19,31
325652	F 3/4" - Ø 18	150	150	1	1	22,36
325653	F 3/4" - Ø 18	200	200	1	1	23,46
325654	F 3/4" - Ø 18	250	250	1	1	28,72



Bec déverseur par dessous

Code réf.	Diamètre	L	H	Qté/sachet	Condit.	Prix h.t. €
325655	F 1/2" - Ø 14	150	120	1	1	17,90
325656	F 1/2" - Ø 14	200	120	1	1	21,04
325657	F 1/2" - Ø 14	250	120	1	1	21,98
325658	F 1/2" - Ø 14	300	120	1	1	25,03
325659	F 1/2" - Ø 14	350	120	1	1	29,70
325660	F 3/4" - Ø 18	150	130	1	1	24,26
325661	F 3/4" - Ø 18	200	130	1	1	25,31
325662	F 3/4" - Ø 18	250	130	1	1	26,89
325663	F 3/4" - Ø 18	300	130	1	1	28,76



Bec déverseur par dessus

Code réf.	Diamètre	L	H	Qté/sachet	Condit.	Prix h.t. €
325666	F 1/2" - Ø 14	70	200	1	1	22,74
325668	F 3/4" - Ø 18	90	200	1	1	24,60



Bec déverseur sur table

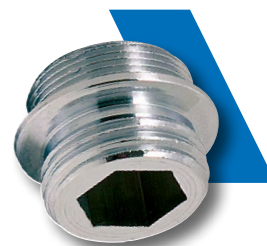
Avec embout aérateur.

Code réf.	Diamètre	L	Qté/sachet	Condit.	Prix h.t. €
329613	F 1/2"	150	1	1	39,25
329614	F 1/2"	200	1	1	41,14



BECS UNIVERSELS**Raccord d'adaptation mâle / mâle**

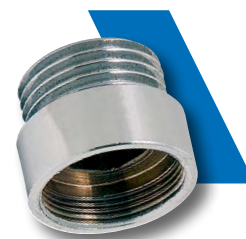
Laiton chromé.



Code réf.	Diamètre		Qté/sachet	Condit.	Prix h.t. €
325670	1/2" 18/100	Jacob Delafon série Reims	1	1	4,31
325671	1/2" 19/100	P.A.M Confort 5501, 5502, 5503	1	1	4,31
325672	1/2" 20/100	P.A.M. Dauphine 3201, 3202, 3203	1	1	4,31
325673	1/2" 21/100	P.A.M. 5201, 5202, 5203 Bricard	1	1	4,31
325674	1/2" 22/100	Bricard, Porcher, Monotrou Grohe Adria	1	1	3,56
325676	1/2" 24/100	Bricard, Holleville Duverger 1000, 2000	1	1	3,56
325678	1/2" 20/125	Delabie ancien modèle 665	1	1	4,31
325681	1/2" 21/150	Delabie ancien modèle 645	1	1	4,31
325679	1/2" 22/125	T.H.G.	1	1	4,31
325680	1/2" 18/150	Holleville Duverger 1202, 1402	1	1	4,31
325682	1/2" 23/150	I.S. Europa Diffusion - Queroy Regina	1	1	4,31

Raccord d'adaptation mâle / femelle

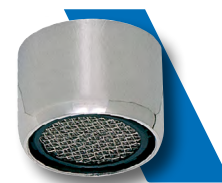
Laiton chromé.



Code réf.	Diamètre		Qté/sachet	Condit.	Prix h.t. €
325683	M 1/2" - F 21/100		1	1	7,33
325684	M 1/2" - F 22/100		1	1	9,56
325685	M 1/2" - F 22/125	E.L.M.	1	1	8,33
325686	M 1/2" - F 22/150		1	1	9,89
325688	M 1/2" - F 5/8"	Bricard, Mamoli	1	1	7,83

AÉRATEURS**Aérateur économiseur d'eau**

Anti-tartre.



Code réf.	Diamètre		Qté/sachet	Condit.	Prix h.t. €
329560	F Ø22	4,5 L	1	10	3,65
329561	M Ø24	4,5 L	1	10	3,90
329413	F Ø22	6 L	1	10	3,65
329414	M Ø24	6 L	1	10	3,90
329562	F Ø22	8 L	1	10	3,65
329563	M Ø24	8 L	1	10	3,90

Code réf.	Diamètre		Qté/vybac	Condit.	Prix h.t. €
353232	F Ø22	4,5 L	10	1	34,97
353233	M Ø24	4,5 L	10	1	37,47
353230	F Ø22	6 L	10	1	33,47
353231	M Ø24	6 L	10	1	35,88
353234	F Ø22	8 L	10	1	34,97
353235	M Ø24	8 L	10	1	37,47



AÉRATEURS

Mousseur pour économiseur d'eau

Code réf.	Diamètre		Qté/sachet	Condit.	Prix h.t. €
329564	22/24	4,5 L	1	10	3,33
329565	22/24	6 L	1	10	3,33
329566	22/24	8 L	1	10	3,33
Code réf.	Diamètre		Qté/vybac	Condit.	Prix h.t. €
353236	22/24	4,5 L	10	1	31,83
353237	22/24	6 L	10	1	31,83
353238	22/24	8 L	10	1	31,83



Aérateur à ailettes

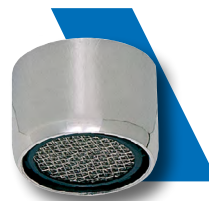
Code réf.	Diamètre		Qté/sachet	Condit.	Prix h.t. €
329410	F 22/100		1	10	2,46
329411	M 24/100		1	10	2,66
Code réf.	Diamètre		Qté/vybac	Condit.	Prix h.t. €
329407	F 22/100		10	1	23,66
329408	M 24/100		10	1	25,19



Aérateur fine maille

Laiton chromé.

Code réf.	Diamètre		Qté/sachet	Condit.	Prix h.t. €
353226	F 22/100		1	10	2,61
353227	M 24/100		1	10	2,77
353228	M 28/100		1	10	4,57
Code réf.	Diamètre		Qté/vybac	Condit.	Prix h.t. €
353222	F 22/100		10	1	24,49
353223	M 24/100		10	1	26,22
353224	M 28/100		10	1	43,59



Mousseur pour aérateur

Code réf.	Diamètre		Qté/sachet	Condit.	Prix h.t. €
329437	22/100-24/100		1	10	2,34
329438	28/100		1	10	4,19
Code réf.	Diamètre		Qté/vybac	Condit.	Prix h.t. €
353221	22/100-24/100		10	1	21,99
353225	28/100		10	1	39,96



Aérateur grosse maille

Laiton chromé.

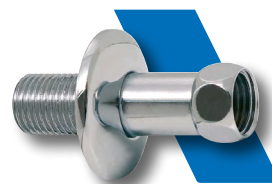
Code réf.	Diamètre		Qté/sachet	Condit.	Prix h.t. €
329435	F 22/100		1	10	6,57
329436	M 24/100		1	10	6,57
Code réf.	Diamètre		Qté/vybac	Condit.	Prix h.t. €
329433	F 22/100		10	1	56,80
329434	M 24/100		10	1	56,80



RACCORDS SANITAIRES DROITS**Raccord droit mâle / écrou tournant**

Chromé.

Code réf.	Diamètre	L	H	R	Qté/sachet	Condit.	Prix h.t. €
329822	M 3/8" - ÉT 1/2"	35	20	40	2	1	20,98
329470	M 3/8" - ÉT 1/2"	45	20	40	2	1	19,45
329823	M 1/2" - ÉT 1/2"	40	20	50	2	1	30,74

**Raccord droit mâle / mâle**

Chromé.

Code réf.	Diamètre	L	H	R	Qté/sachet	Condit.	Prix h.t. €
329825	1/2" - 1/2"	43	16	50	2	1	24,45
329826	1/2" - 3/4"	46	20	50	2	1	25,53
329828	1/2" - 3/4"	45	*	*	2	1	23,15

*sans rosace pour Robifix®

**Traversée de cloison mâle / écrou tournant**

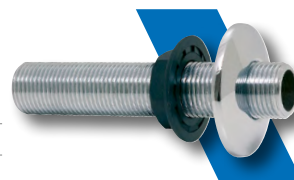
Chromé.

Code réf.	Diamètre	L	H	S	Qté/sachet	Condit.	Prix h.t. €
329287	1/2" - 1/2"	75	20	34	1	1	20,80
329834	1/2" - 1/2"	115	20	74	1	1	23,72

**Traversée de cloison mâle / mâle**

Chromé.

Code réf.	Diamètre	L	H	S	Qté/sachet	Condit.	Prix h.t. €
329288	1/2" - 1/2"	70	16	33	1	1	15,61
329833	1/2" - 1/2"	110	16	73	1	1	18,75
329289	1/2" - 3/4"	73	20	32	1	1	19,44
329832	1/2" - 3/4"	113	20	72	1	1	24,08
329294	1/2" - 3/4"	115	36	56 luxe	1	1	29,11
329290	1/2" - 3/4"	133	20	92	1	1	26,32



réf. 329294

Rallonge mâle / femelle

Chromé.

Code réf.	Diamètre	L	Qté/sachet	Condit.	Prix h.t. €
329275	3/8"	25	1	1	8,68
329276	3/8"	50	1	1	10,54
329846	3/8"	75	1	1	12,82
329849	1/2"	25	1	1	10,24
329851	1/2"	50	1	1	12,61
329277	1/2"	75	1	1	15,58
329852	1/2"	100	1	1	18,80
329854	3/4"	25	1	1	12,85
329856	3/4"	50	1	1	17,48
329278	3/4"	75	1	1	21,98
329857	3/4"	100	1	1	26,45

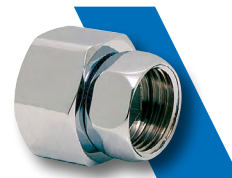


RACCORDS SANITAIRES DROITS

Raccord "fou" écrou tournant / femelle

Chromé.

Code réf.	Diamètre	L	Qté/sachet	Condit.	Prix h.t. €
329860	ÉT 1/2" - F 3/4"	21	2	1	29,32
329862	ÉT 1/2" - F 1/2"	22	2	1	19,14
329861	ÉT 3/4" - F 3/4"	22	2	1	33,65



Raccord "fou" écrou tournant / mâle

Chromé.

Code réf.	Diamètre	L	Qté/sachet	Condit.	Prix h.t. €
329265	ÉT 1/2" - M 1/2"	16,5	2	1	24,90
329266	ÉT 3/4" - M 1/2"	16,5	2	1	29,32

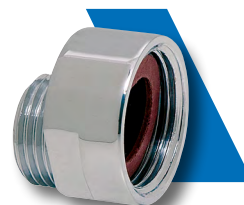


RACCORDS SANITAIRES EXCENTRÉS

Boîte excentrée 5 mm mâle / femelle

Chromé.

Code réf.	Diamètre	L	H	Qté/sachet	Condit.	Prix h.t. €
329800	M 1/2" - F 1/2"	23,5	11	2	1	19,44
329801	M 1/2" - F 3/4"	25	12	2	1	19,92
329257	M 3/4" - F 3/4"	25	13	2	1	27,73



Boîte excentrée 5 mm mâle / mâle

Chromé.

Code réf.	Diamètre	L	Qté/sachet	Condit.	Prix h.t. €
329803	1/2" - 1/2"	22	2	1	21,07
329802	1/2" - 3/4"	22	2	1	20,82
329258	3/4" - 3/4"	22	2	1	27,21



Raccord excentré 40 mm mâle / mâle

Chromé.

Code réf.	Diamètre	Qté/sachet	Condit.	Prix h.t. €
329808	1/2" - 1/2"	2	1	37,25
329806	1/2" - 3/4"	2	1	32,11



Raccord excentré 40 mm mâle / écrou tournant

Chromé.

Code réf.	Diamètre	Qté/sachet	Condit.	Prix h.t. €
329807	M 1/2" - ÉT 1/2"	2	1	41,77
329259	M 1/2" - ÉT 3/4"	2	1	46,67
329260	M 3/4" - ÉT 1/2"	2	1	61,35



RACCORDS SANITAIRES EXCENTRÉS**Raccord décalé 10 mm mâle / mâle**

Chromé.

Code réf.	Diamètre	L	H	R	E	Qté/sachet	Condit.	Prix h.t. €
329811	1/2" - 3/4"	42	31	67	11,5	2	1	12,89

**Raccord décalé 10 mm mâle / mâle long**

Chromé.

Code réf.	Diamètre	L	H	R	E	Qté/sachet	Condit.	Prix h.t. €
329264	1/2" - 3/4"	92	73	67	12	2	1	75,66

**Raccord décalé 10 mm mâle / écrou tournant**

Chromé.

Code réf.	Diamètre	L	H	R	E	Qté/sachet	Condit.	Prix h.t. €
329812	M 1/2" - ÉT 1/2"	54	33	60	10	2	1	50,57

**Raccord contre-coudé 32 mm mâle / mâle**

Chromé.

Code réf.	Diamètre	L	H	R	Qté/sachet	Condit.	Prix h.t. €
329818	3/8" - 3/4"	69	46	40	2	1	45,58
329469	1/2" - 3/4"	72	51	50	2	1	40,97

**Raccord contre-coudé 32 mm mâle / écrou tournant**

Chromé.

Code réf.	Diamètre	L	H	R	Qté/sachet	Condit.	Prix h.t. €
329816	M 3/8" - ÉT 1/2"	64	41	40	2	1	55,80
329817	M 1/2" - ÉT 1/2"	67	42	50	2	1	54,04
329819	M 1/2" - ÉT 3/4"	67	41	50	2	1	59,38



RACCORDS SANITAIRES ÉQUERRES

Applique avec patte à vis mâle / mâle

Chromé.

Code réf.	Arrivée	Sortie	L	Qté/sachet	Condit.	Prix h.t. €
329549	M 1/2"	M 3/4"	43	1	1	13,79
329252	M 1/2" écrou Ø14	M 1/2"	50	1	1	22,75
329253	M 1/2" écrou Ø14	M 3/4"	43	1	1	15,97



Applique avec patte à vis mâle / écrou tournant

Chromé.

Code réf.	Arrivée	Sortie	L	Qté/sachet	Condit.	Prix h.t. €
329550	M 1/2"	ÉT 1/2"	46	1	1	27,13
329254	M 1/2" écrou Ø14	ÉT 1/2"	46	1	1	26,95



Applique à visser mâle / mâle

Chromé. Livré avec 2 vis 5x35 + chevilles de fixation.

Code réf.	Arrivée	Sortie	L	Qté/sachet	Condit.	Prix h.t. €
329551	M 1/2"	M 3/4"	43	1	1	24,47



Applique traversée de cloison

Chromé. Livré avec vis + chevilles de fixation et bague pour raccord à glissement ou à sertir.

Code réf.	Diamètre	Qté/sachet	Condit.	Prix h.t. €
006504	arrivée F 1/2" / sortie F 1/2"	1	1	20,37
006510	raccord à glissement Ø 12 / sortie F 1/2"	1	1	24,18
006512	raccord à glissement Ø 16 / sortie F 1/2"	1	1	24,18
006506	raccord à sertir Ø 12 mm / sortie F 1/2"	1	1	24,18
006508	raccord à sertir Ø 16 mm / sortie F 1/2"	1	1	24,18



Boîte équerre mâle / mâle

Chromé.

Code réf.	Diamètre	L	H	Qté/sachet	Condit.	Prix h.t. €
329866	1/2"	26	26	2	1	39,34
329272	3/4"	35	35	2	1	37,03



Boîte équerre mâle / femelle

Chromé.

Code réf.	Diamètre	L	H	Qté/sachet	Condit.	Prix h.t. €
329268	1/2"	17	26	2	1	38,05
329271	3/4"	26	35	2	1	40,09



RACCORDS SANITAIRES ÉQUERRES**Boîte équerre mâle / écrou tournant**

Chromé.

Code réf.	Diamètre	L	H	Qté/sachet	Condit.	Prix h.t. €
329865	M 1/2" - ÉT 1/2"	22	26	2	1	48,13
329267	M 1/2" - ÉT 3/4"	22	26	2	1	51,44
329270	M 3/4" - ÉT 3/4"	33	35	2	1	60,31

**Boîte équerre écrou tournant / écrou tournant**

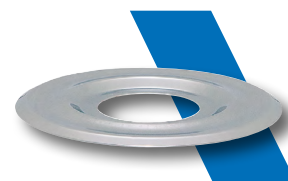
Chromé.

Code réf.	Diamètre	L	H	Qté/sachet	Condit.	Prix h.t. €
329273	1/2" - 1/2"	22	22	2	1	61,02

**ROSACES****Rosace plate à moulure**

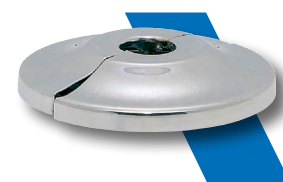
Chromée.

Code réf.	Diamètre	Ø extérieur	Qté/sachet	Condit.	Prix h.t. €
329295	Ø 16,5 (3/8")	55	2	1	5,56
329296	Ø 21 (1/2")	55	2	1	4,03
329297	Ø 27 (3/4")	55	2	1	5,56

**Rosace ouvrante**

Chromée.

Code réf.	Diamètre	R	Qté/sachet	Condit.	Prix h.t. €
329298	Ø 10	55	2	1	15,07
329299	Ø 12	54	2	1	15,07
329300	Ø 14	54	2	1	15,07
329301	Ø 16	54	2	1	15,07
329839	Ø 18 (3/8")	54	2	1	15,07
329840	Ø 21 (1/2")	54	2	1	15,07
329841	Ø 28 (3/4")	66	2	1	18,87
329305	Ø 33 (1")	66	2	1	18,87

**Rosace fileté**

Chromée.

Code réf.	Diamètre	R	H	Qté/sachet	Condit.	Prix h.t. €
329306	3/8"	40	8	2	1	5,01
329842	1/2"	50	8	2	1	6,27
329837	1/2"	60	25	2	1	11,02
329843	3/4"	65	11	2	1	16,00
329838	3/4"	70	26	2	1	21,93



RACCORDS COLONNETTES SUR GORGE

Colonnnette avec rosace mâle / mâle

Chromée. Livrée avec écrou alésé en Ø 14 (sauf réf. 329320).

Code réf.	Diamètre	H	Qté/sachet	Condit.	Prix h.t. €
329313	1/2" - 1/2"	70	2	1	53,09
329873	1/2" - 3/4"	70	2	1	30,16
329320	1/2" sans écrou - 3/4"	70	2	1	28,39



Colonnnette à embase fondue mâle / écrou tournant

Chromée. Livrée avec écrou alésé en Ø 14.

Code réf.	Diamètre	H	Qté/sachet	Condit.	Prix h.t. €
329316	M 1/2" - ÉT 3/4"	70	2	1	65,83



Colonnnette de luxe mâle / mâle

Chromée. Livrée avec écrou alésé en Ø 14 (sauf réf. 329878).

Code réf.	Diamètre	H	Qté/sachet	Condit.	Prix h.t. €
329874	1/2" - 3/4"	71	2	1	48,09



RACCORDS COLONNETTES SUR GORGE**Colonnnette excentrée de 22 mm mâle / mâle**

Chromée. Livrée avec écrou alésé en Ø 14.

Code réf.	Diamètre	H	Qté/sachet	Condit.	Prix h.t. €
329876	1/2" - 3/4"	79	2	1	101,60

**Colonnnette excentrée de 50 mm mâle / mâle**

Chromée. Livrée avec écrou alésé en Ø 14.

Code réf.	Diamètre	H	Qté/sachet	Condit.	Prix h.t. €
329325	1/2" - 3/4"	100	2	1	171,49

**Colonnnette carrée mâle / mâle**

Chromée. Livrée avec écrou alésé en Ø 14.

Code réf.	Diamètre	H	Qté/sachet	Condit.	Prix h.t. €
329575	1/2" - 3/4"	70	2	1	112,20



TÊTES DE ROBINETS

Tête adaptable sur robinetterie de marque

Code réf.	Modèle			Repère	Qté/ sachet	Condit.	Prix h.t. €
325630	Grohe	3/8"		A	1	1	14,07
325631	Rénovalux	1/2"	adaptable Grohe	B	1	1	6,05
329214	Ideal Standard	20/100	Flamme	C	1	1	32,82
329215	Ideal Standard	22/100	Flamme	D	1	1	36,62
325634	Jacob Delafon	26/150	Tête longue	E	1	1	18,75
325629	Pangaud	1/2"		F	1	1	15,94
329217	Piel	1/2"	Céramique	G	1	1	51,04
325620	Porcher	18/125	n°1 3 trous	H	1	1	13,89
325621	Porcher	18/150	n°2 3 trous	I	1	1	13,89
325622	Porcher	18/125	n°3 monotrou	J	1	1	14,55
325623	Porcher	18/150	n°4 clapet 13	K	1	1	14,21
325624	Porcher	18/150	n°5 monotrou	L	1	1	14,55
325637	Saunier Duval	20/100	(pour chauffe- eau)	M	1	1	19,57

Tête universelle sans croisillon

Code réf.	Diamètre	Modèle	Qté/sachet	Condit.	Prix h.t. €
325610	3/8"	standard	1	1	9,68
325611	1/2"	standard	1	1	9,68
325613	17/150	standard	1	1	9,68
325614	18/150	standard	1	1	9,68
325616	20/150	standard	1	1	9,68
325619	23/150	standard	1	1	9,68
325636	1/2"	céramique 1/4 tour	1	1	18,29
325635	1/2"	céramique 1/2 tour	1	1	18,29



Tête universelle avec croisillon

Croisillon métal. Croisillon ABS sur demande.

Code réf.	Diamètre	Modèle	Qté/sachet	Condit.	Prix h.t. €
325600	3/8"	standard	1	1	11,19
325601	1/2"	standard	1	1	11,19
325602	16/150	standard	1	1	11,19
325603	17/150	standard	1	1	11,19
325604	18/150	standard	1	1	11,19
325605	19/150	standard	1	1	11,19
325606	20/150	standard	1	1	11,19
325607	21/150	standard	1	1	11,19
325608	22/150	standard	1	1	11,19
325609	23/150	standard	1	1	11,19
329235	1/2"	céramique 1/2 tour	1	1	19,89
329236	1/2"	céramique 1/4 tour	1	1	19,89



TÊTES DE ROBINETS

Tête adaptable sur robinetterie de marque

A



réf. 325630

B



réf. 325631

C



réf. 329214

D



réf. 329215

E



réf. 325634

F



réf. 325629

G



réf. 329217

H



réf. 325620

I



réf. 325621

J



réf. 325622

K



réf. 325623

L



réf. 325624

M

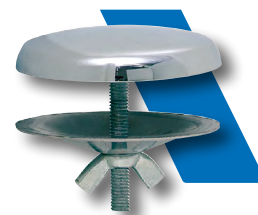


réf. 325637

ACCESSOIRES

Cache-trou

Code réf.	Diamètre	Finition	Qté/sachet	Condit.	Prix h.t. €
329936	Ø 50	laiton chromé luxe	1	1	17,21
329885	Ø 50	époxy blanc	1	1	18,75
329937	Ø 44	laiton chromé	1	1	5,27
329939	Ø 45	ABS blanc	1	1	3,79



réf. 329936



réf. 329885



réf. 329937

PIÈCES DÉTACHÉES RÉNOVALUX

Accessoires

Code réf.	Désignation	Qté/sachet	Condit.	Prix h.t. €
325691	Croisillon métal pour mélangeur	1	1	12,88
325638	Croisillon métal pour tête universelle	1	1	9,47
325639	Croisillon plastique pour tête universelle	1	1	4,09
329616	Adaptateur	1	1	0,64
329956	Adaptateur type Porcher	2	1	8,33
325633	Adaptateur assortiment	1	1	10,88
325645	Cartouche mitigeur Ø 35 avec limiteur de débit et température	1	1	65,62



réf. 325638



réf. 325691



réf. 329616



réf. 329956



réf. 325633



réf. 325645

ROBINETS D'ALIMENTATION MACHINE À LAVER**Robinet simple MM 1/2" - 3/4"**

Code réf.	Désignation	Finition	Diamètre	Condit.	Prix h.t. €
250020	Croisillon ABS	poli/chromé		1	3,96
250056	Croisillon Métal	poli/chromé	Tête 1/2"	1	14,21



réf. 250020



réf. 250056

Robinet 1/4 de tour

Code réf.	Diamètre entrée	Diamètre sortie	Finition	Condit.	Prix h.t. €
250019	M 1/2"	M 3/4"	chromé	1	7,09

**Robinet M.A.L. luxe**

Code réf.	Diamètre entrée	Diamètre sortie	Finition	Condit.	Prix h.t. €
250080	M 1/2"	M 3/4"	poli/chromé	1	39,23

**Robinet Grand Confort**

Croisillon ABS, mécanisme "HORS D'EAU" :

- 2 joints toriques forment une chambre à graisse étanche assurant une lubrification en continu et "HORS D'EAU" de l'axe de manœuvre d'ouverture et de fermeture.

Code réf.	Diamètre entrée	Diamètre sortie	Finition	Condit.	Prix h.t. €
250089	M 1/2"	M 3/4"	poli/chromé	1	26,70
250085	M 1/2"	M 3/4"	brut/chromé	1	20,86



ROBINETS D'ALIMENTATION MACHINE À LAVER

Robinet ROBAPLIC® laiton avec écrou

- Monobloc : l'absence de joint entre le robinet et l'applique, évite les risques de fuites.
- Pose simple : plus de problème de positionnement angulaire du robinet.
- Compact : peu encombrant, se pose dans les espaces les plus réduits, en installation neuve comme en rénovation.
- Gain de temps : de par sa conception monobloc, Robaplic® est plus économique à la pose que le robinet traditionnel + applique.

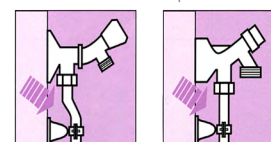
Limites d'utilisation*

Température maxi : 90°C. Pression : 10 bar.

*valeurs non associées



Pose simple



Code réf.	Diamètre entrée	Diamètre sortie	Écrou	Finition	Condit.	Prix h.t. €
250075	Écrou tournant 1/2"	M 3/4"	Ø 12	chromé	1	14,19
250072	Écrou tournant 1/2"	M 3/4"	Ø 14	chromé	1	14,19

Robinet ROBAPLIC® laiton sans écrou

Limites d'utilisation*

Température maxi : 90°C. Pression : 10 bar.

*valeurs non associées



Code réf.	Diamètre entrée	Diamètre sortie	Condit.	Prix h.t. €
250021	M 1/2"	M 3/4"	1	12,74

Robinet double sortie

1 sortie puisage - 1 sortie machine à laver.



Code réf.	Diamètre entrée	Diamètre sortie	Finition	Condit.	Prix h.t. €
250023	M 1/2"	M 3/4"	poli/chromé	1	33,04

ROBINETS D'ALIMENTATION MACHINE À LAVER**Robinet double sortie**

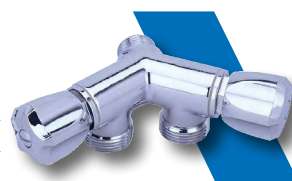
Pour 2 machines à laver.

Code réf.	Diamètre entrée	Diamètre sortie	Finition	Condit.	Prix h.t. €
250024	M 1/2"	M 3/4"	chromé	1	35,07

**Robinet double sortie en Y**

Pour 2 machines à laver.

Code réf.	Diamètre entrée	Diamètre sortie	Finition	Condit.	Prix h.t. €
250029	M 1/2"	M 3/4"	chromé mat	1	24,01

**Robinet auto-perceur**

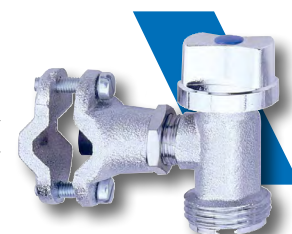
Permet l'installation d'une machine à laver sur un réseau existant.

Code réf.	Diamètre sortie	Diamètre Tube	Finition	Condit.	Prix h.t. €
250022	M 3/4"	Ø 10 à 16	chromé équerre	1	13,54
250008	M 3/4"	Ø 10 à 16	chromé droit	1	21,53

**Robinet auto-perceur 1/4 de tour**

Permet l'installation d'une machine à laver sur un réseau existant.

Code réf.	Diamètre sortie	Diamètre Tube	Finition	Condit.	Prix h.t. €
250079	M 3/4"	Ø 12 à 16	chromé	1	24,01



ROBINETS D'ALIMENTATION MACHINE À LAVER

Robinet intercalaire

Robinet 3 voies. S'intercale entre le mélangeur et l'arrivée d'eau.

Code réf.	Diamètre	Finition	Condit.	Prix h.t. €
250028	M 3/4" - F 3/4" - M 3/4"	chromé	1	19,71



Rallonge

La rallonge permet de rattraper le décalage sur l'arrivée de l'eau chaude après l'installation d'un robinet intercalaire sur l'eau froide.

Code réf.	Diamètre entrée	Diamètre sortie	Finition	Condit.	Prix h.t. €
250037	M 3/4"	F 3/4"	chromé	1	13,76



Robinet intercalaire + rallonge

Robinet 3 voies avec rallonge. Finition chromé.

Code réf.	Diamètre	Condit.	Prix h.t. €
250059	M 3/4" - F 3/4" - M 3/4" + rallonge M / F 3/4"	1	28,35



Robinet sur table

Avec croisillon métal et tête à clapet.

Code réf.	Diamètre entrée	Diamètre sortie	Finition	Condit.	Prix h.t. €
250087	1/2"	3/4"	chromé	1	70,51



APPLIQUES DE ROBINETS**Applique + piquage F1/2"**

Code réf.	Diamètre entrée	Diamètre sortie	Finition	Condit.	Prix h.t. €
23500236	M 1/2"	M 3/8"	laiton nickelé	1	9,92
500234	à glissement Ø 12	M 3/8"	laiton nickelé	1	9,92

**Applique nue**

Code réf.	Diamètre entrée	Diamètre sortie	Finition	Condit.	Prix h.t. €
250068	M 1/2"	F 1/2"	chromé	1	2,80

**Applique avec écrou CB**

Finition chromée.

Code réf.	Diamètre entrée	Diamètre sortie	Finition	Condit.	Prix h.t. €
250039	Écrou Ø 12 (1/2")	F 1/2"	chromé	1	3,14
250026	Écrou Ø 14 (1/2")	F 1/2"	chromé	1	3,01

**Applique double nue**

Code réf.	Diamètre entrée	Diamètre sortie	Finition	Condit.	Prix h.t. €
250088	M 1/2"	F 1/2"	chromé	1	14,53

**Applique double avec écrou CB**

Finition chromée.

Permet d'installer 2 robinets : 2 MÀL ou 1 MÀL + 1 puisage ou 2 puisages, ...

Code réf.	Diamètre entrée	Diamètre sortie	Finition	Condit.	Prix h.t. €
250105	Écrou Ø 12 (1/2")	F 1/2"	chromé	1	17,13
250106	Écrou Ø 14 (1/2")	F 1/2"	chromé	1	17,13

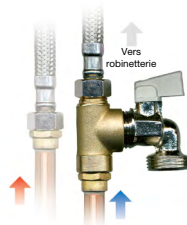


APPLIQUES DE ROBINETS

Té de piquage

Permet d'intercaler un piquage pour robinet machine à laver sur un raccord M 3/8".

Code réf.	Diamètre	Finition	Condit.	Prix h.t. €
250063	M 3/8" - F 1/2" - F 3/8"	laiton	1	6,87
250076	M 3/8" - F 1/2" - Écrou tournant 3/8"	laiton nickelé	1	13,81
250064	Té + Robinet machine à laver	laiton	1	15,62
250111	Té ÉT + robinet machine à laver	laiton	1	21,75



réf. 250063

réf. 250076

Prise d'eau universelle

Pour bec de robinet.

Code réf.	Diamètre entrée	Condit.	Prix h.t. €
250027	M 3/4"	1	9,11



Raccord Y en laiton

Avec écrou prisonnier. Joint élastomère intégré.

Code réf.	Diamètre entrée	Diamètre sortie	Condit.	Prix h.t. €
250066	Écrou tournant 3/4"	M 3/4"	1	21,24



Raccord Y plastique

Avec écrou prisonnier. Joint élastomère intégré.

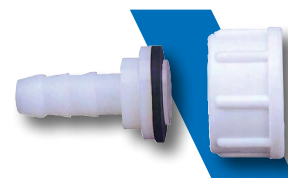
Code réf.	Diamètre entrée	Diamètre sortie	Condit.	Prix h.t. €
250030	Écrou tournant 3/4"	M 3/4"	1	3,66



Embout droit

- 1 embout droit Tétine Ø 10 + joint
- 1 écrou 3/4"
- nécessite un collier de serrage pour le maintien du tuyau.

Code réf.	Diamètre entrée	Diamètre sortie	Condit.	Prix h.t. €
250031	Écrou tournant 3/4"	Ø 10	1	2,13



APPLIQUES DE ROBINETS**Embout coudé**

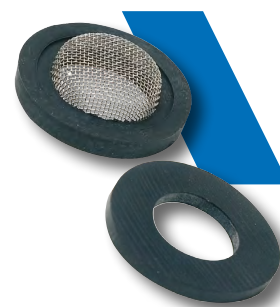
- 1 embout coudé Tétine Ø 10 + joint
- 1 écrou 3/4"
- nécessite un collier de serrage pour le maintien du tuyau.

Code réf.	Diamètre entrée	Diamètre sortie	Condit.	Prix h.t. €
250032	Écrou tournant 3/4"	Ø 10	1	2,84

**Joint pour flexible**

Température maxi : 60°C.

Code réf.	Désignation	Diamètre	Qté/vybac	Condit.	Prix h.t. €
353318	joint filtre plat métal	3/4"	25	1	24,46
353302	joint 12x24x2 caoutchouc	3/4"	100	1	20,57

**Flexible anti-fuite**

Coupe l'eau automatiquement en cas de fuite entre le tube d'alimentation et la gaine par déclenchement d'un élément sensible à la présence d'eau.

Code réf.	Longueur	Diamètre	Condit.	Prix h.t. €
250017	1,50 mètre	3/4"	1	49,68



TUYAUX D'ALIMENTATION ET D'ÉVACUATION MACHINE À LAVER

Tuyau avec embout écrou tournant 3/4"

Femelle/femelle.

1 embout droit, côté robinet.

1 embout coudé, côté machine.

Code réf.	Longueur	Condit.	Prix h.t. €
250000	1,50 mètre	1	5,05
250001	2,00 mètres	1	5,99
250002	2,50 mètres	1	7,69

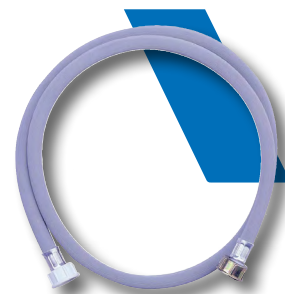


Tuyau avec embout droit Femelle

1 embout droit Femelle 3/4".

1 embout droit Écrou Tournant 3/4".

Code réf.	Longueur	Condit.	Prix h.t. €
250013	1,50 mètre	1	5,05
250107	2,00 mètres	1	9,49
250018	2,50 mètres	1	7,69

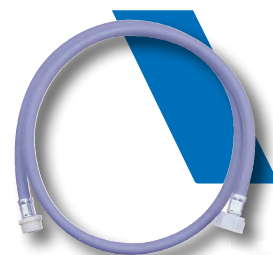


Rallonge avec embout droit 3/4"

1 embout droit Mâle 3/4".

1 embout droit Écrou Tournant 3/4".

Code réf.	Longueur	Condit.	Prix h.t. €
250003	1,00 mètre	1	3,68
250004	1,50 mètre	1	4,53
250010	2,50 mètres	1	5,65



TUYAUX D'ALIMENTATION ET D'ÉVACUATION MACHINE À LAVER**Y de vidange**

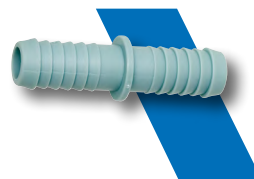
Pour raccordement de 3 cannes de vidange.

Code réf.	Diamètre	Condit.	Prix h.t. €
250034	Ø 21	1	2,45

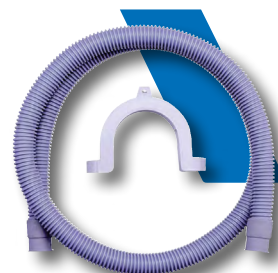
**Jonction plastique**

Pour raccordement de 2 cannes de vidange.

Code réf.	Diamètre	Condit.	Prix h.t. €
250033	Ø 21	1	1,65

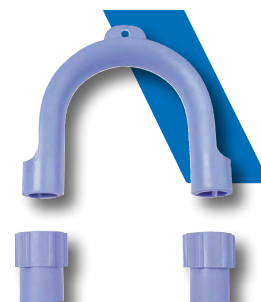
**Canne de vidange avec crosse**

Code réf.	Longueur	Condit.	Prix h.t. €
250005	1,50 mètre	1	4,08
250006	2,00 mètres	1	4,98
250007	2,50 mètres	1	6,07

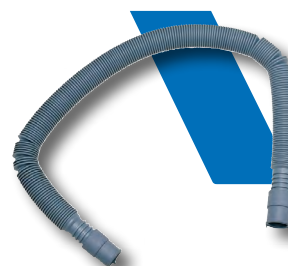
**Ensemble crosse pour couronne + 2 embouts**

Pour tuyau de vidange annelé.

Code réf.	Désignation	Condit.	Prix h.t. €
250035	ensemble crosse pour couronne	1	2,32

**Tuyau extensible**

Code réf.	Longueur	Condit.	Prix h.t. €
250009	de 0,60 mètre à 2,00 mètres	1	10,80



SIPHONS ET ACCESSOIRES DE VIDANGE

Siphon simple sortie horizontale

Code réf.	Diamètre	Condit.	Prix h.t. €
250040	Ø 40	1	4,28



Siphon simple sortie verticale

Code réf.	Diamètre	Condit.	Prix h.t. €
250041	Ø 40	1	7,28



Siphon double sortie horizontale

Code réf.	Diamètre	Condit.	Prix h.t. €
23018219	Ø 40	1	18,98



Entonnoir pour siphon double

Code réf.	Diamètre	Condit.	Prix h.t. €
250061	Ø 40	1	6,04



SIPHONS ET ACCESSOIRES DE VIDANGE**Bride de vidange auto-perçante**

PVC blanc.

Équipée d'un clapet anti-retour.

Livrée avec l'outil auto-perçant.

Code réf.	Diamètre tube	Diamètre sortie	Condit.	Prix h.t. €
250044	Ø 32 ou 40	Ø 18 ou 25	1	19,53

**Embout Femelle**

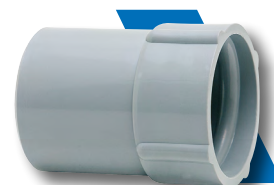
Pour PVC souple.

Code réf.	Diamètre	Condit.	Prix h.t. €
250047	Ø 32	1	1,97
250049	Ø 40	1	2,02

**Embout Mâle**

Pour PVC souple.

Code réf.	Diamètre	Condit.	Prix h.t. €
250050	Ø 32	1	1,97
250051	Ø 40	1	2,02

**Embout Écrou tournant**

Pour PVC souple.

Code réf.	Diamètre	Condit.	Prix h.t. €
250052	Ø 32 - 1"1/4	1	4,31
250053	Ø 40 - 1"1/2	1	4,65



SIPHONS ET ACCESSOIRES DE VIDANGE

Couronne tuyau d'évacuation

Code réf.	Longueur	Condit.	Prix h.t. €
23018242	25 mètres	1	47,47



Flexible de vidange Mâle / Écrou tournant

Code réf.	Diamètre	Longueur	Condit.	Prix h.t. €
249996	Ø 32	50 cm	1	14,58
249997	Ø 32	70 cm	1	16,37
249998	Ø 40	50 cm	1	17,60
249999	Ø 40	70 cm	1	19,71

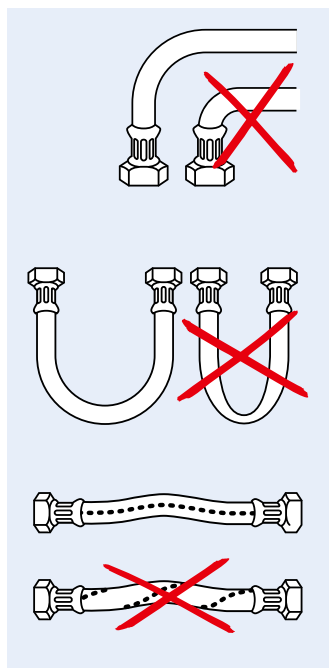
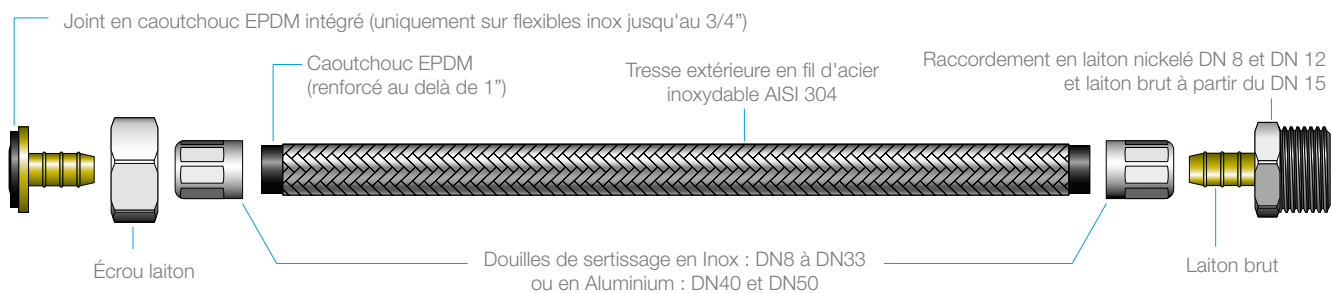


Couronne de vidange annelée

Couronne de 20 mètres.

Code réf.	Diamètre	Condit.	Prix h.t. €
329159	Ø 32	1	107,77
23018102	Ø 40	1	117,51



DESCRIPTION FLEXIBLES SANITAIRE

- La longueur du flexible doit être appropriée afin d'éviter toute tension, traction ou position anormale.
- Lors du montage du flexible, il faut respecter le rayon de courbure minimum (il ne doit pas être inférieur à 6 fois le diamètre du flexible).
- Les flexibles ne doivent pas être vrillés :
 - le raccord fixe doit être monté en premier,
 - le flexible doit toujours être courbé dans le même plan.
- Il faut éviter tout contact avec des surfaces agressives (frictions), des objets tranchants ou des zones chaudes.
- Les serrages avec un outil pouvant blesser l'écrou (pince multiprise, clé à griffes) sont à proscrire. Un contrôle visuel après serrage est nécessaire.
- Il ne faut jamais noyer un flexible dans les maçonneries.

COUPLE DE SERRAGE

Taraudage écrou en pouce	3/8"	1/2"	3/4"	1"	1"1/4	1"1/2	2"
Couple maximum en Nm.	25	25	40	50	60	60	70

Raccords :	3/8" ou 1/2"	1/2" ou 3/4"	1/2" ou 3/4"	3/4"	1"	1"1/4	1"1/2	2"
Ø intérieur (mm)	8	12	15	20	26	33	40	50
Ø extérieur (mm)	12	18	22	28	35	43	50	61
Rayon de courbure (mm)	48	72	88	112	140	172	392	488
Ø passage raccord (mm)	6	9	12,5	16,5	21	27,5	35	44
Débit à 3 bar (L/min)	32	72	99	150	220	410	750	1100
Pression de service (bar)	16	16	16	10	6	6	6	6
Température d'utilisation (°C)	90	90	90	90	90	90	90	90
Température maxi occasionnelle (°C)	110	110	110	110	110	110	110	110

Flexibles testés à 3 fois la pression de service durant 1 heure à 90°C.

Contrôlés par test d'éclatement et coups de bélier en effectuant 200 cycles de 5 bar – 50 bar à 90°C.

Sur demande : Flexibles calorifugés, longueur spéciale, tuyau Teflon®, silicone ...



FLEXIBLES SANITAIRES PRESSION TRESSE INOX

Femelle - Femelle



Code réf.	Dimension	Longueur	Ø intérieur	Condit.	Prix h.t. €
101079	F / F 3/8"	15 cm	8 mm	1	3,05
099011	F / F 3/8"	30 cm	8 mm	1	3,49
099013	F / F 3/8"	50 cm	8 mm	1	4,20
101082	F / F 3/8"	80 cm	8 mm	1	5,46
101083	F / F 3/8"	100 cm	8 mm	1	6,00
101084	F / F 1/2"	15 cm	8 mm	1	3,37
099012	F / F 1/2"	30 cm	8 mm	1	3,82
099023	F / F 1/2"	50 cm	8 mm	1	4,66
101087	F / F 1/2"	80 cm	8 mm	1	5,97
101088	F / F 1/2"	100 cm	8 mm	1	6,51
101089	F / F 1/2"	120 cm	8 mm	1	7,05
101091	F / F 1/2"	150 cm	8 mm	1	7,87
099036	F 3/8" / F 1/2"	30 cm	8 mm	1	4,11
101093	F 3/8" / F 1/2"	50 cm	8 mm	1	4,94
101094	F 3/8" / F 1/2"	80 cm	8 mm	1	5,76
101095	F 3/8" / F 1/2"	100 cm	8 mm	1	6,25
101130	F / F 1/2"	30 cm	13 mm	1	5,46
101131	F / F 1/2"	50 cm	13 mm	1	6,55
101133	F / F 1/2"	70 cm	13 mm	1	8,69
101134	F / F 1/2"	100 cm	13 mm	1	10,33
101135	F / F 1/2"	150 cm	13 mm	1	20,97
101136	F / F 1/2"	200 cm	13 mm	1	22,85
101137	F / F 3/4"	30 cm	13 mm	1	7,03
101138	F / F 3/4"	50 cm	13 mm	1	8,00
101140	F / F 3/4"	70 cm	13 mm	1	9,27
101142	F / F 3/4"	100 cm	13 mm	1	12,44
101143	F / F 3/4"	120 cm	13 mm	1	24,75
101144	F / F 3/4"	150 cm	13 mm	1	23,22
101145	F / F 3/4"	200 cm	13 mm	1	25,77
101132	F / F 1/2"	50 cm	16 mm	1	9,27
101118	F / F 3/4"	100 cm	16 mm	1	15,11
101115	F / F 3/4"	30 cm	19 mm	1	13,87
099200	F / F 3/4"	50 cm	19 mm	1	15,71
101141	F / F 3/4"	80 cm	19 mm	1	19,62
101116	F / F 3/4"	100 cm	19 mm	1	24,02
101148	F / F 1"	50 cm	25 mm	1	24,09
101149	F / F 1"	70 cm	25 mm	1	27,20
101146	F / F 1"	100 cm	25 mm	1	32,59
101150	F / F 1"1/4	50 cm	30 mm	1	43,53
101151	F / F 1"1/4	70 cm	30 mm	1	53,44
101154	F / F 1"1/4	100 cm	30 mm	1	65,81
101121	F / F 1"1/2	50 cm	40 mm	1	95,23
101122	F / F 1"1/2	70 cm	40 mm	1	114,74
101123	F / F 1"1/2	100 cm	40 mm	1	144,48
101124	F / F 2"	50 cm	50 mm	1	81,22
101125	F / F 2"	70 cm	50 mm	1	113,20
101126	F / F 2"	100 cm	50 mm	1	178,89

Sur demande :
Flexibles calorifugés, longueur spéciale, tuyau Teflon®, silicone ...

FLEXIBLES SANITAIRES PRESSION TRESSE INOX

Femelle - Femelle soudé



Code réf.	Dimension	Longueur	Ø intérieur	Condit.	Prix h.t. €
101178	F / F 1/2"	30 cm	8 mm	1	6,25
101179	F / F 1/2"	50 cm	8 mm	1	6,88
101090	F / F 1/2"	120 cm	8 mm	1	9,33
099212	F / F 3/4"	150 cm	8 mm	1	6,00
101176	F / F 3/4"	200 cm	8 mm	1	19,89
101147	F / F 1/2"	150 cm	13 mm	1	15,61
101170	F / F 3/4"	70 cm	13 mm	1	13,09
101172	F / F 3/4"	100 cm	13 mm	1	14,72
101173	F / F 3/4"	120 cm	13 mm	1	15,33
101175	F / F 3/4"	150 cm	13 mm	1	17,46
101177	F / F 3/4"	200 cm	13 mm	1	24,29
101171	F / F 3/4"	80 cm	19 mm	1	20,86
101155	F / F 1"	50 cm	25 mm	1	28,40
101117	F / F 1"	100 cm	25 mm	1	36,44

Femelle - Mâle



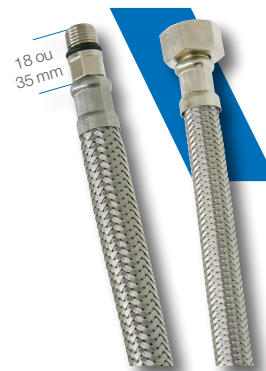
Code réf.	Dimension	Longueur	Ø intérieur	Condit.	Prix h.t. €
099040	F / M 3/8"	15 cm	8 mm	1	3,20
099041	F / M 3/8"	30 cm	8 mm	1	3,49
099043	F / M 3/8"	50 cm	8 mm	1	4,07
101099	F / M 3/8"	80 cm	8 mm	1	5,26
101100	F / M 3/8"	100 cm	8 mm	1	5,76
099050	F / M 1/2"	15 cm	8 mm	1	3,37
099051	F / M 1/2"	30 cm	8 mm	1	3,75
099053	F / M 1/2"	50 cm	8 mm	1	5,00
099055	F / M 1/2"	80 cm	8 mm	1	5,58
101105	F / M 1/2"	100 cm	8 mm	1	6,62
099060	F 3/8" / M 1/2"	30 cm	8 mm	1	3,82
101107	F 3/8" / M 1/2"	50 cm	8 mm	1	4,86
101108	F 3/8" / M 1/2"	80 cm	8 mm	1	5,84
101110	F 3/8" / M 1/2"	100 cm	8 mm	1	7,76
099065	F 1/2" / M 3/8"	30 cm	8 mm	1	4,16
101112	F 1/2" / M 3/8"	50 cm	8 mm	1	4,66
101113	F 1/2" / M 3/8"	80 cm	8 mm	1	5,46
101114	F 1/2" / M 3/8"	100 cm	8 mm	1	6,00
101127	F / M 1/2"	30 cm	13 mm	1	8,00
101152	F / M 1/2"	50 cm	13 mm	1	9,53
101153	F / M 1/2"	80 cm	13 mm	1	12,44
101156	F / M 3/4"	30 cm	13 mm	1	8,80
101157	F / M 3/4"	50 cm	13 mm	1	10,05
101159	F / M 3/4"	70 cm	13 mm	1	10,91
099202	F / M 3/4"	50 cm	19 mm	1	13,78
101160	F / M 3/4"	80 cm	19 mm	1	20,14



FLEXIBLES SANITAIRES PRESSION TRESSE INOX

Flexible pour robinetterie Femelle - Mâle

Pour raccords robinetterie (M10x100, M12x100)
couple maxi de 8Nm préconisé.



Code réf.	Dimension	Longueur	Ø intérieur	Condit.	Prix h.t. €
101013	F 3/8" / M 10 - 1x18 mm	30 cm	8 mm	1	3,66
101014	F 3/8" / M 10 - 1x18 mm	50 cm	8 mm	1	4,16
101015	F 3/8" / M 10 - 1x35 mm	30 cm	8 mm	1	3,66
101016	F 3/8" / M 10 - 1x35 mm	50 cm	8 mm	1	4,86
101017	F 3/8" / M 12 - 1x18 mm	30 cm	8 mm	1	3,86
101018	F 3/8" / M 12 - 1x18 mm	50 cm	8 mm	1	4,94

Mâle - Mâle



Code réf.	Dimension	Longueur	Ø intérieur	Condit.	Prix h.t. €
101025	M / M 3/8"	30 cm	8 mm	1	3,66
101026	M / M 1/2"	30 cm	8 mm	1	4,07

FLEXIBLES SANITAIRES PRESSION TRESSE INOX**Bicône - Bicône**

Code réf.	Dimension	Longueur	Ø intérieur	Condit.	Prix h.t. €
101065	B Ø12 / B Ø12	30 cm	8 mm	1	5,29
101068	B Ø14 / B Ø14	30 cm	8 mm	1	5,86

**Bicône - Femelle**

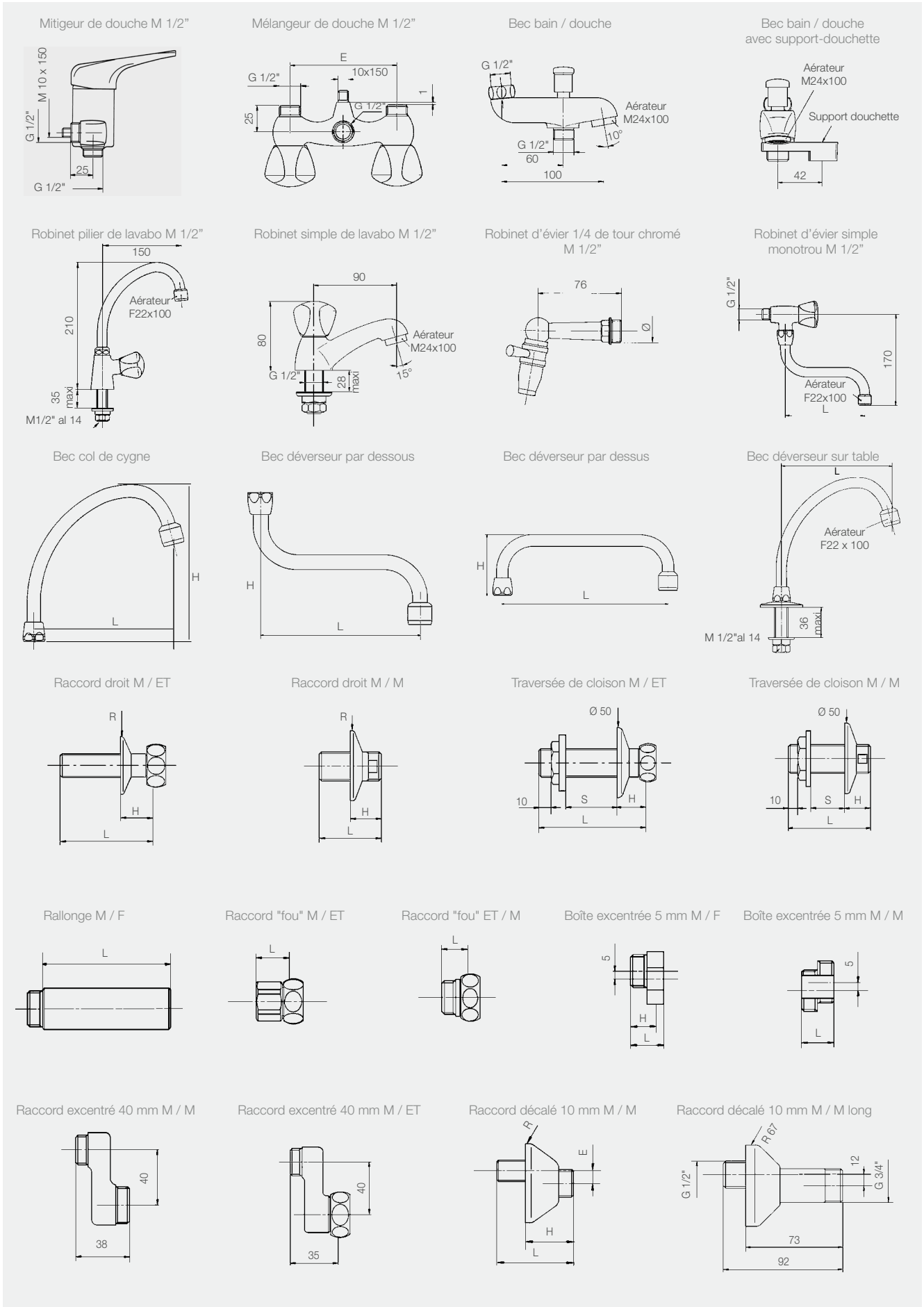
Code réf.	Dimension	Longueur	Ø intérieur	Condit.	Prix h.t. €
101043	B Ø10 / F 3/8"	15 cm	8 mm	1	4,60
101044	B Ø10 / F 3/8"	30 cm	8 mm	1	4,66
101045	B Ø10 / F 1/2"	30 cm	8 mm	1	4,79
101042	B Ø12 / F 3/8"	15 cm	8 mm	1	3,96
101046	B Ø12 / F 3/8"	30 cm	8 mm	1	4,50
101047	B Ø12 / F 1/2"	30 cm	8 mm	1	4,42
101048	B Ø14 / F 1/2"	30 cm	8 mm	1	6,04

**Bicône - Mâle**

Code réf.	Dimension	Longueur	Ø intérieur	Condit.	Prix h.t. €
101030	B Ø10 / M 3/8"	30 cm	8 mm	1	4,20
101031	B Ø10 / M 1/2"	30 cm	8 mm	1	4,20
101032	B Ø12 / M 3/8"	30 cm	8 mm	1	4,79
101033	B Ø12 / M 1/2"	30 cm	8 mm	1	4,55
101034	B Ø14 / M 1/2"	30 cm	8 mm	1	4,86

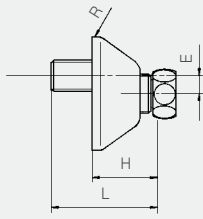


DONNÉES TECHNIQUES

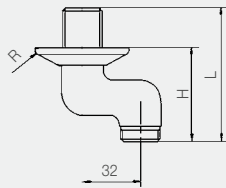


DONNÉES TECHNIQUES

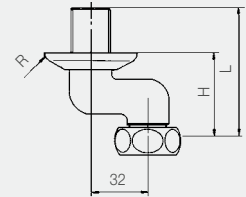
Raccord décalé 10 mm M / ET



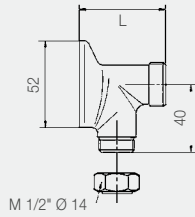
Raccord contre-coudé 32 mm M / M



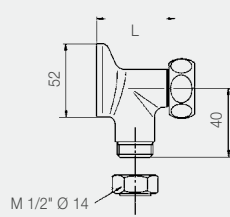
Raccord contre-coudé 32 mm M / ET



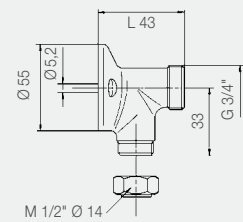
Applique avec patte à vis M / M



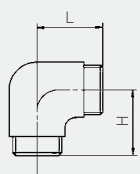
Applique avec patte à vis M / ET



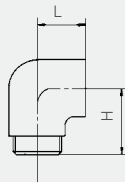
Applique à visser M / M



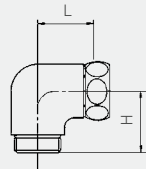
Boîte équerre M / M



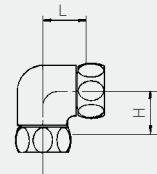
Boîte équerre M / F



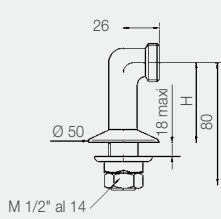
Boîte équerre M / ET



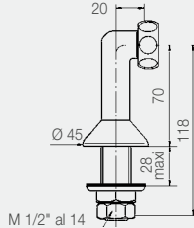
Boîte équerre ET / ET



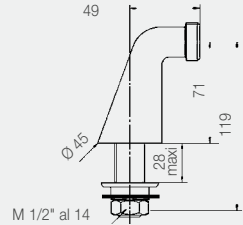
Colonnette avec rosace M / M



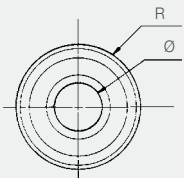
Colonnette à embase fondue M / ET



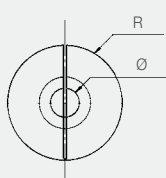
Colonnette de luxe M / M



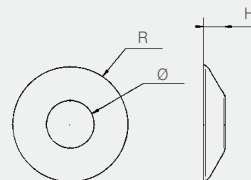
Rosace plate à moulure



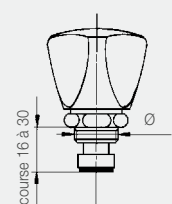
Rosace ouvrante



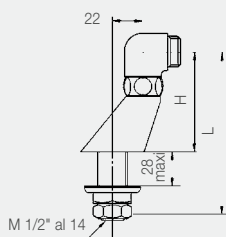
Rosace filetée



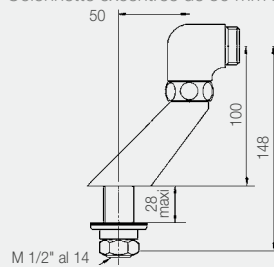
Tête universelle avec croisillon



Colonnette excentrée de 22 mm M / M



Colonnette excentrée de 50 mm M / M



Colonnette carrée M / M

