

Capitolo 4

Manometri e termometri

4

WATTS®



M1-80/R

Manometro radiale

Maggiore precisione rispetto allo standard di mercato
Lancetta rossa regolabile (INAIL)
Prodotto made in Europe

Capitolo 4.1

MANOMETRI

Manometri per centrale termica

M1-ABS 50/R+FE



Manometro DN 50 ad attacco radiale, cassa in plastica e indice rosso per impianti di riscaldamento. Campo di misura da 0÷4 a 0÷40 bar. Classe di precisione 2,5. Altre scale ed attacchi a richiesta. **Conforme a norma EN 837-1 e ai requisiti tecnici INAIL.**

Codice	Scala	Attacco	Pz. Conf.	Imballo	€/cad*
PZFEA2204BB10	0÷4 bar	G1/4B	10	100	7,80
PZFEA2206BB13	0÷6 bar	G1/4B	10	100	7,80
PZFEA2210BB12	0÷10 bar	G1/4B	10	100	7,80
PZFEA2216BB09	0÷16 bar	G1/4B	10	100	7,80
PZFEA2225BB04	0÷25 bar	G1/4B	10	100	7,80
PZFEA2240BB00	0÷40 bar	G1/4B	10	100	7,80

Dimensioni sul catalogo tecnico

*Prezzo unitario. Gli articoli sono acquistabili per confezione, rispettando le quantità indicate e rispettivi multipli.

M1-ABS 63/R+FE



Manometro DN 63 ad attacco radiale, cassa in plastica e indice rosso per impianti di riscaldamento. Campo di misura da 0÷1 a 0÷40 bar. Classe di precisione 2,5. Altre scale ed attacchi a richiesta. **Conforme a norma EN 837-1 e ai requisiti tecnici INAIL.**

Codice	Scala	Attacco	Pz. Conf.	Imballo	€/cad*
PZFEA3101BB02	0÷1 bar	G1/4B	10	100	11,60
PZFEA3102BB01	0÷1.6 bar	G1/4B	10	100	11,60
PZFEA3203BB02	0÷2.5 bar	G1/4B	10	100	8,00
PZFEA3204BB12	0÷4 bar	G1/4B	10	100	8,00
PZFEA3206BB13	0÷6 bar	G1/4B	10	100	8,00
PZFEA3210BB15	0÷10 bar	G1/4B	10	100	8,00
PZFEA3216BB12	0÷16 bar	G1/4B	10	100	8,00
PZFEA3225BB01	0÷25 bar	G1/4B	10	100	8,00
PZFEA3240BB00	0÷40 bar	G1/4B	10	100	8,00

Dimensioni sul catalogo tecnico

*Prezzo unitario. Gli articoli sono acquistabili per confezione, rispettando le quantità indicate e rispettivi multipli.

M1-ABS 80/R

Manometro DN 80 ad attacco radiale, cassa in plastica e indice rosso per impianti di riscaldamento. Campo di misura da 0÷1 a 0÷40 bar o 0÷60 mH₂O. Classe di precisione 1,6. Altre scale e attacchi a richiesta.

Conforme a norma EN 837-1 e ai requisiti tecnici INAIL.

Codice	Scala	Attacco	Pz. Conf.	Imballo	€/cad
PA4101BC01	0÷1 bar	G3/8B	1	50	17,50
PA4102BC01	0÷1.6 bar	G3/8B	1	50	17,50
PA4203BC01	0÷2.5 bar	G3/8B	1	50	14,90
PA4204BC05	0÷4 bar	G3/8B	1	50	14,90
PA4206BC07	0÷6 bar	G3/8B	1	50	14,90
PA4210BC05	0÷10 bar	G3/8B	1	50	14,90
PA4216BC02	0÷16 bar	G3/8B	1	50	14,90
PA4225BC01	0÷25 bar	G3/8B	1	50	14,90
PA4240BC01	0÷40 bar	G3/8B	1	50	14,90
PA4101WC02	0÷10 mH ₂ O	G3/8B	1	50	17,50
PA4102WC02	0÷16 mH ₂ O	G3/8B	1	50	17,50
PA4203WC02	0÷25 mH ₂ O	G3/8B	1	50	14,90
PA4204WC01	0÷40 mH ₂ O	G3/8B	1	50	14,90
PA4206WC01	0÷60 mH ₂ O	G3/8B	1	50	14,90
PA4204BD00	0÷4 bar	G1/2B	1	50	14,90
PA4206BD04	0÷6 bar	G1/2B	1	50	14,90
PA4210BD03	0÷10 bar	G1/2B	1	50	14,90
PA4216BD04	0÷16 bar	G1/2B	1	50	14,90
PA4225BD02	0÷25 bar	G1/2B	1	50	14,90

Dimensioni sul catalogo tecnico

M1-ABS 100/R

Manometro DN 100 ad attacco radiale, cassa in plastica e indice rosso per impianti di riscaldamento. Campo di misura da 0÷1 a 0÷40 bar. Classe di precisione 1,6. Altre scale ed attacchi a richiesta.

Conforme a norma EN 837-1 e ai requisiti tecnici INAIL.

Codice	Scala	Attacco	Pz. Conf.	Imballo	€/cad
PA5101BD02	0÷1 bar	G1/2B	1	30	24,10
PA5102BD01	0÷1.6 bar	G1/2B	1	30	24,10
PA5203BD01	0÷2.5 bar	G1/2B	1	30	21,40
PA5204BD01	0÷4 bar	G1/2B	1	30	21,40
PA5206BD03	0÷6 bar	G1/2B	1	30	21,40
PA5210BD02	0÷10 bar	G1/2B	1	30	21,40
PA5216BD03	0÷16 bar	G1/2B	1	30	21,40
PA5225BD02	0÷25 bar	G1/2B	1	30	21,40
PA5240BD01	0÷40 bar	G1/2B	1	30	21,40

Dimensioni sul catalogo tecnico

M1-63/R

Manometro DN 63 ad attacco radiale, cassa in **acciaio cromato** e indice rosso per impianti di riscaldamento. Campo di misura da 0÷4 a 0÷16 bar. Classe di precisione 1,6. Altre scale e attacchi a richiesta.

Conforme a norma EN 837-1 e ai requisiti tecnici INAIL.

Codice	Scala	Attacco	Pz. Conf.	Imballo	€/cad
PA3804BB00	0÷4 bar	G1/4B	1	100	9,40
PA3806BB01	0÷6 bar	G1/4B	1	100	9,40
PA3810BB00	0÷10 bar	G1/4B	1	100	9,40
PA3816BB00	0÷16 bar	G1/4B	1	100	9,40

Dimensioni sul catalogo tecnico

M1-80/R



Manometro DN 80 ad attacco radiale, cassa in **acciaio cromato** e indice rosso per impianti di riscaldamento. Campo di misura da 0÷4 a 0÷16 bar. Classe di precisione 1,6. Altre scale e attacchi a richiesta.

Conforme a norma EN 837-1 e ai requisiti tecnici INAIL.

Codice	Scala	Attacco	Pz. Conf.	Imballo	€/cad
PA4804BK01	0÷4 bar	G3/8B	1	50	18,60
PA4806BK01	0÷6 bar	G3/8B	1	50	18,60
PA4810BK01	0÷10 bar	G3/8B	1	50	18,60
PA4816BK01	0÷16 bar	G3/8B	1	50	18,60

Dimensioni sul catalogo tecnico

M3A-ABS 50/R+FE



Manometro DN 50 ad attacco posteriore, cassa in plastica e indice rosso per impianti di riscaldamento. Campo di misura da 0÷4 a 0÷40 bar. Classe di precisione 2,5. Altre scale e attacchi a richiesta.

Conforme a norma EN 837-1 e ai requisiti tecnici INAIL.

Codice	Scala	Attacco	Pz. Conf.	Imballo	€/cad*
PZFEB2204BB16	0÷4 bar	G1/4B	10	100	8,50
PZFEB2206BB10	0÷6 bar	G1/4B	10	100	8,50
PZFEB2210BB09	0÷10 bar	G1/4B	10	100	8,50
PZFEB2216BB04	0÷16 bar	G1/4B	10	100	8,50
PZFEB2225BB00	0÷25 bar	G1/4B	10	100	8,50
PZFEB2240BB00	0÷40 bar	G1/4B	10	100	8,50

Dimensioni sul catalogo tecnico

*Prezzo unitario. Gli articoli sono acquistabili per confezione, rispettando le quantità indicate e rispettivi multipli.

M3A-ABS 63/R+FE



Manometro DN 63 ad attacco posteriore, cassa in plastica e indice rosso per impianti di riscaldamento. Campo di misura da 0÷4 a 0÷40 bar. Classe di precisione 2,5. Altre scale e attacchi a richiesta.

Conforme a norma EN 837-1 e ai requisiti tecnici INAIL.

Codice	Scala	Attacco	Pz. Conf.	Imballo	€/cad*
PZFEB3204BB06	0÷4 bar	G1/4B	10	100	8,90
PZFEB3206BB06	0÷6 bar	G1/4B	10	100	8,90
PZFEB3210BB05	0÷10 bar	G1/4B	10	100	8,90
PZFEB3216BB07	0÷16 bar	G1/4B	10	100	8,90
PZFEB3225BB00	0÷25 bar	G1/4B	10	100	8,90
PZFEB3240BB00	0÷40 bar	G1/4B	10	100	8,90

Dimensioni sul catalogo tecnico

*Prezzo unitario. Gli articoli sono acquistabili per confezione, rispettando le quantità indicate e rispettivi multipli.

Manometri a membrana per gas

MP1-63



Manometro a membrana DN 63 ad attacco radiale, cassa in acciaio cromato per gas. Campo di misura da 0÷60 a 0÷600 mbar, doppia scala mbar e mmH₂O. Classe di precisione 2,5.

Conforme a norma EN 837-1.

Codice	Scala	Attacco	Pz. Conf.	Imballo	€/cad
PP354410	0÷600 mmH ₂ O/0÷60 mbar	G1/4B	1	50	48,10
PP354810	0÷1000 mmH ₂ O/0÷100 mbar	G1/4B	1	50	48,10
PP356010	0÷2500 mmH ₂ O/0÷250 mbar	G1/4B	1	50	48,10
PP356610	0÷4000 mmH ₂ O/0÷400 mbar	G1/4B	1	50	48,10
PP357010	0÷6000 mmH ₂ O/0÷600 mbar	G1/4B	1	50	48,10

Dimensioni sul catalogo tecnico

MP1-80

Manometro a membrana DN 80 ad attacco radiale, cassa in acciaio cromato per gas. Campo di misura da 0÷60 a 0÷600 mbar, doppia scala mbar e mm H₂O. Classe di precisione 2,5. **Conforme a norma EN 837-1.**

Codice	Scala	Attacco	Pz. Conf.	Imballo	€/cad
PP454411	0÷600 mmH ₂ O/0÷60 mbar	G3/8B	1	50	64,40
PP454811	0÷1000 mmH ₂ O/0÷100 mbar	G3/8B	1	50	64,40
PP456011	0÷2500 mmH ₂ O/0÷250 mbar	G3/8B	1	50	64,40
PP456611	0÷4000 mmH ₂ O/0÷400 mbar	G3/8B	1	50	64,40
PP457011	0÷6000 mmH ₂ O/0÷600 mbar	G3/8B	1	50	64,40

Dimensioni sul catalogo tecnico

MP1-100

Manometro a membrana DN 100 ad attacco radiale, cassa in acciaio cromato per gas. Campo di misura da 0÷60 a 0÷600 mbar, doppia scala mbar e mm H₂O. Classe di precisione 2,5. **Conforme a norma EN 837-1.**

Codice	Scala	Attacco	Pz. Conf.	Imballo	€/cad
PP554412	0÷600 mmH ₂ O/0÷60 mbar	G1/2B	1	12	67,10
PP554812	0÷1000 mmH ₂ O/0÷100 mbar	G1/2B	1	12	67,10
PP556012	0÷2500 mmH ₂ O/0÷250 mbar	G1/2B	1	12	67,10
PP556612	0÷4000 mmH ₂ O/0÷400 mbar	G1/2B	1	12	67,10
PP557012	0÷6000 mmH ₂ O/0÷600 mbar	G1/2B	1	12	67,10

Dimensioni sul catalogo tecnico

Manometri per applicazioni industriali a secco**M1-ABS 40 / FE**

Manometro DN 40 ad attacco radiale, cassa in plastica per applicazioni industriali. Campo di misura da 0÷1 a 0÷40 bar e doppia scala bar/psi. Classe di precisione 2,5. Altre scale e attacchi a richiesta. **Conforme a norma EN 837-1.**

Codice	Scala	Attacco	Pz. Conf.	Imballo	€/cad*
PZFEA110117LF	0÷1 bar/psi	R1/8	10	200	10,10
PZFEA110217LF	0÷1.6 bar/psi	R1/8	10	200	10,10
PZFEA120317LF	0÷2.5 bar/psi	R1/8	10	200	7,30
PZFEA120417LF	0÷4 bar/psi	R1/8	10	200	7,30
PZFEA120617LF	0÷6 bar/psi	R1/8	10	200	7,30
PZFEA121017LF	0÷10 bar/psi	R1/8	10	200	7,30
PZFEA121217LF	0÷12 bar/psi	R1/8	10	200	7,30
PZFEA121617LF	0÷16 bar/psi	R1/8	10	200	7,30
PZFEA122017LF	0÷20 bar/psi	R1/8	10	200	7,30
PZFEA122517LF	0÷25 bar/psi	R1/8	10	200	7,30
PZFEA124017LF	0÷40 bar/psi	R1/8	10	200	7,30

Dimensioni sul catalogo tecnico

*Prezzo unitario. Gli articoli sono acquistabili per confezione, rispettando le quantità indicate e rispettivi multipli.

M1-ABS 50/FE



Manometro DN 50 ad attacco radiale, cassa in plastica per applicazioni industriali. Campo di misura da 0÷1 a 0÷40 bar e doppia scala bar/psi. Classe di precisione 2,5. Altre scale e attacchi a richiesta.
Conforme a norma EN 837-1.

Codice	Scala	Attacco	Pz. Conf.	Imballo	€/cad*
PZFEA210118LF	0÷1 bar/psi	R1/4	10	100	11,00
PZFEA220318LF	0÷2.5 bar/psi	R1/4	10	100	7,80
PZFEA220418LF	0÷4 bar/psi	R1/4	10	100	7,80
PZFEA220618LF	0÷6 bar/psi	R1/4	10	100	7,80
PZFEA221018LF	0÷10 bar/psi	R1/4	10	100	7,80
PZFEA221218LF	0÷12 bar/psi	R1/4	10	100	7,80
PZFEA221618LF	0÷16 bar/psi	R1/4	10	100	7,80
PZFEA222018LF	0÷20 bar/psi	R1/4	10	100	7,80
PZFEA222518LF	0÷25 bar/psi	R1/4	10	100	7,80
PZFEA224018LF	0÷40 bar/psi	R1/4	10	100	7,80
PZFEA220617LF	0÷6 bar/psi	R1/8	10	100	7,80
PZFEA221017LF	0÷10 bar/psi	R1/8	10	100	7,80
PZFEA221217LF	0÷12 bar/psi	R1/8	10	100	7,80

Dimensioni sul catalogo tecnico

*Prezzo unitario. Gli articoli sono acquistabili per confezione, rispettando le quantità indicate e rispettivi multipli.

M1-ABS 63/FE



Manometro DN 63 ad attacco radiale, cassa in plastica per applicazioni industriali. Campo di misura da 0÷1 a 0÷40 bar e doppia scala bar/psi. Classe di precisione 2,5. Altre scale ed attacchi a richiesta.
Conforme a norma EN 837-1.

Codice	Scala	Attacco	Pz. Conf.	Imballo	€/cad*
PZFEA310118LF	0÷1 bar/psi	R1/4	10	100	11,60
PZFEA310218LF	0÷1.6 bar/psi	R1/4	10	100	11,60
PZFEA320318LF	0÷2.5 bar/psi	R1/4	10	100	8,00
PZFEA320418LF	0÷4 bar/psi	R1/4	10	100	8,00
PZFEA320618LF	0÷6 bar/psi	R1/4	10	100	8,00
PZFEA321018LF	0÷10 bar/psi	R1/4	10	100	8,00
PZFEA321218LF	0÷12 bar/psi	R1/4	10	100	8,00
PZFEA321618LF	0÷16 bar/psi	R1/4	10	100	8,00
PZFEA322018LF	0÷20 bar/psi	R1/4	10	100	8,00
PZFEA322518LF	0÷25 bar/psi	R1/4	10	100	8,00
PZFEA324018LF	0÷40 bar/psi	R1/4	10	100	8,00

Dimensioni sul catalogo tecnico

*Prezzo unitario. Gli articoli sono acquistabili per confezione, rispettando le quantità indicate e rispettivi multipli.

M1-ABS 80



Manometro DN 80 ad attacco radiale, cassa in plastica e per applicazioni industriali. Campo di misura da 0÷10 a 0÷25 bar e doppia scala bar/psi. Classe di precisione 1,6. Altre scale e attacchi a richiesta.
Conforme a norma EN 837-1.

Codice	Scala	Attacco	Pz. Conf.	Imballo	€/cad
PA4210DC01	0÷10 bar/psi	G3/8B	1	50	14,90
PA4216DC00	0÷16 bar/psi	G3/8B	1	50	14,90
PA4225DC00	0÷25 bar/psi	G3/8B	1	50	14,90

Dimensioni sul catalogo tecnico

M1-ABS 100

Manometro DN 100 ad attacco radiale, cassa in plastica e per applicazioni industriali. Campo di misura da 0÷2,5 a 0÷40 bar e doppia scala bar/psi. Classe di precisione 1,6. Altre scale e attacchi a richiesta.

Conforme a norma EN 837-1.

Codice	Scala	Attacco	Pz. Conf.	Imballo	€/cad
PA5203DD00	0÷2.5 bar/psi	G1/2B	1	30	21,40
PA5204DD01	0÷4 bar/psi	G1/2B	1	30	21,40
PA5206DD00	0÷6 bar/psi	G1/2B	1	30	21,40
PA5210DD00	0÷10 bar/psi	G1/2B	1	30	21,40
PA5216DD00	0÷16 bar/psi	G1/2B	1	30	21,40
PA5225DD00	0÷25 bar/psi	G1/2B	1	30	21,40
PA5240DD00	0÷40 bar/psi	G1/2B	1	30	21,40

Dimensioni sul catalogo tecnico

M3A-ABS 40/FE

Manometro DN 40 ad attacco posteriore, cassa in plastica per applicazioni industriali. Campo di misura da 0÷1 a 0÷20 bar doppia scala bar/psi. Classe di precisione 2,5. Altre scale e attacchi a richiesta.

Conforme a norma EN 837-1.

Codice	Scala	Attacco	Pz. Conf.	Imballo	€/cad*
PZFEB11017LF	0÷1 bar/psi	R1/8	10	200	10,30
PZFEB120317LF	0÷2.5 bar/psi	R1/8	10	200	7,50
PZFEB120417LF	0÷4 bar/psi	R1/8	10	200	7,50
PZFEB120617LF	0÷6 bar/psi	R1/8	10	200	7,50
PZFEB121017LF	0÷10 bar/psi	R1/8	10	200	7,50
PZFEB121217LF	0÷12 bar/psi	R1/8	10	200	7,50
PZFEB121617LF	0÷16 bar/psi	R1/8	10	200	7,50
PZFEB122017LF	0÷20 bar/psi	R1/8	10	200	7,50

Dimensioni sul catalogo tecnico

*Prezzo unitario. Gli articoli sono acquistabili per confezione, rispettando le quantità indicate e rispettivi multipli.

M3A-ABS 50/FE

Manometro DN 50 ad attacco posteriore, cassa in plastica per applicazioni industriali. Campo di misura da 0÷1 a 0÷20 bar doppia scala bar/psi. Classe di precisione 2,5. Altre scale e attacchi a richiesta.

Conforme a norma EN 837-1.

Codice	Scala	Attacco	Pz. Conf.	Imballo	€/cad*
PZFEB21017LF	0÷1 bar/psi	R1/8	10	100	12,10
PZFEB210217LF	0÷1.6 bar/psi	R1/8	10	100	12,10
PZFEB220317LF	0÷2.5 bar/psi	R1/8	10	100	8,50
PZFEB220417LF	0÷4 bar/psi	R1/8	10	100	8,50
PZFEB220617LF	0÷6 bar/psi	R1/8	10	100	8,50
PZFEB221017LF	0÷10 bar/psi	R1/8	10	100	8,50
PZFEB221217LF	0÷12 bar/psi	R1/8	10	100	8,50
PZFEB221617LF	0÷16 bar/psi	R1/8	10	100	8,50
PZFEB222017LF	0÷20 bar/psi	R1/8	10	100	8,50
PZFEB220318LF	0÷2.5 bar/psi	R1/4	10	100	8,50
PZFEB220418LF	0÷4 bar/psi	R1/4	10	100	8,50
PZFEB220618LF	0÷6 bar/psi	R1/4	10	100	8,50
PZFEB221018LF	0÷10 bar/psi	R1/4	10	100	8,50
PZFEB221218LF	0÷12 bar/psi	R1/4	10	100	8,50
PZFEB221618LF	0÷16 bar/psi	R1/4	10	100	8,50

Dimensioni sul catalogo tecnico

*Prezzo unitario. Gli articoli sono acquistabili per confezione, rispettando le quantità indicate e rispettivi multipli.

M3A-ABS 63/FE



Manometro DN 63 ad attacco posteriore, cassa in plastica per applicazioni industriali. Campo di misura da 0÷1 a 0÷40 bar doppia scala bar/psi. Classe di precisione 2,5. Altre scale e attacchi a richiesta.

Conforme a norma EN 837-1.

Codice	Scala	Attacco	Pz. Conf.	Imballo	€/cad*
PZFEB310118LF	0÷1 bar/psi	R1/4	10	100	12,60
PZFEB310218LF	0÷1.6 bar/psi	R1/4	10	100	12,60
PZFEB320318LF	0÷2.5 bar/psi	R1/4	10	100	8,90
PZFEB320418LF	0÷4 bar/psi	R1/4	10	100	8,90
PZFEB320618LF	0÷6 bar/psi	R1/4	10	100	8,90
PZFEB321018LF	0÷10 bar/psi	R1/4	10	100	8,90
PZFEB321218LF	0÷12 bar/psi	R1/4	10	100	8,90
PZFEB321618LF	0÷16 bar/psi	R1/4	10	100	8,90
PZFEB322018LF	0÷20 bar/psi	R1/4	10	100	8,90
PZFEB322518LF	0÷25 bar/psi	R1/4	10	100	8,90
PZFEB324018LF	0÷40 bar/psi	R1/4	10	100	8,90

Dimensioni sul catalogo tecnico

*Prezzo unitario. Gli articoli sono acquistabili per confezione, rispettando le quantità indicate e rispettivi multipli.

M3A-ABS 80



Manometro DN 80 ad attacco posteriore, cassa in plastica per applicazioni industriali. Classe di precisione 1,6. Altre scale e attacchi a richiesta. Codici e prezzi a richiesta.

Conforme a norma EN 837-1.

Codice	Scala	Attacco	Pz. Conf.	Imballo	€/cad
	0÷2.5 bar	G3/8B	1	50	15,10
	0÷4 bar	G3/8B	1	50	15,10
PB4206BC00	0÷6 bar	G3/8B	1	50	15,10
	0÷10 bar	G3/8B	1	50	15,10
PB4216BC00	0÷16 bar	G3/8B	1	50	15,10
PB4225BC00	0÷25 bar	G3/8B	1	50	15,10

Dimensioni sul catalogo tecnico

M1-80/T1



Manometro DN 80 ad attacco radiale, cassa in acciaio verniciata e anello cromato per applicazioni industriali, in particolare **vapore**. Campo di misura da 0÷2,5 a 0÷25 bar. Classe di precisione 1,6. Altre scale e attacchi a richiesta.

Conforme a norma EN 837-1.

Codice	Scala	Attacco	Pz. Conf.	Imballo	€/cad
PA4803BK00	0÷2,5 bar	G3/8B	1	50	21,90
PA4804BK00	0÷4 bar	G3/8B	1	50	21,90
PA4806BK00	0÷6 bar	G3/8B	1	50	21,90
PA4810BK00	0÷10 bar	G3/8B	1	50	21,90
PA4816BK00	0÷16 bar	G3/8B	1	50	21,90
PA4825BK00	0÷25 bar	G3/8B	1	50	21,90

Dimensioni sul catalogo tecnico

M1-100/T1



Manometro DN 100 ad attacco radiale, cassa in acciaio verniciata e anello cromato per applicazioni industriali, in particolare **vapore**. Campo di misura da 0÷2,5 a 0÷25 bar. Classe di precisione 1,6. Altre scale e attacchi a richiesta.

Conforme a norma EN 837-1.

Codice	Scala	Attacco	Pz. Conf.	Imballo	€/cad
PA5803BL00	0÷2,5 bar	G1/2B	1	30	29,00
PA5804BL00	0÷4 bar	G1/2B	1	30	29,00
PA5806BL00	0÷6 bar	G1/2B	1	30	29,00
PA5810BL00	0÷10 bar	G1/2B	1	30	29,00
PA5816BL00	0÷16 bar	G1/2B	1	30	29,00
PA5825BL00	0÷25 bar	G1/2B	1	30	29,00

Dimensioni sul catalogo tecnico

MC1-150

Manometri campione a secco DN 150 ad attacco radiale e cassa in acciaio inox AISI 316, per la taratura ed il controllo di altri manometri o per misure di laboratorio.
Disponibili anche nei DN200 e/o in versione attacco posteriore eccentrico (Serie MC3B), per classi di precisione 0,25 e 0,5 e scale di lettura fino a 1000 bar.
Codici, prezzi, accessori e certificati di taratura LAT (ex SIT) disponibili a richiesta.

Codice Cl.0,5	Codice Cl.0,25	Scala	Attacco	Pz. Conf.	Imballo	€/cad Cl.0,5	€/cad Cl.0,25
PW00035100	PW00035101	0÷2.5 bar M	G1/2B	1	1	695,00	904,00
	PW00045100	0÷4 bar M	G1/2B	1	1	695,00	904,00
PW000651	PW00065100	0÷6 bar M	G1/2B	1	1	695,00	904,00
PW001051	PW00105100	0÷10 bar M	G1/2B	1	1	695,00	904,00
PW00165100	PW00165101	0÷16 bar M	G1/2B	1	1	695,00	904,00
PW00255100	PW00255101	0÷25 bar M	G1/2B	1	1	695,00	904,00
PW004051	PW00405100	0÷40 bar M	G1/2B	1	1	695,00	904,00

Dimensioni sul catalogo tecnico

Codice DCERTAR002	Certificato di collaudo riferito SIT	<i>Test certificate</i>	€/cad su richiesta
Codice su richiesta	Certificato di collaudo riferito SIT accredia	<i>Test certificate</i>	€/cad su richiesta
Codice DCERTAR004	Ritaratura + Certificato di collaudo riferito SIT	<i>Re-calibration + Test certificate</i>	€/cad su richiesta

MX1-63

Manometri a molla tubolare Bourdon tutto inox Serie MX1 per applicazioni industriali speciali, industria chimica, alimentare e navale. Tutto inox a secco DN 63 mm, attacco radiale.
Campo di misura da vuoto -1/0 ad alta pressione fino a 1000 bar (DN 63). Limiti di temperatura fluido: +150°C. Classe di Precisione 1.6.

Conforme a norma EN 837-1

Codice	Scala	Attacco	Pz. Conf.	Imballo	€/cad
PZ6A3503BJ00	0÷2.5 bar	G1/4B	1	1	82,60
PZ6A3504BJ00	0÷4 bar	G1/4B	1	1	82,60
PZ6A3506BJ00	0÷6 bar	G1/4B	1	1	82,60
PZ6A3510BJ00	0÷10 bar	G1/4B	1	1	82,60
PZ6A3516BJ00	0÷16 bar	G1/4B	1	1	82,60
PZ6A3525BJ00	0÷25 bar	G1/4B	1	1	82,60
PZ6A3540BJ00	0÷40 bar	G1/4B	1	1	82,60

Dimensioni sul catalogo tecnico

MX1-100

Manometri a molla tubolare Bourdon tutto inox Serie MX1 per applicazioni industriali speciali, industria chimica, alimentare e navale. Tutto inox a secco DN 100 mm, attacco radiale.
Campo di misura da vuoto -1/0 ad alta pressione fino a 1600 bar (DN 100).
Limiti di temperatura fluido: +150°C. Classe di Precisione 1.0.

Disponibili anche nei DN160. Codici, prezzi disponibili su richiesta.

Conforme a norma EN 837-1

Codice	Scala	Attacco	Pz. Conf.	Imballo	€/cad
PZ6A5503BL00	0÷2.5 bar	G1/2B	1	1	141,00
PZ6A5504BL00	0÷4 bar	G1/2B	1	1	141,00
PZ6A5506BL00	0÷6 bar	G1/2B	1	1	141,00
PZ6A5510BL00	0÷10 bar	G1/2B	1	1	141,00
PZ6A5516BL00	0÷16 bar	G1/2B	1	1	141,00
PZ6A5525BL00	0÷25 bar	G1/2B	1	1	141,00
PZ6A5540BL00	0÷40 bar	G1/2B	1	1	141,00

Dimensioni sul catalogo tecnico

MXG1-63



Manometri a molla tubolare Bourdon tutto inox Serie MXG1 per applicazioni industriali speciali, industria chimica, alimentare e navale. Tutto inox a bagno di glicerina DN 63 mm, attacco radiale. Campo di misura da vuoto -1/0 ad alta pressione fino a 1000 bar. Limiti di temperatura fluido: +100°C. Classe di Precisione 1.6.

Conforme a norma EN 837-1

Codice	Scala	Attacco	Pz. Conf.	Imballo	€/cad
PZ6E3503BJ00	0÷2.5 bar	G1/4B	1	1	90,10
PZ6E3504BJ00	0÷4 bar	G1/4B	1	1	90,10
PZ6E3506BJ00	0÷6 bar	G1/4B	1	1	90,10
PZ6E3510BJ00	0÷10 bar	G1/4B	1	1	90,10
PZ6E3516BJ00	0÷16 bar	G1/4B	1	1	90,10
PZ6E3525BJ00	0÷25 bar	G1/4B	1	1	90,10
PZ6E3540BJ00	0÷40 bar	G1/4B	1	1	90,10

Dimensioni sul catalogo tecnico

MXG1-100



Manometri a molla tubolare Bourdon tutto inox Serie MXG1 per applicazioni industriali speciali, industria chimica, alimentare e navale. Tutto inox a bagno di glicerina DN 100 mm, attacco radiale. Campo di misura da vuoto -1/0 ad alta pressione fino a 1600 bar. Limiti di temperatura fluido: +100°C. Classe di Precisione 1.0 (DN 100).

Disponibili anche nei DN160. Codici, prezzi disponibili su richiesta.

Conforme a norma EN 837-1

Codice	Scala	Attacco	Pz. Conf.	Imballo	€/cad
PZ6E5503BL00	0÷2.5 bar	G1/2B	1	1	160,70
PZ6E5504BL00	0÷4 bar	G1/2B	1	1	160,70
PZ6E5506BL00	0÷6 bar	G1/2B	1	1	160,70
PZ6E5510BL00	0÷10 bar	G1/2B	1	1	160,70
PZ6E5516BL00	0÷16 bar	G1/2B	1	1	160,70
PZ6E5525BL00	0÷25 bar	G1/2B	1	1	160,70
PZ6E5540BL00	0÷40 bar	G1/2B	1	1	160,70

Dimensioni sul catalogo tecnico

Manometri per applicazioni industriali a bagno di glicerina

MG1-INOX 63



Manometro a bagno di glicerina DN 63 ad attacco radiale con cassa in acciaio inox, per applicazioni industriali. Campo di misura da 0÷1 a 0÷600 bar e doppia scala bar/psi. Classe di precisione 1,6. Altre scale e attacchi a richiesta.

Conforme a norma EN 837-1.

Codice	Scala	Attacco	Pz. Conf.	Imballo	€/cad*
PE340114LF	0÷1 bar/psi	G1/4B	10	60	19,50
PE340214LF	0÷1.6 bar/psi	G1/4B	10	60	19,50
PE350314LF	0÷2.5 bar/psi	G1/4B	10	60	16,70
PE350414LF	0÷4 bar/psi	G1/4B	10	60	16,70
PE350614LF	0÷6 bar/psi	G1/4B	10	60	16,70
PE351014LF	0÷10 bar/psi	G1/4B	10	60	16,70
PE351214LF	0÷12 bar/psi	G1/4B	10	60	16,70
PE351614LF	0÷16 bar/psi	G1/4B	10	60	16,70
PE352014LF	0÷20 bar/psi	G1/4B	10	60	16,70
PE352514LF	0÷25 bar/psi	G1/4B	10	60	16,70
PE354014LF	0÷40 bar/psi	G1/4B	10	60	16,70

Dimensioni sul catalogo tecnico

*Prezzo unitario. Gli articoli sono acquistabili per confezione, rispettando le quantità indicate e rispettivi multipli.

MG1-INOX 100

Manometro a bagno di glicerina DN 100 ad attacco radiale con cassa in acciaio inox, per applicazioni industriali. Campo di misura da 0÷1 a 0÷600 bar e doppia scala bar/psi.

Classe di precisione 1,6.

Altre scale e attacchi a richiesta.

Conforme a norma EN 837-1.

Codice	Scala	Attacco	Pz. Conf.	Imballo	€/cad
PE540116LF	0÷1 bar/psi	G1/2B	1	12	74,90
PE540216	0÷1.6 bar/psi	G1/2B	1	12	74,90
PE550316LF	0÷2.5 bar/psi	G1/2B	1	12	61,60
PE550416LF	0÷4 bar/psi	G1/2B	1	12	61,60
PE550616LF	0÷6 bar/psi	G1/2B	1	12	61,60
PE551016LF	0÷10 bar/psi	G1/2B	1	12	61,60
PE551216LF	0÷12 bar/psi	G1/2B	1	12	61,60
PE551616LF	0÷16 bar/psi	G1/2B	1	12	61,60
PE552016LF	0÷20 bar/psi	G1/2B	1	12	61,60
PE552516LF	0÷25 bar/psi	G1/2B	1	12	61,60
PE554016LF	0÷40 bar/psi	G1/2B	1	12	61,60

Dimensioni sul catalogo tecnico

MG3A-INOX 63

Manometro a bagno di glicerina DN 63 ad attacco posteriore con cassa in acciaio inox, per applicazioni industriali. Campo di misura da 0÷1 a 0÷600 bar e doppia scala bar/psi.

Classe di precisione 1,6. Altre scale e attacchi a richiesta.

Conforme a norma EN 837-1.

Codice	Scala	Attacco	Pz. Conf.	Imballo	€/cad*
PF340114LF	0÷1 bar/psi	G1/4B	5	50	19,80
PF340214LF	0÷1.6 bar/psi	G1/4B	5	50	19,80
PF350314LF	0÷2.5 bar/psi	G1/4B	5	50	17,10
PF350414LF	0÷4 bar/psi	G1/4B	5	50	17,10
PF350614LF	0÷6 bar/psi	G1/4B	5	50	17,10
PF351014LF	0÷10 bar/psi	G1/4B	5	50	17,10
PF351214LF	0÷12 bar/psi	G1/4B	5	50	17,10
PF351614LF	0÷16 bar/psi	G1/4B	5	50	17,10
PF352014LF	0÷20 bar/psi	G1/4B	5	50	17,10
PF352514LF	0÷25 bar/psi	G1/4B	5	50	17,10
PF354014LF	0÷40 bar/psi	G1/4B	5	50	17,10

Dimensioni sul catalogo tecnico

*Prezzo unitario. Gli articoli sono acquistabili per confezione, rispettando le quantità indicate e rispettivi multipli.

Staffa su richiesta per montaggio a pannello vedi pag. listino 148 Accessori Manometri.

**MG3A-INOX 100**

Manometro a bagno di glicerina DN 100 ad attacco posteriore con cassa in acciaio inox, per applicazioni industriali. Campo di misura da 0÷1 a 0÷600 bar e doppia scala bar/psi.

Classe di precisione 1,6. Altre scale e attacchi a richiesta.

Conforme a norma EN 837-1.

Codice	Scala	Attacco	Pz. Conf.	Imballo	€/cad
PF540116LF	0÷1 bar/psi	G1/2B	1	12	76,10
PF550316LF	0÷2.5 bar/psi	G1/2B	1	12	73,20
PF550416LF	0÷4 bar/psi	G1/2B	1	12	73,20
PF550616LF	0÷6 bar/psi	G1/2B	1	12	73,20
PF551016LF	0÷10 bar/psi	G1/2B	1	12	73,20
PF551216LF	0÷12 bar/psi	G1/2B	1	12	73,20
PF551616LF	0÷16 bar/psi	G1/2B	1	12	73,20
PF552016LF	0÷20 bar/psi	G1/2B	1	12	73,20
PF552516LF	0÷25 bar/psi	G1/2B	1	12	73,20
PF554016LF	0÷40 bar/psi	G1/2B	1	12	73,20

Dimensioni sul catalogo tecnico

MG3B-INOX 63


Manometro a bagno di glicerina DN63 ad attacco posteriore per montaggio a pannello con flangia 3 fori per applicazioni industriali. Cassa in acciaio inox e doppia scala bar/psi. Classe di precisione 1,6. Disponibili anche DN 100, per campi di misura da 0÷1 a 0÷600 bar a richiesta.

Conforme a norma EN 837-1.

Codice	Scala	Attacco	Pz. Conf.	Imballo	€/cad*
PG340114LF	0÷1 bar/psi	G1/4B	5	40	23,70
PG340214	0÷1.6 bar/psi	G1/4B	5	40	23,70
PG350314LF	0÷2.5 bar/psi	G1/4B	5	40	21,00
PG350414LF	0÷4 bar/psi	G1/4B	5	40	21,00
PG350614LF	0÷6 bar/psi	G1/4B	5	40	21,00
PG351014LF	0÷10 bar/psi	G1/4B	5	40	21,00
PG351214LF	0÷12 bar/psi	G1/4B	5	40	21,00
PG351614LF	0÷16 bar/psi	G1/4B	5	40	21,00
PG352014LF	0÷20 bar/psi	G1/4B	5	40	21,00
PG352514LF	0÷25 bar/psi	G1/4B	5	40	21,00
PG354014LF	0÷40 bar/psi	G1/4B	5	40	21,00

Dimensioni sul catalogo tecnico

*Prezzo unitario. Gli articoli sono acquistabili per confezione, rispettando le quantità indicate e rispettivi multipli.

ACCESSORI PER MANOMETRI
S INOX 63

Staffa per montaggio a pannello fornita separatamente.



Codice	Pz. Conf.	Imballo	€/cad		
PMINACC047	Staffa per montaggio a pannello	MG3A-INOX	1	1	2,70

403/RF

Rubinetto portamanometro con flangia di controllo ø 40 mm. PN 16. **Conforme ai requisiti tecnici INAIL.**



Codice	Attacco	Pz. Conf.	Imballo	€/cad
403R14	G1/4B	1	1	13,80
403R38	G3/8B	1	1	15,00
403R12	G1/2B	1	1	17,50

RS

Rubinetto portamanometro. PN 5.



Codice	Attacco	Pz. Conf.	Imballo	€/cad
PZ112000	G1/4B	1	1	9,50
PZ122000	G3/8B	1	1	9,80
PZ132000	MM 1/2IG x 1/2AG	1	1	10,40

RFX

Rubinetto portamanometro INOX con flangia di controllo ø 40 mm. PN 210.



Codice	Attacco	Pz. Conf.	Imballo	€/cad
PZ11010000	G1/4B	1	1	360,00
PZ12010000	G3/8B	1	1	370,00
PZ13010000	G1/2B	1	1	380,00

RP

Rubinetto portamanometro nichelato a pulsante per manometri a membrana serie MP1. PN 4.



Codice	Attacco	Pz. Conf.	Imballo	€/cad
PZ111000	G1/4B	1	1	18,10
PZ121000	G3/8B	1	1	19,30
PZ131000	G1/2B	1	1	22,20

407D/SRN

Ricciolo di isolamento in rame nichelato per manometri ed idrometri. PN 25.
 Attacchi Maschio-Femmina.



Codice	Attacco	Pz. Conf.	Imballo	€/cad
407D14	G1/4B	1	1	11,50
407D38	G3/8B	1	1	13,90
407D12	G1/2B	1	1	17,80

SRX

Serpentina in acciaio inox. Ricciolo di isolamento INOX per manometri.
 PN 100. Attacchi Maschio-Femmina.



Codice	Attacco	Pz. Conf.	Imballo	€/cad
PZ16100000	G1/2B	1	1	99,00

VR

Valvola di ritegno a tenuta morbida. PN 10. Attacchi Maschio-Femmina.



Codice	Attacco	Pz. Conf.	Imballo	€/cad
0329008	G1/4B x G1/4B	1	1	5,50
0329010	G3/8B x G3/8B	1	1	3,20
PZ04000D00	G1/2B x G1/4B	1	1	3,90
0329015	G1/2B x G1/2B	1	1	4,00

AM

Ammortizzatore in ottone con attacchi Maschio-Femmina.



Codice	Attacco	Pz. Conf.	Imballo	€/cad
PZ010000	G1/4B	1	1	19,40
PZ020000	G3/8B	1	1	22,60
PZ030000	G1/2B	1	1	24,70

Capitolo 4.2

TERMOMETRI

Termometri bimetallici per impianti

TBR-80/VE



Termometro bimetallico DN 80 ad attacco radiale con cassa in acciaio cromato per impianti di riscaldamento completo di pozzetto in ottone - fissaggio con O-ring. Classe di precisione 2.

Conforme a norma EN 13190 e ai requisiti tecnici INAIL.

Codice	Stelo	Scala	Attacco	Pz. Conf.	Imballo	€/cad
PT8A507006	50mm	0÷120°C	G1/2B	1	50	26,60
PT8A987002	75mm	-30÷50°C	G1/2B	1	50	27,60
PT8A447001	75mm	0÷60°C	G1/2B	1	50	27,60
PT8B987002	100mm	-30÷50°C	G1/2B	1	40	30,20
PT8B447003	100mm	0÷60°C	G1/2B	1	40	30,20
PT8B507005	100mm	0÷120°C	G1/2B	1	40	29,30

Dimensioni sul catalogo tecnico

TBC-33



Termometro bimetallico DN 33 con anello cromato ad attacco posteriore con cassa in acciaio zincato per impianti di riscaldamento a pavimento. Classe di precisione 2.

Conforme a norma EN 13190.

Codice	Stelo	Scala	Attacco	Pz. Conf.	Imballo	€/cad*
	8,5mm	0÷50°C	ø 15	10	270	7,00
PTAM440000	13,5mm	0÷60°C	ø 15	10	270	7,00
	8,5mm	0÷70°C	ø 15	10	270	7,00
PTAM450000	13,5mm	0÷80°C	ø 15	10	270	7,00
PTAM450003	8,5mm	0÷80°C	ø 15	10	270	7,00
PTAM450002	8,5mm	0÷80°C	ø 12	10	270	7,00

Dimensioni sul catalogo tecnico

*Prezzo unitario. Gli articoli sono acquistabili per confezione, rispettando le quantità indicate e rispettivi multipli.

TBC-40/VE



Termometro bimetallico DN 40 ad attacco posteriore con cassa in acciaio zincato per impianti di riscaldamento a pavimento. Classe di precisione 2. **Conforme a norma EN 13190.**

Codice	Stelo	Scala	Attacco	Pz. Conf.	Imballo	€/cad*
	8,5mm	0-120°C	ø 15	10	240	7,10
PTAM450004	8,5mm	0÷80°C	ø 15	10	240	7,10

Dimensioni sul catalogo tecnico

*Prezzo unitario. Gli articoli sono acquistabili per confezione, rispettando le quantità indicate e rispettivi multipli.

TBC-40

Termometro bimetallico DN 40 con anello cromato ad attacco posteriore con cassa in acciaio zincato per impianti di riscaldamento a pavimento. Classe di precisione 2.

Conforme a norma EN 13190.

Codice	Stelo	Scala	Attacco	Pz. Conf.	Imballo	€/cad*
PTAM450007	8,5mm	0-80°C	ø 15	10	240	7,70

Dimensioni sul catalogo tecnico

*Prezzo unitario. Gli articoli sono acquistabili per confezione, rispettando le quantità indicate e rispettivi multipli.

TBE-63VE

Termometro bimetallico DN 63 ad attacco posteriore con cassa in acciaio zincato per impianti di riscaldamento a pavimento. Classe di precisione 2.

Conforme a norma EN 13190.

Codice	Stelo	Scala	Attacco	Pz. Conf.	Imballo	€/cad*
PT6A499002	13,5mm	20÷100°C		10	100	8,50
	13,5mm	0÷80°C		10	100	8,50
	13,5mm	0÷100°C		10	100	8,50

Dimensioni sul catalogo tecnico

*Prezzo unitario. Gli articoli sono acquistabili per confezione, rispettando le quantità indicate e rispettivi multipli.

TB-40

Termometro bimetallico DN 40 ad attacco posteriore con cassa in acciaio zincato e anello cromato per impianti di riscaldamento, completo di pozzetto in ottone, con vite di fissaggio. Classe di precisione 2.

Conforme a norma EN 13190.

Codice	Stelo	Scala	Attacco	Pz. Conf.	Imballo	€/cad*
PT10457008	30mm	0-80 °C	G3/8B	50	250	9,40
PT10507011	30mm	0-120 °C	G3/8B	50	250	9,40
	50mm	-30+50 °C	G1/2B	50	50	9,40
	50mm	0-60 °C	G1/2B	50	50	9,40
	50mm	0-80 °C	G1/2B	50	50	9,40
	50mm	0-120 °C	G1/2B	50	50	9,40

*Prezzo unitario. Gli articoli sono acquistabili per confezione, rispettando le quantità indicate e rispettivi multipli.

TB-40/VE

Termometro bimetallico DN 40 ad attacco posteriore con cassa in acciaio zincato per impianti di riscaldamento, completo di pozzetto in ottone, con vite di fissaggio. Classe di precisione 2.

Conforme a norma EN 13190.

Codice	Stelo	Scala	Attacco	Pz. Conf.	Imballo	€/cad*
PT1A457010	30mm	0-80 °C	G3/8B	50	250	9,10
PT1A507001	30mm	0-120 °C	G3/8B	50	250	9,10
	50mm	-30+50 °C	G1/2B	50	50	9,10
PT1A447000	50mm	0-60 °C	G1/2B	50	50	9,10
	50mm	0-80 °C	G1/2B	50	50	9,10
PT1A507005	50mm	0-120 °C	G1/2B	50	50	9,10

*Prezzo unitario. Gli articoli sono acquistabili per confezione, rispettando le quantità indicate e rispettivi multipli.

TB-ABS 51

Termometro Bimetallico per centraline solari. Cassa in plastica DN 51 con anello cromato attacco posteriore. Campo di misura da 0-60 a 160 °C . Classe di precisione cl. 2.0.

Conforme a norma EN 13190.

Codice	Stelo	Scala	Attacco	Pz. Conf.	Imballo	€/cad
	50,5	0÷60°C		50	50	7,30
PT25509003	50,5	0÷120°C		50	50	7,30
PT25559001	50,5	0÷160°C		50	50	7,30
	90,5	0÷60°C		50	50	8,70
PT26509004	90,5	0÷120°C		50	50	8,70
	90,5	0÷160°C		50	50	8,70

*Prezzo unitario. Gli articoli sono acquistabili per confezione, rispettando le quantità indicate e rispettivi multipli.

TB-ABS 63/ORT


Termometro bimetallico DN 63 ad attacco posteriore con cassa in policarbonato ed anello in acciaio cromato, per impianti di riscaldamento completo di pozzetto in ottone – fissaggio con O-ring. Classe di precisione 2.

Conforme a norma EN 13190 e ai requisiti tecnici INAIL.

Codice	Stelo	Scala	Attacco	Pz. Conf.	Imballo	€/cad*
PT30987001	50mm	-30+50 °C	G1/2B	10	100	8,10
PT30447011	50mm	0-60 °C	G1/2B	10	100	8,10
PT30457001	50mm	0-80 °C	G1/2B	10	100	8,10
PT30507068	50mm	0-120 °C	G1/2B	10	100	7,10
PT31987004	100mm	-30+50 °C	G1/2B	6	60	10,20
PT31447003	100mm	0-60 °C	G1/2B	6	60	10,20
PT31457000	100mm	0-80 °C	G1/2B	6	60	10,20
PT31507012	100mm	0-120 °C	G1/2B	6	60	9,20

Dimensioni sul catalogo tecnico

*Prezzo unitario. Gli articoli sono acquistabili per confezione, rispettando le quantità indicate e rispettivi multipli.

TB-63/VE

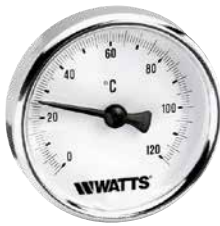

Termometro bimetallico DN 63 ad attacco posteriore con cassa in acciaio zincato per impianti di riscaldamento, completo di pozzetto in ottone, con vite di fissaggio. Classe di precisione 2.

Conforme a norma EN 13190 e ai requisiti tecnici INAIL.

Codice	Stelo	Scala	Attacco	Pz. Conf.	Imballo	€/cad*
	50mm	-30+50 °C	G1/2B	10	100	9,50
PT3A447002	50mm	0-60 °C	G1/2B	10	100	9,50
	50mm	0-80 °C	G1/2B	10	100	9,50
PT3A507009	50mm	0-120 °C	G1/2B	10	100	8,30
	100mm	-30+50 °C	G1/2B	6	60	11,50
	100mm	0-60 °C	G1/2B	6	60	11,50
	100mm	0-80 °C	G1/2B	6	60	11,50
PT3B507005	100mm	0-120 °C	G1/2B	6	60	10,60
	150mm	come sopra	G1/2B	5	50	14,90
PT3C507001	150mm	0-120 °C	G1/2B	5	50	12,90
	200mm	come sopra	G1/2B	4	40	15,90
	200mm	0-120 °C	G1/2B	4	40	13,20
	300mm	come sopra	G1/2B	2	20	16,90
	300mm	0-120 °C	G1/2B	2	20	14,90

Dimensioni sul catalogo tecnico

*Prezzo unitario. Gli articoli sono acquistabili per confezione, rispettando le quantità indicate e rispettivi multipli.

TB-63

Termometro bimetallico DN 63 ad attacco posteriore con cassa in acciaio zincato ed anello cromato per impianti di riscaldamento completo di pozzetto in ottone, con vite di fissaggio. Classe di precisione 2.

Conforme a norma EN 13190 e ai requisiti tecnici INAIL.

Codice	Stelo	Scala	Attacco	Pz. Conf.	Imballo	€/cad*
PT309870	50mm	-30+50 °C	G1/2B	10	100	9,60
PT304470	50mm	0-60 °C	G1/2B	10	100	9,60
	50mm	0-80 °C	G1/2B	10	100	9,60
PT305070	50mm	0-120 °C	G1/2B	10	100	8,40
	50mm	0-140 °C	G1/2B	10	100	9,60
PT30587001	50mm	0-200 °C	G1/2B	10	100	9,60
PT30607000	50mm	0-250 °C	G1/2B	10	100	9,60
PT306470	50mm	0-350 °C	G1/2B	10	100	9,60
PT31987001	100mm	-30+50 °C	G1/2B	6	60	11,90
PT31447001	100mm	0-60 °C	G1/2B	6	60	11,90
	100mm	0-80 °C	G1/2B	6	60	11,90
PT315070	100mm	0-120 °C	G1/2B	6	60	10,70
	100mm	0-140 °C	G1/2B	6	60	11,90
PT31587001	100mm	0-200 °C	G1/2B	6	60	11,90
PT31607001	100mm	0-250 °C	G1/2B	6	60	11,90
PT316470	100mm	0-350 °C	G1/2B	6	60	11,90
PT31687000	100mm	0-500 °C	G1/2B	6	60	11,90
	150mm	come sopra	G1/2B	5	50	15,50
	150mm	0-120 °C	G1/2B	5	50	13,20
PT32687000	150mm	0-500°C	G1/2B	5	50	15,50
	200mm	come sopra	G1/2B	4	40	16,40
PT335070	200mm	0-120 °C	G1/2B	4	40	13,80
	300mm	come sopra	G1/2B	2	20	17,20
PT34507000	300mm	0-120 °C	G1/2B	2	20	15,10

Dimensioni sul catalogo tecnico

*Prezzo unitario. Gli articoli sono acquistabili per confezione, rispettando le quantità indicate e rispettivi multipli.

TB-ABS 80/ORT

Termometro bimetallico DN 80 ad attacco posteriore con cassa in policarbonato ed anello in acciaio cromato, per impianti di riscaldamento completo di pozzetto in ottone – fissaggio con O-ring. Classe di precisione 2.

Conforme a norma EN 13190 e ai requisiti tecnici INAIL.

Codice	Stelo	Scala	Attacco	Pz. Conf.	Imballo	€/cad*
PT40987014	50mm	-30+50 °C	G1/2B	10	80	8,30
PT40447007	50mm	0-60 °C	G1/2B	10	80	8,30
PT40457001	50mm	0-80 °C	G1/2B	10	80	8,30
PT405070D4	50mm	0-120 °C	G1/2B	10	80	7,70
PT41987010	100mm	-30+50 °C	G1/2B	6	48	10,60
PT41447004	100mm	0-60 °C	G1/2B	6	48	10,60
PT41457002	100mm	0-80 °C	G1/2B	6	48	10,60
PT41507047	100mm	0-120 °C	G1/2B	6	48	9,40

Dimensioni sul catalogo tecnico

*Prezzo unitario. Gli articoli sono acquistabili per confezione, rispettando le quantità indicate e rispettivi multipli.

TB-80/VE

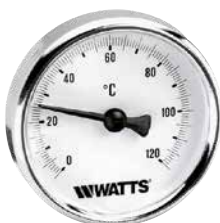

Termometro bimetallico DN 80 ad attacco posteriore con cassa in acciaio zincato per impianti di riscaldamento, completo di pozzetto in ottone, con vite di fissaggio. Classe di precisione 2.

Conforme a norma EN 13190 e ai requisiti tecnici INAIL.

Codice	Stelo	Scala	Attacco	Pz. Conf.	Imballo	€/cad*
PT4A987003	50mm	-30+50 °C	G1/2B	10	80	9,70
PT4A447004	50mm	0-60 °C	G1/2B	10	80	9,70
	50mm	0-80 °C	G1/2B	10	80	9,70
PT4A507011	50mm	0-120 °C	G1/2B	10	80	9,00
PT4B987002	100mm	-30+50 °C	G1/2B	6	48	12,10
PT4B447003	100mm	0-60 °C	G1/2B	6	48	12,10
	100mm	0-80 °C	G1/2B	6	48	12,10
PT4B507005	100mm	0-120 °C	G1/2B	6	48	10,60
	150mm	come sopra	G1/2B	2	40	14,30
PT4C507001	150mm	0-120 °C	G1/2B	2	40	13,90
	200mm	come sopra	G1/2B	2	40	14,90
PT4D447000	200mm	0-60 °C	G1/2B	2	40	14,90
	200mm	0-120 °C	G1/2B	2	40	13,90
	300mm	come sopra	G1/2B	2	20	16,50
	300mm	0-120 °C	G1/2B	2	20	15,10

Dimensioni sul catalogo tecnico

*Prezzo unitario. Gli articoli sono acquistabili per confezione, rispettando le quantità indicate e rispettivi multipli.

TB-80


Termometro bimetallico DN 80 ad attacco posteriore con cassa in acciaio zincato ed anello cromato per impianti di riscaldamento completo di pozzetto in ottone, con vite di fissaggio. Classe di precisione 2.

Conforme a norma EN 13190 e ai requisiti tecnici INAIL.

Codice	Stelo	Scala	Attacco	Pz. Conf.	Imballo	€/cad*
PT409870	50mm	-30+50 °C	G1/2B	10	80	10,10
PT404470	50mm	0-60 °C	G1/2B	10	80	10,10
	50mm	0-80 °C	G1/2B	10	80	10,10
PT405070	50mm	0-120 °C	G1/2B	10	80	9,10
	50mm	0-140 °C	G1/2B	10	80	10,10
PT406170	50mm	0-200 °C	G1/2B	10	80	10,10
	50mm	0-250 °C	G1/2B	10	80	10,10
PT40647000	50mm	0-350 °C	G1/2B	10	80	10,10
PT419870	100mm	-30+50 °C	G1/2B	6	48	12,60
PT414470	100mm	0-60 °C	G1/2B	6	48	12,60
PT41457001	100mm	0-80 °C	G1/2B	6	48	12,60
PT415070	100mm	0-120 °C	G1/2B	6	48	10,70
	100mm	0-140 °C	G1/2B	6	48	12,60
PT415870	100mm	0-200 °C	G1/2B	6	48	12,60
PT41607001	100mm	0-250 °C	G1/2B	6	48	12,60
PT41647000	100mm	0-350 °C	G1/2B	6	48	12,60
PT41687001	100mm	0-500 °C	G1/2B	6	48	12,60
	150mm	come sopra	G1/2B	2	40	14,60
PT42507004	150mm	0-120 °C	G1/2B	2	40	13,50
	200mm	come sopra	G1/2B	2	40	15,00
	200mm	0-120 °C	G1/2B	2	40	14,30
	300mm	come sopra	G1/2B	2	20	16,80
	300mm	0-120 °C	G1/2B	2	20	15,30

Dimensioni sul catalogo tecnico

*Prezzo unitario. Gli articoli sono acquistabili per confezione, rispettando le quantità indicate e rispettivi multipli.

TB-100/VE

Termometro bimetallico DN100 ad attacco posteriore con cassa in acciaio zincato per impianti di riscaldamento completo di pozzetto in ottone, con vite di fissaggio. Classe di precisione 2.

Conforme a norma EN 13190 e ai requisiti tecnici INAIL.

Codice	Stelo	Scala	Attacco	Pz. Conf.	Imballo	€/cad*
PT5A987002	50mm	-30÷50°C	G1/2B	6	24	13,90
PT5A447003	50mm	0÷60°C	G1/2B	6	24	13,90
PT5A507006	50mm	0÷120°C	G1/2B	6	24	13,00
PT5B987002	100mm	-30÷50°C	G1/2B	6	24	16,90
PT5B447003	100mm	0÷60°C	G1/2B	6	24	16,90
PT5B507006	100mm	0÷120°C	G1/2B	6	24	16,20

Dimensioni sul catalogo tecnico

Altre scale e lunghezze stelo a richiesta

*Prezzo unitario. Gli articoli sono acquistabili per confezione, rispettando le quantità indicate e rispettivi multipli.

TB-100

Termometro bimetallico DN 100 ad attacco posteriore con cassa in acciaio zincato ed anello cromato per impianti di riscaldamento completo di pozzetto in ottone con vite di fissaggio. Classe di precisione 2.

Conforme a norma EN 13190 e ai requisiti tecnici INAIL.

Codice	Stelo	Scala	Attacco	Pz. Conf.	Imballo	€/cad*
PT509870	50mm	-30÷50°C	G1/2B	6	24	14,30
PT504470	50mm	0÷60°C	G1/2B	6	24	14,30
PT505070	50mm	0÷120°C	G1/2B	6	24	13,20
PT505870	50mm	0÷200°C	G1/2B	6	24	14,30
PT519870	100mm	-30÷50°C	G1/2B	6	24	17,50
PT514470	100mm	0÷60°C	G1/2B	6	24	17,50
PT515070	100mm	0÷120°C	G1/2B	6	24	16,50
PT515870	100mm	0÷200°C	G1/2B	6	24	17,50

Dimensioni sul catalogo tecnico

Altre scale e lunghezze stelo a richiesta

*Prezzo unitario. Gli articoli sono acquistabili per confezione, rispettando le quantità indicate e rispettivi multipli.

TBX-63

Termometro bimetallico DN63 ad attacco posteriore, con cassa e stelo in acciaio inox, per impianti industriali. Campo di misura da 0-60 a 160°C / -20+60°C. Lunghezze stelo 63-100-150mm, senza pozzetto. Classe di precisione 1 conforme DIN16203. **Conforme a norma EN 60529.**

Codice	Stelo	Scala	Pz. Conf.	Imballo	€/cad
PZ6T36460000	63	-20+60 °C	1	1	79,00
PZ6T364401	63	0-60 °C	1	1	79,00
PZ6T365001	63	0-120 °C	1	1	79,00
PZ6T36540001	63	0-160 °C	1	1	79,00
	100	-20+60 °C	1	1	82,00
	100	0-60 °C	1	1	82,00
PZ6T375001	100	0-120 °C	1	1	82,00
	100	0-160 °C	1	1	82,00
PZ6T38460000	150	-20+60 °C	1	1	86,00
	150	0-60 °C	1	1	86,00
	150	0-120 °C	1	1	86,00
	150	0-160 °C	1	1	86,00

Dimensioni sul catalogo tecnico

TBX-80



Termometro bimetallico DN80 ad attacco posteriore, con cassa e stelo in acciaio inox, per impianti industriali. Campo di misura da 0-60 a 160°C / -20+60°C. Lunghezze stelo 63-100-150-200mm, senza pozzetto. Classe di precisione 1 conforme DIN16203. **Conforme a norma EN 60529.**

Codice	Stelo	Scala	Pz. Conf.	Imballo	€/cad
PZ6T45460000	63	-20+60 °C	1	1	95,00
PZ6T464401	63	0-60 °C	1	1	95,00
PZ6T4550000	63	0-120 °C	1	1	95,00
PZ6T46540000	63	0-160 °C	1	1	95,00
PZ6T46460001	100	-20+60 °C	1	1	99,00
	100	0-60 °C	1	1	99,00
PZ6T41507000	100	0-120 °C	1	1	99,00
	100	0-160 °C	1	1	99,00
	150	-20+60 °C	1	1	103,00
	150	0-60 °C	1	1	103,00
PZ6T42507000	150	0-120 °C	1	1	103,00
	150	0-160 °C	1	1	103,00
PZ6T46460000	200	-20+60 °C	1	1	108,00
	200	0-60 °C	1	1	108,00
	200	0-120 °C	1	1	108,00
	200	0-160	1	1	108,00

Dimensioni sul catalogo tecnico

TBX-100



Termometro bimetallico DN100 ad attacco posteriore, con cassa e stelo in acciaio inox, per impianti industriali. Campo di misura da 0-60 a 160°C / -20+60°C. Lunghezze stelo 63-100-150-200mm, senza pozzetto. Classe di precisione 1 conforme DIN16203. **Conforme a norma EN 60529.**

Codice	Stelo	Scala	Pz. Conf.	Imballo	€/cad
PZ6T56460000	63	-20+60 °C	1	1	101,00
PZ6T56440000	63	0-60 °C	1	1	101,00
PZ6T55500000	63	0-120 °C	1	1	101,00
PZ6T56545000	63	0-160 °C	1	1	101,00
PZ6T56960001	100	-20+60 °C	1	1	105,00
PZ6T51440001	100	0-60 °C	1	1	105,00
PZ6T51507000	100	0-120 °C	1	1	105,00
PZ6T51547000	100	0-160 °C	1	1	105,00
	150	-20+60 °C	1	1	110,00
	150	0-60 °C	1	1	110,00
	150	0-120 °C	1	1	110,00
PZ6T57547000	150	0-160 °C	1	1	110,00
PZ6T58969001	200	-20+60 °C	1	1	114,00
	200	0-60 °C	1	1	114,00
	200	0-120 °C	1	1	114,00
	200	0-160 °C	1	1	114,00

Dimensioni sul catalogo tecnico

G

Pozzetti in ottone per termometri Serie TB - TB-ABS ORT e TBR.

Modello G50/INAIL (ex ISPEL). Conforme ai requisiti tecnici INAIL.

Codice	Descrizione	Attacco	Pz. Conf.	Imballo	€/cad
PGUAOTT011	G-30 per TB - stelo da 30mm	G3/8B	1	1	3,20
PGUAOTT002	G-50 per TB - stelo da 50mm	G1/2B	1	1	3,20
0309115	G-50/INAIL per TB - stelo da 50mm	G1/2B	1	1	3,20
PGUAOTT005	G-100 per TB - stelo da 100mm	G1/2B	1	1	5,80
PGUAOTT006	G-150 per TB - stelo da 150mm	G1/2B	1	1	12,00
PGUAOTT007	G-200 per TB - stelo da 200mm	G1/2B	1	1	12,90
PGUAOTT008	G-300 per TB - stelo da 300mm	G1/2B	1	1	14,30
PGUAOTT019	G-50 per TBR / TB-ABS ORT- stelo da 50mm	G1/2B	1	1	3,20
PGUAOTT023	G-75 per TBR - stelo da 75mm	G1/2B	1	1	6,00
PGUAOTT020	G-100 per TBR / TB-ABS ORT - stelo da 100mm	G1/2B	1	1	6,30

Dimensioni sul catalogo tecnico

G-INOX

Pozzetti in acciaio INOX AISI 304 per termometri Serie TB e TBX.

Codice	Descrizione	Attacco	Pz. Conf.	Imballo	€/cad
PGUAINX006	G-INOX per TB - stelo 50	G1/2B	1	1	33,70
PGUAINX004	G-INOX per TB - stelo 100	G1/2B	1	1	42,50
PGUAINX013	G-INOX per TB - stelo 150	G1/2B	1	1	44,80
PGUAINX011	G-INOX per TB - stelo 200	G1/2B	1	1	45,90
PGUAINX003	G-INOX per TBX - stelo 63	G1/2B	1	1	45,10
PGUAINX014	G-INOX per TBX - stelo 100	G1/2B	1	1	44,80
PGUAINX005	G-INOX per TBX - stelo 150	G1/2B	1	1	45,90
PGUAINX001	G-INOX per TBX - stelo 200	G1/2B	1	1	47,30

Dimensioni sul catalogo tecnico

TCM-63

Termometro bimetallico a contatto DN 63, con cassa in acciaio verniciato e molla di fissaggio per tubazioni da Ø 30mm a Ø 65mm. Classe di precisione 2.

Conforme a norma EN 13190.

Codice	Scala	Attacco	Pz. Conf.	Imballo	€/cad
PT05507007	0÷120°C	molla	1	50	7,00

Dimensioni sul catalogo tecnico

TCF-63

Termometro bimetallico a contatto DN 63, con cassa in acciaio verniciato e fascetta di fissaggio in acciaio per tubazioni da Ø 30 mm a Ø 76 mm. Classe di precisione 2.

Conforme a norma EN 13190.

Codice	Scala	Attacco	Pz. Conf.	Imballo	€/cad
PT06507004	0÷120°C	fascetta	1	70	8,30

Dimensioni sul catalogo tecnico

Termometri e accessori per canna fumaria

TB-63/FUMI



Termometro bimetallico DN 63 ad attacco posteriore con cassa in acciaio zincato ed anello cromato per la misura della temperatura dei fumi (pirometro). Campo di misura 0÷500°C. Classe di precisione 2.

Codice	Stelo	Scala	Pz. Conf.	Imballo	€/cad*
PT36687004	100mm	0÷500°C	6	60	9,70
PT37687005	150mm	0÷500°C	5	50	12,50
PT38687006	200mm	0÷500°C	4	40	12,70
PT39687006	300mm	0÷500°C	2	20	13,00

Dimensioni sul catalogo tecnico

*Prezzo unitario. Gli articoli sono acquistabili per confezione, rispettando le quantità indicate e rispettivi multipli.

MC



Molla COOP di fissaggio per termometri TB.

Codice	Pz. Conf.	Imballo	€/cad
PMINACC037	1	1	1,30

Dimensioni sul catalogo tecnico

MCL



Molla CLIP di fissaggio per termometri TB.

Codice	Pz. Conf.	Imballo	€/cad
PMINACC049	1	1	1,20

Dimensioni sul catalogo tecnico

SC



Supporto canale per il fissaggio dei termometri TB.

Codice	Pz. Conf.	Imballo	€/cad
PMINACC034	1	1	2,70

Dimensioni sul catalogo tecnico

Termometri in vetro

TV



Termometro in vetro ad attacco diretto con bulbo a xilolo. Campo di misura: $-10\div 120^{\circ}\text{C}$. Classe di precisione 2.

Codice	Lunghezza	Bulbo	Scala	Pz. Conf.	Imballo	€/cad*
PZ185070	200mm	35mm	$-10\div 120^{\circ}\text{C}$	10	20	12,70
PZ205070	250mm	35mm	$-10\div 120^{\circ}\text{C}$	10	20	15,20
PZ225070	300mm	50mm	$-10\div 120^{\circ}\text{C}$	10	20	18,70

Dimensioni sul catalogo tecnico

*Prezzo unitario. Gli articoli sono acquistabili per confezione, rispettando le quantità indicate e rispettivi multipli.

C



Custodia diritta in ottone con pozzetto per termometri in vetro Serie TV.

Codice	Lunghezza	Bulbo	Attacco	Pz. Conf.	Imballo	€/cad*
PZ050000	200mm	45mm	1/2"	10	20	15,90
PZ060000	250mm	45mm	1/2"	10	20	17,10

Dimensioni sul catalogo tecnico

*Prezzo unitario. Gli articoli sono acquistabili per confezione, rispettando le quantità indicate e rispettivi multipli.

TVA



Termometro in vetro ad attacco a squadra con bulbo a xilolo. Campo di misura: $-10\div 120^{\circ}\text{C}$. Classe di precisione 2.

Codice	Lunghezza	Bulbo	Scala	Pz. Conf.	Imballo	€/cad*
PZ265070	200mm	45mm	$-10\div 120^{\circ}\text{C}$	10	10	23,90
PZ275070	250mm	45mm	$-10\div 120^{\circ}\text{C}$	10	10	24,60

Dimensioni sul catalogo tecnico

*Prezzo unitario. Gli articoli sono acquistabili per confezione, rispettando le quantità indicate e rispettivi multipli.

CA



Custodia a squadra in ottone con pozzetto per termometri in vetro Serie TVA.

Codice	Lunghezza	Attacco	Pz. Conf.	Imballo	€/cad*
PZ080000	200mm	1/2"	10	10	21,00
PZ090000	250mm	1/2"	10	10	22,20

Dimensioni sul catalogo tecnico

*Prezzo unitario. Gli articoli sono acquistabili per confezione, rispettando le quantità indicate e rispettivi multipli.

TID



Termometro ad immersione con attacco diretto, corpo in alluminio e guaina in ottone PN 16. Campi di misura: $0\div 120^{\circ}\text{C}$ o $-30\div 50^{\circ}\text{C}$. Classe di precisione 1.

Conforme a norma DIN 16185.

Codice	Bulbo/Attacco	Scala	Pz. Conf.	Imballo	€/cad
0307503	63mm/1/2"	$0\div 120^{\circ}\text{C}$	1	20	51,70
0307510	100mm/1/2"	$0\div 120^{\circ}\text{C}$	1	20	53,30
0307603	63mm/1/2"	$-30\div 50^{\circ}\text{C}$	1	20	51,70
0307610	100mm/1/2"	$-30\div 50^{\circ}\text{C}$	1	20	53,30

Dimensioni sul catalogo tecnico

TIS



Termometro ad immersione con attacco a squadra, corpo in alluminio e guaina in ottone PN 16. Campi di misura: $0\div 120^{\circ}\text{C}$ o $-30\div 50^{\circ}\text{C}$. Classe di precisione 1.

Conforme a norma DIN 16186.

Codice	Bulbo/Attacco	Scala	Pz. Conf.	Imballo	€/cad
0307703	63mm/1/2"	$0\div 120^{\circ}\text{C}$	1	20	57,30
0307710	100mm/1/2"	$0\div 120^{\circ}\text{C}$	1	20	54,70
0307803	63mm/1/2"	$-30\div 50^{\circ}\text{C}$	1	20	58,50
0307810	100mm/1/2"	$-30\div 50^{\circ}\text{C}$	1	20	58,50

Dimensioni sul catalogo tecnico

Capitolo 4.3

TERMOMANOMETRI

TIRM-ABS 80



Termomanometro DN 80 ad attacco radiale, cassa in plastica e indice rosso per impianti di riscaldamento. Classe di precisione della pressione 2,5 - Classe di precisione della temperatura 2.

Codice	Scala	Attacco	Pz. Conf.	Imballo	€/cad
PL4203VD01	0÷2.5 bar/0÷120°C	G1/2B	1	50	29,00
PL4204BD03	0÷4 bar/0÷120°C	G1/2B	1	50	29,00
PL4206BD03	0÷6 bar/0÷120°C	G1/2B	1	50	29,00

Dimensioni sul catalogo tecnico

TIM-ABS 63



Termomanometro DN 63 ad attacco posteriore, cassa in plastica e indice rosso per impianti di riscaldamento. Classe di precisione della pressione 2,5 - Classe di precisione della temperatura 2.

Codice	Scala	Attacco	Pz. Conf.	Imballo	€/cad
PN3204BD01	0÷4 bar/0÷120°C	G1/2B	1	50	18,10
PN3206VD03	0÷6 bar/0÷120°C	G1/2B	1	50	18,10

Dimensioni sul catalogo tecnico

TIM-ABS 80



Termomanometro DN 80 ad attacco posteriore, cassa in plastica e indice rosso per impianti di riscaldamento. Classe di precisione della pressione 2,5 - Classe di precisione della temperatura 2.

Codice	Scala	Attacco	Pz. Conf.	Imballo	€/cad
PN4203BD02	0÷2.5 bar/0÷120°C	G1/2B	1	50	19,80
PN4204BD12	0÷4 bar/0÷120°C	G1/2B	1	50	19,80
PN4206BD05	0÷6 bar/0÷120°C	G1/2B	1	50	19,80
PN4210BD00	0÷10 bar/0÷120°C	G1/2B	1	50	19,80

Dimensioni sul catalogo tecnico