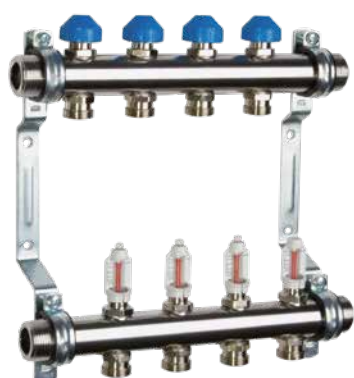


Capitolo 8

Sistemi di distribuzione

WATTS®



HKV - 2013A - VA
Collettore premontato

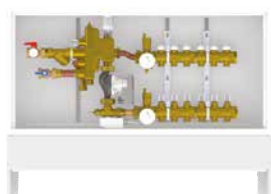
Regolazione micrometrica e flussimetri
In acciaio inox: resistente alle corrosioni
Facilità di installazione

Capitolo 8.1

IMPIANTI A PANNELLI RADIANTI

Moduli di regolazione

DR96F - DOMORADIANT PUNTO FISSO 96%



Modulo premontato di regolazione a punto fisso, distribuzione e pompaggio fluido per impianti a pannelli radianti.

Il sistema consente di alimentare e regolare i singoli circuiti con fluido a bassa temperatura tarabile nel campo 20÷50°C.

Il modulo è composto da:

Valvola multifunzione a 6 vie equipaggiata con:

- valvola a 3 vie con spillamento dal primario fino al 96%
- attuatore termostatico con sensore remoto;
- sistema integrato di disgiunzione idraulica;
- valvola di bilanciamento
- flussimetro visualizzazione portata (5-50 l/min);
- attacchi ausiliari (G1") per eventuali radiatori ad integrazione;
- termometro di visualizzazione temperatura primario;
- valvole di intercettazione /sezionamento;
- filtro a Y.

Gruppo di pompaggio: costituito da elettropompa a giri variabili in accordo alla regolamentazione Energy-related Products (ErP) Directive (2009/125/EC Directive)

gruppo di distribuzione composto da:

- collettori in ottone DN 1" 1/4 F Serie 822MM (ritorno) e Serie FLMR (mandata)
- derivazioni laterali DN 3/4" M EUROCONO
- raccordo per collettori completo di termometro (0÷80°C) , sfiato aria automatico, scarico.

Sistema di regolazione integrato (opzionale e fornito a parte) composto da:

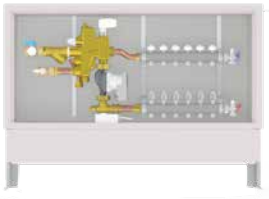
- attuatori elettrotermici ad azione ON/OFF Serie 22C/22CX;
- box modulari di controllo 4/6 zone (Serie WFHC), accoppiabile con orologio programmatore settimanale per 2 zone termiche;
- termostati ambiente elettronici (Serie WFHT, BT, BT02) anche in versione wireless.

Cassetta di contenimento in lamiera, telaio e sportello verniciata bianco.

Opzionale kit by-pass per controllo della pressione differenziale.

Codice	Derivazioni pannelli	Pz. Conf.	Imballo	€/cad
DR96F-06	n°6 - 3/4" EUROCONO	1	1	2.495,40
DR96F-07	n°7 - 3/4" EUROCONO	1	1	2.540,70
DR96F-08	n°8 - 3/4" EUROCONO	1	1	2.580,40
DR96F-09	n°9 - 3/4" EUROCONO	1	1	2.642,80
DR96F-10	n°10 - 3/4" EUROCONO	1	1	2.711,00
DR96F-11	n°11 - 3/4" EUROCONO	1	1	2.790,20
DR96F-12	n°12 - 3/4" EUROCONO	1	1	2.875,30

DR96M - DOMORADIANT MODULANTE



Modulo premontato con regolazione modulante, gruppo di distribuzione e pompaggio fluido caldo a bassa temperatura o refrigerato per impianti di riscaldamento/raffrescamento a pannelli radianti. Completo di termostato di sicurezza a contatto ed isolamento termico.

Attuatore 3 punti 230V, collettori inox di distribuzione, compatibilità con Serie 22C, 22CX e 26LC. Valvola multifunzione a 6 vie con:

- valvola a 3 vie con spillamento dal primario fino al 96%;
- attuatore elettronico (Art. EMUJC-230) alimentato 230V con segnale di comando a 3 punti;
- disgiuntore idraulico integrato;
- valvola di bilanciamento
- flussimetro visualizzazione portata (5-50 l/min);
- attacchi ausiliari per eventuali unità terminali di integrazione e/o deumidificazione;
- termometro di controllo temperatura circuito primario;
- valvole di intercettazione;
- filtro ad Y in ottone.

Gruppo di pompaggio costituito da elettropompa a giri variabili in accordo alla regolamentazione Energy-related Products (ErP) Directive (2009/125/EC Directive)

Gruppo di distribuzione composto da:

- collettori Serie HKV2013 in acciaio inox DN 1" e derivazioni laterali 3/4" M Eurocono, completi di flussimetri sulla mandata e valvole di regolazione sul ritorno;
- raccordo per collettori completo di termometro, scaricatore d'aria a galleggiante, scarico acqua.

Sistema di regolazione integrato (opzionale e fornito a parte) con:

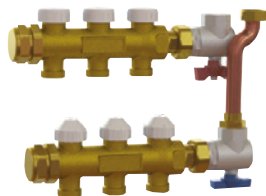
- attuatori elettrotermici ad azione on/off (Serie 22C, 22CX e 26LC);
- box modulari di controllo 4/6 zone (Serie WFHC, BT02), accoppiabile con orologio programmatore settimanale per 2 zone termiche;
- termostati ambienti elettronici (Serie WFHT, BT, BT02) anche in versione wireless;

Cassetta di contenimento in lamiera, telaio e sportello verniciata bianco.

Sistema di regolazione climatica (opzionale fornita a parte) Serie RCL-HC (per riscaldamento e raffrescamento).

Codice	Derivazioni pannelli	Pz. Conf.	Imballo	€/cad
DR96M-06	n°6 - 3/4" EUROCONO	1	1	2.619,00
DR96M-07	n°7 - 3/4" EUROCONO	1	1	2.664,40
DR96M-08	n°8 - 3/4" EUROCONO	1	1	2.704,20
DR96M-09	n°9 - 3/4" EUROCONO	1	1	2.766,60
DR96M-10	n°10 - 3/4" EUROCONO	1	1	2.834,70
DR96M-11	n°11 - 3/4" EUROCONO	1	1	2.914,00
DR96M-12	n°12 - 3/4" EUROCONO	1	1	2.999,20

CAT96

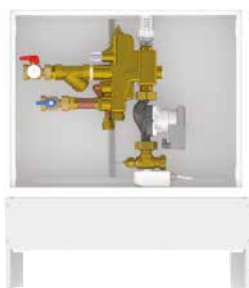


Gruppo collettori per alimentazione diretta con fluido caldo a ALTA temperatura o refrigerato, unità terminali di integrazione e/o deumidificazione:

- collettore in ottone (ritorno) DN 3/4" Serie 822MME con 2 o 3 derivazioni laterali DN 3/4" EUROCONO;
- collettore in ottone (mandata) DN 3/4" Serie 822MRE con 2 o 3 derivazioni laterali DN 3/4" EUROCONO;
- valvole di intercettazione;
- tubo di connessione.

Codice	Derivazioni dirette	Pz. Conf.	Imballo	€/cad
CAT96-2	n°2 - 3/4" EUROCONO	1	1	272,50
CAT96-3	n°3 - 3/4" EUROCONO	1	1	314,20

DR96F-D - DOMORADIANT SOLO DISTRIBUZIONE A PUNTO FISSO



Modulo premontato con regolazione fisso, gruppo di distribuzione e pompaggio fluido caldo a bassa temperatura o refrigerato per impianti di riscaldamento a pannelli radianti.

Completo di termostato di sicurezza a contatto ed isolamento termico.

Attuatore termostatico con sensore remoto.

Valvola multifunzione a 6 vie con:

- valvola a 3 vie con spillamento dal primario fino al 96%
- attuatore termostatico con sensore remoto;
- disgiuntore idraulico integrato;
- valvola di bilanciamento
- flussimetro visualizzazione portata (5-50 l/min);
- attacchi ausiliari per eventuali unità terminali di integrazione e/o deumidificazione;
- termometro di controllo temperatura circuito primario;
- valvole di intercettazione;
- filtro ad Y in ottone.

Gruppo di pompaggio costituito da elettropompa a giri variabili in accordo alla regolamentazione Energy-related Products (ErP) Directive (2009/125/EC Directive)

Codice	Descrizione	Pz. Conf.	Imballo	€/cad
DR96F-D	Modulo distribuzione	1	1	2.330,30

DR96M-D - DOMORADIANT SOLO DISTRIBUZIONE MODULANTE



Modulo premontato con regolazione modulante, gruppo di distribuzione e pompaggio fluido caldo a bassa temperatura o refrigerato per impianti di riscaldamento/raffrescamento a pannelli radianti.

Completo di termostato di sicurezza a contatto ed isolamento termico.

Attuatore 3 punti 230V.

Valvola multifunzione a 6 vie con:

- valvola a 3 vie con spillamento dal primario fino al 96%
- attuatore elettronico (Art. EMUJC-230) alimentato 230V con segnale di comando a 3 punti;
- disgiuntore idraulico integrato;
- valvola di bilanciamento
- flussimetro visualizzazione portata (5-50 l/min);
- attacchi ausiliari per eventuali unità terminali di integrazione e/o deumidificazione;
- termometro di controllo temperatura circuito primario;
- valvole di intercettazione;
- filtro ad Y in ottone.

Gruppo di pompaggio costituito da elettropompa a giri variabili in accordo alla regolamentazione Energy-related Products (ErP) Directive (2009/125/EC Directive)

Codice	Descrizione	Pz. Conf.	Imballo	€/cad
DR96M-D	Modulo distribuzione	1	1	2.412,80

FH-148SD



Attuatore termostatico con sonda remota ad immersione per regolazione a punto fisso.

Regolazione 20÷50°C. Taratura: 20÷50°C.

Codice	Bulbo	Pz. Conf.	Imballo	€/cad
FH-148SD	97 mm	1	1	67,00

ISOTHERM



Unità di miscelazione, pompaggio e regolazione della temperatura a punto fisso per impianti a pannelli radianti. L'insieme è adatto per essere collegato direttamente ai collettori premontati della Serie HKV2013. Il sistema potrà essere alimentato con temperatura di caldaia (70÷80°C) ed avere le uscite a bassa temperatura regolata.

L'unità è composta da:

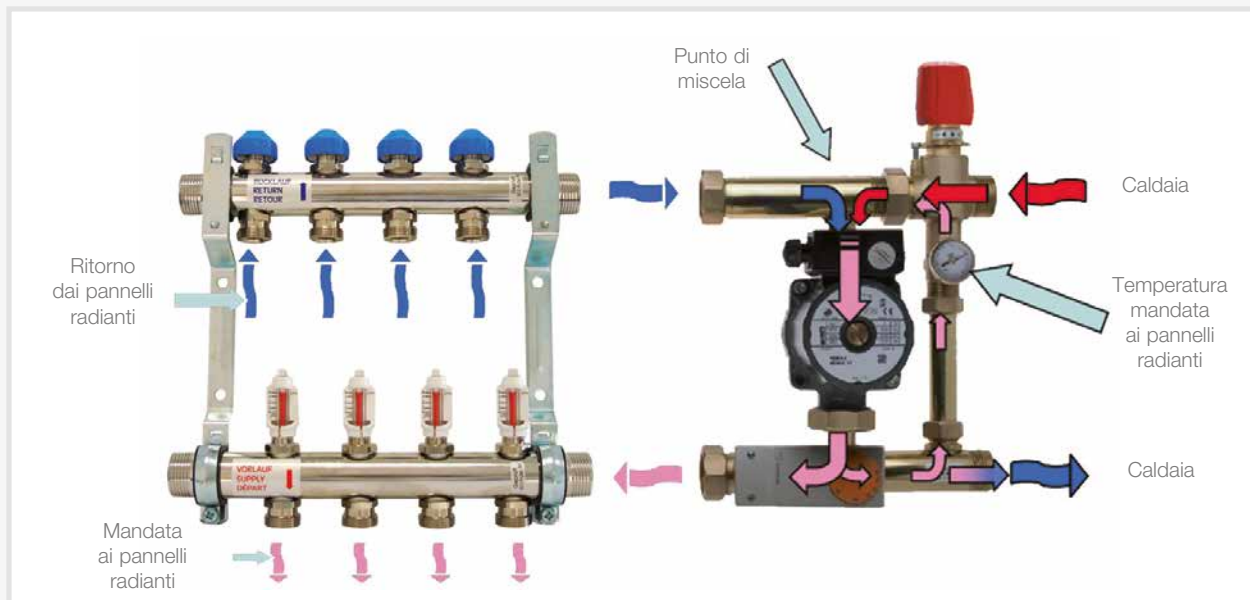
- valvola miscelatrice termostatica a tre vie con campo di regolazione 30÷50°C;
- elettropompa di circolazione Wilo PARA SCU/6;
- termostato regolabile di sicurezza per blocco pompa;
- termometro di precisione della mandata pannelli;
- adatto per una potenza massima di circa 15 kW.

Temperatura massima di esercizio: 90°C. Pressione massima di esercizio: 6 bar.

Codice	Temp. max. esercizio	Pz. Conf.	Imballo	€/cad
10084162	90°C	1	1	600,50

Dimensioni a pag.265

NOTA TECNICA - Schema ISOTHERM



ISOMIX-F



Unità di controllo compatta e pronta per l'installazione, per il controllo della temperatura di mandata in impianti di riscaldamento a pannelli radianti con fabbisogno termico fino a 14 kW. Intervallo di impostazione della temperatura di mandata: 20–70 °C, con funzione di limitazione e blocco della temperatura sulla testina termostatica. Pompa di circolazione e limitatore di temperatura precablati. Possibilità di installazione sul lato destro o sinistro del collettore. Idonea per tutti i collettori Watts da 1" M destinati ai circuiti di riscaldamento. Raccordi nichelati.

Codice	Descrizione	Pz. Conf.	Imballo	€/cad
10084161	Con circolatore WILO Para SCU/6	1	1	447,60
10086195	Con circolatore Calio SI/7	1	1	488,40
10082500	Senza circolatore	1	1	229,30

Dimensioni a pag.265

ISOMIX-HC



Unità di controllo compatta e pronta per l'installazione, dotata di regolatore climatico, per il controllo della temperatura di mandata in impianti di riscaldamento/raffrescamento a pannelli radianti con fabbisogno termico fino a 14 kW. Pompa di circolazione (130 mm), valvola miscelatrice con attuatore a 3 posizioni, limitatore di temperatura, regolatore climatico digitale CC-HC e sensori della temperatura di mandata e della temperatura esterna. Il regolatore climatico è precablatto alla pompa di circolazione, al limitatore di temperatura e all'attuatore. Possibilità di installazione sul lato destro o sinistro del collettore. Idonea per tutti i collettori Watts da 1" M destinati ai circuiti di riscaldamento. Raccordi nichelati.

Codice	Descrizione	Pz. Conf.	Imballo	€/cad
10084160	Con circolatore WILO Para SCU/6	1	1	869,10
10086193	Con circolatore Calio SI/7	1	1	902,30

Dimensioni a pag.265

Valvola miscelatrice per impianti radianti

63C - AQUAMIX



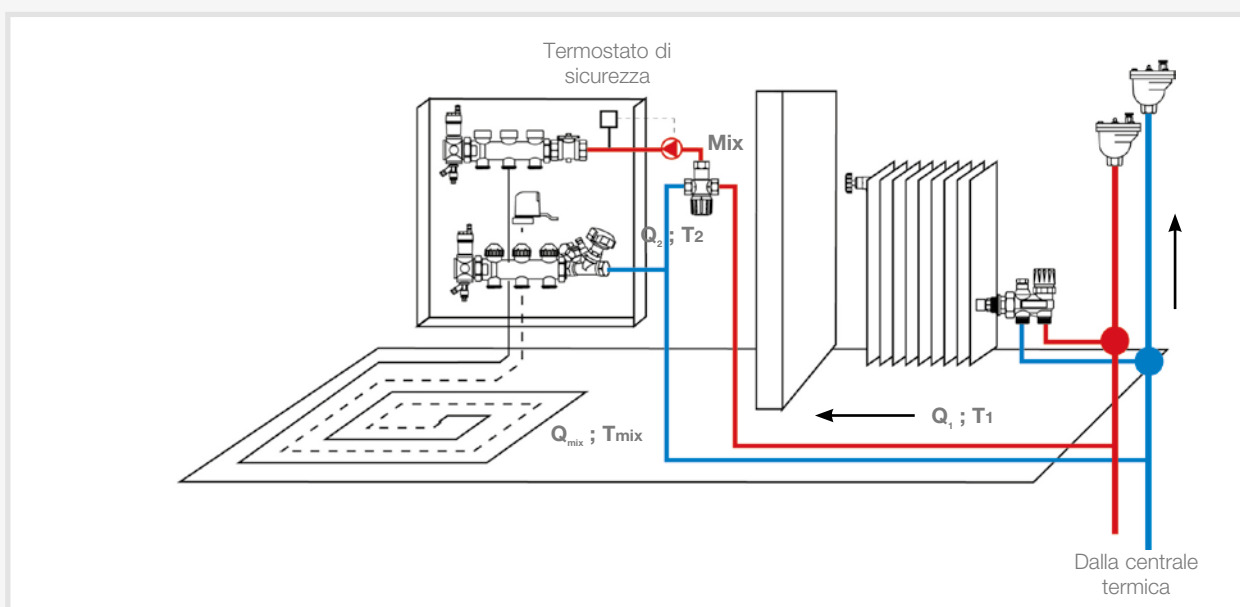
Valvola miscelatrice termostatica per impianti a pannelli radianti con 10 posizioni di taratura e by-pass fisso contro le sovratemperature. Campo di taratura: 25÷50°C. Pressione massima differenziale: 2 bar.

Codice	DN	Pz. Conf.	Imballo	€/cad
6310C34	3/4" FF	1	36	60,50
6311C1	1" FF	1	36	64,80

Dimensioni a pag.265

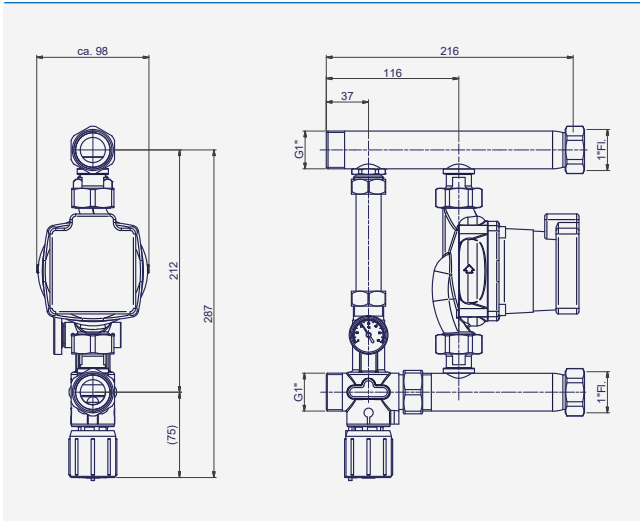
NOTA TECNICA - Schema AQUAMIX

Esempio schema di installazione valvola Serie AQUAMIX per impianto a pannelli radianti con gruppo collettori di distribuzione (Serie 822MM-822MR) completo di valvola di bilanciamento (Serie FO-BV) in cassetta.

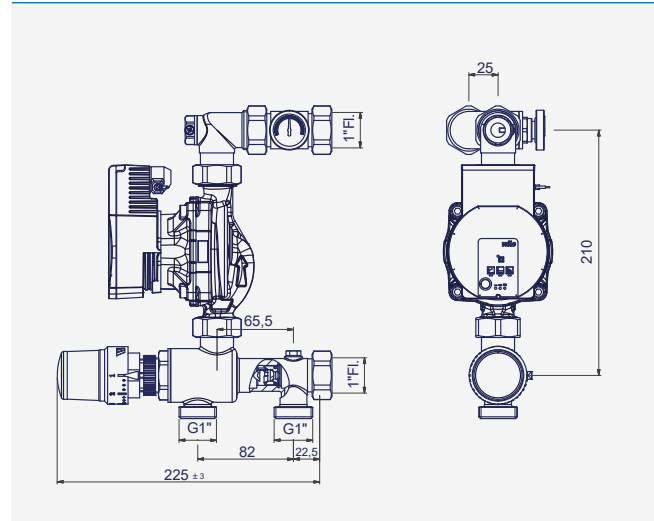


Dimensioni d'ingombro

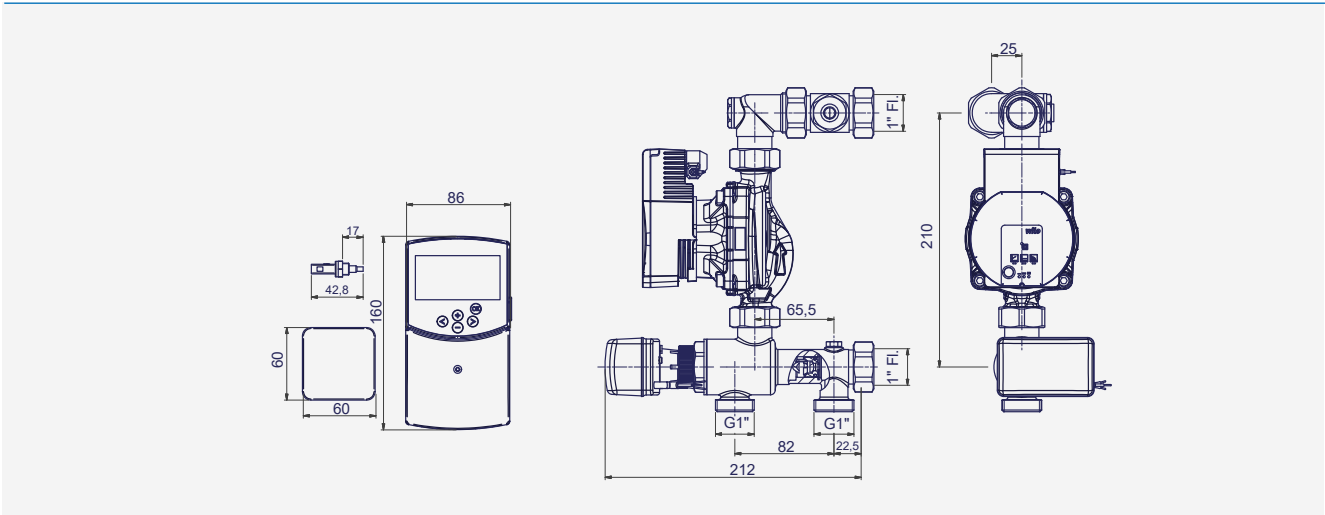
ISOTHERM



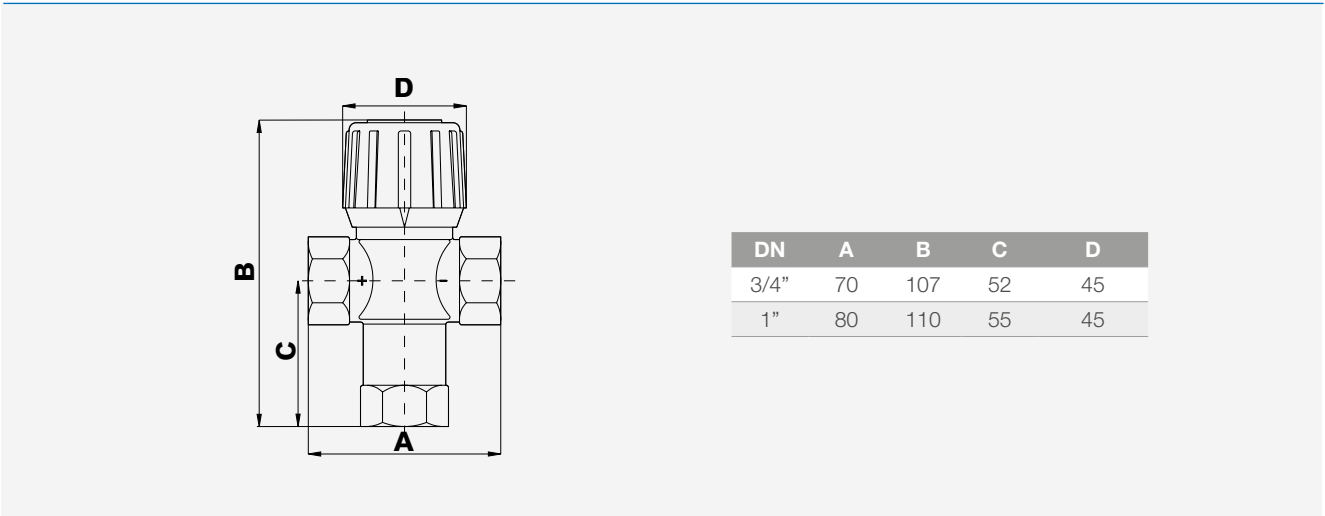
ISOMIX-F



ISOMIX-HC



63C



Capitolo 8.2

IMPIANTI MODUL

Valvole di zona

571T



Valvola di zona a due vie in bronzo, normalmente chiusa (NC). Azionamento ON/OFF con un attuatore elettrotermico (Serie 580T) fissabile al corpo con attacco a baionetta. PN 10. Pressione max differenziale (Serie 580T): 1.5 bar. Temperatura di esercizio: 4÷100°C. Corsa otturatore: 4mm.

Codice	DN	Kvs	Corsa otturatore	Pz. Conf.	Imballo	€/cad
571T34	3/4" FF	5,5	4mm	1	30	118,90
571T1	1" FF	6,8	4mm	1	30	118,90
571T114	1.1/4" FF	7,8	4mm	1	30	158,00

Dimensioni a pag.284

560T



Valvola di zona a tre vie in bronzo, normalmente chiusa (NC). Azionamento ON/OFF con un attuatore elettrotermico (Serie 580T) fissabile al corpo con attacco a baionetta. PN 10. Pressione max differenziale (Serie 580T): 1.5 bar. Temperatura di esercizio: 4÷100°C. Corsa otturatore: 4mm. Predisposta per montaggio valvola di taratura by-pass Serie 566T. Per collegare la valvola di zona e la valvola di taratura ai collettori complanari Modul utilizzare gli eccentrici Serie 565T.

Codice	DN	Kvs	Kvs By-pass	Pz. Conf.	Imballo	€/cad
560T34	3/4" FF	5,5	3,6	1	30	117,40
560T1	1" FF	6,8	3,6	1	30	129,00

Dimensioni a pag.284

561T



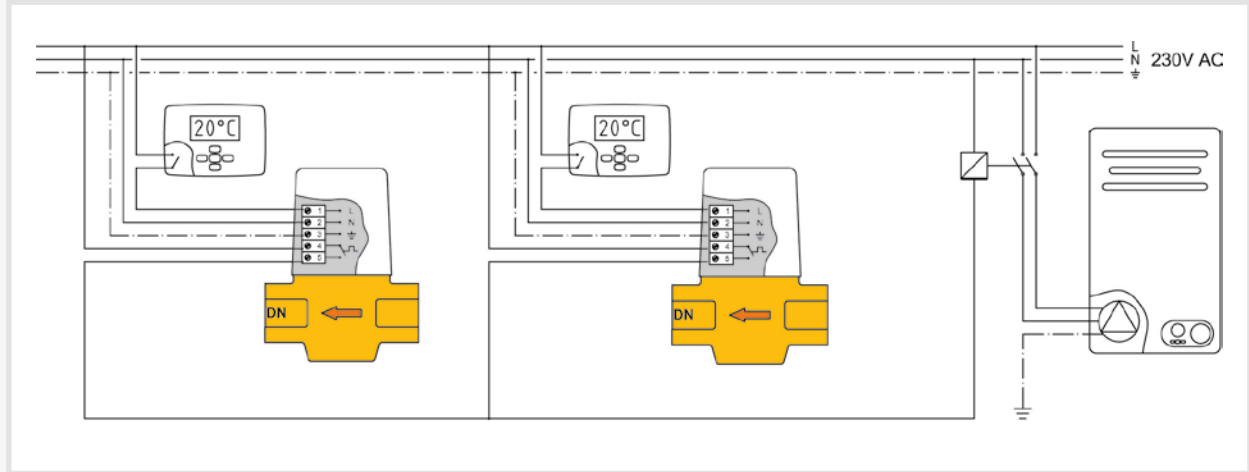
Valvola di zona a tre vie 4 attacchi in bronzo normalmente chiusa (NC) con sistema di taratura by-pass incorporato. Azionamento ON/OFF con un attuatore elettrotermico (Serie 580T) fissabile al corpo con attacco a baionetta. PN 10. Pressione max differenziale (Serie 580T): 1.5 bar. Temperatura di esercizio: 4÷100°C. Corsa otturatore: 4 mm. Per collegare la valvola di zona ai collettori complanari Modul usare i bocchettoni eccentrici Serie 531C.

Codice	DN	Kvs	Kvs By-pass	Pz. Conf.	Imballo	€/cad
561T34	3/4" FF	5,5	3,6	1	16	152,00
561T1	1" FF	6,8	3,6	1	16	167,10

Dimensioni a pag.284

NOTA TECNICA - Collegamenti elettrici valvole zona Serie 571T, 560T e 561T per installazione multi-zona

Quando un generatore di calore alimenta più zone termiche è possibile utilizzare i contatti ausiliari delle Serie 580T per ridurre gli sprechi di energia dovuti al funzionamento di pompe o generatori quando non richiesto. Quando i termostati (e quindi le zone termiche) richiedono calore, le valvole di zona si aprono ed i contatti ausiliari, chiudendosi, attivano la pompa del generatore di calore. Quando invece non è più richiesto calore, i contatti ausiliari, aprendosi, disattivano la pompa. La portata dei contatti ausiliari è limitata, come mostrato nello schema, si consiglia di utilizzare un rélé ausiliario per il collegamento della pompa.



580T



Attuatore elettrotermico a due posizioni per valvole di zona Serie 561T, 560T, 571T. Microinterruttore ausiliario normalmente aperto (NA) per comandi supplementari (es. pompa, contabilizzazione). Dispositivo antimanomissione piombabile.

Innesto sul corpo valvola a baionetta. Comando manuale esterno di apertura.

Tempo di posizionamento: 4-5 min. Potenza assorbita: 20W (230V), 18W (24V).

Conforme Direttive LVD 2014/35/UE, EMC 2014/30/UE.

Codice	Alimentazione	Protezione	Tempo posiz.	Pz. Conf.	Imballo	€/cad
580T220VX	230V	IP20	4-5min	1	10	166,70
580T24VX	24V	IP20	4-5min	1	10	166,70

Dimensioni a pag.284

58T



Gruppo otturatore per valvole di zona: Serie 571T, Serie 560T e 561T.

Codice	Descrizione	Note	Pz. Conf.	Imballo	€/cad
581TX	per valvola 571T	-	1	50	25,40
582TX	per valvole 560T, 561T	-	1	50	25,40

NB : Per valvole prodotte dal 2000

566T



Valvola di taratura by-pass. Adatta al montaggio su valvole di zona Serie 560T.

Codice	DN	Pz. Conf.	Imballo	€/cad
566T34X	3/4" FF	1	50	39,00
566T1X	1" FF	1	10	60,90

Dimensioni a pag.284

567T



Bocchettone diritto in tre pezzi per il collegamento tra le valvole di zona ed i collettori di distribuzione.

Codice	DN	Pz. Conf.	Imballo	€/cad
567T3434	3/4" x 3/4"	5	50	14,50
567T11	1" x 1"	1	100	24,60

Dimensioni a pag.284

565T



Bocchettone eccentrico in tre pezzi con interasse 16 mm per il collegamento tra valvole di zona a tre vie Serie 560T con valvole di taratura by-pass Serie 566T e collettori complanari Modul.

Codice	DN	Pz. Conf.	Imballo	€/cad
565T3434	3/4" x 3/4"	2	40	16,00
565T134	1" x 3/4"	2	40	20,30
565T11	1" x 1"	2	30	24,60

531C



Bocchettone eccentrico in tre pezzi con interasse 6mm per il collegamento tra valvole di zona a 3 vie 4 attacchi Serie 561T e collettori complanari Modul.

Codice	DN	Pz. Conf.	Imballo	€/cad
5310C	3/4" x 3/4"	2	40	16,00
5311C	1" x 3/4"	2	40	20,30
5312C	1" x 1"	2	40	23,30

VU02



Valvola di zona a 2 vie, in ottone, normalmente chiusa (NC). Azionamento on/off con attuatori Serie ETE. PN 16. Pressione massima differenziale: 1,5 bar.

Temperatura d'esercizio: 4÷110°C. Corsa otturatore: 4mm.

Codice	DN	Kvs	Pz. Conf.	Imballo	€/cad
VU0220	3/4" FF	4,0	1	40	68,10
VU0225	1" FF	6,5	1	36	85,50

Dimensioni a pag.284

VU3



Valvola di zona a 3 vie, in ottone, normalmente chiusa (NC). Azionamento on/off con attuatori Serie ETE. PN 16. Pressione massima differenziale: 1,5 bar.

Temperatura d'esercizio: 4÷110°C. Corsa otturatore: 4mm.

Codice	DN	Kvs	Kvs By-pass	Pz. Conf.	Imballo	€/cad
VU320	3/4" FF	4,0	2,8	1	40	81,30
VU325	1" FF	6,5	3,3	1	36	97,10

Dimensioni a pag.284

VU4


Raccordo a TEE per la realizzazione del by-pass nelle valvole Serie VU3.

Codice	DN	Pz. Conf.	Imballo	€/cad
VU400	3/4" FF	1	30	22,50
VU401	1" FF	1	10	30,90

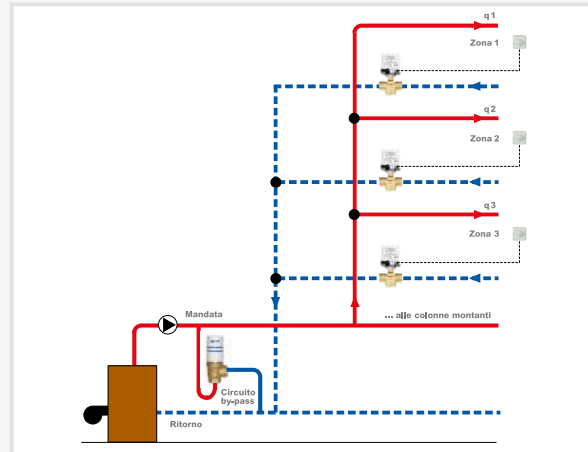
Dimensioni a pag.284

NOTA TECNICA - Valvole di zona in ottone per Fan-coil

Le valvole di regolazione zona Serie VU sono organi automatici (NC) impiegati generalmente per il controllo dei flussi d'acqua calda e fredda ad impianti di riscaldamento e/o condizionamento in dipendenza di un comando on/off (predisposte anche per attuatori modulanti ETM).

L'attuatore elettrico del servocomando ETE ad espansione termica con fine corsa automatico, è caratterizzato da un funzionamento assolutamente silenzioso e affidabile; l'assemblaggio al corpo valvola avviene con un semplice innesto a baionetta. Un apposito dispositivo consente l'azionamento manuale diretto della valvola Serie VU.

Evitare l'installazione della valvola con il servomotore rovesciato verso il basso (infiltrazioni, condensa).


Valvole fan coil
KV4


Valvole a 2 vie, 3 vie e 3 vie 4 attacchi in ottone per fan coil. Attacchi 3/4" maschio a tenuta piana. Azionamento ON/OFF con attuatori Serie 22C, 22CX, 22CX5, 26LC. Temperatura massima di esercizio: 110°C. Corsa dell'otturatore 2,5mm.

Codice	Descrizione	Kvs	Kvs By-pass	Pz. Conf.	Imballo	€/cad
213134P4	2 Vie	4	-	1	20	52,20
313134P4	3 Vie	4	1,7	1	20	53,80
41313440P4	3 Vie 4 Attacchi	4	1,7	1	30	68,10

Dimensioni a pag.284-285

2131


Valvola a 2 vie in ottone per fan coil. Azionamento on/off con attuatori Serie 22C, 22CX, 22CX5, 26LC. Temperatura massima di esercizio: 110°C. Corsa otturatore: 2,5mm. PN 16. Raccordi Serie 840.

Codice	DN	Kvs	Pz. Conf.	Imballo	€/cad
213112	1/2" MM	1,7	1	30	40,70
213134	3/4" MM	2,8	1	30	45,00
21311	1" MM	4,5	1	20	52,20

Dimensioni a pag.285

3131


Valvola a 3 vie in ottone per fancoil. Azionamento on/off con attuatori Serie 22C, 22CX, 22CX5, 26LC. Temperatura massima di esercizio: 110°C. Corsa otturatore: 2,5 mm. Impiegabile sia come valvola miscelatrice che come deviatrice. PN 16. I valori di Kvs e Kvs by-pass si riferiscono alla valvola utilizzata in deviazione. Raccordi Serie 840.

Codice	DN	Kvs	Kvs By-pass	Pz. Conf.	Imballo	€/cad
313112	1/2" MM	1,7	1,3	1	30	45,00
313134	3/4" MM	2,8	1,8	1	30	47,80
31311	1" MM	4,5	3,1	1	20	53,80

Dimensioni a pag.285

VU



Raccordo a TEE per la realizzazione del by-pass nelle valvole Serie 3131 (DN 1").

Codice	DN	Pz. Conf.	Imballo	€/cad
VU311	1" MM	1	10	26,70

4131



Valvola a 3 vie 4 attacchi in ottone per fan coil. Azionamento on/off con attuatori Serie 22C, 22CX, 22CX5, 26LC. Temperatura massima di esercizio: 110°C. Corsa otturatore: 2,5 mm. Impiegabile sia come valvola miscelatrice che come deviatrice. PN 16.

Codice	DN	Kvs	Kvs By-bass	Pz. Conf.	Imballo	€/cad
413112	1/2" MM	1,7	1,3	1	20	60,90
413134	3/4" MM	2,8	1,8	1	36	63,70

Dimensioni a pag.285

840



Bocchettone di collegamento a tenuta morbida con dado per valvole di zona Serie 2131, 3131, 4131.

Codice	DN	Pz. Conf.	Imballo	€/cad
8401212GAS	1/2" X 1/2"	1	1	7,00
8403434GAS	3/4" X 3/4"	1	1	9,80
84011GAS	1" X 1"	1	1	11,20

V2BMLN



Valvola di regolazione a globo a 2 vie. Corpo in bronzo. Stelo in acciaio inox.

Caratteristica equipercentuale. Attacchi filettati PN 16. Normalmente chiusa.

Adatta per acqua 2÷110°C.

Compatibili con servomotori Serie EMUK-24-500 e EMUK-230-500B con accoppiamento filettato M30x1,5.

Codice	DN	Kvs	Pz. Conf.	Imballo	€/cad
V02BM15LN	1/2" F	4,5	1	1	156,50
V02BM20LN	3/4" F	6	1	1	169,00
V02BM25LN	1" F	9,6	1	1	181,50
V02BM32LN	1.14" F	12,4	1	1	206,60
V02BM40LN	1.1/2" F	16,8	1	1	356,70
V02BM50LN	2" F	22	1	1	A RICHIESTA

Dimensioni a pag.286

V3BMLN



Valvola di regolazione a globo a 3 vie. Corpo in bronzo. Stelo in acciaio inox. Caratteristica equipercentuale. Attacchi filettati PN 16. Adatta per acqua 2÷110°C.

Compatibili con servomotori Serie EMUK-24-500 e EMUK-230-500B con accoppiamento filettato M30x1,5.

Compatibili con servomotori Serie EMUK-24-500 e EMUK-230-500B con accoppiamento filettato M30x1,5.

Codice	DN	Kvs	Kvs by-pass	Pz. Conf.	Imballo	€/cad
V3BM15LN	1/2" F	4,5	3,6	1	1	194,10
V3BM20LN	3/4" F	6	4,9	1	1	206,60
V3BM25LN	1" F	9,6	8,6	1	1	219,00
V3BM32LN	1.14" F	12,4	10,5	1	1	244,00
V3BM40LN	1.1/2" F	16,8	15,4	1	1	394,30
V3BM50LN	2" F	22	19,6	1	1	A RICHIESTA

Dimensioni a pag.286

Attuatori

148SD2



Attuatore termostatico con sonda remota ad immersione per regolazione della portata in funzione della temperatura dei pannelli radianti o di serbatoi o scambiatori di calore acqua-aria.

Codice	Spessore bulbo	Bulbo	Taratura	Pz. Conf.	Imballo	€/cad
148SD2050	12mm	97 mm	20÷50°C	1	35	87,20
148SD2070	12mm	66 mm	20÷70°C	1	100	87,20

Dimensioni a pag.285

148SD12



Guaina per sensore attuatori Serie 148SD2. Con O-Ring.

Codice	Connessione	Pz. Conf.	Imballo	€/cad
148SD122050	1/2" M	1	100	12,70
148SD122070	1/2" M	1	100	12,70

22C



Attuatore elettrotermico compatto ad azione on/off compatibile con valvole da radiatore termostattizzabili, valvole per fan-coil e collettori. Calotta in materiale polimerico autoestinguente. Ghiera filettata in ottone nichelato M30x1.5. Normalmente chiusa (NC). Normalmente Aperta (NA). Corsa: 3,5mm. Spinta otturatore: 100N (Versione NC) - 80N (Versione NA). Temperatura ambiente: 0÷50°C. Versione a 4 fili (NA4 - NC4) completo di microinterruttore ausiliario. Portata contatto ausiliario: 700mA.

Lunghezza cavo 1m.

Conforme Direttive: LVD 2014/35/UE, EMC 2014/30/UE. Approvato TÜV.

Con cavo $\varnothing = 7,2\text{mm}$

Codice	Alimentazione	Protezione*	Pz. Conf.	Imballo	€/cad
22C230NC2	230V	IP44	1	10	45,80
22C24NC2	24V	IP44	1	10	45,80
22C230NC4	230V	IP44	1	10	45,80
22C24NC4	24V	IP44	1	10	45,80
22C230NA2	230V	IP44	1	10	45,80
22C24NA2	24V	IP44	1	10	45,80
22C230NA4	230V	IP44	1	10	45,80
22C24NA4	24V	IP44	1	10	45,80

Con cavo $\varnothing = 5,5\text{mm}$

Codice	Alimentazione	Protezione*	Pz. Conf.	Imballo	€/cad
22C230NC2-5	230V	IP44	1	10	45,80
22C24NC2-5	24V	IP44	1	10	45,80
22C230NA2-5	230V	IP44	1	10	45,80
22C24NA2-5	24V	IP44	1	10	45,80

Dimensioni a pag.285

(*) IP44 solo rispettando la posizione di montaggio in verticale

22CX



Attuatore elettrotermico compatto ad azione on/off compatibile con valvole da radiatore termostattizzabili, valvole per fan-coil e collettori. Calotta in materiale polimerico autoestinguente. Ghiera filettata in ottone nichelato M30x1.5. Normalmente chiusa (NC). Normalmente Aperta (NA). Corsa: 3,5 mm. Spinta otturatore: 100N (Versione NC) - 80N (Versione NA). Temperatura ambiente: 0÷50°C. Versione a 4 fili (NA4 - NC4) completo di microinterruttore ausiliario. Portata contatto ausiliario: 700mA.

Lunghezza cavo 1m.

Conforme Direttive: LVD 2014/35/UE, EMC 2014/30/UE. Approvato TÜV.

Codice	Alimentazione	Protezione	Pz. Conf.	Imballo	€/cad
22CX230NC2	230V	IP54	1	50	46,90
22CX24NC2	24V	IP54	1	50	46,90
22CX230NC4	230V	IP54	1	50	46,90
22CX24NC4	24V	IP54	1	50	46,90
22CX230NA2	230V	IP54	1	50	46,90
22CX24NA2	24V	IP54	1	50	46,90
22CX230NA4	230V	IP54	1	50	46,90
22CX24NA4	24V	IP54	1	50	46,90

Dimensioni a pag.285

22CX5



Attatore elettrotermico compatto ad azione on/off compatibile con valvole da radiatore termostattizzabili, valvole per fan-coil e collettori. Calotta in materiale polimerico autoestinguente. Ghiera filettata in ottone nichelato M30x1.5. Normalmente chiusa (NC). Corsa: 5 mm. Spinta otturatore: 110N (Versione NC). Temperatura ambiente: 0÷50°C. Versione a 4 fili (NC4) completo di microinterruttore ausiliario. Portata contatto ausiliario: 700mA induttivo-3A resistivo.

Conforme Direttive: LVD 2014/35/UE, EMC 2014/30/UE. Approvato TÜV.

Codice	Alimentazione	Protezione	Pz. Conf.	Imballo	€/cad
22CX5230NC2	230V	IP54	1	50	47,80
22CX524NC2	24V	IP54	1	50	47,80
22CX5230NC4	230V	IP54	1	50	47,80
22CX524NC4	24V	IP54	1	50	47,80
22CX5230NC2-2	230V - cavo 2m	IP54	1	50	47,80
22CX524NC2-2	24V - cavo 2m	IP54	1	50	47,80
22CX5230NC4-2	230V - cavo 2m	IP54	1	50	47,80
22CX524NC4-2	24V - cavo 2m	IP54	1	50	47,80

Dimensioni a pag.285

26LC



Attatore elettrotermico compatto ad azione on/off, compatibile con valvole radiatore termostattizzabili, valvole per fan coils e collettori. Calotta in materiale plastico autoestinguente. Ghiera filettata in ottone nichelato M30x1.5. Normalmente chiuso (NC) 24V a.c. e 230V a.c. a basso consumo energetico. Corsa: 3,5mm. Cavo facilmente rimovibile con connettore dotato di sistema antisganciamento. Verifica visuale dello stato di funzionamento (on/off) a LED. Versione con cavo a 4 poli (NC4) completa di microinterruttore ausiliario (contatto NA). Grado di protezione IP64.

Conforme Direttive: LVD 2014/35/UE, EMC 2014/30/UE. Approvato TÜV.

Codice	Alimentazione	Microinterruttore	Pz. Conf.	Imballo	€/cad
26LC230NC2	230V a.c.	no	1	50	49,20
26LC24NC2	24V a.c.	no	1	50	49,20
26LC230NC4	230V a.c.	sì	1	50	49,20
26LC24NC4	24V a.c.	sì	1	50	49,20

Dimensioni a pag.285

EMUWE



Attatore elettronico compatto ad azione modulante compatibile con valvole da radiatore termostattizzabili, valvole per fan-coil e collettori. Calotta in materiale polimerico autoestinguente. Ghiera filettata in ottone nichelato M30x1.5. Corsa: **3.2mm, 3.9mm, 4.8mm**. Spinta otturatore: 100N. Temperatura ambiente: 0÷50°C. Grado di protezione IP54.

Conforme Direttive: LVD 2014/35/UE, EMC 2014/30/UE.

Codice	Segnale di comando	Aliment.	Assorbim.	Pz. Conf.	Imballo	€/cad
P07623	Proporzionale 0-10V (2-10V)	12Vdc - 24Vdc/ac	3W	1	1	125,60

Dimensioni a pag.285

EMUJC



Attatore elettronico compatto per unità terminali. Segnale di comando a tre punti o proporzionale. Accoppiamento alle valvole Serie 2131, 3131, 4131 mediante ghiera filettata in ottone M30x1,5. Diagnostica sullo stato di funzionamento dell'attatore mediante LED: indicazione on/off, fine corsa raggiunto, posizionamento in corso. Lunghezza cavo di alimentazione: 2m. Spinta nominale: 120N. Grado di protezione IP43. Temperatura ambiente: 0÷50°C.

Conforme alle Direttive LVD 2014/35/UE, EMC 2014/30/UE.

Codice	Segnale di comando	Aliment.	Assorbim.	Pz. Conf.	Imballo	€/cad
EMUJC-230	tre punti	230V	6,5VA	1	1	173,10
EMUJC-24	tre punti	24V	2,5VA	1	1	175,90
EMUJC-010	Proporzionale 0-10V (2-10V)	24V	2,5VA	1	1	164,50

Dimensioni a pag.286

EMUK

Servomotore elettronico con segnale di comando a 2 e 3 punti o proporzionale 0-10V. Accoppiamento alle valvole Serie VBMLN mediante ghiera filettata in ottone M30x1,5. Lunghezza cavo di alimentazione: 1,5m. Spinta nominale: 500N. Grado di protezione: IP54 Temperatura ambiente: 0÷55°C
Conforme alle Direttive LVD 2014/35/UE, EMC 2014/30/UE.

Codice	Segnale di comando	Alimentazione	Assorbimento	Pz. Conf.	Imballo	€/cad
EMUK-230-500B	due e tre punti	230V	5,3VA	1	1	187,80
EMUK-24-500	due e tre punti / 0-10V	24V	4,0VA	1	1	187,80

Dimensioni a pag.287

ETE

Attuatore elettrotermico ad azione on/off per valvole di zona Serie VU. Microinterruttore ausiliario normalmente aperto (NA) per comandi supplementari (es. pompa, contabilizzazione). Attacco a baionetta al corpo valvola. Dispositivo per il comando manuale. Assorbimento: 18W. Corsa: 4mm. Spinta dell'otturatore: 250N. Tempo di posizionamento: 4min.

Conforme EN60730-1:95, EN60730-2-8:95 e successive integrazioni.
Conforme Direttiva EMC 2014/30/UE.

Codice	Alimentazione	Protezione	Pz. Conf.	Imballo	€/cad
ETE24BO	24V	IP20	1	30	85,80
ETE220BO	230V	IP20	1	30	85,80

Dimensioni a pag.286

Collettori Modul singoli**805M**

Collettore singolo componibile in ottone CW617N con guarnizione premontata e dado di bloccaggio. Derivazioni laterali: 1/2"M-3/4"M. Attacchi di testa MF: 3/4"-1"-1.1/4".

Codice	DN	Derivazioni	Interasse	Pz. Conf.	Imballo	€/cad
805M34TMN2	3/4" MF	2-1/2" M	35 mm	10	10	14,00
805M34TMN3	3/4" MF	3-1/2" M	35 mm	10	10	16,90
805M34TMN4	3/4" MF	4-1/2" M	35 mm	10	10	31,40
805M1TMN2X	1" MF	2-1/2" M	35 mm	10	10	19,80
805M1TMN3X	1" MF	3-1/2" M	35 mm	10	10	28,10
805M1TMN4X	1" MF	4-1/2" M	35 mm	10	10	35,00
805M54TMN3	1.1/4" MF	3-1/2" M	50 mm	10	10	50,70
805M54TMN4	1.1/4" MF	4-1/2" M	50 mm	10	10	54,80
805M1TN2X	1" MF	2-1/2" M	50 mm	10	10	28,10
805M1TN3X	1" MF	3-1/2" M	50 mm	10	10	33,90
805M1TN4X	1" MF	4-1/2" M	50 mm	10	10	37,90
805M1TM2X	1" MF	2-3/4" M	50 mm	10	10	26,70
805M1TM3X	1" MF	3-3/4" M	50 mm	10	10	37,90
805M1TM4X	1" MF	4-3/4" M	50 mm	10	10	37,90
805M54TM3	1.1/4" MF	3-3/4" M	50 mm	10	10	45,00
805M54TM4	1.1/4" MF	4-3/4" M	50 mm	8	8	49,00

Dimensioni a pag.286

807M

Collettore singolo componibile in ottone CW617N.

Codice	DN	Derivazioni	Interasse	Pz. Conf.	Imballo	€/cad
807MT234	3/4" FF	2-1/2" M	35 mm	10	10	21,00
807MT334	3/4" FF	3-1/2" M	35 mm	10	10	29,00
807MT434	3/4" FF	4-1/2" M	35 mm	10	10	32,00

Dimensioni a pag.286

E807M

Collettore singolo componibile in ottone CW617N.

Codice	DN	Derivazioni	Interasse	Pz. Conf.	Imballo	€/cad
E807M-MF-T2	3/4" MF	2-1/2" M	35 mm	10	10	17,20
E807M-MF-T3	3/4" MF	3-1/2" M	35 mm	10	10	21,30
E807M-MF-T4	3/4" MF	4-1/2" M	35 mm	10	10	29,50

Dimensioni a pag.286

822MM

Collettore singolo di ritorno, componibile in ottone con guarnizione premontata e dado di bloccaggio. Valvole di regolazione incorporate, termostattizzabili con attuatori elettrotermici Serie 22C, 22CX, 22CX5, 26LC. Derivazioni laterali: 1/2" M-3/4" M. Attacchi di testa MF: 3/4"-1"-1.1/4". Pressione differenziale: 1.5 bar. Kvs derivazioni: 2.28. Interasse 50mm.

Codice	DN	Derivazioni	Pz. Conf.	Imballo	€/cad
822MM1TMN2	1" MF	2-1/2" M	5	5	56,60
822MM1TMN3	1" MF	3-1/2" M	5	5	75,40
822MM1TMN4	1" MF	4-1/2" M	5	5	92,70
822MM1TM2	1" MF	2-3/4" M	5	5	72,30
822MM1TM3	1" MF	3-3/4" M	5	5	78,50
822MM1TM4	1" MF	4-3/4" M	5	5	81,80
822MM54TMN4	1.1/4" MF	4-1/2" M	5	5	108,40
822MM54TM3	1.1/4" MF	3-3/4" M	5	5	113,30
822MM54TM4	1.1/4" MF	4-3/4" M	5	5	141,50

Dimensioni a pag.286

822MR

Collettore singolo di mandata, componibile in ottone con guarnizione premontata e dado di bloccaggio e con detentori di intercettazione incorporati. Derivazioni laterali: 1/2" M - 3/4" M. Attacchi di testa MF: 3/4"-1"-1.1/4". Kvs derivazioni: 2,61. Interasse 50mm.

Codice	DN	Derivazioni	Pz. Conf.	Imballo	€/cad
822MR1TMN2	1" MF	2-1/2" M	5	5	56,60
822MR1TMN3	1" MF	3-1/2" M	5	5	75,40
822MR1TMN4	1" MF	4-1/2" M	5	5	92,70
822MR1TM2	1" MF	2-3/4" M	5	5	72,30
822MR1TM3	1" MF	3-3/4" M	5	5	69,00
822MR1TM4	1" MF	4-3/4" M	5	5	85,00
822MR54TMN3	1.1/4" MF	3-1/2" M	5	5	88,00
822MR54TMN4	1.1/4" MF	4-1/2" M	5	5	107,00
822MR54TM3	1.1/4" MF	3-3/4" M	5	5	85,00
822MR54TM4	1.1/4" MF	4-3/4" M	5	5	103,80

Dimensioni a pag.287

FLMR

Collettore singolo componibile di mandata in ottone completo di flussimetro Serie FL per la regolazione e misura della portata dei circuiti con guarnizione premontata e dado di bloccaggio. Derivazioni laterali: 3/4" M. Attacchi di testa MF: 1"-1.1/4". Campo di misura: 0-6 l/min. Pressione differenziale: 1,0 bar. Kvs derivazioni: 1,8. Interasse 50mm.

Codice	DN	Derivazioni	Pz. Conf.	Imballo	€/cad
FLMR1TM2	1" MF	2-3/4"	1	24	64,30
FLMR1TM3	1" MF	3-3/4"	1	16	81,80
FLMR1TM4	1" MF	4-3/4"	1	12	127,30
FLMR54TM3	1.1/4" MF	3-3/4"	1	12	111,60
FLMR54TM4	1.1/4" MF	4-3/4"	1	9	139,70

Dimensioni a pag.287

FL

Dispositivo per la regolazione e misura della portata nei singoli circuiti nei collettori Serie FLMR. Campo di misura: 0-6 l/min.

Codice	Descrizione	Pz. Conf.	Imballo	€/cad
FLMR	Flussimetro	24	24	11,60
226	Cappuccio di manovra	1	50	1,10

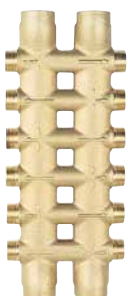
Dimensioni a pag.287

210

Valvola di intercettazione a sfera con bocchettone in tre pezzi per attacchi di testa collettori. Pressione massima di esercizio: 25 bar fino a 95°C; 16 bar fino a 120°C.

Codice	DN	Pz. Conf.	Imballo	€/cad
2101212	1/2" MF	5	5	20,00
2103434	3/4" MF	5	5	27,60
21011	1" MF	5	5	41,10
210114114	1.1/4" MF	5	5	54,60

Dimensioni a pag.287

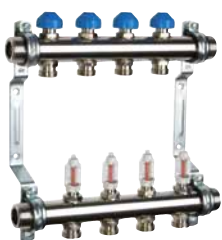
Collettori Modul complanari**825M**

Collettore complanare in ottone CW617N. Derivazioni laterali su entrambi i lati: 1/2" M. Attacchi di testa FF: 3/4"-1". Interasse derivazioni: 35mm.

Codice	DN	Derivazioni	Pz. Conf.	Imballo	€/cad
825M34DD22	3/4" FF	2 + 2	1	20	50,70
825M34DD44	3/4" FF	4 + 4	1	15	64,80
825M34DD66	3/4" FF	6 + 6	1	10	97,10
825M34DD88	3/4" FF	8 + 8	1	8	125,10
825M1DD44	1" FF	4 + 4	1	10	94,20
825M1DD66	1" FF	6 + 6	1	6	129,60
825M1DD88	1" FF	8 + 8	1	6	166,10
825M1DD1010	1" FF	10 + 10	1	1	197,10

Dimensioni a pag.287

HKV 2013A-VA



Gruppo collettore in acciaio inox premontato:

- collettore superiore di ritorno con regolazione micrometrica e intercettazione della derivazione;
- collettore inferiore di mandata con flussimetri (0-6 l/min) in grado di regolare o di intercettare la derivazione;
- staffe in acciaio zincato complete di supporti antivibranti.

Attacco di testa 1" M, derivazioni laterali con 3/4" Eurocono, interasse 50mm.

Temperatura di esercizio: -10÷80°C. PN 6. Disponibile la coibentazione.

Compatibile con gli attuatori elettrotermici della Serie 22C, 22CX, 22CX5 e 26LC.

Codice	Derivazioni	Pz. Conf.	Imballo	€/cad
3816302	2	1	1	95,80
3816303	3	1	1	125,10
3816304	4	1	1	156,30
3816305	5	1	1	188,70
3816306	6	1	1	216,80
3816307	7	1	1	249,10
3816308	8	1	1	277,30
3816309	9	1	1	312,60
3816310	10	1	1	340,60
3816311	11	1	1	378,60
3816312	12	1	1	408,30

Dimensioni a pag.287

HKV 2013A-AFC



Gruppo collettore **DINAMICO AUTOBILANCIATO** in acciaio inox premontato:

- collettore inferiore di ritorno con valvola di regolazione ed intercettazione della derivazione; **campo di regolazione da 30 a 300l/h**; adattatore M30x1,5;
- collettore superiore di mandata con flussimetri bassa perdita di carico e funzione di intercettazione;
- staffe in acciaio zincato complete di supporti antivibranti.

Attacco di testa 1" M, derivazioni laterali con 3/4" Eurocono, interasse 50mm.

Valvole terminali di riempimento e sfogo aria (preinstallate) serie KFE90.

Temperatura di esercizio: -5÷70°C. PN 10. Disponibile la coibentazione.

Compatibile con gli attuatori elettrotermici della Serie 22C, 22CX, 22CX5 e 26LC.

Codice	Derivazioni	Pz. Conf.	Imballo	€/cad
10081563	2	1	1	217,20
10081564	3	1	1	252,20
10081565	4	1	1	299,10
10081566	5	1	1	349,40
10081567	6	1	1	395,20
10081568	7	1	1	461,90
10081569	8	1	1	507,70
10081570	9	1	1	556,80
10081571	10	1	1	608,10
10081572	11	1	1	653,90
10081573	12	1	1	702,00

Dimensioni a pag.287

HKV ISO



Coppia di coibentazioni per collettori Serie HKV2013 composta da gusci in EPP modulari da 6 posizioni. Quantità necessarie in funzione del numero di derivazioni dei collettori:

- 2÷6 derivazioni: 1 coppia di coibentazioni
- 7÷10 derivazioni: 2 coppie di coibentazioni
- 11÷12 derivazioni: 3 coppie di coibentazioni

Codice	Pz. Conf.	Imballo	€/cad
5251025	1	1	49,20

ACCESSORI

KHT-1

Coppia di valvole di intercettazione a sfera con termometro di precisione (scala 0÷60°C) per collettori Serie HKV2013.

Connessioni 1" Fx1" F dado girevole con tenuta a battuta piana.

Codice	Descrizione	Pz. Conf.	Imballo	€/cad
3114065	Ottone	1	1	46,50
3114065N	Ottone nichelato	1	1	46,50

ES-QS


Coppia di valvole terminali per collettori Serie HKV2013 con dispositivo di sfogo aria manuale e rubinetto di carico/carico impianto da 3/4" completo di tappo di sicurezza.

Connessione 1" F dado girevole con tenuta a battuta piana.

Codice	Descrizione	Pz. Conf.	Imballo	€/cad
3036115	Ottone	1	1	26,70
3036120N	Ottone nichelato	1	1	33,90


DFM38-A

Dispositivo per la regolazione e misura della portata nei singoli circuiti nei collettori Serie HKV2013. Campo di misura: 0-6 l/min. Attacco 3/8".

Codice	Descrizione	Pz. Conf.	Imballo	€/cad
10010893	flussimetro	1	24	12,50


823MP

Raccordo terminale per collettori con guarnizione premontata e dado di bloccaggio premontati. Provvisto di: 2 attacchi da 1/2" per il montaggio del termometro ad immersione.

Codice	DN	Derivazioni	Attacchi	Pz. Conf.	Imballo	€/cad
823MP13812	1"	1/2" e 3/8"	2+2	10	10	37,90
823MP543812	1.1/4"	1/2" e 3/8"	2+2	10	10	37,90

Dimensioni a pag.288


823MT

Terminale per collettori in ottone. Attacchi per scaricatore d'aria e per rubinetto di scarico da 3/8"F. Attacco per ulteriore derivazione: 1/2"F.

Codice	DN	Pz. Conf.	Imballo	€/cad
823MT1	1" M	10	10	21,10
823MT114	1.1/4" M	10	10	22,50

Dimensioni a pag.287


209

Detentore micrometrico di regolazione in ottone per attacchi laterali collettori Modul.

Codice	DN	Pz. Conf.	Imballo	€/cad
2091212	1/2" MF	25	25	19,20

Dimensioni a pag.287


290

Rubinetto di scarico per caldaie con attacco portagomma, tappo e catenella.

Codice	DN attacco	DN tappo	Pz. Conf.	Imballo	€/cad
29038	3/8"	1/2"	10	200	16,90
29012	1/2"	3/4"	10	150	19,80
29034	3/4"	1"	10	100	30,90

Dimensioni a pag.288

Cassette d'ispezione

824CF



Cassetta di ispezione universale in plastica completa di fondo, telaio con aperture pre-sagomate, coperchio con chiusura a vite, protezione asportabile per opere murarie e accessori per il fissaggio di collettori singoli e collettori complanari da 3/4" e da 1".

Adatta a contenere:

- collettori complanari Serie 825 con valvole di zona Serie 571T, 560T, 561T e relativi accessori.
 - collettori semplici in ottone Serie 805M (3/4" e 1"), 807M, E807M, 822M (1") e relativi accessori.
- Fornita in confezione compatta, montaggio rapido.

Codice	b x h x p (mm)	Pz. Conf.	Imballo	€/cad
824CF2632	265 x 320 x 95	1	10	29,60
824CF2640	265 x 400 x 95	1	10	33,90
824CF2650	265 x 500 x 95	1	10	39,40
824CF3160	310 x 600 x 95	1	10	46,50

828M



Cassetta di ispezione in lamiera zincata completa di coperchio con chiusura a vite.

Adatta a contenere gruppi di distribuzione composti da collettori complanari Serie 825M anche assemblati a valvole di zona Serie 561T. Completa di viti e staffa di fissaggio del gruppo collettore su guida centrale.

Codice	b x h x p (mm)	Pz. Conf.	Imballo	€/cad
828M2933N	290 x 330 x 80	1	1	46,50
828M2950N	290 x 500 x 80	1	1	54,80
828M2965N	290 x 650 x 80	1	1	63,30

839M

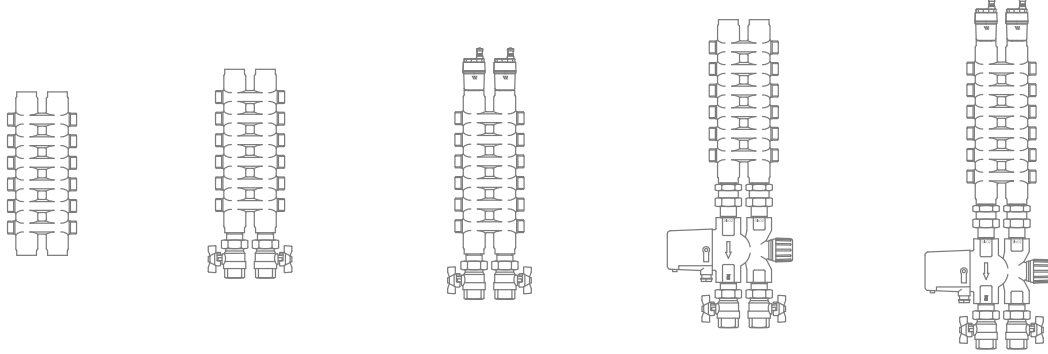


Cassetta di ispezione in lamiera zincata completa di sportello ad innesto, verniciato bianco con chiusura a chiave. Altezza del piedino regolabile in loco. Adatta a contenere gruppi di distribuzione composti da collettori componibili Serie 822MM - 822MR - FLMR - 805M.

Completa di viti fissaggio staffe (Serie 840MR non incluse) su guide universali.

Codice	b x h x p (mm)	Pz. Conf.	Imballo	€/cad
839M4075NV	400 x 750 x 110/150	1	1	194,30
839M6075NV	600 x 750 x 110/150	1	1	230,90
839M8075NV	850 x 750 x 110/150	1	1	271,60
839M10075NV	1000 x 750 x 110/150	1	1	288,50

NOTA TECNICA - Scelta della cassetta per numero di derivazioni



Tipo A
Solo collettore
complanare 825M

Tipo B
Collettore complanare
con valvole di
intercettazione
ed alimentazione
dall'alto

Tipo C
Collettore complanare
con valvole di
intercettazione con
alimentazione dal basso e
sfoghi aria in testa ai collettori

Tipo D
Come tipo B ma con
interposta valvola
di zona serie
561T,560T, 571T

Tipo E
Come tipo C ma con
interposta valvola di zona
serie 561T,560T, 571T


Modello	Dimensioni b x h x p (mm)	Contenenza massima				
		Tipo A	Tipo B	Tipo C	Tipo D	Tipo E
824CF	26,5 x 32 x 9,5	6x6	2x2	-	-	-
	26,5 x 40 x 9,5	8x8	4x4	2x2	2x2	-
	26,5 x 50 x 9,5	10x10	8x8	6x6	4x4	2x2
	26,5 x 60 x 9,5	10x10	10x10	8x8	6x6	4x4
828M	29 x 33 x 8	6x6	2x2	-	-	-
	29 x 50 x 8	10x10	8x8	6x6	4x4	2x2
	29 x 65 x 8	10x10	10x10	8x8	8x8	6x6

NOTA TECNICA - Scelta della cassetta per numero di derivazioni

Tipo A:
Collettore componibile Serie 805M, 822MM, 822MR, FLMR con coppia di valvole a sfera Serie 210 e coppia terminale Serie 823MT.

Tipo B:
Come tipo A ma con 1 valvola a sfera e 1 valvola di bilanciamento.

N° derivazioni		
Modello	Tipo A	Tipo B
839M4075NV	3	-
839M6075NV	6	5
839M8075NV	10	9
839M10075NV	12	12



840MR



Staffe telescopiche universali per la realizzazione del gruppo di distribuzione composto da collettori componibili Serie 805M, 806M, 807M, E807M, 822MM, 822MR, FLMR con DN da 3/4" a 1.1/4" e relativi accessori.

Le staffe sono provviste di piastre distanziali di plastica di dimensioni e colori diversi da assemblare ai cavallotti per adeguare qualunque tipo di collettore con ingombro in altezza da un min.23 a un max.45.

La soluzione costruttiva consente di:

- avere interassi diversi tra i collettori di mandata e ritorno a seconda delle esigenze d'impianto: Min 170 - Max 270;
- rendere semplice e veloce l'installazione del gruppo di distribuzione all'interno della cassetta d'ispezione;
- facilitare l'allacciamento delle tubazioni in rame, pex o multistrato alle derivazioni laterali, grazie all'inclinazione della staffa inferiore da fissare alla cassetta d'ispezione;
- installare il gruppo di distribuzione nella cassetta d'ispezione priva di guide o a muro utilizzando 4 piedini distanziatori all'estremità delle staffe in dotazione.

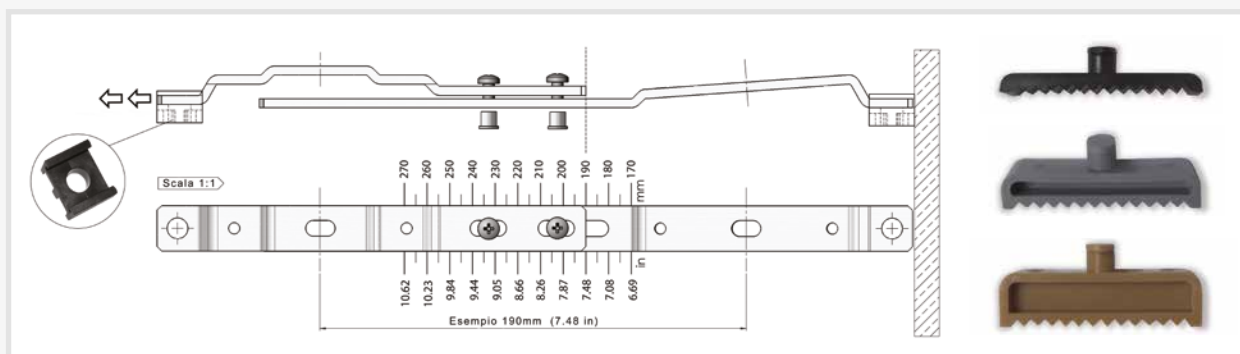
Questi piedini distanziatori non vanno usati con cassetta d'ispezione provvista di guide.

La confezione è corredata di viti da fissaggio:

- N°4 M6x14
- N°4 M6x164 M6x20

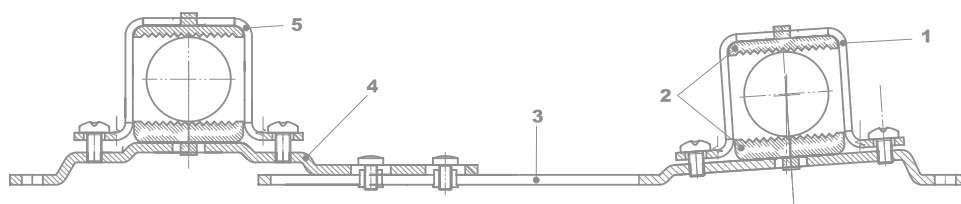
Codice	Pz. Conf.	Imballo	€/cad
840MR80	1	10	49,10

Dimensioni a pag.288



Legenda:

1. Cavallotto
2. Piastre distanziali
3. Staffa inferiore
4. Staffa superiore
5. Cavallotto



Uso delle piastre distanziali:

Nero, Grigio, Beige.

Tabella per la scelta delle piastre distanziali con ingombro del collettore Watts

Modello	DN	Interasse	Ingombro	Piastre
805M	3/4"	35	24	BEIGE/BEIGE
805M	1"	35	30	BEIGE/BEIGE
805M	1"	50	31	NERO/BEIGE
805M	1.1/4"	50	41	NERO/GRIGIO
807M	3/4"	35	30	BEIGE/BEIGE
822MM	1"	50	39	NERO/GRIGIO
822MR	1"	50	39	NERO/GRIGIO
FLMR	1"	50	39	NERO/GRIGIO
822MM	1.1/4"	50	45	NERO/GRIGIO
822MR	1.1/4"	50	45	NERO/GRIGIO
FLMR	1.1/4"	50	45	NERO/GRIGIO

Scaricatori d'aria a galleggiante

INT - NEW INTERVENT



Valvola automatica per sfogo aria con coperchio svitabile per ispezione. Corpo e coperchio in ottone CW617N. Galleggiante in polietilene anticorrosione. PN 12. Pressione massima di esercizio: 12 bar. Temperatura massima di esercizio: 115°C. Adatto anche per acqua additivata (glicole fino al 50%).

Codice	DN	Pz. Conf.	Imballo	€/cad
0248010	3/8"	1	60	11,90
0248010-K10	3/8"	10	60	10,80
0248015	1/2"	1	60	13,10
0248015-K10	1/2"	10	60	11,90
0248020	3/4"	1	60	14,30
0248020-K10	3/4"	10	60	13,00

Dimensioni a pag.288

DUO - DUOVENT



Valvola sfogo aria automatica e manuale con coperchio svitabile per ispezione. Corpo e coperchio in ottone CW617N. Galleggiante in polietilene anticorrosione. PN12.

Pressione massima di esercizio: 12 bar. Temperatura massima di esercizio: 115°C. Potenzialità di scarico automatico a 3 bar: 20 NL/min. Potenzialità di scarico manuale a 3 bar: 100 NL/min. Adatto anche per acqua additivata (glicole fino al 50%).

Codice	DN	Pz. Conf.	Imballo	€/cad
0248210	3/8"	1	60	13,10
0248210-K10	3/8"	10	60	11,90
0248215	1/2"	1	60	15,10
0248215-K10	1/2"	10	60	13,40
0248220	3/4"	1	60	16,50
0248220-K10	3/4"	10	60	14,90

Dimensioni a pag.288

MV - MINIVENT - Serie in esaurimento



Valvola automatica per sfogo aria con coperchio svitabile per ispezione. Corpo e coperchio in ottone CW617N. Galleggiante in polietilene anticorrosione. Pressione massima d'esercizio: 12 bar. Temperatura massima d'esercizio: 115°C. Adatto anche per acqua additivata (glicole fino al 50%).

Codice	DN	Pz. Conf.	Imballo	€/cad
0250010	3/8"	10	60	14,70
0250215	1/2"	10	60	16,30

Dimensioni a pag.288

MVD - DUOVENT - Serie in esaurimento



Valvola sfogo aria automatica e manuale con coperchio svitabile per ispezione. Corpo e coperchio in ottone CW617N. Galleggiante in polietilene anticorrosione. PN 12. Pressione massima di funzionamento: 8 bar. Temperatura massima: 115°C.

Potenzialità di scarico automatico a 3 bar: 17,9 NL/min. Potenzialità di scarico manuale a 3 bar: 139,5 NL/min. Adatto anche per acqua additivata (glicole fino al 50%).

Codice	DN	Pz. Conf.	Imballo	€/cad
0250610	3/8"	10	60	15,80
0250615	1/2"	10	60	18,20

Dimensioni a pag.288

INT/AV15 - NEW INTERVENT CON ATTACCO LATERALE



Valvola automatica per sfogo aria con coperchio svitabile per ispezione e collegamento laterale. Corpo e coperchio in ottone CW617N nichelato. Galleggiante in polietilene anticorrosione. PN12. Pressione massima di esercizio: 12 bar. Temperatura massima di esercizio: 115°C. Adatto anche per acqua additivata (glicole fino al 50%).

Codice	DN	Pz. Conf.	Imballo	€/cad
0248016	1/2"	1	60	19,30
0248016-K10	1/2"	10	60	17,50

Dimensioni a pag.288

MKV - MICROVENT



Valvola automatica sfogo aria verticale. Corpo e coperchio in ottone CW617N e con O-Ring. PN12. Pressione massima di esercizio: 10 bar. Temperatura massima di esercizio: 110°C. Adatto anche per acqua additivata (glicole fino al 50%).

Il modello **0251310** è completo del rubinetto di intercettazione automatico Serie RIA.

Codice	DN	Pz. Conf.	Imballo	€/cad
0251210	3/8"	10	120	10,20

Dimensioni a pag.288

MHV - HYBRIVENT VERTICALE



Valvola automatica sfogo aria verticale. Corpo in ottone CW617N. Coperchio in materiale composito, con O-Ring. PN12. Pressione massima di esercizio: 10 bar. Temperatura massima di esercizio: 110°C. Adatto anche per acqua additivata (glicole fino al 50%).

Codice	DN	Pz. Conf.	Imballo	€/cad
0246010	3/8"	1	1	7,50
0246010-K10	3/8"	10	1	6,70

Dimensioni a pag.288

MKL - MICROVENT



Valvola automatica sfogo aria laterale. Corpo e coperchio in ottone CW617N. Preguarnito con O-Ring. PN12. Pressione massima di esercizio: 10 bar. Temperatura massima: 110°C. Adatto anche per acqua additivata (glicole fino al 50%).

Il modello **0252310** è completo del rubinetto di intercettazione automatico RIA.

Codice	DN	Pz. Conf.	Imballo	€/cad
0252210	3/8"	10	120	10,50

Dimensioni a pag.288

MHL - HYBRIVENT LATERALE



Valvola automatica sfogo aria laterale. Corpo in ottone CW617N. Coperchio in materiale composito, con O-Ring. PN12. Pressione massima di esercizio: 10 bar.

Temperatura massima di esercizio: 110°C. Adatto anche per acqua additivata (glicole fino al 50%).

Codice	DN	Pz. Conf.	Imballo	€/cad
0247010	3/8"	1	1	7,50
0247010-K10	3/8"	10	1	6,70

Dimensioni a pag.288

RIA

Rubinetto d'intercettazione automatico per valvole automatiche sfogo aria Serie MVD, MV, MKV, MKL, INT, DUO, MHV, MHL.. Completo di dispositivo di svuotamento rapido e totale dell'acqua dalla valvola.

Codice	DN	Pz. Conf.	Imballo	€/cad
0259010	3/8"x3/8"	10	400	2,50
0259015	1/2"x1/2"	10	400	3,40
0259016	3/8"x1/2"	10	400	3,70

Dimensioni a pag.289

2161C - FLOATVENT

Valvola automatica sfogo aria verticale, con O-ring. Adatta per installazione sugli attacchi di testa dei collettori complanari. Corpo in ottone CW617N. Pressione massima: 10 bar. Temperatura massima: 110°C. Adatto per acqua additivata (glicole fino al 50%).

Codice	DN	Pz. Conf.	Imballo	€/cad
2161C38	3/8"	1	60	9,60
2161C12	1/2"	1	60	10,30
2161C34	3/4"	1	60	11,30
2161C1	1"	1	60	16,60

Dimensioni a pag.289

2311C - CHECKVENT

Valvola di ritegno preguarnita per valvola automatica sfogo aria verticale 2161C38.

Codice	DN	Pz. Conf.	Imballo	€/cad
2311C38	3/8"	50	300	2,50

MXV - MAXIVENT

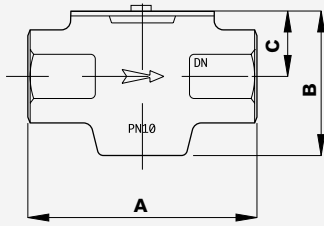
Scaricatore d'aria automatico ad elevata portata. Provvisto di valvola di sfogo manuale. Corpo e coperchio in ghisa con verniciatura epossidica. Pressione massima di esercizio: 12 bar. Temperatura massima d'esercizio: 100°C. Attacco uscita aria 3/8" F.

Codice	DN	Pz. Conf.	Imballo	€/cad
0253020	3/4"	1	1	246,20
0253025	1"	1	1	268,80
0253032	1.1/4"	1	1	298,40

Dimensioni a pag.289

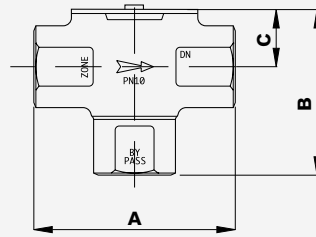
Dimensioni d'ingombro

571T



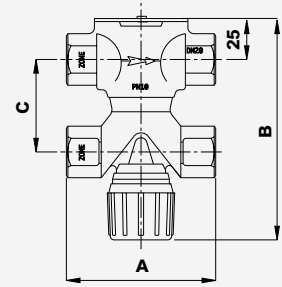
DN	A	B	C
3/4"	90	61	25
1"	100	61	25
1.1/4"	103	59	25

560T



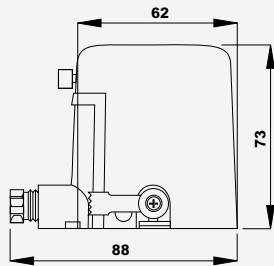
DN	A	B	C
3/4"	90	78	25
1"	100	78	25

561T

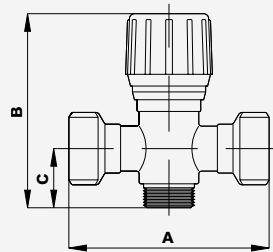


DN	A	B	C
3/4"	90	130	50
1"	100	140	60

580T

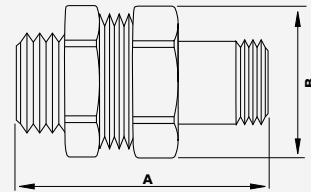


566T



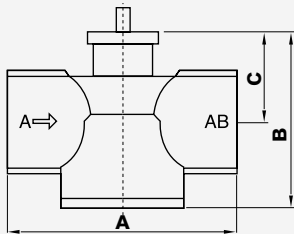
DN	A	B	C
3/4"	90	100	34
1"	100	104	34

567T



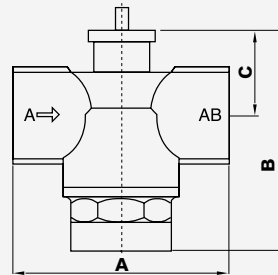
DN	A	B
3/4"	66	37
1"	77	46

VU02



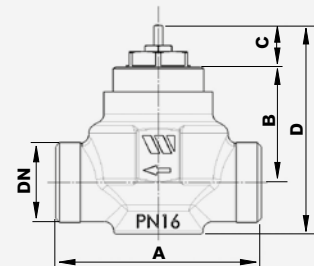
DN	A	B	C
3/4"	78	61	30
1"FF	83	61	30

VU3



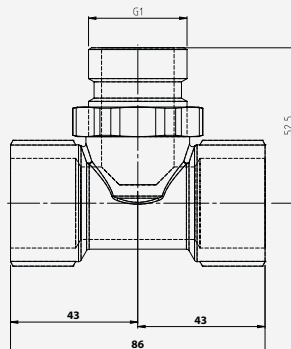
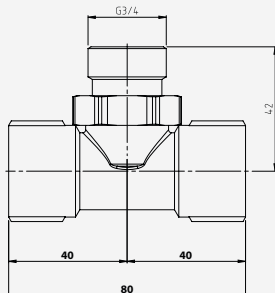
DN	A	B	C
3/4"FF	78	77	30
1"FF	83	77	30

KV4-2 VIE

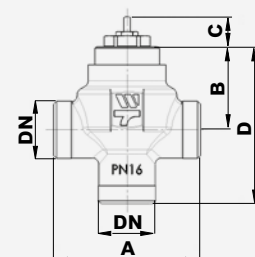


DN	A	B	C	D
3/4"	68	38	13.7	69

VU4



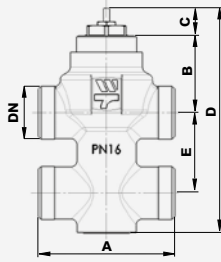
KV4-3 VIE



DN	A	B	C	D
3/4"	68	38	13.7	86

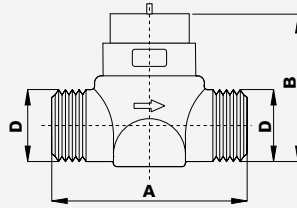
Dimensioni d'ingombro

KV4-3 VIE



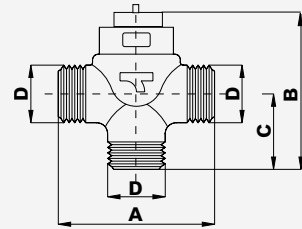
DN	A	B	C	D	E
3/4"	68	38	13.7	112	40

2131



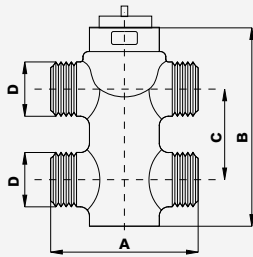
DN	A	B
1/2"	52	43
3/4"	56	43
1"	83	70

3131



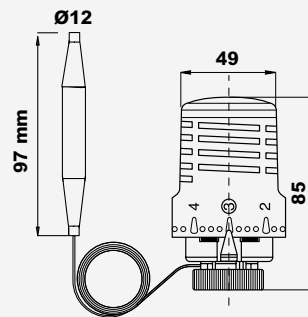
DN	A	B	C
1/2"	52	56	25
3/4"	56	58	34
1"	82	93	41

4131

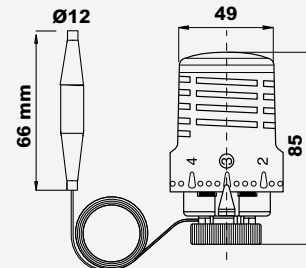


DN	A	B	C
1/2"	52	83	35
3/4"	56	96	50

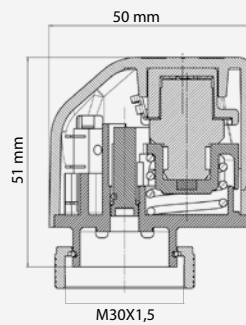
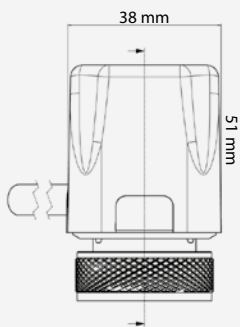
148SD2050



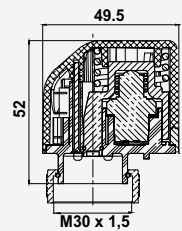
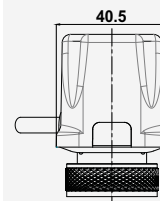
148SD2070



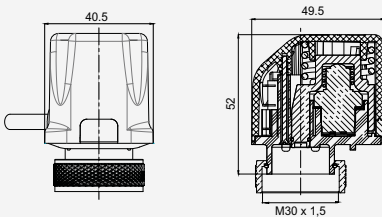
22C



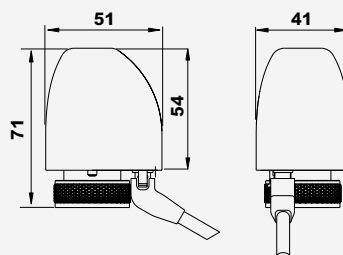
22CX



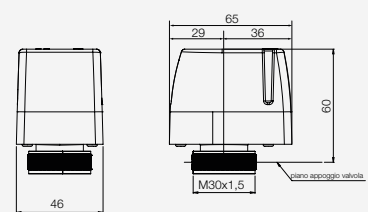
22CX5



26LC

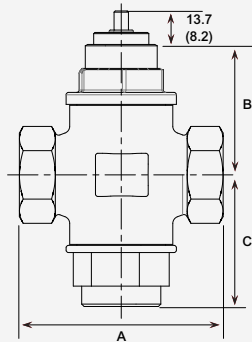


EMUWE



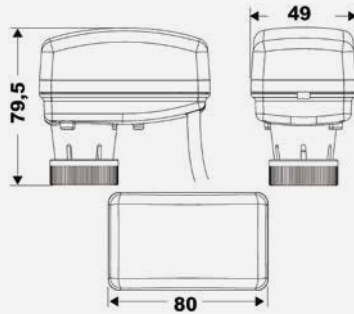
Dimensioni d'ingombro

V3BMLN

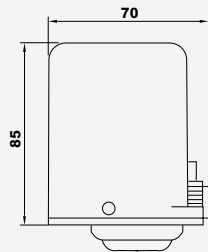


DN	A	B	C
15	85	54,5	55
20	85	54,5	55
25	105	56,5	55
32	120	59,5	63
40	145	68	78,5
50	165	93	89,0

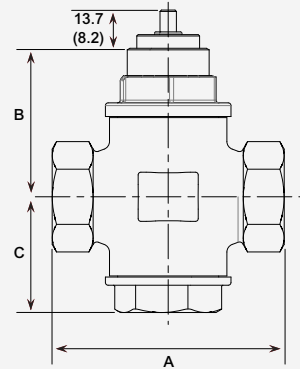
EMUJC



ETE

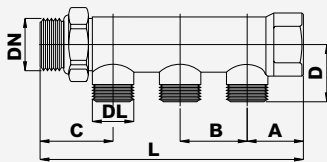


V2BMLN



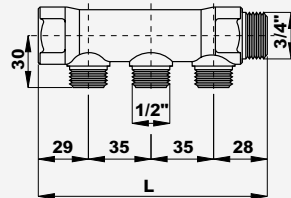
DN	A	B	C
15	85	54,5	42,5
20	85	54,5	42,5
25	105	56,5	49
32	120	59,5	52
40	145	68	63
50	165	93	73

805M



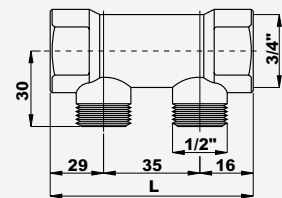
DN	DL	L	A	B	C	D
3/4"	2x1/2"	98	28.5	35	34.5	28
3/4"	3x1/2"	133	28.5	35	34.5	28
3/4"	4x1/2"	168	28.5	35	34.5	28
1"	2x1/2"	97	24	35	38	33
1"	3x1/2"	132	24	35	38	33
1"	4x1/2"	167	24	35	38	33
1"	2x1/2"	114.5	24.5	50	41	33
1"	3x1/2"	164.5	24.5	50	41	33
1"	4x1/2"	214.5	24.5	50	41	33
1"	2x3/4"	114.5	24.5	50	41	33
1"	3x3/4"	164.5	24.5	50	41	33
1"	4x3/4"	214.5	24.5	50	41	33
1.1/4"	3x1/2"	168.5	27.5	50	41	36
1.1/4"	4x1/2"	218.5	27.5	50	41	36
1.1/4"	3x3/4"	168.5	27.5	50	41	36
1.1/4"	4x3/4"	218.5	27.5	50	41	36

E807M



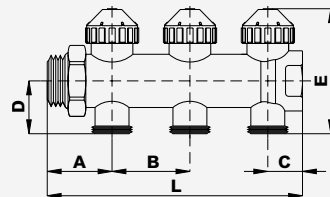
DN	Derivazioni laterali	L
3/4"	2	92
3/4"	3	127
3/4"	4	162

807M



DN	Derivazioni laterali	L
3/4"	2	80
3/4"	3	115
3/4"	4	150

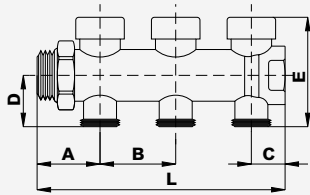
822MM



DN	L	L	L	A	B	C	D	E
	2 Uscite			3 Uscite		4 Uscite		
1"	115	169	215	40	50	24.5	33	80
1.1/4"	-	169	219	41	50	24.5	33	86

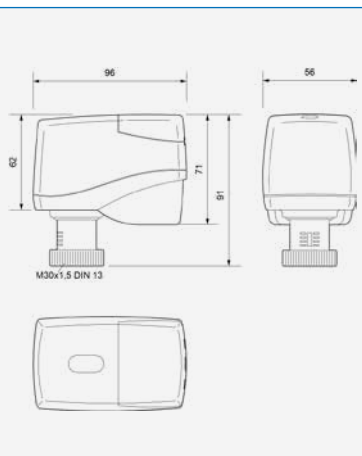
Dimensioni d'ingombro

822MR

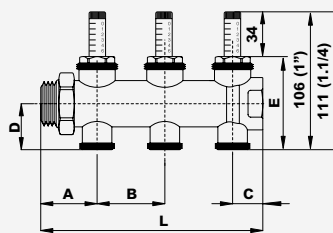


DN	L	L	L	A	B	C	D	E
	2 Uscite		3 Uscite	4 Uscite				
1"	115	169	215	40	50	24.5	33	72
1.1/4"	-	169	219	41	50	27.5	36	77

EMUK

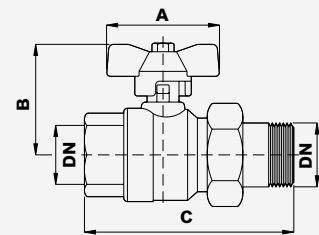


FLMR/FL



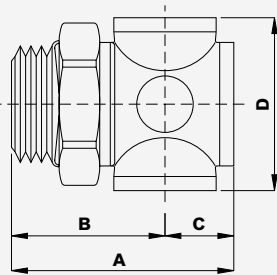
DN	L	L	L	A	B	C	D	E
	2 Uscite		3 Uscite	4 Uscite				
1"	114	164	214	40	50	24.5	33	72
1.1/4"	-	168	218	41	50	27.5	36	77

210



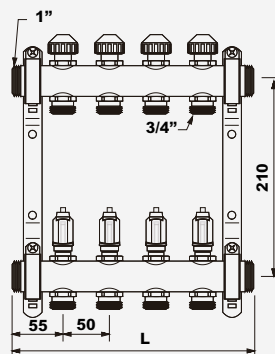
DN	A	B	C
1/2"	46	50	76
3/4"	46	53	94
1"	66	65	109
1.1/4"	66	70	128

823MT



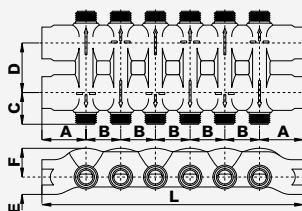
DN	A	B	C	D
1"	61.5	42	19.5	49
1.1/4"	63.5	42	19.5	49

HKV 2013-VA/HKV2013A-AFC



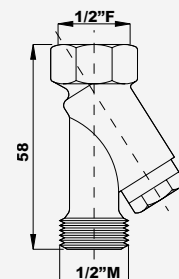
Num. derivazioni	L
2	160
3	210
4	260
5	310
6	360
7	410
8	460
9	510
10	560
11	610
12	660

825M



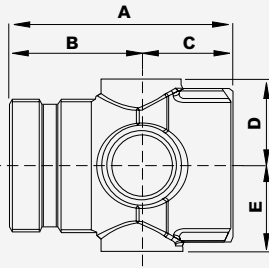
DN	Deriv. laterali	L	A	B	C	D	E	F
3/4"	2 x 2	125	45	35	31	50	18	28.5
3/4"	4 x 4	195	45	35	31	50	18	28.5
3/4"	6 x 6	265	45	35	31	50	18	28.5
3/4"	8 x 8	335	45	35	31	50	18	28.5
1"	4 x 4	215	55	35	34	60	21	35.5
1"	6 x 6	285	55	35	34	60	21	35.5
1"	8 x 8	355	55	35	34	60	21	35.5
1"	10 x 10	425	55	35	34	60	21	35.5

209



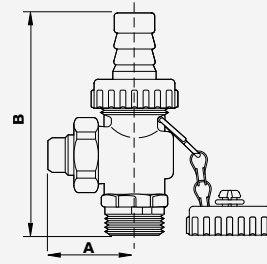
Dimensioni d'ingombro

823MP



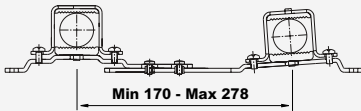
DN	A	B	C	D	E
1"G	69.5	40	25.5	27	27
1.1/4"G	69.5	41	28.5	27	27

290

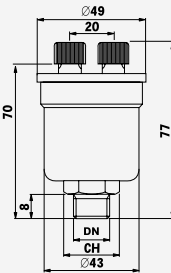


DN	A	B
1/8"	25	60
3/8"	30	75
1/2"	33	75

840MR

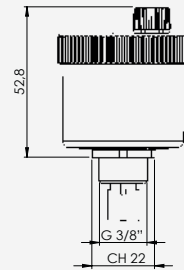


MVD

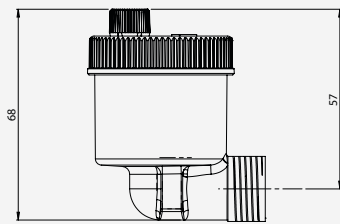


DN	B
3/8"	19
1/2"	22

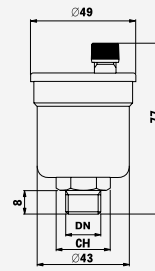
INT-INT/R DUO-DUO/R



INT/AV15

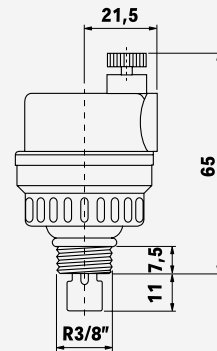


MV

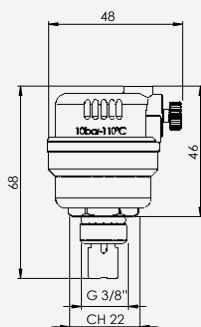


DN	B
3/8"	19
1/2"	22

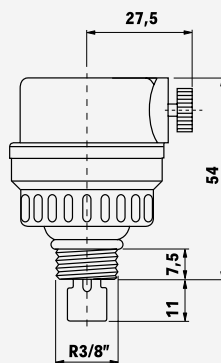
MKV



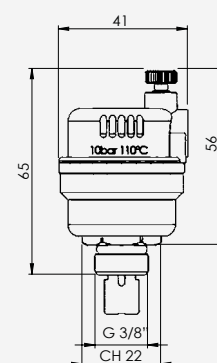
MHV-MHV/R



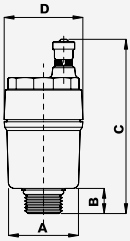
MKL



MHL

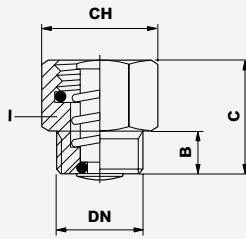


2161C



DN	A	B	C	D
3/8"	30	10	77	36
1/2"	30	10	77	36
3/4"	32	12	79	36
1"	37	12	79	36

RIA



DN	B	C	CH
3/8"	8	11	19
1/2"	8	11	24

MXV

