

Capitolo 13

Raccordi

WATTS®



RAFIT + Raccordo a tenuta morbida

Installazione veloce: riduzione dei
tempi di collegamento
Anello antistrappo che sopporta
elevati sforzi di sfilamento del tubo
Ingombri ridotti

Capitolo 13

RACCORDI

Raccordi per rame

872M - RAFIT+



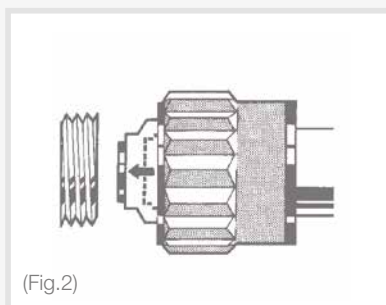
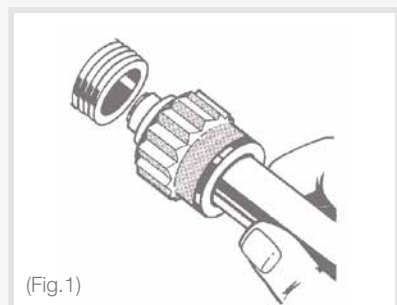
Raccordo monoblocco a tenuta morbida per collegamento rapido di tubi in rame (Norma UNI EN 1057) a filetti maschio di valvole, detentori e collettori. Ogiva in EPDM rinforzata da inserto in acciaio. Elevata resistenza allo sfilamento (anello antistrappo).

Codice	DN	Ø Tubo	Pz. Conf.	Imballo	€/cad
872M3810	3/8"	10	10	300	5,70
872M3812	3/8"	12	10	300	5,70
872M1210	1/2"	10	10	300	6,00
872M1212	1/2"	12	10	300	6,00
872M1214	1/2"	14	10	300	6,00
872M1215	1/2"	15	10	300	6,00
872M1216	1/2"	16	10	300	6,00
872M12S18	1/2"S *	18	10	150	9,90

* 1/2"S filetto M24x1,5 (per valvole monotubo 102S e 119SX con attacco lato tubo 1/2"S)
Dimensioni a pag.494

NOTA TECNICA - Installazione dei raccordi rapidi monoblocco RAFIT

- 1 - All'atto del taglio del tubo prestare attenzione nel pulire le estremità da eventuali bave esterne.
- 2 - Inserire il tubo nel raccordo premendo a fondo sino alla battuta terminale (Fig.1) e mantenerlo fermo in tale posizione durante il serraggio; l'elemento di tenuta verrà così sospinto all'esterno del corpo del raccordo stesso (Fig.2).
- 3 - Accostare il raccordo al terminale filettato in modo che la testa dell'ogiva penetri al suo interno e avvitare manualmente.
- 4 - Serrare con l'apposita chiave (Serie 829M) fino a battuta (Fig.3), rispettando le coppie di serraggio per i raccordi DN 3/8" 15÷18Nm e per i raccordi DN 1/2" 20÷25Nm.



873M - VELOFIT

Raccordo monoblocco a tenuta morbida di ingombro ridotto per collegamento rapido di tubi in rame (Norma UNI EN 1057) a filetti maschio di valvole, detentori e collettori.
Anello antistrappo in acciaio inox.

Codice	DN	Ø Tubo	Pz. Conf.	Imballo	€/cad
873M3810	3/8"	10	10	300	4,00
873M3812	3/8"	12	10	300	4,00
873M1210	1/2"	10	10	300	4,00
873M1212	1/2"	12	10	300	4,00
873M1214	1/2"	14	10	300	4,00
873M1214-12	1/2"***	14	10	200	4,00
873M1215	1/2"	15	10	200	4,00
873M12S15-24****	1/2"S****	15	10	200	4,00
873M1216	1/2"	16	10	200	4,00
873M1216-12	1/2"***	16	10	200	4,00
873M12S16-24	1/2"S****	16	10	200	4,00
873M1218-12	1/2"***	18	10	200	4,00
873M12S18	1/2"S *	18	10	200	4,00
873M3418	3/4" **	18	10	200	5,40
873M122	1" **	22	10	100	6,20

*1/2"S filetto M24x1,5 (per valvole monotubo 102M e 119SX con attacco lato tubo 1/2"S) compatibili con valvole serie 1378...-24, 1388...-24, 1395...-24, 1379...-24, 1389...-24, 1396...-24, 378...-24, 388...-24, 395...-24, 379...-24, 389...-24, 396...-24, 102M...-24, 119S...M24SX

** Solo per collegamento a valvole

*** Compatibili con valvole serie 1378...-12, 1388...-12, 1395...-12, 1379...-12, 1389...-12, 1396...-12, 378...-12, 388...-12, 395...-12, 379...-12, 389...-12, 396...-12

**** Compatibili con valvole serie 1378...-24, 1388...-24, 1395...-24, 1379...-24, 1389...-24, 1396...-24, 378...-24, 388...-24, 395...-24, 379...-24, 389...-24, 396...-24, 102M...-24, 119S...M24SX

Dimensioni a pag.494

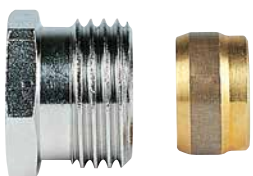
820R

Raccordo a compressione in tre pezzi per tubi in rame (dado stringitubo cromato, ogiva di tenuta e anima di rinforzo in ottone) per collegamento tubi di rame a filetti maschio di valvole, detentori e collettori. Tenuta metallica.

Codice	DN	Ø Tubo	Pz. Conf.	Imballo	€/cad
820R3812	3/8"	12	10	200	3,50
820R1210	1/2"	10	10	150	3,50
820R1212	1/2"	12	10	150	3,50
820R1214	1/2"	14	10	150	3,50
820R1215	1/2"	15	10	150	3,50
820R1216	1/2"	16	10	150	3,50
820R3422	3/4"	22	10	100	4,50

* 1/2"S filetto M24x1,5 (per valvole monotubo 102M e 119SX con attacco lato tubo 1/2"S)

Dimensioni a pag.494

197

Raccordo adattatore a tenuta metallica per collegamento tubi di rame (con spessore 1mm) a valvole e detentori con attacchi femmina serie ferro. Ghiera filettata in ottone nichelato e anello bicono in ottone.

Codice	DN	Ø Tubo	Pz. Conf.	Imballo	€/cad
197SN3810	3/8"	10	1	300	2,80
197SN3812	3/8"	12	1	300	2,80
197SN1214	1/2"	14	1	300	2,80
197SN1216	1/2"	16	1	300	2,80

Dimensioni a pag.494

829M

Chiave in acciaio di serraggio per raccordi RAFIT+ e 820R.



Codice	DN	Pz. Conf.	Imballo	€/cad
829M2025	3/8" - 1/2"	1	1	45,80
829M2527	1/2" - 1/2"S	1	1	45,80

Raccordi per polietilene reticolato e multistrato

817M



Raccordo nichelato a compressione in tre pezzi per **tubi in polietilene reticolato** a norma UNI 9338. O-Ring in EPDM non idonei al contatto con oli.

Codice	DN	Ø Tubo	Pz. Conf.	Imballo	€/cad
817MC12142	1/2"	14 x 2,0	1	200	6,20
817MC1215	1/2"	15 x 2,5	1	200	6,20
817MC121612	1/2"	16 x 2,0	1	200	6,20
817MC1216	1/2"	16 x 2,2	1	200	6,20
817MC12S18	1/2"S*	18 x 2,5	1	150	6,20
817MC341612	3/4"	16 x 2,0	1	150	6,70
817MC341713	3/4"	17 x 2,0	1	150	6,70
817MC341814	3/4"	18 x 2,0	1	100	6,70
817MC342016	3/4"	20 x 2,0	1	100	6,70

* 1/2"S filetto M24X1,5 (Per valvole monotubo 102M e 119SX con attacco lato tubo 1/2"S).
Dimensioni a pag.494

817MS



Raccordo a compressione in tre pezzi per **tubi multistrato**. Portagomma con O-Ring in EPDM non idonei al contatto con oli. Rondella in teflon a protezione correnti vaganti.

Codice	DN	Ø Tubo	Pz. Conf.	Imballo	€/cad
817MSC121420	1/2"	14 x 2,0	1	200	5,00
817MSC121620	1/2"	16 x 2,0	1	150	5,00
817MSC12162-12	1/2"***	16 x 2,0	1	150	5,00
817MSC1216225	1/2"	16 x 2,25	1	200	5,00
817MSC12S162-24	1/2"S***	16 x 2,0	1	150	5,00
817MSC12S182-24	1/2"S***	18 x 2,0	1	150	5,00
817MSC12S202-24	1/2"***	20 x 2,0	1	100	5,00
817MSC341620	3/4"	16 x 2,0	1	100	6,20
817MSC3416225	3/4"	16 x 2,25	1	100	6,20
817MSC342020	3/4"	20 x 2,0	1	100	6,20
817MSC342025	3/4"	20 x 2,5	1	100	6,20
817MSC121626R	1/2"*	16,2 x 2,6	1	150	6,20
817MSC342029R	3/4"*	20 x 2,9	1	100	6,20

* Raccordo a compressione in tre pezzi per tubi multistrato, tipo REHAU.

** Compatibili con valvole serie 1378...-12, 1388...-12, 1395...-12, 1379...-12, 1389...-12, 1396...-12, 378...-12, 388...-12, 395...-12, 379...-12, 389...-12, 396...-12

*** Compatibili con valvole serie 1378...-24, 1388...-24, 1395...-24, 1379...-24, 1389...-24, 1396...-24, 378...-24, 388...-24, 395...-24, 379...-24, 389...-24, 396...-24, 102M...-24, 119S...M24SX

Dimensioni a pag.494

ECP



Raccordo a compressione in tre pezzi DN 3/4" EUROCONO per il collegamento di tubo PEX-a valvole e collettori. O-Ring in EPDM non idonei al contatto con oli.

Codice	DN	Ø Tubo	Pz. Conf.	Imballo	€/cad
ECP1620	3/4" EUROCONO	16 x 2,0	10	150	5,90
ECP1720	3/4" EUROCONO	17 x 2,0	10	150	5,90
ECP1820	3/4" EUROCONO	18 x 2,0	10	150	5,90
ECP2020	3/4" EUROCONO	20 x 2,0	10	150	5,90

ECM



Raccordo a compressione in tre pezzi DN 3/4" EUROCONO per il collegamento di tubo multistrato a valvole e collettori. O-Ring in EPDM non idonei al contatto con oli.

Codice	DN	Ø Tubo	Pz. Conf.	Imballo	€/cad
ECM1620-M	3/4" EUROCONO	16 x 2,0	2	150	6,10
ECM16225	3/4" EUROCONO	16 x 2,25	10	150	6,10
ECM2020	3/4" EUROCONO	20 x 2,0	10	150	6,10

Riduzioni, gomiti, lega saldante

220



Raccordo curvo nichelato in tre pezzi.

Codice	DN	Pz. Conf.	Imballo	€/cad
220SN38	3/8"	10	100	7,10
220SN12	1/2"	10	100	8,00
220SN34	3/4"	10	65	12,10
220SN1	1"	10	35	21,50

Dimensioni a pag.494

221



Raccordo diritto nichelato in tre pezzi.

Codice	DN	Pz. Conf.	Imballo	€/cad
221SN38	3/8"	10	10	6,00
221SN12	1/2"	10	100	6,40
221SN34	3/4"	10	60	10,60
221SN1	1"	10	35	17,40

Dimensioni a pag.495

893GL



Raccordo a Nipple con attacchi filettati maschio/femmina (prolunghe in ottone).

Codice	DN	Pz. Conf.	Imballo	€/cad
893GL38	3/8" MF	10	300	2,40
893GL12	1/2" MF	10	200	3,10
893GL34	3/4" MF	10	100	3,90

Dimensioni a pag.495

892GL



Raccordo a Nipple con attacchi filettati maschio.

Codice	DN	Pz. Conf.	Imballo	€/cad
892GL38	3/8" MM	10	500	3,40
892GL12	1/2" MM	10	300	2,60
892GL34	3/4" MM	10	100	6,10

Dimensioni a pag.495

890GL



Raccordo Nipple curvo con attacchi filettati maschio.

Codice	DN	Pz. Conf.	Imballo	€/cad
890GL12	1/2" MM	10	150	5,40

Dimensioni a pag.495

833M



Riduzione in ottone maschio/maschio.

Codice	DN	Pz. Conf.	Imballo	€/cad
833M3812	3/8" - 1/2"	10	300	3,10
833M3834	3/8" - 3/4"	10	150	4,10
833M1234	1/2" - 3/4"	10	150	5,70
833M121	1/2" - 1"	10	50	7,50
833M341	3/4" - 1"	10	100	9,30

Dimensioni a pag.495

821M



Riduzione in ottone maschio/femmina.

Codice	DN	Pz. Conf.	Imballo	€/cad
821M38M12F	3/8" M x 1/2" F	10	250	2,80
821M12M38F	1/2" M x 3/8" F	10	300	3,30
821M12M34F	1/2" M x 3/4" F	10	150	4,90
821M12F34M	1/2" F x 3/4" M	10	250	6,60
821M12M1F	1/2" M x 1" F	10	10	8,50
821M12F12SM	1/2" SM x 1/2" F	10	200	3,10
821M34M38F	3/4" M x 3/8" F	10	250	5,40
821M34M1F	3/4" M x 1" F	10	75	12,00

834M



Tappi in ottone femmina.

Codice	DN	Pz. Conf.	Imballo	€/cad
834M38	3/8"	10	800	2,20
834M12	1/2"	10	400	2,80
834M34	3/4"	10	50	7,10
834M1	1"	10	50	7,70

Dimensioni a pag.495

4D



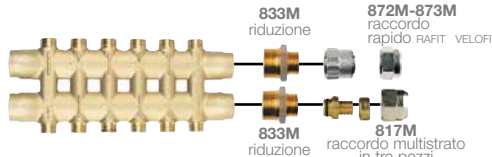
Lega saldante eutettica 96,55 Sn – 3,5% Ag.

Codice	Pz. Conf.	Imballo	€/cad
410D	1	50	143,20

TABELLA RACCORDERIA

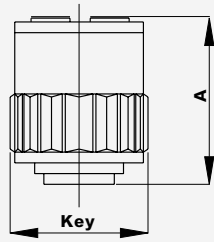
L'incrocio tra riga tubazione e colonna del filetto da collegare fornisce l'esatta indicazione della raccorderia da utilizzare.

Tube Ø	Terminale filettato maschio 3/8" (valvole, detentori, attacchi laterali collettori)	Terminale filettato maschio 1/2" (valvole, detentori, attacchi laterali collettori)	Terminale filettato maschio 3/4" (valvole, detentori, attacchi laterali collettori)	Terminale filettato maschio 1" (attacchi di testa collettori)
con raccordo a tenuta metallica (Serie 820R)				
8	820R3808	riduzione 821M38M12F+820R3808		nipple 833M121+accordo 820R1210
10	820R3810	820R1210	riduzione 821M12M34F+accordo 820R1210	nipple 833M121+accordo 820R1212
12	820R3812	820R1212	riduzione 821M12M34F+accordo 820R1212	nipple 833M121+accordo 820R1214
14	riduzione 821M12M38F+ 820R1214	820R1214	riduzione 821M12M34F+accordo 820R1214	nipple 833M121+accordo 820R1215
15	-	820R1215	riduzione 821M12M34F+accordo 820R1215	nipple 833M121+ accordo 820R1216
16	riduzione 821M12M38F+ 820R1216	820R1216	riduzione 821M12M34F+accordo 820R1216	nipple 833M341+accordo 820R3422
22	-	-	820R3422	
con raccordo a tenuta morbida (RAFIT+)				
10	872M3810	872M1210	riduzione 821M12M34F+accordo 872M1210	nipple 833M121+accordo 872M1210
12	872M3812	872M1212	riduzione 821M12M34F+accordo 872M1212	nipple 833M121+accordo 872M1212
14	riduzione 821M12M38F+ accordo 872M1214	872M1214	riduzione 821M12M34F+accordo 872M1214	nipple 833M121+ accordo 872M1214
16	riduzione 821M12M38F+ accordo 872M1216	872M1216	riduzione 821M12M34F+accordo 872M1216	nipple 833M121+accordo 872M1216
18	-	riduzione 821M12F12SM+accordo 872M12S18	-	-
22	-	-	-	-
con raccordo a tenuta morbida (VELOFIT)				
10	873M3810	873M1210	riduzione 821M12M34F+accordo 873M1210	nipple 833M121+accordo 873M1210
12	873M3812	873M1212	riduzione 821M12M34F+accordo 873M1212	nipple 833M121+accordo 873M1212
14	riduzione 821M12M38F+accordo 873M1214	873M1214	riduzione 821M12M34F+accordo 873M1214	nipple 833M121+accordo 873M1214
15	riduzione 821M12M38F+accordo 873M1215	873M1215	riduzione 821M12M34F+accordo 873M1215	nipple 833M121+accordo 873M1215
16	riduzione 821M12M38F+ accordo 873M1216	873M1216	riduzione 821M12M34F+accordo 873M1216	nipple 833M121+accordo 873M1216
18	-	riduzione 821M12F12SM+accordo 873M12S18	-	-
con raccordo a compressione (Serie 817M)				
14 x 2,0	riduzione 821M12M38F+accordo 817MC12142	817MC12142	riduzione 821M12M34F+accordo 817MC12142	nipple 833M121+accordo 817MC12142
15 x 2,5	riduzione 821M12M38F+accordo 817MC1215	817MC1215	riduzione 821M12M34F+accordo 817MC1215	nipple 833M121+accordo 817M1215
16 x 2,0	riduzione 821M12M38F+accordo 817MC121612	817MC121612	817MC341620	nipple 833M121+accordo 817M121612
16 x 2,2	riduzione 821M12M38F+accordo 817MC1216	817MC1216	riduzione 821M12M34F+accordo 817MC1216	nipple 833M121+accordo 817M1216
17 x 2,0	-	-	817MC341713	nipple 833M341+accordo 817MC341713
18 x 2,0	-	-	817MC341814	nipple 833M341+accordo 817MC341814
18 x 2,5	-	-	817MC341813	nipple 833M341+accordo 817MC341813
20 x 2,0	-	-	817MC342016	nipple 833M341+accordo 817MC342016
MULTISTRATO				
14 x 2,0	riduzione 821M12M38F+accordo 817MSC121420	817MSC121420	riduzione 821M12M34F+accordo 817MSC121420	nipple 833M121+accordo 817MSC121420
16 x 2,0	riduzione 821M12M38F+accordo 817MSC121620	817MSC121620	riduzione 821M12M34F+ accordo 817MSC121620	nipple 833M121+accordo 817M121620
16 x 2,25	riduzione 821M12M38F+accordo 817MSC1216225	817MSC1216225	riduzione 821M12M34F+accordo 817MSC1216225	nipple 833M121+accordo 817M1216225
16,2 x 2,6	riduzione 821M12M38F+accordo 817MSC121626R	817MSC121626R	riduzione 821M12M34F+accordo 817MSC121626R	nipple 833M121+accordo 817M121626R
20 x 2,0	-	817MSC342020	riduzione 821M12F34M+accordo 817MSC342020	nipple 833M341+accordo 817MC342020
20 x 2,5	-	817MSC342025	riduzione 821M12F34M+accordo 817MSC342025	nipple 833M341+accordo 817MC342025
20 x 2,9	-	817MSC342029R	riduzione 821M12F34M+accordo 817MSC342029R	nipple 833M341+accordo 817MC342029R



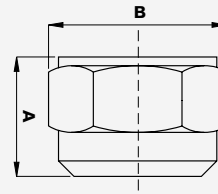
Dimensioni d'ingombro

872M



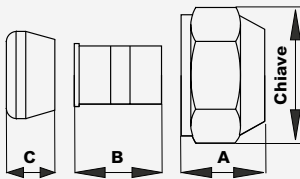
DN	A	Chiave Rafit
3/8"	25	20
1/2"	27	25
1/2"S	29	27

873M



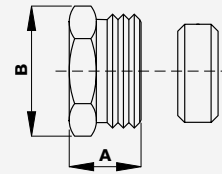
DN	A	B	Chiave esagonale
3/8" x 10	17.5	24	21
3/8" x 12	17	24	21
1/2" x 12	18.5	28	25
1/2" x 14	18.5	28	25
1/2" x 15	18.5	28	25
1/2" x 16	18	30	27
1/2"S x 18	17.5	30	27
3/4" x 18	18	30	--

820R



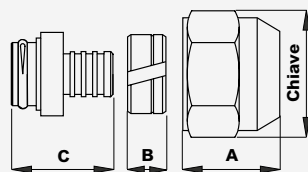
DN	A	B	C	Chiave
3/8"	17	24	9	20
1/2"	19	24	10	25
1/2"S	20	24	11	25
3/4"	20	24	11	32

197



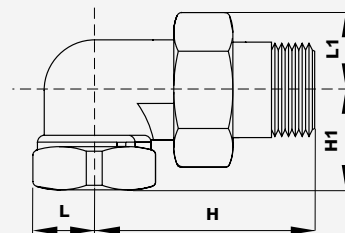
DN	A	B
3/8"	11	20
1/2"	14	24
3/4"	18	31

817M - 817MS



DN	A	B	C	Chiave
1/2"	23	8	21	20
1/2"S	26	8	22	25
3/4"	24	8	22	32

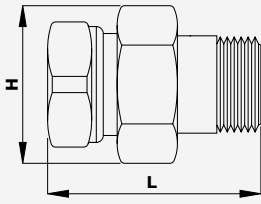
220



DN	H	H1	L	L1
3/8"MF	47	27	14	14
1/2"MF	53	34	16	18
3/4"MF	60	37	19	21
1"MF	77	46	23	27

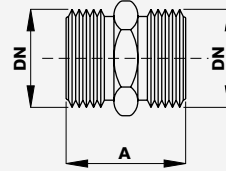
Dimensioni d'ingombro

221



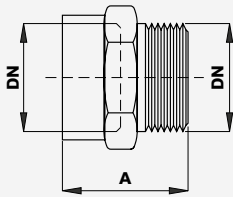
DN	H	L
3/8"MF	28	43
1/2"MF	35	51
3/4"MF	42	58
1"MF	54	62

892GL



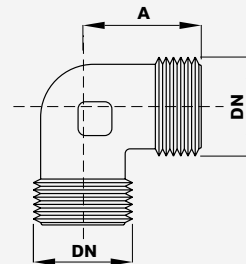
DN	A
3/8"	22
1/2"	25
3/4"	28

893GL



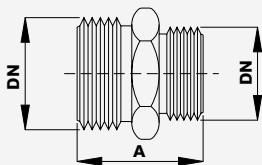
DN	A
3/8"	20
1/2"	23
3/4"	32

890GL



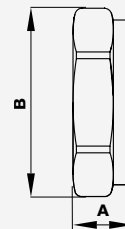
DN	A
1/2"	26

833M



DN	A	DN	A
3/8" x 1/2"	24	1/2" x 1"	34
3/8" x 3/4"	28	3/4" x 1"	35
1/2" x 3/4"	30		

834M



DN	A	B
3/8"	7	19
1/2"	9	25
3/4"	18	35
1"	18	38

INDICE PER PRODOTTO

Prodotto	Descrizione	Capitolo	Pag
102	Valvola di fondo	cap. 3.2	142
102M	Valvole termostattizzabili e detentori	cap. 9	301
1134M	Valvole termostattizzabili e detentori	cap. 9	300
1163R	Valvole e detettore manuale	cap. 9	305
1164R	Valvole e detettore manuale	cap. 9	306
1178UM	Valvole termostattizzabili e detentori	cap. 9	296
1179UM	Valvole termostattizzabili e detentori	cap. 9	297
1188UM	Valvole termostattizzabili e detentori	cap. 9	296
1189UM	Valvole termostattizzabili e detentori	cap. 9	297
1193R	Valvole e detettore manuale	cap. 9	305
1194R	Valvole e detettore manuale	cap. 9	306
1195UM	Valvole termostattizzabili e detentori	cap. 9	296
1196UM	Valvole termostattizzabili e detentori	cap. 9	297
119SX	Valvole manuali monotubo	cap. 9	301
120B	Valvole termostattizzabili e detentori	cap. 9	301
128	Accessori per valvole	cap. 9	307
130SN	Valvole termostattizzabili e detentori	cap. 9	298
130UM	Valvole termostattizzabili e detentori	cap. 9	298
131UM	Valvole termostattizzabili e detentori	cap. 9	300
134M	Valvole termostattizzabili e detentori	cap. 9	300
1378TRV	Valvole termostattizzabili e detentori	cap. 9	292
1379TRV	Valvole termostattizzabili e detentori	cap. 9	294
1388TRV	Valvole termostattizzabili e detentori	cap. 9	293
1389TRV	Valvole termostattizzabili e detentori	cap. 9	294
1395TRV	Valvole termostattizzabili e detentori	cap. 9	293
1396TRV	Valvole termostattizzabili e detentori	cap. 9	294
147	Attuatori termostatici	cap. 9	302
148	Attuatori termostatici	cap. 9	302
148A	Attuatori termostatici	cap. 9	302
148CD	Attuatori termostatici	cap. 9	303
148GA	Attuatori termostatici	cap. 9	303
148SD	Attuatori termostatici	cap. 9	302
148SD12	Attuatore	cap. 8.2	271
148SD2	Attuatore	cap. 8.2	271
15M2	Ammortizzatore colpi d'ariete	cap. 11	465
163R	Valvole e detettore manuale	cap. 9	306
164R	Valvole e detettore manuale	cap. 9	306
178UM	Valvole termostattizzabili e detentori	cap. 9	298
179UM	Valvole termostattizzabili e detentori	cap. 9	299
188UM	Valvole termostattizzabili e detentori	cap. 9	298
189UM	Valvole termostattizzabili e detentori	cap. 9	299
190	Valvola di fondo	cap. 3.2	140
190D	Valvola di fondo	cap. 3.2	140
193/114	Valvola di fondo	cap. 3.2	141
193D	Valvola di fondo	cap. 3.2	140
193R	Valvole e detettore manuale	cap. 9	306
194R	Valvole e detettore manuale	cap. 9	307
195S	Valvole termostattizzabili e detentori	cap. 9	299
195UM	Valvole termostattizzabili e detentori	cap. 9	299
196UM	Valvole termostattizzabili e detentori	cap. 9	300
197	Raccordi per rame	cap. 13	489
207	Valvola di ritegno	cap. 3.2	137
208P	Valvola di ritegno	cap. 3.2	139
209	Accessori	cap. 8.2	277
210	Collettori MODUL singoli	cap. 8.2	275

Prodotto	Descrizione	Capitolo	Pag
21003	Filtri autopulenti	cap 10.3	389
21005	Filtri autopulenti	cap 10.3	389
21005/RE	Filtri autopulenti riscaldati	cap 10.3	392
21005FE	Filtri autopulenti alta pressione	cap 10.3	391
21008	Filtri autopulenti	cap 10.3	389
21008FE	Filtri autopulenti alta pressione	cap 10.3	392
2131	Valvola fan coil	cap. 8.2	269
2161C - FLOATVENT	Scaricatore d'aria a galleggiante	cap. 8.2	283
220	Riduzioni, gomiti, lega saldante	cap. 13	491
221	Riduzioni, gomiti, lega saldante	cap. 13	491
224	Accessori per valvole	cap. 9	307
225-RP130	Accessori per valvole	cap. 9	307
228C - HYGROVENT	Dispositivi di sfogo aria	cap. 9	309
22C	Attuatore	cap. 8.2	271
22CX	Attuatore	cap. 8.2	271
22CX5	Attuatore	cap. 8.2	272
2311C - CHECKVENT	Scaricatore d'aria a galleggiante	cap. 8.2	283
234	Ricambio per valvole	cap. 9	308
235	Ricambio per valvole	cap. 9	308
238C	Dispositivi di sfogo aria	cap. 9	309
26LC	Attuatore	cap. 8.2	272
290	Valvola di ritegno	cap. 3.2	128
290	Accessori	cap. 8.2	277
290D	Valvola di ritegno	cap. 3.2	128
296	Valvole di intercettazione combustibile e scarico termico	cap. 1.1	21
297	Valvola di ritegno	cap. 3.2	128
297D	Valvola di ritegno	cap. 3.2	128
302	Valvola di fondo	cap. 3.2	141
302 - griglia inox 304L	Valvola di fondo	cap. 3.2	141
31003	Filtri autopulenti	cap 10.3	389
31003/RE	Filtri autopulenti riscaldati	cap 10.3	392
31008	Filtri autopulenti	cap 10.3	389
31008/RE	Filtri autopulenti riscaldati	cap 10.3	392
31008FE	Filtri autopulenti alta pressione	cap 10.3	392
3110C - FILLMATIC	Valvole di riempimento	cap. 1.1	24
3131	Valvola fan coil	cap. 8.2	269
317	Valvola di fondo	cap. 3.2	142
327	Valvola di fondo	cap. 3.2	143
337	Valvola di fondo	cap. 3.2	143
378TRV	Valvole termostattizzabili e detentori	cap. 9	295
379TRV	Valvole termostattizzabili e detentori	cap. 9	295
388TRV	Valvole termostattizzabili e detentori	cap. 9	295
389TRV	Valvole termostattizzabili e detentori	cap. 9	296
395TRV	Valvole termostattizzabili e detentori	cap. 9	295
396TRV	Valvole termostattizzabili e detentori	cap. 9	296
402/202	Valvola di ritegno	cap. 3.2	129
402V	Valvola di ritegno	cap. 3.2	130
403/RF	Accessori per manometri	cap. 4.1	164
405	Valvola di ritegno	cap. 3.2	135
407	Valvola di ritegno	cap. 3.2	137
407D/SRN	Accessori per manometri	cap. 4.1	165
408	Valvola di ritegno	cap. 3.2	138
41000	Filtri autopulenti	cap 10.3	390
41000NL	Filtri autopulenti riscaldati	cap 10.3	393
4131	Valvola fan coil	cap. 8.2	270

INDICE PER PRODOTTO

Prodotto	Descrizione	Capitolo	Pag
418	Valvola di ritegno	cap. 3.2	138
45000	Filtri autopulenti	cap 10.3	391
46G	Valvola di fondo	cap. 3.2	144
462	Valvola di ritegno	cap. 3.2	129
4D	Riduzioni, gomiti, lega saldante	cap. 13	492
487	Riduttori di pressione	cap. 11	428
508	Valvola di ritegno	cap. 3.2	138
508F	Valvola di ritegno	cap. 3.2	139
51000	Filtri autopulenti	cap 10.3	390
51000F	Filtri autopulenti	cap 10.3	390
51000FNL	Filtri autopulenti riscaldati	cap 10.3	394
51000NL	Filtri autopulenti riscaldati	cap 10.3	393
52189 - Coppelle per STAD	Valvole di bilanciamento	cap. 6	211
531C	Valvola di zona	cap. 8.2	268
560T	Valvola di zona	cap. 8.2	266
561T	Valvola di zona	cap. 8.2	266
565T	Valvola di zona	cap. 8.2	268
566	Strumentazione	cap. 7	251
566T	Valvola di zona	cap. 8.2	268
567T	Valvola di zona	cap. 8.2	268
571T	Valvola di zona	cap. 8.2	266
58T	Valvola di zona	cap. 8.2	267
580T	Valvola di zona	cap. 8.2	267
601	Valvola di ritegno	cap. 3.2	127
601V	Valvola di ritegno	cap. 3.2	127
60100	Ricambi per filtri di linea	cap 10.3	385
60150	Ricambi per filtri di linea	cap 10.3	385
60200	Ricambi per filtri di linea	cap 10.3	385
60300	Ricambi per filtri di linea	cap 10.3	384
60450	Ricambi per filtri di linea	cap 10.3	384
60500	Ricambi per filtri di linea	cap 10.3	385
60504	Ricambi per filtri di linea	cap 10.3	386
60700	Ricambi per filtri di linea	cap 10.3	386
61C - AQUAMIX	Valvola miscelatrice termostatica	cap. 11	438
61CM - AQUAMIX	Valvola miscelatrice termostatica	cap. 11	438
627E	Valvola di ritegno	cap. 3.2	134
627V	Valvola di ritegno	cap. 3.2	134
62C - AQUAMIX	Valvola miscelatrice termostatica	cap. 11	438
635E	Valvola di ritegno	cap. 3.2	133
635V	Valvola di ritegno	cap. 3.2	133
63C - AQUAMIX	Valvola miscelatrice per impianti radianti	cap. 8.1	264
70100	Filtri speciali	cap 10.3	384
70101	Filtri di linea	cap 10.3	373
70104	Filtri di linea	cap 10.3	373
70107	Filtri di linea	cap 10.3	373
70151GL/NL	Filtri con resistenza elettrica	cap 10.3	378
70151M	Filtri magnetici	cap 10.3	376
70157GL/NL	Filtri con resistenza elettrica	cap 10.3	377
70157M	Filtri magnetici	cap 10.3	375
70303A/70302A/70301A	Filtri di linea	cap 10.3	371
70303P/70302P/70301P	Filtri di linea	cap 10.3	371
70310	Filtri speciali	cap 10.3	383
70313A/70312A/70311A	Filtri di linea	cap 10.3	372
70313P/70312P/70311P	Filtri di linea	cap 10.3	372
70351A	Filtri speciali	cap 10.3	381

Prodotto	Descrizione	Capitolo	Pag
70351P	Filtri speciali	cap 10.3	381
70370	Filtri speciali	cap 10.3	381
70371RE	Filtri con resistenza elettrica	cap 10.3	377
70372RE	Filtri con resistenza elettrica	cap 10.3	377
70450	Filtri speciali	cap 10.3	383
70452A/70451A	Filtri di linea	cap 10.3	370
70452P/70451P	Filtri di linea	cap 10.3	370
70500	Filtri speciali	cap 10.3	384
70501	Filtri di linea	cap 10.3	373
70501GL/NL	Filtri con resistenza elettrica	cap 10.3	378
70501GLM/NLM	Filtri magnetici con resistenza elettrica	cap 10.3	380
70501M	Filtri magnetici	cap 10.3	376
70502	Filtri di linea	cap 10.3	374
70502GL/NL	Filtri con resistenza elettrica	cap 10.3	379
70502GLM/NLM	Filtri magnetici con resistenza elettrica	cap 10.3	380
70502M	Filtri magnetici	cap 10.3	376
70503	Filtri di linea	cap 10.3	374
70503GL/NL	Filtri con resistenza elettrica	cap 10.3	379
70503GLM/NLM	Filtri magnetici con resistenza elettrica	cap 10.3	380
70503M	Filtri magnetici	cap 10.3	376
70504	Filtri di linea	cap 10.3	374
70600	Filtri per gas e aria	cap 10.2	319
70600/1B	Filtri per gas e aria	cap 10.2	319
70600/6B	Filtri per gas e aria	cap 10.2	319
70600F/6B	Filtri per gas e aria	cap 10.2	320
70680	Filtri per gas e aria	cap 10.2	320
70700	Filtri di linea	cap 10.3	375
70700F	Filtri di linea	cap 10.3	375
802	Valvola di ritegno	cap. 3.2	135
805	Valvola di ritegno	cap. 3.2	132
805M	Collettori MODUL singoli	cap. 8.2	273
807M	Collettori MODUL singoli	cap. 8.2	274
808D	Accessori per valvole	cap. 9	307
812	Valvola di ritegno	cap. 3.2	136
812X	Valvola di ritegno	cap. 3.2	136
815	Valvola di ritegno	cap. 3.2	132
817M	Raccordi per polietilene reticolato multistrato	cap. 13	490
817MS	Raccordi per polietilene reticolato multistrato	cap. 13	490
820R	Raccordi per rame	cap. 13	489
821M	Riduzioni, gomiti, lega saldante	cap. 13	492
822MM	Collettori MODUL singoli	cap. 8.2	274
822MR	Collettori MODUL singoli	cap. 8.2	274
823MP	Accessori	cap. 8.2	277
823MT	Accessori	cap. 8.2	277
824CF	Cassette d'ispezione	cap. 8.2	278
825M	Collettori MODUL complanari	cap. 8.2	275
828M	Cassette d'ispezione	cap. 8.2	278
829M	Chiave di serraggio raccordi	cap. 13	489
833M	Riduzioni, gomiti, lega saldante	cap. 13	491
834M	Riduzioni, gomiti, lega saldante	cap. 13	492
839M	Cassette d'ispezione	cap. 8.2	278
840	Valvola fan coil	cap. 8.2	270
840MR	Cassette d'ispezione	cap. 8.2	280
850T	Valvola a solenoide	cap. 11	461
872M - RAFIT+	Raccordi per rame	cap. 13	488

INDICE PER PRODOTTO

Prodotto	Descrizione	Capitolo	Pag
873M - VELOFIT	Raccordi per rame	cap. 13	489
882	Valvola di ritegno	cap. 3.2	130
890GL	Riduzioni, gomiti, lega saldante	cap. 13	491
892GL	Riduzioni, gomiti, lega saldante	cap. 13	491
893GL	Riduzioni, gomiti, lega saldante	cap. 13	491
895	Valvola di ritegno	cap. 3.2	131
895V	Valvola di ritegno	cap. 3.2	131
ACS CE	Vasi d'espansione	cap. 11	466
AKB2	Elettrovalvole	cap. 11	460
AL - ALIMAT	Valvole di riempimento	cap. 1.1	24
Alimentatore per BT-CT02	Sistema Vision® Wireless	cap. 2	60
ALM	Valvole di riempimento	cap. 1.1	24
AM	Accessori per manometri	cap. 4.1	165
AMSV-2R	Elettrovalvole automatiche ON-OFF	cap 10.2	338
AMSV-R	Elettrovalvole automatiche ON-OFF	cap 10.2	338
AN868RF	Regolatori climatici	cap. 2	74
BA4760	Disconnettore	cap. 11	452
BABM	Disconnettore	cap. 11	450
BABM CD	Disconnettore	cap. 11	451
BASIC	Solare Termico	cap. 12	481
BASIC CC	Disconnettore	cap. 11	455
BATTERY ELECTRONIC	Cronotermostati Milux	cap. 2	71
BELUXTI	Cronotermostati Milux	cap. 2	71
BELUXTIC	Cronotermostati Milux	cap. 2	71
BELUXTOF	Cronotermostati Milux	cap. 2	71
BLK01-RF	Sistema Vision® Wireless	cap. 2	56
BM	Regolatori di pressione	cap 10.2	332
BOBINE NUOVO MODELLO	Elettrovalvole	cap. 11	460
BT-A03 RF	Sistema Vision® Wireless	cap. 2	54
BT-CT02 RF	Sistema Vision® Wireless	cap. 2	57
BT-CT03 RF	Sistema Vision® Wireless	cap. 2	54
BT-D03 HC FC	Cronotermostati e termostati da cablaggio	cap. 2	68
BT-D03 RF	Sistema Vision® Wireless	cap. 2	57
BT-DP02 RF/BT-DP02 RF RH	Sistema Vision® Wireless	cap. 2	58
BT-DP03 HC FC	Cronotermostati e termostati da cablaggio	cap. 2	68
BT-DP03 RF / BT-DP03 RF RH	Sistema Vision® Wireless	cap. 2	54
BT-FR02 RF	Sistema Vision® Wireless	cap. 2	60
BT-HCM02 RF	Sistema Vision® Wireless	cap. 2	59
BT-M6Z02 RF	Sistema Vision® Wireless	cap. 2	58
BT-OS02 RF	Sistema Vision® Wireless	cap. 2	60
BT-OS03 RF	Regolatori climatici	cap. 2	74
BT-RPT02 RF	Sistema Vision® Wireless	cap. 2	60
BT-S4Z02 RF/S6Z02 RF	Sistema Vision® Wireless	cap. 2	58
BT-TH02 RF	Sistema Vision® Wireless	cap. 2	57
BT-WR02 RF	Sistema Vision® Wireless	cap. 2	59
BT-WR02 RF FC	Sistema Vision® Wireless	cap. 2	59
BTD	Cronotermostati e termostati da cablaggio	cap. 2	69
BTDP	Cronotermostati e termostati da cablaggio	cap. 2	69
BVT-SET	Strumenti di misura	cap. 6	215
C	Termometri	cap. 4.2	175
C101	Valvole automatiche di regolazione	cap. 11	433
C301	Valvole automatiche di regolazione	cap. 11	433
C401	Valvole automatiche di regolazione	cap. 11	435
C701	Valvole automatiche di regolazione	cap. 11	434
C707	Valvole automatiche di regolazione	cap. 11	435

Prodotto	Descrizione	Capitolo	Pag
C717	Valvole automatiche di regolazione	cap. 11	434
C801/C802	Valvole automatiche di regolazione	cap. 11	436
C901	Valvole automatiche di regolazione	cap. 11	436
CA	Termometri	cap. 4.2	175
CA 2096	Disconnettore	cap. 11	454
CA9C	Disconnettore	cap. 11	453
CAT96	Moduli di regolazione	cap. 8.1	261
CH30	Termostati di regolazione e sicurezza	cap. 2	76
CIVIC 1	Dispositivi di rilevazione fughe gas	cap 10.2	352
CIVIC 4	Dispositivi di rilevazione fughe gas	cap 10.2	352
CL50	Sicurezza sul gasolio	cap 10.3	402
CMGFF	Giunti flessibili ed estensibili	cap 10.2	355
CMGMF	Giunti flessibili ed estensibili	cap 10.2	355
Coppelle accessorie per STAF/STAF-SG	Valvole di bilanciamento	cap. 6	213
CTS	Sicurezza sul gasolio	cap 10.3	403
DAWN	Dispositivi antisifone	cap. 11	456
DAWNF	Dispositivi antisifone	cap. 11	456
DAWS	Dispositivi antisifone	cap. 11	456
DF	Raccordo	cap 10.3	401
DFM38-A	Accessori	cap. 8.2	277
DI	Raccordo	cap 10.3	401
DM	Raccordo	cap 10.3	401
DOMOCAL	Moduli termici periferici	cap. 7	236-241
DOMOCOMPACT FAMILY	Contabilizzazione indiretta	cap. 7	230-232
DOMOCOMPACT MY HOME	Contabilizzazione indiretta	cap. 7	224-229
DOMOCOMPACT SANITARIO	Contabilizzazione indiretta	cap. 7	235
DOMOCOMPACT SUITE	Contabilizzazione indiretta	cap. 7	233
DOMORADIANT- DR96F	Moduli di regolazione	cap. 8.1	260
DOMORADIANT- DR96F-D	Moduli di regolazione	cap. 8.1	262
DOMORADIANT- DR96M	Moduli di regolazione	cap. 8.1	261
DOMORADIANT- DR96M-D	Moduli di regolazione	cap. 8.1	262
DOSATORE INSUFLAIR	Accessori per pompe	cap. 11	469
DR000	Concentratori dati M-BUS	cap. 7	250
DRV	Riduttori di pressione	cap. 11	424
DRV/E	Riduttori di pressione	cap. 11	423
DRVD16	Riduttori di pressione	cap. 11	429
DRVD25	Riduttori di pressione	cap. 11	429
DRVM	Riduttori di pressione	cap. 11	424
DRVMN	Riduttori di pressione	cap. 11	425
DRVN	Riduttori di pressione	cap. 11	425
DSPN	Defangatore magnetico	cap. 1.1	30
DUO DUOVENT	Scaricatore d'aria a galleggiante	cap. 8.2	281
DYN	Valvole di bilanciamento	cap. 6	215
e-KIT	Miscelatori termostatici per collettività	cap. 11	439
e-ULTRAMIX	Miscelatori termostatici per collettività	cap. 11	439
E807M	Collettori MODUL singoli	cap. 8.2	274
EA291NF	Disconnettore	cap. 11	455
ECM	Raccordi per polietilene reticolato multistrato	cap. 13	490
ECP	Raccordi per polietilene reticolato multistrato	cap. 13	490
EK-KFE	Sistemi per impianti geotermici	cap. 12	483
ELETTRO INSUFLAIR	Accessori per pompe	cap. 11	469
EMUJC	Attuatore	cap. 8.2	272
EMUK	Attuatore	cap. 8.2	273
EMUWE	Attuatore	cap. 8.2	272
ERD - EUROVENT	Accessori per centrale termica	cap. 1.2	45

INDICE PER PRODOTTO

Prodotto	Descrizione	Capitolo	Pag
ERE CE	Vasi d'espansione	cap. 1.1	28
ES-QS	Accessori	cap. 8.2	277
ETE	Attuatore	cap. 8.2	273
EV	Elettrovalvole a riarmo manuale	cap 10.2	345
EV/6B	Elettrovalvole a riarmo manuale	cap 10.2	346
EV/6BEEXD	Elettrovalvole a riarmo manuale	cap 10.2	349
EVM/6B	Elettrovalvole a riarmo manuale	cap 10.2	347
EVO	Elettrovalvole a riarmo manuale	cap 10.2	342
EVO/6B	Elettrovalvole a riarmo manuale	cap 10.2	342
F21NOR	Filtro	cap. 11	450
FAN COIL 2T	Termostati per fan coil	cap. 2	72
FAN COIL 4T	Termostati per fan coil	cap. 2	72
FAN OPEN	Termostati per fan coil	cap. 2	72
FBS20E	Solare Termico	cap. 12	480
FBS20S	Solare Termico	cap. 12	480
FG1B/FG2B	Regolatori di pressione	cap 10.2	325
FGD	Regolatori di pressione	cap 10.2	323
FGDR	Regolatori di pressione	cap 10.2	324
FGDR/COM	Regolatori di pressione	cap 10.2	323
FH-148SD	Moduli di regolazione	cap. 8.1	262
Fissaggi per ripartitori	Fissaggi	cap. 7	252
FL	Collettori MODUL singoli	cap. 8.2	275
FLMR	Collettori MODUL singoli	cap. 8.2	275
FLOW BOX CIRCU	Gruppi di miscelazione e ricircolo	cap. 1.2	45
FLU25PL	Flussostati e pressostati	cap. 1.1	26
FO-BV	Valvole di bilanciamento	cap. 6	210
FOEX	Filtri olio esausto	cap 10.3	394
FS1B	Regolatori di pressione	cap 10.2	326
FSDR	Regolatori di pressione	cap 10.2	326
G	Termometri	cap. 4.2	173
G-INOX	Termometri	cap. 4.2	173
G20	Sonda per gasolio	cap 10.3	399
GA-GAF	Giunti antivibranti e dielettrici	cap 10.2	321
GAVR	Valvole di rapporto gas aria	cap 10.2	336
GDA	Giunti antivibranti e dielettrici	cap 10.2	321
GDFF	Giunti antivibranti e dielettrici	cap 10.2	322
GDMF	Giunti antivibranti e dielettrici	cap 10.2	321
GDWFF	Giunti dielettrici	cap. 11	462
GDWMF	Giunti dielettrici	cap. 11	462
GE	Giunti flessibili ed estensibili	cap 10.2	355
GHAV	Elettrovalvole automatiche ON-OFF	cap 10.2	339
GRUPPO ALIM CA	Disconnettore	cap. 11	454
GRUPPO PROTEZIONE BABM	Disconnettore	cap. 11	451
GRUPPO PROTEZIONE CA 2096	Disconnettore	cap. 11	454
GS1FF	Componenti per impianti	cap 10.3	397
GSAV	Elettrovalvole automatiche ON-OFF	cap 10.2	337
GSAV-2R	Elettrovalvole automatiche ON-OFF	cap 10.2	337
GSAV-R	Elettrovalvole automatiche ON-OFF	cap 10.2	337
GSAVO	Elettrovalvole automatiche ON-OFF	cap 10.2	336
GSW	Dispositivi di rilevazione fughe gas	cap 10.2	352
GSX	Dispositivi di rilevazione fughe gas	cap 10.2	352
GUA	Dispositivo di protezione	cap 10.2	356
HA216	Dispositivi antisifone	cap. 11	456
HD206	Dispositivi antisifone	cap. 11	456
HK2	Elettrovalvole	cap. 11	459

Prodotto	Descrizione	Capitolo	Pag
HK20	Gruppi di miscelazione	cap. 1.2	38
HK25 - HK32	Gruppi di miscelazione	cap. 1.2	39
HK40 - HK50	Gruppi di miscelazione	cap. 1.2	39
HKF20	Gruppi di miscelazione	cap. 1.2	38
HKF25	Gruppi di miscelazione	cap. 1.2	39
HKFC20	Gruppi di miscelazione	cap. 1.2	38
HKM20	Gruppi di miscelazione	cap. 1.2	38
HKM25 - HKM32	Gruppi di miscelazione	cap. 1.2	39
HKM25HC	Gruppi di regolazione climatica	cap. 1.2	42
HKM40 - HKM50	Gruppi di miscelazione	cap. 1.2	40
HKV 2013A-AFC	Collettori MODUL complanari	cap. 8.2	276
HKV 2013A-VA	Collettori MODUL complanari	cap. 8.2	276
HKV 50	Separatori idraulici e collettori	cap. 1.2	41
HKV ISO	Collettori MODUL complanari	cap. 8.2	276
HKV-FUSS	Separatori idraulici e collettori	cap. 1.2	42
HW	Separatori idraulici e collettori	cap. 1.2	40
HW-Q60/80	Separatori idraulici e collettori	cap. 1.2	40
iDROSET® Serie CF	Valvole di bilanciamento	cap. 6	208
iDROSET® Serie CF coppelle	Valvole di bilanciamento	cap. 6	208
INDU2054-M	Sistemi per impianti geotermici	cap. 12	483
INSUFLAIR 600+SURPRESS 2	Accessori per pompe	cap. 11	469
INSUFLAIR 65+300	Accessori per pompe	cap. 11	469
INT - NEW INTERVENT	Scaricatore d'aria a galleggiante	cap. 8.2	281
INT/AV15 NEW INTERVENT LATERALE	Scaricatore d'aria a galleggiante	cap. 8.2	282
IS	Valvole di sicurezza	cap. 1.1	20
ISOMIX-F	Collettori premontati	cap. 8.1	263
ISOMIX-HC	Collettori premontati	cap. 8.1	264
ISOTHERM	Collettori premontati	cap. 8.1	263
JH	Valvole intercettazione combustibile e a strappo	cap 10.1	316
KFE	Solare Termico	cap. 12	479
KHT-1	Accessori	cap. 8.2	277
KIT COPERCHI	Ricambi per filtri di linea	cap 10.3	388
KIT GAS SENTINEL	Dispositivi di rilevazione fughe gas	cap 10.2	353
KIT GUARNIZIONI	Ricambi per filtri di linea	cap 10.3	387
KIT GUARNIZIONI	Ricambi per filtri autopulenti	cap 10.3	396
Kit OneFlow® + Filtro autopulente	Sistema anticalcare	cap. 11	418
Kit scarico valvola di fondo	Accessori valvola di fondo	cap. 3.2	143
KIT VASCHETTE	Ricambi per filtri di linea	cap 10.3	388
KLS25	Sistemi per impianti a biomassa	cap. 12	482
KLV	Sistemi per impianti a biomassa	cap. 12	482
KR-DF-TRV	Kit valvole termostattizzabili	cap. 9	305
KR-DR-TRV	Kit valvole termostattizzabili	cap. 9	304
KR-SF-TRV	Kit valvole termostattizzabili	cap. 9	305
KR-SR-TRV	Kit valvole termostattizzabili	cap. 9	304
KV4	Valvola fan coil	cap. 8.2	269
LACPT	Sicurezza sul gasolio	cap 10.3	402
LAG14 ER	Sistemi di segnalazione perdite	cap 10.3	403
LAGMS	Sistemi di segnalazione perdite	cap 10.3	403
LS	Accessori Microflex®	cap. 5	202
M1-100/T1	Manometro	cap. 4.1	160
M1-63/R	Manometro	cap. 4.1	155
M1-80/R	Manometro	cap. 4.1	156
M1-80/T1	Manometro	cap. 4.1	160
M1-ABS 100	Manometro	cap. 4.1	159
M1-ABS 100/R	Manometro	cap. 4.1	155

INDICE PER PRODOTTO

Prodotto	Descrizione	Capitolo	Pag
M1-ABS 40 / FE	Manometro	cap. 4.1	157
M1-ABS 50/FE	Manometro	cap. 4.1	158
M1-ABS 50/R	Manometro	cap. 4.1	154
M1-ABS 63/FE	Manometro	cap. 4.1	158
M1-ABS 63/R	Manometro	cap. 4.1	154
M1-ABS 80	Manometro	cap. 4.1	158
M1-ABS 80/R	Manometro	cap. 4.1	155
M10M15	Componenti per impianti	cap 10.3	397
M3A-ABS 40/FE	Manometro	cap. 4.1	159
M3A-ABS 50/FE	Manometro	cap. 4.1	159
M3A-ABS 50/R+FE	Manometro	cap. 4.1	156
M3A-ABS 63/FE	Manometro	cap. 4.1	160
M3A-ABS 63/R+FE	Manometro	cap. 4.1	156
M3A-ABS 80	Manometro	cap. 4.1	160
MB	Valvole di blocco e sfioro	cap 10.2	334
MB - MULTIBLOC	Gruppi pescanti	cap 10.3	400
MB/6B	Valvole di blocco e sfioro	cap 10.2	335
MBR	Accessori Microflex®	cap. 5	205
MC	Termometri e accessori per canna fumaria	cap. 4.2	174
MC1-150	Manometro	cap. 4.1	161
MCL	Termometri e accessori per canna fumaria	cap. 4.2	174
MDF	Accessori Microflex®	cap. 5	201
MDT	Accessori Microflex®	cap. 5	205
MECAH	Indicatore di livello	cap 10.3	399
MECAV	Indicatore di livello	cap 10.3	399
MFP	Accessori Microflex®	cap. 5	199
MG1-INOX 100	Manometro	cap. 4.1	163
MG1-INOX 63	Manometro	cap. 4.1	162
MG3A-INOX 100	Manometro	cap. 4.1	163
MG3A-INOX 63	Manometro	cap. 4.1	163
MG3B-INOX 63	Manometro	cap. 4.1	164
MH	Accessori Microflex®	cap. 5	204, 205
MHL - HYBRIVENT	Scaricatore d'aria a galleggiante	cap. 8.2	282
MHM	Accessori Microflex®	cap. 5	204, 206
MHV - HYBRIVENT	Scaricatore d'aria a galleggiante	cap. 8.2	282
MICRO PRESS	Accessori Microflex®	cap. 5	203
Microflex COOL DUO	Microflex®	cap. 5	193
Microflex COOL UNO	Microflex®	cap. 5	192
Microflex COOL UNO con cavo scaldante	Microflex®	cap. 5	191
Microflex DUO acqua sanitaria	Microflex®	cap. 5	188
Microflex DUO PRIMO acqua sanitaria	Microflex®	cap. 5	190
Microflex DUO PRIMO risc. e raffr.	Microflex®	cap. 5	183
Microflex DUO risc. e raffr.	Microflex®	cap. 5	182
Microflex HP	Microflex®	cap. 5	186
Microflex QUADRO	Microflex®	cap. 5	184
Microflex UNO acqua sanitaria	Microflex®	cap. 5	187
Microflex UNO PRIMO risc. e raffr.	Microflex®	cap. 5	181
Microflex UNO risc. e raffr.	Microflex®	cap. 5	180
MILUX 2 RF WEEKLY	Cronotermostati Milux	cap. 2	70
MILUX 2 WEEKLY	Cronotermostati Milux	cap. 2	70
MIS	Accessori Microflex®	cap. 5	206
MJ130	Raccordi Microflex®	cap. 5	196, 197
MJ270	Raccordi Microflex®	cap. 5	195, 197
MJ341	Raccordi Microflex®	cap. 5	195, 197
MJ90	Raccordi Microflex®	cap. 5	196, 197

Prodotto	Descrizione	Capitolo	Pag
MK - UNO / DUO	Accessori Microflex®	cap. 5	201, 202
MKF200	Gruppi pescanti	cap 10.3	400
MKL - MICROVENT	Scaricatore d'aria a galleggiante	cap. 8.2	282
MKV - MICROVENT	Scaricatore d'aria a galleggiante	cap. 8.2	282
MM	Accessori Microflex®	cap. 5	204, 205
MMDV	Accessori Microflex®	cap. 5	204
MMV-S	Solare Termico	cap. 12	476
MP1-100	Manometro	cap. 4.1	157
MP1-63	Manometro	cap. 4.1	156
MP1-80	Manometro	cap. 4.1	157
MPP130	Raccordi Microflex®	cap. 5	198
MPP270	Raccordi Microflex®	cap. 5	198
MPP341	Raccordi Microflex®	cap. 5	198
MPP90	Raccordi Microflex®	cap. 5	198
MR	Accessori Microflex®	cap. 5	206
MR004DL	Concentratori dati M-BUS	cap. 7	250
MR006	Concentratori dati M-BUS	cap. 7	250
MS	Valvole di blocco e sfioro	cap 10.2	335
MSL	Valvole di sicurezza	cap. 1.1	18
MSL/PT	Valvole di sicurezza	cap. 1.1	20
MSV	Valvole di sicurezza	cap. 1.1	18
MSV	Elettrovalvole a riarmo manuale	cap 10.2	343
MSV/6B	Elettrovalvole a riarmo manuale	cap 10.2	344
MSV/6BEEXD	Elettrovalvole a riarmo manuale	cap 10.2	348
MSVM/6B	Elettrovalvole a riarmo manuale	cap 10.2	347
MSVO	Elettrovalvole a riarmo manuale	cap 10.2	341
MSVO/6B	Elettrovalvole a riarmo manuale	cap 10.2	341
MT	Accessori Microflex®	cap. 5	205
MTR	Accessori Microflex®	cap. 5	204
MTV	Termostati di regolazione e sicurezza	cap. 2	76
MTW-V	Misuratori di portata	cap. 7	248
MTW-VA	Misuratori di portata	cap. 7	248
MTW130	Misuratori di portata	cap. 7	247
MTW90	Misuratori di portata	cap. 7	247
MV - MINIVENT	Scaricatore d'aria a galleggiante	cap. 8.2	281
MVD - DUOVENT	Scaricatore d'aria a galleggiante	cap. 8.2	281
MX-MXG 63/100	Manometro	cap. 4.1	161-162
MXV - MAXIVENT	Scaricatore d'aria a galleggiante	cap. 8.2	283
NVFN - FLAMSTOP	Valvole di intercettazione combustibile e scarico termico	cap. 1.1	22
OneFlow® Kit raccorderia	Sistema anticalcare	cap. 11	417
OneFlow® Serie OF1054-20-D	Sistema anticalcare	cap. 11	417
OneFlow® Serie OF110-1	Sistema anticalcare	cap. 11	416
OneFlow® Serie OF948-16-C	Sistema anticalcare	cap. 11	417
OneFlow® Serie OFTWH	Sistema anticalcare	cap. 11	416
OneFlow® Serie OFTWH-R	Sistema anticalcare	cap. 11	416
OneFlow™+ Serie OFPSYS	Sistema anticalcare	cap. 11	417
PA12	Pressostato	cap. 11	467
PA5	Pressostato	cap. 11	467
PE50	Tubo flessibile	cap 10.3	399
PR03 RF	Sistema Vision® Wireless	cap. 2	56
PR500	Riduttori di pressione	cap. 11	431
PRM	Flussostati e pressostati	cap. 1.1	26
PRMIN	Flussostati e pressostati	cap. 1.1	26
PRO/PROH	Componenti per impianti	cap 10.3	398
PS/0531R-2S15	Misurazione dell'energia termica	cap. 7	243

INDICE PER PRODOTTO

Prodotto	Descrizione	Capitolo	Pag
PULSAIR 3	Accessori per pompe	cap. 11	469
PULSAIR 3A	Accessori per pompe	cap. 11	469
PULSAIR 4	Accessori per pompe	cap. 11	469
PV M1-ABS 63/QG	Vasi d'espansione	cap. 1.1	28
QUICKFILL	Solare Termico	cap. 12	479
RCL-HC	Regolatori climatici	cap. 2	74
RDA	Raccordo doppio	cap 10.3	400
RDF	Valvole di sovrappressione ritegno	cap. 1.1	25
REDU	Separatori idraulici e collettori	cap. 1.2	42
REDUBAR	Riduttori di pressione	cap. 11	423
REDUBLOC	Riduttori di pressione	cap. 11	423
RFX	Accessori per manometri	cap. 4.1	164
RG2	Filtri speciali	cap 10.3	382
RIA	Scaricatore d'aria a galleggiante	cap. 8.2	283
RIA/MV-SOL	Solare Termico	cap. 12	478
RIS	Sicurezza sul gasolio	cap 10.3	402
RP	Accessori per manometri	cap. 4.1	164
RP-30	Ricambio per valvole	cap. 9	308
RP-340	Accessori per valvole	cap. 9	308
RP1B	Regolatori di pressione	cap 10.2	322
RS	Accessori per manometri	cap. 4.1	164
RT - AIRSTOP	Valvole di intercettazione combustibile e scarico termico	cap. 1.1	24
RT10N - AIRSTOP	Valvole di intercettazione combustibile e scarico termico	cap. 1.1	24
RV1	Filtri speciali	cap 10.3	382
RV119	Ricambio per valvole	cap. 9	308
RV140	Accessori per valvole	cap. 9	308
RV178	Ricambio per valvole	cap. 9	309
RV188-RVTRV	Ricambio per valvole	cap. 9	309
RV195-RV395	Ricambio per valvole	cap. 9	309
RV2	Filtri speciali	cap 10.3	382
RZ	Filtri speciali	cap 10.3	383
S INOX 63	Accessori per manometri	cap. 4.1	164
SA	Accessori per centrale termica	cap. 1.2	45
SARACINESCA FLANGIATA E3243	Valvole a saracinesca	cap. 3.1	84
SC	Termometri e accessori per canna fumaria	cap. 4.2	174
SDDF	Defangatore magnetico	cap. 1.1	30
SERIE 10	Riduttori di pressione	cap. 11	427
SERIE 11	Riduttori di pressione	cap. 11	427
SERIE 21	Ammortizzatore colpi d'ariete	cap. 11	466
SERIE 7	Riduttori di pressione	cap. 11	428
SFR	Valvole di sicurezza	cap. 1.1	20
SIC10	Sicurezza sul gasolio	cap 10.3	402
SIF	Valvole di sicurezza	cap. 1.1	20
SK-SOL	Solare Termico	cap. 12	479
SOL - SOLARVENT	Solare Termico	cap. 12	477
SOLAR	Solare Termico	cap. 12	478
SOLARKIT	Solare Termico	cap. 12	476
SOLEBOX	Sistemi per impianti geotermici	cap. 12	483
SONDA ESTERNA NTC	Cronotermostati e termostati da cablaggio	cap. 2	69
SRX	Accessori per manometri	cap. 4.1	165
SS	Ricambi per filtri di linea	cap 10.3	386
ST	Solare Termico	cap. 12	480
ST1B	Regolatori di pressione	cap 10.2	328
ST4B	Regolatori di pressione	cap 10.2	331
ST4B..BM	Regolatori di pressione	cap 10.2	332

Prodotto	Descrizione	Capitolo	Pag
STAD	Valvole di bilanciamento	cap. 6	210
STAF	Valvole di bilanciamento	cap. 6	212
STAF-SG	Valvole di bilanciamento	cap. 6	212
STBV-25	Valvole di bilanciamento	cap. 6	210
STK	Accessori per il bilanciamento	cap. 6	215
STR	Regolatori di pressione	cap 10.2	327
STS - SECURFLUX	Valvole di intercettazione combustibile e scarico termico	cap. 1.1	23
STS.S	Valvole di intercettazione combustibile e scarico termico	cap. 1.1	23
SUPERAQUA	Misuratori di portata	cap. 7	249
SUPERCAL 5	Misurazione dell'energia termica	cap. 7	242
SUPERCAL 739	Misurazione dell'energia termica	cap. 7	245
SUPERCOM 541	Misurazione dell'energia termica	cap. 7	252
SUPERCOM 636	Strumentazione	cap. 7	251
SUPERCOM 646	Strumentazione	cap. 7	251
SUPERCOM 656	Strumentazione	cap. 7	251
SUPERSTATIC 440N	Misurazione dell'energia termica	cap. 7	243
SUPERSTATIC 789	Misurazione dell'energia termica	cap. 7	246
SV	Valvole di sicurezza	cap. 1.1	19
SVE-SOL	Solare Termico	cap. 12	477
SVG	Componenti per impianti	cap 10.3	397
SW90N	Sicurezza sul gasolio	cap 10.3	402
SYLAX ACCIAIO INOX	Valvola a farfalla	cap. 3.1	102
SYLAX CNPP	Valvola a farfalla	cap. 3.1	112
SYLAX GAS	Valvola a farfalla	cap. 3.1	113
SYLAX LEVA COMPOSITO	Valvola a farfalla	cap. 3.1	89
SYLAX LEVA GHISA	Valvola a farfalla	cap. 3.1	92
SYLAX RIDUTT. MANUALE	Valvola a farfalla	cap. 3.1	107
T70	Miscelatori termostatici per collettività	cap. 11	442
TB-100	Termometri	cap. 4.2	171
TB-100/VE	Termometri	cap. 4.2	171
TB-40	Termometri	cap. 4.2	167
TB-40/VE	Termometri	cap. 4.2	167
TB-63	Termometri	cap. 4.2	169
TB-63/FUMI	Termometri e accessori per canna fumaria	cap. 4.2	174
TB-63/VE	Termometri	cap. 4.2	168
TB-80	Termometri	cap. 4.2	170
TB-80/VE	Termometri	cap. 4.2	170
TB-ABS 51	Termometri	cap. 4.2	167
TB-ABS 63/ORT	Termometri	cap. 4.2	168
TB-ABS 80/ORT	Termometri	cap. 4.2	169
TBC-33	Termometri	cap. 4.2	166
TBC-40	Termometri	cap. 4.2	167
TBC-40/VE	Termometri	cap. 4.2	166
TBC100	Termostati di regolazione e sicurezza	cap. 2	75
TBE-63VE	Termometri	cap. 4.2	167
TBR-80/VE	Termometri	cap. 4.2	166
TBX 63/80/100	Termometri	cap. 4.2	171-172
TC3110A	Filtri speciali	cap 10.3	383
TCF-63	Termometri	cap. 4.2	173
TCM-63	Termometri	cap. 4.2	173
TCS	Sicurezza sul gasolio	cap 10.3	402
TECAL	Gruppi pescanti	cap 10.3	401
TID	Termometri	cap. 4.2	175
TIM-ABS 63	Termomanometri	cap. 4.3	176
TIM-ABS 80	Termomanometri	cap. 4.3	176

INDICE PER PRODOTTO

Prodotto	Descrizione	Capitolo	Pag
TIRM-ABS 80	Termomanometri	cap. 4.3	176
TIS	Termometri	cap. 4.2	175
TLM - TELEVAR	Teleindicatore	cap 10.3	399
TP/G21	Misurazione dell'energia termica	cap. 7	243
TP35	Regolatori climatici	cap. 2	74
TRC100	Termostati di regolazione e sicurezza	cap. 2	75
TRE TU	Termostati di controllo, sicurezza e accessori	cap. 1.1	27
TRI - COLLETTORE	Tronchetto INAIL	cap. 1.1	28
TRS TU	Termostati di controllo, sicurezza e accessori	cap. 1.1	27
TRV-G	Accessori per valvole	cap. 9	308
TS TU	Termostati di controllo, sicurezza e accessori	cap. 1.1	27
TV	Termometri	cap. 4.2	175
TVA	Termometri	cap. 4.2	175
TWINKIT1178	Kit valvole termostattizzabili	cap. 9	304
TWINKIT178	Kit valvole termostattizzabili	cap. 9	304
TX90 - ULTRAMIX	Miscelatori termostatici per collettività	cap. 11	441
U11012	Ricambi per filtri autopulenti	cap 10.3	395
U21002	Ricambi per filtri autopulenti	cap 10.3	395
U21008	Ricambi per filtri autopulenti	cap 10.3	395
U31000	Ricambi per filtri autopulenti	cap 10.3	395
U41000	Ricambi per filtri autopulenti	cap 10.3	396
U45000	Ricambi per filtri autopulenti	cap 10.3	396
U51000	Ricambi per filtri autopulenti	cap 10.3	396
UGELLI	Ugelli	cap 10.3	404
UR13	Dispositivi di rilevazione fughe gas	cap 10.2	353
UR20S	Dispositivi di rilevazione fughe gas	cap 10.2	353
USV16/L	Valvole di sovrappressione ritegno	cap. 1.1	25
USVR	Valvole di sovrappressione ritegno	cap. 1.1	25
V1	Filtri speciali	cap 10.3	382
V2BMLN	Valvola fan coil	cap. 8.2	270
V3000	Valvole a sfera	cap. 3.1	85
V3000 FM	Valvole a sfera	cap. 3.1	85
V3BMLN	Valvola fan coil	cap. 8.2	270
V3GB CLASSIC	Valvole miscelatrici e attuatori	cap. 1.2	43
V4GB CLASSIC	Valvole miscelatrici e attuatori	cap. 1.2	43
V665	Valvole a sfera	cap. 3.1	85
V665PAP	Valvole a sfera	cap. 3.1	85
VALIGETTA CONTROLLO BA	Apparecchiatura di controllo	cap. 11	453
VB20	Separatori idraulici e collettori	cap. 1.2	40
VB25/32	Separatori idraulici e collettori	cap. 1.2	41
VB50/80-ECK	Separatori idraulici e collettori	cap. 1.2	42
VE120	Valvola sfogo aria	cap. 11	468
VE320	Valvola sfogo aria	cap. 11	468
VE330	Valvola sfogo aria	cap. 11	468
VFU	Valvola di fondo	cap 10.3	400
VIC/A	Valvole di intercettazione combustibile e scarico termico	cap. 1.1	21
VIC/A	Valvole intercettazione combustibile e a strappo	cap 10.1	316
VOLANTINO RICAMBIO PER E3243	Valvole a saracinesca	cap. 3.1	84
VR	Accessori per manometri	cap. 4.1	165
VRGA	Valvole di rapporto gas aria	cap 10.2	336
VRU	Valvola di ritegno	cap 10.3	400
VST	Valvole di sicurezza	cap. 1.1	16
VTFN - TERMOFLUX	Valvole di intercettazione combustibile e scarico termico	cap. 1.1	21
VU	Valvola fan coil	cap. 8.2	270
VU02	Valvola di zona	cap. 8.2	268

Prodotto	Descrizione	Capitolo	Pag
VU3	Valvola di zona	cap. 8.2	268
VU4	Valvola di zona	cap. 8.2	269
VW130	Accessori Microflex®	cap. 5	200
VW241	Accessori Microflex®	cap. 5	200
VW270	Accessori Microflex®	cap. 5	199
VW280	Accessori Microflex®	cap. 5	201
VW290	Accessori Microflex®	cap. 5	201
VW90	Accessori Microflex®	cap. 5	199
W-DPBV-16Q	Valvole di bilanciamento	cap. 6	216
W-DPBV-20T	Valvole di bilanciamento	cap. 6	216
W-STBV-16Q	Valvole di bilanciamento	cap. 6	212
WACOPUMP2	Sistema di controllo per pompe	cap. 11	467
WAM	Ammortizzatore colpi d'ariete	cap. 11	465
WATTFLOW BP	Valvole di bilanciamento	cap. 6	209
WATTFLOW OL	Valvole di bilanciamento	cap. 6	209
WATTS CLASSIC EVO2	Valvole miscelatrici e attuatori	cap. 1.2	44
WBI2	Elettrovalvole	cap. 11	459
WBS	Defangatore magnetico	cap. 1.1	29
WCS	Defangatore magnetico	cap. 1.1	29
WFC-03	Sistema Vision® Wired	cap. 2	64
WFC-03 H+	Sistema Vision® Wired	cap. 2	65
WFC-03 HCM RF	Sistema Vision® Wireless	cap. 2	55
WFC-03 HC	Sistema Vision® Wireless	cap. 2	65
WFC-03..HC RF	Sistema Vision® Wireless	cap. 2	55
WFC-TRF03 PLG	Sistema Vision® Wired	cap. 2	64
WFHC	Sistema WFHC	cap. 2	67
WFHC-TIMER	Sistema WFHC	cap. 2	67
WFHT-LCD	Sistema WFHC	cap. 2	67
WH-INDU	Sistemi per impianti geotermici	cap. 12	483
WH-MAG	Solare Termico	cap. 12	478
WHOF1	Sistema anticalcare	cap. 11	418
WHOF2	Sistema anticalcare	cap. 11	418
WKB2	Elettrovalvole	cap. 11	457
WMT	Misuratori di portata	cap. 7	247
WPMM	Misuratori di portata	cap. 7	249
WSENS	Regolatori climatici	cap. 2	75
WSS	Defangatore magnetico	cap. 1.1	29
WT-A03	Sistema Vision® Wired	cap. 2	63
WT-A03 HC	Sistema Vision® Wired	cap. 2	63
WT-D03	Sistema Vision® Wired	cap. 2	63
WT-DP03 HC	Sistema Vision® Wired	cap. 2	64
WTC	Termostati di regolazione e sicurezza	cap. 2	75
WZB2	Elettrovalvole	cap. 11	458
X1666	Valvole a sfera	cap. 3.1	87
X2777	Valvole a sfera	cap. 3.1	87
X3444	Valvole a sfera	cap. 3.1	86
X3777	Valvole a sfera	cap. 3.1	86
XYLIA2	Valvola a farfalla	cap. 3.1	114
Y333	Filtri a Y	cap. 3.2	144
Y333P	Filtro	cap. 11	452
Y666	Filtri a Y	cap. 3.2	144
ZKB	Giunti antivibranti	cap. 11	463
ZKB KIT TIRANTI	Giunti antivibranti	cap. 11	464
ZKT	Giunti antivibranti	cap. 11	464

INDICE PER FAMIGLIA

Descrizione	Pagina
Accessori impianti Modul	277
Accessori Microflex®	199
Accessori per centrale termica	45
Accessori per il bilanciamento	215
Accessori per manometri	164
Accessori per valvole	307
Ammortizzatori colpi d'ariete	465
Attuatori	271
Attuatori termostatici	302
Cassette d'ispezione	278
Collettori Modul complanari	275
Collettori Modul singoli	273
Componenti per impianti	397
Concentratori dati M-BUS	250
Contabilizzazione indiretta	222
Cronotermostati e termostati da cablaggio	68
Cronotermostati Milux	70
Defangatore	29
Disconnettori	450
Dispositivi di rilevazione fughe gas	352
Dispositivi di sfogo aria	309
Dispositivo di protezione	356
Domocompact	222
Elettrovalvole	457
Elettrovalvole a riarmo manuale	341
Elettrovalvole automatiche ON-OFF	336
Filtri a Y	144
Filtri autopulenti	389
Filtri autopulenti alta pressione	391
Filtri autopulenti riscaldati	392
Filtri con resistenza elettrica	377
Filtri di linea	370
Filtri magnetici	375
Filtri magnetici con resistenza elettrica	380
Filtri per gas e aria	319
Filtri speciali	381
Filtro olio esausto	394
Fissaggi	252
Flussostati e pressostati	26
Giunti antivibranti	463
Giunti antivibranti e dielettrici	321
Giunti dielettrici	462
Giunti flessibili ed estensibili	355
Gruppi di miscelazione	38
Gruppi di miscelazione e ricircolo di acqua calda sanitaria	45
Gruppi di regolazione climatica	42
Gruppi pescanti	400
Indicatore di livello, sonde, accessori	399
Kit valvole termostattizzabili	304
Manometri	154
Microflex®	178
Miscelatori termostatici per collettività	439
Misurazione dell'energia termica	242
Misurazione di portata	247
Moduli di regolazione	260

Descrizione	Pagina
Moduli termici periferici	236
Raccordi	401
Raccordi Microflex®	195
Raccordi per polietilene reticolato multistrato	490
Raccordi per rame	488
Regolatori climatici	73
Regolatori di pressione	322
Ricambi per filtri autopulenti	395
Ricambi per filtri di linea	384
Ricambi per valvole	308
Riduttori di pressione	423
Riduzioni, gomiti, lega saldante	491
Scaricatori d'aria a galleggiante	281
Separatori idraulici e collettori	40
Sicurezza sul gasolio	402
Sistema anticalcare	414
Sistema Vision® Wired	62
Sistema Vision® Wireless	53
Sistema WFHC	67
Sistemi di segnalazione perdite	403
Sistemi per impianti a biomassa	482
Sistemi per impianti geotermici	483
Solare Termico	476
Strumentazione	251
Strumenti di misura	215
Termomanometri	176
Termometri e accessori	166
Termostati di controllo, sicurezza e accessori per centrale	27
Termostati di regolazione e sicurezza	75
Termostati per fan coil	72
Tronchetto INAIL	28
Ugelli	404
Valvola a farfalla	89
Valvola di fondo e accessori	140
Valvola di regolazione	432
Valvola di ritegno	127
Valvola fan coil	269
Valvola miscelatrice per impianti radianti	264
Valvola sfogo aria	468
Valvole a saracinesca	84
Valvole a sfera	85
Valvole di bilanciamento	208
Valvole di blocco e sfioro	334
Valvole di intercettazione combustibile e scarico termico	21
Valvole di rapporto gas aria	336
Valvole di riempimento	24
Valvole di sicurezza	16
Valvole di sovrappressione e ritegno	25
Valvole di zona	266
Valvole e detentori manuali	305
Valvole intercettazione combustibile e a strappo	316
Valvole miscelatrici e attuatori	43
Valvole miscelatrici termostatiche	438
Valvole termostattizzabili e detentori	292
Vasi d'espansione, pressostati e flussometri	466

CONDIZIONI GENERALI DI VENDITA

INDICAZIONI GENERALI

1. Le presenti condizioni generali di vendita si intendono integralmente ed automaticamente accettate dal cliente con l'invio dell'ordine.
2. L'ordine vale a mero titolo di prenotazione e non impegna l'azienda alla consegna totale o parziale della merce ordinata. L'ordine si intende accettato solo con l'invio al Cliente della conferma d'ordine da parte di Watts Industries Italia, comprensiva di tutte le condizioni allo stesso applicabili.
3. Ordini per un importo netto inferiore ad 200,00 euro non potranno essere accettati. Sono previste spese di spedizione con addebito in fattura di minimo 15,00 euro.
4. Qualunque modifica al contratto (ordine e conferma d'ordine) deve risultare da atto datato e sottoscritto da entrambe le parti.
5. Le descrizioni e le fotografie contenute nel listino prodotti si intendono fornite a mero titolo informativo e non sono in alcun modo impegnative. Watts Industries Italia si riserva il diritto di apportare, senza alcun preavviso, qualsiasi modifica tecnica ed estetica ai prodotti.
6. Ogni contratto concluso tra le parti (ordine e conferma d'ordine) è regolato dalla legge italiana.
7. I prezzi riportati nel listino si intendono al netto di IVA.

CONSEGNE

8. I termini di consegna, anche se comunicati/confermati, sono meramente indicativi: pertanto eventuali ritardi nelle consegne non daranno diritto al cliente ad indennizzi e/o risarcimento danni. Le consegne, anche se parziali, di merce non possono essere rifiutate dal cliente, né danno diritto all'annullamento dell'ordine.
9. In caso di Forza Maggiore, scioperi o serrate, mancata o ridotta fornitura di materie prime, difficoltà di trasporti, guerre, insurrezioni, interruzioni di comunicazioni comunque provocate, guasti agli impianti e ogni altro avvenimento imprevedibile, Watts Industries Italia si riserva il diritto di sospendere le consegne e anche di annullare ordini accettati senza che ciò possa dare diritto al cliente di chiedere qualsivoglia indennizzo o risarcimento danni.
10. Salvo ove diversamente previsto nella conferma d'ordine, la consegna dei prodotti s'intende effettuata "Ex Works" (Franco Fabbrica). Sarà addebitato in fattura 15 euro a titolo di contributo spese di approntamento merce. Ogni eventuale responsabilità di Watts Industries Italia cessa con la consegna dei prodotti al cliente o al vettore, viaggiando in ogni caso il materiale a rischio e pericolo del cliente. Nei casi in cui, per accordi specifici intervenuti con il cliente, il materiale sia venduto "Delivered At Place" (Franco Cliente) il prezzo del trasporto sarà addebitato in fattura con un minimo di 15,00 euro a spedizione. Non verranno comunque accettate contestazioni per eventuali furti, rotture o manomissioni. Qualsiasi accordo con spedizionieri e trasportatori, ivi compreso l'ammontare ed il pagamento del prezzo del trasporto, s'intenderanno sempre conclusi da Watts Industries Italia in nome e per conto del cliente, che sin d'ora ne accetta e ratifica l'operato.
11. In particolare, il cliente rinuncia a muovere qualsivoglia contestazione per eventuali ammanchi, danneggiamenti, manomissione nei casi di:
 - a) ordini per quantità diverse da quelle previste per i contenitori standard;
 - b) ritiri effettuati direttamente dal cliente o da trasportatore incaricato dal medesimo;

PAGAMENTI

12. Tutti i pagamenti dovranno essere effettuati a favore di Watts Industries Italia entro il termine indicato nella conferma d'ordine. In caso di ritardato pagamento, salvo ed impregiudicato il nostro diritto di esperire immediatamente azioni volte al recupero del credito, il cliente inadempiente sarà tenuto a corrispondere automaticamente interessi moratori ai sensi della legge 231/2002. Qualora i prezzi siano espressi in valuta, il pagamento delle fatture dovrà essere effettuato nella valuta indicata sulle stesse. Qualora detta valuta cessasse di esistere, il pagamento dovrà essere effettuato nella valuta che sostituirà quella non più in circolazione.
13. In caso di mancato rispetto del termine di pagamento Watts Industries Italia avrà il diritto di sospendere, in tutto o in parte, la consegna dei prodotti, anche se relativa a conferme d'ordine accettate ai sensi delle presenti condizioni generali di vendita.

RECLAMI E DANNI

14. Eventuali reclami relativi a prodotti difettosi dovranno essere trasmessi a Watts Industries Italia per iscritto entro otto giorni dal ricevimento della merce da parte del cliente. Il cliente potrà restituire, a sua cura e spese, il prodotto ritenuto difettoso a Watts Industries Italia solo previa specifica approvazione scritta.
15. Un eventuale danno causato dal cattivo funzionamento del prodotto deve essere segnalato entro 24 ore, comunicando il nome del danneggiato e l'ammontare approssimativo della richiesta di risarcimento. Subito dopo dovranno essere inviate a Watts Industries Italia le fotografie relative al danno, unitamente al prodotto in questione, per l'esame di laboratorio. Tutto quanto possa documentare il danno e l'evento (materiale, ecc.) deve essere tenuto a disposizione di Watts Industries Italia sino alla definizione del contenzioso.
16. Watts Industries Italia declina ogni responsabilità per eventuali danni a persone, animali o cose derivanti dall'utilizzo dei prodotti senza osservanza delle prescrizioni di sicurezza o comunque in caso di installazione non eseguita correttamente e/o senza effettuare i normali controlli.
17. Eventuali reclami o contestazioni non daranno in alcun caso diritto al cliente di omettere, sospendere o ritardare i pagamenti dei prodotti.

GARANZIA

18. Tutti i prodotti Watts sono accuratamente collaudati in stabilimento. La garanzia copre esclusivamente la sostituzione oppure, a discrezione esclusiva di Watts, la riparazione gratuita delle parti componenti i prodotti forniti che, a insindacabile parere di Watts, risultassero difettose all'origine per comprovati vizi di fabbricazione. Il termine di prescrizione per la presentazione di reclami in garanzia per difetti di conformità o per vizi del titolo di proprietà è di 2 (due) anni a decorrere dalla data della consegna/del trasferimento in capo all'acquirente del rischio relativo ai prodotti. La presente garanzia esclude i danni derivanti dal normale logorio o attrito e non si applica a parti eventualmente modificate o riparate dal cliente senza la preventiva autorizzazione di Watts, rispetto alle quali Watts non accetterà alcuna richiesta di risarcimento per danni, diretti o indiretti.

RISPETTO DELLA NORMATIVA STATUNITENSE SULLE ESPORTAZIONI

19. La vendita o il ritrasferimento dei prodotti forniti da Watts Industries Italia deve essere conforme alle leggi applicabili che limitano l'esportazione o la riesportazione di tali prodotti ("Controlli sulle esportazioni"), comprese tutte le sanzioni economiche o finanziarie e gli embarghi commerciali imposti, amministrati o applicati di volta in volta dal governo degli Stati Uniti o dell'UE (inclusi i suoi Stati membri) o da altra autorità sanzionatoria competente con giurisdizione sul Fornitore ("Leggi sulle sanzioni"). Il Cliente comprende e accetta che, in relazione ai Prodotti forniti al Cliente:
 - a) Il Cliente non esporterà, riesporterà o trasferirà in altro modo i Prodotti, direttamente o indirettamente, in (i) un paese, territorio o persona verso la quale tale esportazione, riesportazione o trasferimento è proibito dalla legge applicabile, inclusi, a titolo esemplificativo, i controlli sulle esportazioni e le leggi sulle sanzioni; o (ii) in un paese o territorio che è esso stesso soggetto o obiettivo di leggi sulle sanzioni complete, incluse le sanzioni statunitensi ("Territori sanzionati"). Alla data del presente documento, i Territori Sanzionati sono la Crimea, Cuba, l'Iran, la Corea del Nord, i territori contesi dell'Ucraina (tra cui la Repubblica Popolare di Donetsk (DNR) e la Repubblica Popolare di Luhansk (LNR)) e la Siria, sebbene il governo degli Stati Uniti possa aggiungere o rimuovere Territori Sanzionati in futuro;
 - b) Il Cliente non venderà, fornirà, esporterà, riesporterà o trasferirà in altro modo, direttamente o indirettamente, in Russia o per l'uso in Russia alcuno dei prodotti di Watts Industries Italia che rientrano nell'ambito di applicazione dell'articolo 12g del Regolamento (UE) n. 833/2014 del Consiglio (come di volta in volta modificato). Il Cliente non potrà, direttamente o indirettamente, intenzionalmente trasferire, vendere, esportare o riesportare i prodotti di Watts Industries Italia a terzi con la consapevolezza che i prodotti saranno utilizzati o venduti, esportati o trasferiti in Russia. Se richiesto, il Cliente dovrà fornire tempestivamente a Watts Industries Italia prove documentali che attestino il rispetto del presente paragrafo e dovrà darne immediata comunicazione a Watts Industries Italia non appena venga a conoscenza del fatto che essa stessa o una qualsiasi delle sue controparti o rivenditori non sono conformi al presente paragrafo. Watts Industries Italia può sospendere o interrompere l'esecuzione in caso di violazione da parte del Cliente del presente paragrafo, il che costituirà una violazione sostanziale dei presenti termini e condizioni. Watts Industries Italia avrà inoltre il diritto di richiedere al Cliente gli opportuni rimedi (fatti salvi gli altri diritti e rimedi).
 - c) Il Cliente conferma inoltre di non acquistare i Prodotti per usi militari, nucleari o missilistici o per l'utente finale. Diversamente, il Cliente dovrà comunicarlo a Watts Industries Italia S.r.l. immediatamente all'indirizzo e-mail exportdocuments@wattswater.com.

PRIVACY

20. Ai sensi della normativa attualmente in vigore sulla protezione dei dati personali, la scrivente società, in qualità di Titolare del Trattamento, informa che i dati personali relativi alla propria clientela saranno trattati in conformità a quanto previsto dalla stessa, per le finalità necessarie alla gestione del rapporto cliente/fornitore. Per un'informativa completa sul trattamento dei dati, la invitiamo a consultare la nostra apposita pagina web all'indirizzo www.watts.eu/it.

FORO COMPETENTE

21. Qualsiasi controversia relativa alla interpretazione, esecuzione, validità e risoluzione degli accordi di fornitura conclusi tra Watts Industries Italia ed il cliente regolati dalle presenti condizioni generali, sarà sottoposta alla competenza esclusiva del Foro di Milano.