

Kapitel 1 - 2

Afspærrings - og
reguleringsventiler

AFSPÆRRINGS - OG REGULERINGSVENTILER



Kapitel 1

Afspærrings - og reguleringsventiler

AFSPÆRRINGSVENTILER - SYLAX butterfly med aktuator

SYLAX - butterfly med elektrisk aktuator 6 bar

Liner: EPDM, Klap SS316

Aktuator on/off, Spænding: 100-240VAC (100-350VDC) med endestop signal

Anvendelse: Drikkevand, service anlæg, industrielle processer og svømmebassin vand.

Medie temperatur: -10°/+130° med støbejern GG25 hus

(se tryk/temperatur kurve i teknisk specifikation)

Godkendelser: CE, ACS, SVGW og KIWA. WRAS undtagen DN 25 - 250 - 300 - 350 - 1000



Varenummer	Type	VVS nr	Størrelse DN	Tilslutning	PFA vand	Hus	Pris DKK	Pris EUR
149G083051	Wafer	41 6485 010	32/40	PN6/10/16/ASA150	6 bar	GG25	4.693	620
149G082852	Wafer	41 6485 012	50	PN6/10/16/ASA150	6 bar	GG25	5.203	688
149G083535	Wafer	41 6485 013	65	PN6/10/16/ASA150	6 bar	GG25	5.212	689
149G083256	Wafer	41 6485 014	80	PN6/10/16/ASA150	6 bar	GG25	5.807	768
149G085304	Wafer	41 6485 016	100	PN6/10/16/ASA150	6 bar	GG25	6.457	853
149G083128	Wafer	41 6485 017	125	PN6/10/16/ASA150	6 bar	GG25	8.798	1163
149G088428	Wafer	41 6485 018	150	PN6/10/16/ASA150	6 bar	GG25	9.417	1244
149G091803	Wafer	41 6485 020	200	PN6/10/16/ASA150	6 bar	GG25	12.545	1.693
149G067755	Wafer	41 6485 022	250	PN6/10/16/ASA150	6 bar	GG25	19.832	2.676
149G095212	Wafer	41 6485 023	300	PN6/10/16/ASA150	6 bar	GG25	23.531	3.175
149G069665	Wafer	41 648 5024	350	PN6/10/16/ASA150	6 bar	GG25	43.363	5.850

* Kan også fås med andre typer aktuator f.eks 24V AC/DC, med failsafe funktion, potentiometer eller regulering 4-20mA

* Aktuator kan monteres på alle SYLAX ventiler, kontakt os for rådgivning

SYLAX - Sylax butterfly med aktuator 16 bar

Liner: EPDM, Klap SS316

Aktuator on/off, Spænding: 100-240VAC (100-350VDC) med endestop signal

Anvendelse: Drikkevand, service anlæg, industrielle processer og svømmebassin vand.

Medie temperatur: -10°/+130° med støbejern GG25 hus

(se tryk/temperatur kurve i teknisk specifikation)

Godkendelser: CE, ACS, SWGV og KIWA. WRAS undtagen DN 25 - 250 - 300 - 350 - 1000



Varenummer	Type	Størrelse DN	Tilslutning	PFA vand	Hus	Pris DKK	Pris EUR
149G083051	Wafer	32/40	PN6/10/16/ASA150	16 bar	GG25	4.693	620
149G082852	Wafer	50	PN6/10/16/ASA150	16 bar	GG25	5.203	688
149G085105	Wafer	65	PN6/10/16/ASA150	16 bar	GG25	5.726	773
149G083611	Wafer	80	PN6/10/16/ASA150	16 bar	GG25	6.213	838
149G086180	Wafer	100	PN6/10/16/ASA150	16 bar	GG25	8.433	1.137
149G088395	Wafer	125	PN6/10/16/ASA150	16 bar	GG25	8.798	1.187
149G088675	Wafer	150	PN6/10/16/ASA150	16 bar	GG25	9.471	1.278
149G092165	Wafer	200	PN6/10/16/ASA150	16 bar	GG25	17.242	2.326
149G069672	Wafer	250	PN6/10/16/ASA150	16 bar	GG25	19.832	2.676
149G069673	Wafer	300	PN6/10/16/ASA150	16 bar	GG25	30.743	4.148

* Kan også fås med andre typer aktuator f.eks 24V AC/DC, med failsafe funktion, potentiometer eller regulering 4-20mA

* Aktuator kan monteres på alle SYLAX ventiler, kontakt os for rådgivning

AFSPÆRRINGSVENTILER - SYLAX butterfly med aktuator

SYLAX - Butterfly med pneumatisk aktuator

Liner: EPDM, Klap SS316

Aktuator Dobbeltvirkende, dimensioneret efter 6 bar lufttilførsel

Anvendelse: Drikkevand, service anlæg, industrielle processer og svømmebassin vand.

Medie temperatur: -10°/+130° med støbejern GG25 hus

(se tryk/temperatur kurve i teknisk specifikation)

Godkendelser: CE, ACS, SVGWog KIWA. WRAS undtagen DN 25 - 250 - 300 - 350 - 1000



Varenummer	Type	Størrelse DN	Tilslutning	PFA vand	Hus	Pris DKK	Pris EUR
149G091337	Wafer	65	PN6/10/16/ASA150	6 bar	GG25	1.845	248
149G091338	Wafer	80	PN6/10/16/ASA150	6 bar	GG25	2.109	285
149G091339	Wafer	100	PN6/10/16/ASA150	6 bar	GG25	2.650	357
149G091340	Wafer	125	PN6/10/16/ASA150	6 bar	GG25	3.182	430
149G091341	Wafer	150	PN6/10/16/ASA150	6 bar	GG25	4.318	583
149G091342	Wafer	200	PN6/10/16/ASA150	6 bar	GG25	6.073	820
149G095715	Wafer	250	PN6/10/16/ASA150	6 bar	GG25	9.615	1.297
149G091344	Wafer	300	PN6/10/16/ASA150	6 bar	GG25	15.766	2.129
149G091345	Wafer	350	PN6/10/16/ASA150	6 bar	GG25	24.722	3.336

* Kan også fås med enkeltvirkende aktuator eller monteret med endestop boks og magnet ventil

* Aktuator kan monteres på alle SYLAX ventiler, kontakt os for rådgivning

SYLAX - Butterfly med pneumatisk aktuator

Liner: EPDM, Klap SS316

Aktuator Dobbeltvirkende, dimensioneret efter 6 bar lufttilførsel

Anvendelse: Drikkevand, service anlæg, industrielle processer og svømmebassin vand.

Medie temperatur: -10°/+130° med støbejern GG25 hus

(se tryk/temperatur kurve i teknisk specifikation)

Godkendelser: CE, ACS, SVGW og KIWA. WRAS undtagen DN 25 - 250 - 300 - 350 - 1000



Varenummer	Type	VVS nr	Størrelse DN	Tilslutning	PFA vand	Hus	Pris DKK	Pris EUR
149G091346	Wafer	41 6486 008	25	PN6/10/16/ASA150	16 bar	GG25	1.619	219
149G091347	Wafer	41 6486 010	32/40	PN6/10/16/ASA150	16 bar	GG25	1.716	231
149G091348	Wafer	41 6486 012	50	PN6/10/16/ASA150	16 bar	GG25	1.948	264
149G091349	Wafer	41 6486 013	65	PN6/10/16/ASA150	16 bar	GG25	1.956	265
149G091350	Wafer	41 6486 014	80	PN6/10/16/ASA150	16 bar	GG25	2.330	314
149G091351	Wafer	41 6486 016	100	PN6/10/16/ASA150	16 bar	GG25	3.600	485
149G091352	Wafer	41 6486 017	125	PN6/10/16/ASA150	16 bar	GG25	3.958	535
149G091353	Wafer	41 6486 018	150	PN6/10/16/ASA150	16 bar	GG25	4.578	618
149G091354	Wafer	41 6486 020	200	PN6/10/16/ASA150	16 bar	GG25	6.876	928
149G091355	Wafer	41 6486 022	250	PN6/10/16/ASA150	16 bar	GG25	10.583	1.429
149G092026	Wafer	41 6486 023	300	PN6/10/16/ASA150	16 bar	GG25	15.766	2.129
149G091357	Wafer	41 6486 024	350	PN6/10/16/ASA150	16 bar	GG25	27.485	3.710

* Kan også fås med enkeltvirkende aktuator eller monteret med endestop boks og magnet ventil

* Aktuator kan monteres på alle SYLAX ventiler, kontakt os for rådgivning

AFSPÆRRINGSVENTILER - Tilbehør til pneumatisk aktuator

POSITIONSINDIKATOR

IP67 endestop boks med 2 endestop for pneumatisk aktuator



Varenummer	VVS nr	Navn	Type	Materiale		Pris DKK	Pris EUR
62952000	41 6489 850	SWITCHMASTER SM-M2	mekanisk	Plast	Manuel justering	816	110
62952010		SWITCHMASTER SM-D2	induktiv	Plast	Manuel justering	1.490	201
60100777		SWITCHMASTER SM-N2	ATEX	Plast	Manuel justering	2.081	281
60100788		SWITCHCONTROL SC-M2	mekanisk	Aluminium	Manuel justering	1.171	158
60100789		SWITCHCONTROL SC-D2	induktiv	Aluminium	Manuel justering	2.137	284
60100792		SWITCHCONTROL SC-N2	ATEX	Aluminium	Manuel justering	3.061	414
60101150		MiiSwitch MS-M2-80/30-20	mekanisk	POM	Selvjusterende	956	130
60101436		MiiSwitch MS-M2-80/30-30	mekanisk	POM	Selvjusterende	987	133

Magnet ventil

24V 5/2-3/2 for pneumatisk aktuator med dæmpningsskuer til justering af afgangsluft/hastighed



Varenummer	Type	Spænding	Funktion	Pris DKK	Pris EUR
149G6B	Namur	24V	5/2 - 3/2	848	114

AFSPÆRRINGSVENTILER - Manual SYLAX butterfly

SYLAX

Liner: EPDM, Klap SS316, betjening håndtag

Anvendelse: Drikkevand, service anlæg, industrielle processer og svømmebassin vand.

Medie temperatur: -10°/+130° med støbejern GG25 hus

(se tryk/temperatur kurve i teknisk specifikation)

Godkendelser: CE, ACS, SVGW og KIWA. WRAS undtagen DN 25 - 250 - 300 - 350 - 1000



Varenummer	Type	VVS nr	Størrelse DN	Tilslutning	PFA vand	Hus	Pris DKK	Pris EUR
149G059712	Wafer	41 6492 008	25	PN6/10/16/ASA150	10 bar	GG25	806	109
149G011254	Wafer	41 6492 011	32/40	PN6/10/16/ASA150	16 bar	GG25	806	109
149G011266	Wafer	41 6492 012	50	PN6/10/16/ASA150	16 bar	GG25	1037	139
149G011287	Wafer	41 6492 013	65	PN6/10/16/ASA150	16 bar	GG25	1044	140
149G011297	Wafer	41 6492 014	80	PN6/10/16/ASA150	16 bar	GG25	1.198	162
149G011316	Wafer	41 6492 016	100	PN6/10/16/ASA150	16 bar	GG25	1.464	203
149G011334	Wafer	41 6492 017	125	PN6/10/16/ASA150	16 bar	GG25	1.969	266
149G059260	Wafer	41 6492 018	150	PN6/10/16/ASA150	16 bar	GG25	2.589	349
149G016281	Wafer	41 6492 020	200	PN6/10/16/ASA150	16 bar	GG25	4.672	631
149G41090	Wafer	41 6492 022	250	PN6/10/16/ASA150	16 bar	GG25	6.780	915



Varenummer	Tpe	VVS nr	Størrelse DN	Tilslutning	PFA vand	Hus	Pris DKK	Pris EUR
149G028008	Lug	41 6493 012	50	PN10/16	16 bar	GG25	1.210	163
149G011686	Lug	41 6493 013	65	PN10/16	16 bar	GG25	1.290	174
149G011691	Lug	41 6493 014	80	PN10/16	16 bar	GG25	1.599	216
149G011696	Lug	41 6493 016	100	PN10/16	16 bar	GG25	1.881	261
149G028007	Lug	41 6493 017	125	PN10/16	16 bar	GG25	2.563	346
149G028006	Lug	41 6493 018	150	PN10/16	16 bar	GG25	3.114	421
149G092060	Lug	41 6493 020	200	PN10	10 bar	GG25	5.503	743
149G41490	Lug	41 6493 022	250	PN10	10 bar	GG25	8.727	1.177

* Kan også fås i andre materialer, tryktrin og i bare-shaft version

AFSPÆRRINGSVENTILER - Manual SYLAX butterfly

SYLAX

Liner: EPDM, Klap SS316, betjening gearbox

Anvendelse: Drikkevand, service anlæg, industrielle processer og svømmebassin vand.

Medie temperatur -10°/+130° med støbejern GG25 hus

-15°/+130° med sejjern GGG40 hus

(se tryk/temperatur kurve i teknisk specifikation)

Godkendelser: CE, ACS, SVGW og KIWA. WRAS undtagen DN 25 - 250 - 300 - 350 - 1000



Varenummer	Type	VVS nr	Størrelse DN	Tilslutning	PFA vand	Hus	Pris DKK	Pris EUR
149G079120	Wafer	41 6594 023	300	PN6/10/16/ASA150	16 bar	GG25	13.081	1.765
149G079074	Wafer	41 6594 024	350	PN6/10/16/ASA150	10 bar	GG25	22.112	2.984
149G082462	Wafer	41 6594 025	400	PN10/16	10 bar	GGG40	25.651	3.461
149G073229	Wafer	41 6594 026	450	PN10	10 bar	GGG40	41.555	5.571
149G070632	Wafer	41 6594 027	500	PN10	10 bar	GGG40	48.978	6.607
149G079240	Wafer	41 6594 028	600	PN10	10 bar	GGG40	80.055	10.801
149G082273	Wafer	41 6594 029	700	PN10	10 bar	GGG40	101.983	13.671
149G082151	Wafer	41 6594 030	800	PN10	10 bar	GGG40	133.829	17.940
149G065646	Wafer	41 6594 031	900	PN10	10 bar	GGG40	208.299	27.921
149G065647	Wafer	41 6594 032	1000	PN10	10 bar	GGG40	223.586	29.972



Varenummer	Type	Størrelse DN	Tilslutning	PFA vand	Hus	Pris DKK	Pris EUR
149G079678	Lug	300	PN10	10 bar	GGG40	19.589	2.644
149G079677	Lug	350	PN10	10 bar	GGG40	30.180	4.074
149G082469	Lug	400	PN10	10 bar	GGG40	34.542	4.661
149G073237	Lug	450	PN10	10 bar	GGG40	47.902	6.465
149G073238	Lug	500	PN10	10 Bar	GGG40	57.831	7.805
149G082424	Lug	600	PN10	10 Bar	GGG40	105.125	14.187
149G082471	Lug	400	PN16	16 bar	GGG40	32.586	4.399
149G073242	Lug	450	PN16	16 bar	GGG40	47.902	6.465
149G073243	Lug	500	PN16	16 bar	GGG40	57.831	7.805
149G082425	Lug	600	PN16	16 bar	GGG40	105.125	14.187

* Kan også fås i andre materialer, tryktrin og i bare-shaft version

AFSPÆRRINGSVENTILER - Manual SYLAX butterfly

SYLAX

Liner: nitril, Klap SS316, betjening håndtag

Anvendelse: Generelle industrielle anlæg, ubehandlet vand

Medie temperatur: +5°/+85° (se tryk/temperatur kurve i teknisk specifikation)

Godkendelser: ACS, SVGW, KIWA og CE.



Varenummer	Type	VVS nr	Størrelse DN	Tilslutning	PFA vand	Hus	Pris DKK	Pris EUR
149G036917	Wafer	41 6492 408	25	PN6/10/16/ASA150	10 bar	GG25	806	109
149G011375	Wafer	41 6492 411	32/40	PN6/10/16/ASA150	16 bar	GG25	1037	139
149G011378	Wafer	41 6492 412	50	PN6/10/16/ASA150	16 bar	GG25	1044	140
149G011387	Wafer	41 6492 413	65	PN6/10/16/ASA150	16 bar	GG25	1.198	162
149G011394	Wafer	41 6492 414	80	PN6/10/16/ASA150	16 bar	GG25	1.464	203
149G011399	Wafer	41 6492 416	100	PN6/10/16/ASA150	16 bar	GG25	1.969	266
149G011404	Wafer	41 6492 417	125	PN6/10/16/ASA150	16 bar	GG25	2.589	349
149G011409	Wafer	41 6492 418	150	PN6/10/16/ASA150	16 bar	GG25	2.443	330
149G016283	Wafer	41 6492 420	200	PN6/10/16/ASA150	16 bar	GG25	4.672	631
149G016284	Wafer	41 6492 422	250	PN6/10/16/ASA150	10 bar	GG25	6.982	943

* Kan også fås i andre materialer, tryktrin og i bare-shaft version

SYLAX

Liner: nitril, Klap SS316, betjening gearbox

Anvendelse: Generelle industrielle anlæg, ubehandlet vand

Medie temperatur: +5°/+85° (se tryk/temperatur kurve i teknisk specifikation)

Godkendelser: ACS, SVGW, KIWA og CE.



Varenummer	Type	VVS nr	Størrelse DN	Tilslutning	PFA vand	Hus	Pris DKK	Pris EUR
149G080142	Wafer	41 6494 423	300	PN6/10/16/ASA150	16 bar	GGG40	14.028	1.894
149G080190	Wafer	41 6494 424	350	PN6/10/16/ASA150	16 bar	GGG40	21.696	2.928
149G082465	Wafer	41 6494 425	400	PN10/16	10 bar	GGG40	24.200	3.266
149G073231	Wafer	41 6494 426	450	PN10	10 bar	GGG40	41.555	5.607
149G073232	Wafer	41 6494 427	500	PN10	10 bar	GGG40	46.205	6.236
149G082516	Wafer	41 6494 428	600	PN10	10 bar	GGG40	75.524	10.192
149G082374	Wafer	41 6494 429	700	PN10	10 bar	GGG40	101.983	13.764
149G082375	Wafer	41 6494 430	800	PN10	10 bar	GGG40	13.383	18.061
149G065654	Wafer	41 6494 431	900	PN10	10 bar	GGG40	208.296	28.110
149G082561	Wafer	41 6494 432	1000	PN10	10 bar	GGG40	22.359	30.173

* Kan også fås i andre materialer, tryktrin og i bare-shaft version

AFSPÆRRINGSVENTILER - Manual SYLAX butterfly

SYLAX

Liner: Nitril, klap alu bronze, betjening håndtag

Anvendelse: Havvand, værftsindustri

Medie temperatur: +5°/+85° (se tryk/temperatur kurve i teknisk specifikation)

Godkendelser: ACS, SVGW, KIWA og CE.



Varenummer	Type	VVS nr	Størrelse DN	Tilslutning	PFA vand	Hus	Pris DKK	Pris EUR
149G011207	Wafer	41 6487 411	32/40	PN6/10/16/ASA 150	16 bar	GG25	1.209	163
149G011213	Wafer	41 6487 412	50	PN6/10/16/ASA 150	16 bar	GG25	1.250	168
149G011218	Wafer	41 6487 413	65	PN6/10/16/ASA 150	16 bar	GG25	1.391	187
149G011223	Wafer	41 6487 414	80	PN6/10/16/ASA 150	16 bar	GG25	1.502	203
149G011226	Wafer	41 6487 416	100	PN6/10/16/ASA 150	16 bar	GG25	2.038	274
149G011229	Wafer	41 6487 417	125	PN6/10/16/ASA 150	16 bar	GG25	2.282	308
149G011233	Wafer	41 6487 418	150	PN6/10/16/ASA 150	16 bar	GG25	2.748	370
149G016280	Wafer	41 6487 420	200	PN6/10/16/ASA 150	16 bar	GG25	5.723	772



Varenummer	Type	Størrelse DN	Tilslutning	PFA vand	Hus	Pris DKK	Pris EUR
149G019968	Lug	32	PN10/16	16 bar	GGG40	1.594	216
149G019972	Lug	40	PN10/16	16 bar	GGG40	1.572	212
149G058955	Lug	50	PN10/16	16 bar	GGG40	1.676	226
149G044002	Lug	65	PN10/16	16 bar	GGG40	1.828	246
149G019984	Lug	80	PN10/16	16 bar	GGG40	2.160	292
149G019988	Lug	100	PN10/16	16 bar	GGG40	2.831	382
149G019992	Lug	125	PN10/16	16 bar	GGG40	3.289	444
149G019996	Lug	150	PN10/16	16 bar	GGG40	3.683	497
149G42469	Lug	200	PN10	10 bar	GGG40	8.702	1.174
149G42470	Lug	250	PN10	10 bar	GGG40	13.999	1.889
149G42472	Lug	200	PN16	16 bar	GGG40	9.224	1.244
149G42473	Lug	250	PN16	10 bar	GGG40	13.999	1.889

* Kan også fås i andre materialer, tryktrin og i bare-shaft version

AFSPÆRRINGSVENTILER - Manual SYLAX butterfly

SYLAX

Liner: Nitril, klap alu bronze, betjening gearbox

Anvendelse: Havvand, værftsindustri

Medie temperatur: +5°/+85° (se tryk/temperatur kurve i teknisk specifikation)

Godkendelser: ACS, SVGW, KIWA og CE.

På GGG40/lug ventiler kan DNV klasse certifikat udstedes imod gebyr.



Varenummer	Type	Størrelse DN	Tilslutning	PFA vand	Hus	Pris DKK	Pris EUR
149G079895	Wafer	300	PN6/10/16/ASA 150	16 bar	GGG40	16.893	2.281
149G080360	Wafer	350	PN6/10/16/ASA 150	16 bar	GGG40	24.404	3.292
149G082498	Wafer	400	PN10/16	10 bar	GGG40	24.696	3.333
149G073313	Wafer	450	PN10	10 bar	GGG40	43.643	5.889
149G073314	Wafer	500	PN10	10 bar	GGG40	49.514	6.683
149G082525	Wafer	600	PN10	10 bar	GGG40	72.012	9.719
149G082475	Wafer	700	PN10	10 bar	GGG40	109.009	14.712
149G082478	Wafer	800	PN10	10 bar	GGG40	139.563	18.834
149G065545	Wafer	900	PN10	10 bar	GGG40	209.066	28.214
149G082569	Wafer	1000	PN10	10 bar	GGG40	230.404	31.094
149G082500	Wafer	400	PN10/16	16 bar	GGG40	24.696	3.333
149G073320	Wafer	450	PN16	16 bar	GGG40	43.643	5.889
149G073321	Wafer	500	PN16	16 bar	GGG40	49.514	6.683
149G082529	Wafer	600	PN16	16 bar	GGG40	72.012	9.719
149G082015	Wafer	700	PN16	16 bar	GGG40	109.009	14.712
149G082482	Wafer	800	PN16	16 bar	GGG40	139.563	18.834
149G065561	Wafer	900	PN16	16 bar	GGG40	209.066	28.214
149G082570	Wafer	1000	PN16	16 bar	GGG40	230.404	31.094



Varenummer	Type	Størrelse DN	Tilslutning	PFA vand	Hus	Pris DKK	Pris EUR
149G080318	Lug	300	PN10	10 bar	GGG40	23.772	3.207
149G080371	Lug	350	PN10	10 bar	GGG40	35.562	4.798
149G082504	Lug	400	PN10	10 bar	GGG40	33.801	4.561
149G073325	Lug	450	PN10	10 bar	GGG40	50.015	6.750
149G073326	Lug	500	PN10	10 bar	GGG40	58.703	7.922
149G082485	Lug	600	PN10	10 bar	GGG40	108.636	14.661
149G082508	Lug	400	PN16	16 bar	GGG40	33.801	4.561
149G073332	Lug	450	PN16	16 bar	GGG40	50.015	6.750
149G073333	Lug	500	PN16	16 bar	GGG40	58.703	7.922
149G082486	Lug	600	PN16	16 bar	GGG40	108.636	14.661

Kan også fås i andre materialer, tryktrin og i bare-shaft versioner. Kontakt os for yderligere info eller bestilling.

AFSPÆRRINGSVENTILER - Manual SYLAX butterfly

SYLAX

Liner: EPDM, Klap sejern GGG40 epoxy, betjening håndtag

Anvendelse: Drikkevand, service anlæg og industrielle processer

Medie temperatur: -10°/+120° (se tryk/temperatur kurve i teknisk specifikation)

Godkendelser: CE, ACS, SVGW og KIWA. WRAS undtagen DN 25 - 250 - 300 - 350 - 1000



Varenummer	Type	VVS nr	Størrelse DN	Tilslutning	PFA vand	Hus	Pris DKK	Pris EUR
149G032103	Wafer	416999412	50	PN6/10/16/ASA150	16 bar	GG25	959	130
149G032113	Wafer	416999413	65	PN6/10/16/ASA150	16 bar	GG25	1056	143
149G032123	Wafer	416999414	80	PN6/10/16/ASA150	16 bar	GG25	1.138	153
149G032133	Wafer	416999416	100	PN6/10/16/ASA150	16 bar	GG25	1.516	204
149G032143	Wafer	416999417	125	PN6/10/16/ASA150	16 bar	GG25	1.695	229
149G032153	Wafer	416999418	150	PN6/10/16/ASA150	16 bar	GG25	2.049	276
149G093562	Wafer	416999420	200	PN6/10/16/ASA150	16 bar	GG25	3.403	459
149G43170	Wafer	416999422	250	PN6/10/16/ASA150	16 bar	GG25	5.264	710



Varenummer	Type	Størrelse DN	Tilslutning	PFA vand	Hus	Pris DKK	Pris EUR
149G032852	Lug	50	PN10/16	16 bar	GG25	1.123	152
149G032862	Lug	65	PN10/16	16 bar	GG25	1.224	164
149G032872	Lug	80	PN10/16	16 bar	GG25	1.468	199
149G032882	Lug	100	PN10/16	16 bar	GG25	1.874	252
149G032892	Lug	125	PN10/16	16 bar	GG25	2.181	295
149G032902	Lug	150	PN10/16	16 bar	GG25	2.449	330
149G032912	Lug	200	PN10	10 bar	GG25	4.114	554
149G032921	Lug	250	PN10	10 bar	GG25	6.344	856

* Kan også fås i andre materialer, tryktrin og i bare-shaft version

AFSPÆRRINGSVENTILER - Manual SYLAX butterfly**SYLAX**

Liner: EPDM, Klap sejern GGG40 epoxy, betjening gearbox

Anvendelse: Drikkevand, service anlæg og industrielle processer

Medie temperatur: -15°/+120° (se tryk/temperatur kurve i teknisk specifikation)

Godkendelser: CE, ACS, SVGW og KIWA. WRAS undtagen DN 25 - 250 - 300 - 350 - 1000



Varenummer	Type	Størrelse DN	Tilslutning	PFA vand	Hus	Pris DKK	Pris EUR
149G079145	Wafer	300	PN6/10/16/ASA150	16 bar	GGG40	9.050	1.221
149G079146	Wafer	350	PN6/10/16/ASA150	16 bar	GGG40	17.448	2.354
149G073186	Wafer	400	PN10/16	10 bar	GGG40	18.683	2.522
149G073187	Wafer	450	PN10	10 bar	GGG40	32.823	4.429
149G073188	Wafer	500	PN10	10 bar	GGG40	33.801	4.561
149G082453	Wafer	600	PN10	10 bar	GGG40	55.825	7.534
149G082362	Wafer	700	PN10	10 bar	GGG40	85.162	11.493
149G082363	Wafer	800	PN10	10 bar	GGG40	102.461	13.827
149G065431	Wafer	900	PN10	10 bar	GGG40	141.939	19.156
149G065432	Wafer	1000	PN10	10 bar	GGG40	162.799	21.970



Varenummer	Type	Størrelse DN	Tilslutning	PFA vand	Hus	Pris DKK	Pris EUR
149G080057	Lug	300	PN10	10 bar	GGG40	11.764	1.588
149G080103	Lug	350	PN10	10 bar	GGG40	21.827	2.946
149G082444	Lug	400	PN10	16 bar	GGG40	27.066	3.653
149G073197	Lug	450	PN10	16 bar	GGG40	40.032	5.402
149G073198	Lug	500	PN10	16 bar	GGG40	47.902	6.465
149G082420	Lug	600	PN10	16 bar	GGG40	82.574	11.143

* kan også fås i andre materialer, tryk og betjeningsmuligheder.

AFSPÆRRINGSVENTILER - Manual SYLAX butterfly

SYLAX

Liner: EPDM, Klap SS316, betjening håndtag

Anvendelse: Drikkevand, service anlæg, industrielle processer og svømmebassin vand.

Medie temperatur: -15°/+120° (se tryk/temperatur kurve i teknisk specifikation)

Godkendelser: CE - KIWA - WRAS - DVGW



Varenummer	Type	Størrelse DN	Tilslutning	PFA vand	Hus	Pris DKK	Pris EUR
149G016610	Wafer	32/40	PN6/10/16/ASA150	16 bar	SS316	2.887	390
149G012987	Wafer	50	PN6/10/16/ASA150	16 bar	SS316	3.217	434
149G012991	Wafer	65	PN6/10/16/ASA150	16 bar	SS316	3.793	512
149G012993	Wafer	80	PN6/10/16/ASA150	16 bar	SS316	4.571	617
149G012998	Wafer	100	PN6/10/16/ASA150	16 bar	SS316	5.211	703
149G015990	Wafer	125	PN6/10/16/ASA150	16 bar	SS316	6.138	828
149G013005	Wafer	150	PN6/10/16/ASA150	16 bar	SS316	7.293	984
149G013009	Wafer	200	PN6/10/16/ASA150	16 bar	SS316	11.780	1.590
149G016814	Wafer	250	PN6/10/16/ASA150	16 bar	SS316	17.274	2.332
149G016815	Wafer	300	PN6/10/16/ASA150	16 bar	SS316	21.793	2.942



Varenummer	Type	Størrelse DN	Tilslutning	PFA vand	Hus	Pris DKK	Pris EUR
149G020660	Lug	50	PN10/16	16 bar	SS316	4.731	638
149G020661	Lug	65	PN10/16	16 bar	SS316	6.052	816
149G020662	Lug	80	PN10/16	16 bar	SS316	6.142	829
149G020663	Lug	100	PN10/16	16 bar	SS316	7.430	1002
149G063722	Lug	125	PN10/16	16 bar	SS316	8.367	1129
149G020665	Lug	150	PN10/16	16 bar	SS316	9.774	1.319
149G020666	Lug	200	ISO PN16	16 bar	SS316	18.470	2.493
149G020667	Lug	250	ISO PN16	16 bar	SS316	22.528	3.040
149G020668	Lug	300	ISO PN16	16 bar	SS316	28.716	3.876
149G041721	Lug	200	ISO PN10	10 bar	SS316	18.470	2.493
149G041722	Lug	250	ISO PN10	10 bar	SS316	22.528	3.040
149G041723	Lug	300	ISO PN10	10 bar	SS316	28.716	3.876

* Kan også fås med epoxycoating

AFSPÆRRINGSVENTILER - Manual SYLAX Gas butterfly

SYLAX GAS

Liner: Nitril, Klap SS316, betjening gult håndtag

Anvendelse: Gas

Medie temperatur (se tryk/temperatur kurve i teknisk specifikation)

-20°/+60° med sejern GGG40 hus

Godkendelser: NF ROB, DVGW og CE



Varenummer	Type	Størrelse DN	Tilslutning	PFA vand	Hus	Pris DKK	Pris EUR
149G038792	Wafer	32/40	PN6/10/16/ASA150	6 bar	GGG40	1025	139
149G038793	Wafer	50	PN6/10/16/ASA150	6 bar	GGG40	1.138	154
149G038794	Wafer	65	PN6/10/16/ASA150	6 bar	GGG40	1.416	190
149G038795	Wafer	80	PN6/10/16/ASA150	6 bar	GGG40	1.385	187
149G038796	Wafer	100	PN6/10/16/ASA150	6 bar	GGG40	1.955	265
149G038797	Wafer	125	PN6/10/16/ASA150	6 bar	GGG40	2.608	352
149G038798	Wafer	150	PN6/10/16/ASA150	6 bar	GGG40	2.946	397
149G038799	Wafer	200	PN6/10/16/ASA150	6 bar	GGG40	4.874	658
149G038800	Wafer	250	PN6/10/16/ASA150	6 bar	GGG40	8.217	1.109

SYLAX GAS

Liner: Nitril, Klap SS316, betjening gult håndtag

Anvendelse: Gas

Medie temperatur (se tryk/temperatur kurve i teknisk specifikation)

-20°/+60° med sejern GGG40 hus

Godkendelser: NF ROB, DVGW og CE



Varenummer	Type	Størrelse DN	Tilslutning	PFA vand	Hus	Pris DKK	Pris EUR
149G038811	Lug	32	PN6/10/16/ASA150	6 bar	GGG40	1075	145
149G038812	Lug	40	PN6/10/16/ASA150	6 bar	GGG40	1.237	166
149G038813	Lug	50	PN6/10/16/ASA150	6 bar	GGG40	1.301	176
149G038814	Lug	65	PN6/10/16/ASA150	6 bar	GGG40	1.422	191
149G038815	Lug	80	PN6/10/16/ASA150	6 bar	GGG40	1.631	220
149G038816	Lug	100	PN6/10/16/ASA150	6 bar	GGG40	2.407	325
149G038817	Lug	125	PN6/10/16/ASA150	6 bar	GGG40	3.471	469
149G038818	Lug	150	PN6/10/16/ASA150	6 bar	GGG40	3.475	470
149G038821	Lug	200	PN10	6 bar	GGG40	6.038	814
149G038822	Lug	250	PN10	6 bar	GGG40	9.002	1.215
149G038819	Lug	200	PN16	6 bar	GGG40	5.696	769
149G038820	Lug	250	PN16	6 bar	GGG40	9.002	1.215

* kan også fås i andre materialer, tryk og betjeningsmuligheder.

AFSPÆRRINGSVENTILER - Manual LYCENE butterfly

LYCENE - High Performance

Liner: Silicone/PTFE Klap SS Duplex, betjening håndtag
 Anvendelse: Tærende medier, fødevarerindustri og rent vand
 Medie temperatur (se tryk/temperatur kurve i teknisk specifikation)
 -40°/+200° med sejjern GGG40 hus
 Godkendelser: CE



Varenummer	Type	Størrelse DN	Tilslutning	PFA vand	Hus	Pris DKK	Pris EUR
149G058826	Wafer	32	PN10/16/ASA150	10 bar	GGG40	6.697	904
149G035093	Wafer	40	PN10/16/ASA150	10 bar	GGG40	6.697	904
149G010607	Wafer	50	PN10/16/ASA150	10 bar	GGG40	6.697	904
149G010608	Wafer	65	PN10/16/ASA150	10 bar	GGG40	7.832	1057
149G010609	Wafer	80	PN10/16/ASA150	10 bar	GGG40	9.091	1226
149G056603	Wafer	100	PN10/16/ASA150	10 bar	GGG40	9.701	1.309
149G056685	Wafer	125	PN10/16/ASA150	10 bar	GGG40	11.425	1.541
149G056686	Wafer	150	PN10/16/ASA150	10 bar	GGG40	13.923	1.879
149G056687	Wafer	200	PN10/16/ASA150	10 bar	GGG40	19.917	2.688



Varenummer	Type	Størrelse DN	Tilslutning	PFA vand	Hus	Pris DKK	Pris EUR
149G058828	Lug	32	PN10/16/ASA150	10 bar	GGG40	8.704	1.174
149G035098	Lug	40	PN10/16/ASA150	10 bar	GGG40	8.704	1.174
149G016672	Lug	50	PN10/16/ASA150	10 bar	GGG40	8.704	1.174
149G016673	Lug	65	PN10/16/ASA150	10 bar	GGG40	10.629	1.434
149G016674	Lug	80	PN10/16/ASA150	10 bar	GGG40	11.248	1.518
149G056691	Lug	100	PN10/16/ASA150	10 bar	GGG40	12.364	1.669
149G056692	Lug	125	PN10/16/ASA150	10 bar	GGG40	12.699	1.714
149G056693	Lug	150	PN10/16/ASA150	10 bar	GGG40	14.493	1.956
149G016678	Lug	200	PN16	10 bar	GGG40	19.284	2.603
149G038916	Lug	200	PN10	10 bar	GGG40	24.035	3.243

AFSPÆRRINGSVENTILER - Manual LYCENE butterfly

LYCENE - High Performance

Liner: Silicone/PTFE Klap SS Duplex, betjening gearbox

Anvendelse: tærende medier, fødevarerindustri og rent vand

Medie temperatur: -40°/+200° (se tryk/temperatur kurve i teknisk specifikation)

Godkendelser: CE



Varenummer	Type	Størrelse DN	Tilslutning	PFA vand	Hus	Pris DKK	Pris EUR
149G080825	Wafer	32	PN10/16/ASA150	10 bar	GGG40	8.324	1.124
149G080819	Wafer	40	PN10/16/ASA150	10 bar	GGG40	8.324	1.124
149G080820	Wafer	50	PN10/16/ASA150	10 bar	GGG40	8.324	1.124
149G080821	Wafer	65	PN10/16/ASA150	10 bar	GGG40	8.980	1.212
149G080822	Wafer	80	PN10/16/ASA150	10 bar	GGG40	9.478	1.279
149G080823	Wafer	100	PN10/16/ASA150	10 bar	GGG40	10.655	1.437
149G080824	Wafer	125	PN10/16/ASA150	10 bar	GGG40	12.282	1.658
149G080813	Wafer	150	PN10/16/ASA150	10 bar	GGG40	14.714	1.986
149G080814	Wafer	200	PN10/16/ASA150	10 bar	GGG40	21.369	2.883
149G080815	Wafer	250	PN10/16/ASA150	10 bar	GGG40	24.796	3.347
149G079679	Wafer	300	PN10/16/ASA150	10 bar	GGG40	31.494	4.250

* Kan også fås i Lug type

LYCENE - High Performance

Liner: Silicone/PTFE Klap SS PFA belagt, betjening håndtag

Anvendelse: Tærende medier, fødevarerindustri og rent vand

Medie temperatur: -40°/+200° (se tryk/temperatur kurve i teknisk specifikation)

Godkendelser: CE



Varenummer	Type	Størrelse DN	Tilslutning	PFA vand	Hus	Pris DKK	Pris EUR
149G058827	Wafer	32	PN10/16/ASA150	10 bar	GGG40	6.809	920
149G056266	Wafer	40	PN10/16/ASA150	10 bar	GGG40	7.768	1048
149G014525	Wafer	50	PN10/16/ASA150	10 bar	GGG40	7.218	974
149G014526	Wafer	65	PN10/16/ASA150	10 bar	GGG40	7.932	1070
149G014527	Wafer	80	PN10/16/ASA150	10 bar	GGG40	8.479	1.144
149G056028	Wafer	100	PN10/16/ASA150	10 bar	GGG40	10.214	1.378
149G056596	Wafer	125	PN10/16/ASA150	10 bar	GGG40	12.013	1.724
149G056605	Wafer	150	PN10/16/ASA150	10 bar	GGG40	13.759	1.858
149G060195	Wafer	200	PN10/16/ASA150	10 bar	GGG40	22.965	3.100

AFSPÆRRINGSVENTILER - Manual LYCENE butterfly

LYCENE - High Performance

Liner: Silicone/PTFE Klap SS PFA belagt, betjening håndtag

Anvendelse: Tærende medier, fødevarerindustri og rent vand

Medie temperatur: -40°/+200° (se tryk/temperatur kurve i teknisk specifikation)

Godkendelser: CE



Varenummer	Type	Størrelse DN	Tilslutning	PFA vand	Hus	Pris DKK	Pris EUR
149G058829	Lug	32	PN10/16/ASA150	10 bar	GGG40	8.813	1.189
149G035100	Lug	40	PN10/16/ASA150	10 bar	GGG40	10.269	1.378
149G016681	Lug	50	PN10/16/ASA150	10 bar	GGG40	9.342	1.260
149G016682	Lug	65	PN10/16/ASA150	10 bar	GGG40	9.301	1.255
149G016683	Lug	80	PN10/16/ASA150	10 bar	GGG40	10.689	1.410
149G056688	Lug	100	PN10/16/ASA150	10 bar	GGG40	11.998	1.618
149G056689	Lug	125	PN10/16/ASA150	10 bar	GGG40	13.432	1.813
149G056690	Lug	150	PN10/16/ASA150	10 bar	GGG40	16.022	2.161
149G016687	Lug	200	PN16	10 bar	GGG40	23.459	3.165
149G038919	Lug	200	PN10	10 bar	GGG40	23.629	3.189

LYCENE - High Performance

Liner: Silicone/PTFE Klap SS PFA belagt, betjening gearbox

Anvendelse: Tærende medier, fødevarerindustri og rent vand

Medie temperatur: -40°/+200° med sejjern GGG40 hus

(se tryk/temperatur kurve i teknisk specifikation)

Godkendelser: CE



Varenummer	Type	Størrelse DN	Tilslutning	PFA vand	Hus	Pris DKK	Pris EUR
149G080838	Wafer	32	PN10/16/ASA150	10 bar	GGG40	8.436	1.138
149G080839	Wafer	40	PN10/16/ASA150	10 bar	GGG40	8.436	1.138
149G080840	Wafer	50	PN10/16/ASA150	10 bar	GGG40	8.436	1.138
149G079165	Wafer	65	PN10/16/ASA150	10 bar	GGG40	9.115	1.230
149G080841	Wafer	80	PN10/16/ASA150	10 bar	GGG40	9.624	1.298
149G080842	Wafer	100	PN10/16/ASA150	10 bar	GGG40	11.134	1.502
149G080843	Wafer	125	PN10/16/ASA150	10 bar	GGG40	12.836	1.731
149G079469	Wafer	150	PN10/16/ASA150	10 bar	GGG40	16.257	2.193
149G079834	Wafer	200	PN10/16/ASA150	10 bar	GGG40	25.829	3.485
149G080818	Wafer	250	PN10/16/ASA150	10 bar	GGG40	34.222	4.618
149G080844	Wafer	300	PN10/16/ASA150	10 bar	GGG40	46.306	6.247

* Kan også fås i Lug type

AFSPÆRRINGSVENTILER

Kugleventil – EKIV med ER+ aktuator standard operationstid

3-delt - Muffe/muffe tilslutning

Anvendelse: industri, højt tryk, høj temperatur

Fuld lysning - hus og kugle: 316 rustfri stål - Pakning: PTFE Aktuator on/off, med endestop signal

Ventil medie temp:-20°C - 180°C

Omgivelses temp:-10°C - 55°C

100V-240V 50/60Hz (100V - 350V DC)

Godkendelser: CE



Varenummer	Type	Størrelse DN	Størrelse BSP	Tryk	Optid	PN	Pris DKK	Pris EUR
30050216	EKI-1/2-I-015-ER10-0A	15	1/2"	16bar	11s	63	4.112	551
30050218	EKI-3/4-I-020-ER10-0A	20	3/4"	16bar	11s	63	4.250	570
30050220	EKI-1/0-I-025-ER20-0A	25	1"	16bar	12s	63	4.892	656
30050222	EKI-5/4-I-032-ER20-0A	32	1 1/4"	16bar	12s	63	5.138	689
30050224	EKI-3/2-I-040-ER35-0A	40	1 1/2"	16bar	26s	63	6.215	833
30050226	EKI-2/0-I-050-ER60-0A	50	2"	16bar	12s	63	6.704	899
Kontakt os	EKI-5/2-I-065-ER100-0A	65	2 1/2"	16bar	23s	50	13.469	1.806
Kontakt os	EKI-3/0-I-080-ER100-0A	80	3"	16bar	23s	50	14.760	1.979

* Kan også fås med flange og svejse tilslutning

* Kan også fås med lang operationstid

Kugleventil - EKIV med ER+ aktuator standard operationstid

3-delt - Muffe/muffe tilslutning

Anvendelse: industri, højt tryk, høj temperatur

Fuld lysning - hus og kugle: 316 rustfri stål - Pakning: PTFE Aktuator on/off, med endestop signal

Ventil medie temp:-20°C - 180°C

Omgivelses temp:-10°C - 55°C

15V- 30V 50/60Hz (12V - 48V DC)

Godkendelser: CE



Varenummer	Type	Størrelse DN	Størrelse	Tryk	Optid	PN	Pris DKK	Pris EUR
30050217	EKI-1/2-I-015-ER10-0B	15	1/2"	16bar	11s	63	4.117	551
30050219	EKI-3/4-I-020-ER10-0B	20	3/4"	16bar	11s	63	4.257	571
30050221	EKI-1/0-I-025-ER20-0B	25	1"	16bar	12s	63	4.889	656
30050223	EKI-5/4-I-032-ER20-0B	32	1 1/4"	16bar	12s	63	5.132	688
30050225	EKI-3/2-I-040-ER35-0B	40	1 1/2"	16bar	26s	63	6.211	833
30050227	EKI-2/0-I-050-ER60-0B	50	2"	16bar	12s	63	6.698	899
Kontakt os	EKI-5/2-I-065-ER100-0B	65	2 1/2"	16bar	23s	50	13.458	1.804
Kontakt os	EKI-3/0-I-080-ER100-0B	80	3"	16bar	23s	50	14.746	1.976

* Kan også fås med flange og svejse tilslutning

* Kan også fås med magnet ventil og/eller positionsindikator

AFSPÆRRINGSVENTILER

Kugleventil - PKI med pneumatisk aktuator

3-delte ventiler - Muffe/muffe tilslutning Anvendelse: industri, højt tryk, høj temperatur
 Fuld lysning - Hus og kugle: 316 rustfri stål - Pakning: PTFE
 Aktuator Dobbeltvirkende, dimensioneret efter 4 og 6 bar lufttilførsel Godkendelser: CE



Varunummer	Type	WVS nr	Størrelse DN	Størrelse BSP	PFA vand	TRYKLUF (bar)	aktuator	Pris DKK	Pris EUR
30010048	PKI-1/2-I-015-AD001	41 8586 004	15	1/2"	63 bar	6	Dobbeltvirkende	2.172	292
30010050	PKI-3/4-I-020-AD004	41 8586 006	20	3/4"	63 bar	6/4	Dobbeltvirkende	2.316	311
30010052	PKI-1/0-I-025-AD004	41 8586 008	25	1"	63 bar	6/4	Dobbeltvirkende	2.593	348
30010054	PKI-5/4-I-032-AD004	41 8586 010	32	1 1/4"	63 bar	6	Dobbeltvirkende	3.015	404
30010056	PKI-3/2-I-040-AD006	41 8586 011	40	1 1/2"	63 bar	6	Dobbeltvirkende	3.948	529
30010058	PKI-2/0-I-050-AD006	41 8586 012	50	2"	63 bar	6	Dobbeltvirkende	4.783	640
30010060	PKI-5/2-I-065-AD018	41 8586 013	65	2 1/2"	63 bar	6/4	Dobbeltvirkende	9.279	1.244
30010062	PKI-3/0-I-080-AD018	41 8586 014	80	3"	63 bar	6	Dobbeltvirkende	10.609	1.422

* Kan også fås med flange og svejse tilslutning
 * Kan også fås med magnet ventil og/eller positionsindikator

Kugleventil - PKI med pneumatisk aktuator (enkeltvirkende)

3-delte ventiler - Muffe/muffe tilslutning Anvendelse: industri, højt tryk, høj temperatur
 Fuld lysning - Hus og kugle: 316 rustfri stål - Pakning: PTFE
 Aktuator Enkeltvirkende, dimensioneret efter 4 og 6 bar lufttilførsel Godkendelser: CE



Varenummer	Type	WVS nr	Størrelse DN	Størrelse BSP	PFA vand	aktuator	Pris DKK	Pris EUR
30010081	PKI-1/2-I-015-C-AS004-08	41 8585 004	15	1/2"	63 bar	Enkeltvirkende	2.538	343
30010083	PKI-3/4-I-020-C-AS004-10	41 8585 006	20	3/4"	63 bar	Enkeltvirkende	2.743	370
30010085	PKI-1/0-I-025-C-AS006-10	41 8585 008	25	1"	63 bar	Enkeltvirkende	3.197	432
30010087	PKI-5/4-I-032-C-AS006-12	41 8585 010	32	1 1/4"	63 bar	Enkeltvirkende	3.732	504
30010089	PKI-3/2-I-040-C-AS008-11	41 8585 011	40	1 1/2"	63 bar	Enkeltvirkende	5.448	734
30010092	PKI-2/0-I-050-C-AS011-12	41 8585 012	50	2"	63 bar	Enkeltvirkende	6.449	870
30010094	PKI-5/2-I-065-C-AS026-12	41 8585 013	65	2 1/2"	63 bar	Enkeltvirkende	11.177	1.511
30010096	PKI-3/0-I-080-C-AS037-11	41 8585 014	80	3"	63 bar	Enkeltvirkende	13.440	1.815

* Kan også fås med flange og svejse tilslutning
 * Kan også fås med magnet ventil og/eller positionsindikator

AFSPÆRRINGSVENTILER**Kugleventil - HKI**

3-delt - Muffe/muffe tilslutning

Fuld lysning - Hus og kugle: 316 rustfri stål - Pakning: PTFE

ISO top og håndtag

Anvendelse: industri, højt tryk, høj temperatur

Godkendelser: CE



Varenummer	Type	VVS nr	Størrelse DN	Størrelse BSP	PFA vand	Temperatur	Pris DKK	Pris EUR
32699909	3 delt	41 8583 004	15	1/2"	63 bar	-20 +180C	1.353	183
32699910	3 delt	41 8583 006	20	3/4"	63 bar	-20 +180C	1.442	195
32699917	3 delt	41 8583 008	25	1"	63 bar	-20 +180C	1.877	253
32699911	3 delt	41 8583 010	32	1 1/4"	63 bar	-20 +180C	2.183	295
32699912	3 delt	41 8583 011	40	1 1/2"	63 bar	-20 +180C	2.595	350
32699989	3 delt	41 8583 012	50	2"	63 bar	-20 +180C	3.359	454
32699919	3 delt	41 8583 013	65	2 1/2"	40 bar	-20 +180C	Kontakt os	
32699921	3 delt	41 8583 014	80	3"	40 bar	-20 +180C	Kontakt os	

* Kan også fås med flange og svejse tilslutning

Kugleventil - HKI

2-delt - Muffe/muffe tilslutning

Fuld lysning - Hus og kugle: 316 rustfri stål - Pakning: PTFE

ISO top og håndtag

Anvendelse: industri, højt tryk, høj temperatur

Godkendelser: CE



Varenummer	Type	VVS nr	Størrelse DN	Størrelse BSP	PFA vand	Temperatur	Pris DKK	Pris EUR
31001157	2 delt	41 8582 004	15	1/2"	100 bar	-20 +180C	1.223	164
31001158	2 delt	41 8582 006	20	3/4"	100 bar	-20 +180C	1.360	184
31001103	2 delt	41 8582 008	25	1"	100 bar	-20 +180C	2.139	289
31001104	2 delt	41 8582 010	32	1 1/4"	100 bar	-20 +180C	2.677	361
31001115	2 delt	41 8582 011	40	1 1/2"	100 bar	-20 +180C	3.493	472
Kontakt os	2 delt	41 8582 012	50	2"	100 bar	-20 +180C	5.025	678

* Kan også fås med aktuator

AFSPÆRRINGSVENTILER

Kugleventil - HKW

2-delt - Flange tilslutning
 Fuld lysning - Hus og kugle: 316 rustfri stål - Pakning: PTFE
 ISO top og håndtag
 Anvendelse: industri, højt tryk, høj temperatur
 Godkendelser: CE



Varenummer	Type	VVS nr	Størrelse DN	Størrelse BSP	Tilslutning	PFA vand	Temperatur	Pris DKK	Pris EUR
39950802	2 delt	41 8580 004	15	1/2"	PN10/16	40 Bar	-20 +180C	1.976	267
39950803	2 delt	41 8580 006	20	3/4"	PN10/16	40 Bar	-20 +180C	2.388	322
39950804	2 delt	41 8580 008	25	1"	PN10/16	40 Bar	-20 +180C	3.130	423
39950805	2 delt	41 8580 010	32	1 1/4"	PN10/16	40 Bar	-20 +180C	3.705	500
39950806	2 delt	41 8580 011	40	1 1/2"	PN10/16	40 Bar	-20 +180C	4.655	629
39950807	2 delt	41 8580 012	50	2"	PN10/16	40 Bar	-20 +180C	5.519	745
39950808	2 delt	41 8580 013	65	2 1/2"	PN10/16	16 bar	-20 +180C	9.142	1.233
39950809	2 delt	41 8580 014	80	3"	PN10/16	40 Bar	-20 +180C	10.871	1.468
39950810	2 delt	41 8580 016	100	4"	PN10/16	16 bar	-20 +180C	13.632	1.839

* Kan også fås med aktuator

Magnet ventil 850T

Medie tempertur -10 +90C
 Max. differenstryk: 16 bar.
 Servostyret
 Anvendelse: Vand



Varenummer	Type	Størrelse DN	Power forsyning	PFA vand	Pris DKK	Pris EUR
850T38W220	NC	3/8"	230V	25 bar	761	104
850T38W24	H	3/8"	24V	25 bar	761	104
850T12W220	NC	1/2"	230V	25 bar	761	104
850T12W24	NC	1/2"	24V	25 bar	761	104
850T34W220	NC	3/4"	230V	25 bar	1.254	168
850T34W24	NC	3/4"	24V	25 bar	1.254	168
850T1W220	NC	1"	230V	25 bar	1.386	187
850T1W24	NC	1"	24V	25 bar	1.386	187
850T114W220	NC	1 1/4"	230V	25 bar	2.742	370
850T112W220	NC	1 1/2"	230V	25 bar	2.883	389
850T38W220NA	NO	3/8"	230V	25 bar	1045	141
850T38W24NA	NO	3/8"	24V	25 bar	1045	141
850T12W220NA	NO	1/2"	230V	25 bar	1045	141
850T12W24NA	NO	1/2"	24V	25 bar	1045	141
850T34W220NA	NO	3/4"	230V	25 bar	1.464	198
850T34W24NA	NO	3/4"	24V	25 bar	1.464	198
850T1W220NA	NO	1"	230V	25 bar	1.611	218
850T1W24NA	NO	1"	24V	25 bar	1.611	218
850T114W220NA	NO	1 1/4"	230V	25 bar	2.944	397
850T112W220NA	NO	1 1/2"	230V	25 bar	3.129	423
P99035	efter 850T		elektrisk stik		57	8

* PG9 stik skal altid bestilles sammen med ventiler.

Kapitel 2

Kontraventiler - Fjederbelastede

Insertventiler IO

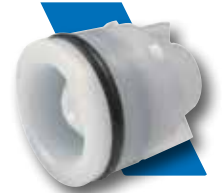
Type: Snap-in model med nitril O-ring

Ventil: POM. Pakning: NBR. Fjeder: SS316

Anvendelse: Vandmålere

Medie temperatur: Max 65 C

Godkendelser: KIWA, Belgaqua, DVGW, NF, WRAS, SVGW, ACS, AWQC, VA, og NSF 61



Varenummer	Type	Størrelse DN	Batch Størrelse	PFA vand	O-ring	Pris DKK	Pris EUR
	EA IO	15	500	10 bar	monteret	21	2
149020620	EA IO	20	250	10 bar	monteret	21	2
149025620	EA IO	25	100	10 bar	monteret	29	3
149032620	EA IO	32	50	10 bar	monteret	114	15
149040620	EA IO	40	25	10 bar	monteret	150	21
149050620	EA IO	50	10	10 bar	monteret	190	26

Kontakt os for at bestemme om ventilen passer i måleren

Insertventiler iN

Type: Snap-i model med NBR O-ring

Ventil: POM. Pakning: NBR. Fjeder: SS316

Anvendelse: Vandmålere

Medie temperatur: Max 65 C

Godkendelser: KIWA, DVGW, NF, WRAS, Belgaqua, ACS, AWQC, NSF 61 og VA



Varenummer	Type	Størrelse DN	Batch Størrelse	PFA vand	O-ring	Pris DKK	Pris EUR
149015610	EA iN	15	500	10 bar	Inkluderet, ikke monteret	18	2
149020010	EA iN	20	250	10 bar	Inkluderet, ikke monteret	45	5
149025611	EA iN	25	1000	10 bar	Inkluderet, ikke monteret	45	5
149032610	EA iN	32	50	10 bar	Inkluderet, ikke monteret	64	9
149040610	EA iN	40	25	10 bar	Inkluderet, ikke monteret	136	18
149050610	EA iN	50	10	10 bar	Inkluderet, ikke monteret	83	12

Kontakt os for at bestemme om ventilen passer i måleren

Insertventiler WM

Type: Snap-i model med løs nitril O-ring

Ventil: POM. Pakning: NBR. Fjeder: SS316

Anvendelse: Vandmålere

Medie temperatur: Max 65 C

Godkendelser: KIWA, DVGW, NF, SITAC, Belgaqua, ACS, NSF 61, VA og WRAS



Varenummer	Type	VVS nr	Størrelse DN	Batch Størrelse	PFA vand	O-ring	Pris DKK	Pris EUR
149015600	EA WM	48 4908 204	15	500	10 bar	Ikke inkluderet	21	2
149020600	EA WM	48 4908 206	20	250	10 bar	Ikke inkluderet	25	3
149020605	EA WM	48 4908 206	20	25	10 bar	Inkluderet, ikke monteret	28	3
149020606	EA WM	48 4908 206	20	5	10 bar	Inkluderet, ikke monteret	22	2
149025600	EA WM	48 4908 208	25	100	10 bar	Ikke inkluderet	42	5
149040600	EA WM	48 4908 211	40	25	10 bar	Ikke inkluderet	110	15
149040605	EA WM	48 4908 211	40	500	10 bar	Inkluderet, ikke monteret	111	15
028015090	O-ring til EA VM	43 0213 815	15	-	-	-	3	0.46
028020090	O-ring til EA VM	43 0213 820	20	-	-	-	3	0.46
028025090	O-ring til EA VM	43 0213 825	25	-	-	-	3	0.46
028040090	O-ring til EA VM	43 0213 840	40	-	-	-	3	0.46

Kontakt os for at bestemme om ventilen passer i måleren

KONTRAVENTILER

Socla EA223D

Type: Fjederbelastet sæde, kontrollerbar
 Hus: bronze. Styr og forskruring: DZR messing. Lukkesystem og 2 borede udtag 1/4": Messing.
 Pakning: EPDM
 Anvendelse: Husinstallationer, drikkevandsdistribution. Især tilpasset ubenyttede systemer f.eks brandsinstallationer
 Medie temperatur: Max 80°C. Godkendelser: Belgaqua, BV, ACS og VA



Varenummer	VVS nr	BSP	DN	PFA vand	Tilslutning	Pris DKK	Pris EUR
149B022572	43 0323 104	1/2"	15	16 bar	Nippel/nippel	989	134
149B022573	43 0323 106	3/4"	20	16 bar	Nippel/nippel	1.104	149
149B052001	43 0323 108	1"	25	16 bar	Nippel/nippel	1.339	180
149B022575	43 0323 110	1 1/4"	32	16 bar	Nippel/nippel	1.628	220
149B022576	43 0323 111	1 1/2"	40	16 bar	Nippel/nippel	2.168	293
149B022577	43 0323 112	2"	50	16 bar	Nippel/nippel	3.859	521

* Ved montage i rustfri stålinstallationer skal ventilen jordes.
 * Kan også fås uden unioner.

Socla EB231

Type: Fjederbelastet sæde
 Hus: DZR messing. Pakning + styr + lukke system: POM/PPO. Læbe pakning: 3/8" og 1/2" EPDM
 øvrige NBR. Fjeder: Rustfri stål
 Anvendelse: Husinstallationer, vanddistribution og varmeanlæg
 Medie temperatur: Max 80°C
 Godkendelser: NF, BV, ACS og VA



Varenummer	VVS nr	BSP	DN	PFA vand	Tilslutning	Pris DKK	Pris EUR
149B2069	43 0331 003	3/8"	10	10 bar	Muffe/muffe	222	29
149B2070	43 0331 004	1/2"	15	10 bar	Muffe/muffe	234	31
149B2091VA	43 0331 006	3/4"	20	10 bar	Muffe/muffe	298	40
149B2092VA	43 0331 008	1"	25	10 bar	Muffe/muffe	375	51
149B2093VA	43 0331 010	1 1/4"	32	10 bar	Muffe/muffe	528	71
149B2094VA	43 0331 011	1 1/2"	40	10 bar	Muffe/muffe	716	96
149B2095VA	43 0331 012	2"	50	10 bar	Muffe/muffe	1.088	148

* Kan også fås undtagen FKM pakning

Kontraventil SOCLA EA 251

Hus: Messing med gevindudtag, omløber (tilgang) og nippel (afgang)
 Gevind propper: PPA/messing - Sæde + styr + lukkesystem: POM (polyacetal) - Pakning: NBR (nitril) - Fjeder: Rustfri stål
 Anvendelse: Boliger, vanddistribution, beskyttelse af drikkevandssystemer
 Drifttemperatur: Max 80°C
 Godkendelser: ACS. NF. BV og KIWA



Varenummer	EN 13959	BSP	DN Vandmåler	PFA Vand	Tilslutning	Pris DKK	Pris EUR
149B2111	Mediekategori 2	3/4"	15	10 bar	Female/male	132	18
149B2112	Mediekategori 2	1"	20	10 bar	Female/male	323	43
149B21v13	Mediekategori 2	1 1/4"	25	10 bar	Female/male	836	113
149B2114	Mediekategori 2	1 1/2"	30	10 bar	Female/male	1065	144
149B2115	Mediekategori 2	2"	40	10 bar	Female/male	1.264	171

* Kan også fås med andre propper og byggelængder

KONTRAVENTILER**Socla EA291NF**

Type: Fjederbelastet sæde, kontrollerbar

Hus: Messing. Sæde, styr og lukke system: POM/PPO. Pakning: 1/2 EPDM øvrige NBR. Fjeder: Rustfri stål

Anvendelse: Rene væsker, vand, gas, beskyttelse af drikkevand installationer

Medie temperatur: Max 80°C

Godkendelser: KIWA, Belaqua, BV, ACS og VA



Varenummer	VVS nr	BSP	DN	PFA vand	Tilslutning	Pris DKK	Pris EUR
149B2220VA	43 0570 004	1/2"	15	10 bar	Muffe/muffe	143	19
149B2212VA	43 0570 006	3/4"	20	10 bar	Muffe/muffe	148	19
149B2222VA	43 0570 008	1"	25	10 bar	Muffe/muffe	235	31
149B2213VA	43 0570 010	1 1/4"	32	10 bar	Muffe/muffe	459	63
149B2214VA	43 0570 011	1 1/2"	40	10 bar	Muffe/muffe	605	82
149B2215VA	43 0570 012	2"	50	10 bar	Muffe/muffe	1013	136

Socla 202

Type: Fjederbelastet sæde

Hus: Epoxy-belagt GG25 støbejern med 2 uborede udtag. Pakning: EPDM. Fjeder: Rustfri stål.

Lukkesystem: DN65 og DN80 i bronze, DN100 støbejern med bronze spindel.

Anvendelse: Vandforsyning, vanddistribution, pumpeinstallationer, industri

Medie temperatur: Max 100°C

Godkendelser: CE, BV, ACS og VA



Varenummer	VVS nr	BSP	DN	PFA vand	Tilslutning	Pris DKK	Pris EUR
149B2286	43 0341 013	2 1/2"	65	16 bar	Muffe/muffe	2.024	273
149B2287	43 0341 014	3"	80	16 bar	Muffe/muffe	3.133	423
149B2288	43 0341 016	4"	100	16 bar	Muffe/muffe	4.750	640

* Kan også fås med FKM pakning

Socla 402

Type: Fjederbelastet sæde

Hus: Epoxy-belagt GG25 støbejern - 2 uborede udtag. Pakning: EPDM. Fjeder: Rustfri stål.

Lukkesystem: DN65 og DN80 i bronze, DN100 støbejern med bronze spindel.

Fjeder: DN50 bronze, andre DN: Støbejern med bronze ring

Anvendelse: Vandforsyning, vanddistribution, pumpeinstallationer, industri

Medie temperatur: Max 100°C

Godkendelser: CE, BV, ACS, WRAS og VA



Varenummer	VVS nr	Størrelse	DN	PFA vand	Tilslutning	Pris DKK	Pris EUR
149B2281	43 0551 011	1 1/2"	40	16 bar	Flange PN10/16	1.693	228
149B2282	43 0551 012	2"	50	16 bar	Flange PN10/16	1.889	255
149B2283	43 0551 013	2 1/2"	65	16 bar	Flange PN10/16	1.889	255
149B2284	43 0551 014	3"	80	16 bar	Flange PN10/16	2.835	382
149B2285	43 0551 016	4"	100	16 bar	Flange PN10/16	3.943	531
149B2226	43 0551 017	5"	125	16 bar	Flange PN10/16	7.201	971
149B2227	43 0551 018	6"	150	16 bar	Flange PN10/16	9.035	1.218
149B2229	43 0551 020	8"	200	10 bar	Flange PN10	13.564	1.831
149B2230	43 0551 022	10"	250	10 bar	Flange PN10	20.075	2.708
149B2231	43 0551 023	12"	300	10 bar	Flange PN10	31.912	4.306
149B2232	43 0551 024	14"	350	10 bar	Flange PN10	55.121	7.439
149B2233	43 0551 025	16"	400	10 bar	Flange PN10	119.805	16.168
149B2235	43 0551 027	20"	500	10 bar	Flange PN10	324.295	43.765

* Kan også fås med andre pakninger og materialer

KONTRAVENTILER

SOCLA 402B

Type: Fjederbelastet sæde, kontrollerbar
 Hus: Epoxy-belagt GGG25 støbejern (undtagen DN500: GGG40 sejjern)
 - 2 kontroludtag med 1/2" gevind . Pakning: EPDM. Fjeder: Rustfri stål.
 Lukkesystem: DN40 messing, DN50 og 65 bronze, andre DN: Støbejern med bronze spindel.
 Fjeder: DN50 bronze, andre DN: Støbejern med bronze ring
 Anvendelse: Beskyttelse af drikkevandsinstallationer, vanddistribution, industri
 Medie temperatur: Max 100°C Godkendelser: CE, BV, ACS og VA og KIWA.



Varenummer	VVS nr	Størrelse	DN	PFA vand	Tilslutning	Pris DKK	Pris EUR
149B2281B	43 0552 011	1 1/2"	40	16 bar	Flange PN10/16	1.947	264
149B2351	43 0552 012	2"	50	16 bar	Flange PN10/16	2.160	292
149B2353	43 0552 013	2 1/2"	65	16 bar	Flange PN10/16	2.268	307
149B2354	43 0552 014	3"	80	16 bar	Flange PN10/16	3.211	433
149B2355	43 0552 016	4"	100	16 bar	Flange PN10/16	4.353	588
149B2226B	43 0552 017	5"	125	16 bar	Flange PN10/16	7.370	995
149B2227B	43 0552 018	6"	150	16 bar	Flange PN10/16	9.240	1.246
149B2229B	43 0552 020	8"	200	10 bar	Flange PN10	14.659	1.977
149B2230B	43 0552 022	10"	250	10 bar	Flange PN10	21.652	2.921
149B2231B	43 0552 023	12"	300	10 bar	Flange PN10	31.938	4.309
149B2232B	43 0552 024	14"	350	10 bar	Flange PN10	61.555	8.304
149B2233B	43 0552 025	16"	400	10 bar	Flange PN10	133.408	17.999

* Kan også fås med andre pakninger og materialer

SOCLA EA453

Type: Fjederbelastet sæde, kontrollerbar med inspektionsdæksel
 Hus: Epoxy-belagt GGG40. 2 udtag med 1/2" test haner og 1 udtag med 1/2" prop (undtagen DN40/50: 1/4")
 Lukke system + spindel: DZR messing. Haner + prop: Messing. Sæde + fjeder: Rustfri stål
 Anvendelse: Beskyttelse af drikkevandsinstallationer, vanddistribution, industri
 Medie temperatur: Max 100°C
 Godkendelser: ACS. NF. BV og KIWA, Belaqua, WRAS og CE



Varenummer	VVS nr	Størrelse	DN	PFA vand	Tilslutning	Pris DKK	Pris EUR
149B3831	43 0554 012	2"	40/50	16 bar	Flange PN10/16	5.399	728
149B3832	43 0554 013	2 1/2"	60/65	16 bar	Flange PN10/16	5.399	728
149B3833	43 0554 014	3"	80	16 bar	Flange PN10/16	6.677	901
149B3834	43 0554 016	4"	100	16 bar	Flange PN10/16	9.095	1.227
149B3836	43 0554 018	6"	150	16 bar	Flange PN10/16	20.140	2.717
149B3837	43 0554 020	8"	200	10 bar	Flange PN10	38.948	5.255
149B3838	43 0554 022	10"	250	10 bar	Flange PN10	72.946	9.842

SOCLA 882

Type: Fjederbelastet sæde, sandwich model
 Hus: Epoxy-belagt GGG40 sejjern. Pakning: EPDM. Lukkesystem: DN65 bronze andre DN støbejern. Styr: Støbejern og bronze ring
 Anvendelse: Booster pumper, vanddistribution, industri
 Lukkesystem som 402/402B Medie temperatur: Max 100°C Godkendelser: CE, BV, ACS



Varenummer	VVS nr	Størrelse	DN	PFA vand	Tilslutning	Pris DKK	Pris EUR
149B3040	43 0553 013	2 1/2"	65	40 bar	PN10-16-25-40-ASA150	1.700	229
149B3041	43 0553 014	3"	80	40 bar	PN10-16-25-40-ASA150	2.268	307
149B3042	43 0553 016	4"	100	40 bar	PN10-16-25-40-ASA150	2.722	367
149B3043	43 0553 017	5"	125	40 bar	PN10-16-25-40-ASA150	4.459	603
149B3044	43 0553 018	6"	150	40 bar	PN10-16-25-40-ASA150	5.549	748
149B3045	43 0553 020	8"	200	16 bar	PN10-16-ASA150	9.867	1.332
149B3046	43 0553 022	10"	250	40 bar	PN10-16-40-ASA150	13.000	1.754

KONTRAVENTILER

SOCLA 895

Type: Fjederbelastet dobbeltklap, sandwich model

Hus: Epoxy-belagt GG25 støbejern (DN50 to 150) - epoxy-belagt GGG40 sejjern (DN200 to 400)

Klapper: Rustfri stål (304). Pakning: EPDM. Fjeder: Rustfri stål

Anvendelse: Pumpeinstallationer, vanddistribution, generel industri

Medie temperatur: Max 100°C

Godkendelser: CE, BV, ACS



Varenummer	VVS nr	Størrelse	DN	PFA vand	Tilslutning	Pris DKK	Pris EUR
149B3000	43 1382 012	2"	50	16 bar	PN10/16	879	119
149B3001	43 1382 013	2 1/2"	65	16 bar	PN10/16	919	123
149B3002	43 1382 014	3"	80	16 bar	PN10/16	959	130
149B3003	43 1382 016	4"	100	16 bar	PN10/16	1.219	164
149B3004	43 1382 017	5"	125	16 bar	PN10/16	1.677	227
149B3005	43 1382 018	6"	150	16 bar	PN10/16	1.798	243
149B3006	43 1382 020	8"	200	16 bar	PN10/16	3.296	445
149B3007	43 1382 022	10"	250	16 bar	PN10/16	5.593	754
149B3008	43 1382 023	12"	300	16 bar	PN10/16	8.091	1092
149B3010	43 1382 025	14"	400	16 bar	PN10/16	27.627	3.728

* Kan også fås med andre pakninger og i andre materialer

SOCLA 290X

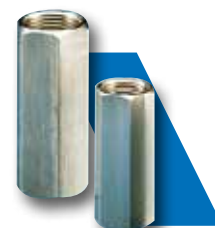
Type: Fjederbelastet sæde

Hus: Rustfri stål (304). Lukkesystem: DN1/4 til 1/2 PA (Polyamid) DN3/4 til 2" POM (Polyacetal).

Pakning: FKM. Fjeder: Rustfri stål

Anvendelse: Industri (kemi og fødevarerindustri mm.)

Medie temperatur: Max 80°C. Godkendelser: BV



Varenummer	VVS nr	BSP	DN	PFA vand	Tilslutning	Pris DKK	Pris EUR
149B1109	-	1/4"	8	10 Bar	Muffe/muffe	907	122
149B1110	43 0330 103	3/8"	10	10 Bar	Muffe/muffe	907	122
149B1111	43 0330 104	1/2"	15	10 Bar	Muffe/muffe	1.425	191
149B1112	43 0330 106	3/4"	20	10 Bar	Muffe/muffe	1.749	235
149B1113	43 0330 108	1"	25	10 Bar	Muffe/muffe	2.282	309
149B1114	43 0330 110	1 1/4"	32	10 Bar	Muffe/muffe	5.588	754
149B1115	43 0330 111	1 1/2"	40	10 Bar	Muffe/muffe	6.240	842
149B1116	43 0330 112	2"	50	10 Bar	Muffe/muffe	7.167	968

* Kan også fås med PTFE Lukkesystem for tærende medier og temperaturer op til 180C

SOCLA 812XT

Type: Fjederbelastet plade, 3-delt

Komplet i 316L og 316 rustfri stål - metaltættende

Anvendelse: Industri, kemiske medier, damp og termiske væsker

Medie temperatur: Max 200°C

Godkendelser: CE, ACS og BV



Varenummer	BSP	DN	PFA vand	Tilslutning	Pris DKK	Pris EUR
149B2420XT	1/2"	15	40 Bar	Muffe/muffe	1.960	265
149B2421XT	3/4"	20	40 Bar	Muffe/muffe	2.299	311
149B2422XT	1"	25	40 Bar	Muffe/muffe	2.743	369
149B2423XT	1 1/4"	32	40 Bar	Muffe/muffe	4.182	565
149B2424XT	1 1/2"	40	40 Bar	Muffe/muffe	4.829	652
149B2425XT	2"	50	40 Bar	Muffe/muffe	6.110	824

* Kan også fås med svejse tilslutning og i andre materialer

KONTRAVENTILER

SOCLA 812X

Type: Fjederbelastet plade, sandwichmodel
 Komplet i 316L - metaltættende
 Anvendelse: Industri, kemiske medier, høje tryk og temperaturer, damp
 Medie temperatur: Max 350°C
 Godkendelser: CE, ACS og BV



Varenummer	VVS nr	Størrelse	DN	PFA vand	Tilslutning	Pris DKK	Pris EUR
149B2420X	43 1378 004	1/2"	15	40 Bar	PN6-10-16-25-40 - ASA 150 - ASA 300	810	109
149B2421X	43 1378 006	3/4"	20	40 Bar	PN6-10-16-25-40 - ASA 150 - ASA 300	1020	137
149B2422X	43 1378 008	1"	25	40 Bar	PN6-10-16-25-40 - ASA 150 - ASA 300	1048	141
149B2423X	43 1378 010	1 1/4"	32	40 Bar	PN6-10-16-25-40 - ASA 150 - ASA 300	1.170	158
149B2424X	43 1378 011	1 1/2"	40	40 Bar	PN6-10-16-25-40 - ASA 150 - ASA 300	1.198	162
149B2425X	43 1378 012	2"	50	40 Bar	PN6-10-16-25-40 - ASA 150 - ASA 300	1.618	219
149B2426X	43 1378 013	2 1/2"	65	40 Bar	PN6-10-16-25-40 - ASA 150 - ASA 300	1.998	270
149B2427X	43 1378 014	3"	80	40 Bar	PN6-10-16-25-40 - ASA 150 - ASA 300	3.377	456
149B2428X	43 1378 016	4"	100	40 Bar	PN6-10-16-25-40 - ASA 150 - ASA 300	4.194	566
149B2429X	43 1378 017	5"	125	40 Bar	PN6-10-16-25-40 - ASA 150 - ASA 300	9.508	1.283
149B2430X	43 1378 018	6"	150	40 Bar	PN6-10-16-25-40 - ASA 150 - ASA 300	11.984	1.617
149B2431X	43 1378 020	8"	200	16 Bar	PN6-10-16-25-40 - ASA 150 - ASA 300	21.679	2.926

* Kan også fås i SS304

SOCLA 812XL

Type: Fjederbelastet plade, sandwichmodel
 Hus: 316L. Pakning: EPDM
 Anvendelse: Industri, kemiske medier, høje tryk og temperaturer, damp og vand
 Medie temperatur: -30 +90°C
 Godkendelser: CE



Varenummer	Størrelse	DN	PFA vand	Tilslutning	Pris DKK	Pris EUR
149B2423XL	1 1/4"	32	40 Bar	PN 6-10-16-25-40 - ASA 150 - ASA 300	1.344	181
149B2424XL	1 1/2"	40	40 Bar	PN 6-10-16-25-40 - ASA 150 - ASA 300	1.378	186
149B2425XL	2"	50	40 Bar	PN 6-10-16-25-40 - ASA 150 - ASA 300	1.861	251
149B2426XL	2 1/2"	65	40 Bar	PN 6-10-16-25-40 - ASA 150 - ASA 300	2.297	310
149B2427XL	3"	80	40 Bar	PN 6-10-16-25-40 - ASA 150 - ASA 300	3.884	524
149B2428XL	4"	100	40 Bar	PN 6-10-16-25-40 - ASA 150 - ASA 300	4.823	651

KONTRAVENTILER

SOCLA 102

Type: Bundventil

Hus: Epoxy-belagt GG25 støbejern. Lukkesystem: 2" to 3": bronze, andre DN i støbejern med spindel i bronze

Styr: 2 1/4" til 2 1/2" i bronze, andre DN i støbejern med bronze ring. Fjeder: Rustfri stål. Pakning: EPDM. Kurv: Galvaniseret stål

Anvendelse: Pumpeinstallationer med rent vand

Medie temperatur: Max 100°C

Godkendelser: ACS og BV



Varenummer	VVS nr	BSP	DN	PFA vand	Tilslutning	Pris DKK	Pris EUR
149B2767	39 8551 013	2 1/2"	65	16 Bar	Muffe	2.578	348
149B2768	39 8551 014	3"	80	16 Bar	Muffe	3.445	465
149B2769	39 8551 016	4"	100	16 Bar	Muffe	5.674	766
149B1162	39 8551 017	5"	125	16 Bar	Muffe	8.991	1.214
149B1163	39 8551 018	6"	150	16 Bar	Muffe	12.694	1.713
149B1164	39 8551 019	7"	175	16 Bar	Muffe	19.031	2.568
149B1165	39 8551 020	8"	200	16 Bar	Muffe	19.031	2.568

* Kan også fås med rustfri stål kurv.

SOCLA 102P

Type: Bundventil

Hus: Epoxy-belagt GG25 støbejern. Lukkesystem: DN65 og DN80 bronze, DN4" støbejern med bronze spindel, Fjeder: Rustfri stål

Styr: 2"1/4 til 2"1/2 i bronze, andre DN i støbejern med bronze ring - Fjeder: Rustfri stål -

Pakning: EPDM - Kurv: galvaniseret stål

Kurv: PP (polypropylene). Pakning: EPDM

Anvendelse: Pumpeinstallationer med rent vand

Medie temperatur: Max 80°C

Godkendelser: ACS og BV



Varenummer	BSP	DN	PFA vand	Tilslutning	Pris DKK	Pris EUR
149B2758	2 1/4"	60	16 Bar	Muffe	1.649	224
149B2759	2 1/2"	65	16 Bar	Muffe	1.749	235
149B2760	3"	80	16 Bar	Muffe	2.346	316
149B2761	4"	100	16 Bar	Muffe	3.984	538

* Kan også fås med PP (polypropylene) kurv

KONTRAVENTILER

SOCLA 302

Type: Fjederbelastet sæde, bundventil
 Hus: Epoxy-belagt GG25 støbejern. Lukkesystem: DN50 og DN65 bronze, andre DN i støbejern med bronze spindel. Fjeder: Rustfri stål
 Styr: DN 50 i bronze, andre størrelser i støbejern med bronze ring. Pakning: EPDM
 Kurv: Galvaniseret stål
 Anvendelse: Pumpeinstallationer med rent vand
 Medie temperatur: Max 100°C
 Godkendelser: CE, ACS og BV



Varenummer	VVS nr	Størrelse	DN	PFA vand	Tilslutning	Pris DKK	Pris EUR
149B2754	39 8553 012	2"	50	16 Bar	Flange PN10/16	3.185	430
149B2755	39 8553 013	2 1/2"	65	16 Bar	Flange PN10/16	3.185	430
149B2756	39 8553 014	3"	80	16 Bar	Flange PN10/16	4.106	554
149B2757	39 8553 016	4"	100	16 Bar	Flange PN10/16	5.710	770
149B2701	39 8553 017	5"	125	10 bar	Flange PN10/16	6.566	886
149B2702	39 8553 018	6"	150	10 bar	Flange PN10/16	8.791	1.186
149B2703	39 8553 020	8"	200	10 bar	Flange PN10	18.648	2.516
149B2704	39 8553 022	10"	250	10 bar	Flange PN10	28.047	3.784
149B2705	39 8553 023	12"	300	10 bar	Flange PN10	47.706	6.437
149B2706	39 8553 024	14"	350	10 bar	Flange PN10	71.910	9.703
149B2707	39 8553 025	16"	400	10 bar	Flange PN10	98.096	13.235

SOCLA 302SS

Type: Fjederbelastet sæde, bundventil
 Hus: Epoxy-belagt GG25 støbejern. Lukkesystem: DN50 og DN65 bronze, andre DN i støbejern med bronze spindel. Fjeder: Rustfri stål
 Styr: DN 50 i bronze, andre størrelser i støbejern med bronze ring. Pakning: EPDM
 Kurv: Rustfri stål 304L
 Anvendelse: Pumpeinstallationer med rent vand
 Medie temperatur: Max 100°C
 Godkendelser: CE, ACS og BV



Varenummer	Størrelse	DN	PFA vand	Tilslutning	Pris DKK	Pris EUR
149B15094	2"	50	16 Bar	Flange PN10/16	5.175	699
149B15001	2 1/2"	65	16 Bar	Flange PN10/16	5.175	699
149B14999	3"	80	16 Bar	Flange PN10/16	6.702	904
149B15428	4"	100	16 Bar	Flange PN10/16	9.098	1.228
149B15002	5"	125	10 bar	Flange PN10/16	11.757	1.587
149B15424	6"	150	10 bar	Flange PN10/16	14.400	1.943
149B15036	8"	200	10 bar	Flange PN10	25.318	3.416
149B14906	10"	250	10 bar	Flange PN10	34.959	4.716
149B15505	12"	300	10 bar	Flange PN10	56.384	7.606
149B97244	14"	350	10 bar	Flange PN10	78.629	10.612
149B15737	16"	400	10 bar	Flange PN10	117.383	15.840

* Kan også fås med rustfri 316L kurv

KONTRAVENTILER - Fjederbelastet sæde

SOCLA 302P

Type: Bundventil

Hus: Epoxy-belagt GG25 støbejern. Lukkesystem: DN50 og 65 bronze, andre DN i støbejern med bronze spindel. Fjeder: Rustfri stål

Styr: DN 50 i bronze, andre DN i støbejern med bronze ring. Pakning: EPDM

Kurv: PP (polypropylene)

Anvendelse: Pumpeinstallationer med rent vand

Medie temperatur: Max 80°C

Godkendelser: ACS og BV



Varenummer	Størrelse	DN	PFA vand	Tilslutning	Pris DKK	Pris EUR
149B2746	2"	50	16 Bar	Flange PN10/16	2.133	287
149B2747	2 1/2"	65	16 Bar	Flange PN10/16	2.405	324
149B2748	3"	80	16 Bar	Flange PN10/16	2.972	402
149B2749	4"	100	16 Bar	Flange PN10/16	4.271	576

KONTRAVENTILER - Kuglelukning

SOCLA 508

Type: Med synkekugle

Hus: GG25 støbejern epoxy belagt udenpå. Kugle: Resin. Pakning: NBR

Anvendelse: Spildevand, tyktflydende og urene væsker

Medie temperatur: Max 80°C

Godkendelser: CE og BV



Varenummer	VVS nr	BSP	DN	PFA vand	Tilslutning	Pris DKK	Pris EUR
149B3202	43 0852 008	1"	25	10 Bar	Muffe/muffe	716	96
149B3203	43 0852 010	1 1/4"	32	10 Bar	Muffe/muffe	739	99
149B3204	43 0852 011	1 1/2"	40	10 Bar	Muffe/muffe	860	116
149B3205	43 0852 012	2"	50	10 Bar	Muffe/muffe	1.123	152
149B3206	43 0852 013	2 1/2"	65	10 Bar	Muffe/muffe	1.784	241

* Kan også fås med med flydekugle

SOCLA 208P

Type: Med synkekugle

Hus: PVC. Kugle: Aluminium NBR belagt, undtagen 11/4": Støbejern NBR belagt

Anvendelse: Spildevand og tyktflydende væsker

Medie temperatur: Max 60°C

Godkendelser: CE og BV



Varenummer	VVS nr	BSP	DN	PFA vand	Tilslutning	Pris DKK	Pris EUR
149B5221	06 1646 008	1"	25	6 Bar	Muffe/muffe	932	126
149B5222	06 1646 010	1 1/4"	32	6 Bar	Muffe/muffe	894	120
149B3448	06 1646 011	1 1/2"	40	6 Bar	Muffe/muffe	1.379	186
149B5224	06 1646 012	2"	50	6 Bar	Muffe/muffe	1.726	232
149B5225	06 1646 013	2 1/2"	65	6 Bar	Muffe/muffe	2.156	291
149B3456	06 1646 014	3"	80	6 Bar	Muffe/muffe	3.488	471

KONTRAVENTILER

SOCLA 418

Type: Kuglelukning med synkekugle
 Hus: epoxy-belagt GGG40 sejjern. Kugle: Aluminium NBR (nitril) belagt, undtagen 1 1/4": Støbejern NBR belagt
 Kugle: NBR-belagt Aluminium from DN50 to DN100, andre DN NBR-belagt støbejern
 Anvendelse: Spildevand, tyktflydende og urene væsker, rensed spildevand
 Medie temperatur: Max 80°C Godkendelser: CE og BV



Varenummer	VVS nr	Størrelse	DN	PFA vand	Tilslutning	Pris DKK	Pris EUR
149B3140	43 0952 012	2"	50	10 Bar	Flange PN10/16	1.861	247
149B3141	43 0952 013	2 1/2"	65	10 Bar	Flange PN10/16	2.034	274
149B3142	43 0952 014	3"	80	10 Bar	Flange PN10/16	2.916	393
149B3143	43 0952 016	4"	100	10 Bar	Flange PN10/16	3.765	508
149B3144	43 0952 017	5"	125	10 Bar	Flange PN10/16	5.626	758
149B3145	43 0952 018	6"	150	10 Bar	Flange PN10/16	7.442	1003
149B3146	43 0952 020	8"	200	10 Bar	Flange PN10	11.770	1.588
149B2907	43 0952 022	10"	250	10 Bar	Flange PN10	28.460	3.839
149B2908	43 0952 023	12"	300	10 Bar	Flange PN10	46.176	6.232
149B2909*408	43 0952 024	14"	350	10 Bar	Flange PN10	83.487	11.267

* Kan også fås med med flydekugle

SOCLA 405

Type: Kontraklap
 Hus: sejjern GGG40 epoxy belagt indeni og udenpå
 Klap: GGG40 sejjern fuldt belagt med NBR
 Anvendelse: Spildevand, tyktflydende og urene væsker, rensed spildevand
 Medie temperatur: Max 70°C
 Godkendelser: CE og BV



Varenummer	VVS nr	Størrelse	DN	PFA vand	Tilslutning	Pris DKK	Pris EUR
149B3461	43 1080 013	2 1/2"	65	16 Bar	Flange PN10/16	3.175	429
149B3462	43 1080 014	3"	80	16 Bar	Flange PN10/16	3.441	463
149B3463	43 1080 016	4"	100	16 Bar	Flange PN10/16	3.950	534
149B3464	43 1080 017	5"	125	16 Bar	Flange PN10/16	5.071	684
149B3465	43 1080 018	6"	150	16 Bar	Flange PN10/16	6.877	928
149B3466	43 1080 020	8"	200	10 Bar	Flange PN10	8.288	1118
149B3467	43 1080 022	10"	250	10 Bar	Flange PN10	34.709	4.684
149B3468	43 1080 023	12"	300	10 Bar	Flange PN10	41.680	5.624

KONTRAVENTILER

SOCLA 627V

Type: Single kontraklap, sandwich model
 Hus: Extra flad ventil i 316 rustfri stål
 Klap: 316 rustfri stål. Pakning: FKM
 Anvendelse: Generelle anlæg, hydrocarbonater, industri
 Medie temperatur: Max 150°C
 Godkendelser: CE og BV



Varenummer	VVS nr	Størrelse	DN	PFA vand	Tilslutning	Pris DKK	Pris EUR
149F021226	43 1376 011	1 1/2"	40	16 Bar	PN10/16	1.123	152
149F021227	43 1376 012	2"	50	16 Bar	PN10/16	1.230	165
149F021228	43 1376 013	2 1/2"	65	16 Bar	PN10/16	1.487	201
149F021318	43 1376 014	3"	80	16 Bar	PN10/16	1.727	232
149F021319	43 1376 016	4"	100	16 Bar	PN10/16	1.908	257
149F021320	43 1376 017	5"	125	16 Bar	PN10/16	2.668	360
149F021321	43 1376 018	6"	150	16 Bar	PN10	3.590	484
149F021322	43 1376 020	8"	200	10 Bar	PN10	6.378	861
149F021323	43 1376 022	10"	250	10 Bar	PN10	10.502	1.416
149F021324	43 1376 023	12"	300	10 Bar	PN10	15.042	2.030

SOCLA 627E

Type: Single kontraklap, sandwich model
 Hus: Extra flad ventil i 316 rustfri stål
 Klap: 316 rustfri stål. Pakning: EPDM
 Anvendelse: Generelle vand anlæg, pumpeinstallationer, vanddistribution
 Medie temperatur: Max 100°C
 Godkendelser: ACS, CE og BV



Varenummer	Størrelse	DN	PFA vand	Tilslutning	Pris DKK	Pris EUR
149G3560	1 1/2"	40	16 Bar	PN10/16	1.086	146
149G3561	2"	50	16 Bar	PN10/16	1.121	152
149G3562	2 1/2"	65	16 Bar	PN10/16	1.437	194
149F021290	3"	80	16 Bar	PN10/16	1.609	217
149F021292	4"	100	16 Bar	PN10/16	1.840	248
149F021293	5"	125	16 Bar	PN10/16	2.575	347
149F021294	6"	150	16 Bar	PN10	3.511	474
149F021295	8"	200	10 Bar	PN10	6.263	845
149F021296	10"	250	10 Bar	PN10	10.911	1.472
149F021297	12"	300	10 Bar	PN10	14.657	1.977

KONTRAVENTILER

SOCLA 635E

Type: Single kontraklap, sandwich model
 Hus og Klap: Cataphoresis belagt stål. Pakning: EPDM
 Anvendelse: Generelle anlæg, pumpeinstallationer, industri
 Medie temperatur: Max 110°C
 Godkendelser: CE og BV



Varenummer	VVS nr	Størrelse	DN	PFA vand	Tilslutning	Pris DKK	Pris EUR
149G3550	43 1384 011	1 1/2"	40	16 Bar	PN10/16	802	108
149G3551	43 1384 012	2"	50	16 Bar	PN10/16	861	116
149G3552	43 1384 013	2 1/2"	65	16 Bar	PN10/16	966	131
149F021283	43 1384 014	3"	80	16 Bar	PN10/16	1011	136
149F021284	43 1384 016	4"	100	16 Bar	PN10/16	1.189	161
149F021285	43 1384 017	5"	125	16 Bar	PN10/16	1.503	203
149F021286	43 1384 018	6"	150	16 Bar	PN10	2.218	299
149F021287	43 1384 020	8"	200	10 Bar	PN10	3.736	504
149F021288	43 1384 022	10"	250	10 Bar	PN10	5.550	748
149F021289	43 1384 023	12"	300	10 Bar	PN10	7.927	1.069

* Kan også fås med med FKM O-ring

SOCLA 696V

Type: Single kontraklap, sandwich model
 Hus og klap: Aluminium bronze. Pakning: FKM
 Anvendelse: Havvand, saltholdige og aggressive opløsninger, generelle industrielle installationer
 Medie temperatur: Max 150°C
 Godkendelser: CE



Varenummer	VVS nr	Størrelse	DN	PFA vand	Tilslutning	Pris DKK	Pris EUR
149F021325	43 1440 011	1 1/2"	40	16 Bar	PN10/16	2.832	382
149F021326	43 1440 012	2"	50	16 Bar	PN10/16	3.001	405
149F021327	43 1440 013	2 1/2"	65	16 Bar	PN10/16	3.160	427
149F021328	43 1440 014	3"	80	16 Bar	PN10/16	4.423	596
149F021329	43 1440 016	4"	100	16 Bar	PN10/16	5.541	747
149F021330	43 1440 017	5"	125	16 Bar	PN10/16	6.507	879
149F021331	43 1440 018	6"	150	16 Bar	PN10	9.186	1.240
149F021332	43 1440 020	8"	200	10 Bar	PN10	15.585	2.103
149F021333	43 1440 022	10"	250	10 Bar	PN10	30.242	4.081
149F021334	43 1440 023	12"	300	10 Bar	PN10	48.507	6.546

KONTRAVENTILER

SOCLA 207

Type: Membranlukning

Hus: Epoxy-belagt GG25 støbejern. Rustfri stål sæde. Membran: Nitril. Pakning EPDM

Anvendelse: Booster pumper, kompressor systemer, vacuum pumper

Medie temperatur: Max 60°C

Godkendelser: CE, BV og ACS undtagen 3/8"



Varenummer	VVS nr	BSP	DN	PFA vand	Tilslutning	Pris DKK	Pris EUR
149B2019	43 0981 003	3/8"	10	16 Bar	Muffe/muffe	1.395	188
149B2100	43 0981 004	1/2"	15	16 Bar	Muffe/muffe	810	109
149B2101	43 0981 006	3/4"	20	16 Bar	Muffe/muffe	810	109
149B2102	43 0981 008	1"	25	16 Bar	Muffe/muffe	936	126
149B2103	43 0981 010	1 1/4"	32	16 Bar	Muffe/muffe	1120	151
149B2104	43 0981 011	1 1/2"	40	16 Bar	Muffe/muffe	1.407	189
149B2105	43 0981 012	2"	50	16 Bar	Muffe/muffe	2.026	273
149B2106	43 0981 013	2 1/2"	65	16 Bar	Muffe/muffe	3.838	518
149B2107	43 0981 014	3"	80	16 Bar	Muffe/muffe	3.272	441

* Kan også fås med FKM membran og pakning

SOCLA 407

Type: Membranlukning

Hus: Epoxy-belagt GG25 støbejern. Sæde: DN40-80 rustfri stål , DN100-200 PA (polyamid) belagt stål. Membran: Nitril. Pakning EPDM

Anvendelse: Booster pumper, kompressor systemer, vacuum pumper

Medie temperatur: Max 60°C

Godkendelser: CE, BV og ACS



Varenummer	VVS nr	Størrelse	DN	PFA vand	Tilslutning	Pris DKK	Pris EUR
149B2164	43 0982 011	1 1/2"	40	16 Bar	Flange PN10/16	4.150	561
149B2165	43 0982 012	2"	50	16 Bar	Flange PN10/16	4.902	661
149B2166	43 0982 013	2 1/2"	65	16 Bar	Flange PN10/16	6.195	836
149B2167	43 0982 014	3"	80	16 Bar	Flange PN10/16	8.446	1.139
149B2168	43 0982 016	4"	100	16 Bar	Flange PN10/16	10.855	1.466
149B2169	43 0982 017	5"	125	16 Bar	Flange PN10/16	13.776	1.859
149B2170	43 0982 018	6"	150	16 Bar	Flange PN10/16	20.738	2.797
149B2237	43 0982 020	8"	200	10 Bar	Flange PN10	28.579	3.856

