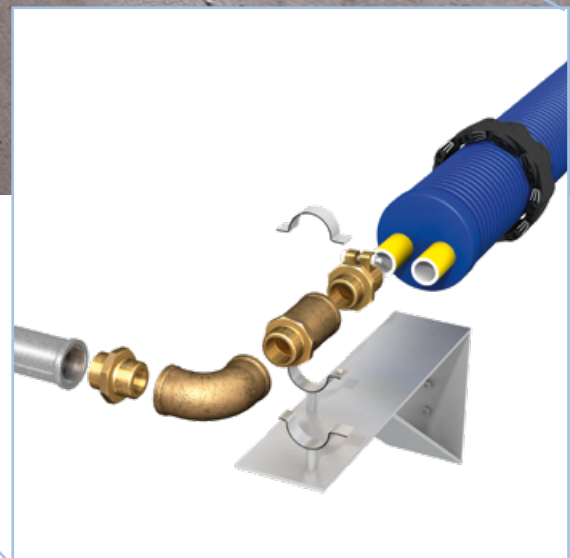
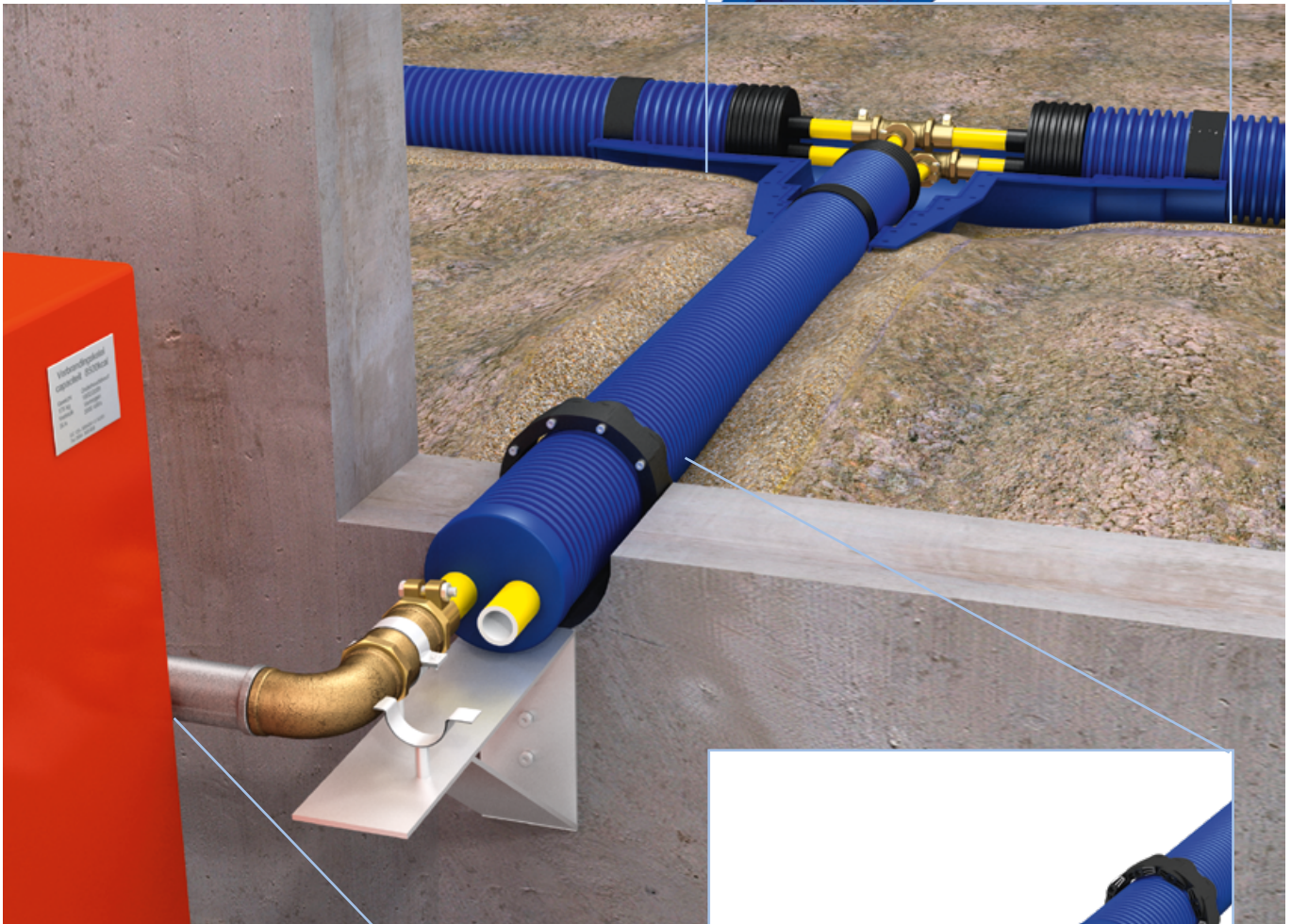
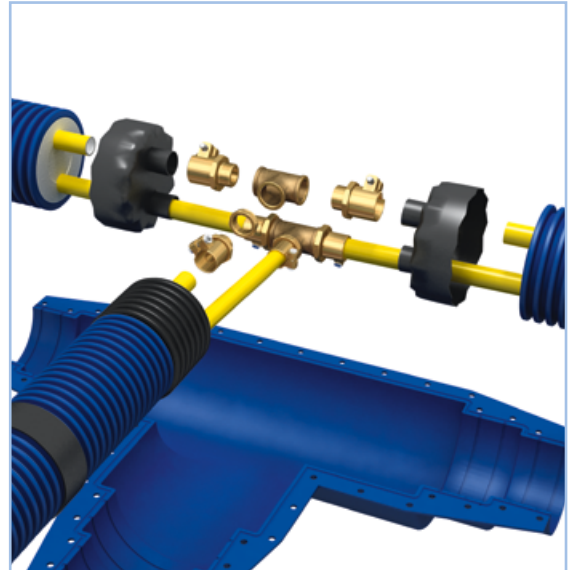


MICROFLEX ELŐSZIGETELT CSÖVEK TELEPÍTÉSE

Csatlakoztatási példák





Telepítési idő

A telepítési idő a helyi viszonyoktól függ. Az akadályok, az alkalmazott szerszámok és az időjárás jelentősen befolyásolhatják a telepítést.

cső külső átmérő burkolat (mm)	belső cső külső átmérő PEX-A	Idő (min*)	Munkások száma
UNO (100 m)			
75	25	40	3
90	32	40	3
90/125/160	40	60	3
125/160	50	60	3
125/160	63	60	4
160/200	75	75	4
160/200	90	90	5
200	110	90	5
200	125	90	6
DUO (100 m)			
125/160	25	40	3
125/160	32	40	3
160	40	60	3
160/200	50	60	3
200	63	60	4
QUADRO (100 m)			
160	25	60	4

* Az összes megadott telepítési idő hozzávetőleges. A szállítás és a földmunkák nem kerülnek beszámításra.



leírás	Idő (min*)	Munkások száma
PE-X/PE-X csőcsatlakozás DN 50-ig	15 min.	1
PE-X/PE-X csőcsatlakozás DN 63-tól DN 100-ig	20 min.	1
PE-X Y-csatlakozó DN 50 átmérőhöz	30 min.	1
PE-X Y-csatlakozó DN 63 és DN 100 közötti átmérőkhöz	40 min.	1
Külső szigetelés Ø 125 - 200 MM/MH típus	20 min.	1
Külső szigetelés Ø 125 - 200 MT/MBR típus	30 min.	1
Ø 125 - 200 mm-es zsugor csővégek	15 min.	1

* Az összes megadott telepítési idő hozzávetőleges. A szállítás és a földmunkák nem kerülnek beszámításra.



burkolatcső külső átmérő (mm)	Microflex cső							
	20 m		50 m		75 m		Teljes tekercs	
(mm)	w (m)	d (m)	w (m)	d (m)	w (m)	d (m)	w (m)	d (m)
75	0.25	1.55	0.25	1.85	0.30	2.00	0.30	2.10
90	0.25	1.55	0.35	1.85	0.40	2.10	0.50	2.10
125	0.25	1.75	0.40	2.10	0.56	2.10	0.70	2.10
160	0.40	1.90	0.55	2.20	0.70	2.35	0.80	2.35
200	0.50	2.00	0.80	2.30	1.15	2.35	1.40	2.35



Földmunkák

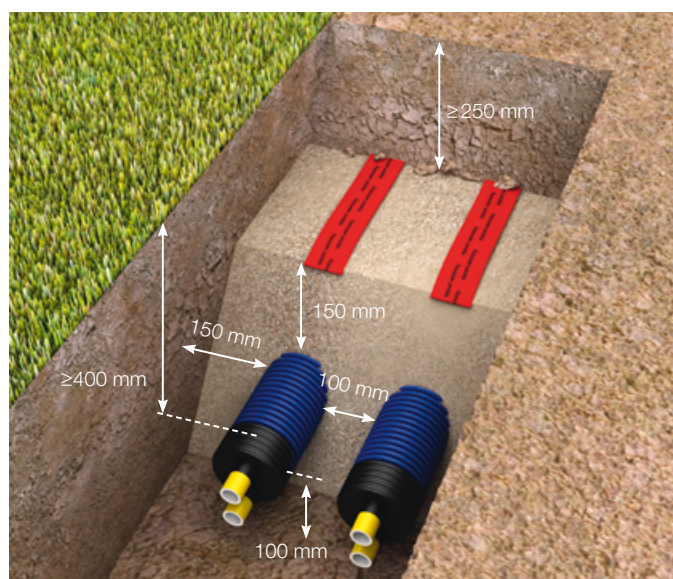
A Microflex csövek alkalmasak az árokba fektetésre. A legpraktikusabb módszer a kiásott föld árók mentén történő elhelyezése. Az ásás másik oldaláról a következő műveleteket lehet elvégezni:

- Tegye a tekercset az árok mellé
- Távolítsa el a fóliacsomagolást
- Helyezze a cső végét a megfelelő pozícióba
- Vágja le a végvédő szalagot
- Tekercselje le a csövet az árok mentén
- Vágja le a középső védőszalagot
- Tekercselje le a maradék csövet
- Vágja le a végvédő (belső) szalagot
- Tekercselje le a csövet a végéig
- Tegye fel a védő/zsugor sapkákat felhelyezése
- Az összekötő szerelvények felszerelése a belső csövekre
- Végezzen nyomáspróbát - készítsen jegyzőkönyvet.
- Töltse fel az árkot az első réteggel.
- Tekerje ki a figyelmeztető szalagot
- Teljesen töltse vissza az árkot



A következő iránymutatásokat kell betartani:

- Fektesse a csöveket homokos ágyazatra
- Kerülje a bevonat sérülését, távolítsa el minden éles tárgyat
- Mindenkor a haszoncsövet (belső) és ne a külsőt fogja meg
- Tartsa be a megengedett hajlítási sugarakat
- Rendezze el szinuszosan.
- Tartsa be a föld alatti létesítmények helyes kivitelezésének elveit. Ismerkedjen meg az összeszerelési útmutatóval
- Térképezze le a hálózatot a terven (beleértve az elágazásokat és a kapcsolódásokat). Tegye el a tervet a dokumentációban.



A Microflex csöveket legalább 50 cm mélyen és 6 méternél nem mélyebben kell beásni, és akár 60 tonnás terhelést is kibírnak. Az elrendezésnek meg kell felelnie a földalatti csövekre vonatkozó ATV-DVWK-A127 követelmények feltételeinek.