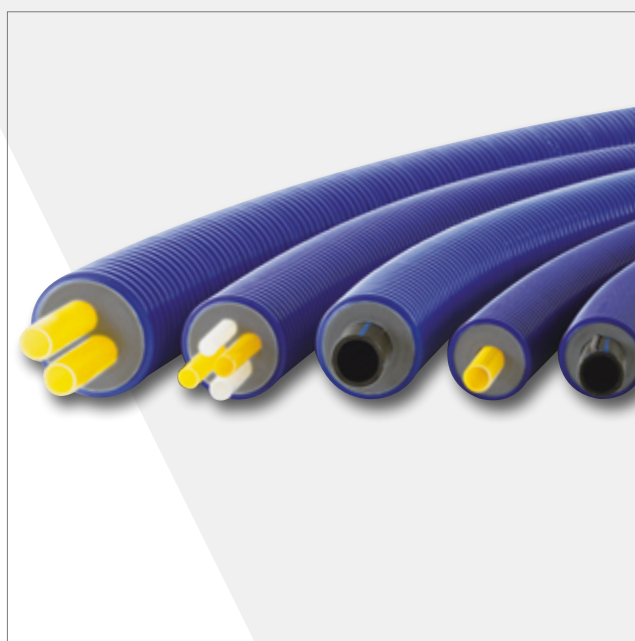


Rozdział 10

System rur preizolowanych
MICROFLEX



Elastyczne i trwałe rury preizolowane
do instalacji grzewczych/chłodzących
i sanitarnych

WATTS®

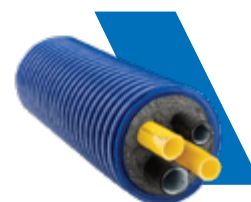
Rozdział 10.1

System rurowy MICROFLEX do instalacji grzewczych / chłodzących i sanitarnych

SYSTEM RUROWY DO INSTALACJI POMP CIEPŁA

Microflex HP

Samokompensujące preizolowane rury do podłączania pomp ciepła. Podwójna rura PE-Xa SDR11 z warstwą dyfuzyjną do prowadzenie medium w temperaturach -10 do 95°C, PN6, zgodnie z EN ISO 15875. Dodatkowo dwie rury ochronne (niepalna poliolefina) do prowadzenia kabli zasilających/sygnalowych. Elastyczna izolacja termiczna bez CFC wykonana z usieciowanego PE-X o zamkniętej strukturze mikrokomórek. Powłoka zewnętrzna z trapezowanego HPDE. Możliwość zamawiania w metrach, maksymalna długość zwoju 100 m.



nr fabr.	DN PEX/ grubość	DN	Ø średnica zewnętrzna
MQ12525C3225EWI	2 x 25 / 2,3	2 x 20	125
MQ12532C3225EWI	2 x 32 / 2,9	2 x 25	125
MQ16032C3225EWI	2 x 32 / 2,9	2 x 25	160
MQ16040C32EWI	2 x 40 / 3,7	2 x 32	160

Zakończenie rury z PE-HD

nr fabr.	DN PEX/ grubość	DN	Ø średnica zewnętrzna
MSQ125253225	2 x 25 / 2,3	2 x 20	125
MSQ125323225	2 x 32 / 2,9	2 x 25	125
MSQ160323225	2 x 32 / 2,9	2 x 25	160
MSQ1604032	2 x 40 / 3,7	2 x 32	160



Kapturek ochronny z EPDM

nr fabr.	DN	Ø średnica zewnętrzna
MGQ1251832	20-25	125
MGQ1601832	32-40	160

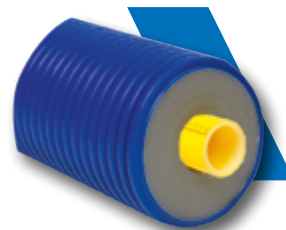


Do rur PEX systemu MICROFLEX HP stosować złączki MJ341 oraz inne kształtki systemu PN6 (rozdział 10.2) oraz punkty stałe MFP (rozdział 10.3).



SYSTEM RUROWY DO INSTALACJI GRZEWCZYCH, CHŁODZĄCYCH I SANITARNYCH**MICROFLEX UNO PN6**

Samokompensujące preizolowane rury do systemów grzewczych, chłodzących i innych (wody pitnej, ścieków) z pojedynczą rurą PEX SDR11 z warstwą dyfuzyjną (DIN 4726), odpowiednie do mediów o temperaturze: -10 – 95°C. PN6 zgodnie z EN ISO 15875. Elastyczna izolacja termiczna bez CFC, wykonana z usieciowionego PE-X o zamkniętej strukturze mikrokomórek. Powłoka zewnętrzna z trapezowanego HPDE. Możliwość zamawiania w metrach, maksymalna długość zwoju 100 m.



nr fabr.	DN PEX/ grubość	DN	Ø średnica zewnętrzna
M7525CWI	25/2,3	20	75
M9032CWI	32/2,9	25	90
M12525CWI	25/2,3	20	125
M12532CWI	32/2,9	25	125
M16032CWI	32/2,9	25	160
M16040CWI	40/3,7	32	160
M16050CWI	50/4,6	40	160
M16063CWI	63/5,8	50	160
M20075CWI	75/6,8	65	200
M20090CWI	90/8,2	75	200
M200110CWI	110/10	90	200
M200125CWI	125/11,4	100	200

Zakończenie rury z PE-HD

nr fabr.	DN
MS7525	20
MS9032	25
MS12525	20
MS12532	25
MS16032	25
MS16040	32
MS16050	40
MS16063	50
MS20075	65
MS20090	75
MS200110	90
MS200125	100

**Kapturek ochronny z EPDM**

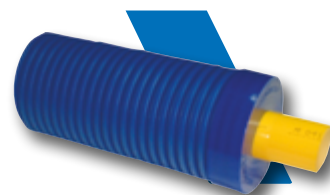
nr fabr.	DN
MG751832	20
MG901840	25
MQ20040C4028S	20
MQ20040C4028S	25
MG1603250	25-50
MG1606390	65
MG20075125	75-100



Do rur PEX systemu MICROFLEX PN6 stosować złączki MJ341 dla PN6 (rozdział 10.2) oraz punkty stałe MFP (rozdział 10.3).

MICROFLEX UNO PRIMO PN6

Samokompensujące preizolowane rury do systemów grzewczych, chłodzących i innych (wody pitnej, ścieków) z pojedynczą rurą PEX SDR11 z warstwą dyfuzyjną (DIN 4726), odpowiednie do mediów o temperaturze: -10 – 95°C. PN6 zgodnie z EN ISO 15875. Elastyczna izolacja termiczna bez CFC, wykonana z usieciowionego PE-X o zamkniętej strukturze mikrokomórek. Powłoka zewnętrzna z trapezowanego HPDE. Możliwość zamawiania w metrach, maksymalna długość zwoju 100 m.



nr fabr.	DN PEX/grubość	DN	Ø średnica zewnętrzna
M9040CWI	40/3,7	32	90
M12540CWI	40/3,7	32	125
M12550CWI	50/4,6	40	125
M12563CWI	63/5,8	50	125
M16075CWi	75/6,8	65	160
M16090CWI	90/8,2	75	160

Zakończenie rury z PE-HD

nr fabr.	DN	Ø średnica zewnętrzna
MS9040	32	
MS12540	32	
MS12550	40	
MS12563	50	
MS16075	65	
MS16090	75	



Kapturek ochronny z EPDM

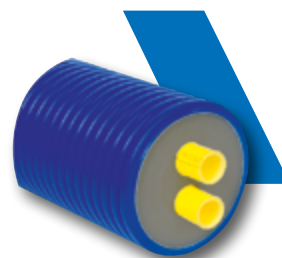
nr fabr.	DN
MG901840	32
MG1254063	32-50
MG1606390	65-75



Do rur PEX systemu MICROFLEX PN6 stosować złączki MJ341 dla PN6 (rozdział 10.2) oraz punkty stałe MFP (rozdział 10.3).

MICROFLEX DUO PN6

Samokompensujące preizolowane rury do systemów grzewczych, chłodzących i innych (wody pitnej, ścieków) z podwójną rurą PEX SDR11 z warstwą dyfuzyjną (DIN 4726), odpowiednie do mediów o temperaturze: -10 – 95°C. PN6 zgodnie z EN ISO 15875. Elastyczna izolacja termiczna bez CFC, wykonana z usieciowionego PE-X o zamkniętej strukturze mikrokomórek. Powłoka zewnętrzna z trapezowanego HPDE. Możliwość zamawiania w metrach, maksymalna długość zwoju 100 m.



nr fabr.	DN PEX/grubość	DN	Ø średnica zewnętrzna
MD16025CWI	25/2,3	20	160
MD16032CWI	32/2,9	25	160
MD16040CWI	40/3,7	32	160
MD20050CWI	50/4,6	40	200
MD20063CWI	63/5,8	50	200

Zakończenie rury z PE-HD

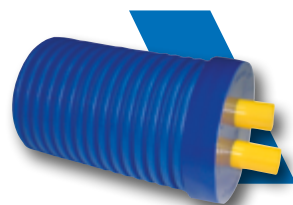
nr fabr.	DN
MSD16025	20
MSD16032	25
MSD16040	32
MSD20050	40
MSD20063	50

**Kapturek ochronny z EPDM**

nr fabr.	DN
MGD1602550	20-25
MGD2004063	40-50

**MICROFLEX DUO PRIMO PN6**

Samokompensujące preizolowane rury do systemów grzewczych, chłodzących i innych (wody pitnej, ścieków) z podwójną rurą PEX SDR11 z warstwą dyfuzyjną (DIN 4726), odpowiednie do mediów o temperaturze: -10 – 95°C. PN6 zgodnie z EN ISO 15875. Elastyczna izolacja termiczna bez CFC, wykonana z usieciowionego PE-X o zamkniętej strukturze mikrokomórek. Powłoka zewnętrzna z trapezowanego HPDE. Możliwość zamawiania w metrach, maksymalna długość zwoju 100 m.



nr fabr.	DN PEX/grubość	DN	Ø średnica zewnętrzna
MD12525CWI	25/2,3	20	125
MD12532CWI	32/2,9	25	125
MD16050CWI	50/4,6	40	160

Zakończenie rury z PE-HD

nr fabr.	DN
MSD12525	20
MSD12532	25
MSD16050	40

**Kapturek ochronny z EPDM**

nr fabr.	DN
MGD1251832	20-25
MGD1602550	40

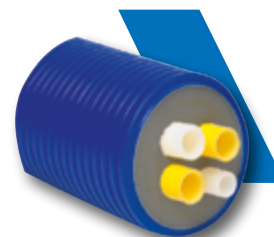


Do rur PEX systemu MICROFLEX PN6 stosować złączki MJ341 dla PN6 (rozdział 10.2) oraz punkty stałe MFP (rozdział 10.3).

MICROFLEX QUADRO PN6

Samokompensujące preizolowane rury do systemów grzewczych, chłodzących, wody pitnej. Dwie rury SDR 11 z warstwą antydyfuzyjną (DIN4726) do mediów o temperaturze: -10 – 95°C. Ciśnienie 6 bar zgodnie z EN ISO 15875.

Dwie rury SDR 7,4 do wody do temperatury 95°C, ciśnienie maks. 10 bar. Elastyczna izolacja termiczna bez CFC, wykonana z usieciowionego PE-X o zamkniętej strukturze mikrokomórek. Powłoka zewnętrzna z trapezowanego HPDE. Możliwość zamawiania w metrach, maksymalna długość zwoju 100 m.



nr fabr.	DN PEX/grubość	DN	Ø średnica zewnętrzna
MQ16025C2520SWI	2x25/2,3 1x25/3,5 1x20/2,8	20 20 15	160
MQ16025C2818SWI	2x25/2,3 1x28/4,0 1x18/2,5	20 20 20 13	160
MQ16032C2520SWI	2x32/2,9 1x25/3,5 1x20/2,8	25 20 15	160
MQ16032C2818SWI	2x32/2,9 1x28/4,0 1x18/2,5	25 20 13	160
MQ16032C3218SWI	2x32/2,9 1x32/4,4 1x18/2,5	25 23 13	160
MQ16032C3225SWI	2x32/2,9 1x32/4,4 1x25/3,5	25 23 20	160
MQ20040C4028SWI	2x40/3,7 1x40/5,5 1x28/4,0	32 29 20	200
MQ20040C4032SWI	2x40/3,7 1x40/5,5 1x32/4,4	32 29 23	200

Zakończenie rury z PE-HD

nr fabr.	DN
MSQ160252520	20 20 15
MSQ160252818	20 20 20 13
MSQ160322520	25 20 15
MSQ160322818	25 20 13
MSQ160323218	25 23 13
MSQ160323225	25 23 20
MSQ200404028	32 29 20
MSQ200404032	32 29 23


Kapturek ochronny z EPDM

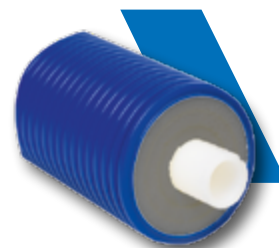
nr fabr.	DN
MGQ1601832	

Do rur PEX systemu MICROFLEX PN6 stosować złączki MJ341 dla PN6 (rozdział 10.2) oraz punkty stałe MFP (rozdział 10.3).



SYSTEM RUROWY DO INSTALACJI WODY PITNEJ / CWU**MICROFLEX UNO SANITAR PN10**

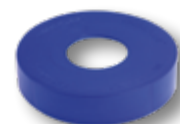
Samokompensujące preizolowane rury do systemów wody pitnej z pojedynczą rurą PEX SDR7,4 z warstwą dyfuzyjną (DIN 4726), odpowiednie do mediów o temperaturze: -10 – 95°C. PN10 zgodnie z EN ISO 15875. Elastyczna izolacja termiczna bez CFC, wykonana z usieciowionego PE-X o zamkniętej strukturze mikrokomórek. Powłoka zewnętrzna z trapezowanego HPDE. Możliwość zamawiania w metrach, maksymalna długość zwoju 100 m.



nr fabr.	DN PEX/ grubość	DN	Ø średnica zewnętrzna
M7522SWI	22/3,0	16	75
M7525SWI	25/3,5	20	75
M7528SWI	28/4,0	20	75
M7532SWI	32/4,4	23	75
M9018SWI	18/2,5	13	90
M9032SWI	32/4,4	23	90
M9040SWI	40/5,5	32	90
M12525SWI	25/3,5	18	125
M12528SWI	25/3,5	20	125
M12532SWI	32/4,4	23	125
M12540SWI	40/5,5	32	125
M12550SWI	50/6,9	40	125
M12563SWI	63/8,7	45	125
M16032SWI	32/4,4	23	160
M16040SWI	40/5,5	32	160
M16050SWI	50/6,9	36	160
M16063SWi	63/8,7	45	160
M16075SWI	75/10,3	65	160
M20075SWI	75/10,3	65	200
M20090SWI	90/12,3	65	200
M200110SWI	110/15,1	65	200

Zakończenie rury z PE-HD

nr fabr.	DN
MS7522	16
MS7525	20
MS7528	20
MS7532	23
MS9018	13
MS9032	23
MS9040	32
MS12525	18
MS12528	20
MS12532	23
MS12540	32
MS12550	40
MS12563	50
MS16032	23
MS16040	32
MS16050	36
MS16063	45
MS16075	65
MS20075	65
MS20090	65
MS200110	65



Kapturek ochronny z EPDM

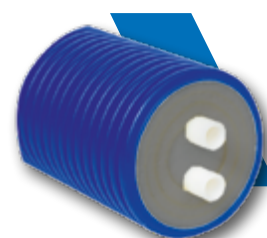
nr fabr.	DN
MG751832	16,20,23
MG901840	13,23,32
MG1254063	32,40,50
MG1603250	23, 32, 36
MG1606390	36,45
MG20075125	65



Do rur PEX systemu MICROFLEX PN10 stosować złączki MJ341 dla PN10 (rozdział 10.2) oraz punkty stałe MFP (rozdział 10.3).

MICROFLEX DUO SANITAR PN10

Samokompensujące preizolowane rury do systemów wody pitnej z podwójną rurą PEX SDR7,4 z warstwą dyfuzyjną (DIN 4726), odpowiednie do mediów o temperaturze: -10 – 95°C. PN10 zgodnie z EN ISO 15875. Elastyczna izolacja termiczna bez CFC, wykonana z usieciowionego PE-X o zamkniętej strukturze mikrokomórek. Powłoka zewnętrzna z trapezowanego HPDE. Możliwość zamawiania w metrach, maksymalna długość zwoju 100 m.



nr fabr.	DN PEX/ grubość	DN	Ø średnica zewnętrzna
MD1252818SWI	1x28/4,0 1x18/2,5	20-13	125
MD1253222SWI	1x32/4,4 1x22/3,0	23-16	125
MD16025SWI	2x25/3,5	20	160
MD1603218SWI	1x32/4,4 1x18/2,5	23-13	160
MD1603225SWI	1x32/4,4 1x25/3,5	23 20	160
MD1603228SWI	1x32/4,4 1x28/4,0	23-20	160
MD1604025SWI	1x40/5,5 1x25/3,5	32 20	160
MD1604028SWI	1x40/5,5 1x28/4,0	32-20	160
MD1604032SWI	1x40/5,5 1x32/4,4	32-23	160
MD1605025SWI	1x50/6,9 1x25/3,5	40 20	160
MD1605032SWI	1x50/6,9 1x32/4,4	40 23	160
MD1605040SWI	1x50/6,9 1x40/5,5	40-32	160
MD20063SWI	2x63/8,7	45	200

Zakończenie rury z PE-HD

nr fabr.	DN
MSD1252818	20-13
MSD1253222	23-16
MSD16025	20
MSD1603218	23-13
MSD1603225	23 20
MSD1603228	23-20
MSD1604025	32 20
MSD1604028	32-20
MSD1604032	32-23
MSD1605025	40 20
MSD1605032	40 23
MSD1605040	40-32
MSD20063	45

**Kapturek ochronny z EPDM**

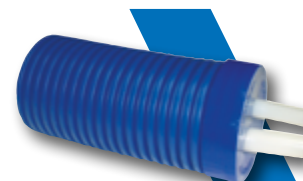
nr fabr.	DN
MGD1251832	20-13,23-16
MGD1602550	20-40
MGD2004063	45



Do rur PEX systemu MICROFLEX PN10 stosować złączki MJ341 PN10 (rozdział 10.2) oraz punkty stałe MFP (rozdział 10.3).

MICROFLEX DUO PRIMO SANITAR PN 10

Samokompensujące preizolowane rury do systemów wody pitnej z podwójną rurą PEX SDR7,4 z warstwą dyfuzyjną (DIN 4726), odpowiednie do mediów o temperaturze: -10 – 95°C. PN10 zgodnie z EN ISO 15875. Elastyczna izolacja termiczna bez CFC, wykonana z usieciowionego PE-X o zamkniętej strukturze mikrokomórek. Powłoka zewnętrzna z trapezowanego HPDE. Możliwość zamawiania w metrach, maksymalna długość zwoju 100 m.



nr fabr.	DN PEX/grubość	DN	Ø średnica zewnętrzna
MD1252520SWI	25/3,5 20/2,8	20-15	125
MD1252520SWI	32/4,4 25/3,5	23 -20	125

Zakończenie rury z PE-HD

nr fabr.	DN
MSD1252520	20-15
MSD1253225	23 -20

**Kapturek ochronny z EPDM**

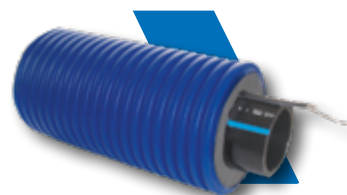
nr fabr.	DN
MGD1251832	20-15, 23 -20

Do rur PEX systemu MICROFLEX PN6 stosować złączki MJ341 PN10 (rozdział 10.2) oraz punkty stałe MFP (rozdział 10.3).



SYSTEM RUROWY COOL DO INSTALACJI CHŁODZĄCYCH
MICROFLEX COOL UNO z kablem grzejnym, PN16

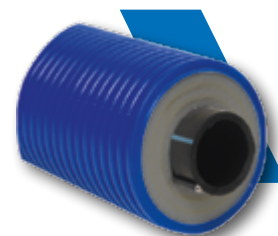
Samokompensujące preizolowane rury do systemów chłodzących z pojedynczą rurą PE-HD SDR11 wraz z samoregulującym kablem grzejnym, odpowiednie do mediów o temperaturze: do 25°C (zimna woda, czynniki chłodzące). PN16 zgodnie z EN ISO 15875. Elastyczna izolacja termiczna bez CFC, wykonana z usieciowionego PE-X o zamkniętej strukturze mikrokomórek. Powłoka zewnętrzna z trapezowanego HPDE. Możliwość zamawiania w metrach, maksymalna długość zwoju 100 m.



nr fabr.	DN PEX/grubość	DN	Ø średnica zewnętrzna
MV7532PEWI	32/2,9	25	75
MV9040PEWI	40/3,7	32	90
MV12550PEWI	50/4,6	40	125
MV12563PEWI	63/5,8	50	125
MV16075PEWI	75/6,8	65	160
MV16090PEWI	90/8,2	75	160
MV200110PEWI	110/1,0	90	200
MV200125PEWI	125/11,4	100	200

MICROFLEX COOL UNO bez kabla, PN16

Samokompensujące preizolowane rury do systemów chłodzących/wodnych z pojedynczą rurą PE-HD SDR11, odpowiednie do mediów o temperaturze: do 25°C. PN16 zgodnie z EN ISO 15875. Elastyczna izolacja termiczna bez CFC, wykonana z usieciowionego PE-X o zamkniętej strukturze mikrokomórek. Powłoka zewnętrzna z trapezowanego HPDE. Możliwość zamawiania w metrach, maksymalna długość zwoju 100 m.



nr fabr.	DN PEX/grubość	DN	Ø średnica zewnętrzna
M9032PEWI	32/2,9	25	90
M9040PEWI	40/3,7	32	90
M12550PEWI	50/4,6	40	125
M12563PEWI	63/5,8	50	125
M16075PEWI	75/6,8	65	160
M16090PEWI	90/8,2	75	160
M200110PEWI	110/1,0	90	200
M200125PEWI	125/11,4	100	200

Zakończenie rury z PE-HD

nr fabr.	DN
MS7532	25
MS9040	32
MS12550	40
MS12563	50
MS16075	65
MS16090	75
MS200110	90
MS200125	100


Kapturek ochronny z EPDM

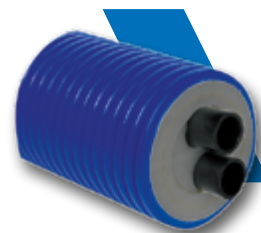
nr fabr.	DN
MG751832	25
MG901840	32
MG1254063	40-50
MG1606390	65-75
MG20075125	90-100



Do rur PE systemu MICROFLEX COOL PN16 stosować złączki z mosiądzu MJ341 PN16 lub z tworzywa MPP341 (rozdział 10.2).

MICROFLEX COOL DUO, PN16

Samokompensujące preizolowane rury do systemów chłodzących/wodnych z podwójną ą rurą PE-HD SDR11, odpowiednie do mediów o temperaturze: do 25°C (woda pitna, medium chłodzące). PN16 zgodnie z EN ISO 12201. Elastyczna izolacja termiczna bez CFC, wykonana z usieciwionego PE-X o zamkniętej strukturze mikrokomórek. Powłoka zewnętrzna z trapezowanego HPDE. Możliwość zamawiania w metrach, maksymalna długość zwoju 100 m.



nr fabr.	DN PEX/grubość	DN	Ø średnica zewnętrzna
MD12532PEWI	32/2,9	25	125
MD16040PEWI	40/3,7	32	160
MD16050PEWI	50/4,6	40	160
MD20063PEWI	63/5,8	50	200

Zakończenie rury z PE-HD

nr fabr.	DN
MSD12532	25
MSD16040	32
MSD16050	40
MSD20063	50

**Kapturek ochronny z EPDM**

nr fabr.	DN
MGD1251832	25
MGD1602550	32
MGD2004063	50



Do rur PE systemu MICROFLEX COOL PN16 stosować złączki z mosiądzu MJ341 PN16 lub z tworzywa MPP341 (rozdział 10.2).

Osprzęt do kabla grzewczego

nr fabr.	opis
MVTH	termostat
MVBOX	puszka rozgałęziowa
MVKITGR	zestaw izolacyjny
1 MVBOX+2MVKITG	
1MVBOX+3MVKITGR	

Pozostałe informacje techniczne dostępne na zapytanie/w katalogu technicznym.

Rozdział 10.2

Złączki do rur PEX

ZŁĄCZKI MOSIĘŻNE DO SYSTEMU MICROFLEX PN 6 I MICROFLEX COOL PN16

MJ341

Zakończenie rury PEX z mosiądzu .

nr fabr.	PEX/grubość	gz
MJ3413425/23	25/2,3	3/4"
MJ3414432/29	32/2,9	1"
MJ3415440/37	40/3,7	1 1/4"
MJ3416450/46	50/4,6	1 1/2"
MJ341263/58	63/5,8	2"
MJ34121275/68	75/6,8	2 1/2"
MJ341390/82	90/8,2	3"
MJ3414110/10	110/10	4"
MJ3414125/114	125/11,4	4"



S6

Zakończenie rury PEX z mosiądzu i stali do spawania .

nr fabr.	PEX/grubość	DN	Ø tulei do spawania
MJ3412725/23L	25/2,3	3/4"	21,5
MJ3413332/29L	32/2,9	1"	27
MJ3414240/37L	40/3,7	1 1/4"	36
MJ3414550/46L	50/4,6	1 1/2"	42
MJ3415763/58L	63/5,8	2"	53
MJ3417675/68L	75/6,8	2 1/2"	68
MJ3418990/82L	90/8,2	3"	80
MJ341110110/10L	110/10,0	4"	105
MJ341114125/114	125/11,4	4"	105



MJ270

Nypel mosiężny do rur PEX / PEX.

nr fabr.	PEX/grubość	DN
MJ27025/23	25/2,3	3/4"
MJ27032/29	32/2,9	1"
MJ27040/37	40/3,7	1 1/4"
MJ27050/46	50/4,6	1 1/2"
MJ27063/58	63/5,7	2"
MJ27075/68	75/6,9	2 1/2"
MJ27090/82	90/8,2	3"
MJ270110/10	110/10	4"
MJ270125/114	125/11,4	4"



MJ90

Kolano mosiężne do rur PEX / PEX .

nr fabr.	PEX/grubość	DN
MJ9025/23	25/2,3	3/4"
MJ9032/29	32/2,9	1"
MJ9040/37	40/3,7	1 1/4"
MJ9050/46	50/4,6	1 1/2"
MJ9063/58	63/5,8	2"
MJ9075/68	75/6,8	2 1/2"
MJ9090/82	90/8,2	3"
MJ90110/10	110/10	4"
MJ90125/114	125/11,4	4"

**MJ130**

Trójnik mosiężny do rur PEX.

nr fabr.	Ø podłączeń	PEX/grubość
MJ13025/23	25-25-25	25/2,3
MJ13032/29	32-32-32	32/2,9
MJ1304032/37	40-32-40	40/3,7+32/2,9
MJ13040/37	40-40-40	40/3,7
MJ1305040/46	50-40-50	50/4,6+40/3,7
MJ13050/46	50-50-50	50/4,6
MJ1306350/58	63-50-63	63/5,8+50/4,6
MJ13063/58	63-63-63	63/5,8
MJ13075/68	75-75-75	75/6,8
MJ13090/82	90-90-90	90/8,2
MJ130110/10	110-110-110	110/10
MJ130125/114	125-125-125	125/11,4



ZŁĄCZKI MOSIĘŻNE DO SYSTEMU MICROFLEX SANITAR PN 10

MJ341

Zakończenie rury PEX z mosiądzu.

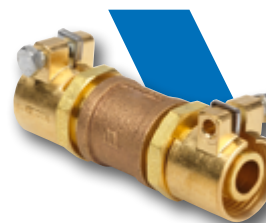
nr fabr.	Ø PEX/grubość	DN
MJ3411218/25	18/2,5	1/2"
MJ3413420/28	20/2,8	3/4"
MJ3413422/30	22/3,0	3/4"
MJ3413425/35	25/3,5	2/4"
MJ3414428/40	28/4,0	1"
MJ3414432/44	32/4,4	1"
MJ3415440/55	40/5,5	1 1/4"
MJ3416450/69	50/6,9	1 1/2"
MJ341263/87	63/8,7	2"
MJ34121275/103	75/10,3	2 1/2"
MJ341390/123	90/12,3	3"
MJ3414110/151	110/15,1	4"



MJ270

Nypel mosiężny do rur PEX / PEX.

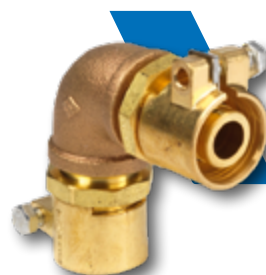
nr fabr.	Ø PEX/grubość	gz
MJ27025/35	25/3,5	2/4"
MJ27032/44	32/4,4	1"
MJ27040/55	40/5,5	1 1/4"
MJ27050/69	50/6,9	1 1/2"
MJ27063/87	63/8,7	2"
MJ27075/103	75/10,3	2 1/2"
MJ27090/123	90/12,3	3"
MJ270110/151	110/15,1	4"



MJ90

Kolano mosiężne do rur PEX / PEX .

nr fabr.	Ø PEX/grubość
MJ9025/35	25/3,5
MJ9032/44	32/4,4
MJ9040/55	40/5,5
MJ9050/69	50/6,9
MJ9063/87	63/8,7
MJ9075/103	75/10,3
MJ9090/123	90/12,3
MJ90110/151	110/15,1



MJ130

Trójnik mosiężny do rur PEX.

nr fabr.	Ø PEX/grubość	Ø przyłączy
MJ13025/35	25/3,5	25-25-25
MJ13032/44	32/4,4	32-32-32
MJ1304032/55	40/5,5+32/3,5	40-32-40
MJ13040/55	40/5,5	40-40-40
MJ1305040/46	50/6,9+40/5,5	50-40-50
MJ13050/69	50/6,9	50-50-50
MJ1306350/87	63/8,7+50/6,9	63-50-63
MJ13063/87	63/8,7	63-63-63
MJ13075/103	75/10,3	75-75-75
MJ13090/123	90/12,3	90-90-90
MJ130110/151	110/15,1	110-110-110



ZŁĄCZKI Z TWORZYWA SZTUCZNEGO DO MICROFLEX COOL PN10/PN16

MPP341

Złączka z gwintem zew. do rury PEX.

nr fabr.	Ø PEX/grubość	gz	PN
MPP3414432/29	32/2,9	1"	16
MPP3415440/37	40/3,7	1 1/4"	16
MPP3416450/46	50/4,6	1 1/2"	16
MPP341263/58	63/5,8	2"	16
MPP34121275/68	75/6,8	2 1/2"	10
MPP341390/82	90/8,2	3"	10
MPP3414110/10	110/10,0	4"	10
MPP3414125/114	125 x 11,4	4"	10

**MPP270**

Nypel do łączenia rur PEX.

nr fabr.	Ø PEX/grubość	PN
MPP27032/29	32/2,9	16
MPP27040/37	40/3,7	16
MPP27050/46	50/4,6	16
MPP27063/58	63/5,8	16
MPP27075/68	75/6,8	10
MPP27090/82	90/8,2	10
MPP270110/10	110/10,0	10

**MPP90**

Kolano do rur PEX.

nr fabr.	Ø PEX/grubość	PN
MPP9032/29	32/2,9	16
MPP9040/37	40/3,7	16
MPP9050/46	50/4,6	16
MPP9063/58	63/5,8	16
MPP9075/68	75/6,8	10
MPP9090/82	90/8,2	10
MPP90110/10	110/10,0	10

**MPP130**

Trójnik do łączenia rur PEX.

nr fabr.	Ø PEX/grubość	PN
MPP13032/29	32/2,9	16
MPP13040/37	40/3,7	16
MPP13050/46	50/4,6	16
MPP13063/58	63/5,8	16
MPP13075/68	75/6,8	10
MPP13090/82	90/8,2	10
MPP130110/10	110/10,0	10



Rozdział 10.3

Inne akcesoria systemu MICROFLEX

ANTI-SEIZE COPPER

Pasta adhezyjna do złązek na bazie miedzi.

nr fabr.	
MICRO-LUBRI	30 g



MFP

Nypel mosiężny do wykonania punktów stałych PN 6 /10 /16.

nr fabr.	DN
MFP34	1/2"
MFP44	3/4"
MFP54	1"
MFP64	1 1/4"
MFP2	1 1/2"
MFP212	2"
MFP3	2 1/2"
MFP4	3"
MFP4	4"



VW270

Mufa mosiężna PN 6 /10 /16.

nr fabr.	DN
VW27034	3/4"
VW27044	1"
VW27054	1 1/4"
VW27064	1 1/2"
VW2702	2"
VW270212	2 1/2"
VW2703	3"
VW2704	4"



VW90

Kolano mosiężne PN 6 /10 /16.

nr fabr.	DN
VW9034	3/4"
VW9044	1"
VW9054	1 1/4"
VW9064	1 1/2"
VW902	2"
VW90212	2 1/2"
VW903	3"
VW904	4"



VW130

Trójnik gw / gw, z mosiądzu PN 6 /10 /16.

nr fabr.	DN
VW13034	3/4"
VW13044	1"
VW13054	1 1/4"
VW13064	1 1/2"
VW1302	2"
VW130212	2 1/2"
VW1303	3"
VW1304	4"


VW241

Nypel redukcyjny gz / gw, PN 6 /10 /16.

nr fabr.	GZ	GW
VW2414434	1"	3/4"
VW2415434	1 1/4"	3/4"
VW2415444	1 1/4"	1"
VW2416434	1 1/2"	3/4"
VW2416444	1 1/2"	1"
VW2416454	1 1/2"	1 1/4"
VW241234	2"	3/4"
VW241244	2"	1"
VW241254	2"	1 1/4"
VW241264	2"	1 1/2"
VW24121254	2 1/2"	1 1/4"
VW24121264	2 1/2"	1 1/2"
VW2412122	2 1/2"	2"
VW241344	3"	1"
VW241354	3"	1 1/4"
VW241364	3"	1 1/2"
VW24132	3"	2"
VW2413212	3"	2 1/2"
VW24142	4"	2"
VW2414212	4"	2 1/2"
VW24143	4"	3"


VW280

Nypel mosiężny, gz / gz, PN 6 /10 /16.

nr fabr.	DN
VW28034	3/4"
VW28044	1"
VW28054	1 1/4"
VW28064	1 1/2"
VW2802	2"
VW280212	2 1/2"
VW2803	3"
VW2804	4"



VW290

Zatyczka mosiężna, gz, PN 6 /10 /16.

nr fabr.	DN
VW29034	3/4"
VW29044	1"
VW29054	1 1/4"
VW29064	1 1/2"
VW2902	2"
VW290212	2 1/2"
VW29034	3"
VW2904	4"



MDF

Kołnierz ze stali PN 6/10.

nr fabr.	DN
MDF34	3/4"
MDF44	1"
MDF54	1 1/4"
MDF64	1 1/2"
MDF2	2"
MDF212	2 1/2"
MDF3	3"
MDF4	4"



LS / MICRO SEAL

Przejście przez przegrodę.

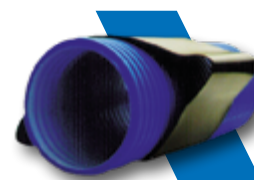
nr fabr.	Ø wiercenia	moment obrot.
9LS200	100 – 102	min. 3,0 – max. 3,5
7LS300	110 – 115	min. 9,0 – max. 11,0
8LS300	128 – 132	min. 9,0 – max. 11,0
9LS315	134 – 136	min. 10,0 – max. 12,0
7LS475	194 – 210	min. 26,0 – max. 32,5
6LS325	175 – 180	min. 11,8 – max. 14,5
7LS325	209 – 212	min. 11,8 – max. 14,5
7LS400	240 – 245	min. 30,0 – max. 37,0
13LS300	200 – 202	min. 9,0 – max. 11,0
9LS325	250 – 255	min. 11,8 – max. 14,5
8LS400	275 – 282	min. 30,0 – max. 37,0
10LS575	301 – 320	min. 47,0 – max. 61,0



MMDV

Przejście przez przegrodę.

nr fabr.	Ø wiercenia	śred. zew mm
MMDV75/90	210	75
MMDV90	210	90
MMDV125	260	125
MMDV160	300	160
MMDV200	350	200



Instrukcja zastosowanie i montażu dostępną na zapytanie.

MICRO PRESS

Przejsie przez przegrodę. Dostępne do wszystkich średnic zewnętrznych rur MICROFLEX. Wykonania 2 x 40 mm i 1 x 40 mm. Elastyczna guma umożliwia minimalny moment obrotowy i minimalizuje ryzyko odkształcenia rury preizolowanej. Zgodna z MFPA do 5 bar. Umożliwia przemieszczanie, zginanie rury.

MICRO PRESS STANDARD 1 x 40 mm

Płyty ze stali nierdzewnej, śruby S304, guma EPDM.

nr fabr.	Ø wiercenia	Ø średnica zewnętrzna
M10527	125	75
M10532	150	75
M10534	150	90
M10540	200	90
M10543	200	125
M10553	250	160
M10557	250	200
M10567	300	200



MICRO PRESS SPLIT

Płyty ze stali nierdzewnej, śruby S304, guma EPDM.

nr fabr.	Ø wiercenia	Ø średnica zewnętrzna
M10627	125	75
M10632	150	75
M10634	150	90
M10641	200	90
M10643	200	125
M10653	250	160
M10653	250	200
M10667	300	200



MICRO PRESS STANDARD 2 x 40 mm

Płyty ze stali nierdzewnej, śruby S304, guma EPDM.

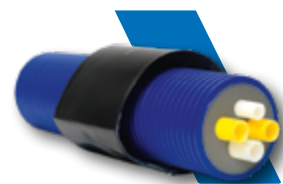
nr fabr.	Ø wiercenia	Ø średnica zewnętrzna
M10701	125	75
M10705	150	75
M10706	150	90
M10709	200	90
M10711	200	125
M10718	250	160
M10722	250	200
M10727	300	200



MHM

Mufa do naprawy płaszcza zewnętrznego rur MICROFLEX.

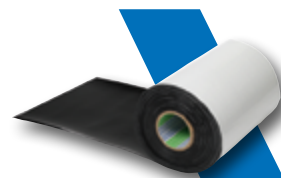
nr fabr.	szerokość mufy	Ø zewn. mm
MHM75/90	220 mm	75-90
MHM125	220 mm	125
MHM200	220 mm	160
MHM235	220 mm	200
MHM235	220 mm	200



MH

Taśma naprawcza, długość 10m.

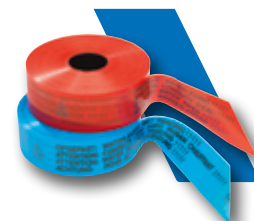
nr fabr.	opis	szerokość mm
MHB200	na ciepło	200
MHK150	na zimno	150



MTR

Taśma ostrzegawcza do oznaczania trasy rur w wykopie szerokość 8cm, długość 250m.

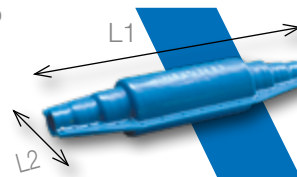
nr fabr.	opis	wymiary
MTRW	woda (czerwona)	250 x 0,08
MTRB	woda z kablem grzejnym (niebieska)	250 x 0,08



MM

Zestaw izolacyjny do prostych połączeń (w zestawie izolacja, masa uszczelniająca, zestaw śrub ze stali nierdzewnej).

nr fabr.	Ø zewn. mm	L1 mm	L2 mm
MM129075	125/90/75	960	290
MM201612	200/160/125	1170	345



MM

Zestaw izolacyjny do prostych połączeń (materiał termokurczliwy).

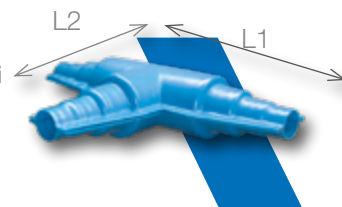
nr fabr.	długość	Ø zewn. mm
MM75/90	700 mm	75-90
MM125	850 mm	125
MM160	1000 mm	160
MM200	1000 mm	200



MT

Zestaw izolacyjny do trójników (w zestawie izolacja, masa uszczelniająca, zestaw śrub ze stali nierdzewnej).

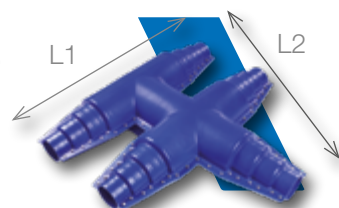
nr fabr.	Ø zewn. mm	L1 mm	L2 mm
MT129075	125/90/75	960	590
MT201612	200/160/125	1170	750



MDT

Zestaw izolacyjny do izolacji podwójnych trójników (w zestawie izolacja, masa uszczelniająca, zestaw śrub ze stali nierdzewnej).

nr fabr.	Ø zewn. mm	L1 mm	L2 mm
MDT201612	200/160/125	1200	1200



MH

Zestaw izolacyjny do izolacji kolan (w zestawie izolacja, masa uszczelniająca, zestaw śrub ze stali nierdzewnej).

nr fabr.	Ø zewn. mm	L x B x H mm
MH201612	200/160/125	740x740x270


MBR

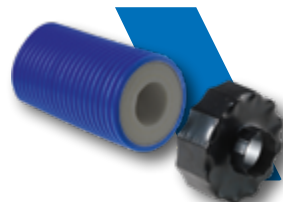
Zestaw izolacyjny do izolacji połączenia dwóch rur z rurą podwójną (w zestawie izolacja, masa uszczelniająca, zestaw śrub ze stali nierdzewnej).

nr fabr.	Ø zewn. mm	L x W x H mm	opis
MBR201612	200/160/125	1170X460X230	IN: 200/160/125, OUT: 160/125


MR

Redukcja z 160 mm na mniejszą średnicę, w zestawie MM201612 i MT201612, długość 1m.

nr fabr.	opis
MR24116075	redukcja z 160 na 75mm


MIS

Studzienka rewizyjna z 6 przyłączami (w zestawie izolacja, masa uszczelniająca, zestaw śrub ze stali nierdzewnej). MIS-D w zestawie śruby, silikon.

nr fabr.	Ø zewn. mm	Ø zewn. mm	wysokość mm
MIS	200/160/125	810	770


MHM

Mufy izolacyjne do studzienki rewizyjnej.

nr fabr.	Ø zewn. mm	szerokość	wysokość mm
MHM75/90	75-90	220	
MHM125	125	220	
MHM160	160	220	
MHM200	200	220	
MHM235	200	220	

