

# Rozdział 11

Armatura do instalacji  
gazowych i olejowych



Zawory bezpieczeństwa, szybkozamykające, odcinające i inna armatura do instalacji gazu ziemnego (metan), LPG, powietrza oraz instalacji oleju opałowego, napędowego itp.

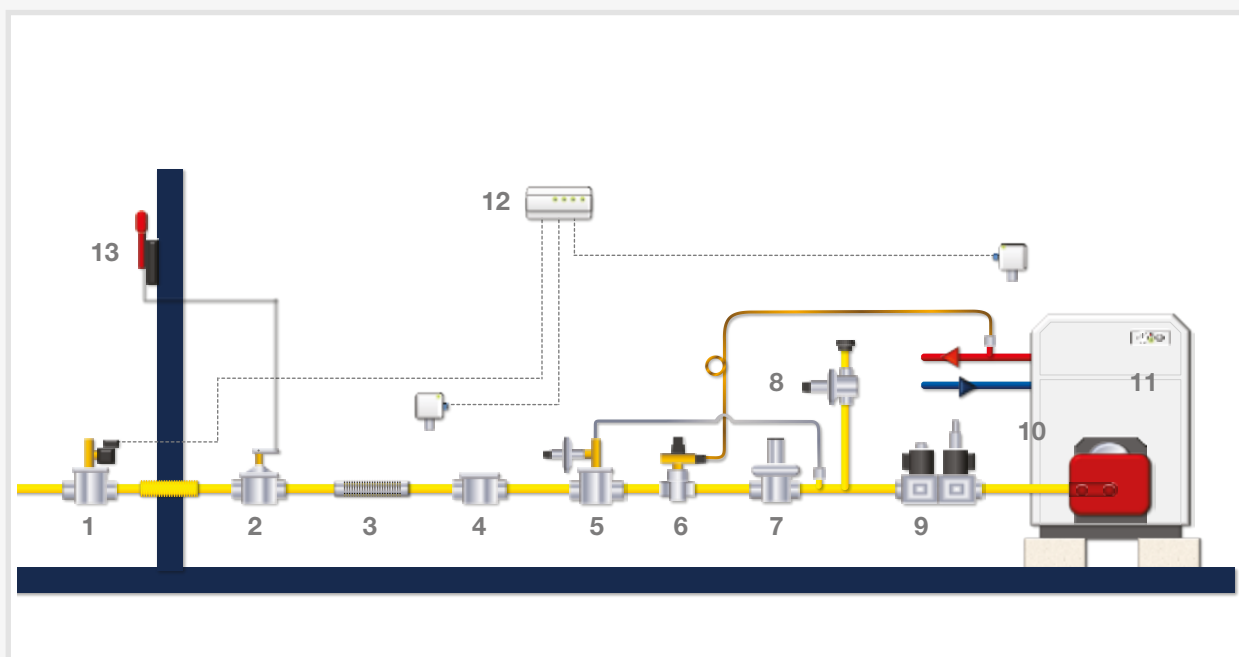
**WATTS®**

## Rozdział 11.1

# Armatura do instalacji gazowych

### WSKAZÓWKA TECHNICZNA

### SCHEMAT ZASTOSOWANIA ARMATURY GAZOWEJ

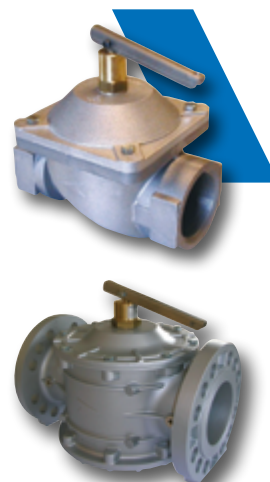


- |  |  |
|--|--|
| 1. Zawór elektromagnetyczny z ręcznym odblokowaniem        | 8. Zawory nadmiarowe- upustowe               |
| 2. Ręczne zawory ocięcia paliwa z dźwignią ręczną          | 9. Podwójne zawory elektromagnetyczne ON/OFF |
| 3. Kompensator drgań                                       | 10. Palnik gazowy                            |
| 4. Filtr gazu  | 11. Kocioł                                   |
| 5. Zawór bezpieczeństwa odcinający powyżej maks. ciśnienia | 12. Detektor/czujnik wycieku gazu            |
| 6. Zawory elektromagnetyczne odcinające dopływ gazu        | 13. Dźwignia odcięcia gazu                   |
| 7. Regulatory (reduktory) ciśnienia                        |  |

Nie wszystkie przedstawione na schemacie produkty są ujęte w katalogu, pozostałe produkty i wykonania na zapytanie. Obszerniejszy asortyment armatury gazowej do znalezienia w katalogu europejskim. ([https://wattswater.it/upload/iblock/3b9/Catalogue\\_2020\\_UK\\_GA.pdf](https://wattswater.it/upload/iblock/3b9/Catalogue_2020_UK_GA.pdf))

**RĘCZNE ZAWORY ODCIĘCIA PALIWA WŁĄCZ/WYŁĄCZ**
**JH**

Zawór ON/OFF ręcznie sterowany za pomocą linki i dźwigni przeciwpożarowej serii LACPT. Korpus z aluminium. Dźwignia ze stali nierdzewnej. PN 6 bar. Temperatura w pomieszczeniu: -10 - 60°C. Maksymalna temperatura paliwa: 80°C. Do gazu ziemnego, metanu, LPG, oleju napędowego i oleju opałowego. Połączenia kołnierzowe ISO 7005/2.



nr fabr.	typ	średnica	PN
006.0170.000	JH15	1/2"	6
006.0171.000	JH20	3/4"	6
006.0172.000	JH25	1"	6
006.0173.000	JH32	1 1/4"	6
006.0174.000	JH40	1 1/2"	6
006.0175.000	JH50	2"	6
006.0176.100	JH65	DN 65	6
006.0177.100	JH80	DN 80	6
006.0178.000	JH100	DN 100	6
006.0179.000	JH125	DN 125	6
006.0180.000	JH150	DN 150	6

**LACPT / LAC 10**

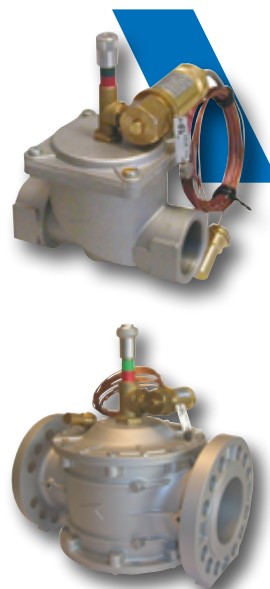
Dźwignia przeciwpożarowa do montażu razem z szybkodziałającymi zaworami serii RIS, JH i Multiblock. Ręczne przerwanie dopływu np. oleju do instalacji grzewczej. Do montażu zwyczajowo na zewnątrz. W zestawie plomba, mocowanie ścienne.



nr fabr.	typ
0153110	LACPT

**VIC/A**

Termostatyczne zawory odcinające do instalacji paliwowych. Do gazu ziemnego, metanu, LPG, oleju napędowego i oleju opałowego. Ręczny reset. Długość kapilary 6 m. Korpus z aluminium, sprężyny ze stali nierdzewnej. Uszczelki NBR. Czujnik 1/2". Maksymalne ciśnienie pracy: 1 bar. PN16 EN 1024. Nastawiona temp. zadziałania 96 ± 3°C. Temp. maksymalna dla czujnika: 130°C, temp. maksymalna po stronie zaworu: 70°C, temp. minimalna 0°C.



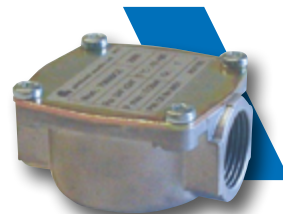
nr fabr.	typ	średnica	PN
006.0150.000	IC/A12	1/2"	1
006.0151.000	VIC/A34	3/4"	1
006.0152.000	VIC/A100	1"	1
006.0153.000	VIC/A114	1 1/4"	1
006.0154.000	VIC/A112	1 1/2"	1
006.0155.000	VIC/A200	2"	1
006.0156.100	VIC/A212	DN 65	1
006.0157.100	VIC/A300	DN 80	1
006.0158.000	VIC/A400	DN 100	1

Inna analogiczna armatura NVFN-FLAM STOP i 464 - FULLMATIC oraz części zamienne dostępne na zapytanie / w katalogu armatury gazowej/olejowej.

## FILTRY GAZOWE (DO GAZÓW I POWIETRZA)

### 70600

Aluminiowy filtr gazowy z pokrywą ze stali ocynkowanej. Wkład filtracyjny z Viledon P15/500S zgodnie z EN 779, szkielet wkładu z tworzywa sztucznego. Uszczelka pokrywy NBR. Odpowiedni do gazu ziemnego, metanu, propan-butanu (LPG) i innych nieagresywnych gazów i powietrza. Dokładność filtracji 50 µm. PN 0,5 Temperatura pracy -10 do 80°C.



nr fabr.	typ	przyłącza	PN
007.0030.100	70609	1/2"	0,5
007.0031.100	70608	3/4"	0,5

### 70600/1B

Aluminiowy filtr gazowy z pokrywą ze stali ocynkowanej. Wkład filtracyjny z Viledon P15/500S zgodnie z EN 779, szkielet wkładu z tworzywa sztucznego. Uszczelka pokrywy NBR. Odpowiedni do gazu ziemnego, propan-butana (LPG) i innych nieagresywnych gazów i powietrza. Dokładność filtracji 50 µm. PN 1 Temperatura pracy -20 do 80°C.



nr fabr.	typ	przyłącza	PN
007.0040.100	70611/1B	1/2"	1
007.0041.100	70612/1B	3/4"	1
007.0042.100	70602/1B	1"	1
007.0043.100	70604/1B	1 1/4"	1
007.0044.100	70603/1B	1 1/2"	1
007.0045.100	70631/1B	2"	1

### 70600/6B

Aluminiowy filtr gazowy z pokrywą ze stali ocynkowanej. Wkład filtracyjny z podwójnej maty z Viledon P15/500S zgodnie z EN 779, szkielet wkładu z tworzywa sztucznego ze wzmocnieniami ze stali nierdzewnej. Z dwoma podłączeniami rewizyjnymi w pokrywie. Uszczelka pokrywy NBR. Odpowiedni do gazu ziemnego, propan-butana (LPG) i innych nieagresywnych gazów i powietrza. Dokładność filtracji 50 µm. PN 6 Temperatura pracy -20 do 80°C.



nr fabr.	typ	przyłącza	PN
007.0060.000	70611/6B	1/2"	6
007.0061.000	70612/6B	3/4"	6
007.0062.000	70602/6B	1"	6
007.0063.000	70604/6B	1 1/4"	6
007.0064.000	70603/6B	1 1/2"	6
007.0065.000	70631/6B	2"	6

### 70600 F/6B

Aluminiowy filtr gazowy, kołnierzowy, z wkładem filtracyjnym ze zwiększoną dokładnością, z podwójnej maty z Viledon P15/500S zgodnie z EN 779, szkielet wkładu z tworzywa sztucznego ze wzmocnieniami ze stali nierdzewnej. Uszczelka pokrywy NBR. Odpowiedni do gazu ziemnego, propan-butana (LPG) i innych nieagresywnych gazów i powietrza. Dokładność filtracji 50 µm. PN 6 Temperatura pracy -20 do 80°C.



nr fabr.	typ	przyłącza	PN
007.0050.100	70603F/6B	DN40	6
007.0051.100	70631F/6B	DN50	6
007.0052.200	70610F/6B	DN65	6
007.0053.200	70620F/6B	DN80	6
007.0054.100	70640F/6B	DN100	6
007.0055.100	70650F/6B	DN125	6
007.0056.100	70660F/6B	DN150	6

**70680**

Aluminiowy filtr gazowy, wkład filtracyjny z poliestru. Korpus z aluminium. Odpowiedni do gazu ziemnego, propan-butan (LPG) i innych nieagresywnych gazów i powietrza. Dokładność filtracji 5 µm. PN 6. Temperatura pracy -20 do 80°C.



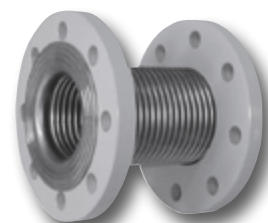
nr fabr.	typ	przyłącza	PN
007.0012.000	70684	1"	6
007.0013.000	70685	1 1/4"	6
001.0014.000	70686	1 1/2"	6
001.0015.000	70687	2"	6

Części zamienne i osprzęt dostępny na zapytanie / w katalogu armatury gazowej/olejowej

**KOMPENSATORY DRGAŃ I WYDŁUŻEŃ ORAZ ZŁĄCZKI DIELEKTRYCZNE**
**GA-GAF**

Kompensatory chroniące przed niekorzystnymi skutkami wibracji, spadków ciśnienia, przemieszczeń i przesunięć w instalacjach gazowych. Obudowa ze stali nierdzewnej kolnierze wykonane ze stali węglowej. Połączenie gwintowane (DN 1/2 „-2”), kolnierz (DN 65-150).

Maks. ciśnienie robocze 3 bar. Temperatura pracy: od -20 do 60°C.

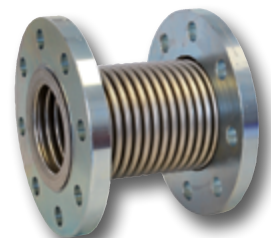


nr fabr.	typ	przyłącza	PN
008.0070.000	GA1556	1/2"	3
008.0071.000	GA1544	3/4"	3
008.0072.000	GA1545	1"	3
008.0073.000	GA1546	1 1/4"	3
008.0074.000	GA1547	1 1/2"	3
008.0075.000	GA1548	2"	3
008.0080.000	GAF212	DN 65	3
008.0081.000	GAF300	DN 80	3
008.0082.000	GAF400	DN 100	3
008.0083.000	GAF500	DN125	3
008.0084.000	GAF600	DN150	3

**GDA**

Kompensatory chroniące przed niekorzystnymi skutkami wibracji, spadków ciśnienia, przemieszczeń i przesunięć w instalacjach gazowych. Obudowa ze stali nierdzewnej kolnierze wykonane ze stali węglowej. Połączenie gwintowane (DN 1/2 „-2”), kolnierz (DN 65-100).

Max ciśnienie robocze 0,5 bar. Temperatura pracy: od -20 do 250°C.



nr fabr.	typ	przyłącza	PN
0915015	GDA	1/2"	0,5
0915020	GDA	3/4"	0,5
0915025	GDA	1"	0,5
0915032	GDA	1 1/4"	0,5
0915040	GDA	1 1/2"	0,5
0915050	GDA	2"	0,5
0915065	GDA	DN 65	0,5
0915080	GDA	DN 80	0,5
0915100	GDA	DN 100	0,5

**GDMF**

Złączka dielektryczna do łączenia rur z różnych metali, eliminuje ryzyko korozji z powodu zjawisk elektrolitycznych. Do gazu i wody. GW/GZ. PN 10. Zakres temperatury pracy: -15 – 70°C. W powietrzu: napięcie 3 kV. Rezystancja: 5 MΩ.

nr fabr.	typ	przyłącza	PN
GDMF015	GDMF	1/2"	10
GDMF020	GDMF	3/4"	10
GDMF025	GDMF	1"	10
GDMF032	GDMF	1 1/4"	10
GDMF040	GDMF	1 1/2"	10
GDMF050	GDMF	2"	10
GDMF065	GDMF	2 1/2"	10
GDMF080	GDMF	3"	10
GDMF100	GDMF	4"	10


**GDFF**

Złączka dielektryczna do łączenia rur z różnych metali, eliminuje ryzyko korozji z powodu zjawisk elektrolitycznych. Do gazu i wody. GW/GW. PN 10. Temperatury pracy: -15 – 70°C. W powietrzu: napięcie 3 kV. Rezystancja: 5 MΩ.

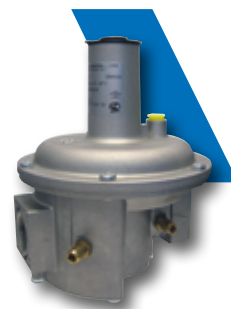
nr fabr.	typ	przyłącza	PN
GDFF020	GDFF	3/4"	10
GDFF025	GDFF	1"	10
GDFF032	GDFF	1 1/4"	10
GDFF040	GDFF	1 1/2"	10
GDFF050	GDFF	2"	10


**REGULATORY (REDUKTORY) CIŚNIENIA**
**FGDR**

Aluminiowy regulator ciśnienia z wbudowanym filtrem, zgodnie z EN 88-1.

Maksymalne ciśnienie wlotowe 500 mbar. Maksymalne ciśnienie wylotowe 350 mbar. Kontrola zamknięcia. Do gazu ziemnego, metanu, gazu płynnego (LPG), innych nieagresywnych gazów i powietrza. Temperatura pracy: -15 - 60°C.

nr fabr.	typ	przyłącza	sprężyna
009.0220.101	FGDR15	1/2"	bezbarna sprężyna 10 - 30 mbar
009.0220.102	FGDR15	1/2"	zielona sprężyna 5 - 15 mbar
009.0220.103	FGDR15	1/2"	fioletowa sprężyna 25 - 80 mbar
009.0220.104	FGDR15	1/2"	brązowa sprężyna 70 - 160 mbar
009.0220.105	FGDR15	1/2"	niebieska sprężyna 150 - 280 mbar
009.0220.106	FGDR15	1/2"	biała sprężyna 270 - 350 mbar
009.0221.101	FGDR20	3/4"	bezbarna sprężyna 10 - 30 mbar
009.0221.102	FGDR20	3/4"	zielona sprężyna 5 - 15 mbar
009.0221.103	FGDR20	3/4"	fioletowa sprężyna 25 - 80 mbar
009.0221.104	FGDR20	3/4"	brązowa sprężyna 70 - 160 mbar
009.0221.105	FGDR20	3/4"	niebieska sprężyna 150 - 280 mbar
009.0221.106	FGDR20	3/4"	biała sprężyna 270 - 350 mbar
009.0222.101	FGDR25	1"	bezbarna sprężyna 10 - 30 mbar
009.0222.102	FGDR25	1"	zielona sprężyna 5 - 15 mbar
009.0222.103	FGDR25	1"	fioletowa sprężyna 25 - 80 mbar
009.0222.104	FGDR25	1"	brązowa sprężyna 70 - 160 mbar
009.0222.105	FGDR25	1"	niebieska sprężyna 150 - 280 mbar
009.0222.106	FGDR25	1"	biała sprężyna 270 - 350 mbar
009.0223.101	FGDR32	1 1/4"	bezbarna sprężyna 10 - 25 mbar
009.0223.102	FGDR32	1 1/4"	zielona sprężyna 5 - 15 mbar



nr fabr.	typ	przyłącza	sprężyna
009.0223.103	FGDR32	1 1/4"	fioletowa sprężyna 20 - 70 mbar
009.0223.104	FGDR32	1 1/4"	brązowa sprężyna 65 - 130 mbar
009.0223.106	FGDR32	1 1/4"	biała sprężyna 120 - 250 mbar
009.0223.107	FGDR32	1 1/4"	czarna sprężyna 240 - 350 mbar
009.0224.101	FGDR40	1 1/2"	bezbarna sprężyna 10 - 25 mbar
009.0224.102	FGDR40	1 1/2"	zielona sprężyna 5 - 15 mbar
009.0224.103	FGDR40	1 1/2"	fioletowa sprężyna 20 - 70 mbar
009.0224.104	FGDR40	1 1/2"	brązowa sprężyna 65 - 130 mbar
009.0224.106	FGDR40	1 1/2"	biała sprężyna 120 - 250 mbar
009.0224.107	FGDR40	1 1/2"	czarna sprężyna 240 - 350 mbar
009.0234.101	FGDR50/40	2"	bezbarna sprężyna 10 - 25 mbar
009.0234.102	FGDR50/40	2"	zielona sprężyna 5 - 15 mbar
009.0234.103	FGDR50/40	2"	fioletowa sprężyna 20 - 70 mbar
009.0234.104	FGDR50/40	2"	brązowa sprężyna 65 - 130 mbar
009.0234.106	FGDR50/40	2"	biała sprężyna 120 - 250 mbar
009.0234.107	FGDR50/40	2"	czarna sprężyna 240 - 350 mbar
009.0225.101	FGDR50	2"	bezbarna sprężyna 10 - 35 mbar
009.0225.102	FGDR50	2"	zielona sprężyna 5 - 15 mbar
009.0225.103	FGDR50	2"	fioletowa sprężyna o 30 - 80 mbar
009.0225.104	FGDR50	2"	brązowa sprężyna 70 - 220 mbar
009.0225.105	FGDR50	2"	niebieska sprężyna 210 - 350 mbar

Analogiczne do FGDR: reduktory **FGD** (160mbar), **FG1B** (1bar) i **FG2B** (2bary), **FGDR/COM**, **RP1B**, oraz osprzęt dostępne na zapytanie / w katalogu armatury gazowej/olejowej.

## FSDR

Aluminiowy regulator ciśnienia z wbudowanym filtrem, zgodnie z EN 88-1. Wykonanie kołnierzowe. Maksymalne ciśnienie wlotowe 500 mbar. Maksymalne ciśnienie wylotowe 350 mbar. Kontrola zamknięcia. Do gazu ziemnego, metanu, gazu płynnego (LPG), innych nieagresywnych gazów i powietrza. Temperatura pracy: -10 - 60°C.

nr fabr.	typ	przyłącza	sprężyna
009.0226.201	FSDR65	DN 65	bezbarna sprężyna 10 - 30 mbar
009.0226.203	FSDR65	DN 65	czerwona sprężyna 25 - 80 mbar
009.0226.204	FSDR65	DN 65	fioletowa sprężyna 60-120 mbar
009.0226.206	FSDR65	DN 65	niebieska sprężyna 100-220 mbar
009.0226.207	FSDR65	DN 65	biała sprężyna 200-350 mbar
009.0227.201	FSDR80	DN 80	bezbarna sprężyna 10 - 30 mbar
009.0227.203	FSDR80	DN 80	czerwona sprężyna 25 - 80 mbar
009.0227.204	FSDR80	DN 80	fioletowa sprężyna 60-120 mbar
009.0227.206	FSDR80	DN 80	niebieska sprężyna 100-220 mbar
009.0227.207	FSDR80	DN 80	biała sprężyna 200-350 mbar

Analogiczne do FSDR: reduktory **FS1B** (1bar) oraz osprzęt dostępne na zapytanie / w katalogu armatury gazowej/olejowej.





**STR**

Aluminiowy regulator ciśnienia z wbudowanym filtrem, zgodnie z EN 88-1. Wykonanie kołnierzowe. Maksymalne ciśnienie wlotowe 500 mbar. Maksymalne ciśnienie wylotowe 350 mbar (250 mbar dla DN125-150). Kontrola zamknięcia. Do gazu ziemnego, metanu, gazu płynnego (LPG), innych nieagresywnych gazów i powietrza. Temperatura pracy: -15 – 60°C.



nr fabr.	typ	przyłącza	sprężyna
009.0240.201	STR65	DN 65	bezbarwna sprężyna 10 - 30 mbar
009.0240.203	STR65	DN 65	czerwona sprężyna 25 - 80 mbar
009.0240.204	STR65	DN 65	fioletowa sprężyna 60-120 mbar
009.0240.206	STR65	DN 65	niebieska sprężyna 100-220 mbar
009.0240.207	STR65	DN 65	biała sprężyna 200-350 mbar
009.0241.201	STR80	DN 80	bezbarwna sprężyna 10 - 30 mbar
009.0241.203	STR80	DN 80	czerwona sprężyna 25 - 80 mbar
009.0241.204	STR80	DN 80	fioletowa sprężyna 60-120 mbar
009.0241.206	STR80	DN 80	niebieska sprężyna 100-220 mbar
009.0241.207	STR80	DN 80	biała sprężyna 200-350 mbar
009.0242.201	STR100	DN 100	bezbarwna sprężyna 10 - 30 mbar
009.0242.203	STR100	DN 100	czerwona sprężyna 25 - 80 mbar
009.0242.204	STR100	DN 100	fioletowa sprężyna 60-120 mbar
009.0242.205	STR100	DN 100	niebieska sprężyna 100-220 mbar
009.0242.207	STR100	DN 100	biała sprężyna 200-350 mbar
009.0243.001	STR125	DN 125	bezbarwna sprężyna 10 - 30 mbar
009.0243.003	STR125	DN 125	czerwona sprężyna 25 - 75 mbar
009.0243.005	STR125	DN 125	brązowa sprężyna 70-120 mbar
009.0243.007	STR125	DN 125	biała sprężyna 110-170 mbar
009.0243.006	STR125	DN 125	czarna sprężyna 140-200 mbar
009.0244.001	STR150	DN 150	bezbarwna sprężyna 10 - 30 mbar
009.0244.003	STR150	DN 150	czerwona sprężyna 25 - 75 mbar
009.0244.005	STR150	DN 150	brązowa sprężyna 70-120 mbar
009.0244.007	STR150	DN 150	biała sprężyna 110-170 mbar
009.0244.006	STR150	DN 150	czarna sprężyna 140-200 mbar

Analogiczne do STR: reduktory **ST1B** (1bar) oraz osprzęt dostępne na zapytanie / w katalogu armatury gazowej /olejowej.

**ST4B**

Aluminiowy regulator ciśnienia, zgodnie z EN 88-1. Maksymalne ciśnienie wlotowe 4 bar. Maksymalne ciśnienie wylotowe 450 mbar. Kontrola zamknięcia. Do gazu ziemnego, metanu, gazu płynnego (LPG), innych nieagresywnych gazów i powietrza. Temperatura pracy: -15 - 60°C.



nr fabr.	typ	przyłącza	sprężyna
009.0351.001	ST4B20	3/4"	bezbarwna sprężyna 10 – 25 mbar
009.0351.002	ST4B20	3/4"	fioletowa sprężyna 20-70 mbar
009.0351.003	ST4B20	3/4"	brązowa sprężyna 65-120 mbar
009.0351.004	ST4B20	3/4"	biała sprężyna 110 - 230 mbar
009.0351.005	ST4B20	3/4"	czarna sprężyna 220-340 mbar
009.0351.006	ST4B20	3/4"	pomarańczowa sprężyna 330-450 mbar
009.0352.001	ST4B25	1"	bezbarwna sprężyna 10 – 25 mbar
009.0352.002	ST4B25	1"	fioletowa sprężyna 20-70 mbar
009.0352.003	ST4B25	1"	brązowa sprężyna 65-120 mbar
009.0352.004	ST4B25	1"	biała sprężyna 110 - 230 mbar
009.0352.005	ST4B25	1"	czarna sprężyna 220-340 mbar
009.0352.00	ST4B25	1"	pomarańczowa sprężyna 330-450 mbar
009.0353.001	ST4B32	1 1/4"	bezbarwna sprężyna 10 - 25 mbar
009.0353.002	ST4B32	1 1/4"	fioletowa sprężyna 20-70 mbar
009.0353.003	ST4B32	1 1/4"	brązowa sprężyna 65-120 mbar
009.0353.004	ST4B32	1 1/4"	biała sprężyna 110 - 230 mbar
009.0353.005	ST4B32	1 1/4"	czarna sprężyna 220-340 mbar
009.0353.00	ST4B32	1 1/4"	pomarańczowa sprężyna 330-450 mbar
009.0354.001	ST4B40	1 1/2"	bezbarwna sprężyna 10 - 25 mbar
009.0354.002	ST4B40	1 1/2"	fioletowa sprężyna 20-70 mbar
009.0354.003	ST4B40	1 1/2"	brązowa sprężyna 65-120 mbar
009.0354.004	ST4B40	1 1/2"	biała sprężyna 110 - 230 mbar
009.0354.005	ST4B40	1 1/2"	czarna sprężyna 220-340 mbar
009.0354.006	ST4B40	1 1/2"	pomarańczowa sprężyna 330-450 mbar
009.0355.001	ST4B50	2"	bezbarwna sprężyna 10 - 25 mbar
009.0355.002	ST4B50	2"	fioletowa sprężyna 20-70 mbar
009.0355.003	ST4B50	2"	brązowa sprężyna 65-150 mbar
009.0355.004	ST4B50	2"	biała sprężyna 140-270 mbar
009.0355.005	ST4B50	2"	czarna sprężyna 260-380 mbar
009.0355.006	ST4B50	2"	pomarańczowa sprężyna 370-450 mbar

Reduktory **ST4B..BM** (reduktor wraz zaworem szybkozamkającym) oraz osprzęt dostępne na zapytanie / w katalogu armatury gazowej / olejowej.

**BM**

Aluminiowy zawór odcinający maksymalnego ciśnienia ON/OFF, zgodnie z EN 88-1.

Maksymalne ciśnienie wlotowe 4 bar. Do gazu ziemnego, metanu, gazu płynnego (LPG), innych nieagresywnych gazów i powietrza. Temperatura pracy: -15 – 60°C.

nr fabr.	typ	przyłącza	sprężyna
019.0041.001	BM20	3/4"	bezbarwna sprężyna 50 - 200 mbar
019.0042.001	BM25	1"	bezbarwna sprężyna 50 - 200 mbar
019.0043.001	BM32	1 1/4"	bezbarwna sprężyna 50 - 200 mbar
019.0044.001	BM40	1 1/2"	bezbarwna sprężyna 50 - 200 mbar
019.0045.001	BM50	2"	bezbarwna sprężyna 50 - 200 mbar



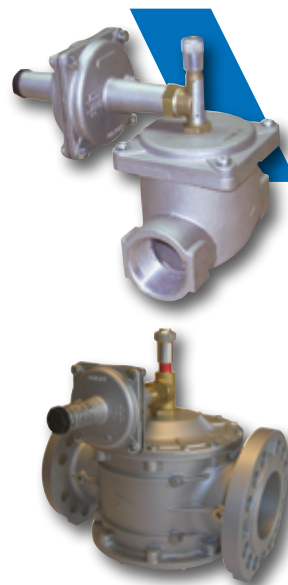
## ZAWORY SZYBKOZAMYKAJĄCE

### MB

Aluminiowy zawór odcinający maksymalnego ciśnienia zgodny z EN 88-2.

Maksymalne ciśnienie wejściowe 1 bar. Do gazu ziemnego, metanu, LPG, powietrza i innych nieagresywnych gazów. Temperatura pracy: -10 - 60°C.

nr fabr.	typ	przyłącza	sprężyna
019.0002.001	MB20	3/4"	bezbarwna sprężyna 80-550 mbar
019.0002.002	MB20	3/4"	niebieska sprężyna 30- 120 mbar
019.0003.001	MB25	1"	bezbarwna sprężyna 80-550 mbar
019.0003.002	MB25	1"	niebieska sprężyna 30- 120 mbar
019.0004.001	MB32	1 1/4"	bezbarwna sprężyna 80-550 mbar
019.0004.002	MB32	1 1/4"	niebieska sprężyna 30- 120 mbar
019.0005.001	MB40	1 1/2"	bezbarwna sprężyna 80-550 mbar
019.0005.002	MB40	1 1/2"	niebieska sprężyna 30- 120 mbar
019.0006.001	MB50	2"	bezbarwna sprężyna 80-550 mbar
019.0006.002	MB50	2"	niebieska sprężyna 30- 120 mbar
019.0007.101	MB65	DN65	bezbarwna sprężyna 80-550 mbar
019.0007.102	MB65	DN65	niebieska sprężyna 30- 120 mbar
019.0008.101	MB80	DN80	bezbarwna sprężyna 80-550 mbar
019.0008.102	MB80	DN80	niebieska sprężyna 30- 120 mbar
019.0009.001	MB100	DN100	bezbarwna sprężyna 80-550 mbar
019.0009.002	MB100	DN100	niebieska sprężyna 30- 120 mbar
019.0010.001	MB125	DN125	bezbarwna sprężyna 80-550 mbar
019.0010.002	MB125	DN125	niebieska sprężyna 30- 120 mbar
019.0011.001	MB150	DN150	bezbarwna sprężyna 80-550 mbar
019.0011.002	MB150	DN150	niebieska sprężyna 30- 120 mbar

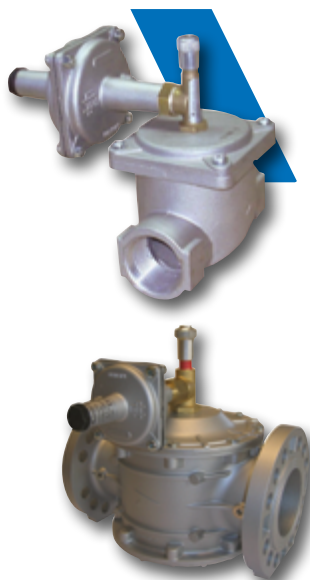


### MB6B

Aluminiowy zawór odcinający maksymalnego ciśnienia zgodny z EN 88-2.

Maksymalne ciśnienie wejściowe 6 bar. Do gazu ziemnego, metanu, LPG, powietrza i innych nieagresywnych gazów. Temperatura pracy: -10 - 60°C.

nr fabr.	typ	przyłącza	sprężyna
019.0021.001	M15/6B	1/2"	bezbarwna sprężyna 80-550 mbar
019.0021.002	M15/6B	1/2"	niebieska sprężyna 30- 120 mbar
019.0022.001	MB20/6B	3/4"	bezbarwna sprężyna 80-550 mbar
019.0022.002	MB20/6B	3/4"	niebieska sprężyna 30- 120 mbar
019.0023.001	MB25/6B	1"	bezbarwna sprężyna 80-550 mbar
019.0023.002	MB25/6B	1"	niebieska sprężyna 30- 120 mbar
019.0024.001	MB32/6B	1 1/4"	bezbarwna sprężyna 80-550 mbar
019.0024.002	MB32/6B	1 1/4"	niebieska sprężyna 30- 120 mbar
019.0025.001	MB40/6B	1 1/2"	bezbarwna sprężyna 80-550 mbar
019.0025.002	MB40/6B	1 1/2"	niebieska sprężyna 30- 120 mbar
019.0026.001	MB50/6B	2"	bezbarwna sprężyna 80-550 mbar
019.0026.002	MB50/6B	2"	niebieska sprężyna 30- 120 mbar
019.0027.001	MB65/6B	DN65	bezbarwna sprężyna 80-550 mbar
019.0027.002	MB65/6B	DN65	niebieska sprężyna 30- 120 mbar
019.0028.001	MB80/6B	DN80	bezbarwna sprężyna 80-550 mbar
019.0028.002	MB80/6B	DN80	niebieska sprężyna 30- 120 mbar
019.0029.001	MB100/6B	DN100	bezbarwna sprężyna 80-550 mbar
019.0029.002	MB100/6B	DN100	niebieska sprężyna 30- 120 mbar
019.0030.001	MB125/6B	DN125	bezbarwna sprężyna 80-550 mbar
019.0030.002	MB125/6B	DN125	niebieska sprężyna 30- 120 mbar
019.0031.001	MB150/6B	DN150	bezbarwna sprężyna 80-550 mbar
019.0031.002	MB150/6B	DN150	niebieska sprężyna 30- 120 mbar



Części zamienne w tym sprężyny i inny osprzęt dostępny na zapytanie / w katalogu armatury gazowej /olejowej.

**MS**

Wydmuchowy zawór upustowy. Korpus z aluminium.

Maksymalne ciśnienie wejściowe 6 bar. Do gazu ziemnego, metanu, LPG, powietrza i innych nieagresywnych gazów. Temperatura pracy: -10 - 60°C.

nr fabr.	typ	przyłącza	sprężyna
002.0004.001	MS20	3/4"	niebieska sprężyna 80-550 mbar
002.0004.002	MS20	3/4"	czerwona sprężyna 30- 120 mbar
002.0005.001	MS25	1"	niebieska sprężyna 80-550 mbar
002.0005.002	MS25	1"	czerwona sprężyna 30- 120 mbar

Części zamienne w tym sprężyny i inny osprzęt dostępny na zapytanie / w katalogu armatury gazowej / olejowej.


**ZAWORY REGULACJI PRZEPŁYWU GAZU/POWIETRZA**
**GAVR**

Zawory regulacji przepływu gazu/powietrza. Maks. ciśnienie wlotowe 200 mbar (dla powietrza 120 mbar). Stosunek 1:1. Nastawa przepływu minimalnego. Do gazu ziemnego, metanu, LPG, powietrza i innych nieagresywnych gazów. Temperatura pracy -10 do 60°C.

nr fabr.	typ	przyłącza	sprężyna
020.0001.101	GAVR15	1/2"	Ciśnienie wyjściowe 2-120 mbar
020.0002.101	GAVR20	3/4"	Ciśnienie wyjściowe 2-120 mbar
020.0003.101	GAVR25	1"	Ciśnienie wyjściowe 2-120 mbar
020.0004.101	GAVR32	1 1/4"	Ciśnienie wyjściowe 2-120 mbar
020.0005.101	GAVR40	1 1/2"	Ciśnienie wyjściowe 2-120 mbar
020.0016.101	GAVR50/40	2"	Ciśnienie wyjściowe 2-120 mbar
020.0006.101	GAVR50	2"	Ciśnienie wyjściowe 2-120 mbar


**VRGA**

Zawór regulacji stosunku powietrze/gaz. Maks. ciśnienie wlotowe 200 mbar (dla powietrza 120 mbar). Stosunek 1:1. Nastawa przepływu minimalnego. Do gazu ziemnego, metanu, LPG, powietrza i innych nieagresywnych gazów. Temperatura pracy -10 do 60°C.

nr fabr.	typ	przyłącza	sprężyna
020.0007.101	VRGA65	DN65	Ciśnienie wyjściowe 2-120 mbar
020.0008.101	VRGA80	DN80	Ciśnienie wyjściowe 2-120 mbar
020.0009.001	VRGA100	DN100	Ciśnienie wyjściowe 2-120 mbar

Części zamienne dostępne na zapytanie / w katalogu armatury gazowej/ olejowej.


**ZAWORY ELEKTROMAGNETYCZNE AUTOMATYCZNE ON/OFF**
**GSAVO**

Automatyczne zawory ON/OFF elektromagnetyczne NC (normalnie zamknięte) przyłącza gwintowane. Szybkie otwieranie i zamykanie. Korpus z mosiądzu. Cewka z wtyczką IP65. Do gazu ziemnego, metanu, LPG, powietrza i innych nieagresywnych gazów. Temperatura pracy -20 do 60°C.

nr fabr.	typ	przyłącza	zasilanie
021.0030.001	GSAVO15	1/2"	230V Maks. ciśnienie 0,2 bar
021.0031.001	GASVO15/08B	1/2"	230V Maks. ciśnienie 0,8 bar



### GSAV

Automatyczne zawory ON/OFF elektromagnetyczne NC (normalnie zamknięte) przyłącza gwintowane. Szybkie otwieranie i zamykanie. Korpus z aluminium. Cewka z wtyczką IP65. Do gazu ziemnego, metanu, LPG, powietrza i innych nieagresywnych gazów. Temperatura pracy -20 do 60°C.

nr fabr.	typ	przyłącza	zasilanie
021.0020.001	GSAV15/02B	1/2"	230V Maks. ciśnienie 0,2 bar
021.0021.001	GSAV20/02B	3/4"	230V Maks. ciśnienie 0,2 bar
021.0022.001	GSAV25/02B	1"	230V Maks. ciśnienie 0,2 bar



### GSAV-R

Automatyczne zawory ON/OFF elektromagnetyczne NC (normalnie zamknięte) klasa A. Przyłącza gwintowane. Szybkie otwieranie i zamykanie przy nastawionym przepływie. Korpus z aluminium. Cewka z wtyczką IP65 1/2" do 1" i IP54 1 1/4"-2". Do gazu ziemnego, metanu, LPG, powietrza i innych nieagresywnych gazów. Temperatura pracy -20 do 60°C.

nr fabr.	typ	przyłącza	zasilanie
021.0010.001	GSAV15R	1/2"	230V Maks. ciśnienie 0,5 bar
021.0011.001	GSAV20R	3/4"	230V Maks. ciśnienie 0,5 bar
021.0012.001	GSAV25R	1"	230V Maks. ciśnienie 0,5 bar
021.0013.101	GSAV32R	1 1/4"	230V Maks. ciśnienie 0,5 bar
021.0014.101	GSAV40R	1 1/2"	230V Maks. ciśnienie 0,5 bar
021.0015.101	GSAV50R	2"	230V Maks. ciśnienie 0,5 bar



### GSAV-2R

Automatyczne zawory ON/OFF elektromagnetyczne NC (normalnie zamknięte) klasa A. Przyłącza gwintowane/kołnierz. Szybkie otwieranie i zamykanie przy nastawionym przepływie. Korpus z aluminium. Cewka z wtyczką IP54. Do gazu ziemnego, metanu, LPG, powietrza i innych nieagresywnych gazów. Temperatura pracy -20 do 60°C.

nr fabr.	typ	przyłącza	zasilanie
021.0121.001	GSAV202R	3/4"	230V Maks. ciśnienie 0,2 bar
021.0122.001	GSAV252R	1"	230V Maks. ciśnienie 0,2 bar
021.0123.001	GSAV322R	1 1/4"	230V Maks. ciśnienie 0,2 bar
021.0124.001	GSAV402R	1 1/2"	230V Maks. ciśnienie 0,2 bar
021.0125.001	GSAV502R	2"	230V Maks. ciśnienie 0,2 bar
021.0126.001	GSAV652R	DN65	230V Maks. ciśnienie 0,2 bar
021.0127.001	GSAV802R	DN80	230V Maks. ciśnienie 0,2 bar
021.0128.001	GSAV1002R	DN100	230V Maks. ciśnienie 0,2 bar

Pozostałe zawory elektromagnetyczne automatyczne **GSAV-2L** (NC wolne otwieranie i szybkie zamykanie) oraz **AMSV-R**, **AMSV-2R** (szybkie otwieranie i szybkie zamykanie) oraz **AMSV- 2L** (NC wolne otwieranie i szybkie zamykanie) dostępne na zapytanie / w katalogu armatury gazowej/olejowej.



### GHAV

Automatyczne zawory ON/OFF elektromagnetyczne NC (normalnie zamknięte) klasa A. Przyłącza kołnierzowe. Korpus z aluminium. Wyposażony w napęd IP54. Do gazu ziemnego, metanu, LPG, powietrza i innych nieagresywnych gazów. Temperatura pracy -20 do 60°C.

nr fabr.	typ	przyłącza	zasilanie
021.0100.001		GHAV65	230V Maks. ciśnienie 1 bar
021.0101.001		GHAV80	230V Maks. ciśnienie 1 bar
021.0102.001		GHAV100	230V Maks. ciśnienie 1 bar
021.0103.001		GHAV125	230V Maks. ciśnienie 1 bar
021.0104.001		GHAV150	230V Maks. ciśnienie 1 bar

Części zamienne w tym cewki i inny osprzęt dostępny na zapytanie / w katalogu armatury gazowej /olejowej.



**ZAWORY ELEKTROMAGNETYCZNE Z RĘCZNYM RESTARTEM**
**MSVO**

Zawory elektromagnetyczne NO (normalnie otwarte) z ręcznym restartem. Przyłącza gwintowane. Korpus z mosiądzu. Cewka z wtyczką IP65. Do gazu ziemnego, metanu, LPG, powietrza i innych nieagresywnych gazów. Temperatura pracy -20 do 60°C. Maksymalne ciśnienie pracy 0,5 bar.

nr fabr.	typ	przyłącza	zasilanie
010.0020.001	MSVO12	1/2"	230 V
010.0020.002	MSVO12	1/2"	24 V
010.0020.003	MSVO12	1/2"	12 V
010.0021.001	MSVO34	3/4"	230 V
010.0021.002	MSVO34	3/4"	24 V
010.0021.003	MSVO34	3/4"	12 V
010.0022.001	MSVO100	1"	230 V
010.0022.002	MSVO100	1"	24 V
010.0022.003	MSVO100	1"	12 V


**MSVO/6B**

Zawory elektromagnetyczne NO (normalnie otwarte) z ręcznym restartem. Przyłącza gwintowane. Korpus z mosiądzu. Cewka z wtyczką IP65. Do gazu ziemnego, metanu, LPG, powietrza i innych nieagresywnych gazów. Temperatura pracy -20 do 60°C. Maksymalne ciśnienie pracy 6 bar.

nr fabr.	typ	przyłącza	zasilanie
010.0030.001	MSVO12/6B	1/2"	230 V
010.0030.002	MSVO12/6B	1/2"	24 V
010.0030.003	MSVO12/6B	1/2"	12 V
010.0031.001	MSVO34/6B	3/4"	230 V
010.0031.002	MSVO34/6B	3/4"	24 V
010.0031.003	MSVO34/6B	3/4"	12 V
010.0032.001	MSVO100/6B	1"	230 V
010.0032.002	MSVO100/6B	1"	24 V
010.0032.003	MSVO100/6B	1"	12 V


**EVO**

Zawory elektromagnetyczne NC (normalnie zamknięte) z ręcznym restartem. Przyłącza gwintowane. Korpus z mosiądzu. Cewka z wtyczką IP65. Do gazu ziemnego, metanu, LPG, powietrza i innych nieagresywnych gazów. Temperatura pracy -20 do 60°C. Maksymalne ciśnienie pracy 0,5 bar.

nr fabr.	typ	przyłącza	zasilanie
010.0040.001	EVO15	1/2"	230 V
010.0040.002	EVO15	1/2"	24 V
010.0040.003	EVO15	1/2"	12 V
010.0041.001	EVO20	3/4"	230 V
010.0041.002	EVO20	3/4"	24 V
010.0041.003	EVO20	3/4"	12 V
010.0042.001	EVO25	1"	230 V
010.0042.002	EVO25	1"	24 V
010.0042.003	EVO25	1"	12 V


**EVO/6B**

Zawory elektromagnetyczne NO (normalnie zamknięte) z ręcznym restartem. Przyłącza gwintowane. Korpus z mosiądzu. Cewka z wtyczką IP65. Do gazu ziemnego, metanu, LPG, powietrza i innych nieagresywnych gazów. Temperatura pracy -20 do 60°C. Maksymalne ciśnienie pracy 6 bar.

nr fabr.	typ	przyłącza	zasilanie
010.0050.001	VO15/6B	1/2"	230 V
010.0050.002	EVO15/6B	1/2"	24 V
010.0050.003	EVO15/6B	1/2"	12 V
010.0051.001	EVO20/6B	3/4"	230 V
010.0051.002	EVO20/6B	3/4"	24 V
010.0051.003	EVO20/6B	3/4"	12 V
010.0052.001	EVO25/6B	1"	230 V
010.0052.002	EVO25/6B	1"	24 V
010.0052.003	EVO25/6B	1"	12 V



**MSV**

Zawory elektromagnetyczne NO (normalnie otwarty) z ręcznym restartem. Przyłącza gwintowane. Korpus z mosiądzu. Cewka z wtyczką IP65. Do gazu ziemnego, metanu, LPG, powietrza i innych nieagresywnych gazów. Temperatura pracy -20 do 60°C. Maksymalne ciśnienie pracy 0,5 bar.

nr fabr.	typ	przyłącza	zasilanie
010.0080.001	MSV12	1/2"	230 V
010.0080.002	MSV12	1/2"	24 V
010.0080.003	MSV12	1/2"	12 V
010.0081.001	MSV34	3/4"	230 V
010.0081.002	MSV34	3/4"	24 V
010.0081.003	MSV34	3/4"	12 V
010.0082.001	MSV100	1"	230 V
010.0082.002	MSV100	1"	24 V
010.0082.003	MSV100	1"	12 V
010.0083.001	MSV114	1 1/4"	230 V
010.0083.002	MSV114	1 1/4"	24 V
010.0083.003	MSV114	1 1/4"	12 V
010.0084.001	MSV112	1 1/2"	230 V
010.0084.002	MSV112	1 1/2"	24 V
010.0084.003	MSV112	1 1/2"	12 V
010.0084.011	MSV112F	DN40	230 V
010.0084.012	MSV112F	DN40	24 V
010.0084.013	MSV112F	DN40	12 V
010.0085.001	MSV200	2"	230 V
010.0085.002	MSV200	2"	24 V
010.0085.003	MSV200	2"	12 V
010.0085.011	MSV200F	DN50	230 V
010.0085.012	MSV200F	DN50	24 V
010.0085.013	MSV200F	DN50	12 V
010.0086.101	MSV212	DN65	230 V
010.0086.102	MSV212	DN65	24 V
010.0086.103	MSV212	DN65	24 V
010.0086.104	MSV212	DN65	12 V
010.0087.101	MSV300	DN80	230 V
010.0087.102	MSV300	DN80	24 V
010.0087.103	MSV300	DN80	24 V
010.0087.104	MSV300	DN80	12 V
010.0088.001	MSV400	DN100	230 V
010.0088.002	MSV400	DN100	24 V
010.0088.003	MSV400	DN100	24 V
010.0088.004	MSV400	DN100	12 V
010.0089.001	MSV500	DN125	230 V
010.0089.002	MSV500	DN125	24 V
010.0089.003	MSV500	DN125	12 V
010.0090.001	MSV600	DN150	230 V
010.0090.002	MSV600	DN150	24 V
010.0090.003	MSV600	DN150	12 V
010.0091.001	MSV800	DN200	230 V
010.0091.002	MSV800	DN200	24 V
010.0091.003	MSV800	DN200	12 V
010.0092.001	MSV1200	DN300	230 V
010.0092.002	MSV1200	DN300	24 V
010.0092.003	MSV1200	DN300	12 V



Pozostałe zawory elektromagnetyczne **MSV/6B** (NO 6 bar), **EV** (NC 0,5 bar), **EV/6B** (NC 6 bar) oraz osprzęt dostępne na zapytanie / w katalogu armatury gazowe j/ olejowej.

**ZAWORY ELEKTROMAGNETYCZNE Z PRZEKAŹNIKIEM STANU PRACY**
**MSVM/6B**

Zawory elektromagnetyczne NO (normalnie otwarty) z ręcznym restartem. Przyłącza gwintowane. Korpus z mosiądzu. Cewka z wtyczką IP65. Do gazu ziemnego, metanu, LPG, powietrza i innych nieagresywnych gazów. Temperatura pracy -20 do 60°C. Maksymalne ciśnienie pracy 6 bar. Wersja z przekaźnikiem do sprawdzania pozycji (otwarty/zamknięty).

nr fabr.	typ	przyłącza	zasilanie
010.0136.001	MSVM34/6B	3/4"	230 V
010.0137.001	MSVM100/6B	1"	230 V
010.0138.001	MSVM114/6B	1 1/4"	230 V
010.0139.001	MSVM112/6B	1 1/2"	230 V
010.0140.001	MSVM200/6B	2"	230 V
010.0141.001	MSVM212/6B	DN65	230 V
010.0142.101	MSVM300/6B	DN80	230 V
010.0143.001	MSVM400/6B	DN100	230 V
010.0144.001	MSVM500/6B	DN125	230 V
010.0145.001	MSVM600/6B	DN150	230 V


**EVM/6B**

Zawory elektromagnetyczne NC (normalnie zamknięte) z ręcznym restartem. Przyłącza gwintowane. Korpus z mosiądzu. Cewka z wtyczką IP65. Do gazu ziemnego, metanu, LPG, powietrza i innych nieagresywnych gazów. Temperatura pracy -20 do 60°C. Maksymalne ciśnienie pracy 6 bar. Wersja z przekaźnikiem do sprawdzania pozycji (otwarty/zamknięty).

nr fabr.	typ	przyłącza	zasilanie
010.0236.001	EVM20/6B	3/4"	230 V
010.0237.001	EVM25/6B	1"	230 V
010.0238.001	EVM32/6B	1 1/4"	230 V
010.0239.001	EVM40/6B	1 1/2"	230 V
010.0240.001	EVM50/6B	2"	230 V
010.0241.101	EVM65/6B	DN65	230 V
010.0242.101	EVM80/6B	DN80	230 V
010.0243.001	EVM100/6B	DN100	230 V
010.0244.001	EVM125/6B	DN125	230 V
010.0245.001	EVM150/6B	DN150	230 V



Zawory elektromagnetyczne do stref ATEX [MSV/6BEEXD](#) (NC) oraz [EV/6BBEEXD](#) (NO) dostępne na zapytanie / w katalogu armatury gazowej / olejowej.



## SYSTEM DETEKCJI GAZU

### GSX - GAS SENTINEL

Elektroniczny detektor wycieku gazu naścienny z alarmem akustycznym i świetlnym, do podłączenia do jednego lub więcej normalnie zamkniętych zaworów elektromagnetycznych (serii GSAVR, GHAV, EV, EVO) lub normalnie otwartych zaworów elektromagnetycznych (MSV, MSVO). Wykonanie naścienne, kolor biały. Wymiary 125 x 82 x 47 mm.

nr fabr.	typ	przeznaczenie	zasilanie
0941030	GSX	gaz ziemny, metan,	230 V 50Hz
0941530	GSX	LPG, propan-butan	230 V 50Hz



### GSW - GAS SENTINEL

Elektroniczny detektor wycieku gazu jak GSX, wykonanie podtynkowe. Wykonanie naścienne, kolor biały. Wymiary 115 x 66 x 62 mm.

nr fabr.	typ	przeznaczenie	zasilanie
0941040	GSW	gaz ziemny, metan,	230 V 50Hz
0941540	GSW	LPG, propan-butan	230 V 50Hz



### CIVIC 1

Centralka sterująca detektorami wycieku do podłączenia jednego czujnika UR13 lub UR20. Diody LED wskazują stan pracy (zasilanie, awaria, podwyższony poziom stężenia gazu) wyposażony w sygnalizator dźwiękowy. Obudowa z samogasnącego tworzywa sztucznego do montażu na szynie DIN.

nr fabr.	typ	przeznaczenie	zasilanie
0940501	CIVIC 1		12 V



### CIVIC 4

Centralka sterująca detektorami wycieku do podłączenia czterech czujników UR13 lub UR20. Diody LED wskazują stan pracy (zasilanie, awaria, podwyższony poziom stężenia gazu) wyposażony w sygnalizator dźwiękowy. Obudowa z samogasnącego tworzywa sztucznego do montażu na szynie DIN.

nr fabr.	typ	przeznaczenie	zasilanie
0940504	CIVIC 1		12 V



### UR13

Czujnik gazu do centralek CIVIC1 i CIVIC 4.

nr fabr.	typ	przeznaczenie	IP
0940561	UR13	metan - gaz ziemny	IP44
0940562	UR13	LPG -propan-butan	IP44
0940563	UR13	CO - tlenek węgla	IP44



### UR20S

Detektor gazu w obudowie metalowej (grupa II, 3G, EX nA IIC T6) do obiektów przemysłowych do wykrywania łatwopalnych, toksycznych gazów. Do współpracy z centralkami CIVIC 1 i CIVIC 4 (lub innymi centralkami z sygnałem 4-20 mA).

nr fabr.	typ	przeznaczenie	IP
0940571	UR20S	metan - gaz ziemny	IP55
0940572	UR20S	LPG -propan-butan	IP55
0940573	UR20S	CO - tlenek węgla	IP55



### GAS SENTINEL KIT

Zestaw do wykrywania wycieku gazu na potrzeby gospodarstw domowych montowany na ścianie w połączeniu z normalnie otwartym zaworem elektromagnetycznym gazu (MSVO) lub normalnie zamknięty zawór elektromagnetyczny gazu (EVO), z ręcznym resetowaniem.

nr fabr.	typ	przeznaczenie
K0941060	GSX/15NC	KIT GSX metan + EVO15
K0941061	GSX/20NC	KIT GSX metan + EVO20
K0941050	GSX/15NA	KIT GSX metan + MSVO12
K0941051	GSX/20NA	KIT GSX metan+ MSVO34
K0941560	GSX/15NC	KIT GSX LPG + EVO15
K0941561	GSX/20NC	KIT GSX LPG + EVO20
K0941550	GSX/15NA	KIT GSX LPG + MSV012
K0941551	GSX/20NA	KIT GSX LPG + MSV034

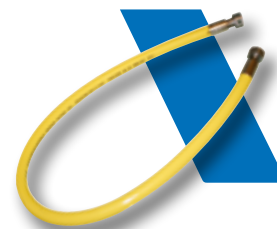


### WĘŻYKI ELASTYCZNE DO INSTALACJI GAZOWYCH

#### CMGFF

Wąż ze stali nierdzewnej AISI 316L z osłoną z PVC. Do podłączenia urządzeń lokalowych działających w oparciu o gaz ziemny, propan, butan i LPG. Nakrętki sześciokątne 1/2" 2 x gw zgodnie z UNI-ISO 228/1. PN 6. Uszczelki w zestawie.

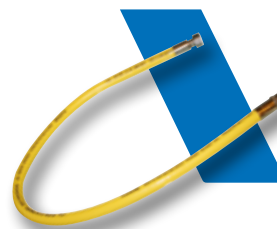
nr fabr.	długość
9494002	750 mm
9494003	1000 mm
9494005	1500 mm
9494006	2000 mm



#### CMGMF

Wąż ze stali nierdzewnej AISI 316L z osłoną z PVC. Do podłączenia urządzeń lokalowych działających w oparciu o gaz ziemny, propan, butan i LPG. 1/2" gw oraz 1/2" gw zgodnie z UNI-ISO 228/1 PN 6. Uszczelki w zestawie.

nr fabr.	długość
9495002	750 mm
9495003	1000 mm
9495005	1500 mm
9495006	2000 mm



#### GE

Kompensator wyłużeń ze stali nierdzewnej AISI 316L z osłoną z PVC. Do podłączenia urządzeń lokalowych działających w oparciu o gaz ziemny, propan, butan i LPG, gw/gz zgodnie z UNI-ISO 228/1 / EN 10226-1. PN 0,5 bar.

nr fabr.	długość	przyłącza
916015	min 90 mm, maks 140 mm	1/2" gz x 1/2" gw
916020	min 90 mm, maks 140 mm	3/4" gz x 3/4" gw
916025	min 90 mm, maks 140 mm	1" gz x 1" gw
916115	min 130 mm, maks 220 mm	1/2" gz x 1/2" gw
916120	min 130 mm, maks 220 mm	3/4" gz x 3/4" gw
916125	min 130 mm, maks 220 mm	1" gz x 1" gw
916215	min 220 mm, maks 420 mm	1/2" gz x 1/2" gw
916220	min 220 mm, maks 420 mm	3/4" gz x 3/4" gw
916225	min 220 mm, maks 420 mm	1" gz x 1" gw



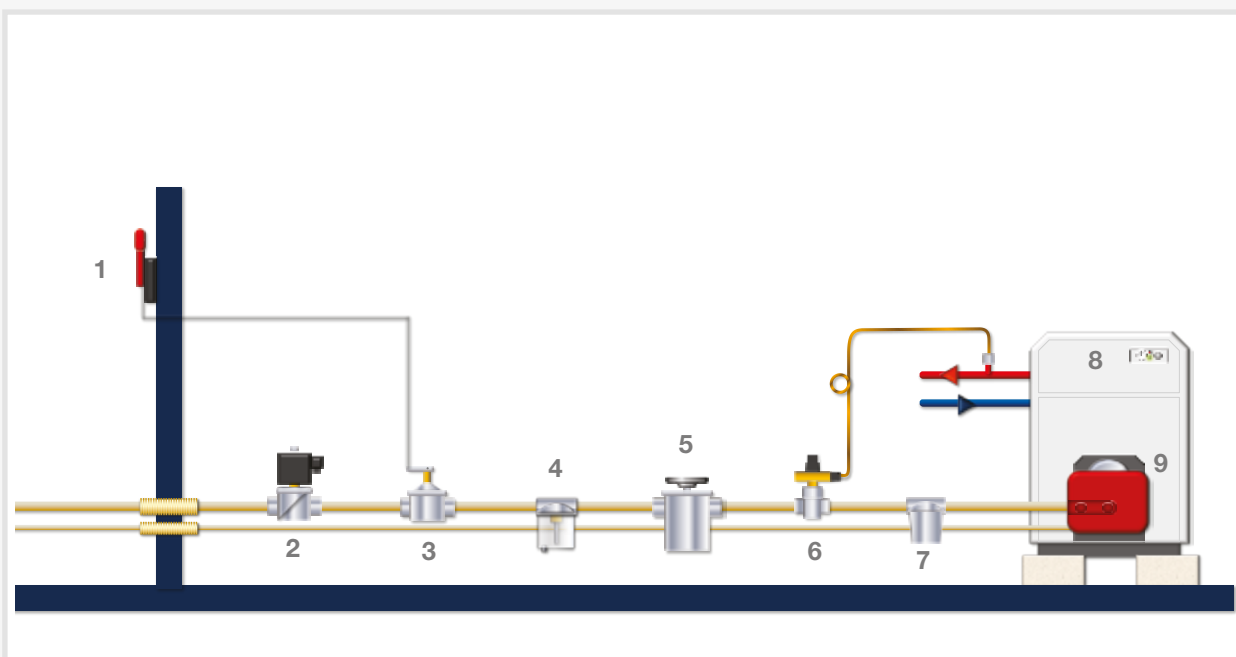
Wymiary (mm) armatury gazowej i osprzętu dostępne w katalogu armatury gazowej / olejowej. ([https://wattswater.it/upload/iblock/3b9/Catalogue\\_2020\\_UK\\_GA.pdf](https://wattswater.it/upload/iblock/3b9/Catalogue_2020_UK_GA.pdf))

## Rozdział 11.2

# Armatura do instalacji paliw płynnych (instalacje oleju napędowego, opałowego itp.)

### WSKAZÓWKA TECHNICZNA

#### SCHEMAT INSTALACJI ARMATURY OLEJOWEJ



- |                                 |                     |
|---------------------------------|---------------------|
| 1. Dźwignia odcinająca          | 6. Zawór odcinający |
| 2. Odcinający zawór magnetyczny | 7. Filtr osadnikowy |
| 3. Zawór szybkoodcinający       | 8. Kocioł           |
| 4. Separator wody               | 9. Palnik           |
| 5. Filtr samoczyszczący         |                     |

Nie wszystkie przedstawione na schemacie produkty są ujęte w katalogu, pozostałe produkty i wykonania na zapytanie. Obszerniejszy asortyment armatury gazowej do znalezienia w katalogu europejskim. ([https://wattswater.it/upload/iblock/3b9/Catalogue\\_2020\\_UK\\_GA.pdf](https://wattswater.it/upload/iblock/3b9/Catalogue_2020_UK_GA.pdf))

**FILTRY DO INSTALCJI OLEJOWYCH**  
**RV2**

Filtr dwudrogowy do instalacji olejowych: olej napędowy, olej opałowy. W zestawie zawór odcinający z pokrętkiem. GZ/GW 3/8" przyłącza do złączek zaciskanych przewodów paliwowych 6, 8 i 10 mm.

nr fabr.	typ	przyłącze	wkład filtracyjny
0130150	RG N	3/8"	stal nierdzewna
0130152	RG N-S	3/8"	tworzywo spiekane
0130221	RG NF	3/8"	filc


**RGZ / RZ**

Filtr jednodrogowy z nawrotem do instalacji olejowych: olej napędowy, olej opałowy. W zestawie zawór odcinający z pokrętkiem. 3/8" przyłącza do złączek zaciskanych przewodów paliwowych 8 i 10 mm.

nr fabr.	typ	przyłącze	wkład filtracyjny
0132101	RGZ	obustronnie GW	stal nierdzewna
0132150	RGZ N	GW / GZ	stal nierdzewna
0132103	RGZ S	obustronnie GW	tworzywo spiekane
0132152	RGZ N S	GW / GZ	tworzywo spiekane


**RV1**

Filtr jednodrogowy do instalacji olejowych: olej napędowy, olej opałowy. W zestawie zawór odcinający z pokrętkiem. GW/GW 3/8" Przyłącza do złączek zaciskanych przewodów paliwowych 6, 8 i 10 mm.

nr fabr.	typ	przyłącze	wkład filtracyjny
0135101	RG N	3/8"	stal nierdzewna

Inne wykonania (np. RV1 bez zaworu odcinającego) dostępne na zapytanie / w katalogu armatury gazowej / olejowej.


**RG/FS, RG/HS**

Wymienne wkłady do filtrów serii RG /RV/ RZ.

nr fabr.	typ	przeznaczenie	wkład filtracyjny
0199010	RG/SS	Filtry RG	stal nierdzewna NIRO 260μ
30 008 02	RG/FS	Filtry RG	filz
30 008 11	RG/HS	Filtry RG	tworzywo spiekane
0199016		wkładka filtracyjna RV i RZ	stal nierdzewna NIRO 220 μ
014.0051.000		mocowanie do filtrów	

Inne wkłady filtracyjne dostępne na zapytanie / w katalogu armatury gazowej / olejowej.


**DKV1**

Uniwersalne złączki zaciskowe - zestaw 3/8" do rur 8 mm i 10 mm.

nr fabr.	typ	przyłącze
0199026	DKV1	3/8" gw



## FILTROODPOWIETRZNIKI / ODPOWIETRZNIKI

### HE 10

Filtroodpowietrznik do instalacji olejowych (w tym biopaliw). Temperatura pracy 0 - 60°C. Gwint 3/8" (gw / gz) PN 6.

nr fabr.	typ	przyłącze
0139100	HE 10	3/8"



### TIGERLOOP COMBI

Filtroodpowietrznik do instalacji jednorurowych z nawrotem. Przepustowość maks. 230 l/h.

nr fabr.	typ	przyłącze palnik/zbiornik
510191SE	TC3110I	1/4" gw x 1/4" gw
TC3110A	TC3110A	3/8"gz x 1/4" gw



### TIGERLOOP ORIGINAL

Odpowietrznik do instalacji jednorurowych z nawrotem. Przepustowość maks. 230 l/h.

nr fabr.	typ	przyłącze palnik/zbiornik
TON110I	TON110I	1/4" gw x 1/4" gw
0139029	TON110 A	3/8"gz x 1/4" gw



Inne wykonania Tigerloop dostępne na zapytanie / w katalogu armatury gazowej/olejowej.

## FILTRY SERII 70350

### 70351A

Filtr dwudrogowy do instalacji olejowych: olej napędowy, olej opałowy, powietrze. W zestawie zawór odcinający z pokrętkiem oraz zwrotny. Korpus i pokrywa z aluminium. Temperatura 50°C. PN 2. 3/8".

nr fabr.	typ	wkład filtracyjny	
001.0060.001	70351/0015AP	z tektury	15 μ
001.0060.003	70351/006A	ze stali nierdzewnej	60 μ
001.0060.004	70351/01A	ze stali nierdzewnej	100 μ



### 70351P

Filtr dwudrogowy do instalacji olejowych: olej napędowy, olej opałowy, powietrze. W zestawie zawór odcinający z pokrętkiem oraz zwrotny. Korpus z tworzywa, pokrywa z aluminium. Temperatura 50°C. PN 2. 3/8".

nr fabr.	typ	wkład filtracyjny	
001.0061.001	70351/0015PP	z tektury	15 μ
001.0061.003	70351/006P	ze stali nierdzewnej	60 μ
001.0061.004	70351/01P	ze stali nierdzewnej	100 μ



## FILTRY SERII 70450

### 70452A

Filtr do instalacji olejowych: olej napędowy, olej opałowy oraz do powietrza. Korpus i pokrywa z aluminium, uszczelka z NBR. Maks. temperatura 90°C. PN 2. Przyłącze gwintowane 1/4".

nr fabr.	typ	wkład filtracyjny	
001.0030.001	70452/0015AP	z tektury	15 μ
001.0030.003	70452/006AG	ze stali nierdzewnej, karbowany	60 μ
001.0030.004	70452/006AL	ze stali nierdzewnej, gładki	60 μ
001.0030.005	70452/01AG	ze stali nierdzewnej, karbowany	100 μ
001.0030.006	70452/01AL	ze stali nierdzewnej, gładki	100 μ



Analogiczne filtry jak wyżej tylko 3/8" 70451A dostępne na zapytanie / w katalogu armatury gazowej / olejowej.

**70452P**

Filtr do instalacji olejowych: olej napędowy, olej opałowy oraz do powietrza. Przezroczysty korpus z tworzywa sztucznego, pokrywa z aluminium, uszczelka z NBR. Maks. temperatura 50°C. PN 2. Przyłącze gwintowane 1/4".

nr fabr.	typ	wkład filtracyjny	
001.0031.001	70452/0015PP	z tektury	15 μ
001.0031.003	70452/006PG	ze stali nierdzewnej, karbowany	60 μ
001.0031.004	70452/006PL	ze stali nierdzewnej, gładki	60 μ
001.0031.005	70452/01PG	ze stali nierdzewnej, karbowany	100 μ
001.0031.006	70452/01PL	ze stali nierdzewnej, gładki	100 μ

Analogiczne filtry jak wyżej tylko 3/8" **70451P** dostępne na zapytanie / w katalogu armatury gazowej / olejowej.

Filtry serii 70450 dostępne również z uszczelką VITON do biopaliw 100 μ 1/4" 001.0030.007 i 3/8" 001.0032.007.


**FILTRY SERII 70310**
**70312A**

Filtr do instalacji olejowych: olej napędowy, olej opałowy oraz do powietrza. Korpus i pokrywa z aluminium, uszczelka z NBR. Maks. temperatura 90°C. PN 2. Przyłącze gwintowane 1/2".

nr fabr.	typ	wkład filtracyjny	
001.0074.001	70312/0015AP	z tektury	15 μ
001.0074.003	70312/006A	ze stali nierdzewnej, karbowany	60 μ
001.0074.004	70312/01A	ze stali nierdzewnej, karbowany	100 μ
001.0074.005	70312/03A	ze stali	300 μ

Analogiczne filtry jak wyżej tylko 1/4" **70313A** i 3/8" **70311A** dostępne na zapytanie / w katalogu armatury gazowej / olejowej.

**70312P**

Filtr do instalacji olejowych: olej napędowy, olej opałowy oraz do powietrza. Korpus i pokrywa z aluminium, uszczelka z NBR. Maks. temperatura 50°C. PN 2. Przyłącze gwintowane 1/2".

nr fabr.	typ	wkład filtracyjny	
001.0075.001	70312/0015PP	z tektury	15 μ
001.0075.003	70312/006P	ze stali nierdzewnej, karbowany	60 μ
001.0075.004	70312/01P	ze stali nierdzewnej, karbowany	100 μ
001.0075.005	70312/03P	ze stali	300 μ

Analogiczne filtry jak wyżej tylko 1/4" **70313P** i 3/8" **70311P** oraz **70311A** dostępne na zapytanie / w katalogu armatury gazowej/olejowej.

Filtry serii 70310 dostępne również do biopaliw z uszczelką VITON, 100 μ 3/8" 001.0072.00 oraz 1/2" 001.0074.006".

Pozostałe filtry serii 70300 (**703030A**, **70303P**, **70301A**, **70301P**, **70302A**, **70302P**) oraz osprzęt dostępne na zapytanie / w katalogu armatury gazowej / olejowej.


**FILTRY SERII 70100**
**70101**

Filtr do instalacji olejowych: olej napędowy, olej opałowy oraz do powietrza. Korpus i pokrywa z aluminium, uszczelka z NBR. Maks. temperatura 90°C. PN 2. Przyłącze gwintowane 1".

nr fabr.	typ	wkład filtracyjny	
001.0111.002	70501/006	ze stali nierdzewnej, karbowany	60 μ
001.0111.003	70501/01	ze stali nierdzewnej, karbowany	100 μ
001.0111.004	70501/03	ze stali	300 μ

Analogiczne filtry jak wyżej tylko 1/2" **70107** i 3/4" **70104** dostępne na zapytanie / w katalogu armatury gazowej/olejowej.

Filtry serii 70100 dostępne również do biopaliw z uszczelką VITON, 100 μ 1/2" 001.0110.005, 3/4" 001.0112.005, 1" 001.0111.005.



## FILTRY SERII 70500

### 70501

Filtr do instalacji olejowych: olej napędowy, olej opałowy oraz do powietrza. Korpus i pokrywa z aluminium, uszczelka z NBR. Maks. temperatura 90°C. PN 4. Przyłącze gwintowane 1".

nr fabr.	typ	wkład filtracyjny	
001.0140.002	70501/006	ze stali nierdzewnej, karbowany	60 μ
001.0140.003	70501/01	ze stali nierdzewnej, karbowany	100 μ
001.0140.004	70501/03	ze stali	300 μ



### 70502

Filtr do instalacji olejowych: olej napędowy, olej opałowy oraz do powietrza. Korpus i pokrywa z aluminium, uszczelka z NBR. Maks. temperatura 90°C. PN 4. Przyłącze gwintowane 1 1/4".

nr fabr.	typ	wkład filtracyjny	
001.0141.002	70502/006	ze stali nierdzewnej, karbowany	60 μ
001.0141.003	70502/01	ze stali nierdzewnej, karbowany	100 μ
001.0141.004	70502/03	ze stali	300 μ



### 70503

Filtr do instalacji olejowych: olej napędowy, olej opałowy oraz do powietrza. Korpus i pokrywa z aluminium, uszczelka z NBR. Maks. temperatura 90°C. PN 4. Przyłącze gwintowane 1 1/2".

nr fabr.	typ	wkład filtracyjny	
001.0142.002	70503/006	ze stali nierdzewnej, karbowany	60 μ
001.0142.003	70503/01	ze stali nierdzewnej, karbowany	100 μ
001.0142.004	70503/03	ze stali	300 μ



### 70504

Filtr do instalacji olejowych: olej napędowy, olej opałowy oraz do powietrza. Korpus i pokrywa z aluminium, uszczelka z NBR. Maks. temperatura 90°C. PN 4. Przyłącze gwintowane 2".

nr fabr.	typ	wkład filtracyjny	
001.0143.002	70504/006	ze stali nierdzewnej, karbowany	60 μ
001.0143.003	70504/01	ze stali nierdzewnej, karbowany	100 μ
001.0143.004	70504/03	ze stali	300 μ



Osprzęt (w tym mocowania ściennie, i inne) dostępne na zapytanie / w katalogu armatury gazowej / olejowej.

Filtry serii 70500 dostępne również z uszczelką VITON do biopaliw 100 μ 1" 001.0140.005 i 1 1/2" 001.0141.005 oraz 1 1/2" 001.0142.005.

## FILTRY SERII 70700

### 70700

Filtr do instalacji olejowych: olej napędowy, olej opałowy oraz do powietrza. Korpus i pokrywa z aluminium, uszczelka z NBR. Maks. temperatura 90°C. PN 4. Przyłącze gwintowane 2".

nr fabr.	typ	wkład filtracyjny	
001.0160.002	70700/006	ze stali nierdzewnej, karbowany	60 μ
001.0160.003	70700/01	ze stali nierdzewnej, karbowany	100 μ
001.0160.004	70700/03	ze stali	300 μ



**70700F**

Filtr do instalacji olejowych: olej napędowy, olej opałowy oraz do powietrza. Korpus i pokrywa z aluminium, uszczelka z NBR. Maks. temperatura 90°C. PN 4. Przyłącze kołnierzowe DN50.

nr fabr.	typ	wkład filtracyjny	
001.0161.002	70700/006F	ze stali nierdzewnej, karbowany	60 μ
001.0161.003	70700/01F	ze stali nierdzewnej, karbowany	100 μ
001.0161.004	70700/03F	ze stali	300 μ

Osprzęt (w tym mocowania ściennie, grzałki elektryczne i inne) dostępne na zapytanie / w katalogu armatury gazowej / olejowej.


**FILTRY MAGNETYCZNE**
**70157M**

Filtr magnetyczny do instalacji olejowych: olej napędowy, olej opałowy oraz do powietrza. Korpus i pokrywa z aluminium, uszczelka z NBR. Maks. temperatura 90°C. PN 2. Przyłącze gwintowane 1/2".

nr fabr.	typ	wkład filtracyjny	
001.0200.001	70157/006M	ze stali nierdzewnej	60 μ
001.0200.002	70157/01M	ze stali nierdzewnej	100 μ
001.0200.003	70157/03M	ze stali	300 μ


**70151M**

Filtr magnetyczny do instalacji olejowych: olej napędowy, olej opałowy oraz do powietrza. Korpus i pokrywa z aluminium, uszczelka z NBR. Maks. temperatura 90°C. PN 2. Przyłącze gwintowane 1".

nr fabr.	typ	wkład filtracyjny	
001.0201.001	70151/006M	ze stali nierdzewnej	60 μ
001.0201.002	70151/01M	ze stali nierdzewnej	100 μ

Osprzęt dostępny na zapytanie / w katalogu armatury gazowej/olejowej.


**70502M**

Filtr magnetyczny do instalacji olejowych: olej napędowy, olej opałowy oraz do powietrza. Korpus i pokrywa z aluminium, uszczelka z NBR. Maks. temperatura 90°C. PN 4. Przyłącze gwintowane 1 1/4".

nr fabr.	typ	wkład filtracyjny	
001.0211.001	70502/006M	ze stali nierdzewnej	60 μ
001.0211.002	70502/01M	ze stali nierdzewnej	100 μ
001.0211.003	70502/03M	ze stali	300 μ


**70503M**

Filtr magnetyczny do instalacji olejowych: olej napędowy, olej opałowy oraz do powietrza. Korpus i pokrywa z aluminium, uszczelka z NBR. Maks. temperatura 90°C. PN 4. Przyłącze gwintowane 1 1/2".

nr fabr.	typ	wkład filtracyjny	
001.0212.001	70503/006M	ze stali nierdzewnej	60 μ
001.0212.002	70503/01M	ze stali nierdzewnej	100 μ
001.0212.003	70503/03M	ze stali	300 μ

Analogiczne jak wyżej tylko 1" **70501M** oraz osprzęt dostępny na zapytanie / w katalogu armatury gazowej / olejowej.

Filtry magnetyczne **70501GLM/NLM** 1", **70502GLM/NLM** 1 1/4" oraz **70503GLM/NLM** 1 1/2" z kablem grzejnym dostępne na zapytanie / w katalogu armatury gazowej/olejowej.





## FILTRY OLEJOWE Z KABLEM GRZEJNYM

### 70371RE / 70372RE

Filtr do instalacji olejowych: olej napędowy, olej opałowy oraz do powietrza. Korpus i pokrywa z aluminium, uszczelka z NBR. Maks. temperatura 90°C. PN 2. Przyłącza gwintowane.

nr fabr.	typ	element grzejny	wkład /przyłącze
001.0170.001	70371/01RE	100W	100 μ 3/8"
001.0171.001	70371/01RE	100W	100 μ 1/2"



### 70157GL/NL

Filtr do instalacji olejowych: olej napędowy, olej opałowy oraz do powietrza. Korpus i pokrywa z aluminium, uszczelka z NBR. Maks. temperatura 90°C. PN 2. Przyłącza gwintowane 1/2".

nr fabr.	typ	element grzejny	wkład filtracyjny
001.0180.001	70157/006GL	35°C	60 μ
001.0180.002	70157/006NL	70°C	60 μ
001.0180.003	70157/01GL	35°C	100 μ
001.0180.004	70157/01NL	70°C	100 μ
001.0180.005	70157/03GL	35°C	300 μ
001.0180.006	70157/03NL	70°C	300 μ



### 70151GL/NL

Filtr do instalacji olejowych: olej napędowy, olej opałowy oraz do powietrza. Korpus i pokrywa z aluminium, uszczelka z NBR. Maks. temperatura 90°C. PN 2. Przyłącza gwintowane 1".

nr fabr.	typ	element grzejny	wkład filtracyjny
001.0181.001	70151/006GL	35°C	60 μ
001.0181.002	70151/006NL	70°C	60 μ
001.0181.003	70151/01GL	35°C	100 μ
001.0181.004	70151/01NL	70°C	100 μ
001.0181.005	70151/03GL	35°C	300 μ
001.0181.006	70151/03NL	70°C	300 μ



### 70502GL/NL

Filtr do instalacji olejowych: olej napędowy, olej opałowy oraz do powietrza. Korpus i pokrywa z aluminium, uszczelka z NBR. Maks. temperatura 90°C. PN 2. Przyłącza gwintowane 1 1/4".

nr fabr.	typ	element grzejny	wkład filtracyjny
001.0191.001	70502/006GL	35°C	60 μ
001.0191.002	70502/006NL	70°C	60 μ
001.0191.003	70502/01GL	35°C	100 μ
001.0191.004	70502/01NL	70°C	100 μ
001.0191.005	70502/03GL	35°C	300 μ
001.0191.006	70502/03NL	70°C	300 μ



### 70503GL/NL

Filtr do instalacji olejowych: olej napędowy, olej opałowy oraz do powietrza. Korpus i pokrywa z aluminium, uszczelka z NBR. Maks. temperatura 90°C. PN 2. Przyłącza gwintowane 1 1/2".

nr fabr.	typ	element grzejny	wkład filtracyjny
001.0192.001	70503/006GL	35°C	60 μ
001.0192.002	70503/006NL	70°C	60 μ
001.0192.003	70503/01GL	35°C	100 μ
001.0192.004	70503/01NL	70°C	100 μ
001.0192.005	70503/03GL	35°C	300 μ
001.0192.006	70503/03NL	70°C	300 μ



Analogiczne jak wyżej tylko 1" **70501GL/NL** dostępne na zapytanie / w katalogu armatury gazowej / olejowej.  
 Filtry magnetyczne **70501GLM/NLM** 1", **70502GLM/NLM** 1 1/4" oraz **70503GLM/NLM** 1 1/2" z kablem grzejnym dostępne na zapytanie / w katalogu armatury gazowej/olejowej.

**WKŁADY FILTRACYJNE**
**60450**

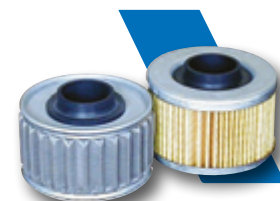
Wkłady filtracyjne do filtrów serii 70451 - 70452 - AL, AG, PL, PG, AGE, AP, PP., 70371RE, 70372RE oraz 70370.

nr fabr.	typ	wkład filtracyjny	
014.0390.000	60450/0015P	z tektury	15 μ
014.4031.002	60450/006G	ze stali nierdzewnej, karbowany	60 μ
014.4032.001	60450/006L	ze stali nierdzewnej, gładki	60 μ
014.4031.003	60450/01G	ze stali nierdzewnej, karbowany	100 μ
014.4032.002	60450/01L	ze stali nierdzewnej, gładki	300 μ


**60300**

Wkłady filtracyjne do filtrów serii 70301, 70302, 70303, 70351- A, AP, PP, P, 70371RE, 70372RE.

nr fabr.	typ	wkład filtracyjny	
014.4050.001	60300/0015P	z tektury	15 μ
014.4051.002	60300/006	ze stali nierdzewnej, karbowany	60 μ
014.4051.003	60300/01	ze stali nierdzewnej, karbowany	100 μ
014.4051.004	60300/01RE	ze stali	300 μ


**60200**

Wkłady filtracyjne do filtrów serii 70311, 70312, 70313, 70207 - A, AP, P, PP.

nr fabr.	typ	wkład filtracyjny	
014.4070.001	60200/0015P	z tektury	15 μ
014.4071.002	60200/006	ze stali nierdzewnej, karbowany	60 μ
014.4071.003	60200/01	ze stali nierdzewnej, karbowany	100 μ
014.4071.004	60200/03	ze stali	300 μ


 Inne wkłady, do filtrów [70101](#), [70104](#), [70107](#), [70101](#), [70104](#), [70107](#), [70151](#), [70501](#), [70502](#), [70503](#), [70504](#), [707000](#) dostępne na zapytanie / w katalogu armatury gazowej / olejowej.

**FILTRY SPECJALNE**
**70370**

Separator wody do do instalacji olejowych: olej napędowy, olej opałowy oraz do powietrza. Pokrywa z aluminium. Temperatura 50°C. PN 2. Przyłącze gwintowane 3/8". Uszczelka NBR.

nr fabr.	typ	wkład filtracyjny	
001.0080.002	70370/006	ze stali nierdzewnej	60 μ
001.0080.003	70370/01	ze stali nierdzewnej	100 μ

Osprzęt dostępny na zapytanie / w katalogu armatury gazowej / olejowej.


**FOEX**

Filtr do zużytego oleju, zbudowany z dwóch filtrów: magnetycznego 300 μ oraz mechanicznego 100 μ, PN4.

nr fabr.	typ	opis	przyłącze
003.0080.001	FOEX25	70501/03M + 31008/01RE	1"
003.0081.001	FOEX40	70503/03M + 41000/01NL	1 1/2"
003.0083.001	FOEX50F	70700/03FM + 51000/025NL	DN50

Osprzęt dostępny na zapytanie / w katalogu armatury gazowej / olejowej.



## FILTRY SAMOCZYSZCZĄCE

### 31003

Samoczyszczące filtry do instalacji olejowych (do instalacji jednorurowych z nawrotem): olej napędowy, olej opałowy. Korpus i pokrywa z aluminium, uszczelka z NBR. Maks. temperatura 90°C. PN 4. Przyłącza gwintowane 1" x 1" x 1/2".

nr fabr.	typ	wkład filtracyjny
003.0050.001	31003/01	100 μ
003.0050.002	31003/03	300 μ
003.0050.003	31003/06	600 μ

Analogiczne filtry samoczyszczące 21003 1"x1"x1/2", 21005 1/2"x1/2", 21008, 1"x 1", 31008 1"x1" oraz akcesoria dostępne na zapytanie / w katalogu armatury gazowej/olejowej.



### 41000

Samoczyszczące filtry do instalacji olejowych: olej napędowy, olej opałowy. PN4. Gwintowane 1 1/2" x 1 1/2".

nr fabr.	typ	wkład filtracyjny
003.0060.001	41000/01	100 μ
003.0060.002	41000/03	300 μ
003.0060.003	41000/06	600 μ

Analogiczny filtr jak wyżej ale z kablem grzejnym 41000NL dostępny na zapytanie / w katalogu armatury gazowej/olejowej.



### 51000

Samoczyszczące filtry do instalacji olejowych: olej napędowy, olej opałowy. PN4. Gwintowane 2" x 2".

nr fabr.	typ	wkład filtracyjny
003.0070.001	51000/025	250 μ
003.0070.002	51000/05	500 μ
003.0070.003	51000/075	750 μ

Analogiczny filtr jak wyżej ale z kablem grzejnym 51000NL oraz akcesoria dostępne na zapytanie / w katalogu armatury gazowej/olejowej.



### 51000F

Samoczyszczące filtry do instalacji olejowych: olej napędowy, olej opałowy. PN4. Kołnierzowe DN50.

nr zakładu	typ	wkład filtracyjny
003.0071.001	51000/025F	250 μ
003.0071.002	51000/05F	500 μ
003.0071.003	51000/075F	750 μ

Analogiczny filtr jak wyżej ale z kablem grzejnym 51000FNL oraz akcesoria dostępne na zapytanie / w katalogu armatury gazowej/olejowej.



## SAMOCZYSZCZĄCE FILTRY WYSOKOCIŚNIENIOWE

### 45000

Samoczyszczące filtry do instalacji olejowych: olej napędowy, olej opałowy. PN15. Gwintowane 1 1/2" x 1 1/2".

nr fabr.	typ	wkład filtracyjny
003.0090.001	45000/01	100 μ
003.0090.002	45000/03	300 μ
003.0090.003	45000/06	600 μ



### 21005FE

Samoczyszczące filtry do instalacji olejowych: olej napędowy, olej opałowy. PN30. Gwintowane 1/2" x 1/2".

nr fabr.	typ	wkład filtracyjny
003.0045.101	2100501FE	100 μ
003.0045.102	2100503FE	300 μ
003.0045.103	2100506FE	600 μ

Analogiczne filtr PN 30 1" x 1" 21008FE i 31008FE dostępne na zapytanie / w katalogu armatury gazowej / olejowej.



## SAMOCZYSZĄCE FILTRY Z KABLEM GRZEJNYM

### 21005/RE

Samoczyszczące filtry do instalacji olejowych: olej napędowy, olej opałowy. PN4. Gwintowane 1/2" x 1/2".

nr fabr.	typ	wkład filtracyjny
003.0042.004	21005/01RE	100 μ
003.0042.005	21005/03RE	300 μ
003.0042.006	21005/06RE	600 μ

Analogiczne filtry jak wyżej 1" x 1" x 1/2" [31003/RE](#), 1"x1" [31008/RE](#) oraz akcesoria dostępne na zapytanie / w katalogu armatury gazowej/olejowej.

### 21005FERE

Samoczyszczące filtry do instalacji olejowych: olej.

nr fabr.	typ	wkład filtracyjny
003.0045.104	2100501FERE	100 μ
003.0045.105	2100503FERE	300 μ
003.0045.106	2100506FERE	600 μ

Analogiczne filtry PN30 x1"x1" [21008FERE](#), [31008FERE](#) oraz akcesoria dostępne na zapytanie / w katalogu armatury gazowej / olejowej.

Na zapytanie/ w katalogu dostępne również samoczyszczące filtry z kablem grzejnym typ [41000NL](#), [51000NL](#), [51000FNL](#) wraz z osprzętem.

### PRO / PROH

Regulator ciśnienia do oleju napędowego, opałowego i innych. Maks. temperatura 250°C.

nr fabr.	typ	średnica	wydajność, zakr. regulacji
505.0260.990	PRO10	3/8"	600 l/h 1-5 bar
505.0261.990	PRO20	3/4"	2000 l/h 1-5 bar
505.0262.990	PRO25	1"	6000 l/h 1-5 bar
505.0263.990	PRO32	1 1/4"	10000 l/h 1-5 bar
505.0264.990	PROH10	3/8"	1000 l/h 5-25 bar
505.0265.990	PROH20	3/4"	2500 l/h 5-25 bar

## ZAWORY ELEKTROMAGNETYCZNE

### GS1FF

Zawór elektromagnetyczny NC do odcięcia instalacji oleju napędowego/oleju grzewczego. Przyłącza gwintowane. Obudowa z miedzi. Szybkie otwieranie i zamykanie.

nr fabr.	typ	przyłącze /zasilanie
005.0070.001	GS1FF	1/8" -230 V

### M10M15

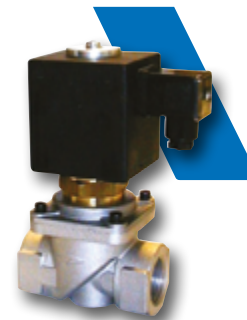
Zawór elektromagnetyczny NC do odcięcia instalacji oleju napędowego/oleju grzewczego. Przyłącza gwintowane. Obudowa z miedzi. Klasa ochrony: IP65, temperatura pracy -5 - do 60°C. PN4.

nr fabr.	typ	przyłącze /zasilanie
0150210	M10M15	3/8" -230 V
0150215	M10M15	1/2" -230 V



### SVG

Zawór elektromagnetyczny NC do odcięcia instalacji oleju napędowego/oleju opałowego. Przyłącza gwintowane. Obudowa z aluminium. Szybkie otwieranie i zamykanie. IP65. Temperatura otoczenia: -10-60°C. PN.8.



nr fabr.	typ	przyłącze /zasilanie
005.0140.001	SV20	3/4" - 230 V AC
005.0140.002	SV20	3/4" - 24 V AC/V DC
005.0140.003	SV20	3/4" - 12 V DC
005.0141.001	SV25	1" - 230 V AC
005.0141.002	SV25	1" - 24 V AC/V DC
005.0141.003	SV25	1" - 12 V DC
005.0142.001	SV32	1 1/4" - 230 V AC
005.0142.002	SV32	1 1/4" - 24 V AC/V DC
005.0142.003	SV32	1 1/4" - 12 V DC
005.0143.001	SV40	1 1/2" - 230 V AC
005.0143.002	SV40	1 1/2" - 24 V AC/V DC
005.0143.003	SV40	1 1/2" - 12 V DC
005.0144.001	SV50	2" - 230 V AC
005.0144.002	SV50	2" - 24 V AC/V DC
005.0144.003	SV50	2" - 12 V DC

### INNA ARMATURA / OSPRZĘT DO INSTALACJI OLEJOWYCH

#### MECAV

Uniwersalny wskaźnik mechaniczny poziomu oleju napędowego w zbiorniku paliwa. Do montażu w pozycji pionowej - gwint 1 1/2", z zestawem uszczelniającym. Zakres pomiaru od 0 do 2000 mm. Wygodna regulacja za pomocą zewnętrznej śruby regulacyjnej.

nr fabr.	typ	przyłącze	pomiar
0103100	MECAV	1 1/2"	0-2000 mm
0103200	MECAH	2 1/2"	jak MECV tylko zegar poziomo



#### Q 200V

Mechaniczny wskaźnik poziomu 1 1/2". Zakres pomiaru od 0 do 2000 mm.

nr fabr.	typ	przyłącze	pomiar
1005-12	Q200V	1 1/2"	0-2000 mm



#### TELEVAR TLM

Pneumatyczny wskaźnik poziomu oleju do zbiorników cylindrycznych (do innych zbiorników trzeba zamawiać dodatkowe skale). Pomiar do 50 m.

nr fabr.	typ	do zbiorników
0101103	TLM 3	Ø 900-3000 mm
0101105	TLM 5	Ø 3000-5000 mm



**PE50**

Przewód pomiarowy z elastycznego tworzywa sztucznego. Do połączenia wskaźnika poziomu TELEVAR z sondą paliwową serii G20. Gładki bez karbowania.  $\varnothing$  4 x 6 mm, długość 50 m.

nr fabr.	typ	opis
0105150	PE50	$\varnothing$ 4 x 6 mm


**G20**

Sonda paliwowa, do zamontowania wewnątrz zbiornika przeznaczona do współpracy z miernikiem TELEVAR. Przyłącze metalowe 1" ze złączem  $\varnothing$  6 mm. Element zanurzeniowy z perbunanu.

nr fabr.	opis
0104010	1" -220 cm
0104130	1" -320 cm
0104150	1" -520 cm


**RDA**

Podwójny mosiężny łącznik kątowy do montażu na zbiornikach paliwowych do podłączenia węża wlotu i wylotu (nawrotu) paliwa. W komplecie z łącznikami na rurę o średnicy zewnętrznej 6 x 8, 8 x 10, 10 x 12 mm. Do zbiornika – gz 1", do rur – gw 3/8".

nr fabr.	opis
0120120	1" gz x 3/8" gw


**VRU**

Zawór zwrotny z mosiądzu do zbiorników paliwa. W komplecie z łącznikami na rurę 6 x 8, 8 x 10, 10 x 12 mm. Podczas przepływu 50 l/godz., spadek ciśnienia 11 mbar. Podczas przepływu 100 l/godz., spadek ciśnienia 18 mbar.

nr fabr.	opis
0120140	3/8"


**VFU**

Kosz ssawny z mosiądzu do zbiorników paliwa. W komplecie z łącznikami na rurę o średnicy zewnętrznej 6 x 8, 8 x 10, 10 x 12 mm. Z końcówką z tworzywa sztucznego.

nr fabr.	opis
0120160	3/8"



### MULTIBLOCK / MB

Armatura poboru oleju 1", przyłącza do złączek przewodów paliwowych 8 i 10 mm (więcej szczegółów na zapytanie, w karcie danych technicznych).

nr fabr.	typ	do zbiorników	
0108101	MB 220	2200 mm	z przewodem pomiarowym
0108305	MBO 220	2200 mm	bez przew. pomiarowego
0108501	MB 320	3200 mm	z przewodem pomiarowym
0108525	MBOS 320	3200 mm	bez przew. pomiarowego



### AHV 10/R

Membranowy zawór antywyciekowy do stosowanie gdy zbiornik oleju jest wyżej, lub na tym samym poziomie co palnik oleju. Przyłącze 3/8". Regulacja 0,5 do 4 m. Przyłącza do złączek przewodów paliwowych 8 i 10mm. Dowolna pozycja montażu.

nr fabr.	typ	do zbiorników
0150200	AHV 10/R	



### SIC10 / AHV 10

Membranowy zawór antywyciekowy. Korpus jednoczęściowy, z aluminium. Gw 3/8" ze złączkami do rur 6, 8 i 10 mm.

nr fabr.	typ	do zbiorników
0150110	SIC 10	



### SW90N

Sygnalizator maksymalnego napełnienia do zbiorników oleju napędowego. 2". Aluminium.

nr fabr.	typ
0152150	SW90



### GWG/E

Ogranicznik maksymalnego napełnienia do zbiorników opałowego i oleju napędowego oraz innych paliw. Do zbiorników cylindrycznych do 1000 l. 1"z pierścieniem zaciskającym.

nr fabr.	typ	długość sondy
0171040	GWG/E 40	400 mm
0171070	GWG/E 70	700 mm
0171100	GWG/E 100	1000 mm



### GWG/K

Ogranicznik maksymalnego napełnienia zbiorników opałowego i oleju napędowego. Do zbiorników prostokątnych/baterii zbiorników ze stali od 1 m<sup>3</sup> do 1000 m<sup>3</sup>. Kabel w zestawie. Korpus z tworzywa sztucznego.

nr fabr.	typ	długość sondy	
0170100	GWG/K 170	400 mm	z kablem 1 m
0170105	GWG/K 500	700 mm	z kablem 5 m
0170110	A/GWG K	1000 mm	



**TS**

Korek wlewu paliwa 2x2 1/2". Zielony.

nr fabr.	typ	opis
0155142	TS 50/65 grün	2x2 1/2"


**TCS / TL**

Zamknięcie wlewu paliwa z łańcuszkiem. 2" od strony zbiornika x 2 1/2" rura zalewowa.

nr fabr.	typ	opis	
040.0074.000	L 50/65	plaskouszczelniane	lekkie wykonanie
0155140	TS 50/65	plaskouszczelniane	ciężkie wykonanie
0155102	THS 50/50 Shell	plaskouszczelnianie	2" x SHELL


**CTS**

Kołpak odpowietrzający, bez gwintu, ze stałymi elementami do dopasowanie do rur zaciskanych, z boku śruby mocujące, Korpus z tworzywa, metalowa siatka.

nr fabr.	typ	przyłącze
0160125	CTS	1" x 1 1/4"
0160140	CTS	1 1/2" x 2"


**TCS / CZ**

Kołpak odpowietrzający z tworzywa, usztywniony wkładką z metalu.

	typ	przyłącze
0160040	CZ 40	1 1/2"
0160050	CZ 50	2"
0155100	TCS	2" gw x 21/2"gz


**LAG 14ER**

System detekcji wycieków dla zbiorników o podwójnym płaszczu, akustyczna i wizualna (LED) sygnalizacja alarmowa. Zasilanie 230 V, 50 Hz. Do zbiorników podziemnych do ok 60 000 l i do zbiorników naziemnych o pojemności do około 20 000 l. Do czujników LAGMS.

nr fabr.	typ	opis
0190150	LAG 14 ER	jednostka centralna
0191006	BA14	dodatkowy czujnik


**LAGMS**

Zestaw czujników do detektora LAG 14 ER. Przyłącze 1" do zbiornika, z rurkami EPDM.

nr fabr.	typ	opis
0196150		





### TE-UNI

Termopara do palników typowych kotłów, długość 900 mm, napięcie termoelektryczne 30 mV, czas 30 s.

nr fabr.	typ
133465000	TE-UNI-900



### RIS /KV

Zawór odcinający z uniwersalnymi przyłączami do przewodów paliwowych 8 i 10 mm do awaryjnego odcięcia przepływu paliwa w przypadku wystąpienia pożaru. Może być zdalnie odłączany za pomocą dźwigni LACPT. Spadek ciśnienia przy 50 l/h: 3 bar. Spadek ciśnienia przy 100 l/h: 8,5 bar.

nr fabr.	typ	przyłącze
0120101	RIS	3/8" gw
0120100	RIS	3/8" gw



### TECAL

Rurka paliwowa do montażu między zbiornikiem paliwa (olej opałowy) i palnikiem: aluminium w osłonie z polichlorku winylu, chroniącym przed oddziaływaniem czynników chemicznych i pogodowych. Testy szczelności przy 30 bar (przed położeniem powłoki PVC). Okładzina PVC (0,75 mm grubości).

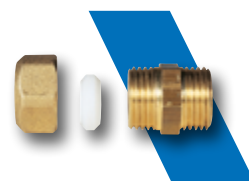
nr fabr.	typ	długość	średnica
0701210	MB	50m	gw Ø 8 mm, gz Ø10 mm
0701212	MB 220	50m	gw Ø10 mm, gz Ø12 mm



### DM

Nypel 3/8" i 1/2" do przewodów paliwowych 10 i 12 mm. W zestawie z nakrętką i wkładką z teflonu. PN10, Maks. Temp 110°C.

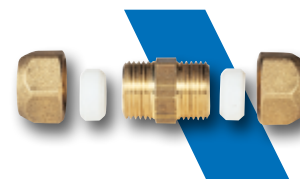
nr fabr.	przyłącze
0702210	3/8" x 10
0702212	3/8" x 12
0702310	1/2" x 10
0702312	1/2" x 12



### DI

Nypel dwustronny do przewodów paliwowych 10 i 12 mm.

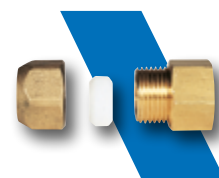
nr fabr.	przyłącze
0703010	10 x 10
0703012	12 x 12



### DF

Złączka do przewodów paliwowych 10 i 12 mm.

nr fabr.	przyłącze
0704210	3/8" x 10
0704212	3/8" x 12
0704310	1/2" x 10
0704312	1/2" x 12



### DKV1 / RIS

Zestaw złączek 3/8" do przewodów paliwowych 8 i 10 mm.

nr fabr.	przyłącze
0199026	3/8" gw

Wymiary (mm) armatury olejowej dostępne w katalogu armatury gazowej/olejowej. ([https://wattswater.it/upload/iblock/3b9/Catalogue\\_2020\\_UK\\_GA.pdf](https://wattswater.it/upload/iblock/3b9/Catalogue_2020_UK_GA.pdf)).

