



## AKCESORIA



Filtry siatkowe, kosze, łączniki amortyzacyjne oraz zawory kulowe do instalacji wewnętrznych i zewnętrznych.

## Rozdział 4.1

# AKCESORIA

### Y333

Filtr siatkowy z osadnikiem kołnierzowy.

Korpus: żeliwo szare (40-50mm) lub sferoidalne (65-400mm) epoksydowane; osadnik: stal nierdzewna AISI304; uszczelka: EPDM

$P_{nom}$  patrz tabela,  $t_{max}=100^{\circ}C$



Nr katalogowy	DN [mm]	Kołnierze PN	PFA [bar]	Cena katalogowa [PLN]
149B3260	40	16	16	851,84
149B3261	50	16	16	851,84
149B3262	65	16	16	851,84
149B3263	80	16	16	1070,02
149B3264	100	16	16	1413,41
149B3265	125	16	16	2204,11
149B3266	150	16	16	3521,70
149B3267	200	10	10	8903,44
149B23119	200	16	10	8903,44
149B3268	250	10	10	12041,02
149B23121	250	16	10	13674,50
149B3269	300	10	10	13368,93
149B23123	300	16	10	15411,27
149B3794	350	10	10	24396,34
149B3795	350	16	10	27255,61
149B3797	400	10	10	31206,30
149B3798	400	16	10	34882,29

Wymiary na stronie 108

### Y222

Filtr siatkowy z osadnikiem gwintowany wew.

Korpus: mosiądz; osadnik: stal nierdzewna AISI304; uszczelka: fibra

$P_{nom}$  2.5 MPa,  $t_{max}=110^{\circ}C$



Nr katalogowy	DN		PFA [bar]	Cena katalogowa [PLN]
	[cale]	[mm]		
149B6520	1/2"	15	25	167,48
149B1769	3/4"	20	25	167,48
149B1770	1"	25	25	230,63
149B1771	1 1/4"	32	25	299,35
149B1772	1 1/2"	40	25	477,64
149B1773	2"	50	25	705,33

Wymiary na stronie 108

**Y333P**

Filtr siatkowy z osadnikiem kołnierzowy z zaworem upustowym.

Korpus: żeliwo szare (40-50mm) lub sferoidalne (65-400mm) epoksydowane; osadnik:

stal nierdzewna AISI304; uszczelka: EPDM

P<sub>nom</sub> patrz tabela, t<sub>max</sub>=100°C

Nr katalogowy	DN [mm]	Kołnierze PN	PFA [bar]	Cena katalogowa [PLN]
149B3280	40	16	16	924,69
149B3281	50	16	16	924,69
149B3282	65	16	16	924,69
149B3283	80	16	16	1168,11
149B3284	100	16	16	1511,52
149B3285	125	16	16	2303,28
149B3286	150	16	16	3629,58
149B3287	200	10	10	8828,35
149B23118	200	16	10	8828,35
149B3288	250	10	10	12153,17
149B23120	250	16	10	13786,84
149B3289	300	10	10	13481,15
149B23122	300	16	10	15523,59
149B3788	350	10	10	24508,78
149B3789	350	16	10	27367,95
149B3791	400	10	10	31318,52
149B3792	400	16	10	34994,63

Wymiary na stronie 108

**Y222P**

Filtr siatkowy z osadnikiem gwintowany wew. – z zaworem upustowym.

Korpus: mosiądz; osadnik: stal nierdzewna AISI304; uszczelka: fibra

P<sub>nom</sub> 2,5 MPa, t<sub>max</sub>=110°C

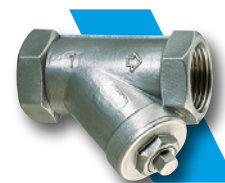
Nr katalogowy	DN		PFA [bar]	Cena katalogowa [PLN]
	[cale]	[mm]		
149B5950	1/2"	15	25	292,90
149B5160	3/4"	20	25	292,90
149B5161	1"	25	25	352,08
149B5191	1 1/4"	32	25	389,02
149B5162	1 1/2"	40	25	583,57
149B5163	2"	50	25	800,78

Wymiary na stronie 108

**Y666**

Filtr siatkowy z osadnikiem gwintowany wew.

Korpus i osadnik: stal nierdzewna AISI316; uszczelka: PTFE

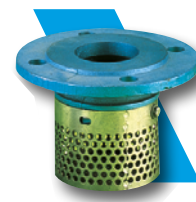
P<sub>nom</sub> 4,0 MPa, t<sub>max</sub>=175°C

Nr katalogowy	DN		PFA [bar]	Cena katalogowa [PLN]
	[cale]	[mm]		
149B5271	1/4"	8	40	671,05
149B5272	3/8"	10	40	671,05
149B5273	1/2"	15	40	727,88
149B5274	3/4"	20	40	881,53
149B5275	1"	25	40	996,54
149B5276	1 1/4"	32	40	1303,09
149B5277	1 1/2"	40	40	1762,98
149B5278	2"	50	40	2417,37

Wymiary na stronie 109

**46G**

Kosz kołnierzowy.  
 Kołnierz: żeliwo szare epoksydowane; kosz: stal galwanizowana  
 $t_{max}=80^{\circ}C$



Nr katalogowy	DN [mm]	Kołnierze PN	Cena katalogowa [PLN]
149B2139	50	10/16	1559,20
149B2140	65	10/16	1948,08
149B2141	80	10/16	2055,15
149B2142	100	10/16	2207,76
149B2821	125	10/16	2380,96
149B2822	150	10/16	3246,74
149B2823	175	10/16	7142,78
149B2824	200	10	7487,51
149B2825	250	10	8041,55
149B2826	300	10	9956,48
149B2827	350	10	21644,61
149B2828	400	10	37228,73

Wymiary na stronie 109

**46X**

Kosz kołnierzowy  
 Kołnierz i kosz: stal nierdzewna 304L  
 $t_{max}=350^{\circ}C$



Nr katalogowy	DN [mm]	Kołnierze PN	Cena katalogowa [PLN]
149B5846A	40	10/16	5898,12
149B5847A	50	10/16	6144,46
149B5848A	65	10/16	6391,14
149B5849A	80	10/16	6880,26
149B5850A	100	10/16	7373,24
149B5851A	125	10/16	10323,17
149B5852A	150	10/16	11307,22
149B5853A	175	10/16	12289,33
149B5854A	200	10	13024,86
149B5855A	250	10	19609,50
149B5856A	300	10	25462,31
149B5857A	350	10	31649,39
149B5858A	400	10	39224,76
149B5859A	450	10	46099,13
149B5860A	500	10	55049,53
149B5861A	600	10	75699,87
149B5862A	700	10	110071,74
149B5863A	800	10	154796,08
149B5864A	900	10	Na zapytanie
149B5865A	1000	10	Na zapytanie

Wymiary na stronie 109

**ŁĄCZNIKI AMORTYZACYJNE**

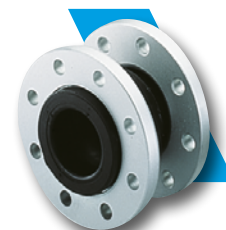
Łączniki ZKT/ZKB są stosowane w rurociągach w celu: kompensacji wydłużeń bądź skróceń instalacji, kompensacji oscylacji i wibracji, redukcji hałasu, zabezpieczenia instalacji przed przewodzeniem prądu elektrycznego.

**ZKB**

Łącznik amortyzacyjny kołnierzowy PN10

Korpus: EPDM lub NBR; kołnierze: stal ocynkowana

$P_{nom}$ : patrz tabela,  $t_{max}$ : patrz wykres temperatura/ciśnienie



4

Nr katalogowy	DN [mm]	Kołnierze PN	PFA [bar]	Cena katalogowa [PLN]
EPDM				
149B12552C	32	10/16	16	275,24
149B12553C	40	10/16	16	282,36
149B12554C	50	10/16	16	308,91
149B12555C	65	10/16	16	360,37
149B12556C	80	10/16	16	436,72
149B12557C	100	10/16	16	540,06
149B12558C	125	10/16	16	694,87
149B12559C	150	10/16	16	893,31
149B12560C	200	10	10	1241,76
149B12561C	250	10	10	2052,00
149B12562C	300	10	10	2565,16
149B12563C	350	10	8	3545,71
149B12564C	400	10	8	4603,45
149B12565C	450	10	8	5404,52
149B12566C	500	10	8	6462,19
149B12567C	600	10	8	11006,34
NBR				
149B12552N	32	10/16	16	288,99
149B12553N	40	10/16	16	296,42
149B12554N	50	10/16	16	324,54
149B12555N	65	10/16	16	378,33
149B12556N	80	10/16	16	458,54
149B12557N	100	10/16	16	567,12
149B12558N	125	10/16	16	729,62
149B12559N	150	10/16	16	937,91
149B12560N	200	10	10	1427,74
149B12561N	250	10	10	2185,83
149B12562N	300	10	10	2732,96
149B12563N	350	10	8	3723,00
149B12564N	400	10	8	4833,73
149B12565N	450	10	8	5674,73
149B12566N	500	10	8	6785,35
149B12567N	600	10	8	11556,61

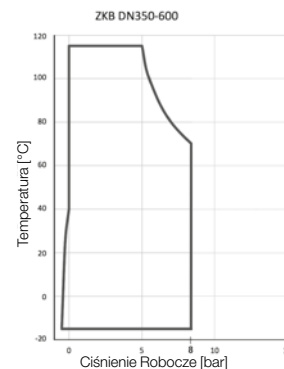
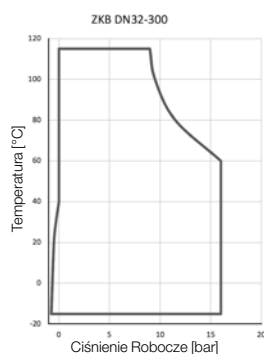
Wymiary na stronie 107

**Wykres temperatura/ciśnienie\***

\* UWAGA:

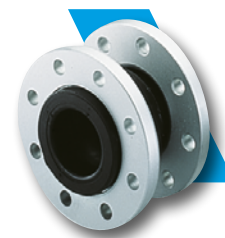
Dotyczy wody jako medium

Dla średnic DN350 do DN600 maksymalne ciśnienie robocze wynosi 8 bar.



**ZKB**

Łącznik amortyzacyjny kołnierzy PN16.  
 Korpus: EPDM lub NBR; kołnierze: stal ocynkowana  
 $P_{nom}$ : patrz tabela,  $t_{max}$ : patrz wykres temperatura / ciśnienie



Nr katalogowy	DN [mm]	Kołnierze PN	PFA [bar]	Cena katalogowa [PLN]
EPDM				
149B054065	200	16	16	1303,50
149B054066	250	16	16	1958,56
149B054067	300	16	16	2472,28
149B054068	350	16	8	3723,00
149B054069	400	16	8	4833,54
149B054070	450	16	8	5677,05
149B054080	500	16	8	6785,22
149B054071	600	16	8	11553,76
NBR				
149B054074	200	16	16	1368,77
149B054072	250	16	16	2056,39
149B054073	300	16	16	2595,93
149B054075	350	16	8	3909,09
149B054076	400	16	8	5075,12
149B054077	450	16	8	5960,87
149B054078	500	16	8	7124,48
149B054079	600	16	8	12131,27

Wymiary na stronie 107

**ZKT**

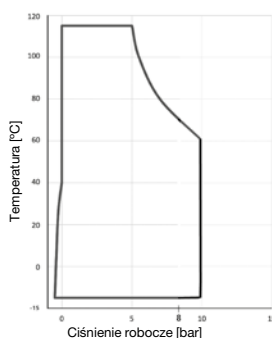
Łącznik amortyzacyjny gwintowany wew.  
 Korpus: EPDM lub NBR; przyłącza: półśrubunki – stal ocynkowana  
 $P_{nom}$ : patrz tabela,  $t_{max}$ : patrz wykres temperatura / ciśnienie



Nr katalogowy	DN		PFA [bar]	Cena katalogowa [PLN]
	[cale]	[mm]		
EPDM				
149B12568C	3/4"	20	10	158,65
149B12569C	1"	25	10	177,23
149B12570C	1 1/4"	32	10	214,31
149B12571C	1 1/2"	40	10	263,84
149B12572C	2"	50	10	294,84
149B12573C	2 1/2"	65	10	558,69
149B12574C	3"	80	10	842,37
NBR				
149B12568N	3/4"	20	10	166,69
149B12569N	1"	25	10	186,21
149B12570N	1 1/4"	32	10	224,78
149B12571N	1 1/2"	40	10	277,20
149B12572N	2"	50	10	309,70
149B12573N	2 1/2"	65	10	586,61
149B12574N	3"	80	10	884,56

Wymiary na stronie 107

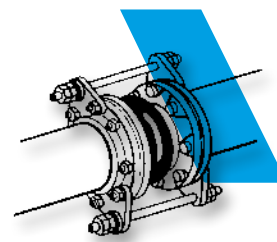
**Wykres temperatura/ciśnienie\***



\* UWAGA: dotyczy wody jako medium

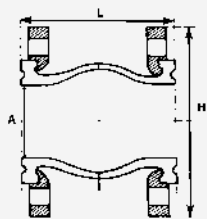
**OGRANICZNIKI WYDŁUŻENIA WZDŁUŻNEGO DO KOŁNIERZY PN10 i PN16**

Ograniczniki stosuje się w celu wyeliminowania nadmiernego rozszerzenia lub skrócenia łącznika (np.: w przypadku dużego wzrostu ciśnienia w instalacji w trakcie rozruchu pomp, gdy instalacja poddawana jest znacznym zmianom temperatury, etc.).

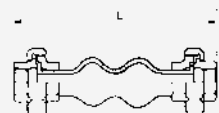


Nr katalogowy	DN [mm]	Kołnierze PN	Cena katalogowa [PLN]
149B12575	32	10/16	Na zapytanie
149B12576	40	10/16	Na zapytanie
149B12577	50	10/16	Na zapytanie
149B12578	65	10/16	Na zapytanie
149B12579	80	10/16	Na zapytanie
149B12580	100	10/16	Na zapytanie
149B12581	125	10/16	Na zapytanie
149B12582	150	10/16	Na zapytanie
149B12583	200	10	Na zapytanie
149B12584	250	10	Na zapytanie
149B12585	300	10	Na zapytanie
149B12586	350	10	Na zapytanie
149B12587	400	10	Na zapytanie
149B12588	450	10	Na zapytanie
149B12589	500	10	Na zapytanie
149B12590	600	10	Na zapytanie
149B054087	200	16	Na zapytanie
149B054088	250	16	Na zapytanie
149B054089	300	16	Na zapytanie
149B054090	350	16	Na zapytanie
149B054091	400	16	Na zapytanie
149B054092	450	16	Na zapytanie
149B054093	500	16	Na zapytanie
149B054094	600	16	Na zapytanie

4

**WYMIARY:****ZKB**

DN	A	H	L	Waga
cale	mm	mm	mm	Kg
1 1/4	32	140	95	3.00
1 1/2	40	150	95	3.50
2	52	165	105	3.86
2 1/2	68	185	115	5.45
3	76	200	130	6.50
4	103	220	135	7.00
5	128	250	170	11.00
6	152	285	180	14.00
8	194	340	205	20.91
10	250	395	240	25.00
12	300	445	260	38.18
14	320	505	265	50.00
16	372	565	265	60.00
18	415	615	265	70.00
20	454	670	265	88.64
24	580	780	254	95.00

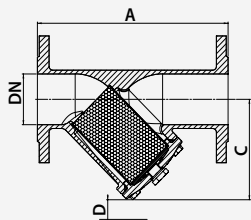
**ZKT**

A	L	Waga	
cale	mm	Kg	
3/4	20	200	0.775
1	25	200	0.685
1 1/4	32	200	1.585
1 1/2	40	200	1.985
2	50	200	2.980
2 1/2	65	225	2.335
3	80	225	2.600



WYMIARY:

Y333



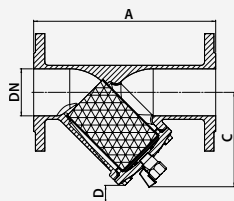
DN	A	C	D	Siatka	Waga	KV
mm	mm	mm	mm	mm	Kg	m <sup>3</sup> /H
40	200	130	35	0.50	6.5	40.4
50	230	145	50	0.50	8.5	56.9
65	290	192	65	0.80	11	108.6
80	310	159	75	1.25	13.5	149.6
100	350	187	90	1.25	18	224.2
125	400	249	125	1.25	27.5	373.9
150	480	326	145	1.25	43	484.8
200	600	403	220	1.25	83	838.75
250	730	472	200	1.60	112	1111.5
300	850	508	250	1.60	160	1759.3
350	980	587	315	1.60	297	1719.2
400	1100	658	370	1.60	406	2160.52

Y222



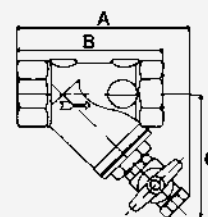
DN	A	B	Waga	KV
mm	mm	mm	Kg	m <sup>3</sup> /H
1/2	61.0	38	0.180	3.4
3/4	68.0	45	0.280	6.5
1	86.5	57	0.450	9.32
1 1/4	105.0	69	0.800	18.5
1 1/2	117.0	80	0.900	23.15
2	147.0	99	1.200	48.5

Y333P

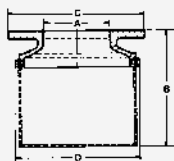


Ø mm	A mm	C mm	D mm	sito mm	Kg	KV m <sup>3</sup> /H
40	200	130	35	0.5	6.5	40.4
50	230	145	50	0.5	8.5	56.9
65	290	137	65	0.8	9.8	108.6
80	310	159	75	1.25	13.5	149.6
100	350	187	90	1.25	18	224.2
125	400	249	125	1.25	27.5	373.9
150	480	301	170	1.25	43	484.8
200	600	403	220	1.25	83	838.75
250	730	472	200	1.6	112	1111.5
300	850	508	250	1.6	160	1759.3
350	980	587	315	1.6	297	1719.2
400	1100	658	370	1.6	406	2160.52

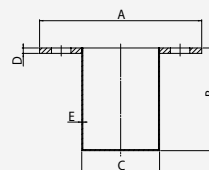
Y222P



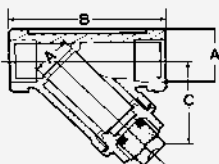
Ø mm	A mm	B mm	C mm	sito mm	Kg	KV m <sup>3</sup> /H
15/21	63	60	40	0.5	0.18	3.4
20/27	93	69	69	0.5	0.41	6.5
26/34	101	87	73	0.5	0.57	9.32
33/42	125	106	84	0.5	0.86	18.5
40/49	129	117	91	0.5	1.18	23.15
50/60	145	147	103	0.5	1.81	48.5

**WYMIARY:**
**46G**


A	B	C	D	Waga	
cale	mm	mm	mm	Kg	
2	50	100	165	97	2.15
2 1/2	65	120	185	117	2.93
3	80	140	200	139	3.99
4	100	167	220	169	5.81
5	125	217	250	225	7.00
6	150	250	285	265	9.50
7	175	281	315	315	14.00
8	200	326	340	366	20.00
10	250	366	395	436	25.00
12	300	414	445	506	36.50
14	350	444	505	636	55.00
16	400	464	565	696	75.50

**46X**


DN	A	B	C	D	E	Waga
mm	mm	mm	mm	mm	mm	Kg
40	150	95	72	5	1	0.63
50	165	87	87	5	1	0.73
65	185	106	107	5	1	0.91
80	200	126	122	5	1	1.01
100	220	154	142	5	1	1.23
125	250	194	172	5	1.5	1.91
150	285	217	195	5	1.5	2.46
175	315	235	240	8	1.5	2.46
200	340	254	250	8	1.5	4.35
250	395	352	305	8	2	9.34
300	445	382	355	8	2	11.62
350	505	402	425	8	2	14.03
400	565	430	463	8	2	17.25
450	615	480	513	8	2	20.60
500	670	548	568	8	2	25.16
600	780	654	667	8	3	48.15
700	895	822	782	10	3	70.32
800	1015	918	892	10	3	89.63
900	1115	1044	992	10	3	110.42
1000	1230	1158	1092	10	3	135.05

**Y666**


A	B	C	Waga	KV
cale	mm	mm	Kg	m3/H
1/4	57	32	0.150	1
3/8	57	32	0.150	1.5
1/2	61	36	0.210	2.7
3/4	70	41	0.280	4.15
1	86	44	0.460	7.5
1 1/4	100	51	0.680	11.65
1 1/2	111	59	0.920	16
2	138	72	1.450	26.6

## Rozdział 4.2

# ZAWORY KULOWE

### MINI

Zawór odcinający kulowy.

Korpus: mosiądz; kula: mosiądz chromowany; uszczelnienie: teflon; dźwignia: PA 66 (poliamid)

Przyłącza: gwint wewnętrzny/gwint zewnętrzny

$P_{nom}$  1,6 MPa,  $t_{max}$  =90°C.

Nr katalogowy	DN		PFA [bar]	Cena katalogowa [PLN]
	[cale]	[mm]		
149B5368	1/4"	8	16	75,74
149B5369	3/8"	10	16	75,74
149B5370	1/2"	15	16	75,74

Wymiary na stronie 114

### V3000MF

Zawór odcinający kulowy (pełen przelot).

Korpus: mosiądz; kula: mosiądz chromowany; uszczelnienie: teflon;

Przyłącza: gwint wewnętrzny/gwint zewnętrzny

$P_{nom}$  patrz tabela,  $t_{max}$  =80°C.

Nr katalogowy	DN		PFA [bar]	Cena katalogowa [PLN]
	[cale]	[mm]		
149B5351	3/8"	10	32	83,31
149B5352	1/2"	15	25	95,92
149B5353	3/4"	20	25	139,41
149B5354	1"	25	25	191,09
149B5355	1 1/4"	32	20	305,65
149B5356	1 1/2"	40	20	484,06
149B5357	2"	50	20	715,76

Wymiary na stronie 114

### V3000B

Zawór odcinający kulowy z korkiem upustowym (pełen przelot)

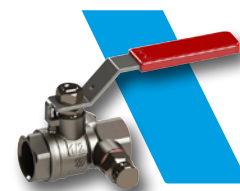
Korpus: mosiądz; kula: mosiądz chromowany; uszczelnienie: teflon;

Przyłącza: gwint wewnętrzny

$P_{nom}$  patrz tabela,  $t_{max}$  =80°C.

Nr katalogowy	DN		PFA [bar]	Cena katalogowa [PLN]
	[cale]	[mm]		
149B5328	1/2"	15	25	144,66
149B5329	3/4"	20	25	188,59
149B5330	1"	25	25	245,10
149B5331	1 1/4"	32	20	348,15
149B5332	1 1/2"	40	20	560,21
149B5333	2"	50	20	807,02

Wymiary na stronie 114

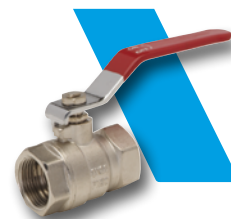


**V3000**

Zawór odcinający kulowy (pełen przelot).

Korpus: mosiądz; kula: mosiądz chromowany; uszczelnienie: teflon;

Przyłącza: gwint wewnętrzny

 $P_{nom}$  patrz tabela,  $t_{max}=120^{\circ}\text{C}$ .

Nr katalogowy	DN		PFA [bar]	Cena katalogowa [PLN]
	[cale]	[mm]		
149B5039	3/8"	10	20	68,76
149B5040	1/2"	15	20	88,55
149B5041	3/4"	20	20	114,02
149B5042	1"	25	20	174,52
149B5043	1 1/4"	32	16	256,89
149B5044	1 1/2"	40	16	361,16
149B5045	2"	50	16	594,04
149B5054	2 1/2"	65	10	1241,47
149B5055	3"	80	10	1672,22
149B5056	4"	100	10	3143,74

Wymiary na stronie 114

4

**V665PAP**

Zawór odcinający kulowy (pełen przelot).

Korpus: mosiądz; kula: mosiądz chromowany; uszczelnienie: teflon;

Przyłącza: gwint wewnętrzny

 $P_{nom}$  2,0MPa,  $t_{max}=80^{\circ}\text{C}$ .

Nr katalogowy	DN		PFA [bar]	Cena katalogowa [PLN]
	[cale]	[mm]		
149B5112	1/4"	10	20	76,68
149B5113	3/8"	10	20	69,96
149B5114	1/2"	15	20	74,36
149B5115	3/4"	20	20	98,42
149B5116	1"	25	20	141,27

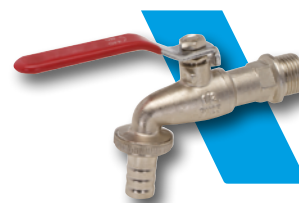
Wymiary na stronie 114

**V2500**

Zawór kulowy czerpalny.

Korpus: mosiądz; kula: mosiądz chromowany; uszczelnienie: teflon;

Przyłącza: gwint zewnętrzny / nypel na wąż

 $P_{nom}$  1,0MPa,  $t_{max}=120^{\circ}\text{C}$ .

Nr katalogowy	DN		PFA [bar]	Cena katalogowa [PLN]
	[cale]	[mm]		
149B5325	1/2"	15	10	114,02
149B5326	3/4"	20	10	160,03
149B5327	1"	25	10	243,42

Wymiary na stronie 114

### X3777

Zawór odcinający kulowy (pełen przelot) z korpusem trzyczęściowym.

Korpus i kula: stal nierdzewna AISI316; uszczelnienie: PTFE (teflon) zbrojony włóknem szklanym;

Przyłącza: gwint wewnętrzny BSP

$P_{nom}$  patrz tabela,  $t_{max} = 180^{\circ}\text{C}$ .



Nr katalogowy	DN		PFA [bar]	Cena katalogowa [PLN]
	[cale]	[mm]		
149B12526	1/4"	8	63	235,69
149B12527	3/8"	10	63	235,69
149B12528	1/2"	15	63	304,26
149B12529	3/4"	20	63	392,62
149B12530	1"	25	63	481,09
149B12531	1 1/4"	32	63	647,83
149B12532	1 1/2"	40	63	863,73
149B12533	2"	50	40	1197,32
149B12534	2 1/2"	65	25	2493,97
149B12535	3"	80	25	3611,97
149B12536	4"	100	25	6046,11

Zawory X3777 dostępne są również w wykonaniu z przyłączami do spawania czołowego (typ X3777B) oraz do spawania gniazdowego (typ X3777S), na które także obowiązują powyższe ceny.

Wymiary na stronie 115

### X3444

Zawór odcinający kulowy (pełen przelot) z korpusem trzyczęściowym.

Korpus: stal węglowa; kula: stal nierdzewna AISI316; uszczelnienie:

PTFE (teflon) zbrojony włóknem szklanym;

Przyłącza: gwint wewnętrzny BSP

$P_{nom}$  patrz tabela,  $t_{max} = 180^{\circ}\text{C}$ .



Nr katalogowy	DN		PFA [bar]	Cena katalogowa [PLN]
	[cale]	[mm]		
149B12540	1/4"	8	63	204,10
149B12541	3/8"	10	63	222,14
149B12542	1/2"	15	63	296,48
149B12543	3/4"	20	63	372,91
149B12544	1"	25	63	441,82
149B12545	1 1/4"	32	63	569,18
149B12546	1 1/2"	40	63	804,78
149B12547	2"	50	40	1119,04
149B12548	2 1/2"	65	25	2316,22
149B12549	3"	80	25	3337,23
149B12550	4"	100	25	5556,27

Zawory X3444 dostępne są również w wykonaniu z przyłączami do spawania czołowego (typ X3444B) oraz do spawania gniazdowego (typ X3444S), na które także obowiązują powyższe ceny.

Wymiary na stronie 115

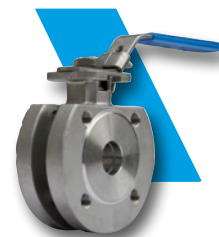
**HKW**

Zawór odcinający kulowy (pełen przelot) z korpusem trzyczęściowym. Zastępuje X2900F.

Korpus i kula: stal nierdzewna AISI316; uszczelnienie: PTFE (teflon) zbrojony włóknem szklanym;

Przyłącza: koinierze PN10/16/40 (PN10/16 dla DN65 i DN100)

$P_{nom}$  patrz tabela,  $t_{max}=180^{\circ}\text{C}$ .



Nr katalogowy	DN		PFA [bar]	Cena katalogowa [PLN]
	[cale]	[mm]		
39950802	1/2"	15	40	1441,47
39950803	3/4"	20	40	1741,81
39950804	1"	25	40	2282,39
39950805	1 1/4"	32	40	2702,84
39950806	1 1/2"	40	40	3393,54
39950807	2"	50	40	4024,13
39950808	2 1/2"	65	16	6666,81
39950809	3"	80	40	7928,26
39950810	4"	100	16	9940,30

Wymiary na stronie 115

**X2777**

Zawór odcinający kulowy (pełen przelot) z korpusem dwuczęściowym.

Korpus i kula: stal nierdzewna AISI316; uszczelnienie:

PTFE (teflon) zbrojony włóknem szklanym;

Przyłącza: gwint wewnętrzny

$P_{nom}$  patrz tabela,  $t_{max}=180^{\circ}\text{C}$ .



Nr katalogowy	DN		PFA [bar]	Cena katalogowa [PLN]
	[cale]	[mm]		
149B12516	1/4"	8	63	206,28
149B12517	3/8"	10	63	206,28
149B12518	1/2"	15	63	235,69
149B12519	3/4"	20	63	294,38
149B12520	1"	25	63	422,18
149B12521	1 1/4"	32	63	530,10
149B12522	1 1/2"	40	63	736,13
149B12523	2"	50	40	1070,02
149B12524	2 1/2"	65	25	2355,68
149B12525	3"	80	25	3581,90

Wymiary na stronie 115

**X1666**

Zawór odcinający kulowy z korpusem jednoczęściowym.

Korpus i kula: stal nierdzewna AISI316; uszczelnienie:

PTFE (teflon) zbrojony włóknem szklanym;

Przyłącza: gwint wewnętrzny

$P_{nom}=6,3\text{MPa}$ ,  $t_{max}=180^{\circ}\text{C}$ .

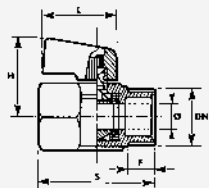


Nr katalogowy	DN		PFA [bar]	Cena katalogowa [PLN]
	[cale]	[mm]		
149B12508	1/4"	8	63	174,58
149B12509	3/8"	10	63	186,58
149B12510	1/2"	15	63	215,91
149B12511	3/4"	20	63	245,63
149B12512	1"	25	63	333,76
149B12513	1 1/4"	32	63	471,14
149B12514	1 1/2"	40	63	569,18
149B12515	2"	50	63	785,21

Wymiary na stronie 115

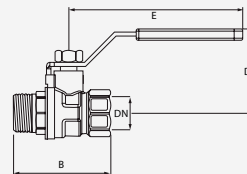
WYMIARY:

MINI



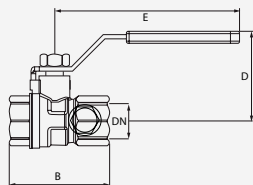
DN	Ø	F	S	H	L	Waga
cale	mm	mm	mm	mm	mm	Kg
1/4	5	8	38.5	24.3	30.5	0.06
3/8	8	9	40	26	30	0.07
1/2	10	11	45	28	30	0.10

V3000MF



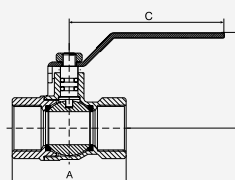
DN	B	D	E	Waga
cale	mm	mm	mm	Kg
3/8	12/17	47	32	0.108
1/2	15/21	53	47	0.155
3/4	20/27	58	50	0.204
1	26/34	67	56	0.315
1 1/4	33/42	85	66	0.520
1 1/2	40/49	98	74	0.903
2	50/60	119	81	1.312

V3000B



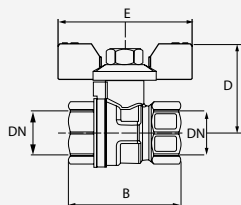
DN	B	D	E	Waga
cale	mm	mm	mm	Kg
1/2	55	49	93	0.246
3/4	63	53	93	0.316
1	73	61	113	0.509
1 1/4	86	65	115	0.750
1 1/2	93	83	150	1.060
2	109	94	180	1.805

V3000



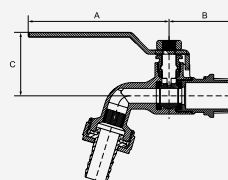
DN	A	B	C	Waga
cale	mm	mm	mm	Kg
3/8	44	40	70	0.115
1/2	48	49	93	0.184
3/4	57	53	93	0.260
1	67	61	113	0.440
1 1/4	76	66	113	0.616
1 1/2	90	74	153	0.884
2	107	81	153	1.407
2 1/2	134	90	173	2.562
3	152	116	238	3.631
4	169	124	238	4.600

V665PAP



A	B	D	E	Waga
cale	mm	mm	mm	Kg
1/4	8/13	40	32	0.084
3/8	12/17	41	32	0.084
1/2	15/21	46	39	0.124
3/4	20/27	51	41	0.187
1	26/34	63	46	0.280

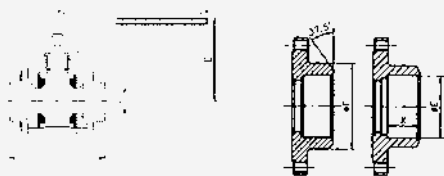
V2500



DN	Nypel Ø	A	B	C	Waga
cale	mm	mm	mm	mm	Kg
1/2	15/21	95	31	45	0.188
3/4	20/27	95	35	47	0.256
1	26/34	95	45	48	0.378

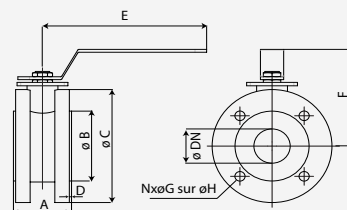
WYMIARY:

**X3777-X3777S-X3777B\***  
**X3444-X3444S-X3444B\***



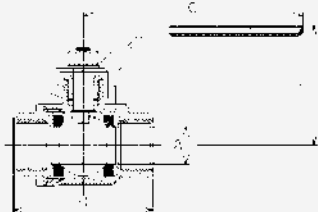
DN	A	B	C	D	Waga	
cale	mm	mm	mm	mm	Kg	
1/4	8	11	50	105	51	0,40
3/8	10	12,5	60	105	51	0,42
1/2	15	15	75	118	53	0,45
3/4	20	20	80	118	60	0,73
1	25	25	90	150	75	1,04
1.1/4	32	32	110	150	80	1,65
1.1/2	40	40	120	182	88	2,43
2	50	50	140	182	95	3,52
2.1/2	65	65	185	254	121	7,14
3	80	80	205	254	135	11,85
4	100	100	240	285	158	20,05

**HKW**



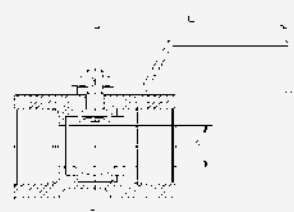
DN	A	øB	øC	D	E	F	Waga	Przyłącze napędu		
cale	mm	mm	mm	mm	mm	mm	Kg	N	G	
1/2	15	41	65	80,7	2	139	85	1,28	4	M12
3/4	20	44	75	98,6	2	139	90	1,64	4	M12
1	25	50	85	115	2	165	104	2,79	4	M12
1.1/4	32	60	100	140	2	165	116	4,19	4	M16
1.1/2	40	65	110	150	3	215	135	5,17	4	M16
2	50	81	125	125	3	221	142	6,54	4	M16
2.1/2	65	110	145	185	3	263	168	12,04	4	M16
3	80	120	160	200	3	313	178	14,78	8	M16
4	100	150	180	220	3	344	190	20,20	8	M16

**X2777**



DN	A	B	C	D	Waga	
cale	mm	mm	mm	mm	Kg	
1/4	8	11,5	49	105	54	0,23
3/8	10	12,5	49	105	54	0,23
1/2	15	15	57	105	56	0,24
3/4	20	20	64	118	65	0,45
1	25	25	77	150	70	0,65
1.1/4	32	32	90	150	75	1,05
1.1/2	40	40	105	182	93	1,70
2	50	50	125	182	99	2,61
2.1/2	65	65	153	254	123	5,01
3	80	76	172	254	140	7,61

**X1666**



DN	A	B	C	D	Waga	
cale	mm	mm	mm	mm	Kg	
1/4	8	5	40	67	33	0,07
3/8	10	7	45	67	36	0,10
1/2	15	9	58	93	37	0,15
3/4	20	12,5	60	93	42	0,25
1	25	15	71	103	52	0,35
1.1/4	32	20	78	103	56	0,52
1.1/2	40	25	82	125	65	0,80
2	50	32	100	125	70	1,30

