

ROZDZIAŁ 6

Przepustnice
i zawory kulowe
z napędami
elektrycznymi
i pneumatycznymi

PRZEPUSTNICE I ZAWORY KULOWE Z NAPĘDAMI ELEKTRYCZNYMI I PNEUMATYCZNYMI



Armatura dla instalacji przemysłowych i inżynierii procesowej. Zawory z napędami, napędy i wyposażenie pomocnicze.

ROZDZIAŁ 6.1

PRZEPUSTNICE Z NAPĘDAMI ELEKTRYCZNYMI I PNEUMATYCZNYMI



POLIAMID

SYLAX-Uranie z napędem elektrycznym z przeznaczeniem do instalacji kotłowych o $\Delta p_{max} = 2,5$ bar

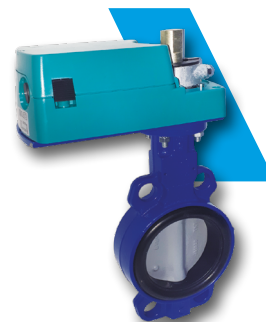
Dysk: wymienny, żeliwo sferoidalne GGG40 powlekane poliamidem (DN25-40 AISI316)

Wykładzina: wymienna, EPDM

Korpus: międzykołnierzowy z otworami centrującymi, żeliwo epoksydowane

Wałek: stal nierdzewna

Temperatura pracy: $-10^{\circ}/120^{\circ}\text{C}$



OTWORY CENTRUJĄCE - Przepustnica w wersji z gołym wałkiem, przygotowana do współpracy z napędem DAx lub DMx (DN25-80mm) lub DALx lub DMLx (DN100-150 mm):

Nr katalogowy	DN [mm]	Korpus	Wykładzina	Kołnierze PN	PFA [bar]
149G060522	25	żeliwo szare	EPDM	6/10/16/ASA150	6
149G060523	32/40	żeliwo szare	EPDM	6/10/16/ASA150	6
149G084159	50	żeliwo szare	EPDM	6/10/16/ASA150	6
149G036916	65	żeliwo szare	EPDM	6/10/16/ASA150	6
149G038027	80	żeliwo szare	EPDM	6/10/16/ASA150	6
149G085246	100	żeliwo szare	EPDM	6/10/16/ASA150	6
149G038232	125	żeliwo szare	EPDM	6/10/16/ASA150	6
149G038233	150	żeliwo szare	EPDM	6/10/16/ASA150	6

Napęd elektryczny do przepustnic Sylax-Uranie:

typ DA2/1 i DAL2/1: typ on/off, 230V/50Hz lub 24V AC/DC, IP54

typ DA2/1.S i DAL2/1.S: typ on/off, 230V/50Hz lub 24V AC/DC, IP54, 2 wyłączniki krańcowe

typ DA2.P1 i DAL2.P1: typ on/off, 230V/50Hz, IP54, potencjometr odwzorowania położenia (1000 Ohm)

typ DM2.2S i DML2.2S: typ regulacyjny, 230V/50Hz, IP54, 2 wyłączniki krańcowe, sygnał wej. i wyj.: 0(2)-10V

Nr katalogowy	DN przepustnicy [mm]	Typ	Zasilanie
149H000083	25 - 80	DA2	230V AC
149H000082	25 - 80	DA2.S	230V AC
149H000081	25 - 80	DA1	24V AC/DC
149H000205	25 - 80	DA1.S	24V AC/DC
149F026751	25 - 80	DA2.P1	230V AC
149F026404	25 - 80	DM2.2S	230V AC
149H000080	100 - 150	DAL2	230V AC
149H000079	100 - 150	DAL2.S	230V AC
149H000078	100 - 150	DAL1	24V AC/DC
149H000204	100 - 150	DAL1.S	24V AC/DC
149F026752	100 - 150	DAL2.P1	230V AC
149F026362	100 - 150	DML2.2S	230V AC

UWAGA: Powyższy zestaw przeznaczony jest wyłącznie do instalacji, w których czynnikiem roboczym jest woda a różnica ciśnień przed i za przepustnicą nie przekracza 2,5 bar. Odnosnie napędów w innym wykonaniu lub z innym wyposażeniem dodatkowym prosimy o kontakt z naszym przedstawicielem.

**SYLAX z napędem elektrycznym Socla**

Dysk: wymienny, żeliwo sferoidalne GGG40 epoksydowane
 Wykładzina: wymienna, EPDM
 Korpus: międzykołnierzowy z otworami centrującymi, żeliwo epoksydowane
 Walek: stal nierdzewna
 Temperatura pracy: +1°/+120°C



Napęd: prod. Socla serii ER+, typ on/off, S4-50%, IP66, zasilanie: **100/240 V AC lub 100/350 V DC**; temperatura pracy: -10°C do +55°C; wyposażony w 4 wyłączniki krańcowe, wyłącznik momentowy, miejscowy mechaniczny wskaźnik położenia i awaryjny napęd ręczny.

Nr katalogowy	DN [mm]	Korpus	Wykładzina	Kołnierze PN	PFA [bar]
149G083489	65	żeliwo szare	EPDM	6/10/16/ASA150	6
149G083688	80	żeliwo szare	EPDM	6/10/16/ASA150	6
149G086027	100	żeliwo szare	EPDM	6/10/16/ASA150	6
149G088524	125	żeliwo szare	EPDM	6/10/16/ASA150	6
149G088525	150	żeliwo szare	EPDM	6/10/16/ASA150	6
149G091784	200	żeliwo szare	EPDM	6/10/16/ASA150	6
149G083222	50	żeliwo szare	EPDM	6/10/16/ASA150	16
149G088526	65	żeliwo szare	EPDM	6/10/16/ASA150	16
149G083701	80	żeliwo szare	EPDM	6/10/16/ASA150	16
149G088168	100	żeliwo szare	EPDM	6/10/16/ASA150	16
149G088527	125	żeliwo szare	EPDM	6/10/16/ASA150	16
149G088499	150	żeliwo szare	EPDM	6/10/16/ASA150	16

Napęd: prod. Socla serii ER+, typ on/off, S4-50%, IP66, zasilanie: **15/30 V AC lub 12/48 V DC**; temperatura pracy: -10°C do +55°C; wyposażony w 4 wyłączniki krańcowe, wyłącznik momentowy, miejscowy mechaniczny wskaźnik położenia i awaryjny napęd ręczny.

Nr katalogowy	DN [mm]	Korpus	Wykładzina	Kołnierze PN	PFA [bar]
149G083306	65	żeliwo szare	EPDM	6/10/16/ASA150	6
149G083709	80	żeliwo szare	EPDM	6/10/16/ASA150	6
149G085963	100	żeliwo szare	EPDM	6/10/16/ASA150	6
149G088548	125	żeliwo szare	EPDM	6/10/16/ASA150	6
149G088549	150	żeliwo szare	EPDM	6/10/16/ASA150	6
149G091789	200	żeliwo szare	EPDM	6/10/16/ASA150	6
149G083719	50	żeliwo szare	EPDM	6/10/16/ASA150	16
149G088550	65	żeliwo szare	EPDM	6/10/16/ASA150	16
149G083721	80	żeliwo szare	EPDM	6/10/16/ASA150	16
149G088551	100	żeliwo szare	EPDM	6/10/16/ASA150	16
149G088552	125	żeliwo szare	EPDM	6/10/16/ASA150	16
149G088553	150	żeliwo szare	EPDM	6/10/16/ASA150	16

UWAGA: Powyższy dobór wielkości napędów przeprowadzono przy założeniu, że czynnikiem roboczym jest woda o maks. ciśnieniu roboczym 6 lub 16 bar. W przypadku innych płynów (np. powietrza, cieczy gęstszych lub lżejszych) prosimy o kontakt z naszym przedstawicielem.




SYLAX z napędem elektrycznym Socla

Dysk: wymienny, żeliwo sferoidalne GGG40 epoksydowane
 Wykładzina: wymienna, EPDM
 Korpus: międzykołnierzowy z otworami centrującymi, żeliwo epoksydowane
 Wątek: stal nierdzewna
 Temperatura pracy: +1°/+120°C



Napęd: prod. Socla serii V, typ on/off, S4-50%, IP68, zasilanie: **100/240 V AC lub 100/350 V DC**;
 temperatura pracy: -20°C do +70°C; wyposażony w 4 wyłączniki krańcowe, wyłącznik momentowy,
 miejscowy mechaniczny wskaźnik położenia i awaryjny napęd ręczny.

Nr katalogowy	DN [mm]	Korpus	Wykładzina	Kołnierze PN	PFA [bar]
149G074686	65	żeliwo szare	EPDM	6/10/16/ASA150	6
149G074687	80	żeliwo szare	EPDM	6/10/16/ASA150	6
149G088776	100	żeliwo szare	EPDM	6/10/16/ASA150	6
149G088777	125	żeliwo szare	EPDM	6/10/16/ASA150	6
149G088778	150	żeliwo szare	EPDM	6/10/16/ASA150	6
149G091813	200	żeliwo szare	EPDM	6/10/16/ASA150	6
149G096304	250	żeliwo szare	EPDM	6/10/16/ASA150	6
149G096305	300	żeliwo szare	EPDM	6/10/16/ASA150	6
149G074693	350	żeliwo szare	EPDM	6/10/16/ASA150	6
149G074694	50	żeliwo szare	EPDM	6/10/16/ASA150	16
149G085640	65	żeliwo szare	EPDM	6/10/16/ASA150	16
149G088779	80	żeliwo szare	EPDM	6/10/16/ASA150	16
149G088780	100	żeliwo szare	EPDM	6/10/16/ASA150	16
149G088781	125	żeliwo szare	EPDM	6/10/16/ASA150	16
149G088782	150	żeliwo szare	EPDM	6/10/16/ASA150	16
149G090653	200	żeliwo szare	EPDM	6/10/16/ASA150	16
149G099820	250	żeliwo szare	EPDM	6/10/16/ASA150	16
149G096307	300	żeliwo szare	EPDM	6/10/16/ASA150	16
149G074702	350	żeliwo szare	EPDM	6/10/16/ASA150	10

Napęd: prod. Socla serii V, typ on/off, S4-50%, IP68, zasilanie: **15/30 V AC lub 12/48 V DC**;
 temperatura pracy: -20°C do +70°C; wyposażony w 4 wyłączniki krańcowe, wyłącznik momentowy,
 miejscowy mechaniczny wskaźnik położenia i awaryjny napęd ręczny.

Nr katalogowy	DN [mm]	Korpus	Wykładzina	Kołnierze PN	PFA [bar]
149G074773	65	żeliwo szare	EPDM	6/10/16/ASA150	6
149G074774	80	żeliwo szare	EPDM	6/10/16/ASA150	6
149G088806	100	żeliwo szare	EPDM	6/10/16/ASA150	6
149G088807	125	żeliwo szare	EPDM	6/10/16/ASA150	6
149G088808	150	żeliwo szare	EPDM	6/10/16/ASA150	6
149G091816	200	żeliwo szare	EPDM	6/10/16/ASA150	6
149G096311	250	żeliwo szare	EPDM	6/10/16/ASA150	6
149G096312	300	żeliwo szare	EPDM	6/10/16/ASA150	6
149G074779	50	żeliwo szare	EPDM	6/10/16/ASA150	16
149G088810	65	żeliwo szare	EPDM	6/10/16/ASA150	16
149G088811	80	żeliwo szare	EPDM	6/10/16/ASA150	16
149G088812	100	żeliwo szare	EPDM	6/10/16/ASA150	16
149G088813	125	żeliwo szare	EPDM	6/10/16/ASA150	16
149G088814	150	żeliwo szare	EPDM	6/10/16/ASA150	16
149G091817	200	żeliwo szare	EPDM	6/10/16/ASA150	16



UWAGA: Powyższy dobór wielkości napędów przeprowadzono przy założeniu, że czynnikiem roboczym jest woda o maks. ciśnieniu roboczym 6 lub 16 bar. W przypadku innych płynów (np. powietrza, cieczy gęstych lub lepkich) prosimy o kontakt z naszym przedstawicielem.

**SYLAX z napędem elektrycznym Socla**

Dysk: wymienny, żeliwo sferoidalne GGG40 epoksydowane

Wykładzina: wymienna, EPDM

Korpus: międzykołnierzowy z otworami centrującymi, żeliwo epoksydowane

Walek: stal nierdzewna

Temperatura pracy: +1°/+120°C



Napęd: prod. Socla serii V, typ on/off, S4-50%, IP68, zasilanie: **3x400 V 50 Hz**; temperatura pracy: -20°C do +70°C; wyposażony w 4 wyłączniki krańcowe, miejscowy mechaniczny wskaźnik położenia i awaryjny napęd ręczny.

Nr katalogowy	DN [mm]	Korpus	Wykładzina	Kołnierze PN	PFA [bar]
149G074833	65	żeliwo szare	EPDM	6/10/16/ASA150	6
149G074834	80	żeliwo szare	EPDM	6/10/16/ASA150	6
149G088847	100	żeliwo szare	EPDM	6/10/16/ASA150	6
149G088848	125	żeliwo szare	EPDM	6/10/16/ASA150	6
149G088849	150	żeliwo szare	EPDM	6/10/16/ASA150	6
149G091820	200	żeliwo szare	EPDM	6/10/16/ASA150	6
149G096317	250	żeliwo szare	EPDM	6/10/16/ASA150	6
149G096318	300	żeliwo szare	EPDM	6/10/16/ASA150	6
149G074841	350	żeliwo szare	EPDM	6/10/16/ASA150	6
149G074842	50	żeliwo szare	EPDM	6/10/16/ASA150	16
149G088850	65	żeliwo szare	EPDM	6/10/16/ASA150	16
149G088851	80	żeliwo szare	EPDM	6/10/16/ASA150	16
149G087196	100	żeliwo szare	EPDM	6/10/16/ASA150	16
149G088852	125	żeliwo szare	EPDM	6/10/16/ASA150	16
149G088853	150	żeliwo szare	EPDM	6/10/16/ASA150	16
149G091821	200	żeliwo szare	EPDM	6/10/16/ASA150	16
149G099821	250	żeliwo szare	EPDM	6/10/16/ASA150	16
149G095026	300	żeliwo szare	EPDM	6/10/16/ASA150	16
149G074847	350	żeliwo szare	EPDM	6/10/16/ASA150	10

UWAGA: Powyższy dobór wielkości napędów przeprowadzono przy założeniu, że czynnikiem roboczym jest woda o maks. ciśnieniu roboczym 6 lub 16 bar. W przypadku innych płynów (np. powietrza, cieczy gęstych lub lepkich) prosimy o kontakt z naszym przedstawicielem.



SYLAX z napędem elektrycznym Socla

Dysk: wymienny, stal nierdzewna AISI316

Wykładzina: wymienna, EPDM

Korpus: międzykołnierzowy z otworami centrującymi, żeliwo epoksydowane

Walek: stal nierdzewna

Temperatura pracy: +1°/+120°C



Napęd: prod. Socla serii ER+, typ on/off, S4-50%, IP66, zasilanie: **100/240 V AC lub 100/350 V DC**; temperatura pracy: -10°C do +55°C; wyposażony w 4 wyłączniki krańcowe, wyłącznik momentowy, miejscowy mechaniczny wskaźnik położenia i awaryjny napęd ręczny.

Nr katalogowy	DN [mm]	Korpus	Wykładzina	Kołnierze PN	PFA [bar]
149G083535	65	żeliwo szare	EPDM	6/10/16/ASA150	6
149G083256	80	żeliwo szare	EPDM	6/10/16/ASA150	6
149G085304	100	żeliwo szare	EPDM	6/10/16/ASA150	6
149G083128	125	żeliwo szare	EPDM	6/10/16/ASA150	6
149G088428	150	żeliwo szare	EPDM	6/10/16/ASA150	6
149G091803	200	żeliwo szare	EPDM	6/10/16/ASA150	6
149G087779	25	żeliwo szare	EPDM	6/10/16/ASA150	10
149G083051	32/40	żeliwo szare	EPDM	6/10/16/ASA150	16
149G082852	50	żeliwo szare	EPDM	6/10/16/ASA150	16
149G085105	65	żeliwo szare	EPDM	6/10/16/ASA150	16
149G083611	80	żeliwo szare	EPDM	6/10/16/ASA150	16
149G086180	100	żeliwo szare	EPDM	6/10/16/ASA150	16
149G088395	125	żeliwo szare	EPDM	6/10/16/ASA150	16
149G088675	150	żeliwo szare	EPDM	6/10/16/ASA150	16

Napęd: prod. Socla serii ER+, typ on/off, S4-50%, IP66, zasilanie: **15/30 V AC lub 12/48 V DC**; temperatura pracy: -10°C do +55°C; wyposażony w 4 wyłączniki krańcowe, wyłącznik momentowy, miejscowy mechaniczny wskaźnik położenia i awaryjny napęd ręczny.

149G083356	65	żeliwo szare	EPDM	6/10/16/ASA150	6
149G083059	80	żeliwo szare	EPDM	6/10/16/ASA150	6
149G085325	100	żeliwo szare	EPDM	6/10/16/ASA150	6
149G088691	125	żeliwo szare	EPDM	6/10/16/ASA150	6
149G088692	150	żeliwo szare	EPDM	6/10/16/ASA150	6
149G091808	200	żeliwo szare	EPDM	6/10/16/ASA150	6
149G084630	25	żeliwo szare	EPDM	6/10/16/ASA150	10
149G083469	32/40	żeliwo szare	EPDM	6/10/16/ASA150	16
149G083681	50	żeliwo szare	EPDM	6/10/16/ASA150	16
149G086344	65	żeliwo szare	EPDM	6/10/16/ASA150	16
149G083343	80	żeliwo szare	EPDM	6/10/16/ASA150	16
149G086163	100	żeliwo szare	EPDM	6/10/16/ASA150	16
149G088693	125	żeliwo szare	EPDM	6/10/16/ASA150	16
149G088694	150	żeliwo szare	EPDM	6/10/16/ASA150	16

UWAGA: Powyższy dobór wielkości napędów przeprowadzono przy założeniu, że czynnikiem roboczym jest woda o maks. ciśnieniu roboczym 6 lub 16 bar. W przypadku innych płynów (np. powietrza, cieczy gęstych lub lepkich) prosimy o kontakt z naszym przedstawicielem.



**SYLAX z napędem elektrycznym Socla**

Dysk: wymienny, stal nierdzewna AISI316

Wykładzina: wymienna, EPDM

Korpus: międzykołnierzowy z otworami centrującymi, żeliwo epoksydowane

Wałek: stal nierdzewna

Temperatura pracy: +1°/+120°C



Napęd: prod. Socla serii V, typ on/off, S4-50%, IP68, zasilanie: **100/240 V AC lub 100/350 V DC**; temperatura pracy: -20°C do +70°C; wyposażony w 4 wyłączniki krańcowe, wyłącznik momentowy, miejscowy mechaniczny wskaźnik położenia i awaryjny napęd ręczny.

Nr katalogowy	DN [mm]	Korpus	Wykładzina	Kołnierze PN	PFA [bar]
149G074917	65	żeliwo szare	EPDM	6/10/16/ASA150	6
149G070837	80	żeliwo szare	EPDM	6/10/16/ASA150	6
149G087606	100	żeliwo szare	EPDM	6/10/16/ASA150	6
149G089050	125	żeliwo szare	EPDM	6/10/16/ASA150	6
149G089051	150	żeliwo szare	EPDM	6/10/16/ASA150	6
149G092162	200	żeliwo szare	EPDM	6/10/16/ASA150	6
149G067755	250	żeliwo szare	EPDM	6/10/16/ASA150	6
149G097352	300	żeliwo szare	EPDM	6/10/16/ASA150	6
149G069665	350	żeliwo szare	EPDM	6/10/16/ASA150	6
149G074922	25	żeliwo szare	EPDM	6/10/16/ASA150	10
149G074923	32/40	żeliwo szare	EPDM	6/10/16/ASA150	16
149G074924	50	żeliwo szare	EPDM	6/10/16/ASA150	16
149G089052	65	żeliwo szare	EPDM	6/10/16/ASA150	16
149G089053	80	żeliwo szare	EPDM	6/10/16/ASA150	16
149G087781	100	żeliwo szare	EPDM	6/10/16/ASA150	16
149G089054	125	żeliwo szare	EPDM	6/10/16/ASA150	16
149G089055	150	żeliwo szare	EPDM	6/10/16/ASA150	16
149G092165	200	żeliwo szare	EPDM	6/10/16/ASA150	16
149G097335	250	żeliwo szare	EPDM	6/10/16/ASA150	16
149G069673	300	żeliwo szare	EPDM	6/10/16/ASA150	16
149G069674	350	żeliwo szare	EPDM	6/10/16/ASA150	10

Napęd: prod. Socla serii V, typ on/off, S4-50%, IP68, zasilanie: **15/30 V AC lub 12/48 V DC**; temperatura pracy: -20°C do +70°C; wyposażony w 4 wyłączniki krańcowe, wyłącznik momentowy, miejscowy mechaniczny wskaźnik położenia i awaryjny napęd ręczny.

Nr katalogowy	DN [mm]	Korpus	Wykładzina	Kołnierze PN	PFA [bar]
149G074977	65	żeliwo szare	EPDM	6/10/16/ASA150	6
149G074978	80	żeliwo szare	EPDM	6/10/16/ASA150	6
149G089078	100	żeliwo szare	EPDM	6/10/16/ASA150	6
149G089079	125	żeliwo szare	EPDM	6/10/16/ASA150	6
149G089080	150	żeliwo szare	EPDM	6/10/16/ASA150	6
149G092167	200	żeliwo szare	EPDM	6/10/16/ASA150	6
149G096329	250	żeliwo szare	EPDM	6/10/16/ASA150	6
149G096330	300	żeliwo szare	EPDM	6/10/16/ASA150	6
149G074981	25	żeliwo szare	EPDM	6/10/16/ASA150	10
149G074982	32/40	żeliwo szare	EPDM	6/10/16/ASA150	16
149G074983	50	żeliwo szare	EPDM	6/10/16/ASA150	16
149G089081	65	żeliwo szare	EPDM	6/10/16/ASA150	16
149G083156	80	żeliwo szare	EPDM	6/10/16/ASA150	16
149G089082	100	żeliwo szare	EPDM	6/10/16/ASA150	16
149G089083	125	żeliwo szare	EPDM	6/10/16/ASA150	16
149G089084	150	żeliwo szare	EPDM	6/10/16/ASA150	16
149G092168	200	żeliwo szare	EPDM	6/10/16/ASA150	16

UWAGA: Powyższy dobór wielkości napędów przeprowadzono przy założeniu, że czynnikiem roboczym jest woda o maks. ciśnieniu roboczym 6 lub 16 bar. W przypadku innych płynów (np. powietrza, cieczy gęstych lub lepkich) prosimy o kontakt z naszym przedstawicielem.





SYLAX z napędem elektrycznym Socla

Dysk: wymienny, stal nierdzewna AISI316

Wykładzina: wymienna, EPDM

Korpus: międzykołnierzowy z otworami centrującymi, żeliwo epoksydowane

Wałek: stal nierdzewna

Temperatura pracy: +1°/+120°C



Napęd: prod. Socla serii V, typ on/off, S4-50%, IP68, zasilanie: **3x400 V 50 Hz**; temperatura pracy: -20°C do +70°C; wyposażony w 4 wyłączniki krańcowe, wyłącznik momentowy, miejscowy mechaniczny wskaźnik położenia i awaryjny napęd ręczny.

Nr katalogowy	DN [mm]	Korpus	Wykładzina	Kołnierze PN	PFA [bar]
149G066420	65	żeliwo szare	EPDM	6/10/16/ASA150	6
149G075032	80	żeliwo szare	EPDM	6/10/16/ASA150	6
149G085538	100	żeliwo szare	EPDM	6/10/16/ASA150	6
149G089109	125	żeliwo szare	EPDM	6/10/16/ASA150	6
149G089110	150	żeliwo szare	EPDM	6/10/16/ASA150	6
149G092171	200	żeliwo szare	EPDM	6/10/16/ASA150	6
149G096334	250	żeliwo szare	EPDM	6/10/16/ASA150	6
149G096335	300	żeliwo szare	EPDM	6/10/16/ASA150	6
149G075039	350	żeliwo szare	EPDM	6/10/16/ASA150	6
149G075040	25	żeliwo szare	EPDM	6/10/16/ASA150	10
149G075041	32/40	żeliwo szare	EPDM	6/10/16/ASA150	16
149G075042	50	żeliwo szare	EPDM	6/10/16/ASA150	16
149G089111	65	żeliwo szare	EPDM	6/10/16/ASA150	16
149G085663	80	żeliwo szare	EPDM	6/10/16/ASA150	16
149G087974	100	żeliwo szare	EPDM	6/10/16/ASA150	16
149G089112	125	żeliwo szare	EPDM	6/10/16/ASA150	16
149G089113	150	żeliwo szare	EPDM	6/10/16/ASA150	16
149G092172	200	żeliwo szare	EPDM	6/10/16/ASA150	16
149G097198	250	żeliwo szare	EPDM	6/10/16/ASA150	16
149G096337	300	żeliwo szare	EPDM	6/10/16/ASA150	16
149G075049	350	żeliwo szare	EPDM	6/10/16/ASA150	10

UWAGA: Powyższy dobór wielkości napędów przeprowadzono przy założeniu, że czynnikiem roboczym jest woda o maks. ciśnieniu roboczym 6 lub 16 bar. W przypadku innych płynów (np. powietrza, cieczy gęstych lub lepkich) prosimy o kontakt z naszym przedstawicielem.

**SYLAX z napędem pneumatycznym Socla**

Dysk: wymienny, żeliwo sferoidalne GGG40 epoksydowane

Wykładzina: wymienna, EPDM

Korpus: międzykołnierzowy z otworami centrującymi, żeliwo epoksydowane

Walek: stal nierdzewna

Temperatura pracy: +1°/+120°C



Napęd: prod. Socla, **dwustronnego działania**, zębatkowy, ze wskaźnikiem otwarcia, z możliwością regulacji położenia krańcowych.

Nr katalogowy	DN [mm]	Korpus	Wykładzina	Kołnierze PN	PFA [bar]
149G091089	65	żeliwo szare	EPDM	6/10/16/ASA150	6
149G091090	80	żeliwo szare	EPDM	6/10/16/ASA150	6
149G091091	100	żeliwo szare	EPDM	6/10/16/ASA150	6
149G091092	125	żeliwo szare	EPDM	6/10/16/ASA150	6
149G091093	150	żeliwo szare	EPDM	6/10/16/ASA150	6
149G091094	200	żeliwo szare	EPDM	6/10/16/ASA150	6
149G096344	250	żeliwo szare	EPDM	6/10/16/ASA150	6
149G096345	300	żeliwo szare	EPDM	6/10/16/ASA150	6
149G091097	350	żeliwo szare	EPDM	6/10/16/ASA150	6
149G091098	50	żeliwo szare	EPDM	6/10/16/ASA150	16
149G091099	65	żeliwo szare	EPDM	6/10/16/ASA150	16
149G091100	80	żeliwo szare	EPDM	6/10/16/ASA150	16
149G091101	100	żeliwo szare	EPDM	6/10/16/ASA150	16
149G091102	125	żeliwo szare	EPDM	6/10/16/ASA150	16
149G091103	150	żeliwo szare	EPDM	6/10/16/ASA150	16
149G091104	200	żeliwo szare	EPDM	6/10/16/ASA150	16
149G096346	250	żeliwo szare	EPDM	6/10/16/ASA150	16
149G096347	300	żeliwo szare	EPDM	6/10/16/ASA150	16
149G096348	350	żeliwo szare	EPDM	6/10/16/ASA150	10

Napęd: prod. Socla, **jednostronnego działania**, zębatkowy, ze wskaźnikiem otwarcia, z możliwością regulacji położenia krańcowych.

Nr katalogowy	DN [mm]	Korpus	Wykładzina	Kołnierze PN	PFA [bar]
149G091216	65	żeliwo szare	EPDM	6/10/16/ASA150	6
149G091217	80	żeliwo szare	EPDM	6/10/16/ASA150	6
149G091218	100	żeliwo szare	EPDM	6/10/16/ASA150	6
149G091219	125	żeliwo szare	EPDM	6/10/16/ASA150	6
149G091220	150	żeliwo szare	EPDM	6/10/16/ASA150	6
149G091221	200	żeliwo szare	EPDM	6/10/16/ASA150	6
149G096361	250	żeliwo szare	EPDM	6/10/16/ASA150	6
149G096362	300	żeliwo szare	EPDM	6/10/16/ASA150	6
149G091224	350	żeliwo szare	EPDM	6/10/16/ASA150	6
149G091225	50	żeliwo szare	EPDM	6/10/16/ASA150	16
149G091226	65	żeliwo szare	EPDM	6/10/16/ASA150	16
149G091227	80	żeliwo szare	EPDM	6/10/16/ASA150	16
149G091228	100	żeliwo szare	EPDM	6/10/16/ASA150	16
149G091229	125	żeliwo szare	EPDM	6/10/16/ASA150	16
149G091230	150	żeliwo szare	EPDM	6/10/16/ASA150	16
149G091231	200	żeliwo szare	EPDM	6/10/16/ASA150	16
149G096363	250	żeliwo szare	EPDM	6/10/16/ASA150	16
149G096364	300	żeliwo szare	EPDM	6/10/16/ASA150	16
149G091234	350	żeliwo szare	EPDM	6/10/16/ASA150	10



UWAGA: Powyższe wykonania nie obejmują wyposażenia w elektromagnetyczny zawór sterujący. Powyższy dobór wielkości napędów przeprowadzono przy założeniu, że czynnikiem roboczym jest woda o maks. ciśnieniu roboczym 6 lub 16 bar. W przypadku innych płynów (np. powietrza, cieczy gęstych lub lepkich) prosimy o kontakt z naszym przedstawicielem.


SYLAX z napędem pneumatycznym Socla

Dysk: wymienny, stal nierdzewna AISI316

Wykładzina: wymienna, EPDM

Korpus: międzykołnierzowy z otworami centrującymi, żeliwo epoksydowane

Wałek: stal nierdzewna

Temperatura pracy: +1°/+120°C


Napęd: prod. Socla, **dwustronnego działania**, zębatkowy, ze wskaźnikiem otwarcia, z możliwością regulacji położenia krańcowych.

Nr katalogowy	DN [mm]	Korpus	Wykładzina	Kołnierze PN	PFA [bar]
149G091337	65	żeliwo szare	EPDM	6/10/16/ASA150	6
149G091338	80	żeliwo szare	EPDM	6/10/16/ASA150	6
149G091339	100	żeliwo szare	EPDM	6/10/16/ASA150	6
149G091340	125	żeliwo szare	EPDM	6/10/16/ASA150	6
149G091341	150	żeliwo szare	EPDM	6/10/16/ASA150	6
149G091342	200	żeliwo szare	EPDM	6/10/16/ASA150	6
149G095715	250	żeliwo szare	EPDM	6/10/16/ASA150	6
149G091344	300	żeliwo szare	EPDM	6/10/16/ASA150	6
149G091345	350	żeliwo szare	EPDM	6/10/16/ASA150	6
149G091346	25	żeliwo szare	EPDM	6/10/16/ASA150	10
149G091347	32/40	żeliwo szare	EPDM	6/10/16/ASA150	16
149G091348	50	żeliwo szare	EPDM	6/10/16/ASA150	16
149G091349	65	żeliwo szare	EPDM	6/10/16/ASA150	16
149G091350	80	żeliwo szare	EPDM	6/10/16/ASA150	16
149G091351	100	żeliwo szare	EPDM	6/10/16/ASA150	16
149G091352	125	żeliwo szare	EPDM	6/10/16/ASA150	16
149G091353	150	żeliwo szare	EPDM	6/10/16/ASA150	16
149G091354	200	żeliwo szare	EPDM	6/10/16/ASA150	16
149G096369	250	żeliwo szare	EPDM	6/10/16/ASA150	16
149G092026	300	żeliwo szare	EPDM	6/10/16/ASA150	16
149G091357	350	żeliwo szare	EPDM	6/10/16/ASA150	10

Napęd: prod. Socla, **jednostronnego działania**, zębatkowy, ze wskaźnikiem otwarcia, z możliwością regulacji położenia krańcowych.

Nr katalogowy	DN [mm]	Korpus	Wykładzina	Kołnierze PN	PFA [bar]
149G091479	65	żeliwo szare	EPDM	6/10/16/ASA150	6
149G091480	80	żeliwo szare	EPDM	6/10/16/ASA150	6
149G091481	100	żeliwo szare	EPDM	6/10/16/ASA150	6
149G091482	125	żeliwo szare	EPDM	6/10/16/ASA150	6
149G091483	150	żeliwo szare	EPDM	6/10/16/ASA150	6
149G091484	200	żeliwo szare	EPDM	6/10/16/ASA150	6
149G096375	250	żeliwo szare	EPDM	6/10/16/ASA150	6
149G096376	300	żeliwo szare	EPDM	6/10/16/ASA150	6
149G091487	350	żeliwo szare	EPDM	6/10/16/ASA150	6
149G091488	25	żeliwo szare	EPDM	6/10/16/ASA150	10
149G091489	32/40	żeliwo szare	EPDM	6/10/16/ASA150	16
149G091490	50	żeliwo szare	EPDM	6/10/16/ASA150	16
149G091491	65	żeliwo szare	EPDM	6/10/16/ASA150	16
149G091492	80	żeliwo szare	EPDM	6/10/16/ASA150	16
149G091493	100	żeliwo szare	EPDM	6/10/16/ASA150	16
149G091494	125	żeliwo szare	EPDM	6/10/16/ASA150	16
149G091495	150	żeliwo szare	EPDM	6/10/16/ASA150	16
149G091496	200	żeliwo szare	EPDM	6/10/16/ASA150	16
149G096377	250	żeliwo szare	EPDM	6/10/16/ASA150	16
149G096378	300	żeliwo szare	EPDM	6/10/16/ASA150	16
149G091499	350	żeliwo szare	EPDM	6/10/16/ASA150	10


UWAGA: Powyższe wykonania nie obejmują wyposażenia w elektromagnetyczny zawór sterujący. Powyższy dobór wielkości napędów przeprowadzono przy założeniu, że czynnikiem roboczym jest woda o maks. ciśnieniu roboczym 6 lub 16 bar. W przypadku innych płynów (np. powietrza, cieczy gęstych lub lepkich) prosimy o kontakt z naszym przedstawicielem.

ROZDZIAŁ 6.2

ZAWORY KULOWE Z NAPĘDAMI ELEKTRYCZNYMI I PNEUMATYCZNYMI

Zawór odcinający kulowy, mosiężny typ 213 z napędem elektrycznym

Zawór o pełnym przełocie; korpus i kula: miedź;
Uszczelnienie: PTFE (teflon); przyłącze pod napęd: kołnierz zgodnie z ISO 5211,
Przyłącza: gwint wewnętrzny BSP
 $P_{nom} = 1,6 \text{ MPa}$, $t_{max} = 120^\circ\text{C}$

Napęd: serii ER+, typ on/off, S4-50%, IP66, zasilanie: 100/240VAC lub 100/350VDC; temperatura pracy: -10°C do $+55^\circ\text{C}$; wyposażony w 4 wyłączniki krańcowe, wyłącznik momentowy, miejscowy mechaniczny wskaźnik położenia i awaryjny napęd ręczny.



Nr katalogowy	DN [mm]	Korpus	Uszczelnienie	PFA [bar]
213.604.411.0A	1/4"	mosiądz	PTFE/FKM	16
213.605.411.0A	3/8"	mosiądz	PTFE/FKM	16
213.606.411.0A	1/2"	mosiądz	PTFE/FKM	16
213.607.411.0A	3/4"	mosiądz	PTFE/FKM	16
213.608.411.0A	1"	mosiądz	PTFE/FKM	16
213.609.411.0A	1 1/4"	mosiądz	PTFE/FKM	16
213.610.411.0A	1 1/2"	mosiądz	PTFE/FKM	16
213.611.411.0A	2"	mosiądz	PTFE/FKM	16
213.612.411.0A	2 1/2"	mosiądz	PTFE/FKM	16
213.613.411.0A	3"	mosiądz	PTFE/FKM	16

Napęd: serii ER+, typ on/off, S4-50%, IP66, zasilanie: 15/30VAC lub 12/48VDC; temperatura pracy: -10°C do $+55^\circ\text{C}$; wyposażony w 4 wyłączniki krańcowe, wyłącznik momentowy, miejscowy mechaniczny wskaźnik położenia i awaryjny napęd ręczny.



Nr katalogowy	DN [mm]	Korpus	Uszczelnienie	PFA [bar]
213.604.411.0B	1/4"	mosiądz	PTFE/FPM	16
213.605.411.0B	3/8"	mosiądz	PTFE/FPM	16
213.606.411.0B	1/2"	mosiądz	PTFE/FPM	16
213.607.411.0B	3/4"	mosiądz	PTFE/FPM	16
213.608.411.0B	1"	mosiądz	PTFE/FPM	16
213.609.411.0B	1 1/4"	mosiądz	PTFE/FPM	16
213.610.411.0B	1 1/2"	mosiądz	PTFE/FPM	16
213.611.411.0B	2"	mosiądz	PTFE/FPM	16
213.612.411.0B	2 1/2"	mosiądz	PTFE/FPM	16
213.613.411.0B	3"	mosiądz	PTFE/FPM	16

Zawór odcinający kulowy, ze stali nierdzewnej typ 273 z napędem elektrycznym

Zawór o pełnym przełocie; korpus i kula: stal nierdzewna AISI316;
 Uszczelnienie: PTFE (teflon); przyłącze pod napęd: kołnierz zgodnie z ISO 5211,
 Przyłącza: gwint wewnętrzny BSP
 P_{nom} 1,6 MPa, t_{max} =180°C

Napęd: serii ER+, typ on/off, S4-50%, IP66, zasilanie: 100/240VAC lub 100/350VDC; temperatura pracy: -10°C do +55°C; wyposażony w 4 wyłączniki krańcowe, wyłącznik momentowy, miejscowy mechaniczny wskaźnik położenia i awaryjny napęd ręczny.



Nr katalogowy	DN [mm]	Korpus	Uszczelnienie	PFA [bar]
273.806.511.0A	1/2"	AISI316	PTFE/FPM	16
273.807.511.0A	3/4"	AISI316	PTFE/FPM	16
273.808.511.0A	1"	AISI316	PTFE/FPM	16
273.809.511.0A	1 1/4"	AISI316	PTFE/FPM	16
273.810.511.0A	1 1/2"	AISI316	PTFE/FPM	16
273.811.511.0A	2"	AISI316	PTFE/FPM	16
273.812.511.0A	2 1/2"	AISI316	PTFE/FPM	16
273.813.511.0A	3"	AISI316	PTFE/FPM	16

Napęd: serii ER+, typ on/off, S4-50%, IP66, zasilanie: 15/30VAC lub 12/48VDC; temperatura pracy: -10°C do +55°C; wyposażony w 4 wyłączniki krańcowe, wyłącznik momentowy, miejscowy mechaniczny wskaźnik położenia i awaryjny napęd ręczny.



Nr katalogowy	DN [mm]	Korpus	Uszczelnienie	PFA [bar]
273.806.511.0B	1/2"	AISI316	PTFE/FPM	16
273.807.511.0B	3/4"	AISI316	PTFE/FPM	16
273.808.511.0B	1"	AISI316	PTFE/FPM	16
273.809.511.0B	1 1/4"	AISI316	PTFE/FPM	16
273.810.511.0B	1 1/2"	AISI316	PTFE/FPM	16
273.811.511.0B	2"	AISI316	PTFE/FPM	16
273.812.511.0B	2 1/2"	AISI316	PTFE/FPM	16
273.813.511.0B	3"	AISI316	PTFE/FPM	16

Zawór odcinający kulowy, kołnierzowy ze stali nierdzewnej typ 221/223 z napędem elektrycznym

Zawór o pełnym przełocie; korpus i kula: stal nierdzewna AISI316;
 Uszczelnienie: PTFE (teflon); przyłącze pod napęd: kołnierz zgodnie z ISO 5211,
 Przyłącza: kołnierze (patrz tabela)
 P_{nom} 1,6 MPa, t_{max} =180°C

Napęd: serii ER+, typ on/off, S4-50%, IP66, zasilanie: 100/240VAC lub 100/350VDC; temperatura pracy: -10°C do +55°C; wyposażony w 4 wyłączniki krańcowe, wyłącznik momentowy, miejscowy mechaniczny wskaźnik położenia i awaryjny napęd ręczny.



Nr katalogowy	DN [mm]	Korpus	Uszczelnienie	Kołnierze PN	PFA [bar]
221.806.501.0A	15	AISI316	PTFE/FPM	40	16
221.807.501.0A	20	AISI316	PTFE/FPM	40	16
223.808.501.0A	25	AISI316	PTFE/FPM	40	16
223.809.501.0A	32	AISI316	PTFE/FPM	40	16
223.810.501.0A	40	AISI316	PTFE/FPM	40	16
223.811.501.0A	50	AISI316	PTFE/FPM	40	16
223.812.501.0A	65	AISI316	PTFE/FPM	16	16
223.813.501.0A	80	AISI316	PTFE/FPM	16	16

Napęd: serii ER+, typ on/off, S4-50%, IP66, zasilanie: 15/30VAC lub 12/48VDC; temperatura pracy: -10°C do +55°C; wyposażony w 4 wyłączniki krańcowe, wyłącznik momentowy, miejscowy mechaniczny wskaźnik położenia i awaryjny napęd ręczny.



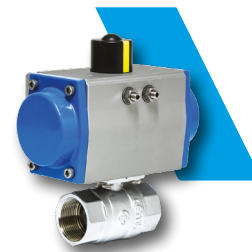
Nr katalogowy	DN [mm]	Korpus	Uszczelnienie	Kołnierze PN	PFA [bar]
223.806.501.0B	15	AISI316	PTFE/FPM	40	16
221.807.501.0B	20	AISI316	PTFE/FPM	40	16
223.808.501.0B	25	AISI316	PTFE/FPM	40	16
223.809.501.0B	32	AISI316	PTFE/FPM	40	16
223.810.501.0B	40	AISI316	PTFE/FPM	40	16
223.811.501.0B	50	AISI316	PTFE/FPM	40	16
223.812.501.0B	65	AISI316	PTFE/FPM	16	16
223.813.501.0B	80	AISI316	PTFE/FPM	16	16

Zawór odcinający kulowy, mosiężny typ PKO z napędem pneumatycznym

Zawór o pełnym przełocie; korpus i kula: mosiądz;

Uszczelnienie: PTFE (teflon); przyłącze pod napęd: kołnierz zgodnie z ISO 5211,

Przyłącza: gwint wewnętrzny BSP

P_{nom} patrz tabela, t_{max} = 120°C**Napęd: dwustronnego działania**, zębatkowy, ze wskaźnikiem otwarcia, z możliwością regulacji położeń krańcowych.

Nr katalogowy	DN [mm]	Korpus	Uszczelnienie	PFA [bar]
30010636	1/4"	mosiądz	PTFE	40
30010637	3/8"	mosiądz	PTFE	40
30010638	1/2"	mosiądz	PTFE	40
30010639	3/4"	mosiądz	PTFE	40
30010640	1"	mosiądz	PTFE	40
30010643	1 1/4"	mosiądz	PTFE	32
30010645	1 1/2"	mosiądz	PTFE	30
30010647	2"	mosiądz	PTFE	30
30010648	2 1/2"	mosiądz	PTFE	30
30010649	3"	mosiądz	PTFE	25

Napęd: jednostronnego działania, zębatkowy, ze wskaźnikiem otwarcia, z możliwością regulacji położeń krańcowych.

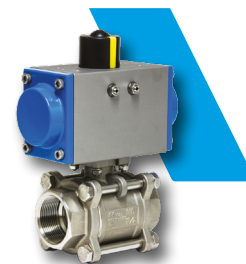
Nr katalogowy	DN [mm]	Korpus	Uszczelnienie	PFA [bar]
30010650	1/4"	mosiądz	PTFE	40
30010651	3/8"	mosiądz	PTFE	40
30010652	1/2"	mosiądz	PTFE	40
30010653	3/4"	mosiądz	PTFE	40
30010655	1"	mosiądz	PTFE	40
30010657	1 1/4"	mosiądz	PTFE	32
30010659	1 1/2"	mosiądz	PTFE	30
30010661	2"	mosiądz	PTFE	30
30010663	2 1/2"	mosiądz	PTFE	30
30010665	3"	mosiądz	PTFE	25

**6**

Zawór odcinający kulowy ze stali nierdzewnej typ PKI z napędem pneumatycznym

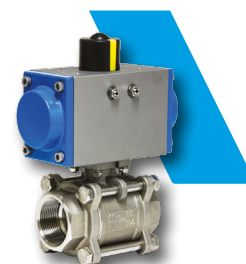
Zawór o pełnym przełocie; korpus i kula: stal nierdzewna AISI316;
 Uszczelnienie: PTFE (teflon); przyłącze pod napęd: kołnierz zgodnie z ISO 5211,
 Przyłącza: gwint wewnętrzny BSP
 P_{nom} patrz tabela, $t_{max}=180^{\circ}C$

Napęd: dwustronnego działania, zębatkowy, ze wskaźnikiem otwarcia, z możliwością regulacji położenia krańcowych.



Nr katalogowy	DN [mm]	Korpus	Uszczelnienie	PFA [bar]
30010667	1/2"	AISI316	PTFE	63
30010669	3/4"	AISI316	PTFE	63
30010671	1"	AISI316	PTFE	63
30010673	1 1/4"	AISI316	PTFE	63
30010674	1 1/2"	AISI316	PTFE	63
30010676	2"	AISI316	PTFE	63
30010678	2 1/2"	AISI316	PTFE	50
30010680	3"	AISI316	PTFE	50
30010682	4"	AISI316	PTFE	50

Napęd: jednostronnego działania, zębatkowy, ze wskaźnikiem otwarcia, z możliwością regulacji położenia krańcowych.

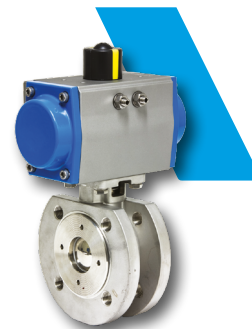


Nr katalogowy	DN [mm]	Korpus	Uszczelnienie	PFA [bar]
30010684	1/2"	AISI316	PTFE	63
30010686	3/4"	AISI316	PTFE	63
30010688	1"	AISI316	PTFE	63
30010690	1 1/4"	AISI316	PTFE	63
30010692	1 1/2"	AISI316	PTFE	63
30010694	2"	AISI316	PTFE	63
30010696	2 1/2"	AISI316	PTFE	50
30010698	3"	AISI316	PTFE	50
30010700	4"	AISI316	PTFE	50

Zawór odcinający kulowy, kołnierzowy ze stali nierdzewnej typ PKW z napędem pneumatycznym

Zawór o pełnym przełocie; korpus i kula: stal nierdzewna AISI316;
 Uszczelnienie: PTFE (teflon); przyłącze pod napęd: kołnierz zgodnie z ISO 5211,
 Przyłącza: kołnierze (patrz tabela)
 $P_{nom} = 1,6 \text{ MPa}$, $t_{max} = 180^{\circ}\text{C}$

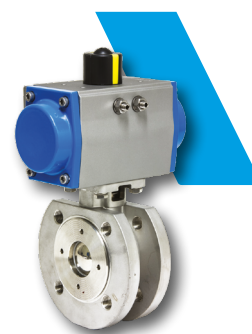
Napęd: dwustronnego działania, zębatkowy, ze wskaźnikiem otwarcia, z możliwością regulacji położeń krańcowych.



Nr katalogowy	DN [mm]	Korpus	Uszczelnienie	Kołnierze PN	PFA [bar]
30010702	15	AISI316	PTFE	40	40
30010704	20	AISI316	PTFE	40	40
30010706	25	AISI316	PTFE	40	40
30010707	32	AISI316	PTFE	40	40
30010709	40	AISI316	PTFE	40	40
30010711	50	AISI316	PTFE	40	40
30010713	65	AISI316	PTFE	16	16
30010715	80	AISI316	PTFE	40	40
30010717	100	AISI316	PTFE	16	16

Napęd: jednostronnego działania, zębatkowy, ze wskaźnikiem otwarcia, z możliwością regulacji położeń krańcowych.

Nr katalogowy	DN [mm]	Korpus	Uszczelnienie	Kołnierze PN	PFA [bar]
30010719	15	AISI316	PTFE	40	40
30010721	20	AISI316	PTFE	40	40
30010723	25	AISI316	PTFE	40	40
30010725	32	AISI316	PTFE	40	40
30010727	40	AISI316	PTFE	40	40
30010729	50	AISI316	PTFE	40	40
30010731	65	AISI316	PTFE	16	16
30010733	80	AISI316	PTFE	40	40
30010735	100	AISI316	PTFE	16	16



ROZDZIAŁ 6.3

AKCESORIA DO NAPĘDÓW PNEUMATYCZNYCH

AKCESORIA DO NAPĘDÓW PNEUMATYCZNYCH

Zawór elektromagnetyczny rozdzielający do napędów pneumatycznych

Zawór monostabilny (z jedną cewką i sprężyną powrotną), IP65 (w wersji standard), dźwignia przesterowania ręcznego, przyłącza do napędu: wg. Namur, przyłącza pneumatyki: gwint wew. 1/4".

Nr katalogowy	Napięcie [V]	Rodzaj	Typ napędu
40100163	230V/50Hz	5/2	dwustronnego działania
40100164	24V DC	5/2	dwustronnego działania
40100191	24V/50Hz	5/2	dwustronnego działania
40100161	230V/50Hz	3/2	jednostronnego działania
40100162	24V DC	3/2	jednostronnego działania
40100221	24V/50Hz	3/2	jednostronnego działania

Odnośnie zaworów elektromagnetycznych w innym wykonaniu (inne napięcie zasilające, bistabilnych – z dwiema cewkami, w wersji przeciwybuchowej EEx, IP67, etc.) prosimy o kontakt z naszym przedstawicielem.

Dławik z tłumikiem, do regulacji prędkości zamykania/otwierania napędu pneumatycznego

Nr katalogowy	Przyłącze [cale]
149F043029	gwintzew. 1/4"

Skrzynka wyłączników krańcowych do zabudowy na napędzie pneumatycznym

Skrzynka mechanicznych wyłączników (2 szt.) krańcowych: obudowa wykonana z tworzywa sztucznych lub aluminium, napięcie: 4V/DC do 250V/AC, IP67, przyłącza do napędu: wg. VDI / VDE3845, mechaniczny wskaźnik otwarcia zaworu.

Nr katalogowy	Typ	Materiał obudowy
62952000	Switchmaster SM-M2	tworzywo sztuczne
60100788	Switchcontrol SC-M2	aluminium

Skrzynka indukcyjnych wyłączników (2 szt.) krańcowych: obudowa wykonana z tworzywa sztucznych lub aluminium, czujnik PNP normalnie otwarty; napięcie zasilania: 10 do 30V DC, IP67, przyłącza do napędu: wg. VDI/VDE3845, mechaniczny wskaźnik otwarcia zaworu.

Nr katalogowy	Typ	Materiał obudowy
62952010	Switchmaster SM-D2	tworzywo sztuczne
60100789	Switchcontrol SC-D2	aluminium



Pozycjoner do zabudowy na siłowniku pneumatycznym

Pozycjoner Positurn2 do przepustnic Sylax DN25-250 z napędami pneumatycznymi (inne wykonania i średnice Na zapytanie) z przyłączem NAMUR, obudowa: aluminium, IP65, napięcie zasilania: 24V/DC, sygnały sterujące: analogowy 4-20mA lub 0-10V, sygnały wyjściowe: binarny otwórz/zamknij oraz analogowy 4-20mA lub 0-10V

Nr katalogowy	Typ	Typ siłownika
60102341	PN2-S-S-5-0	dwustronnego działania
60105497	PN2-E-S-5-0	jednostronnego działania

