

ROZDZIAŁ 6

Przepustnice
i zawory kulowe
z napędami
elektrycznymi
i pneumatycznymi

PRZEPUSTNICE I ZAWORY KULOWE Z NAPĘDAMI ELEKTRYCZNYMI I PNEUMATYCZNYMI



Armatura dla instalacji przemysłowych i inżynierii procesowej. Zawory z napędami, napędy i wyposażenie pomocnicze.

ROZDZIAŁ 6.1

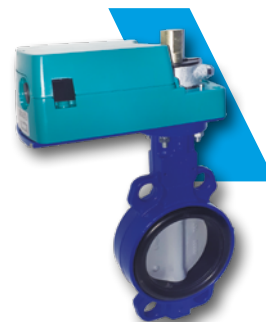
PRZEPUSTNICE Z NAPĘDAMI ELEKTRYCZNYMI I PNEUMATYCZNYMI



POLIAMID

SYLAX-Uranie z napędem elektrycznym z przeznaczeniem do instalacji kotłowych o $\Delta p_{max} = 2,5$ bar

Dysk: wymienny, żeliwo sferoidalne GGG40 powlekane poliamidem (DN25-40 AISI316)
 Wykładzina: wymienna, EPDM
 Korpus: międzykołnierzowy z otworami centrującymi, żeliwo epoksydowane
 Wałek: stal nierdzewna
 Temperatura pracy: $-10^{\circ}/120^{\circ}\text{C}$



OTWORY CENTRUJĄCE - Przepustnica w wersji z gołym wałkiem, przygotowana do współpracy z napędem DAx lub DMx (DN25-80mm) lub DALx lub DMLx (DN100-150 mm):

Nr katalogowy	DN [mm]	Korpus	Wykładzina	Kołnierze PN	PFA [bar]	Cena katalogowa [PLN]
149G060522	25	żeliwo szare	EPDM	6/10/16/ASA150	6	1098,80
149G060523	32/40	żeliwo szare	EPDM	6/10/16/ASA150	6	1098,80
149G102979	50	żeliwo szare	EPDM	6/10/16/ASA150	6	900,45
149G102362	65	żeliwo szare	EPDM	6/10/16/ASA150	6	941,57
149G102976	80	żeliwo szare	EPDM	6/10/16/ASA150	6	953,53
149G102988	100	żeliwo szare	EPDM	6/10/16/ASA150	6	1717,15
149G103016	125	żeliwo szare	EPDM	6/10/16/ASA150	6	1835,44
149G103027	150	żeliwo szare	EPDM	6/10/16/ASA150	6	2015,07

Napęd elektryczny do przepustnic Sylax-Uranie:

typ DA2/1 i DAL2/1: typ on/off, 230V/50Hz lub 24V AC/DC, IP54

typ DA2/1.S i DAL2/1.S: typ on/off, 230V/50Hz lub 24V AC/DC, IP54, 2 wyłączniki krańcowe

typ DA2.P1 i DAL2.P1: typ on/off, 230V/50Hz, IP54, potencjometr odwzorowania położenia (1000 Ohm)

typ DM2.2S i DML2.2S: typ regulacyjny, 230V/50Hz, IP54, 2 wyłączniki krańcowe, sygnał wej. i wyj.: 0(2)-10V

Nr katalogowy	DN przepustnicy [mm]	Typ	Zasilanie	Cena katalogowa [PLN]
149H000083	25 - 80	DA2	230V AC	1418,03
149H000082	25 - 80	DA2.S	230V AC	1654,40
149H000081	25 - 80	DA1	24V AC/DC	Na zapytanie
149H000205	25 - 80	DA1.S	24V AC/DC	Na zapytanie
149F026751	25 - 80	DA2.P1	230V AC	Na zapytanie
149F026404	25 - 80	DM2.2S	230V AC	Na zapytanie
149H000080	100 - 150	DAL2	230V AC	2378,92
149H000079	100 - 150	DAL2.S	230V AC	2615,33
149H000078	100 - 150	DAL1	24V AC/DC	Na zapytanie
149H000204	100 - 150	DAL1.S	24V AC/DC	Na zapytanie
149F026752	100 - 150	DAL2.P1	230V AC	Na zapytanie
149F026362	100 - 150	DML2.2S	230V AC	Na zapytanie

UWAGA: Powyższy zestaw przeznaczony jest wyłącznie do instalacji, w których czynnikiem roboczym jest woda a różnica ciśnień przed i za przepustnicą nie przekracza 2,5 bar. Odnośnie cen napędów w innym wykonaniu lub z innym wyposażeniem dodatkowym prosimy o kontakt z naszym przedstawicielem.

**SYLAX z napędem elektrycznym Socla**

Dysk: wymienny, żeliwo sferoidalne GGG40 epoksydowane
 Wykładzina: wymienna, EPDM
 Korpus: międzykołnierzowy z otworami centrującymi, żeliwo epoksydowane
 Walek: stal nierdzewna
 Temperatura pracy: +1°/+120°C



Napęd: prod. Socla serii ER+, typ on/off, S4-50%, IP66, zasilanie: **100/240 V AC lub 100/350**

V DC; temperatura pracy: -10°C do +55°C; wyposażony w 4 wyłączniki krańcowe, wyłącznik momentowy, miejscowy mechaniczny wskaźnik położenia i awaryjny napęd ręczny.

Nr katalogowy	DN [mm]	Korpus	Wykładzina	Kołnierze PN	PFA [bar]	Cena katalogowa [PLN]
149G083489	65	żeliwo szare	EPDM	6/10/16/ASA150	6	3379,48
149G083688	80	żeliwo szare	EPDM	6/10/16/ASA150	6	3456,01
149G086027	100	żeliwo szare	EPDM	6/10/16/ASA150	6	4117,71
149G088524	125	żeliwo szare	EPDM	6/10/16/ASA150	6	5514,63
149G088525	150	żeliwo szare	EPDM	6/10/16/ASA150	6	5639,14
149G091784	200	żeliwo szare	EPDM	6/10/16/ASA150	6	7172,41
149G083222	50	żeliwo szare	EPDM	6/10/16/ASA150	16	3339,13
149G088526	65	żeliwo szare	EPDM	6/10/16/ASA150	16	3379,48
149G083701	80	żeliwo szare	EPDM	6/10/16/ASA150	16	4024,11
149G088168	100	żeliwo szare	EPDM	6/10/16/ASA150	16	5444,15
149G088527	125	żeliwo szare	EPDM	6/10/16/ASA150	16	5514,63
149G088499	150	żeliwo szare	EPDM	6/10/16/ASA150	16	5639,14

Napęd: prod. Socla serii ER+, typ on/off, S4-50%, IP66, zasilanie: **15/30 V AC lub 12/48 V DC;**

temperatura pracy: -10°C do +55°C; wyposażony w 4 wyłączniki krańcowe, wyłącznik momentowy, miejscowy mechaniczny wskaźnik położenia i awaryjny napęd ręczny.

Nr katalogowy	DN [mm]	Korpus	Wykładzina	Kołnierze PN	PFA [bar]	Cena katalogowa [PLN]
149G083306	65	żeliwo szare	EPDM	6/10/16/ASA150	6	3379,48
149G083709	80	żeliwo szare	EPDM	6/10/16/ASA150	6	3456,01
149G085963	100	żeliwo szare	EPDM	6/10/16/ASA150	6	4117,71
149G088548	125	żeliwo szare	EPDM	6/10/16/ASA150	6	5514,63
149G088549	150	żeliwo szare	EPDM	6/10/16/ASA150	6	5639,14
149G091789	200	żeliwo szare	EPDM	6/10/16/ASA150	6	7172,41
149G083719	50	żeliwo szare	EPDM	6/10/16/ASA150	16	3339,13
149G088550	65	żeliwo szare	EPDM	6/10/16/ASA150	16	3379,48
149G083721	80	żeliwo szare	EPDM	6/10/16/ASA150	16	4024,11
149G088551	100	żeliwo szare	EPDM	6/10/16/ASA150	16	5444,15
149G088552	125	żeliwo szare	EPDM	6/10/16/ASA150	16	5514,63
149G088553	150	żeliwo szare	EPDM	6/10/16/ASA150	16	5639,14

UWAGA: Powyższy dobór wielkości napędów przeprowadzono przy założeniu, że czynnikiem roboczym jest woda o maks. ciśnieniu roboczym 6 lub 16 bar. W przypadku innych płynów (np. powietrza, cieczy gęstszych lub lżejszych) prosimy o kontakt z naszym przedstawicielem.




SYLAX z napędem elektrycznym Socla

Dysk: wymienny, żeliwo sferoidalne GGG40 epoksydowane
 Wykładzina: wymienna, EPDM
 Korpus: międzykołnierzowy z otworami centrującymi, żeliwo epoksydowane
 Wałek: stal nierdzewna
 Temperatura pracy: +1°/+120°C



Napęd: prod. Socla serii V, typ on/off, S4-50%, IP68, zasilanie: **100/240 V AC lub 100/350 V DC**;
 temperatura pracy: -20°C do +70°C; wyposażony w 4 wyłączniki krańcowe, wyłącznik momentowy,
 miejscowy mechaniczny wskaźnik położenia i awaryjny napęd ręczny.

Nr katalogowy	DN [mm]	Korpus	Wykładzina	Kołnierze PN	PFA katalogowa [bar]	Cena katalogowa [PLN]
149G074686	65	żeliwo szare	EPDM	6/10/16/ASA150	6	5754,74
149G074687	80	żeliwo szare	EPDM	6/10/16/ASA150	6	5831,30
149G088776	100	żeliwo szare	EPDM	6/10/16/ASA150	6	5924,90
149G088777	125	żeliwo szare	EPDM	6/10/16/ASA150	6	6349,89
149G088778	150	żeliwo szare	EPDM	6/10/16/ASA150	6	6474,39
149G091813	200	żeliwo szare	EPDM	6/10/16/ASA150	6	8700,19
149G096304	250	żeliwo szare	EPDM	6/10/16/ASA150	6	11916,50
149G096305	300	żeliwo szare	EPDM	6/10/16/ASA150	6	14317,10
149G074693	350	żeliwo szare	EPDM	6/10/16/ASA150	6	Na zapytanie
149G074694	50	żeliwo szare	EPDM	6/10/16/ASA150	16	5714,42
149G085640	65	żeliwo szare	EPDM	6/10/16/ASA150	16	5754,74
149G088779	80	żeliwo szare	EPDM	6/10/16/ASA150	16	5831,30
149G088780	100	żeliwo szare	EPDM	6/10/16/ASA150	16	6575,58
149G088781	125	żeliwo szare	EPDM	6/10/16/ASA150	16	6740,33
149G088782	150	żeliwo szare	EPDM	6/10/16/ASA150	16	6864,83
149G090653	200	żeliwo szare	EPDM	6/10/16/ASA150	16	9090,50
149G099820	250	żeliwo szare	EPDM	6/10/16/ASA150	16	Na zapytanie
149G096307	300	żeliwo szare	EPDM	6/10/16/ASA150	16	Na zapytanie
149G074702	350	żeliwo szare	EPDM	6/10/16/ASA150	10	Na zapytanie

Napęd: prod. Socla serii V, typ on/off, S4-50%, IP68, zasilanie: **15/30 V AC lub 12/48 V DC**;
 temperatura pracy: -20°C do +70°C; wyposażony w 4 wyłączniki krańcowe, wyłącznik momentowy,
 miejscowy mechaniczny wskaźnik położenia i awaryjny napęd ręczny.

Nr katalogowy	DN [mm]	Korpus	Wykładzina	Kołnierze PN	PFA katalogowa [bar]	Cena katalogowa [PLN]
149G074773	65	żeliwo szare	EPDM	6/10/16/ASA150	6	5754,74
149G074774	80	żeliwo szare	EPDM	6/10/16/ASA150	6	5831,30
149G088806	100	żeliwo szare	EPDM	6/10/16/ASA150	6	5924,90
149G088807	125	żeliwo szare	EPDM	6/10/16/ASA150	6	6349,89
149G088808	150	żeliwo szare	EPDM	6/10/16/ASA150	6	6474,39
149G091816	200	żeliwo szare	EPDM	6/10/16/ASA150	6	8700,19
149G096311	250	żeliwo szare	EPDM	6/10/16/ASA150	6	11916,50
149G096312	300	żeliwo szare	EPDM	6/10/16/ASA150	6	14317,10
149G074779	50	żeliwo szare	EPDM	6/10/16/ASA150	16	5714,42
149G088810	65	żeliwo szare	EPDM	6/10/16/ASA150	16	5754,74
149G088811	80	żeliwo szare	EPDM	6/10/16/ASA150	16	5831,30
149G088812	100	żeliwo szare	EPDM	6/10/16/ASA150	16	6575,58
149G088813	125	żeliwo szare	EPDM	6/10/16/ASA150	16	6740,33
149G088814	150	żeliwo szare	EPDM	6/10/16/ASA150	16	6864,83
149G091817	200	żeliwo szare	EPDM	6/10/16/ASA150	16	9090,50



UWAGA: Powyższy dobór wielkości napędów przeprowadzono przy założeniu, że czynnikiem roboczym jest woda o maks. ciśnieniu roboczym 6 lub 16 bar. W przypadku innych płynów (np. powietrza, cieczy gęstych lub lepkich) prosimy o kontakt z naszym przedstawicielem.



EPOXY

SYLAX z napędem elektrycznym Socla

Dysk: wymienny, żeliwo sferoidalne GGG40 epoksydowane

Wykładzina: wymienna, EPDM

Korpus: międzykołnierzowy z otworami centrującymi, żeliwo epoksydowane

Walek: stal nierdzewna

Temperatura pracy: +1°/+120°C



Napęd: prod. Socla serii V, typ on/off, S4-50%, IP68, zasilanie: **3x400 V 50 Hz**; temperatura pracy: -20°C do +70°C; wyposażony w 4 wyłączniki krańcowe, miejscowy mechaniczny wskaźnik położenia i awaryjny napęd ręczny.

Nr katalogowy	DN [mm]	Korpus	Wykładzina	Kołnierze PN	PFA katalogowa [bar]	Cena katalogowa [PLN]
149G074833	65	żeliwo szare	EPDM	6/10/16/ASA150	6	5754,74
149G074834	80	żeliwo szare	EPDM	6/10/16/ASA150	6	5831,30
149G088847	100	żeliwo szare	EPDM	6/10/16/ASA150	6	5924,90
149G088848	125	żeliwo szare	EPDM	6/10/16/ASA150	6	6349,89
149G088849	150	żeliwo szare	EPDM	6/10/16/ASA150	6	6474,39
149G091820	200	żeliwo szare	EPDM	6/10/16/ASA150	6	8700,19
149G096317	250	żeliwo szare	EPDM	6/10/16/ASA150	6	11916,50
149G096318	300	żeliwo szare	EPDM	6/10/16/ASA150	6	14317,10
149G074841	350	żeliwo szare	EPDM	6/10/16/ASA150	6	25571,38
149G074842	50	żeliwo szare	EPDM	6/10/16/ASA150	16	5714,42
149G088850	65	żeliwo szare	EPDM	6/10/16/ASA150	16	5754,74
149G088851	80	żeliwo szare	EPDM	6/10/16/ASA150	16	5831,30
149G087196	100	żeliwo szare	EPDM	6/10/16/ASA150	16	6575,58
149G088852	125	żeliwo szare	EPDM	6/10/16/ASA150	16	6740,33
149G088853	150	żeliwo szare	EPDM	6/10/16/ASA150	16	6864,83
149G091821	200	żeliwo szare	EPDM	6/10/16/ASA150	16	9090,50
149G099821	250	żeliwo szare	EPDM	6/10/16/ASA150	16	19075,25
149G095026	300	żeliwo szare	EPDM	6/10/16/ASA150	16	19709,99
149G074847	350	żeliwo szare	EPDM	6/10/16/ASA150	10	25571,38

UWAGA: Powyższy dobór wielkości napędów przeprowadzono przy założeniu, że czynnikiem roboczym jest woda o maks. ciśnieniu roboczym 6 lub 16 bar. W przypadku innych płynów (np. powietrza, cieczy gęstych lub lepkich) prosimy o kontakt z naszym przedstawicielem.



SYLAX z napędem elektrycznym Socla

Dysk: wymienny, stal nierdzewna AISI316

Wykładzina: wymienna, EPDM

Korpus: międzykołnierzowy z otworami centrującymi, żeliwo epoksydowane

Walek: stal nierdzewna

Temperatura pracy: +1°/+120°C



Napęd: prod. Socla serii ER+, typ on/off, S4-50%, IP66, zasilanie: **100/240 V AC lub 100/350 V DC**; temperatura pracy: -10°C do +55°C; wyposażony w 4 wyłączniki krańcowe, wyłącznik momentowy, miejscowy mechaniczny wskaźnik położenia i awaryjny napęd ręczny.

Nr katalogowy	DN [mm]	Korpus	Wykładzina	Kołnierze PN	PFA katalogowa [bar]	Cena katalogowa [PLN]
149G083535	65	żeliwo szare	EPDM	6/10/16/ASA150	6	3500,05
149G083256	80	żeliwo szare	EPDM	6/10/16/ASA150	6	3603,54
149G085304	100	żeliwo szare	EPDM	6/10/16/ASA150	6	4336,20
149G083128	125	żeliwo szare	EPDM	6/10/16/ASA150	6	5907,37
149G088428	150	żeliwo szare	EPDM	6/10/16/ASA150	6	6323,28
149G091803	200	żeliwo szare	EPDM	6/10/16/ASA150	6	8423,70
149G087779	25	żeliwo szare	EPDM	6/10/16/ASA150	10	3339,13
149G083051	32/40	żeliwo szare	EPDM	6/10/16/ASA150	16	3339,13
149G082852	50	żeliwo szare	EPDM	6/10/16/ASA150	16	3494,47
149G085105	65	żeliwo szare	EPDM	6/10/16/ASA150	16	3500,05
149G083611	80	żeliwo szare	EPDM	6/10/16/ASA150	16	4171,61
149G086180	100	żeliwo szare	EPDM	6/10/16/ASA150	16	5662,63
149G088395	125	żeliwo szare	EPDM	6/10/16/ASA150	16	5907,37
149G088675	150	żeliwo szare	EPDM	6/10/16/ASA150	16	6323,28

Napęd: prod. Socla serii ER+, typ on/off, S4-50%, IP66, zasilanie: **15/30 V AC lub 12/48 V DC**; temperatura pracy: -10°C do +55°C; wyposażony w 4 wyłączniki krańcowe, wyłącznik momentowy, miejscowy mechaniczny wskaźnik położenia i awaryjny napęd ręczny.

149G083356	65	żeliwo szare	EPDM	6/10/16/ASA150	6	3500,05
149G083059	80	żeliwo szare	EPDM	6/10/16/ASA150	6	3603,54
149G085325	100	żeliwo szare	EPDM	6/10/16/ASA150	6	4336,20
149G088691	125	żeliwo szare	EPDM	6/10/16/ASA150	6	5907,37
149G088692	150	żeliwo szare	EPDM	6/10/16/ASA150	6	6323,28
149G091808	200	żeliwo szare	EPDM	6/10/16/ASA150	6	8423,70
149G084630	25	żeliwo szare	EPDM	6/10/16/ASA150	10	3339,13
149G083469	32/40	żeliwo szare	EPDM	6/10/16/ASA150	16	3339,13
149G083681	50	żeliwo szare	EPDM	6/10/16/ASA150	16	3494,47
149G086344	65	żeliwo szare	EPDM	6/10/16/ASA150	16	3500,05
149G083343	80	żeliwo szare	EPDM	6/10/16/ASA150	16	4171,61
149G086163	100	żeliwo szare	EPDM	6/10/16/ASA150	16	5662,63
149G088693	125	żeliwo szare	EPDM	6/10/16/ASA150	16	5907,37
149G088694	150	żeliwo szare	EPDM	6/10/16/ASA150	16	6323,28

UWAGA: Powyższy dobór wielkości napędów przeprowadzono przy założeniu, że czynnikiem roboczym jest woda o maks. ciśnieniu roboczym 6 lub 16 bar. W przypadku innych płynów (np. powietrza, cieczy gęstych lub lepkich) prosimy o kontakt z naszym przedstawicielem.



**SYLAX z napędem elektrycznym Socla**

Dysk: wymienny, stal nierdzewna AISI316

Wykładzina: wymienna, EPDM

Korpus: międzykołnierzowy z otworami centrującymi, żeliwo epoksydowane

Wałek: stal nierdzewna

Temperatura pracy: +1°/+120°C



Napęd: prod. Socla serii V, typ on/off, S4-50%, IP68, zasilanie: **100/240 V AC lub 100/350 V DC**; temperatura pracy: -20°C do +70°C; wyposażony w 4 wyłączniki krańcowe, wyłącznik momentowy, miejscowy mechaniczny wskaźnik położenia i awaryjny napęd ręczny.

Nr katalogowy	DN [mm]	Korpus	Wykładzina	Kołnierze PN	PFA katalogowa [bar]	Cena katalogowa [PLN]
149G074917	65	żeliwo szare	EPDM	6/10/16/ASA150	6	5875,33
149G070837	80	żeliwo szare	EPDM	6/10/16/ASA150	6	5978,82
149G087606	100	żeliwo szare	EPDM	6/10/16/ASA150	6	6143,38
149G089050	125	żeliwo szare	EPDM	6/10/16/ASA150	6	6742,63
149G089051	150	żeliwo szare	EPDM	6/10/16/ASA150	6	7158,55
149G092162	200	żeliwo szare	EPDM	6/10/16/ASA150	6	9951,46
149G067755	250	żeliwo szare	EPDM	6/10/16/ASA150	6	13317,19
149G097352	300	żeliwo szare	EPDM	6/10/16/ASA150	6	17250,63
149G069665	350	żeliwo szare	EPDM	6/10/16/ASA150	6	Na zapytanie
149G074922	25	żeliwo szare	EPDM	6/10/16/ASA150	10	5714,42
149G074923	32/40	żeliwo szare	EPDM	6/10/16/ASA150	16	5714,42
149G074924	50	żeliwo szare	EPDM	6/10/16/ASA150	16	5869,74
149G089052	65	żeliwo szare	EPDM	6/10/16/ASA150	16	5875,33
149G089053	80	żeliwo szare	EPDM	6/10/16/ASA150	16	5978,82
149G087781	100	żeliwo szare	EPDM	6/10/16/ASA150	16	6794,09
149G089054	125	żeliwo szare	EPDM	6/10/16/ASA150	16	7133,10
149G089055	150	żeliwo szare	EPDM	6/10/16/ASA150	16	7549,01
149G092165	200	żeliwo szare	EPDM	6/10/16/ASA150	16	10341,81
149G097335	250	żeliwo szare	EPDM	6/10/16/ASA150	16	Na zapytanie
149G069673	300	żeliwo szare	EPDM	6/10/16/ASA150	16	Na zapytanie
149G069674	350	żeliwo szare	EPDM	6/10/16/ASA150	10	Na zapytanie

Napęd: prod. Socla serii V, typ on/off, S4-50%, IP68, zasilanie: **15/30 V AC lub 12/48 V DC**; temperatura pracy: -20°C do +70°C; wyposażony w 4 wyłączniki krańcowe, wyłącznik momentowy, miejscowy mechaniczny wskaźnik położenia i awaryjny napęd ręczny.

Nr katalogowy	DN [mm]	Korpus	Wykładzina	Kołnierze PN	PFA katalogowa [bar]	Cena katalogowa [PLN]
149G074977	65	żeliwo szare	EPDM	6/10/16/ASA150	6	5875,33
149G074978	80	żeliwo szare	EPDM	6/10/16/ASA150	6	5978,82
149G089078	100	żeliwo szare	EPDM	6/10/16/ASA150	6	6143,38
149G089079	125	żeliwo szare	EPDM	6/10/16/ASA150	6	6742,63
149G089080	150	żeliwo szare	EPDM	6/10/16/ASA150	6	7158,55
149G092167	200	żeliwo szare	EPDM	6/10/16/ASA150	6	9951,46
149G096329	250	żeliwo szare	EPDM	6/10/16/ASA150	6	13317,19
149G096330	300	żeliwo szare	EPDM	6/10/16/ASA150	6	17250,63
149G074981	25	żeliwo szare	EPDM	6/10/16/ASA150	10	5714,42
149G074982	32/40	żeliwo szare	EPDM	6/10/16/ASA150	16	5714,42
149G074983	50	żeliwo szare	EPDM	6/10/16/ASA150	16	5869,74
149G089081	65	żeliwo szare	EPDM	6/10/16/ASA150	16	5875,33
149G083156	80	żeliwo szare	EPDM	6/10/16/ASA150	16	5978,82
149G089082	100	żeliwo szare	EPDM	6/10/16/ASA150	16	6794,09
149G089083	125	żeliwo szare	EPDM	6/10/16/ASA150	16	7133,10
149G089084	150	żeliwo szare	EPDM	6/10/16/ASA150	16	7549,01
149G092168	200	żeliwo szare	EPDM	6/10/16/ASA150	16	10341,81

UWAGA: Powyższy dobór wielkości napędów przeprowadzono przy założeniu, że czynnikiem roboczym jest woda o maks. ciśnieniu roboczym 6 lub 16 bar. W przypadku innych płynów (np. powietrza, cieczy gęstych lub lepkich) prosimy o kontakt z naszym przedstawicielem.




SYLAX z napędem elektrycznym Socla

Dysk: wymienny, stal nierdzewna AISI316

Wykładzina: wymienna, EPDM

Korpus: międzykołnierzowy z otworami centrującymi, żeliwo epoksydowane

Walek: stal nierdzewna

Temperatura pracy: +1°/+120°C



Napęd: prod. Socla serii V, typ on/off, S4-50%, IP68, zasilanie: **3x400 V 50 Hz**; temperatura pracy: -20°C do +70°C; wyposażony w 4 wyłączniki krańcowe, wyłącznik momentowy, miejscowy mechaniczny wskaźnik położenia i awaryjny napęd ręczny.

Nr katalogowy	DN [mm]	Korpus	Wykładzina	Kołnierze PN	PFA [bar]	Cena katalogowa [PLN]
149G066420	65	żeliwo szare	EPDM	6/10/16/ASA150	6	5875,33
149G075032	80	żeliwo szare	EPDM	6/10/16/ASA150	6	5978,82
149G085538	100	żeliwo szare	EPDM	6/10/16/ASA150	6	6143,38
149G089109	125	żeliwo szare	EPDM	6/10/16/ASA150	6	6742,63
149G089110	150	żeliwo szare	EPDM	6/10/16/ASA150	6	7158,55
149G092171	200	żeliwo szare	EPDM	6/10/16/ASA150	6	9951,46
149G096334	250	żeliwo szare	EPDM	6/10/16/ASA150	6	13317,19
149G096335	300	żeliwo szare	EPDM	6/10/16/ASA150	6	17250,63
149G075039	350	żeliwo szare	EPDM	6/10/16/ASA150	6	29116,56
149G075040	25	żeliwo szare	EPDM	6/10/16/ASA150	10	5714,42
149G075041	32/40	żeliwo szare	EPDM	6/10/16/ASA150	16	5714,42
149G075042	50	żeliwo szare	EPDM	6/10/16/ASA150	16	5869,74
149G089111	65	żeliwo szare	EPDM	6/10/16/ASA150	16	5875,33
149G085663	80	żeliwo szare	EPDM	6/10/16/ASA150	16	5978,82
149G087974	100	żeliwo szare	EPDM	6/10/16/ASA150	16	6794,09
149G089112	125	żeliwo szare	EPDM	6/10/16/ASA150	16	7133,10
149G089113	150	żeliwo szare	EPDM	6/10/16/ASA150	16	7549,01
149G092172	200	żeliwo szare	EPDM	6/10/16/ASA150	16	10341,81
149G097198	250	żeliwo szare	EPDM	6/10/16/ASA150	16	20503,13
149G096337	300	żeliwo szare	EPDM	6/10/16/ASA150	16	22643,50
149G075049	350	żeliwo szare	EPDM	6/10/16/ASA150	10	29116,56

UWAGA: Powyższy dobór wielkości napędów przeprowadzono przy założeniu, że czynnikiem roboczym jest woda o maks. ciśnieniu roboczym 6 lub 16 bar. W przypadku innych płynów (np. powietrza, cieczy gęstych lub lepkich) prosimy o kontakt z naszym przedstawicielem.

**SYLAX z napędem pneumatycznym Socla**

Dysk: wymienny, żeliwo sferoidalne GGG40 epoksydowane

Wykładzina: wymienna, EPDM

Korpus: międzykołnierzowy z otworami centrującymi, żeliwo epoksydowane

Walek: stal nierdzewna

Temperatura pracy: +1°/+120°C



Napęd: prod. Socla, **dwustronnego działania**, zębatkowy, ze wskaźnikiem otwarcia, z możliwością regulacji położenia krańcowych.

Nr katalogowy	DN [mm]	Korpus	Wykładzina	Kołnierze PN	PFA katalogowa [bar]	Cena katalogowa [PLN]
149G091089	65	żeliwo szare	EPDM	6/10/16/ASA150	6	1192,57
149G091090	80	żeliwo szare	EPDM	6/10/16/ASA150	6	1269,14
149G091091	100	żeliwo szare	EPDM	6/10/16/ASA150	6	1510,19
149G091092	125	żeliwo szare	EPDM	6/10/16/ASA150	6	1871,57
149G091093	150	żeliwo szare	EPDM	6/10/16/ASA150	6	2389,28
149G091094	200	żeliwo szare	EPDM	6/10/16/ASA150	6	3070,89
149G096344	250	żeliwo szare	EPDM	6/10/16/ASA150	6	5442,93
149G096345	300	żeliwo szare	EPDM	6/10/16/ASA150	6	8288,05
149G091097	350	żeliwo szare	EPDM	6/10/16/ASA150	6	14050,99
149G091098	50	żeliwo szare	EPDM	6/10/16/ASA150	16	1152,26
149G091099	65	żeliwo szare	EPDM	6/10/16/ASA150	16	1192,57
149G091100	80	żeliwo szare	EPDM	6/10/16/ASA150	16	1416,61
149G091101	100	żeliwo szare	EPDM	6/10/16/ASA150	16	2198,48
149G091102	125	żeliwo szare	EPDM	6/10/16/ASA150	16	2264,79
149G091103	150	żeliwo szare	EPDM	6/10/16/ASA150	16	2389,28
149G091104	200	żeliwo szare	EPDM	6/10/16/ASA150	16	3365,77
149G096346	250	żeliwo szare	EPDM	6/10/16/ASA150	16	6131,06
149G096347	300	żeliwo szare	EPDM	6/10/16/ASA150	16	8288,05
149G096348	350	żeliwo szare	EPDM	6/10/16/ASA150	10	16017,09

Napęd: prod. Socla, **jednostronnego działania**, zębatkowy, ze wskaźnikiem otwarcia, z możliwością regulacji położenia krańcowych.

Nr katalogowy	DN [mm]	Korpus	Wykładzina	Kołnierze PN	PFA katalogowa [bar]	Cena katalogowa [PLN]
149G091216	65	żeliwo szare	EPDM	6/10/16/ASA150	6	1856,28
149G091217	80	żeliwo szare	EPDM	6/10/16/ASA150	6	2350,63
149G091218	100	żeliwo szare	EPDM	6/10/16/ASA150	6	2444,22
149G091219	125	żeliwo szare	EPDM	6/10/16/ASA150	6	3346,25
149G091220	150	żeliwo szare	EPDM	6/10/16/ASA150	6	3470,76
149G091221	200	żeliwo szare	EPDM	6/10/16/ASA150	6	5577,66
149G096361	250	żeliwo szare	EPDM	6/10/16/ASA150	6	8932,87
149G096362	300	żeliwo szare	EPDM	6/10/16/ASA150	6	12711,75
149G091224	350	żeliwo szare	EPDM	6/10/16/ASA150	6	24513,60
149G091225	50	żeliwo szare	EPDM	6/10/16/ASA150	16	1815,96
149G091226	65	żeliwo szare	EPDM	6/10/16/ASA150	16	2274,07
149G091227	80	żeliwo szare	EPDM	6/10/16/ASA150	16	2350,63
149G091228	100	żeliwo szare	EPDM	6/10/16/ASA150	16	3181,50
149G091229	125	żeliwo szare	EPDM	6/10/16/ASA150	16	3346,25
149G091230	150	żeliwo szare	EPDM	6/10/16/ASA150	16	3765,68
149G091231	200	żeliwo szare	EPDM	6/10/16/ASA150	16	8337,26
149G096363	250	żeliwo szare	EPDM	6/10/16/ASA150	16	12078,63
149G096364	300	żeliwo szare	EPDM	6/10/16/ASA150	16	18314,45
149G091234	350	żeliwo szare	EPDM	6/10/16/ASA150	10	26177,77



UWAGA: Powyższe ceny nie obejmują wyposażenia w elektromagnetyczny zawór sterujący. Powyższy dobór wielkości napędów przeprowadzono przy założeniu, że czynnikiem roboczym jest woda o maks. ciśnieniu roboczym 6 lub 16 bar. W przypadku innych płynów (np. powietrza, cieczy gęstych lub lepkich) prosimy o kontakt z naszym przedstawicielem.


SYLAX z napędem pneumatycznym Socla

Dysk: wymienny, stal nierdzewna AISI316

Wykładzina: wymienna, EPDM

Korpus: międzykołnierzowy z otworami centrującymi, żeliwo epoksydowane

Wałek: stal nierdzewna

Temperatura pracy: +1°/+120°C


Napęd: prod. Socla, **dwustronnego działania**, zębatkowy, ze wskaźnikiem otwarcia, z możliwością regulacji położenia krańcowych.

Nr katalogowy	DN [mm]	Korpus	Wykładzina	Kołnierze PN	PFA [bar]	Cena katalogowa [PLN]
149G091337	65	żeliwo szare	EPDM	6/10/16/ASA150	6	1313,18
149G091338	80	żeliwo szare	EPDM	6/10/16/ASA150	6	1416,68
149G091339	100	żeliwo szare	EPDM	6/10/16/ASA150	6	1728,68
149G091340	125	żeliwo szare	EPDM	6/10/16/ASA150	6	2264,29
149G091341	150	żeliwo szare	EPDM	6/10/16/ASA150	6	3073,45
149G091342	200	żeliwo szare	EPDM	6/10/16/ASA150	6	4322,19
149G095715	250	żeliwo szare	EPDM	6/10/16/ASA150	6	6843,62
149G091344	300	żeliwo szare	EPDM	6/10/16/ASA150	6	11221,55
149G091345	350	żeliwo szare	EPDM	6/10/16/ASA150	6	17596,16
149G091346	25	żeliwo szare	EPDM	6/10/16/ASA150	10	1152,26
149G091347	32/40	żeliwo szare	EPDM	6/10/16/ASA150	16	1152,26
149G091348	50	żeliwo szare	EPDM	6/10/16/ASA150	16	1307,57
149G091349	65	żeliwo szare	EPDM	6/10/16/ASA150	16	1313,18
149G091350	80	żeliwo szare	EPDM	6/10/16/ASA150	16	1564,11
149G091351	100	żeliwo szare	EPDM	6/10/16/ASA150	16	2416,94
149G091352	125	żeliwo szare	EPDM	6/10/16/ASA150	16	2657,53
149G091353	150	żeliwo szare	EPDM	6/10/16/ASA150	16	3073,45
149G091354	200	żeliwo szare	EPDM	6/10/16/ASA150	16	4617,08
149G096369	250	żeliwo szare	EPDM	6/10/16/ASA150	16	7531,76
149G092026	300	żeliwo szare	EPDM	6/10/16/ASA150	16	11221,55
149G091357	350	żeliwo szare	EPDM	6/10/16/ASA150	10	19562,25

Napęd: prod. Socla, **jednostronnego działania**, zębatkowy, ze wskaźnikiem otwarcia, z możliwością regulacji położenia krańcowych.

Nr katalogowy	DN [mm]	Korpus	Wykładzina	Kołnierze PN	PFA [bar]	Cena katalogowa [PLN]
149G091479	65	żeliwo szare	EPDM	6/10/16/ASA150	6	1976,86
149G091480	80	żeliwo szare	EPDM	6/10/16/ASA150	6	2498,18
149G091481	100	żeliwo szare	EPDM	6/10/16/ASA150	6	2662,73
149G091482	125	żeliwo szare	EPDM	6/10/16/ASA150	6	3739,01
149G091483	150	żeliwo szare	EPDM	6/10/16/ASA150	6	4154,93
149G091484	200	żeliwo szare	EPDM	6/10/16/ASA150	6	6828,95
149G096375	250	żeliwo szare	EPDM	6/10/16/ASA150	6	10333,58
149G096376	300	żeliwo szare	EPDM	6/10/16/ASA150	6	15645,29
149G091487	350	żeliwo szare	EPDM	6/10/16/ASA150	6	27770,29
149G091488	25	żeliwo szare	EPDM	6/10/16/ASA150	10	1815,96
149G091489	32/40	żeliwo szare	EPDM	6/10/16/ASA150	16	1815,96
149G091490	50	żeliwo szare	EPDM	6/10/16/ASA150	16	1971,29
149G091491	65	żeliwo szare	EPDM	6/10/16/ASA150	16	2394,68
149G091492	80	żeliwo szare	EPDM	6/10/16/ASA150	16	2498,18
149G091493	100	żeliwo szare	EPDM	6/10/16/ASA150	16	3400,00
149G091494	125	żeliwo szare	EPDM	6/10/16/ASA150	16	3739,01
149G091495	150	żeliwo szare	EPDM	6/10/16/ASA150	16	4449,83
149G091496	200	żeliwo szare	EPDM	6/10/16/ASA150	16	9588,58
149G096377	250	żeliwo szare	EPDM	6/10/16/ASA150	16	13479,35
149G096378	300	żeliwo szare	EPDM	6/10/16/ASA150	16	21248,00
149G091499	350	żeliwo szare	EPDM	6/10/16/ASA150	10	29722,95


UWAGA: Powyższe ceny nie obejmują wyposażenia w elektromagnetyczny zawór sterujący.

Powyższy dobór wielkości napędów przeprowadzono przy założeniu, że czynnikiem roboczym jest woda o maks. ciśnieniu roboczym 6 lub 16 bar. W przypadku innych płynów (np. powietrza, cieczy gęstych lub lepkich) prosimy o kontakt z naszym przedstawicielem.

ROZDZIAŁ 6.2

ZAWORY KULOWE Z NAPĘDAMI ELEKTRYCZNYMI I PNEUMATYCZNYMI

Zawór odcinający kulowy, mosiężny typ 213 z napędem elektrycznym

Zawór o pełnym przełocie; korpus i kula: miedź;
Uszczelnienie: PTFE (teflon); przyłącze pod napęd: kołnierz zgodnie z ISO 5211,
Przyłącza: gwint wewnętrzny BSP
 $P_{nom} = 1,6 \text{ MPa}$, $t_{max} = 120^\circ\text{C}$

Napęd: serii ER+, typ on/off, S4-50%, IP66, zasilanie: 100/240VAC lub 100/350VDC; temperatura pracy: -10°C do $+55^\circ\text{C}$; wyposażony w 4 wyłączniki krańcowe, wyłącznik momentowy, miejscowy mechaniczny wskaźnik położenia i awaryjny napęd ręczny.



Nr katalogowy	DN [mm]	Korpus	Uszczelnienie	Cena	
				PFA katalogowa [bar]	katalogowa [PLN]
213.604.411.0A	1/4"	mosiądz	PTFE/FKM	16	Na zapytanie
213.605.411.0A	3/8"	mosiądz	PTFE/FKM	16	Na zapytanie
213.606.411.0A	1/2"	mosiądz	PTFE/FKM	16	Na zapytanie
213.607.411.0A	3/4"	mosiądz	PTFE/FKM	16	Na zapytanie
213.608.411.0A	1"	mosiądz	PTFE/FKM	16	Na zapytanie
213.609.411.0A	1 1/4"	mosiądz	PTFE/FKM	16	Na zapytanie
213.610.411.0A	1 1/2"	mosiądz	PTFE/FKM	16	Na zapytanie
213.611.411.0A	2"	mosiądz	PTFE/FKM	16	Na zapytanie
213.612.411.0A	2 1/2"	mosiądz	PTFE/FKM	16	Na zapytanie
213.613.411.0A	3"	mosiądz	PTFE/FKM	16	Na zapytanie

Napęd: serii ER+, typ on/off, S4-50%, IP66, zasilanie: 15/30VAC lub 12/48VDC; temperatura pracy: -10°C do $+55^\circ\text{C}$; wyposażony w 4 wyłączniki krańcowe, wyłącznik momentowy, miejscowy mechaniczny wskaźnik położenia i awaryjny napęd ręczny.



Nr katalogowy	DN [mm]	Korpus	Uszczelnienie	Cena	
				PFA katalogowa [bar]	katalogowa [PLN]
213.604.411.0B	1/4"	mosiądz	PTFE/FPM	16	Na zapytanie
213.605.411.0B	3/8"	mosiądz	PTFE/FPM	16	Na zapytanie
213.606.411.0B	1/2"	mosiądz	PTFE/FPM	16	Na zapytanie
213.607.411.0B	3/4"	mosiądz	PTFE/FPM	16	Na zapytanie
213.608.411.0B	1"	mosiądz	PTFE/FPM	16	Na zapytanie
213.609.411.0B	1 1/4"	mosiądz	PTFE/FPM	16	Na zapytanie
213.610.411.0B	1 1/2"	mosiądz	PTFE/FPM	16	Na zapytanie
213.611.411.0B	2"	mosiądz	PTFE/FPM	16	Na zapytanie
213.612.411.0B	2 1/2"	mosiądz	PTFE/FPM	16	Na zapytanie
213.613.411.0B	3"	mosiądz	PTFE/FPM	16	Na zapytanie

Zawór odcinający kulowy, ze stali nierdzewnej typ 273 z napędem elektrycznym

Zawór o pełnym przełocie; korpus i kula: stal nierdzewna AISI316;
 Uszczelnienie: PTFE (teflon); przyłącze pod napęd: kołnierz zgodnie z ISO 5211,
 Przyłącza: gwint wewnętrzny BSP
 P_{nom} 1,6 MPa, t_{max} =180°C

Napęd: serii ER+, typ on/off, S4-50%, IP66, zasilanie: 100/240VAC lub 100/350VDC; temperatura pracy: -10°C do +55°C; wyposażony w 4 wyłączniki krańcowe, wyłącznik momentowy, miejscowy mechaniczny wskaźnik położenia i awaryjny napęd ręczny.



Nr katalogowy	DN [mm]	Korpus	Uszczelnienie	Cena	
				PFA katalogowa [bar]	katalogowa [PLN]
273.806.511.0A	1/2"	AISI316	PTFE/FPM	16	Na zapytanie
273.807.511.0A	3/4"	AISI316	PTFE/FPM	16	Na zapytanie
273.808.511.0A	1"	AISI316	PTFE/FPM	16	Na zapytanie
273.809.511.0A	1 1/4"	AISI316	PTFE/FPM	16	Na zapytanie
273.810.511.0A	1 1/2"	AISI316	PTFE/FPM	16	Na zapytanie
273.811.511.0A	2"	AISI316	PTFE/FPM	16	Na zapytanie
273.812.511.0A	2 1/2"	AISI316	PTFE/FPM	16	Na zapytanie
273.813.511.0A	3"	AISI316	PTFE/FPM	16	Na zapytanie

Napęd: serii ER+, typ on/off, S4-50%, IP66, zasilanie: 15/30VAC lub 12/48VDC; temperatura pracy: -10°C do +55°C; wyposażony w 4 wyłączniki krańcowe, wyłącznik momentowy, miejscowy mechaniczny wskaźnik położenia i awaryjny napęd ręczny.

Nr katalogowy	DN [mm]	Korpus	Uszczelnienie	Cena	
				PFA katalogowa [bar]	katalogowa [PLN]
273.806.511.0B	1/2"	AISI316	PTFE/FPM	16	Na zapytanie
273.807.511.0B	3/4"	AISI316	PTFE/FPM	16	Na zapytanie
273.808.511.0B	1"	AISI316	PTFE/FPM	16	Na zapytanie
273.809.511.0B	1 1/4"	AISI316	PTFE/FPM	16	Na zapytanie
273.810.511.0B	1 1/2"	AISI316	PTFE/FPM	16	Na zapytanie
273.811.511.0B	2"	AISI316	PTFE/FPM	16	Na zapytanie
273.812.511.0B	2 1/2"	AISI316	PTFE/FPM	16	Na zapytanie
273.813.511.0B	3"	AISI316	PTFE/FPM	16	Na zapytanie



Zawór odcinający kulowy, kołnierzowy ze stali nierdzewnej typ 221/223 z napędem elektrycznym

Zawór o pełnym przełocie; korpus i kula: stal nierdzewna AISI316;
 Uszczelnienie: PTFE (teflon); przyłącze pod napęd: kołnierz zgodnie z ISO 5211,
 Przyłącza: kołnierze (patrz tabela)
 P_{nom} 1,6 MPa, t_{max} =180°C

Napęd: serii ER+, typ on/off, S4-50%, IP66, zasilanie: 100/240VAC lub 100/350VDC; temperatura pracy: -10°C do +55°C; wyposażony w 4 wyłączniki krańcowe, wyłącznik momentowy, miejscowy mechaniczny wskaźnik położenia i awaryjny napęd ręczny.



Nr katalogowy	DN [mm]	Korpus	Uszczelnienie	Kołnierze PN	Cena	
					PFA [bar]	katalogowa [PLN]
221.806.501.0A	15	AISI316	PTFE/FPM	40	16	Na zapytanie
221.807.501.0A	20	AISI316	PTFE/FPM	40	16	Na zapytanie
223.808.501.0A	25	AISI316	PTFE/FPM	40	16	Na zapytanie
223.809.501.0A	32	AISI316	PTFE/FPM	40	16	Na zapytanie
223.810.501.0A	40	AISI316	PTFE/FPM	40	16	Na zapytanie
223.811.501.0A	50	AISI316	PTFE/FPM	40	16	Na zapytanie
223.812.501.0A	65	AISI316	PTFE/FPM	16	16	Na zapytanie
223.813.501.0A	80	AISI316	PTFE/FPM	16	16	Na zapytanie

Napęd: serii ER+, typ on/off, S4-50%, IP66, zasilanie: 15/30VAC lub 12/48VDC; temperatura pracy: -10°C do +55°C; wyposażony w 4 wyłączniki krańcowe, wyłącznik momentowy, miejscowy mechaniczny wskaźnik położenia i awaryjny napęd ręczny.



Nr katalogowy	DN [mm]	Korpus	Uszczelnienie	Kołnierze PN	Cena	
					PFA [bar]	katalogowa [PLN]
223.806.501.0B	15	AISI316	PTFE/FPM	40	16	Na zapytanie
221.807.501.0B	20	AISI316	PTFE/FPM	40	16	Na zapytanie
223.808.501.0B	25	AISI316	PTFE/FPM	40	16	Na zapytanie
223.809.501.0B	32	AISI316	PTFE/FPM	40	16	Na zapytanie
223.810.501.0B	40	AISI316	PTFE/FPM	40	16	Na zapytanie
223.811.501.0B	50	AISI316	PTFE/FPM	40	16	Na zapytanie
223.812.501.0B	65	AISI316	PTFE/FPM	16	16	Na zapytanie
223.813.501.0B	80	AISI316	PTFE/FPM	16	16	Na zapytanie

Zawór odcinający kulowy, mosiężny typ PKO z napędem pneumatycznym

Zawór o pełnym przełocie; korpus i kula: mosiądz;

Uszczelnienie: PTFE (teflon); przyłącze pod napęd: kołnierz zgodnie z ISO 5211,

Przyłącza: gwint wewnętrzny BSP

P_{nom} patrz tabela, t_{max} = 120°C**Napęd: dwustronnego działania**, zębatkowy, ze wskaźnikiem otwarcia, z możliwością regulacji położenia krańcowych.

Nr katalogowy	DN [mm]	Korpus	Uszczelnienie	Cena	
				PFA katalogowa [bar]	katalogowa [PLN]
30010636	1/4"	mosiądz	PTFE	40	1021,75
30010637	3/8"	mosiądz	PTFE	40	1021,75
30010638	1/2"	mosiądz	PTFE	40	1021,75
30010639	3/4"	mosiądz	PTFE	40	1021,75
30010640	1"	mosiądz	PTFE	40	1068,21
30010643	1 1/4"	mosiądz	PTFE	32	1161,10
30010645	1 1/2"	mosiądz	PTFE	30	1300,43
30010647	2"	mosiądz	PTFE	30	1532,64
30010648	2 1/2"	mosiądz	PTFE	30	2554,40
30010649	3"	mosiądz	PTFE	25	3343,94

Napęd: jednostronnego działania, zębatkowy, ze wskaźnikiem otwarcia, z możliwością regulacji położenia krańcowych.

Nr katalogowy	DN [mm]	Korpus	Uszczelnienie	Cena	
				PFA katalogowa [bar]	katalogowa [PLN]
30010650	1/4"	mosiądz	PTFE	40	1114,64
30010651	3/8"	mosiądz	PTFE	40	1114,64
30010652	1/2"	mosiądz	PTFE	40	1114,64
30010653	3/4"	mosiądz	PTFE	40	1114,64
30010655	1"	mosiądz	PTFE	40	1300,43
30010657	1 1/4"	mosiądz	PTFE	32	1532,64
30010659	1 1/2"	mosiądz	PTFE	30	1764,86
30010661	2"	mosiądz	PTFE	30	2043,52
30010663	2 1/2"	mosiądz	PTFE	30	3158,16
30010665	3"	mosiądz	PTFE	25	3947,72

**6**

Zawór odcinający kulowy ze stali nierdzewnej typ PKI z napędem pneumatycznym

Zawór o pełnym przełocie; korpus i kula: stal nierdzewna AISI316;
 Uszczelnienie: PTFE (teflon); przyłącze pod napęd: kołnierz zgodnie z ISO 5211,
 Przyłącza: gwint wewnętrzny BSP
 P_{nom} patrz tabela, $t_{max}=180^{\circ}C$

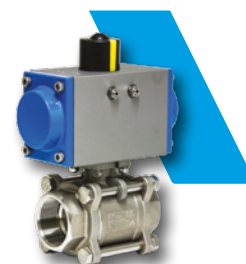
Napęd: dwustronnego działania, zębatkowy, ze wskaźnikiem otwarcia, z możliwością regulacji położenia krańcowych.



Nr katalogowy	DN [mm]	Korpus	Uszczelnienie	Cena	
				PFA katalogowa [bar]	katalogowa [PLN]
30010667	1/2"	AISI316	PTFE	63	1629,01
30010669	3/4"	AISI316	PTFE	63	1736,20
30010671	1"	AISI316	PTFE	63	1926,60
30010673	1 1/4"	AISI316	PTFE	63	2265,80
30010674	1 1/2"	AISI316	PTFE	63	2969,33
30010676	2"	AISI316	PTFE	63	3593,44
30010678	2 1/2"	AISI316	PTFE	50	6994,67
30010680	3"	AISI316	PTFE	50	7971,12
30010682	4"	AISI316	PTFE	50	11889,56

Napęd: jednostronnego działania, zębatkowy, ze wskaźnikiem otwarcia, z możliwością regulacji położenia krańcowych.

Nr katalogowy	DN [mm]	Korpus	Uszczelnienie	Cena	
				PFA katalogowa [bar]	katalogowa [PLN]
30010684	1/2"	AISI316	PTFE	63	1869,90
30010686	3/4"	AISI316	PTFE	63	2014,83
30010688	1"	AISI316	PTFE	63	2354,01
30010690	1 1/4"	AISI316	PTFE	63	2744,88
30010692	1 1/2"	AISI316	PTFE	63	3774,98
30010694	2"	AISI316	PTFE	63	4735,78
30010696	2 1/2"	AISI316	PTFE	50	8210,63
30010698	3"	AISI316	PTFE	50	9876,30
30010700	4"	AISI316	PTFE	50	13933,09



Zawór odcinający kulowy, kołnierzowy ze stali nierdzewnej typ PKW z napędem pneumatycznym

Zawór o pełnym przełocie; korpus i kula: stal nierdzewna AISI316;
 Uszczelnienie: PTFE (teflon); przyłącze pod napęd: kołnierz zgodnie z ISO 5211,
 Przyłącza: kołnierze (patrz tabela)
 $P_{nom} = 1,6 \text{ MPa}$, $t_{max} = 180^{\circ}\text{C}$

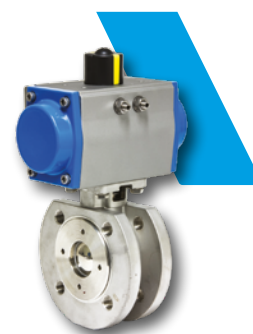
Napęd: dwustronnego działania, zębatkowy, ze wskaźnikiem otwarcia, z możliwością regulacji położeń krańcowych.



Nr katalogowy	DN [mm]	Korpus	Uszczelnienie	Kołnierze PN	Cena	
					PFA katalogowa [bar]	[PLN]
30010702	15	AISI316	PTFE	40	40	2200,26
30010704	20	AISI316	PTFE	40	40	2471,31
30010706	25	AISI316	PTFE	40	40	2891,20
30010707	32	AISI316	PTFE	40	40	3459,82
30010709	40	AISI316	PTFE	40	40	4210,05
30010711	50	AISI316	PTFE	40	40	5310,74
30010713	65	AISI316	PTFE	16	16	8257,34
30010715	80	AISI316	PTFE	40	40	9515,62
30010717	100	AISI316	PTFE	16	16	11796,52

Napęd: jednostronnego działania, zębatkowy, ze wskaźnikiem otwarcia, z możliwością regulacji położeń krańcowych.

Nr katalogowy	DN [mm]	Korpus	Uszczelnienie	Kołnierze PN	Cena	
					PFA katalogowa [bar]	[PLN]
30010719	15	AISI316	PTFE	40	40	2502,90
30010721	20	AISI316	PTFE	40	40	2773,85
30010723	25	AISI316	PTFE	40	40	3800,23
30010725	32	AISI316	PTFE	40	40	4368,93
30010727	40	AISI316	PTFE	40	40	5590,61
30010729	50	AISI316	PTFE	40	40	5968,90
30010731	65	AISI316	PTFE	16	16	10115,85
30010733	80	AISI316	PTFE	40	40	11372,91
30010735	100	AISI316	PTFE	16	16	13913,54



ROZDZIAŁ 6.3

AKCESORIA DO NAPĘDÓW PNEUMATYCZNYCH

AKCESORIA DO NAPĘDÓW PNEUMATYCZNYCH

Zawór elektromagnetyczny rozdzielający do napędów pneumatycznych

Zawór monostabilny (z jedną cewką i sprężyną powrotną), IP65 (w wersji standard), dźwignia przesterowania ręcznego, przyłącza do napędu: wg. Namur, przyłącza pneumatyki: gwint wew. 1/4".

Nr katalogowy	Napięcie [V]	Rodzaj	Typ napędu	Cena katalogowa [PLN]
40100163	230V/50Hz	5/2	dwustronnego działania	404,11
40100164	24V DC	5/2	dwustronnego działania	404,11
40100191	24V/50Hz	5/2	dwustronnego działania	534,22
40100161	230V/50Hz	3/2	jednostronnego działania	404,11
40100162	24V DC	3/2	jednostronnego działania	404,11
40100221	24V/50Hz	3/2	jednostronnego działania	534,22

Odniesienie cen zaworów elektromagnetycznych w innym wykonaniu (inne napięcie zasilające, bistabilnych – z dwiema cewkami, w wersji przeciwybuchowej EEx, IP67, etc.) prosimy o kontakt z naszym przedstawicielem.

Dławik z tłumikiem, do regulacji prędkości zamykania/otwierania napędu pneumatycznego

Nr katalogowy	Przyłącze [cale]	Cena katalogowa [PLN]
149F043029	gwint zew. 1/4"	83,04

Skrzynka wyłączników krańcowych do zabudowy na napędzie pneumatycznym

Skrzynka mechanicznych wyłączników (2 szt.) krańcowych: obudowa wykonana z tworzyw sztucznych lub aluminium, napięcie: 4V/DC do 250V/AC, IP67, przyłącza do napędu: wg. VDI/VDE3845, mechaniczny wskaźnik otwarcia zaworu.

Nr katalogowy	Typ	Materiał obudowy	Cena katalogowa [PLN]
62952000	Switchmaster SM-M2	tworzywo sztuczne	548,82
60100788	Switchcontrol SC-M2	aluminium	928,92

Skrzynka indukcyjnych wyłączników (2 szt.) krańcowych: obudowa wykonana z tworzyw sztucznych lub aluminium, czujnik PNP normalnie otwarty; napięcie zasilania: 10 do 30V DC, IP67, przyłącza do napędu: wg. VDI/VDE3845, mechaniczny wskaźnik otwarcia zaworu.

Nr katalogowy	Typ	Materiał obudowy	Cena katalogowa [PLN]
62952010	Switchmaster SM-D2	tworzywo sztuczne	1272,90
60100789	Switchcontrol SC-D2	aluminium	1582,93



Pozycjoner do zabudowy na siłowniku pneumatycznym

Pozycjoner Positurn2 do przepustnic Sylax DN25-250 z napędami pneumatycznymi (inne wykonania i średnice Na zapytanie) z przyłączem NAMUR, obudowa: aluminium, IP65, napięcie zasilania: 24V/DC, sygnały sterujące: analogowy 4-20mA lub 0-10V, sygnały wyjściowe: binarny otwórz/zamknij oraz analogowy 4-20mA lub 0-10V

Nr katalogowy	Typ	Typ siłownika	Cena katalogowa [PLN]
60102341	PN2-S-S-5-0	dwustronnego działania	9322,80
60105497	PN2-E-S-5-0	jednostronnego działania	9322,80

