



MICROFLEX® UNO

Оди́нарные, гибкие, предизолированные, самокомпенсирующиеся подземные трубопроводы. Специально разработанные для систем отопления, но также подходят для бытового питьевого (горячего) водоснабжения и других жидкостей. Коррозионно-устойчивая напорная труба из «сшитого» полиэтилена PE-Xa, изготовленного согласно с EN ISO 18575, с антидиффузионным кислородным барьером жёлтого цвета по DIN 4726.

Устойчивая к воздействию высоких температур, эластичная, теплоизоляция из «сшитого» полиэтилена PE-X, изготовлена без применения фреонов, имеет закрытую микропористую структуру. Минимальное значение впитывания воды – менее 1%, соответствует ISO 2896. Наружный гофрированный кожух из полиэтилена высокой плотности HDPE, изготовлен по принципу закрытых камер и обеспечивает надёжную защиту трубопровода.

- Максимальное рабочее давление: 6 бар
- Максимальная температура теплоносителя +95 °С.
- Трубопроводы из сшитого полиэтилена: SDR 11 (соотношение наружного диаметра к толщине стенки трубы)
- Стандартная длина в полной бухте: 100 м

Одобрено **WRAS**



ТРУБЫ

Артикул №	PE-Xa D _{нар} / толщ. стенки	PE-Xa D _{внутр}	Наружный кожух	Вес	Радиус сгиба (1)	Тепловая мощность (2)
Артикул №	мм	мм	мм	кг/м	м	кВт
M7525 C	25/2.3	20,4	75	0.68	0.20	~30
M9032 C	32/2.9	26,2	90	1.00	0.25	~60
M16040 C	40/3.7	32,6	160	2.32	0.35	~90
M16050 C	50/4.6	40,8	160	2.48	0.45	~140
M16063 C	63/5.8	51,4	160	2.78	0.55	~220
M20075 C	75/6.8	61,4	200	4.16	0.80	~330
M20090 C	90/8.2	73,6	200	4.73	1.10	~480
M200110 C	110/10.0	90,0	200	5.64	1.20	~700
M200125 C	125/11.4	102,2	200	6.00	1.40	~900

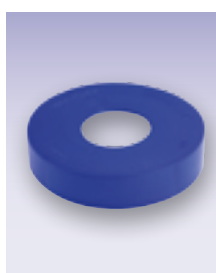
(1) Соответствующие практические значения без риска деформирования или повреждения трубы.

(2) Среднее пропускание тепла в кВт при T_{воды} 80 °С и ΔT 20 °С.

КОНЦЕВЫЕ ФИТИНГИ

Концевые фитинги PE-X	Резьба
Артикул №	дюйм
MJ3413425/23	3/4" M
MJ3414432/29	1" M
MJ3415440/37	1 1/4" M
MJ3416450/46	1 1/2" M
MJ341263/58	2" M
MJ34121275/68	2 1/2" M
MJ341390/82	3" M
MJ3414110/100	4" M
MJ3414125/114	4" M

АКСЕССУАРЫ

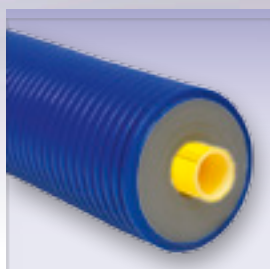


Должны быть установлены фиксирующие соединения для того, чтобы амортизировать возможные влияния термического расширения/сжатия транспортных труб из сшитого ПЭ.



Трубы	Колпачок от пыли MS	Усадочный колпачок МК	Резиновые (EPDM) концевые колпачки	Фиксирующее соединение MFP	Резьба
Артикул №	Артикул №	Артикул №	Артикул №	Артикул №	дюйм
M7525 C	MS7525	MK2000	MG751832	MFP34	3/4" M
M9032 C	MS9032	MK2100	MG901840	MFP44	1" M
M16040 C	MS16040	MK2340	MG1603250	MFP54	1 1/4" M
M16050 C	MS16050	MK2340	MG1603250	MFP64	1 1/2" M
M16063 C	MS16063	MK2500	MG1603390	MFP2	2" M
M20075 C	MS20075	MK2600	M20075125	MFP212	2 1/2" M
M20090 C	MS20090	MK2600	MG20075125	MFP3	3" M
M200110 C	MS200110	MK2600	MG20075125	MFP4	4" M
M200125 C	MS200125	MK2600	MG20075125	MFP4	4" M

ОТОПЛЕНИЕ



MICROFLEX® PRIMO UNO

Одинарные, гибкие, предизолированные, самокомпенсирующиеся подземные трубопроводы. Специально разработанные для систем отопления, но также подходят для бытового питьевого (горячего) водоснабжения и других жидкостей. Коррозионно-устойчивая напорная труба из «сшитого» полиэтилена PE-Xa, изготовленного согласно с EN ISO 18575, с антидиффузионным кислородным барьером жёлтого цвета по DIN 4726.

Устойчивая к воздействию высоких температур, эластичная, теплоизоляция из «сшитого» полиэтилена PE-X, изготовлена без применения фреонов, имеет закрытую микропористую структуру. Минимальное значение впитывания воды – менее 1%, соответствует ISO 2896. Наружный гофрированный кожух из полиэтилена высокой плотности HDPE, изготовлен по принципу закрытых камер и обеспечивает надёжную защиту трубопровода.

- Максимальное рабочее давление: 6 бар
- Максимальная температура теплоносителя +95 °С.
- Трубопроводы из сшитого полиэтилена: SDR 11 (соотношение наружного диаметра к толщине стенки трубы)
- Стандартная длина в полной бухте: 100 м

Одобрено **WRAS**



ТРУБЫ

Артикул №	PE-Xa D _{нар} / толщ. стенки	PE-Xa D _{внутр}	Наружный кожух	Вес	Радиус сгиба (1)	Тепловая мощность (2)
Артикул №	мм	мм	мм	кг/м	м	кВт
M9040 C	40/3.7	32,6	90	1.11	0.30	~90
M12540 C	40/3.7	32,6	125	1.72	0.30	~90
M12550 C	50/4.6	40,8	125	1.92	0.40	~140
M12563 C	63/5.8	51,4	125	2.16	0.50	~220
M16075 C	75/6.8	61,4	160	3.20	0.75	~330
M16090 C	90/8.2	73,6	160	3.85	1.00	~480

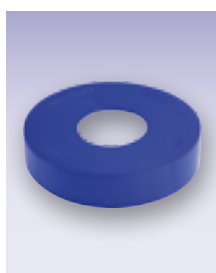
(1) Соответствующие практические значения без риска деформирования или повреждения трубы.

(2) Среднее пропускание тепла в кВт при T_{воды} 80 °С и ΔT 20 °С.

КОНЦЕВЫЕ ФИТИНГИ

Концевые фитинги PE-X	Резьба
Артикул №	дюйм
MJ3415440/37	1 1/4" M
MJ3415440/37	1 1/4" M
MJ3416450/46	1 1/2" M
MJ341263/58	2" M
MJ34121275/68	2 1/2" M
MJ341390/82	3" M

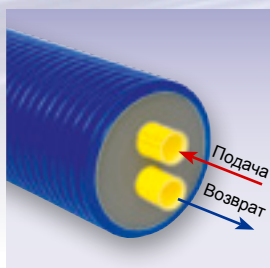
АКСЕССУАРЫ



Должны быть установлены фиксирующие соединения для того, чтобы амортизировать возможные влияния термического расширения/сжатия транспортных труб из сшитого ПЭ.



Трубы	Колпачок от пыли MS	Усадочный колпачок МК	Резиновые (EPDM) концевые колпачки	Фиксирующее соединение MFP	Резьба
Артикул №	Артикул №	Артикул №	Артикул №	Артикул №	дюйм
M9040 C	MS9040	MK2100	MG901840	MFP54	1 1/4" M
M12540 C	MS12540	MK2200	MG1254063	MFP54	1 1/4" M
M12550 C	MS12550	MK2200	MG1254063	MFP64	1 1/2" M
M12563 C	MS12563	MK2400	MG1254063	MFP2	2" M
M16075 C	MS16075	MK2500	MG1606390	MFP212	2 1/2" M
M16090 C	MS16090	MK2500	MG1606390	MFP3	3" M



MICROFLEX® DUO

Двойные гибкие предизолированные самокомпенсирующиеся подземные трубопроводы. Предназначены для систем отопления, но также подходят для горячего и питьевого (бытового) водоснабжения и других жидкостей. Коррозионно-устойчивая напорная труба из «сшитого» полиэтилена PE-Xa, изготовленного согласно с EN ISO 18575, с антидиффузионным кислородным барьером жёлтого цвета по DIN 4726.

Устойчивая к воздействию высоких температур, эластичная теплоизоляция из «сшитого» полиэтилена PE-X, изготовлена без применения фреонов, имеет закрытую микропористую структуру. Минимальное значение впитывания воды – менее 1%, соответствует ISO 2896. Наружный гофрированный кожух из полиэтилена высокой плотности HDPE, изготовлен по принципу закрытых камер и обеспечивает надёжную защиту трубопровода.

- Максимальное рабочее давление: 6 бар
- Максимальная температура теплоносителя +95 °С.
- Трубопроводы из сшитого полиэтилена: SDR 11 (соотношение наружного диаметра к толщине стенки трубы)
- Стандартная длина в полной бухте: 100 м

Одобрено **WRAS**



ТРУБЫ

Артикул №	PE-Xa	PE-Xa	Наружный кожух	Вес	Радиус сгиба (1)	Тепловая мощность (2)
	Д _{нар} / толщ. стенки	Д _{внутр}				
мм	мм	мм	кг/м	м	кВт	
MD16025 C	2 x 25/2.3	20,4	160	2.21	0.50	~30
MD16032 C	2 x 32/2.9	26,2	160	2.41	0.50	~60
MD16040 C	2 x 40/3.7	32,6	160	2.63	0.60	~90
MD20050 C	2 x 50/4.6	40,8	200	4.03	0.80	~140
MD20063 C	2 x 63/5.8	51,4	200	4.64	1.20	~220

(1) Соответствующие практические значения без риска деформирования или повреждения трубы.

(2) Среднее пропускание тепла в кВт при T_{воды} 80 °С и ΔT 20 °С.

КОНЦЕВЫЕ ФИТИНГИ

Концевые фитинги PE-X (*)	Резьба
Артикул №	дюйм
MJ3413425/23	3/4" M
MJ3414432/29	1" M
MJ3415440/37	1 1/4" M
MJ3416450/46	1 1/2" M
MJ341263/58	2" M

(*) Для труб DUO требуется по 2 концевых фитинга на одну сторону.

АКСЕССУАРЫ



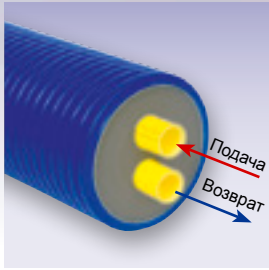
Должны быть установлены фиксирующие соединения для того, чтобы амортизировать возможные влияния термического расширения/сжатия транспортных труб из сшитого ПЭ.



Трубы	Колпачок от пыли MSD	Усадочный колпачок МК	Резиновые (EPDM) концевые колпачки	Фиксирующее соединение MFP (*)	Резьба
Артикул №	Артикул №	Артикул №	Артикул №	Артикул №	дюйм
MD16025 C	MSD16025	МК3350-01	MGD1602550	MFP34	3/4" M
MD16032 C	MSD16032	МК3350-01	MGD1602550	MFP44	1" M
MD16040 C	MSD16040	МК3350-02	MGD1602550	MFP54	1 1/4" M
MD20050 C	MSD20050	МК3350-03	MGD2004063	MFP64	1 1/2" M
MD20063 C	MSD20063	МК3350-05	MGD2004063	MFP2	2" M

(*) Для труб DUO требуется по 2 концевых фитинга на одну сторону.

ОТОПЛЕНИЕ



MICROFLEX® PRIMO DUO

Двойные гибкие предизолированные самокомпенсирующиеся подземные трубопроводы. Предназначены для систем отопления, но также подходят для горячего и питьевого (бытового) водоснабжения и других жидкостей. Коррозионно-устойчивая напорная труба из «сшитого» полиэтилена PE-Xa, изготовленного согласно с EN ISO 18575, с антидиффузионным кислородным барьером жёлтого цвета по DIN 4726.

Устойчивая к воздействию высоких температур, эластичная теплоизоляция из «сшитого» полиэтилена PE-X, изготовлена без применения фреонов, имеет закрытую микропористую структуру. Минимальное значение впитывания воды – менее 1%, соответствует ISO 2896. Наружный гофрированный кожух из полиэтилена высокой плотности HDPE, изготовлен по принципу закрытых камер и обеспечивает надёжную защиту трубопровода.

- Максимальное рабочее давление: 6 бар
- Максимальная температура теплоносителя +95 °С.
- Трубопроводы из сшитого полиэтилена: SDR 11 (соотношение наружного диаметра к толщине стенки трубы)
- Стандартная длина в полной бухте: 100 м

Одобрено **WRAS**



ТРУБЫ

Артикул №	PE-Xa D _{нар} / толщ. стенки	PE-Xa D _{внутр}	Наружный кожух	Вес	Радиус сгиба (1)	Тепловая мощность (2)
мм	мм	мм	мм	кг/м	м	кВт
MD12525 C	2 x 25/2.3	20,4	125	1.62	0.30	~30
MD12532 C	2 x 32/2.9	26,2	125	1.82	0.30	~60
MD16040 C	2 x 40/3.7	32,6	160	2.63	0.60	~90
MD16050 C	2 x 50/4.6	40,8	160	3.10	0.60	~140

(1) Соответствующие практические значения без риска деформирования или повреждения трубы.

(2) Среднее пропускание тепла в кВт при T_{воды} 80 °С и ΔT 20 °С.

КОНЦЕВЫЕ ФИТИНГИ

Концевые фитинги PE-X (*)	Резьба
Артикул №	дюйм
MJ3413425/23	3/4" M
MJ3414432/29	1" M
MJ3415440/37	1 1/4" M
MJ3416450/46	1 1/2" M

(*) Для труб ДУ0 требуется по 2 концевых фитинга на одну сторону.

АКСЕССУАРЫ



Должны быть установлены фиксирующие соединения для того, чтобы амортизировать возможные влияния термического расширения/сжатия транспортных труб из сшитого ПЭ.



Трубы	Колпачок от пыли MSD	Усадочный колпачок МК	Резиновые (EPDM) концевые колпачки	Фиксирующее соединение MFP (*)	Резьба
Артикул №	Артикул №	Артикул №	Артикул №	Артикул №	дюйм
MD12525 C	MSD12525	МК3250-P604	MGD1251832	MFP34	3/4" M
MD12532 C	MSD12532	МК3280	MGD1251832	MFP44	1" M
MD16040 C	MSD16040	МК3350-02	MGD1602550	MFP54	1 1/4" M
MD16050 C	MSD16050	МК3350-03	MGD1602550	MFP64	1 1/2" M

(*) Для труб ДУ0 требуется по 2 концевых фитинга на одну сторону.



MICROFLEX® UNO

Одноразные, гибкие, предизолированные, самокомпенсирующиеся подземные трубопроводы. Предназначены для систем горячего и холодного питьевого водоснабжения, но также подходят для транспортировки сточных вод и других жидкостей. Коррозионно-устойчивая напорная труба из «сшитого» полиэтилена PE-Xa, изготовленного согласно с EN ISO 18575, без антидиффузионного кислородного барьера. Устойчивая к воздействию высоких температур, эластичная теплоизоляция из «сшитого» полиэтилена PE-X, изготовлена без применения фреонов, имеет закрытую микропористую структуру. Минимальное значение впитывания воды – менее 1%, соответствует ISO 2896. Наружный гофрированный кожух из полиэтилена высокой плотности HDPE, изготовлен по принципу закрытых камер и обеспечивает надёжную защиту трубопровода.

- Максимальное рабочее давление: 10 бар
- Максимальная температура теплоносителя + 95 град.
- Трубопроводы из сшитого полиэтилена: SDR 7.4 (соотношение наружного диаметра к толщине стенки трубы)
- Стандартная длина в полной бухте: 100 м

Одобрено **WRAS**



ТРУБЫ

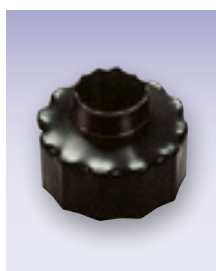
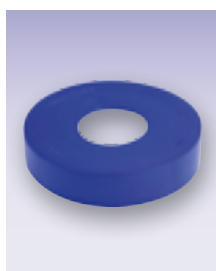
Артикул №	PE-Xa D _{нар} / толщ. стенки	PE-Xa D _{внутр}	Наружный кожух	Вес	Радиус сгиба (1)
мм	мм	мм	мм	кг/м	м
M7525 S	25/3.5	18,0	75	0.75	0.20
M9032 S	32/4.4	23,2	90	1.12	0.25
M12540 S	40/5.5	29,0	125	1.89	0.40
M12550 S	50/6.9	36,2	125	2.19	0.50
M12563 S	63/8.7	45,6	125	2.59	0.60

(1) Соответствующие практические значения без риска деформирования или повреждения трубы.

КОНЦЕВЫЕ ФИТИНГИ

Концевые фитинги PE-X	Резьба
Артикул №	дюйм
MJ3413425/35	3/4" М
MJ3414432/44	1" М
MJ3415440/55	1 1/4" М
MJ3416450/69	1 1/2" М
MJ341263/87	2" М

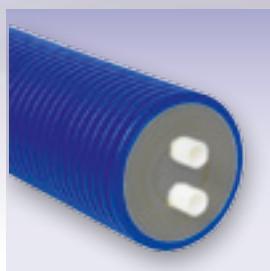
АКСЕССУАРЫ



Должны быть установлены фиксирующие анкерные муфты для того, чтобы компенсировать напряжения термического удлинения/сжатия напорных труб из PE-Xa.



Трубы	Колпачок от пыли MS	Усадочный колпачок МК	Резиновые (EPDM) концевые колпачки	Фиксирующее соединение MFP	Резьба
Артикул №	Артикул №	Артикул №	Артикул №	Артикул №	дюйм
M7525 S	MS7525	MK2000	MG751832	MFP34	3/4" М
M9032 S	MS9032	MK2100	MG901840	MFP44	1" М
M12540 S	MS12540	MK2200	MG1254063	MFP54	1 1/4" М
M12550 S	MS12550	MK2200	MG1254063	MFP64	1 1/2" М
M12563 S	MS12563	MK2400	MG1254063	MFP2	2" М



MICROFLEX® DUO

Двойные, гибкие, предизолированные, самокомпенсирующиеся подземные трубопроводы. Предназначены для систем горячего и холодного питьевого водоснабжения, но также подходят для транспортировки сточных вод и других жидкостей. Коррозионно-устойчивая напорная труба из «сшитого» полиэтилена PE-Xa, изготовленного согласно с EN ISO 18575, без антидиффузионного кислородного барьера. Устойчивая к воздействию высоких температур, эластичная теплоизоляция из «сшитого» полиэтилена PE-X, изготовлена без применения фреонов, имеет закрытую микропористую структуру. Минимальное значение впитывания воды – менее 1%, соответствует ISO 2896. Наружный гофрированный кожух из полиэтилена высокой плотности HDPE, изготовлен по принципу закрытых камер и обеспечивает надёжную защиту трубопровода.

- Максимальное рабочее давление: 10 бар
- Максимальная температура теплоносителя + 95 град.
- Трубопроводы из сшитого полиэтилена: SDR 7.4 (соотношение наружного диаметра к толщине стенки трубы)
- Стандартная длина в полной бухте: 100 м

Одобрено **WRAS**



ТРУБЫ

Артикул №	PE-Xa D _{нар} / толщ. стенки	PE-Xa D _{внутр}	Наружный кожух	Вес	Радиус сгиба (1)
Артикул №	мм	мм	мм	кг/м	м
MD16025 S	2 x 25/3.5	18,0	160	2.35	0.50
MD1603225 S	1 x 32/4.4 1 x 25/3.5	23,2 18,0	160	2.50	0.50
MD1604025 S	1 x 40/5.5 1 x 25/3.5	29,0 18,0	160	2.71	0.60
MD1605025 S	1 x 50/6.9 1 x 25/3.5	36,2 18,0	160	2.89	0.60
MD1605032 S	1 x 50/6.9 1 x 32/4.4	36,2 23,2	160	3.04	0.60

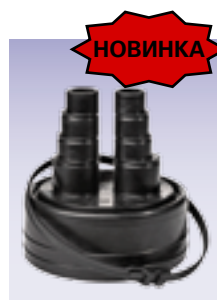
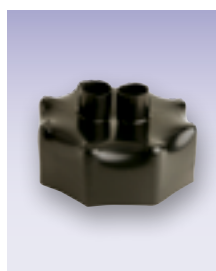
(1) Соответствующие практические значения без риска деформирования или повреждения трубы.

КОНЦЕВЫЕ ФИТИНГИ

Концевые фитинги PE-X	Резьба
Артикул №	дюйм
MJ3413425/35 (*)	3/4" M
MJ3414432/44	1" M
MJ3413425/35	3/4" M
MJ3415440/55	1 1/4" M
MJ3413425/35	3/4" M
MJ3416450/69	1 1/2" M
MJ3413425/35	3/4" M
MJ3416450/69	1 1/2" M
MJ3414432/44	1" M

(*) Для труб DUO требуется по 2 концевых фитинга на одну сторону.

АКСЕССУАРЫ



Должны быть установлены фиксирующие анкерные муфты для того, чтобы компенсировать напряжения термического удлинения/сжатия напорных труб из PE-Xa.



Трубы	Колпачок от пыли MSD	Усадочный колпачок МК	Резиновые (EPDM) концевые колпачки	Фиксирующее соединение MFP	Резьба
Артикул №	№ art.	№ art.	№ art.	№ art.	дюйм
MD16025 S	MSD16025	МК3350-01	MGD1602550	MFP34 (*)	3/4" M
MD1603225 S	MSD1603225	МК3350-01	MGD1602550	MFP44	1" M
MD1604025 S	MSD1604025	МК3350-02	MGD1602550	MFP34	3/4" M
MD1605025 S	MSD1605025	МК3360-01	MGD1602550	MFP54	1 1/4" M
MD1605032 S	MSD1605032	МК3350-03	MGD1602550	MFP34	3/4" M
				MFP64	1 1/2" M
				MFP34	3/4" M
				MFP64	1 1/2" M
				MFP44	1" M

(*) Для труб DUO требуется по 2 концевых фитинга на одну сторону.



MICROFLEX® PRIMO DUO

Двойные, гибкие, предизолированные, самокомпенсирующиеся подземные трубопроводы. Предназначены для систем горячего и холодного питьевого водоснабжения, но также подходят для транспортировки сточных вод и других жидкостей. Коррозионно-устойчивая напорная труба из «сшитого» полиэтилена PE-Xa, изготовленного согласно с EN ISO 18575, без антидиффузионного кислородного барьера. Устойчивая к воздействию высоких температур, эластичная теплоизоляция из «сшитого» полиэтилена PE-X, изготовлена без применения фреонов, имеет закрытую микропористую структуру. Минимальное значение впитывания воды – менее 1%, соответствует ISO 2896. Наружный гофрированный кожух из полиэтилена высокой плотности HDPE, изготовлен по принципу закрытых камер и обеспечивает надёжную защиту трубопровода.

- Максимальное рабочее давление: 10 бар
- Максимальная температура теплоносителя + 95 град.
- Трубопроводы из сшитого полиэтилена: SDR 7.4 (соотношение наружного диаметра к толщине стенки трубы)
- Стандартная длина в полной бухте: 100 м

Одобрено 



ТРУБЫ

Артикул N°	PE-Xa Д _{нар} / толщ. стенки	PE-Xa Д _{внутр}	Наружный кожух	Вес	Радиус сгиба (1)
Артикул N°	мм	мм	мм	кг/м	м
MD1252520 S	1 x 25/3.5	18,0	125	1.68	0.30
	1 x 20/2.8	14,4			
MD1253225 S	1 x 32/4.4	23,2	125	1.91	0.30
	1 x 25/3.5	18,0			

(1) Соответствующие практические значения без риска деформирования или повреждения трубы.

КОНЦЕВЫЕ ФИТИНГИ

Концевые фитинги PE-X	Резьба
Артикул N°	дюйм
MJ3413425/35	3/4" M
MJ3413420/28	3/4" M
MJ3414432/44	1" M
MJ3413425/35	3/4" M

АКСЕССУАРЫ



Должны быть установлены фиксирующие анкерные муфты для того, чтобы компенсировать напряжения термического удлинения/сжатия напорных труб из PE-Xa.



Трубы	Колпачок от пыли MSD	Усадочный колпачок МК	Резиновые (EPDM) концевые колпачки	Фиксирующее соединение MFP	Резьба
Артикул N°	Артикул N°	Артикул N°	Артикул N°	Артикул N°	дюйм
MD1252520 S	MSD1252520	MK3250-P604	MGD1251832	MFP34	3/4" M
MD1253225 S	MSD1253225	MK3250-P604	MGD1251832	MFP44	1" M
				MFP34	3/4" M