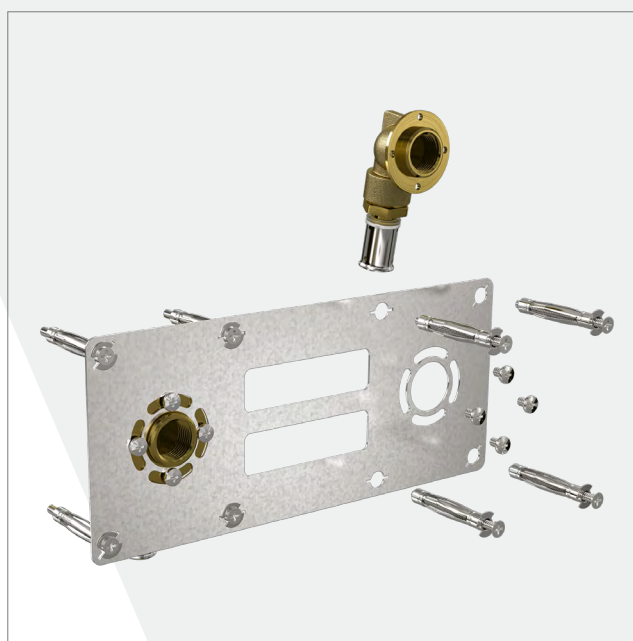


Chapitre 4

Platines de fixation
robinetterie

Platines de fixation robinetterie



ROBIFIX®
Pour fixation d'une robinetterie
sur cloison en plaque de plâtre
ou alvéolaire

WATTS®

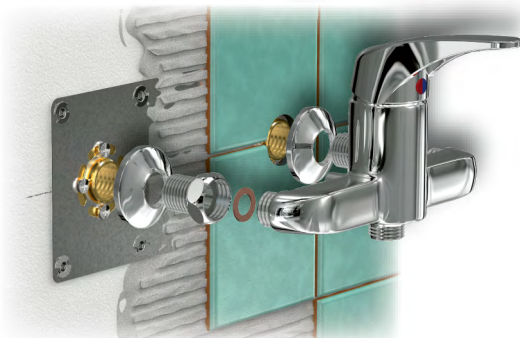
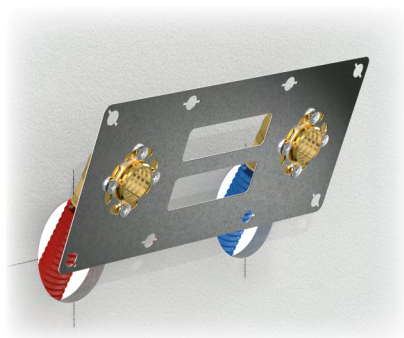
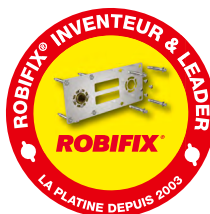


CHAPITRE 4

Platines de fixation robinetterie

ROBIFIX®

Pour la fixation d'une robinetterie sur une cloison en plaque de plâtre.



La platine ROBIFIX facilite la pose des mitigeurs (douche, lavabo, évier) et des robinets (WC, lave-linge, lave-vaisselle) sur des cloisons de plâtre de type BA13.

Elle permet un raccordement rapide, solide et conforme aux alimentations d'eau, quelque soit le type de tubes utilisés (PER, PB, Cuivre ou Multicouche).

La platine ROBIFIX est fixée par l'extérieur de la cloison à l'aide de chevilles à expansion. À l'arrière, elle possède des raccords adaptés à chaque type de tubes.

Après fixation, la platine devient invisible : elle disparaît derrière le carrelage mural, dans l'épaisseur de la colle. Pour les murs non carrelés, des caches de finition esthétiques sont également disponibles.

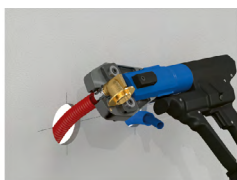
ROBIFIX® est disponible en entraxe 150 mm, 50 mm, ou monotrou.

Pour tube PER ou PB Ø 12 et 16 mm, Multicouche Ø 16 ou 20 mm ou à souder sur tube cuivre.

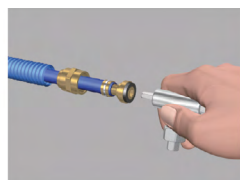
Le kit ROBIFIX® est disponible avec 5 solutions de raccordement.



RACCORD PER À GLISSEMENT
(outillage pince à glissement)



RACCORD PER À SERTIR
(outillage pince à sertir, mâchoires H et RF)



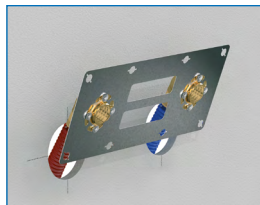
RACCORD PER À COMPRESSION
(outillage clé de montage réf.006539)



RACCORD MULTICOUCHE À SERTIR
(mâchoires U-H-RF-TH)



RACCORD CUIVRE À SOUDER



Mise en œuvre à glissement et à sertir



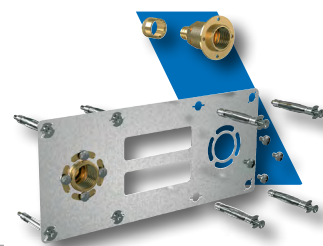
Mise en œuvre à compression



ROBIFIX® PER À RACCORDS DROITS
ROBIFIX® PER à glissement raccord droit - entraxe 150 mm

Kit comprenant :

- plaque pour ROBIFIX® entraxe 150 mm (230 x 100 mm),
- raccords droits laiton brut,
- bagues à glissement,
- chevilles et vis de fixation.

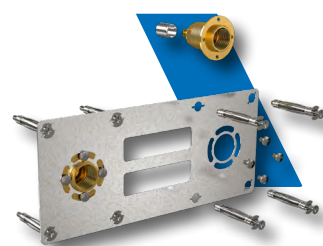


Code réf.	Sortie	Ø tube PER	Condit.	Prix h.t. €
008899	F 1/2"	Ø 12	1	58,50
008890	F 1/2"	Ø 16	1	58,50

ROBIFIX® PER à sertir raccord droit - entraxe 150 mm

Kit comprenant :

- plaque pour ROBIFIX® entraxe 150 mm (230 x 100 mm),
- raccords droits laiton brut,
- bagues à sertir,
- chevilles et vis de fixation.

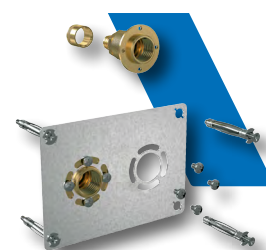
NOUVEAU

4

Code réf.	Sortie	Ø tube PER	Condit.	Prix h.t. €
008973	F 1/2"	Ø 12	1	58,50
008974	F 1/2"	Ø 16	1	58,50

ROBIFIX® PER à glissement raccord droit - entraxe 50 mm

Kit comprenant :

- plaque pour ROBIFIX® entraxe 50 mm (130 x 100 mm),
- raccords droits laiton brut,
- bagues à glissement,
- chevilles et vis de fixation.

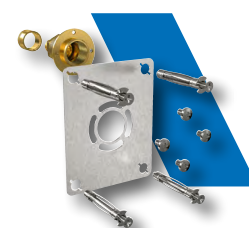


Code réf.	Sortie	Ø tube PER	Condit.	Prix h.t. €
008888	F 1/2"	Ø 12	1	58,50
008889	F 1/2"	Ø 16	1	58,50

ROBIFIX® PER à glissement raccord droit - mono

Kit comprenant :

- plaque pour ROBIFIX® mono (80 x 86 mm),
- raccord droit laiton brut,
- bague à glissement,
- chevilles et vis de fixation.

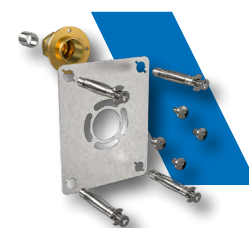


Code réf.	Sortie	Ø tube PER	Condit.	Prix h.t. €
008879	F 1/2"	Ø 12	1	37,00
008847	F 1/2"	Ø 16	1	37,00

ROBIFIX® PER à sertir raccord droit - mono

Kit comprenant :

- plaque pour ROBIFIX® mono (80 x 86 mm),
- raccord droit laiton brut,
- bague à sertir,
- chevilles et vis de fixation.

NOUVEAU


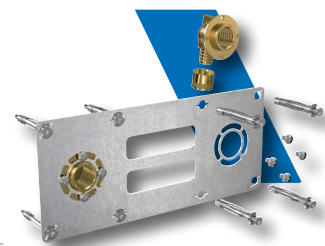
Code réf.	Sortie	Ø tube PER	Condit.	Prix h.t. €
008975	F 1/2"	Ø 12	1	37,00
008976	F 1/2"	Ø 16	1	37,00

ROBIFIX® PER À GLISSEMENT

ROBIFIX® PER à glissement - entraxe 150 mm

Kit comprenant :

- plaque pour ROBIFIX® entraxe 150 mm (230 x 100 mm),
- coudes laiton brut,
- bagues à glissement,
- chevilles et vis de fixation.

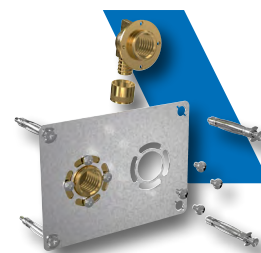


Code réf.	Sortie	Ø tube PER	Condit.	Prix h.t. €
008820	F 1/2"	Ø 12	1	58,50
008824	F 1/2"	Ø 16	1	58,50

ROBIFIX® PER à glissement - entraxe 50 mm

Kit comprenant :

- plaque pour ROBIFIX® entraxe 50 mm (130 x 100 mm),
- coudes laiton brut,
- bagues à glissement,
- chevilles et vis de fixation.

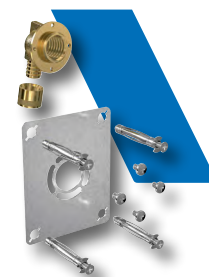


Code réf.	Sortie	Ø tube PER	Condit.	Prix h.t. €
008880	F 1/2"	Ø 12	1	58,50
008881	F 1/2"	Ø 16	1	58,50
008884	M 3/8"	Ø 12	1	58,50
008885	M 3/8"	Ø 16	1	58,50

ROBIFIX® PER à glissement - mono

Kit comprenant :

- plaque pour ROBIFIX® mono (80 x 86 mm),
- coude laiton brut,
- bague à glissement,
- chevilles et vis de fixation.



Code réf.	Sortie	Ø tube PER	Condit.	Prix h.t. €
008830	F 1/2"	Ø 12	1	37,00
008834	F 1/2"	Ø 16	1	37,00
008840	M 3/8"	Ø 12	1	37,00
008844	M 3/8"	Ø 16	1	37,00

Kit ROBIFIX® PER Évier & Lavabo

Alimentation sous-évier : machine à laver / point d'eau.

Se raccorde sur une robinetterie équipée de flexibles.

Kit comprenant :

- 1 robinet machine à laver,
- 1 plaque ROBIFIX® entraxe 50 mm (130 x 100 mm),
- coudes laiton brut
- coudes laiton brut M 1/2" et M 3/8",
- 1 té de piquage machine à laver,
- chevilles et vis de fixation,
- rouleaux de Téflon®,
- bagues de raccordement.

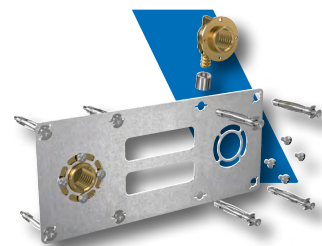


Code réf.	Désignation	Ø tube PER	Condit.	Prix h.t. €
008816	à glissement	Ø 16	1	69,46
008817	à sertir	Ø 16	1	69,46

ROBIFIX® PER À SERTIR
ROBIFIX® PER à sertir - entraxe 150 mm

Kit comprenant :

- plaque pour ROBIFIX® entraxe 150 mm (230 x 100 mm),
- coudes laiton brut,
- bagues à sertir,
- chevilles et vis de fixation.

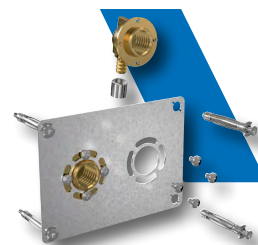


Code réf.	Sortie	Ø tube PER	Condit.	Prix h.t. €
008821	F 1/2"	Ø 12	1	58,50
008825	F 1/2"	Ø 16	1	58,50

ROBIFIX® PER à sertir - entraxe 50 mm

Kit comprenant :

- plaque pour ROBIFIX® entraxe 50 mm (130 x 100 mm),
- coudes laiton brut,
- bagues à sertir,
- chevilles et vis de fixation.



Code réf.	Sortie	Ø tube PER	Condit.	Prix h.t. €
008882	F 1/2"	Ø 12	1	58,50
008883	F 1/2"	Ø 16	1	58,50
008886	M 3/8"	Ø 12	1	58,50
008887	M 3/8"	Ø 16	1	58,50

ROBIFIX® PER mono à sertir

Kit comprenant :

- plaque pour ROBIFIX® mono (80 x 86 mm),
- coude laiton brut,
- bague à sertir,
- chevilles et vis de fixation.



Code réf.	Sortie	Ø tube PER	Condit.	Prix h.t. €
008831	F 1/2"	Ø 12	1	37,00
008835	F 1/2"	Ø 16	1	37,00
008841	M 3/8"	Ø 12	1	37,00
008845	M 3/8"	Ø 16	1	37,00



ROBIFIX® MC POUR TUBES MULTICOUCHE

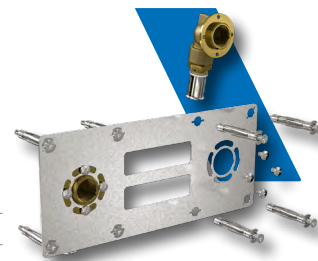
NOUVEAU

ROBIFIX® MC 150 - entraxe 150 mm

Kit comprenant :

- plaque pour ROBIFIX® entraxe 150 mm (230 x 100mm),
- coudes laiton brut avec raccords multicouche,
- chevilles et vis de fixation.

Code réf.	Sortie	Ø tube MC	Condit.	Prix h.t. €
008866	F 1/2"	Ø 16	1	65,00
008869	F 1/2"	Ø 20	1	65,00



ROBIFIX® MC 50 - entraxe 50 mm

Kit comprenant :

- plaque pour ROBIFIX® entraxe 50 mm (130 x 100mm),
- coudes laiton brut avec raccords multicouche,
- chevilles et vis de fixation.

Code réf.	Sortie	Ø tube MC	Condit.	Prix h.t. €
008867	F 1/2"	Ø 16	1	65,00
008870	M 3/8"	Ø 16	1	65,00



ROBIFIX® MC MONO - monotrou

Kit comprenant :

- plaque monotrou pour ROBIFIX® (80 x 86mm),
- coude laiton brut avec raccord multicouche,
- chevilles et vis de fixation.

Code réf.	Sortie	Ø tube MC	Condit.	Prix h.t. €
008868	F 1/2"	Ø 16	1	41,11



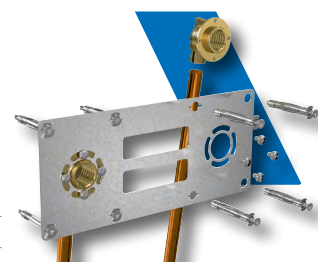
ROBIFIX® CU À SOUDER

ROBIFIX® CU à souder - entraxe 150 mm

Kit comprenant :

- plaque pour ROBIFIX® entraxe 150 mm (230 x 100 mm),
- coudes laiton brut,
- chevilles et vis de fixation.

Code réf.	Sortie	Ø tube cuivre	Condit.	Prix h.t. €
009121	F 1/2"	Ø 14	1	58,50

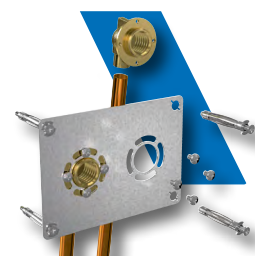


ROBIFIX® CU à souder - entraxe 50 mm

Kit comprenant :

- plaque pour ROBIFIX® entraxe 50 mm (130 x 100 mm),
- coudes laiton brut,
- chevilles et vis de fixation.

Code réf.	Sortie	Ø tube cuivre	Condit.	Prix h.t. €
009119	F 1/2"	Ø 14	1	58,50
009126	M 3/8"	Ø 14	1	58,50

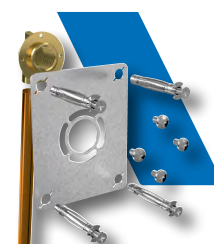


ROBIFIX® CU mono à souder

Kit comprenant :

- plaque pour ROBIFIX® mono (80 x 86 mm),
- coude laiton brut,
- chevilles et vis de fixation.

Code réf.	Sortie	Ø tube cuivre	Condit.	Prix h.t. €
009131	F 1/2"	Ø 14	1	37,00
009140	M 3/8"	Ø 14	1	37,00

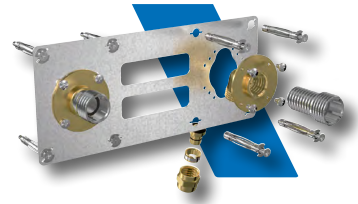


ROBIFIX® À COMPRESSION
ROBIFIX® PER à compression avec raccords rétiGRIPP® - entraxe 150 mm

Sans outil de sertissage du tube au raccord.

Kit comprenant :

- plaque pour ROBIFIX® démontable entraxe 150 mm (230 x 100 mm),
- coudes démontables laiton brut,
- raccords M 1/2" - M 3/4" chromé,
- raccords rétiGRIPP® F 1/2",
- chevilles et vis de fixation.



Code réf.	Sortie	Ø tube PER	Condit.	Prix h.t. €
008897	F 1/2"	Ø 12	1	71,46
008898	F 1/2"	Ø 16	1	71,46

ROBIFIX® PER mono à compression avec raccords rétiGRIPP®

Sans outil de sertissage du tube au raccord.

Kit comprenant :

- plaque pour ROBIFIX® démontable mono (80 x 86 mm),
- coude démontable laiton brut,
- raccord rétiGRIPP® F 1/2",
- chevilles et vis de fixation.



Code réf.	Sortie	Ø tube PER	Condit.	Prix h.t. €
008895	F 1/2"	Ø 12	1	48,19
008896	F 1/2"	Ø 16	1	48,19

ACCESSOIRES ROBIFIX®
Cache ROBIFIX® inox

Permet une finition esthétique pour ROBIFIX® posé sur mur non carrelé (béton ciré, peinture, PVC, revêtement faible épaisseur...).

L'étanchéité est assurée par un joint périphérique souple au dos du système.



réf. 008848

Code réf.	Désignation	Condit.	Prix h.t. €
008848	entraxe 150 mm avec raccords M1/2" - M3/4"	1	43,60
008849	mono avec raccord M1/2" - M3/8" et M1/2" - F1/2"	1	21,21
009115	entraxe 50 mm avec coudes M1/2" - M3/8"	1	36,77
009116	entraxe 50 mm avec robinets d'arrêt M1/2" - M3/8"	1	47,36

 Mise en œuvre
cache inox


réf. 009116



réf. 009115

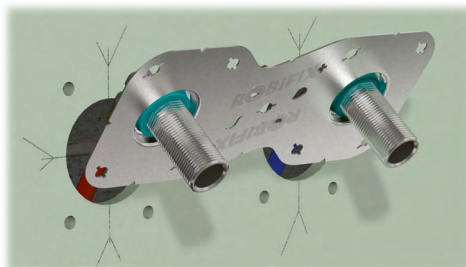
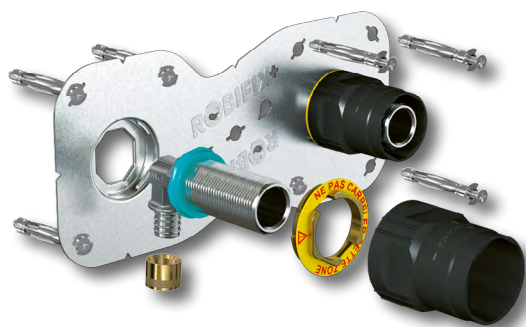


réf. 008849



ROBIFIXTM+

Pour la fixation d'une robinetterie sur une cloison en plaque de plâtre ou alvéolaire.



VIDÉO DE PRÉSENTATION



Assemblage rapide 1/4 de tour

Simple et fiable en un minimum de temps

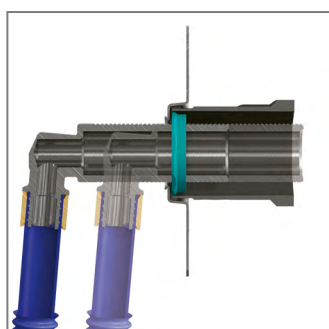
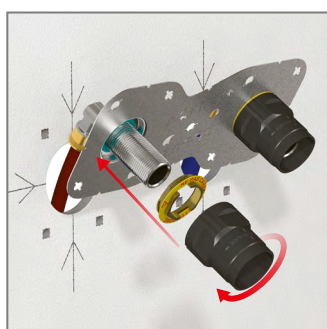
Étanchéité à l'air PV CSTB

Contribution aux exigences réglementaires

Réglage en profondeur

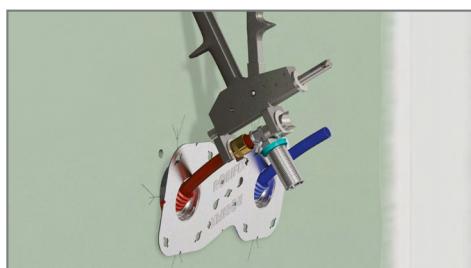
Souplesse d'installation et montage précis

TUTORIEL D'INSTALLATION



ROBIFIX[®]+ est disponible en entraxe 150 mm, 50 mm, ou monotrou.
Pour tube PER ou PB Ø 12 mm et Ø 16 mm.

Le kit ROBIFIX[®]+ est disponible avec 2 solutions de raccordement.



RACCORD PER À GLISSEMENT
(outillage pince à glissement)

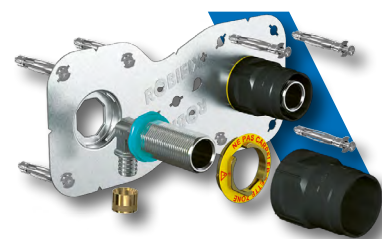


RACCORD PER À SERTIR
(outillage pince à sertir, mâchoires "H" et "RF")

ROBIFIX®+ PER À GLISSEMENT
ROBIFIX® + PER à glissement - entraxe 150 mm

Kit comprenant :

- plaque pour ROBIFIX®+ entraxe 150 mm (236 x 106 mm),
- coudes laiton chromé M 3/4", filetage intérieur F 1/2",
- bagues à glissement,
- bagues de réglage,
- écrous de blocage,
- chevilles et vis de fixation,
- outils de serrage.

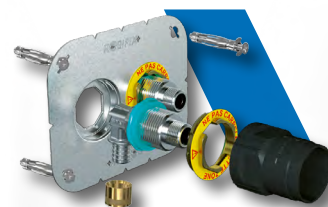


Code réf.	Sortie	Ø tube PER	Condit.	Prix h.t. €
009210	M 3/4"	Ø 12	1	65,93
009211	M 3/4"	Ø 16	1	65,93

ROBIFIX® + PER à glissement - entraxe 50 mm

Kit comprenant :

- plaque pour ROBIFIX®+ entraxe 50 mm (136 x 106 mm),
- coudes F 1/2" laiton brut ou M 3/8" laiton chromé,
- bagues à glissement,
- bagues de réglage,
- écrous de blocage,
- chevilles et vis de fixation,
- outil de serrage.



Code réf.	Sortie	Ø tube PER	Condit.	Prix h.t. €
009214	F 1/2"	Ø 12	1	65,93
009215	F 1/2"	Ø 16	1	65,93
009216	M 3/8"	Ø 12	1	65,93
009217	M 3/8"	Ø 16	1	65,93

ROBIFIX® + PER à glissement - mono

Kit comprenant :

- plaque pour ROBIFIX®+ mono (86 x 106 mm),
- coude F 1/2" laiton brut ou M 3/8" laiton chromé,
- bague à glissement,
- bague de réglage,
- écrou de blocage,
- chevilles et vis de fixation,
- outil de serrage.



Code réf.	Sortie	Ø tube PER	Condit.	Prix h.t. €
009222	F 1/2"	Ø 12	1	41,59
009223	F 1/2"	Ø 16	1	41,59
009224	M 3/8"	Ø 12	1	41,59
009225	M 3/8"	Ø 16	1	41,59

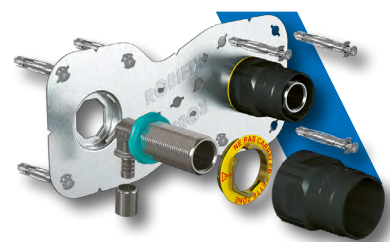


ROBIFIX®+ PER À SERTIR

ROBIFIX® + PER à sertir - entraxe 150 mm

Kit comprenant :

- plaque pour ROBIFIX®+ entraxe 150 mm (236 x 106 mm),
- coudes laiton chromé M 3/4", filetage intérieur F 1/2",
- bagues à sertir,
- bagues de réglage,
- écrous de blocage,
- chevilles et vis de fixation,
- outils de serrage.

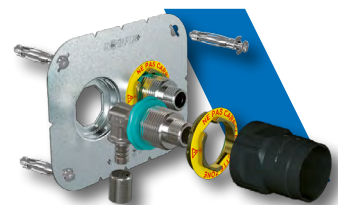


Code réf.	Sortie	Ø tube PER	Condit.	Prix h.t. €
009212	M 3/4"	Ø 12	1	65,93
009213	M 3/4"	Ø 16	1	65,93

ROBIFIX® + PER à sertir - entraxe 50 mm

Kit comprenant :

- plaque pour ROBIFIX®+ entraxe 50 mm (136 x 106 mm),
- coudes F 1/2" laiton brut ou M 3/8" laiton chromé,
- bagues à sertir,
- bagues de réglage,
- écrous de blocage,
- chevilles et vis de fixation,
- outil de serrage.



Code réf.	Sortie	Ø tube PER	Condit.	Prix h.t. €
009218	F 1/2"	Ø 12	1	65,93
009219	F 1/2"	Ø 16	1	65,93
009220	M 3/8"	Ø 12	1	65,93
009221	M 3/8"	Ø 16	1	65,93

ROBIFIX® + PER à sertir - mono

Kit comprenant :

- plaque pour ROBIFIX®+ mono (86 x 106 mm),
- coude F 1/2" laiton brut ou M 3/8" laiton chromé,
- bague à sertir,
- bague de réglage,
- écrou de blocage,
- chevilles et vis de fixation,
- outil de serrage.



Code réf.	Sortie	Ø tube PER	Condit.	Prix h.t. €
009226	F 1/2"	Ø 12	1	41,59
009227	F 1/2"	Ø 16	1	41,59
009228	M 3/8"	Ø 12	1	41,59
009229	M 3/8"	Ø 16	1	41,59

ACCESSOIRES ROBIFIX®+ PER
Cache ROBIFIX® + PER ABS Chromé

Permet une finition esthétique, montage rapide en un clip, pour ROBIFIX®+ posé sur mur non carrelé (béton ciré, peinture, PVC, revêtement faible épaisseur...).

Code réf.	Désignation	Condit.	Prix h.t. €
009230	entraxe 150 mm	1	34,08
009231	entraxe 50 mm	1	33,09
009232	mono	1	16,85



réf. 009230



réf. 009231



réf. 009232


Cache ROBIFIX® + PER ABS Blanc

Permet une finition esthétique, montage rapide en un clip, pour ROBIFIX®+ posé sur mur non carrelé (béton ciré, peinture, PVC, revêtement faible épaisseur...).

Code réf.	Désignation	Condit.	Prix h.t. €
009233	entraxe 150 mm	1	21,64
009234	entraxe 50 mm	1	18,77
009235	mono	1	11,64



réf. 009233



réf. 009234



réf. 009235