

# Accessoires pour pompes à chaleur

Adapter efficacement les composants de votre système de pompe à chaleur air/eau



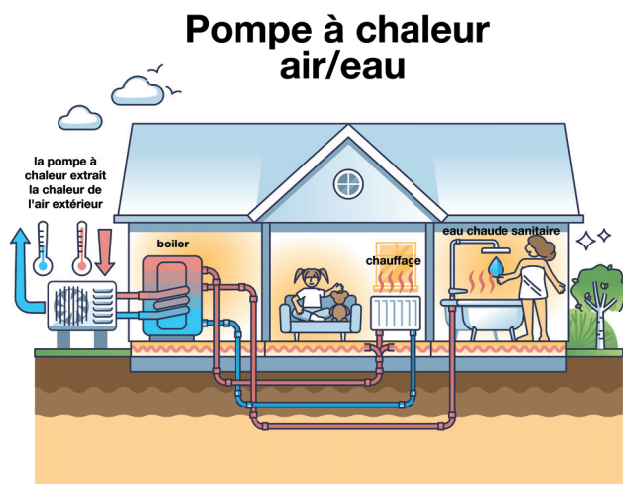
**WATTS**<sup>®</sup>

## LA POMPE À CHALEUR AIR/EAU, UNE SOLUTION D'AVENIR...

Ces dernières années, les politiques énergétiques et environnementales ont permis une transition frappante des solutions CVC traditionnelles vers des solutions plus efficaces et plus durables. L'offre de primes et/ou d'allègements fiscaux, en tant qu'incitations à l'achat de systèmes CVC de plus en plus efficaces et respectueux de l'environnement, a entraîné une forte augmentation des ventes de pompes à chaleur.

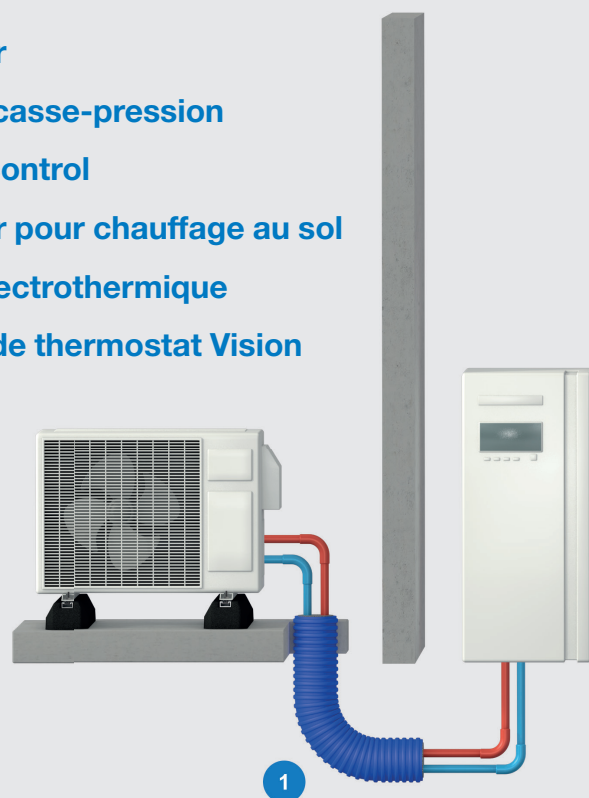
### CHOISISSEZ LA QUALITÉ LORS DE LA SÉLECTION DES ACCESSOIRES DE VOTRE POMPE À CHALEUR

Expert des systèmes hydrauliques depuis 150 ans, Watts propose une large gamme d'accessoires pour fiabiliser et sécuriser vos installations. Watts propose également une solution pour intégrer de manière transparente les systèmes de pompes à chaleur air/eau aux réseaux de chauffage et d'eau chaude. Cette solution s'applique aussi bien aux nouvelles constructions qu'aux projets de rénovation, elle vise à maximiser l'efficacité énergétique et à assurer le niveau de confort souhaité dans le bâtiment. Les différentes solutions que Watts peut vous proposer concernent notamment les composants nécessaires à l'installation des systèmes de pompe à chaleur air/eau et mettent l'accent sur la sécurité, la protection, le contrôle et la distribution.

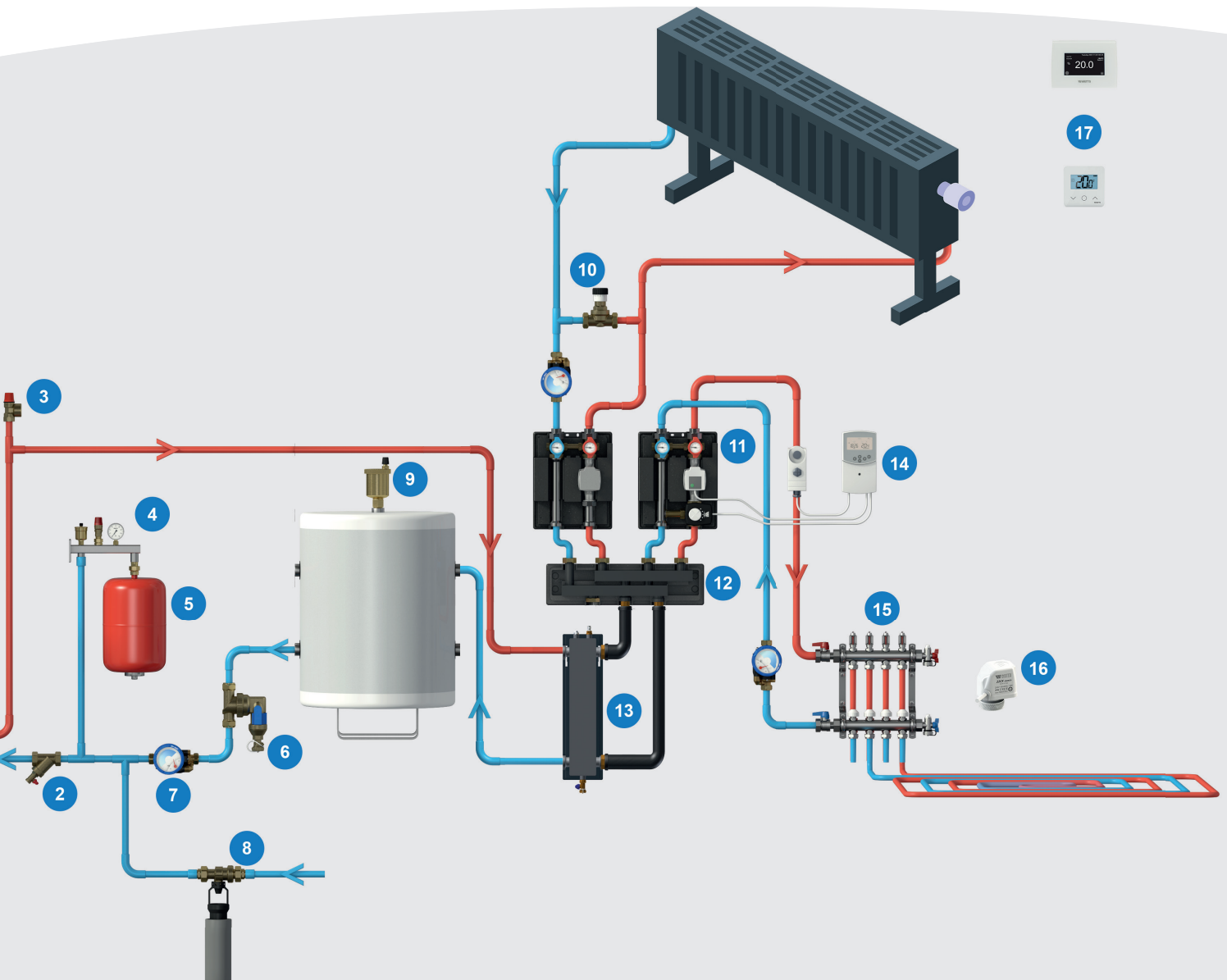
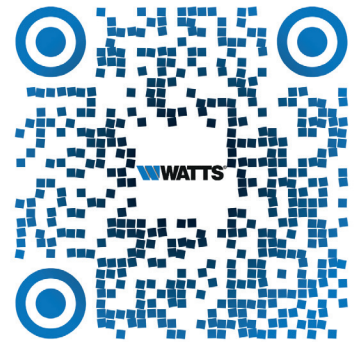


## SCHÉMA D'INSTALLATION D'UNE POMPE À CHALEUR AIR/EAU

- |   |                                    |
|---|------------------------------------|
| ① Microflex HP                          | ⑪ Flowbox                          |
| ② Filtre universel                      | ⑫ Collecteur                       |
| ③ Soupape de sécurité                   | ⑬ Bouteille casse-pression         |
| ④ Console support pour vase d'expansion | ⑭ Climatic control                 |
| ⑤ Vase d'expansion                      | ⑮ Collecteur pour chauffage au sol |
| ⑥ Séparateur de boues                   | ⑯ Moteur électrothermique          |
| ⑦ Vanne d'équilibrage iDroset           | ⑰ Système de thermostat Vision     |
| ⑧ Disconnecteur CA                      |                                    |
| ⑨ Purgeur                               |                                    |
| ⑩ Soupape de pression différentielle    |                                    |



## LES ACCESSOIRES POUR POMPES À CHALEUR SONT DIVISÉS EN HUIT GROUPES DE PRODUITS :





## ONLINE TRAINING

[training.watts.com](https://training.watts.com)

---

Les descriptions et les photographies contenues dans cette fiche technique ne sont pas contractuelles et sont fournies à titre d'information uniquement. Watts se réserve le droit d'apporter des améliorations techniques à la conception de ses produits sans préavis. Par la présente, Watts renonce à toute condition différant des conditions générales de Watts, sauf indication contraire écrite d'un représentant de Watts.

---

**WATTS®**

**Watts Benelux**

Beernemsteenweg 77A • 8750 Wingene • Belgique  
Tel. BE +32 51 65 87 08  
[benelux@wattswater.com](mailto:benelux@wattswater.com) • [www.wattswater.be](http://www.wattswater.be)